

Рекомендуемые ткани: пальтовые.

- ремень общей длиной 155—159—163—167 см и шириной 9 см, в готовом виде 4,5 см;
- 2 мешковины карманов шириной по 21 см и длиной по 21 см, включая припуски;
- 2 клапана длиной по 18 см и шириной по 14 см, в готовом виде 7 см;
- 2 листочки длиной по 21 см и шириной по 6 см, включая припуски;
- полоса для 6 шлевов рукавов длиной 48 см и шириной 9 см, включая припуски;
- полоса для 3 шлевов спинки длиной 27 см и шириной 9 см, включая припуски;
- 2 шлевки полочек длиной по 19 см и шириной по 8 см, в готовом виде 4 см;
- 2 погона длиной по 19 см и шириной по 10 см, в готовом виде 5 см;
- 2 паты рукавов длиной по 45—45—47—47 см и шириной по 7 см, в готовом виде 3,5 см;
- полоса для 2 шлевов погон длиной 18 см и шириной 4 см, включая припуски.

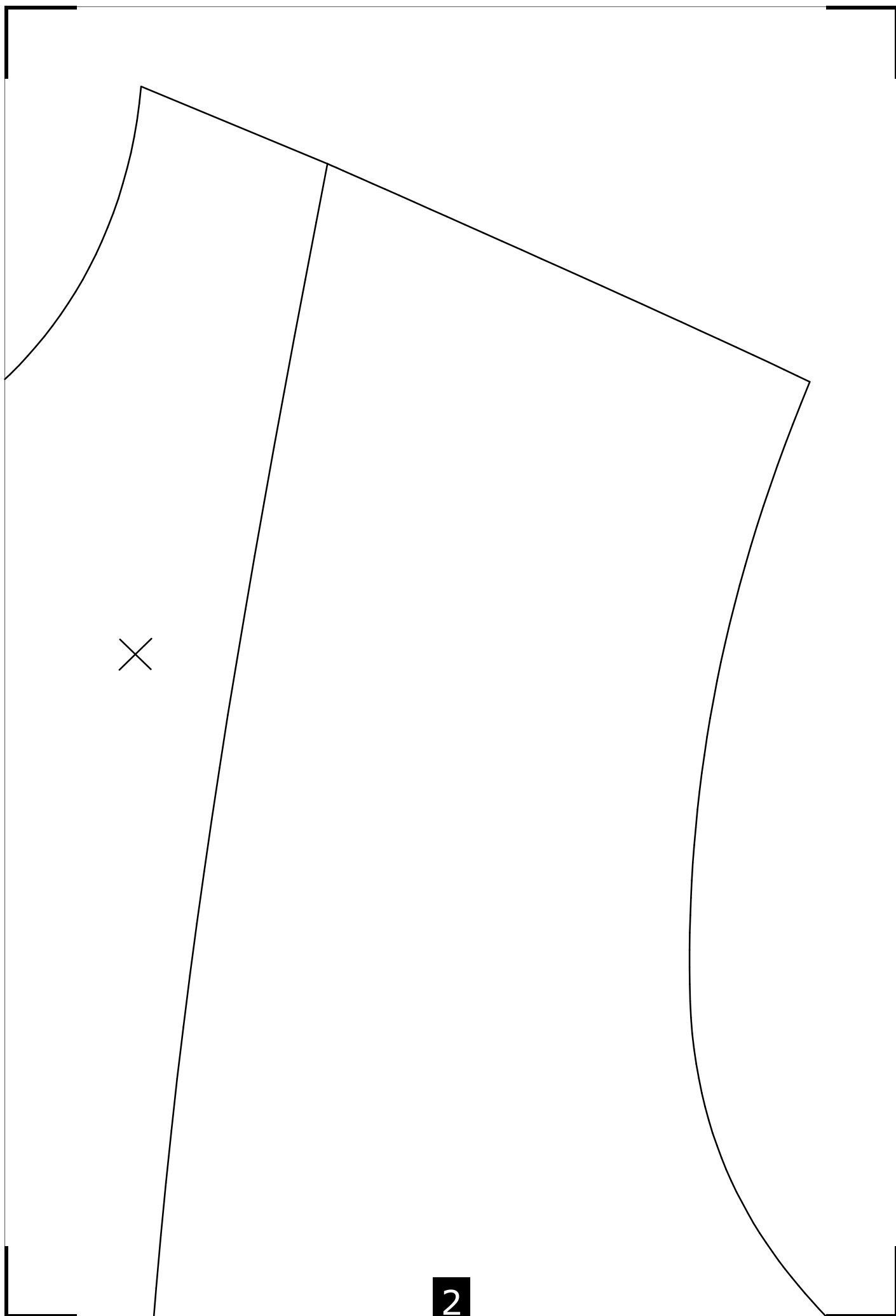


5 см

The diagram shows a technical pattern for a men's coat. It includes a rectangular collar piece at the top with a 5 cm dimension. Below it is a larger piece with a curved neckline. A vertical line is labeled '1' at the bottom, and a curved line is labeled 'ЛИНИЯ СОВМЕЩЕНИЯ' (alignment line). A small 'T' mark is also present on the left side of the main piece.

ЛИНИЯ СОВМЕЩЕНИЯ

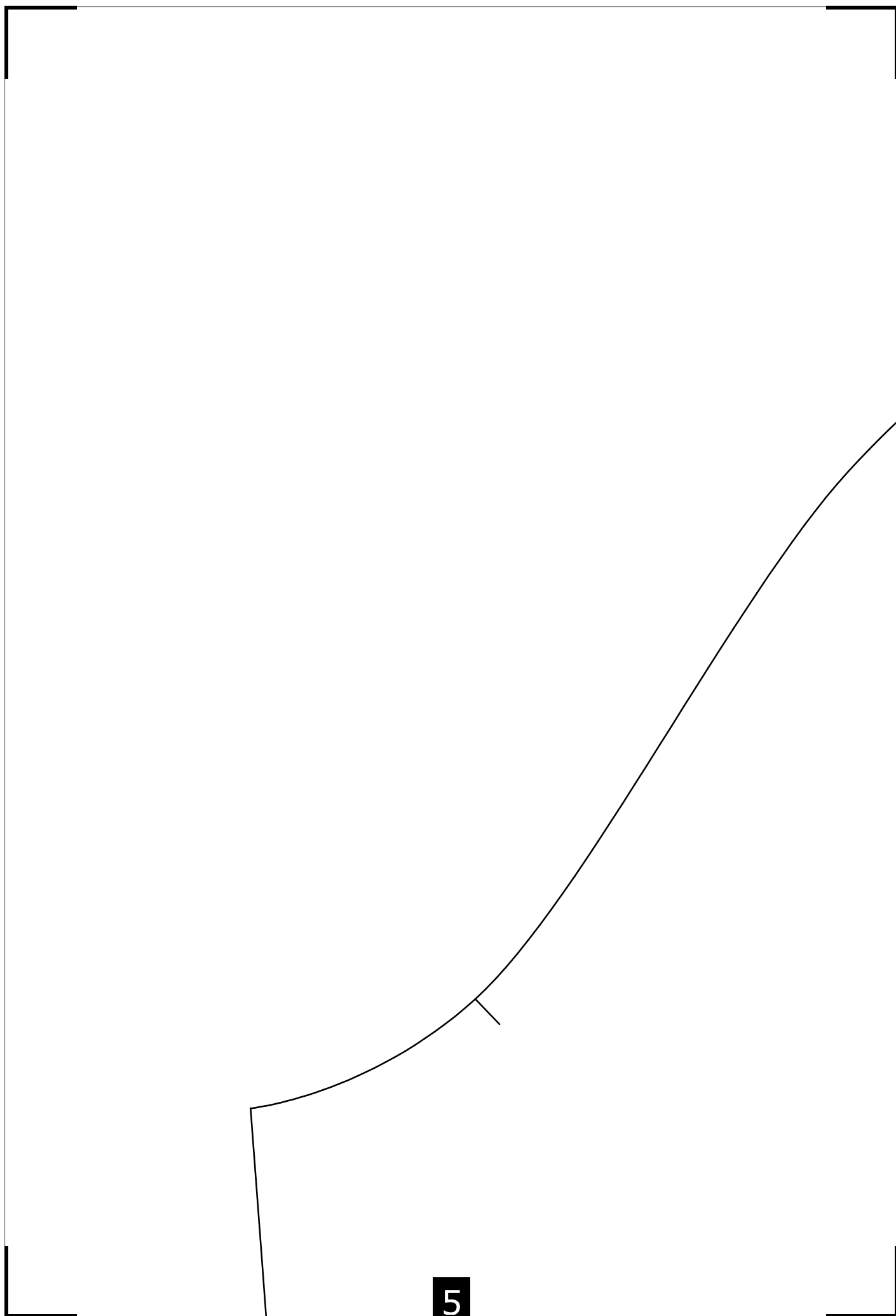
Пальто мужское, 46 размер  
Выкройки для шитья бесплатно  
[https://vk.com/kids\\_patterns](https://vk.com/kids_patterns)



ПРИЛО

ОСАДИТЬ

НА ШОВ ДОЛЕВАЯ НИТЬ



ДОЛЖНА БЫТЬ

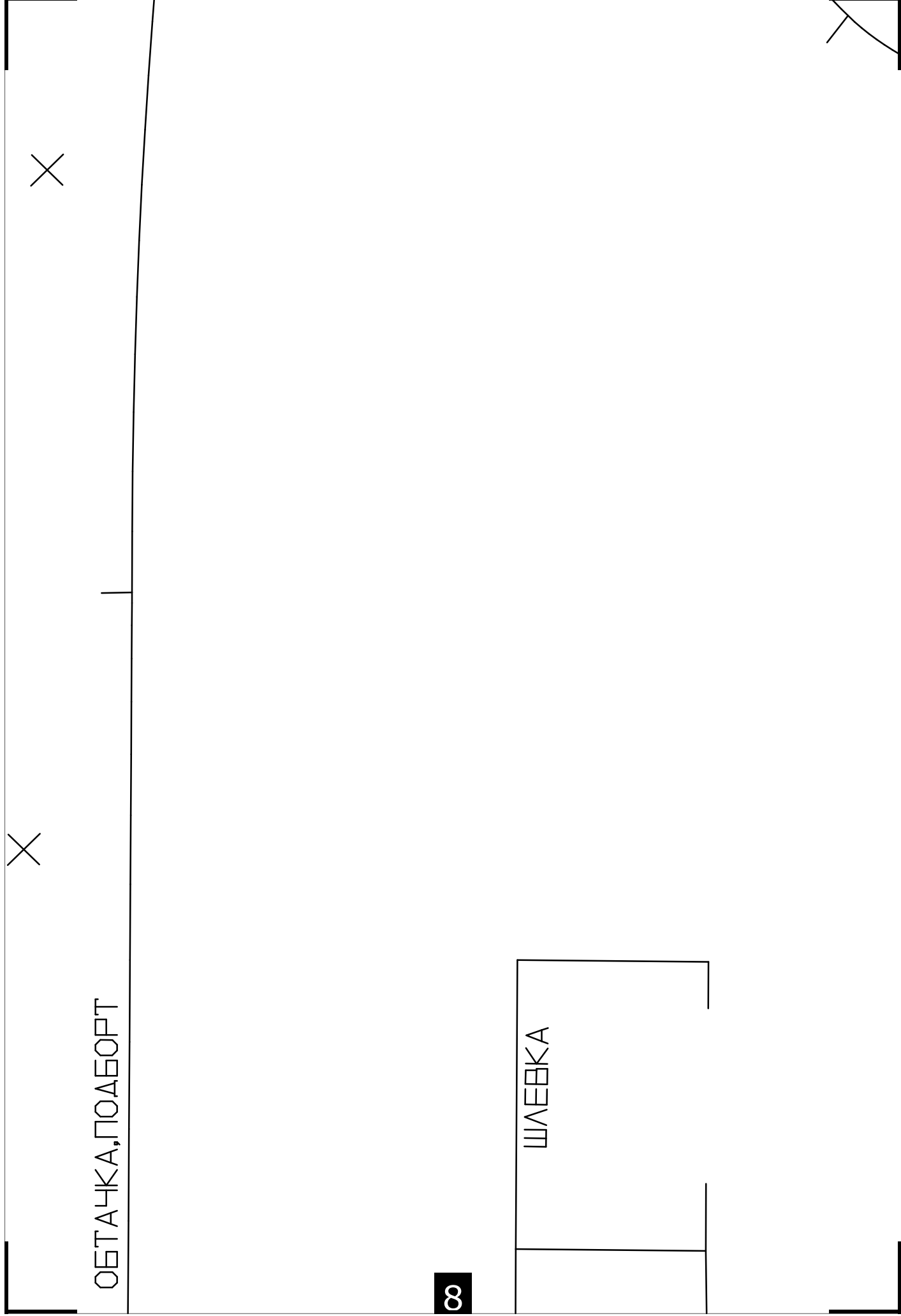
ДОЛЕВАЯ НИТЬ

ЛИНИЯ СЕРЕДИНЫ ПЕРЕДА

T

T





ЛИНИЯ СОВМЕЩЕНИЯ

ШАЕ

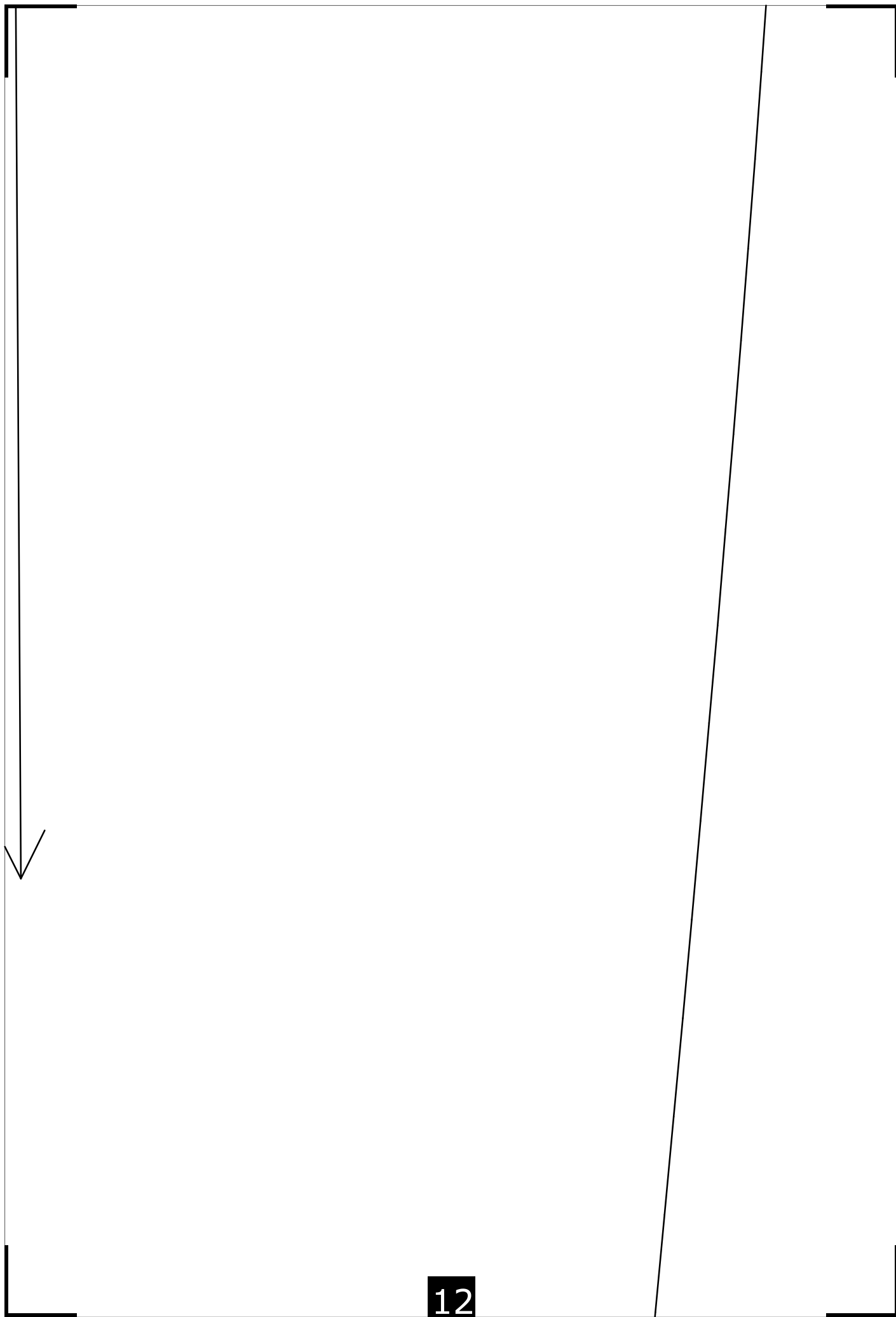
ЕВКА

ШЛЕВКА

ТАЛИЯ

ЗАДНЯЯ СЕРЕДИНА

СТОРОНА-СГИБ

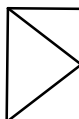


T

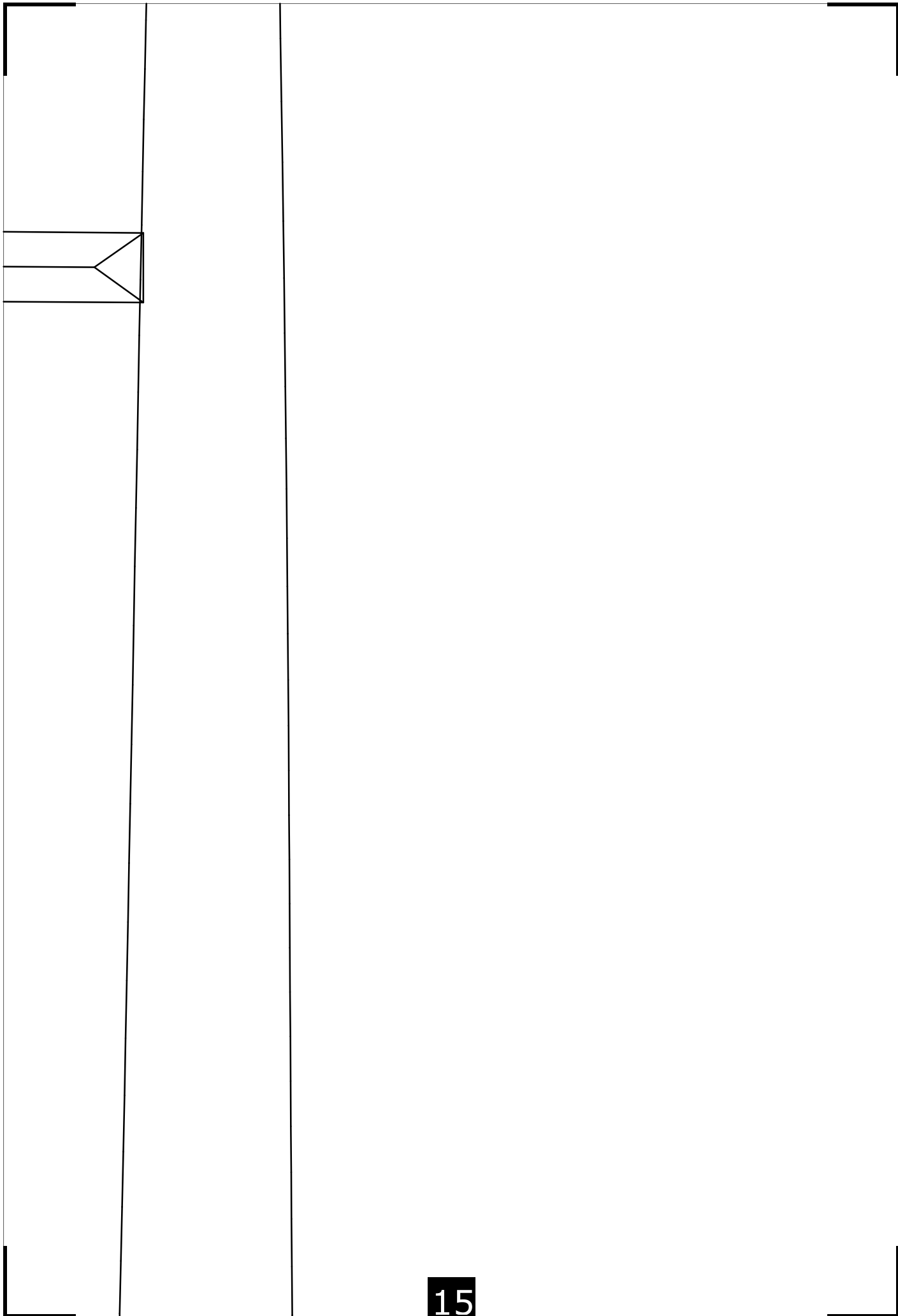


×

ЛИНИЯ ПРИТАЧИВАНИЯ КЛАПАНА



ЛИНИЯ ПРИТАЧИВАНИЯ БЕЙКИ





ВАЯ СТОРОНА ЛИНИЯ СОВМЕЩЕНИЯ

АВАЯ СТОРОНА-СГИБ

ШЛИЦА, РАЗРЕЗ

ПРАВАЯ СТОРОНА

ПРАВАЯ СТОРОНА СРЕЗ, КРАЙ

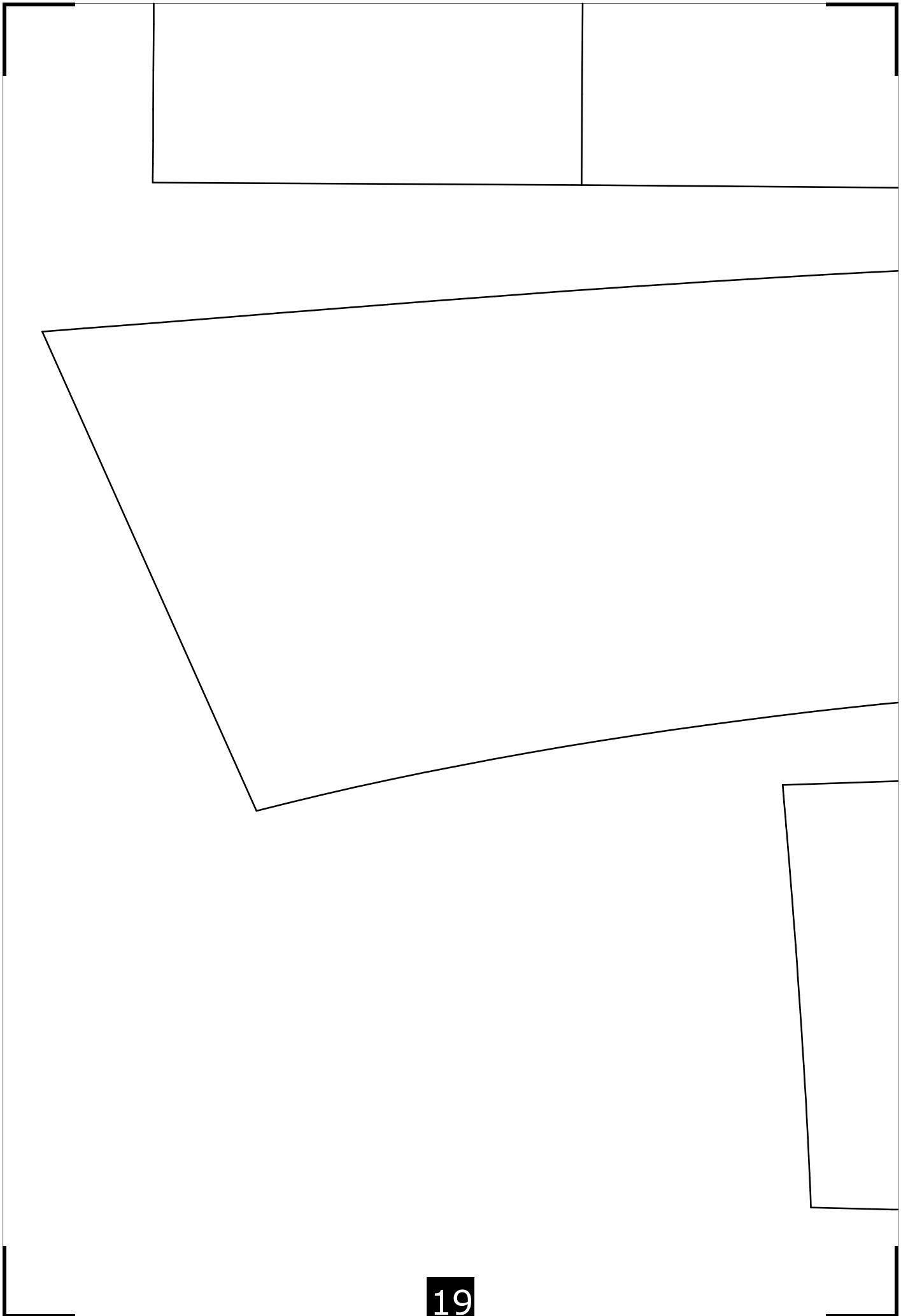
ЛЕВАЯ

ЛЕВАЯ СТОРОНА КРАЙ

ШАЕВКА

ШЛЕВКА

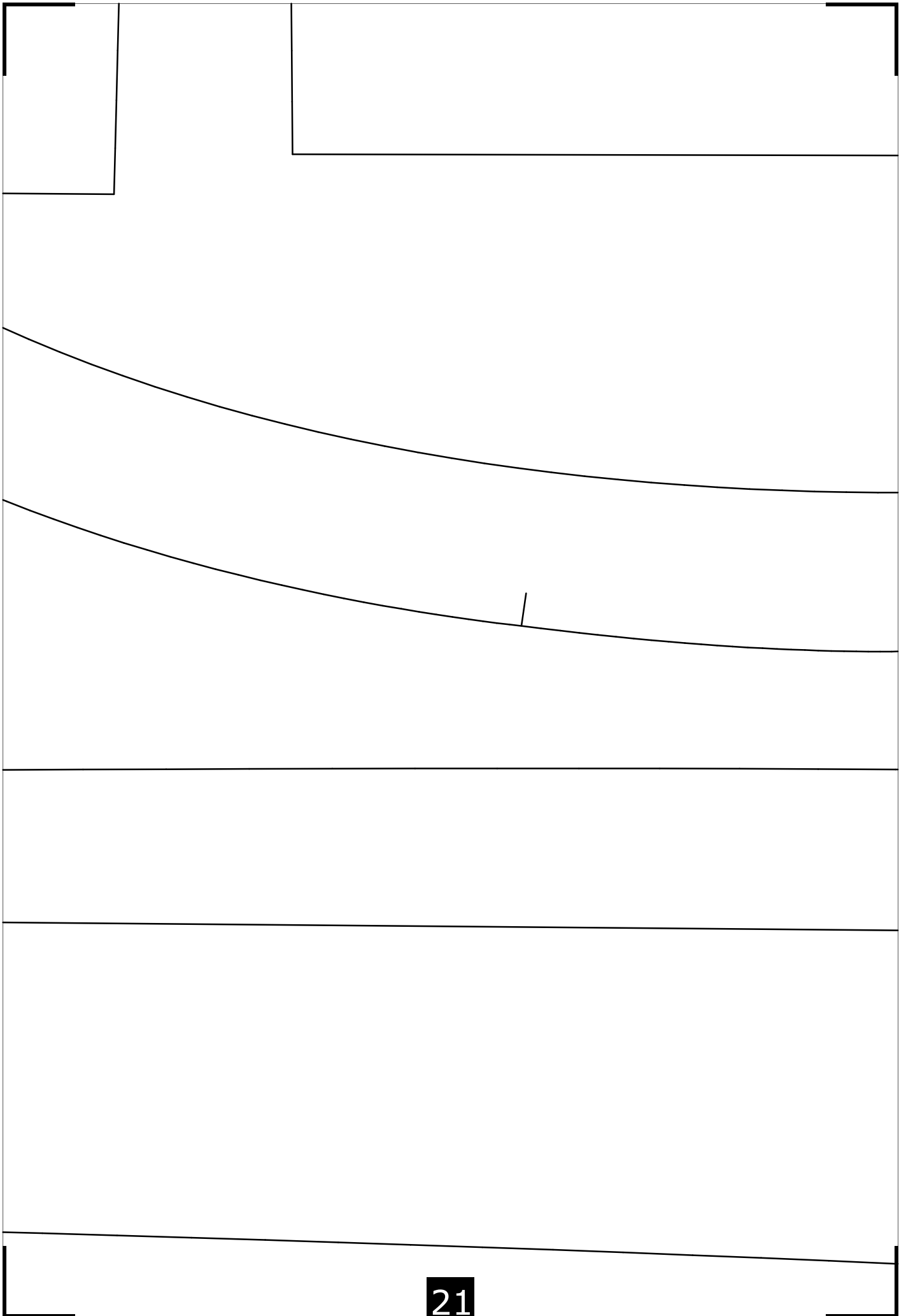




ДОЛЕВАЯ НИТЬ

ШЛЕВКА

ДОЛЕВАЯ НИТЬ



ЗАДНЯЯ СЕРЕДИНА ЕСТЬ ДОЛЕВАЯ НИТЬ

AE

PP

