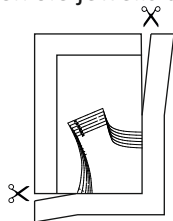


Schnittmuster drucken

1. Öffnen Sie die PDF-Datei (z.B. im Adobe Reader)
2. **Wichtig:** Stellen Sie in den Druckeigenschaften „tatsächliche Größe“ ein, sodass der Ausdruck nicht skaliert wird. Drucken Sie diese erste Seite aus und überprüfen Sie die Maße des Kontrollkästchens.
3. Sind alle Einstellungen in Ordnung, drucken Sie die restlichen Seiten aus. Sie können farbig oder schwarz-weiß drucken.

Schnittmuster zusammenkleben

1. Schneiden Sie jeweils den rechten und unteren Rand ab.



10 x 10 cm

Kontrollkästchen - bitte nachmessen und prüfen, ob Breite/Höhe exakt 10 cm betragen

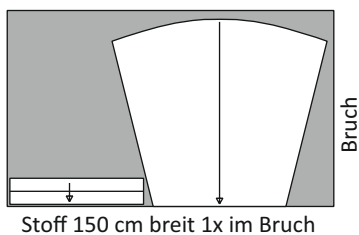
2. Kleben Sie die Seiten aneinander (mit einem Klebestift oder transparentem Klebeband). Die Linien, sowie die identischen Zahlen und Buchstaben treffen dabei aufeinander. Starten Sie mit den Reihen und kleben Sie dann die einzelnen Reihen an der oberen, bzw. unteren Kante, aneinander.
3. Schneiden Sie die einzelnen Schnittteile aus.

Maßtabelle (in cm)

Größe	34	36	38	40	42	44	46
Brustumfang	84	88	92	96	102	108	114
Tailenumfang	67	71	75	79	85	91	97
Hüftumfang	92	96	100	104	110	116	122

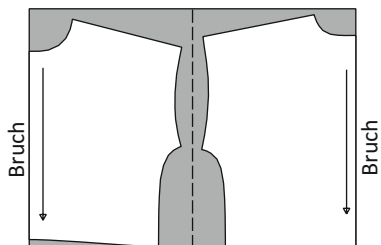
**Zuschneideplan
Größen 34 - 40**

Stoffverbrauch
ca. 1,00 m
(0,55 m / 0,45 m)



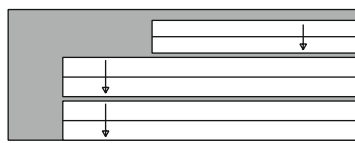
Stoff 150 cm breit 1x im Bruch

Stoffverbrauch
Bündchenstoff
ca. 0,30 m



Stoff 150 cm breit 2x im Bruch

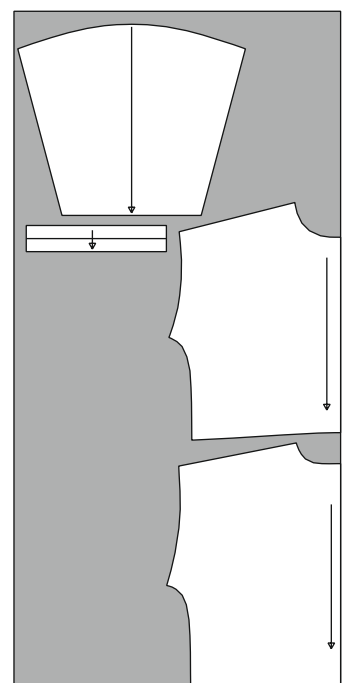
Gummilänge 2x
Gr. 34 / 36: 0,21 m
Gr. 38 / 40: 0,22 m



Bündchenstoff 80 cm breit

**Zuschneideplan
Größen 42 - 46**

Stoffverbrauch
ca. 1,55 m



Stoffverbrauch
Bündchenstoff
ca. 0,30 m
(siehe Gr. 34 - 40)

Gummilänge 2x
Gr. 42 - 46: 0,23 m

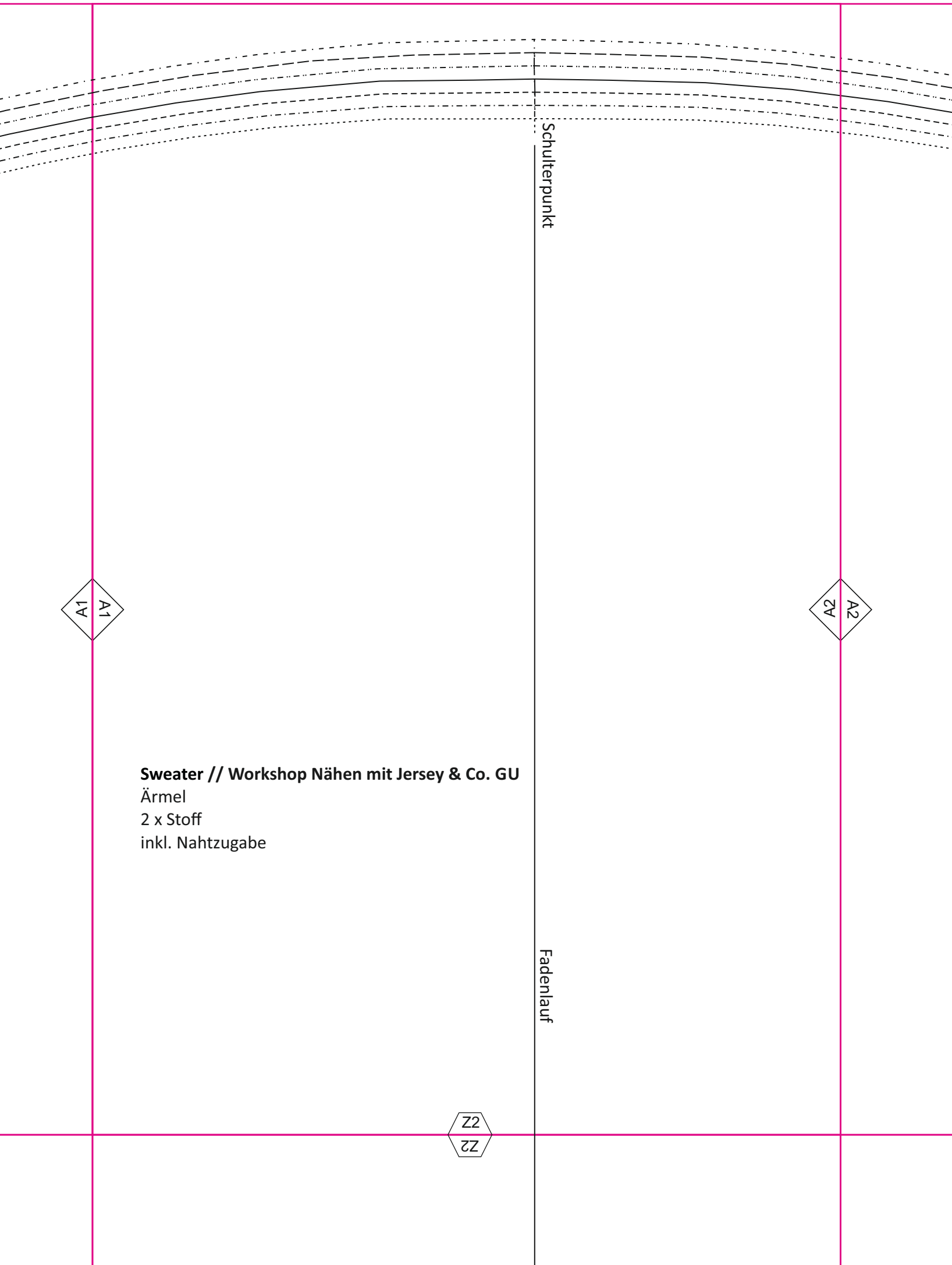
Stoff 150 cm breit 1x im Bruch

A6
44
42
A0
38
36
34

A1
A1

Z1
Z1

Sweater
Ärmel
2 x Stoff
inkl. Nah



Schulterpunkt

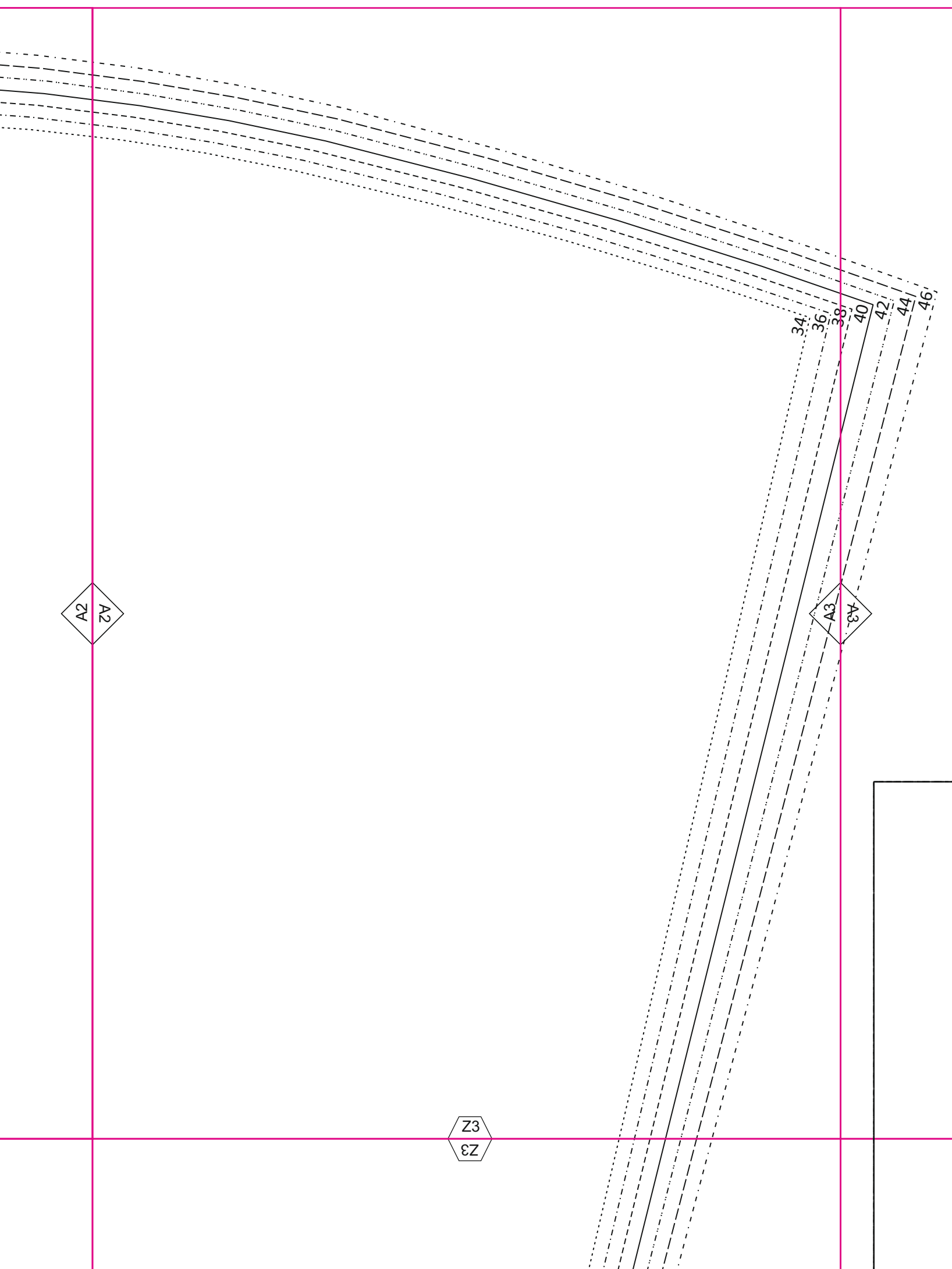
Fadenlauf

A1
A1

A2
A2

Z2
Z2

Sweater // Workshop Nähen mit Jersey & Co. GU
Ärmel
2 x Stoff
inkl. Nahtzugabe

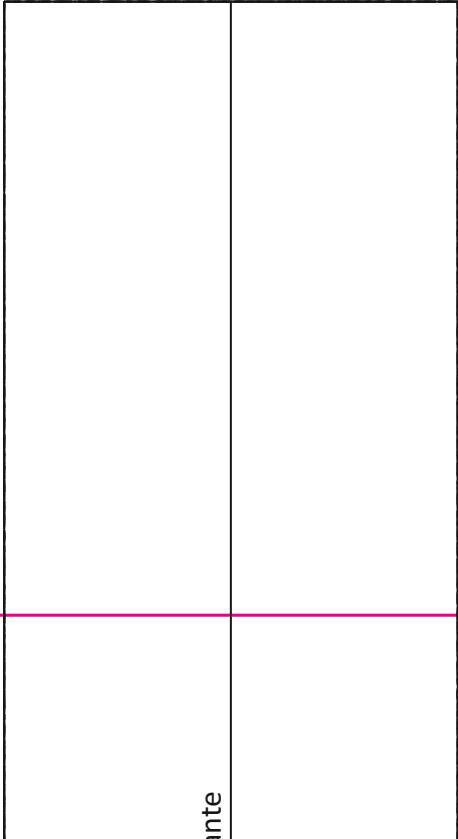
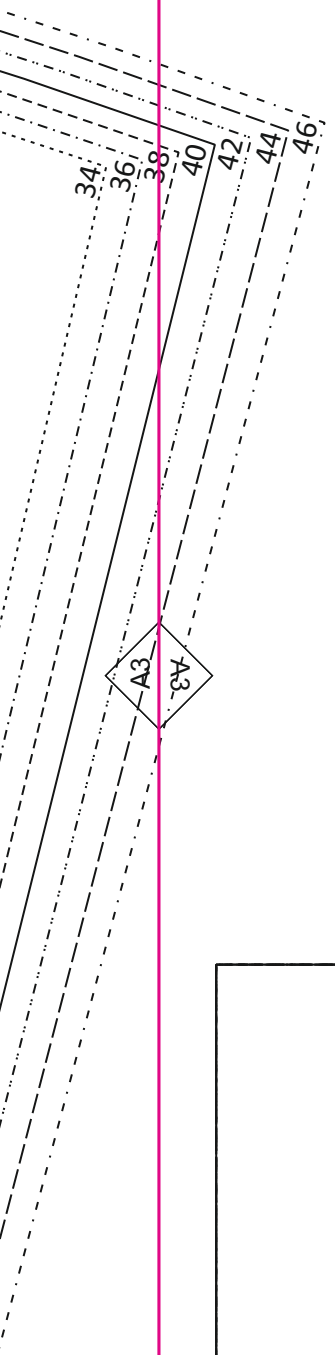


A2
A2

A3
A3

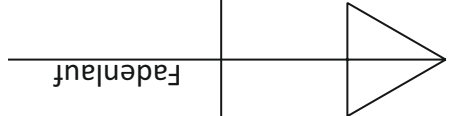
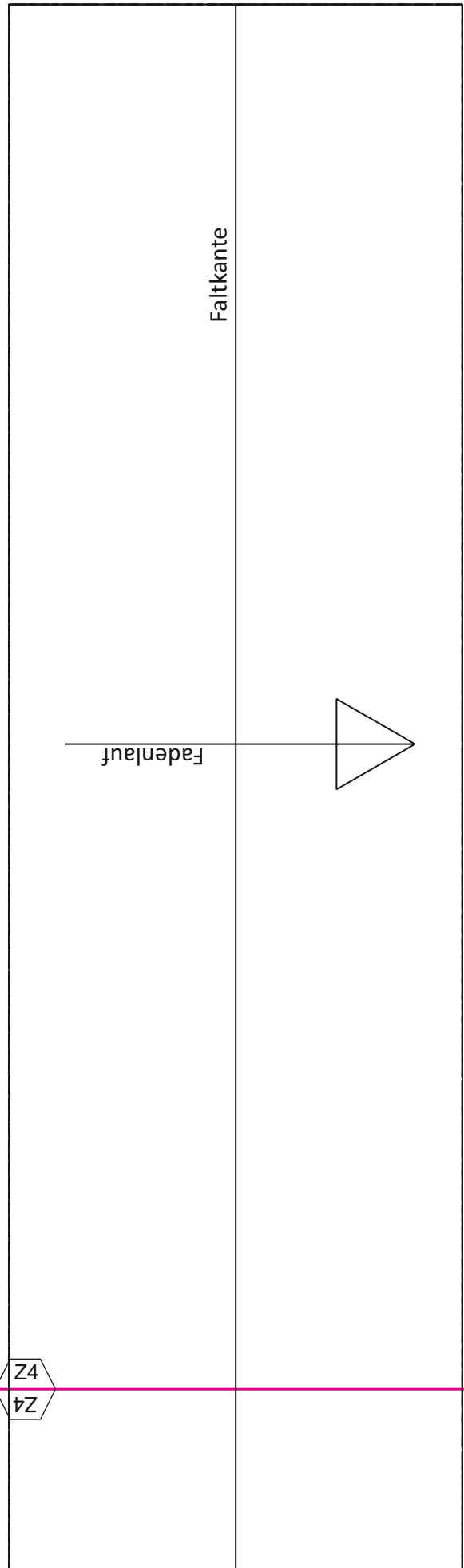
Z3
Z3

34
36
38
40
42
44
46



ante

Z4
Z4



Faltkante

Z1
Z1

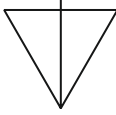
B1
B1

Y1
Y1

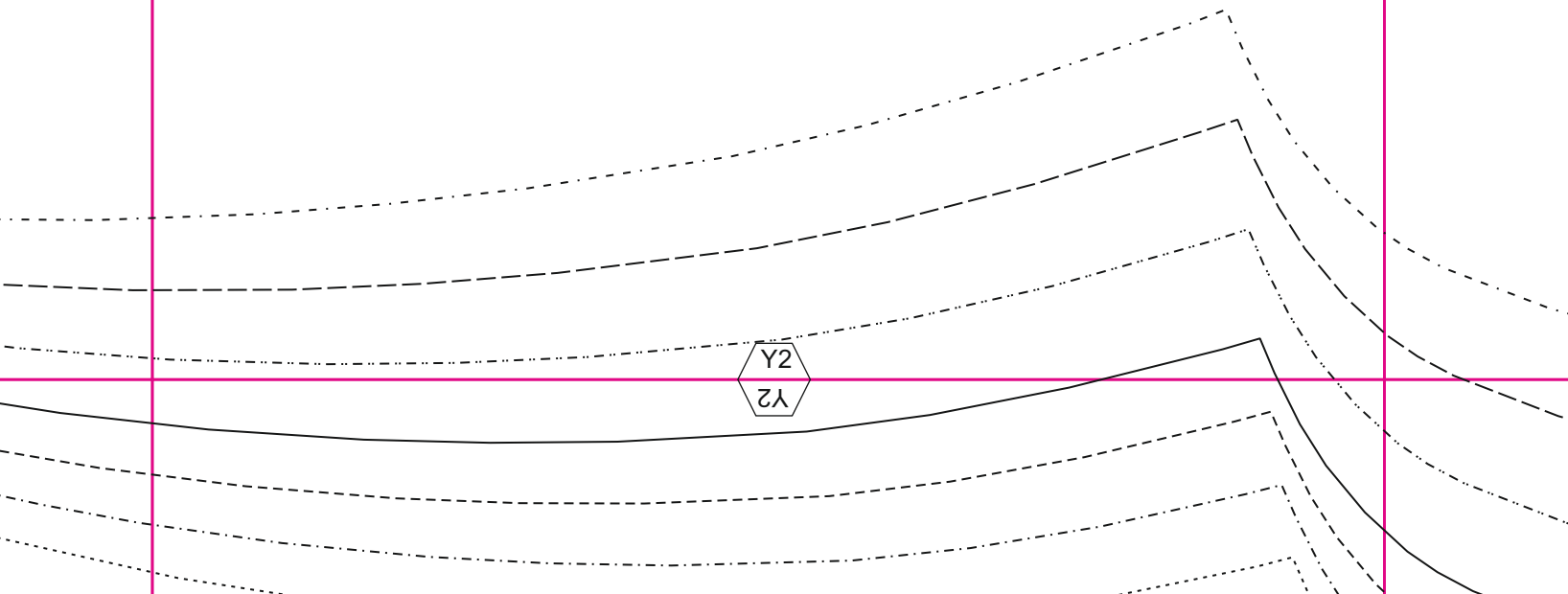
Z2
Z2

B1
B1

B2
B2



Y2
Y2



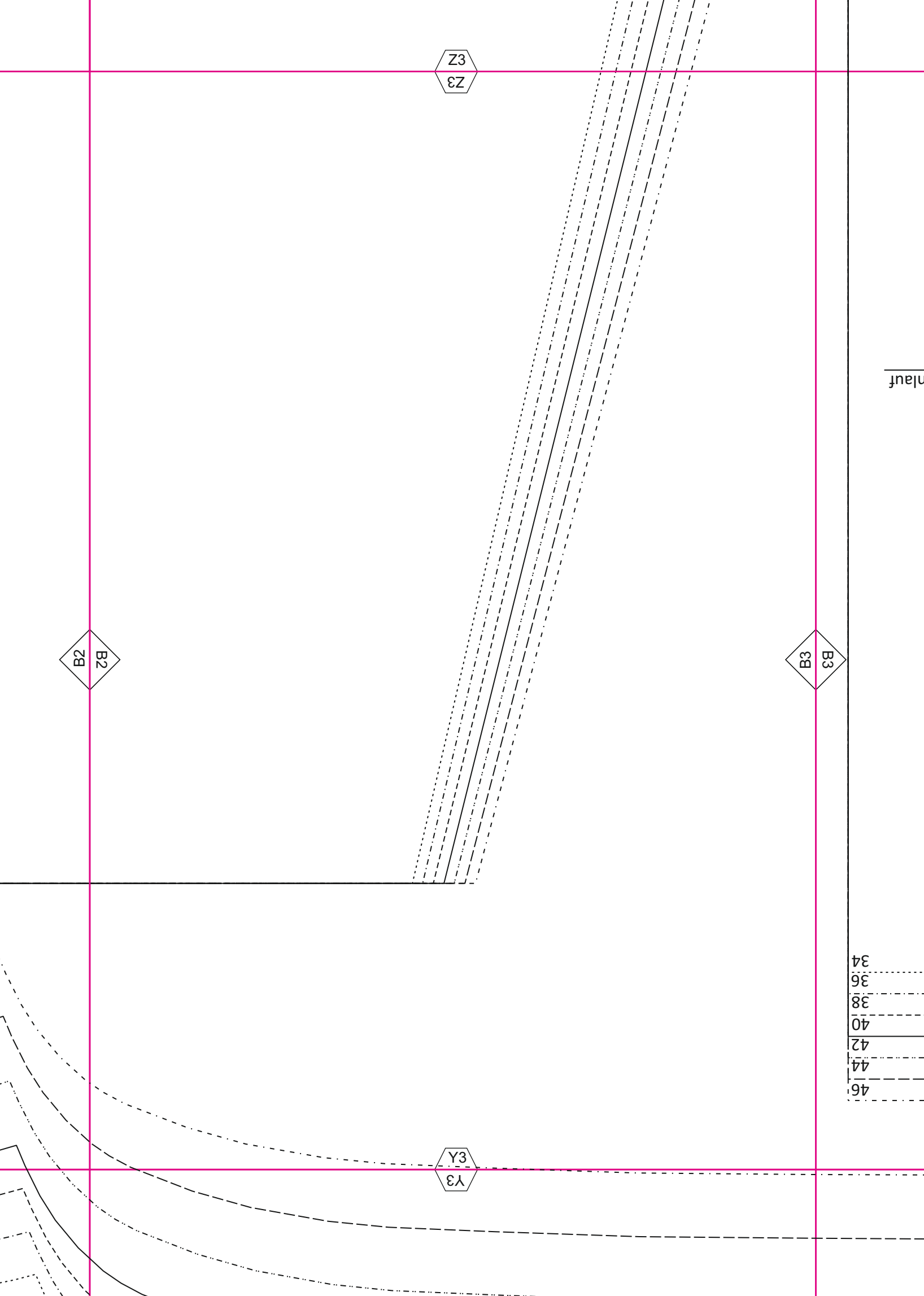
34
36
38
40
42
44
46

B3
B3

B2
B2

Z3
Z3

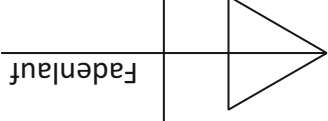
Y3
Y3



B3
B3

46
44
42
40
38
36
34

Sweater // Workshop Nähen mit Jersey & Co. GU
Ärmelbündchen
2 x Stoff
inkl. Nahtzugabe



Faltkante

44
46

Y4
Y4

Z4
Z4

Sweater // Workshop Nähen mit Jersey & Co. GU
Halsbündchen
1 x Bündchenstoff
inkl. Nahtzugabe

46
44
42
40
38
36
34

Y1
Y1

X1
X1

C1
C1

46

44

42

40

38

36

34

Sweater // Workshop Nähen mit Jersey & Co. GU

Vorderteil

1 x Stoff (im Bruch)

inkl. Nahtzugabe

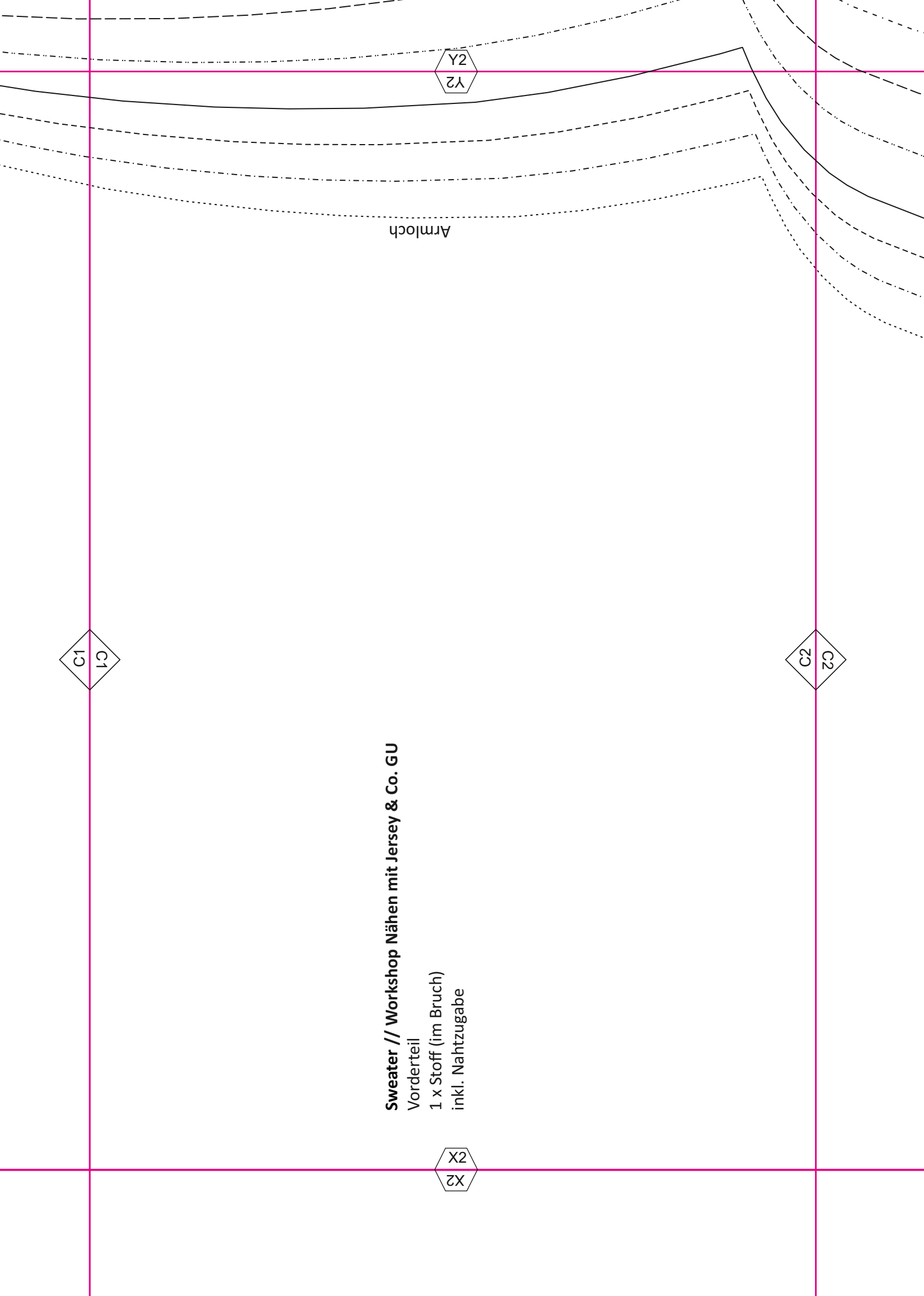
Armloch

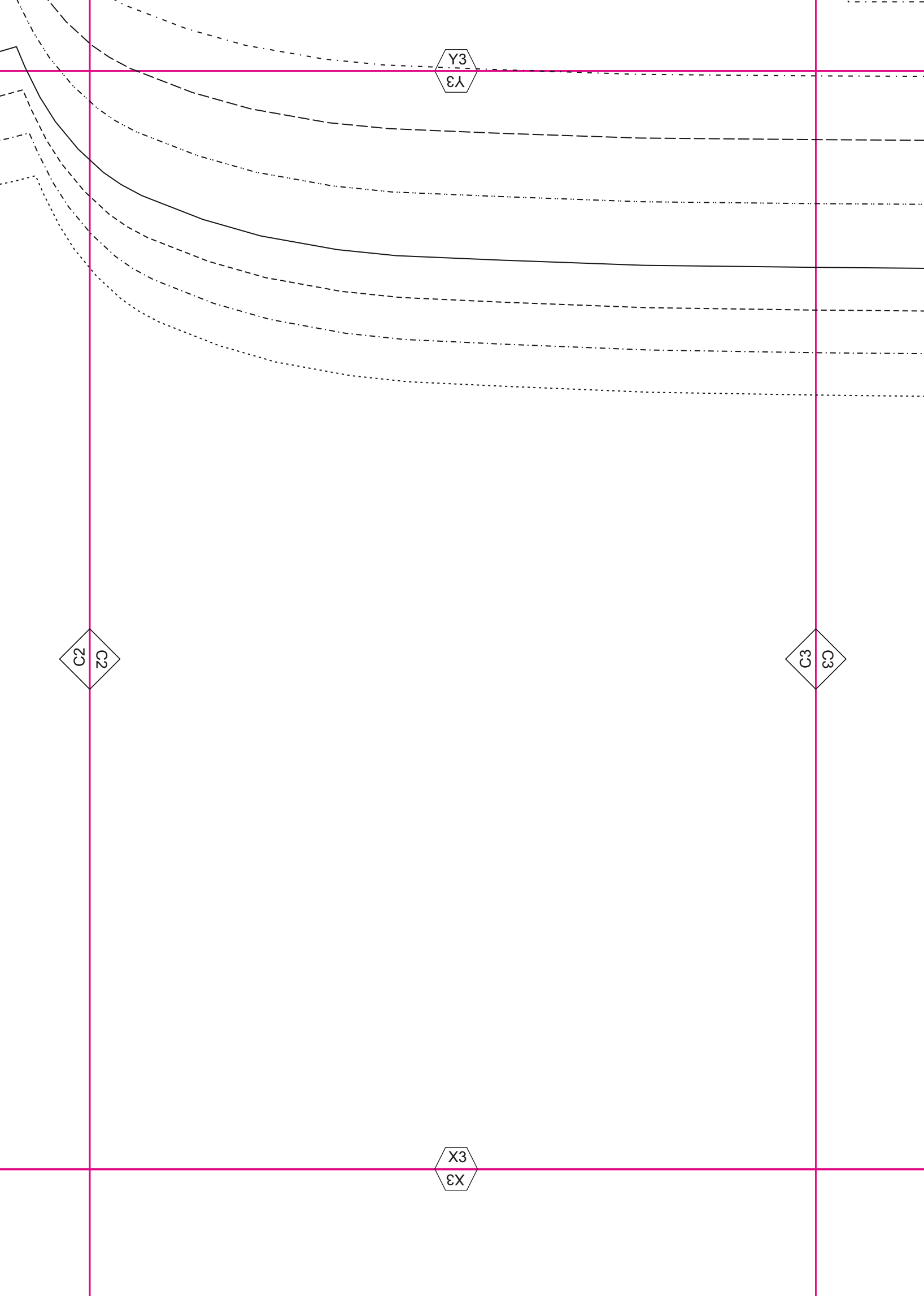
X2
X2

Y2
Y2

C1
L1

C2
Z2





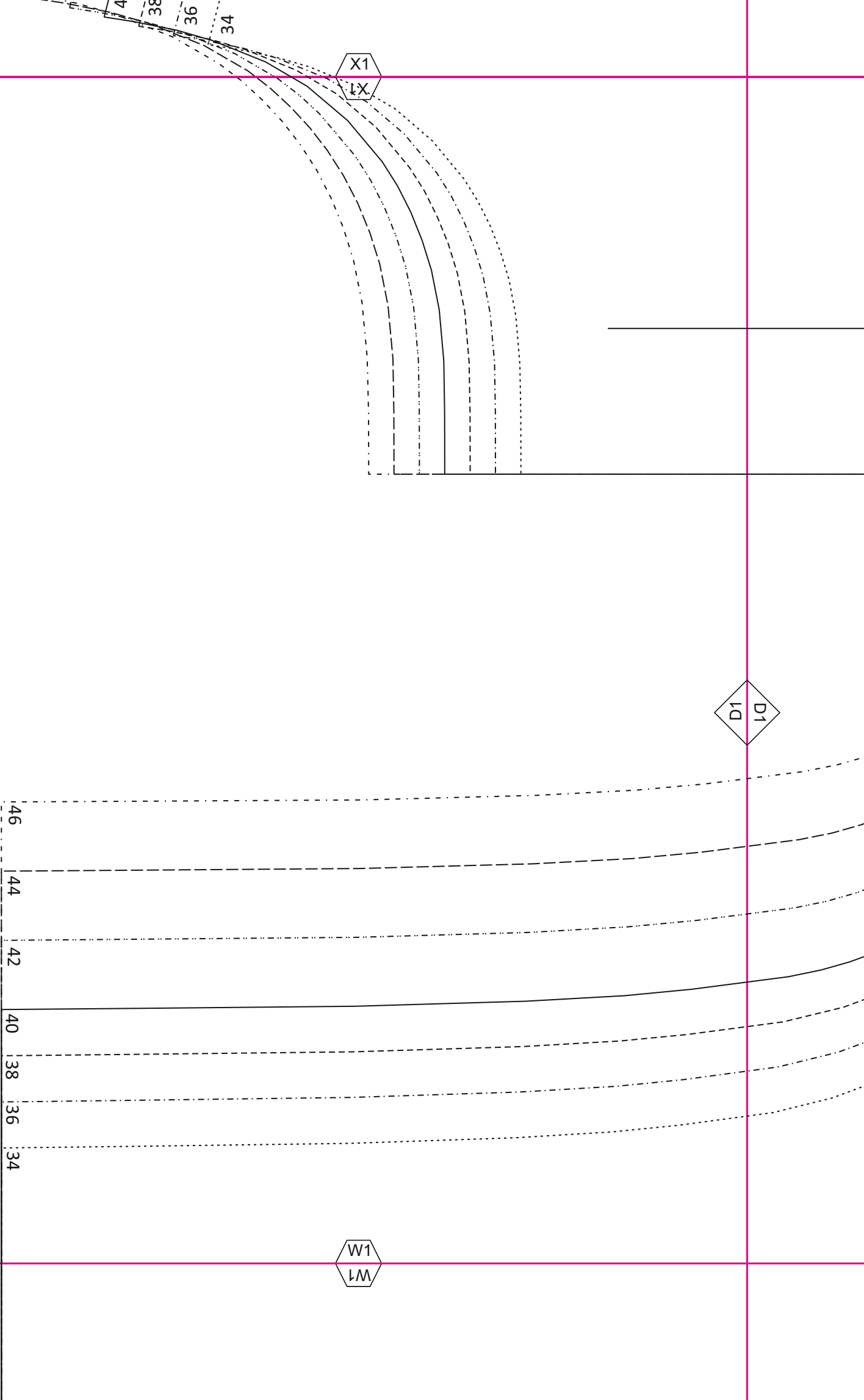
C3
C3

34 36 38 40 42 44 46

Y4
Y4

X4
X4

Faltkante



46
44
42
40
38
36
34

34
36
38
40

X1
X1

D1
D1

W1
W1

X2
X2

Fadenlauf

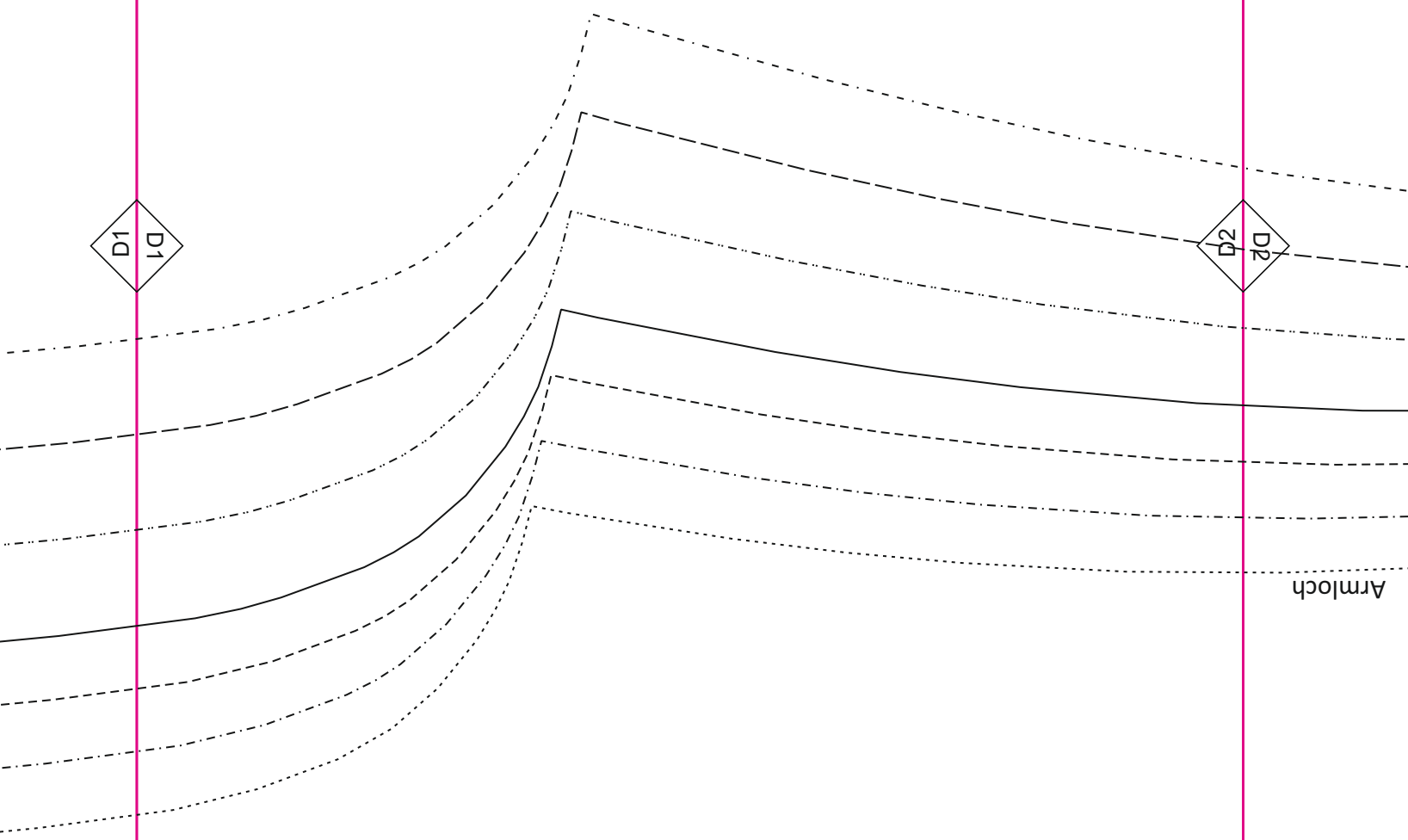
Vordere Mitte / Bruch

D1
1D

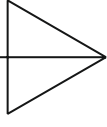
D2
2D

Armloch

W2
W2



X3
X3

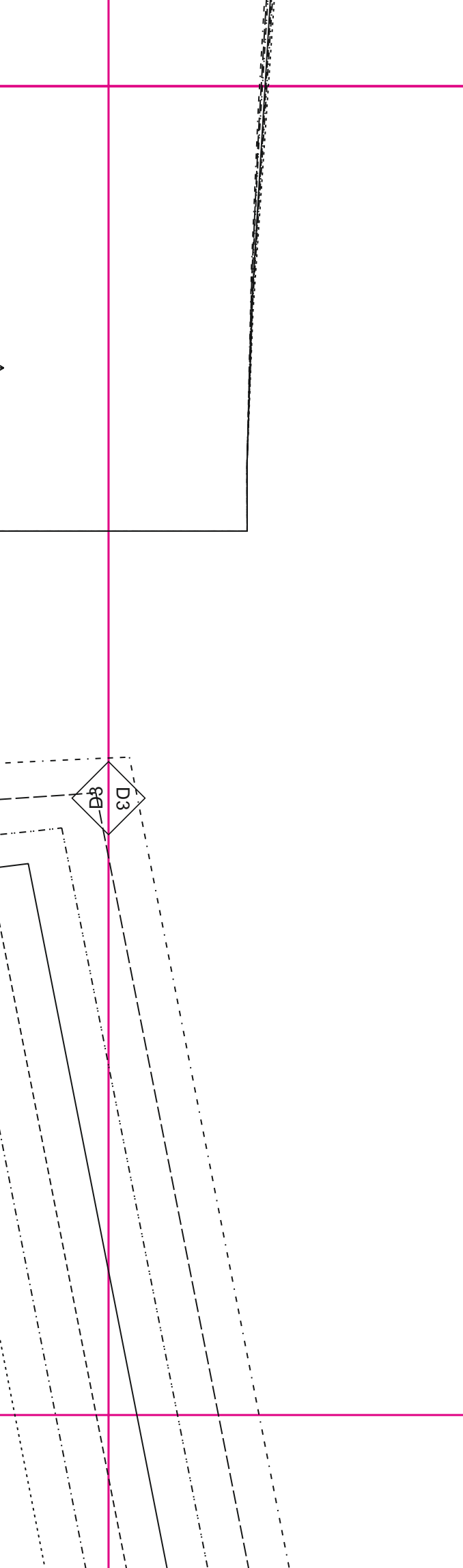


D2
D2

D3
D3

Armloch

W3
W3



X4
X4

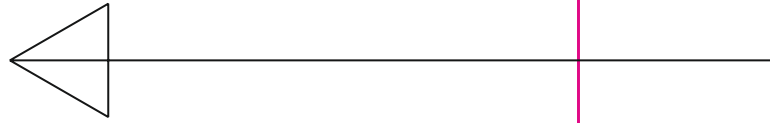
Sweater // Workshop Nähen mit Jersey & Co. GU
Saumbündchen
2 x Bündchenstoff
inkl. Nahtzugabe



W4
W4

W1
W1

E1
E1



E2
23

Sweater // Workshop Nähen mit Jersey & Co. GU
Rückteil
1 x Stoff (im Bruch)
inkl. Nahtzugabe

W2
W2

E1
13

Fadenlauf

Hintere Mitte / Bruch

W3
W3

E2
E2

E3
E3

34
36
38

