



Джеггинсы

Джеггинсы плотного прилегания, сшиты из тонкой, эластичной джинсы. Размер выбирайте не только по росту, но и по обхвату бёдер. На выкройке пунктирной линией даны разметки, эти места, необходимо отстрочить двойной иглой или плоским-узким швом, или прямой строчкой два раза с интервалом между друг другом 4мм.

Расход ткани:

86 – 60см

92 – 65см

98 – 70см

104 – 75см

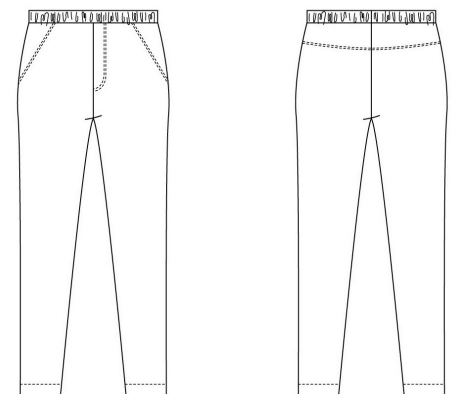
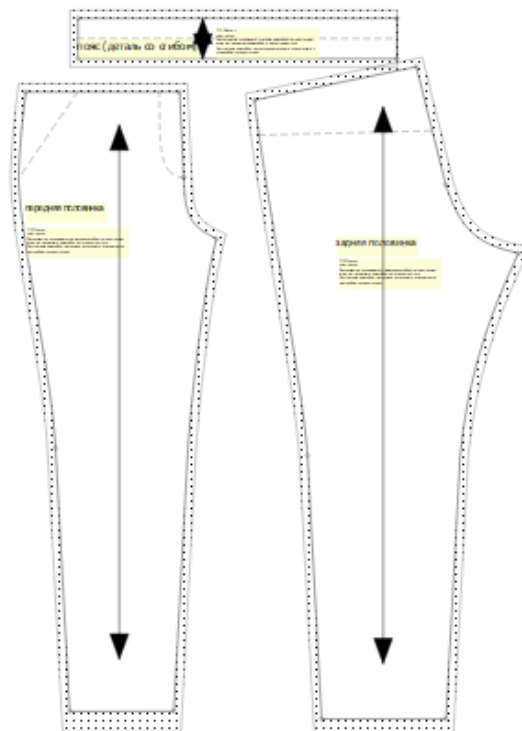
110 – 80см

116 – 85см

122 – 90см

134 – 95см

140 - 100см



!!! Запрещается передавать платные выкройки третьим лицам, а так же размещать выкройки в открытом доступе. Бесплатные выкройки, разрешено копировать и размещать с ссылкой на первоисточник

Размерная сетка

Рост	80	86	92	98	104	110	116	122	128	134	140
Обхват груди	51	53	54	55	56	57	58	61	64	67	70
Обхват талии	48	50	51	52	53	54	55	56,5	58	59,5	61
Обхват бёдер	51	53	55	57	59	61	63	66	69	72	75

Проверочный
квадрат
5 на 5 см





передняя половинка

86 Мюллер — Милана
джеггинсы

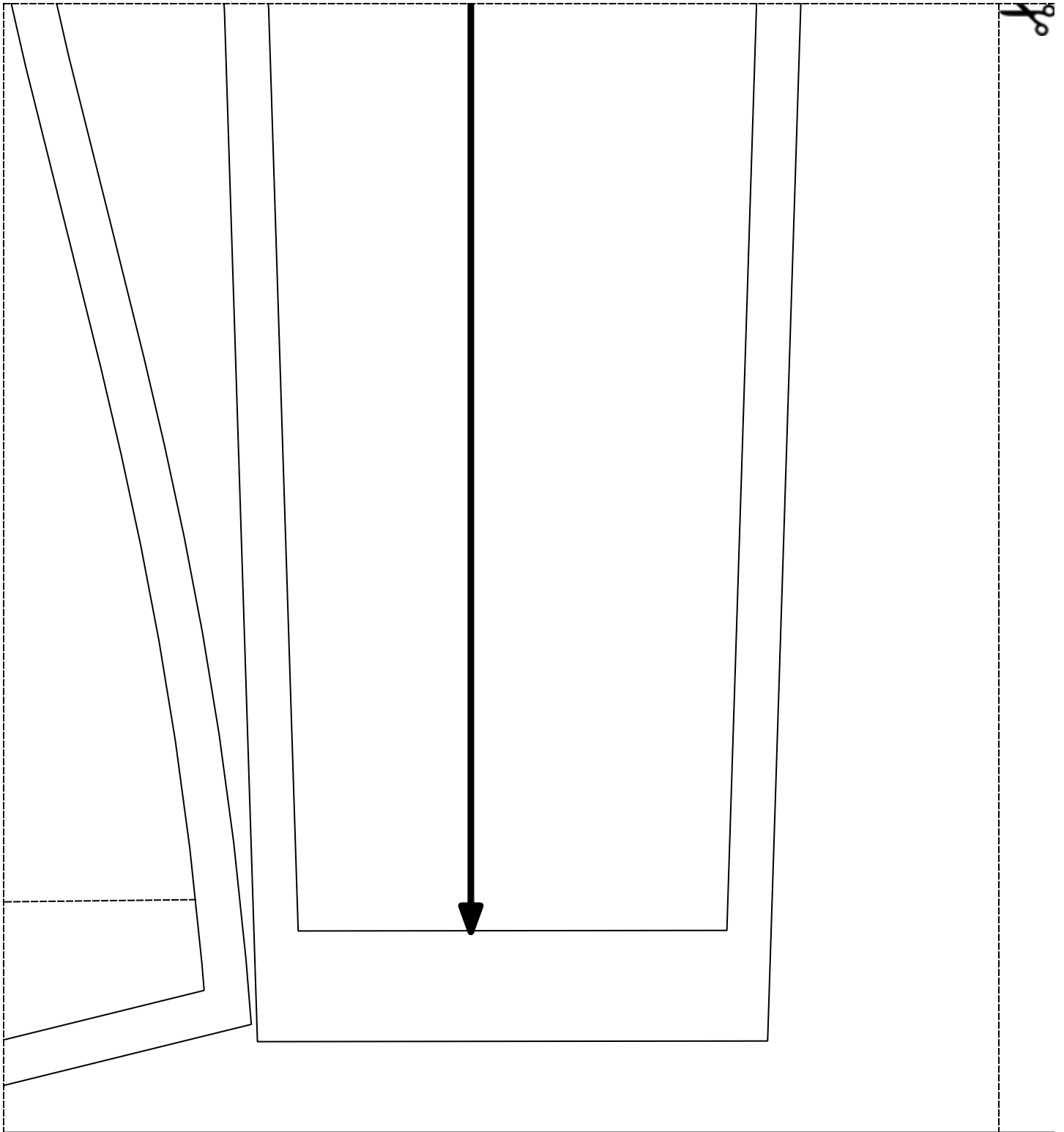
Запрещается передавать платные выкройки третьим лицам,
а так же размещать выкройки в открытом доступе.
Бесплатные выкройки, разрешено копировать и размещать с
ссылкой на первоисточник

86 Мюллер — Милана
джемперсы
Запрещается передавать платные выкройки третьим лицам,
а так же размещать выкройки в открытом доступе.
Бесплатные выкройки, разрешено копировать и размещать с
ссылкой на первоисточник

ЗАДНЯЯ ПОЛОВИНКА



ПОЯС ()



с (деталь со сгибом)



86 Мюлл

Запрещается передавать платные выкройки третьим лицам, а так же размещать выкройки в открытом доступе. Бесплатные выкройки, разрешено копировать и распространять с ссылкой на источник.



Мюллер — Милана джеггинсы
йки третьим лицам, открытом доступе.
ать и размещать с й на первоисточник

