

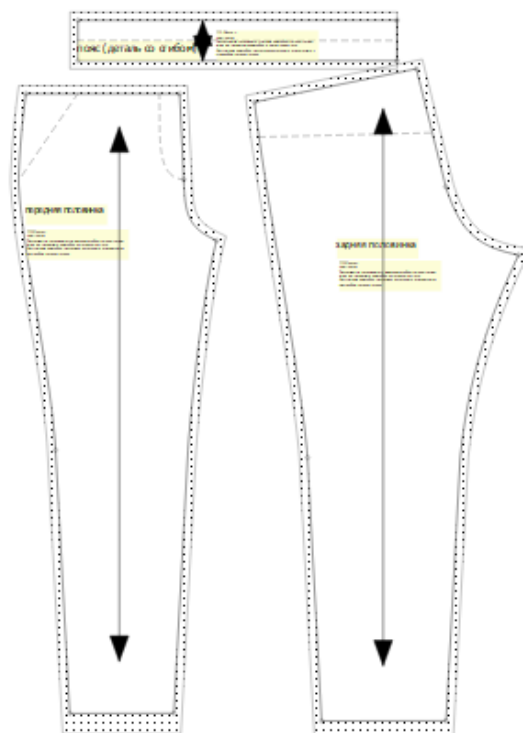


Джеггинсы

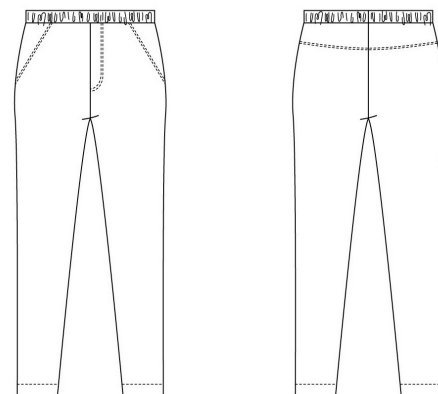
Джеггинсы плотного прилегания, сшиты из тонкой, эластичной джинсы. Размер выбирайте не только по росту, но и по обхвату бёдер. На выкройке пунктирной линией даны разметки, эти места, необходимо отстрочить двойной иглой или плоским-узким швом, или прямой строчкой два раза с интервалом между друг другом 4мм.

Расход ткани:

- 86 – 60см
- 92 – 65см
- 98 – 70см
- 104 – 75см
- 110 – 80см
- 116 – 85см
- 122 – 90см
- 134 – 95см
- 140 - 100см



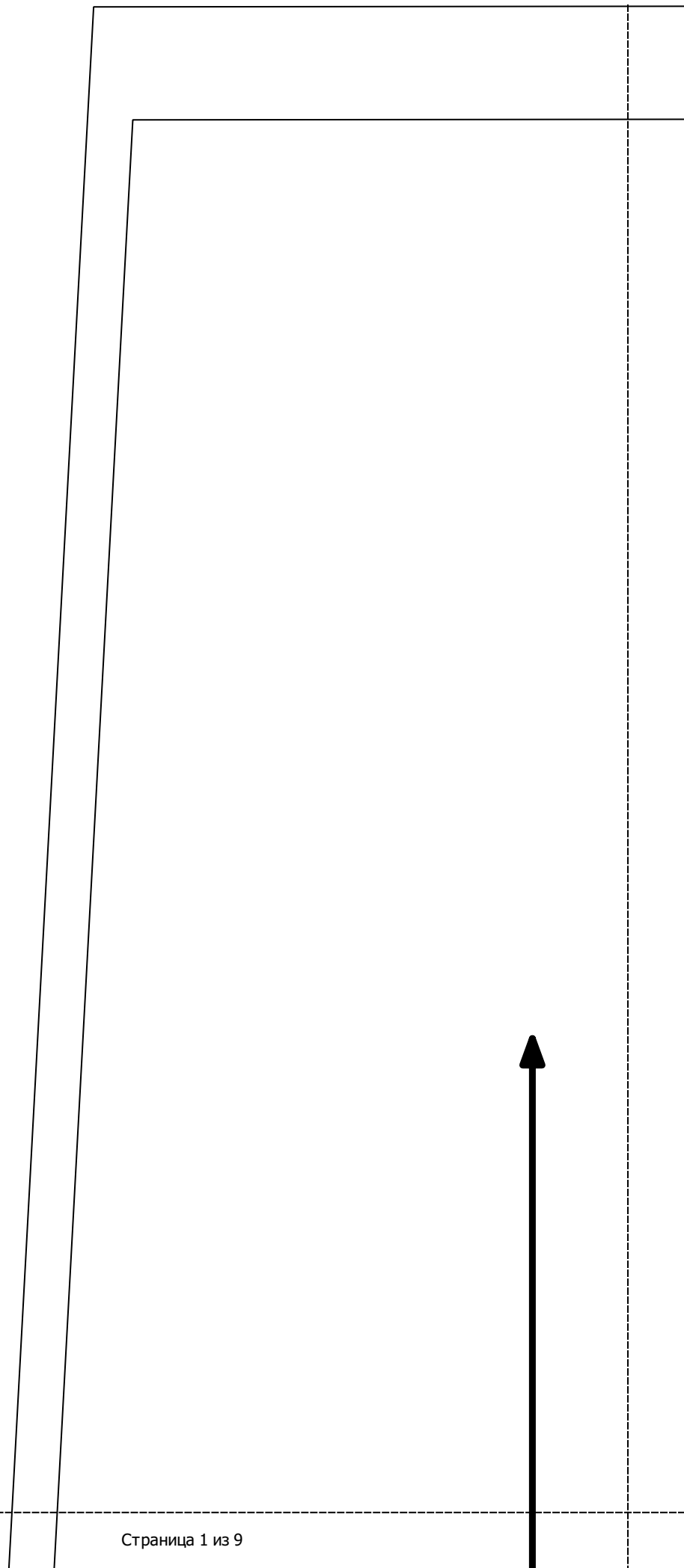
!!! Запрещается передавать платные выкройки третьим лицам, а так же размещать выкройки в открытом доступе. Бесплатные выкройки, разрешено копировать и размещать с ссылкой на первоисточник



Размерная сетка

Рост	80	86	92	98	104	110	116	122	128	134	140
Обхват груди	51	53	54	55	56	57	58	61	64	67	70
Обхват талии	48	50	51	52	53	54	55	56,5	58	59,5	61
Обхват бёдер	51	53	55	57	59	61	63	66	69	72	75

Проверочный
квадрат
5 на 5 см

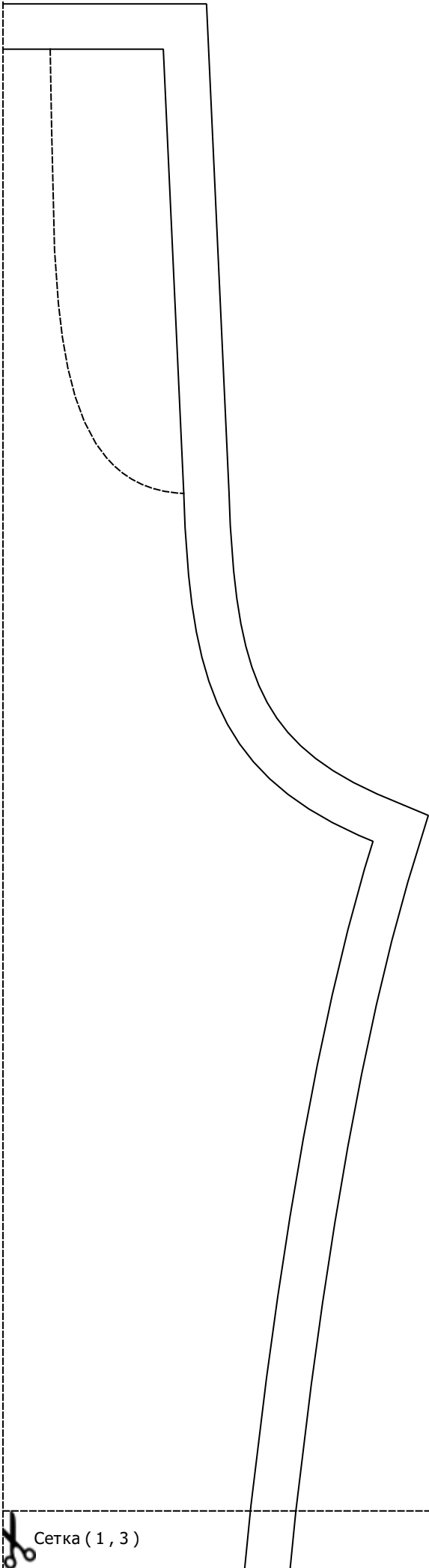




передняя половинка

116 Мюллер
джегинсы

Запрещается передавать платные выкройки третьим лицам,
а так же размещать выкройки в открытом доступе.
Бесплатные выкройки, разрешено копировать и размещать с
ссылкой на первоисточник





116 Моллер
дженнисы
предается передать платные выкройки третьим лицам,
а так же размещать выкройки в открытом доступе.
платные выкройки, разрешено копировать и размещать с
ссылкой на первоисточник

Задняя половинка



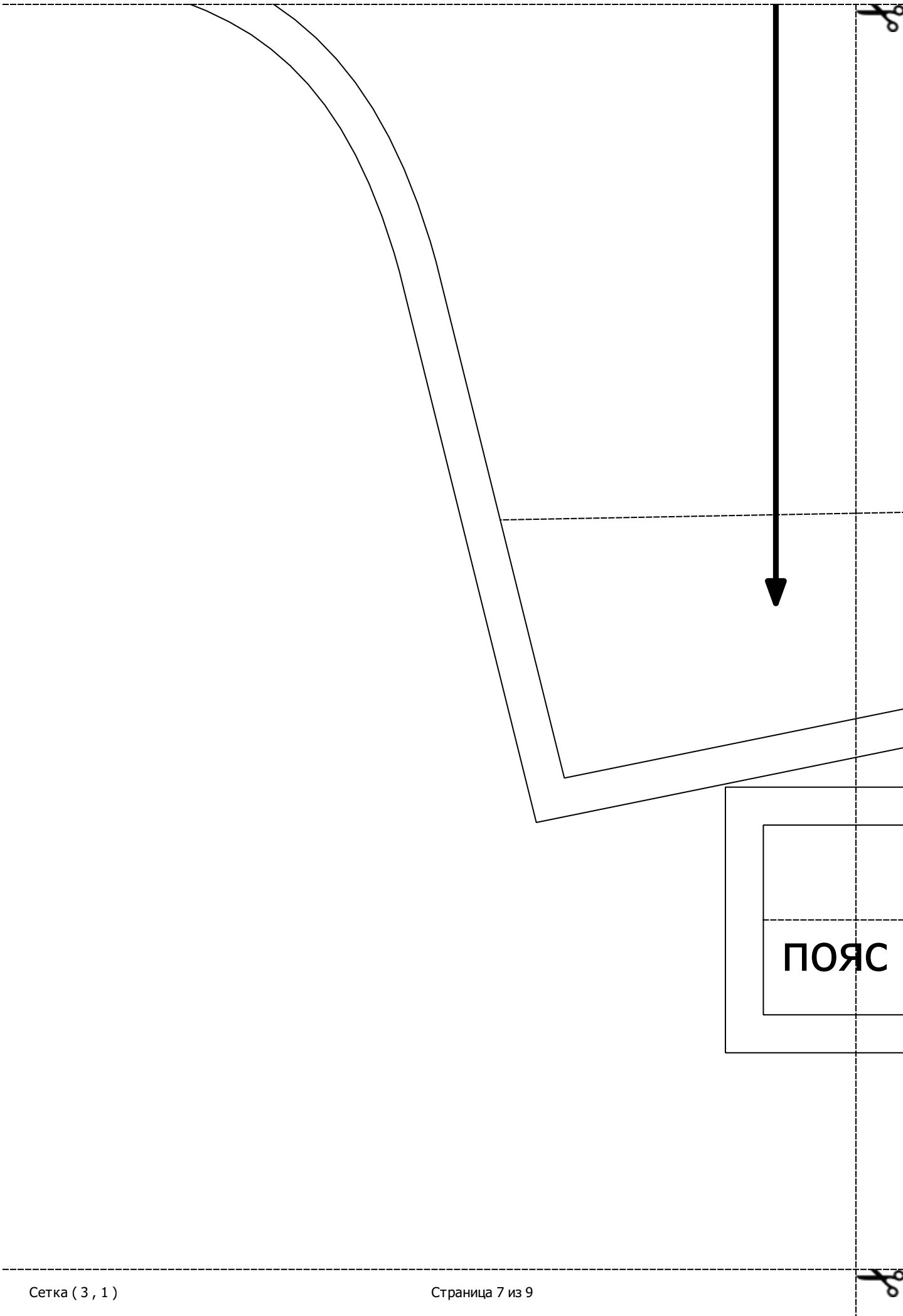
Бесплатно

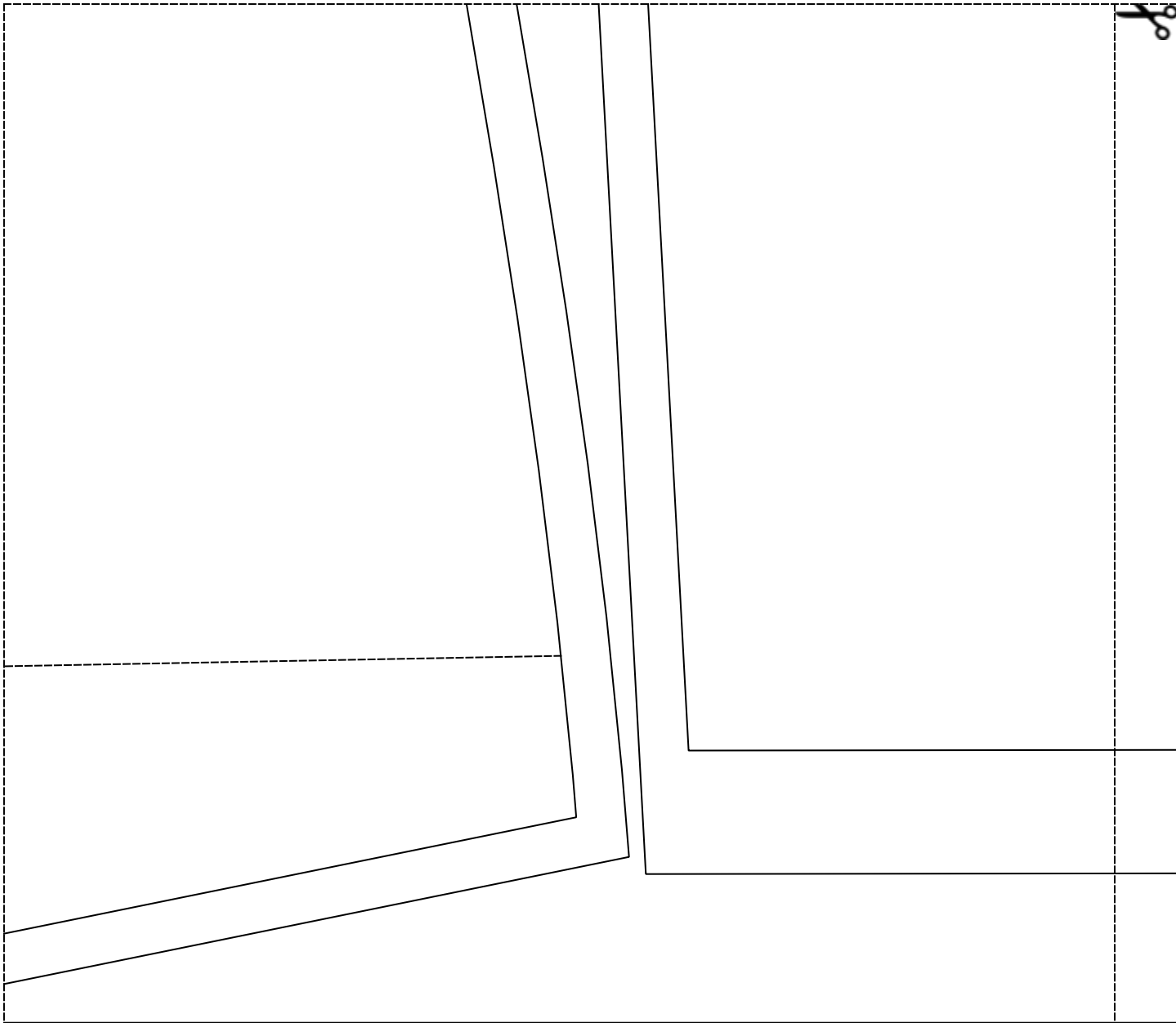
Загрузка

32

Сетка (2, 2)



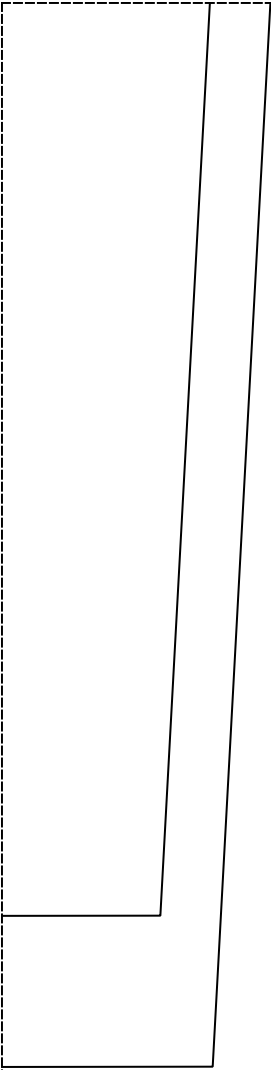




ис (деталь со сгибом)



Запрещается передавать платный
а так же размещать вык
Бесплатные выкройки, разрешено



116 Мюллер
джегинсы

латные выкройки третьим лицам,
ть выкройки в открытом доступе.
ешено копировать и размещать с
ссылкой на первоисточник

