

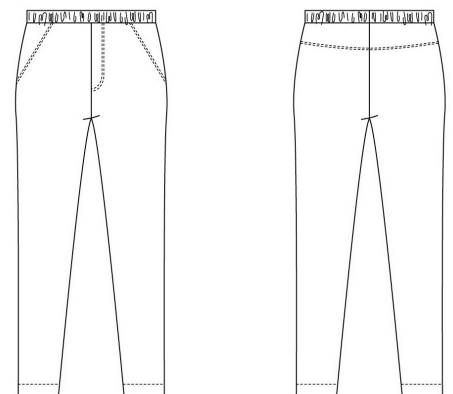
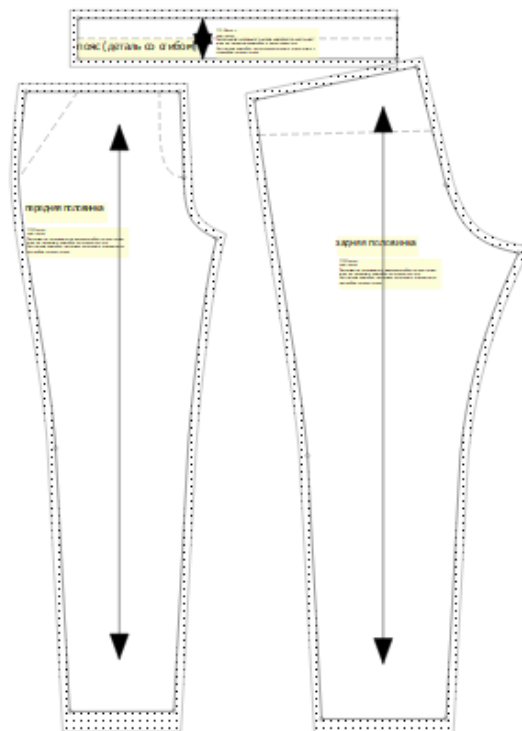


Джеггинсы

Джеггинсы плотного прилегания, сшиты из тонкой, эластичной джинсы. Размер выбирайте не только по росту, но и по обхвату бёдер. На выкройке пунктирной линией даны разметки, эти места, необходимо отстрочить двойной иглой или плоским-узким швом, или прямой строчкой два раза с интервалом между друг другом 4мм.

Расход ткани:

- 86 – 60см
- 92 – 65см
- 98 – 70см
- 104 – 75см
- 110 – 80см
- 116 – 85см
- 122 – 90см
- 134 – 95см
- 140 - 100см

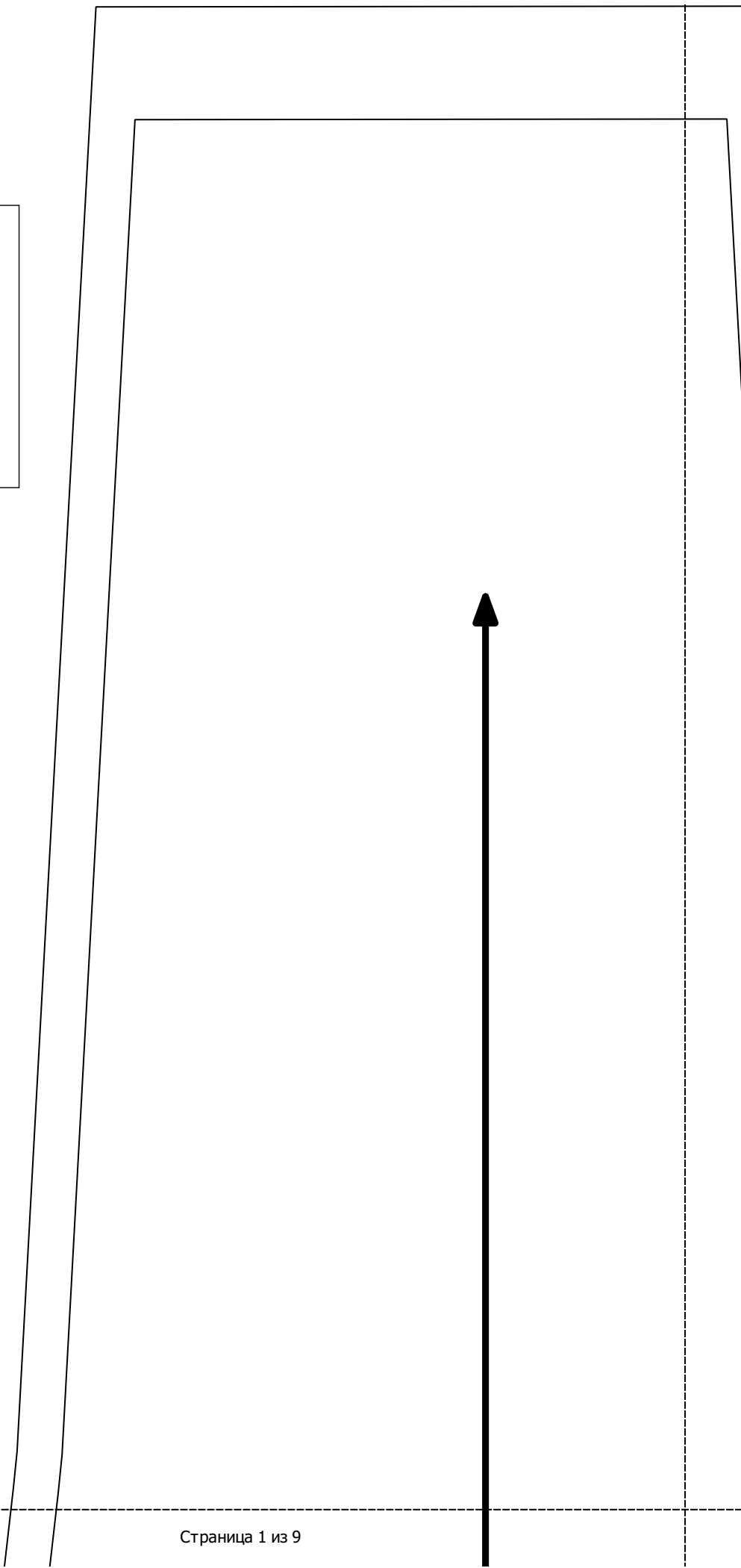


!!! Запрещается передавать платные выкройки третьим лицам, а так же размещать выкройки в открытом доступе. Бесплатные выкройки, разрешено копировать и размещать с ссылкой на первоисточник

Размерная сетка

Рост	80	86	92	98	104	110	116	122	128	134	140
Обхват груди	51	53	54	55	56	57	58	61	64	67	70
Обхват талии	48	50	51	52	53	54	55	56,5	58	59,5	61
Обхват бёдер	51	53	55	57	59	61	63	66	69	72	75

Проверочный
квадрат
5 на 5 см

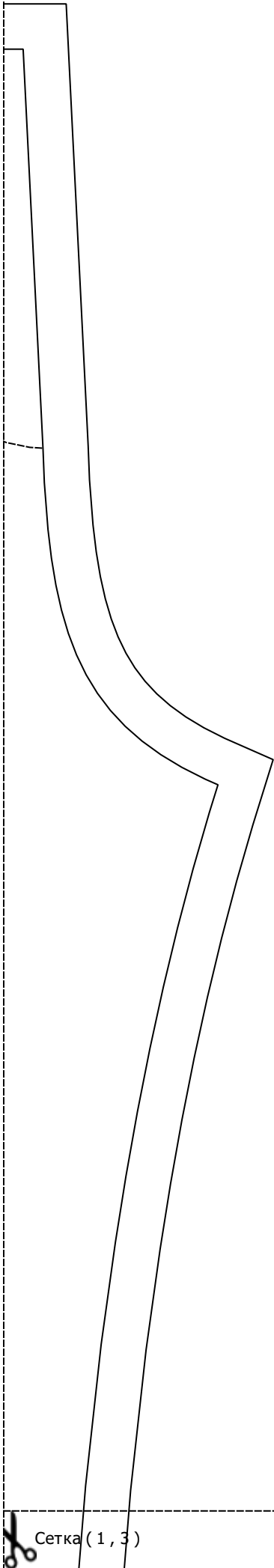




передняя половинка

104 Мюллер
джегинсы

Запрещается передавать платные выкройки третьим лицам,
а так же размещать выкройки в открытом доступе.
Бесплатные выкройки, разрешено копировать и размещать с
ссылкой на первоисточник



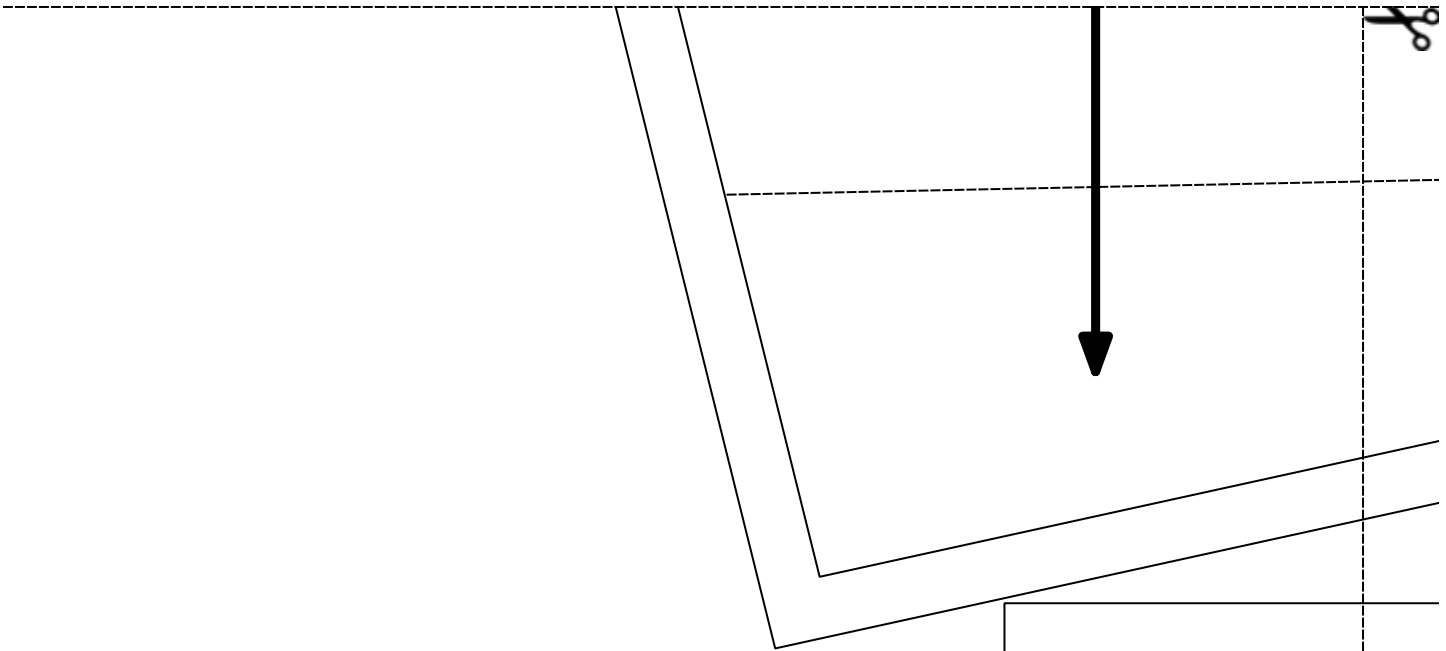


Задняя половинка

104 Моллер
джетинсы
Запрещается передавать платные выкройки третьим лицам,
а так же размещать выкройки в открытом доступе.
Бесплатные выкройки, разрешено копировать и размещать с
ссылкой на первоисточник

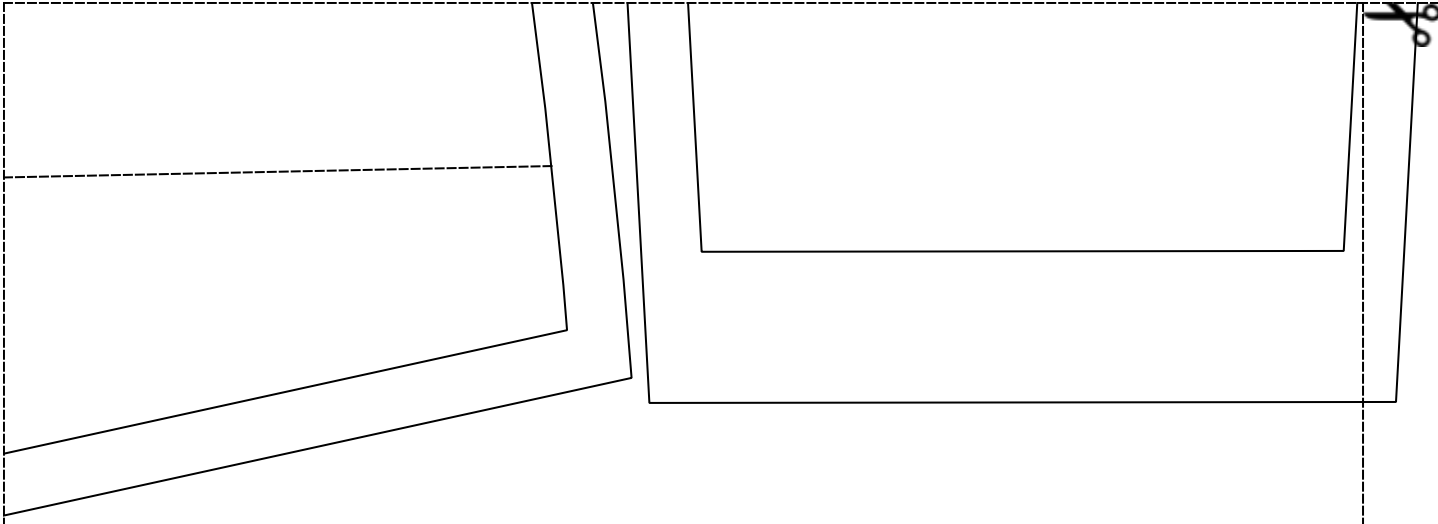






104 Мюллер
Джентльнсы
ТРЕТЬИМ ЛИЦАМ, ръем доступе, и размещать с первоисточник





10.
д
Запрещается передавать платные выкройки третьи
а так же размещать выкройки в открытом
Бесплатные выкройки, разрешено копировать и раз
ссылкой на перво



аль со сливом)





ПОПС (Детал)

