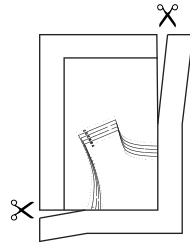


Schnittmuster drucken

1. Öffnen Sie die PDF-Datei (z.B. im Adobe Reader)
2. **Wichtig:** Stellen Sie in den Druckeigenschaften „tatsächliche Größe“ ein, sodass der Ausdruck nicht skaliert wird. Drucken Sie diese erste Seite aus und überprüfen Sie die Maße des Kontrollkästchens.
3. Sind alle Einstellungen in Ordnung, drucken Sie die restlichen Seiten aus. Sie können farbig oder schwarz-weiss drucken.

Schnittmuster zusammenkleben

1. Schneiden Sie jeweils den rechten und unteren Rand ab.
2. Kleben Sie die Seiten aneinander (mit einem Klebestift oder transparentem Klebeband). Die Linien, sowie die identischen Zahlen und Buchstaben treffen dabei aufeinander. Starten Sie mit den Reihen und kleben Sie dann die einzelnen Reihen an der oberen, bzw. unteren Kante, aneinander.
3. Schneiden Sie die einzelnen Schnittteile der gewünschten Konfektionsgröße aus.



10 x 10 cm

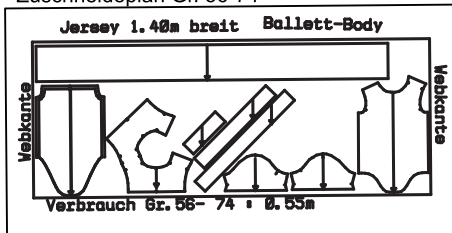
Kontrollkästchen - bitte nachmessen und prüfen, ob exakt Breite/Höhe 10 cm betragen



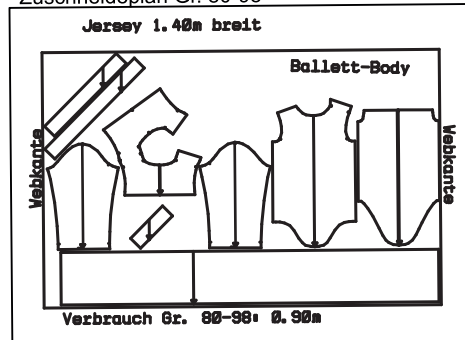
Diese **Zuschneidepläne** zeigen Ihnen, wie Sie am besten zuschneiden, um wenig Stoffverschchnitt zu haben. Beachten Sie, dass asymmetrische Schnittteile gegengleich, d.h. spiegelverkehrt zugeschnitten werden müssen. Das klappt am schnellsten, wenn Sie diese Teile auf den doppelt gelegten Stoff stecken und zuschneiden. Oder aber Sie schneiden das Schnittteil einzeln aus, drehen es dann auf links und schneiden es ein weiteres Mal gegengleich aus. Nur so erhalten Sie beispielsweise einen linken und einen rechten Ärmel oder ein linkes und ein rechtes Hosenbein. Bedenken Sie, dass einige Teile direkt am Stoffbruch angelegt werden müssen, um ein ganzes Teil z.B. Vorderteil und Rückenteil zu erhalten. An dieser Linie gibt es im Papierschnittteil die Information „im Bruch“ ! **Achtung:** Für Schrägstreifen gibt es keine Schnittteile. Bitte entnehmen Sie die Maße für die Länge und Breite der Anleitung.

Ballett-Body

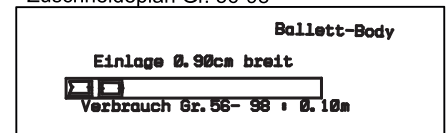
Zuschneideplan Gr. 56-74



Zuschneideplan Gr. 80-98

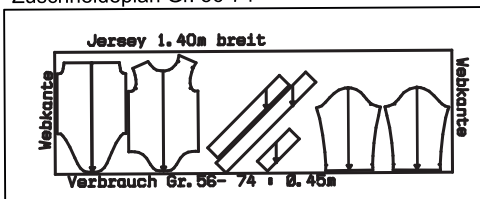


Zuschneideplan Gr. 56-98

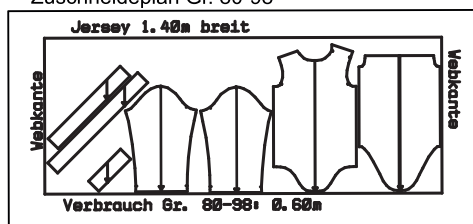


Basic-Body

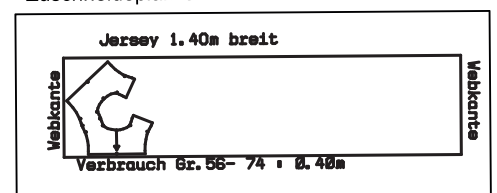
Zuschneideplan Gr. 56-74



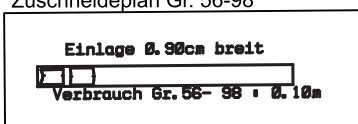
Zuschneideplan Gr. 80-98



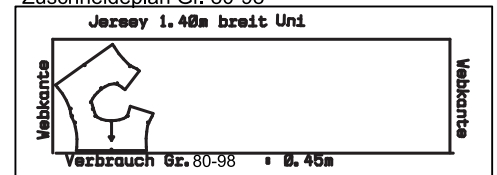
Zuschneideplan Gr. 56-74



Zuschneideplan Gr. 56-98

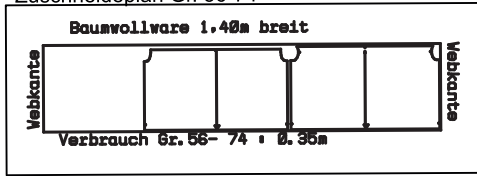


Zuschneideplan Gr. 80-98

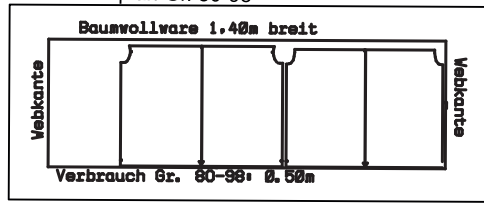


Kleidchen-Body

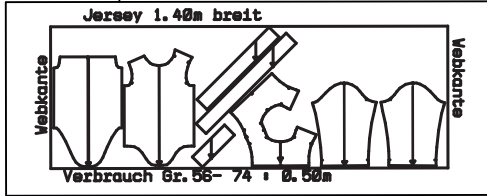
Zuschneideplan Gr. 56-74



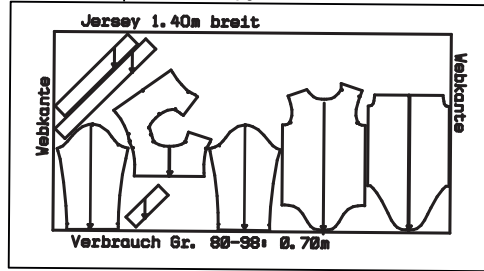
Zuschneideplan Gr. 80-98



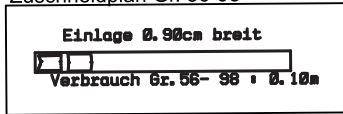
Zuschneideplan Gr. 56-74



Zuschneideplan Gr. 80-98



Zuschneidplan Gr. 56-98

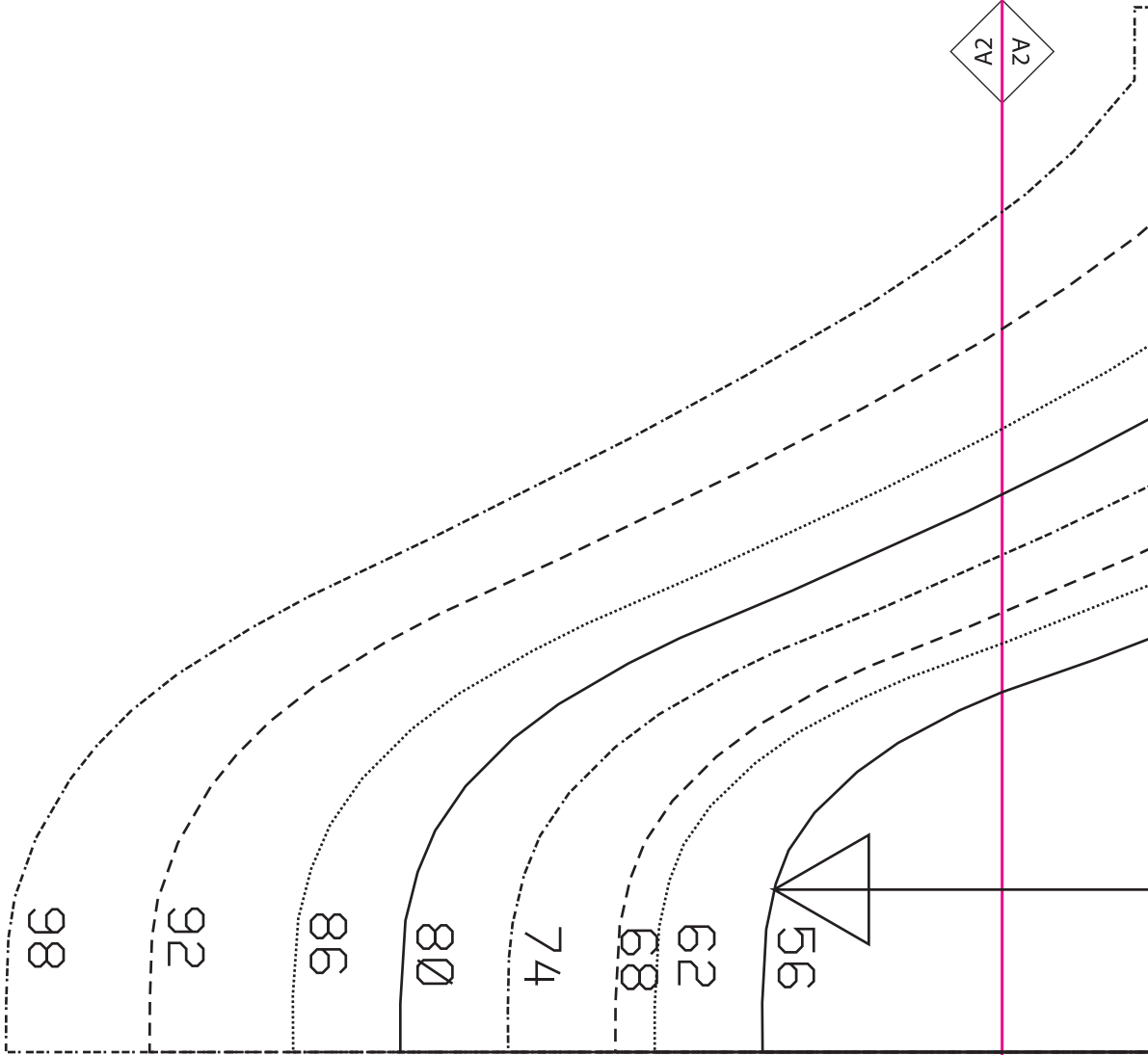


A1
A1

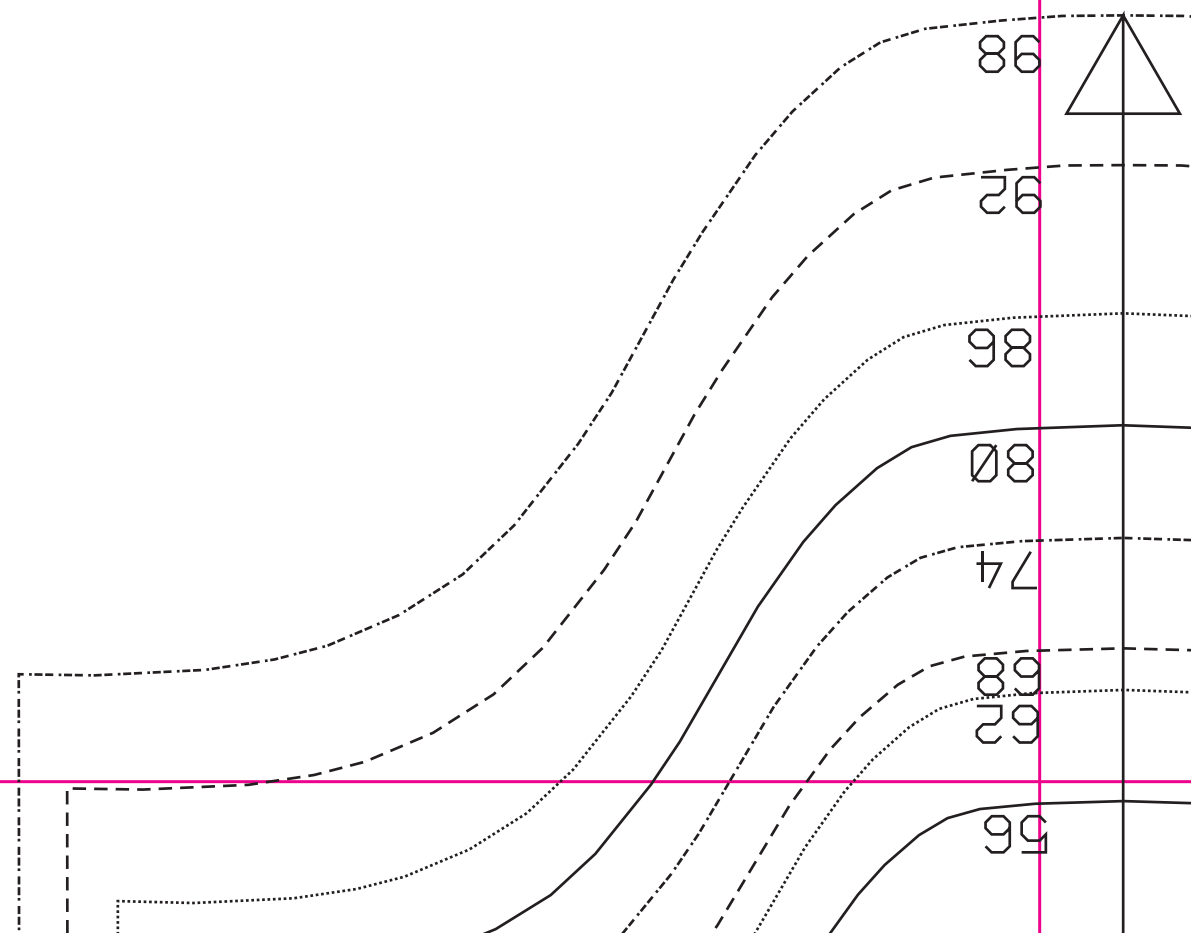
Hintere Mitte Naht

Z1
LZ

A2
Z2

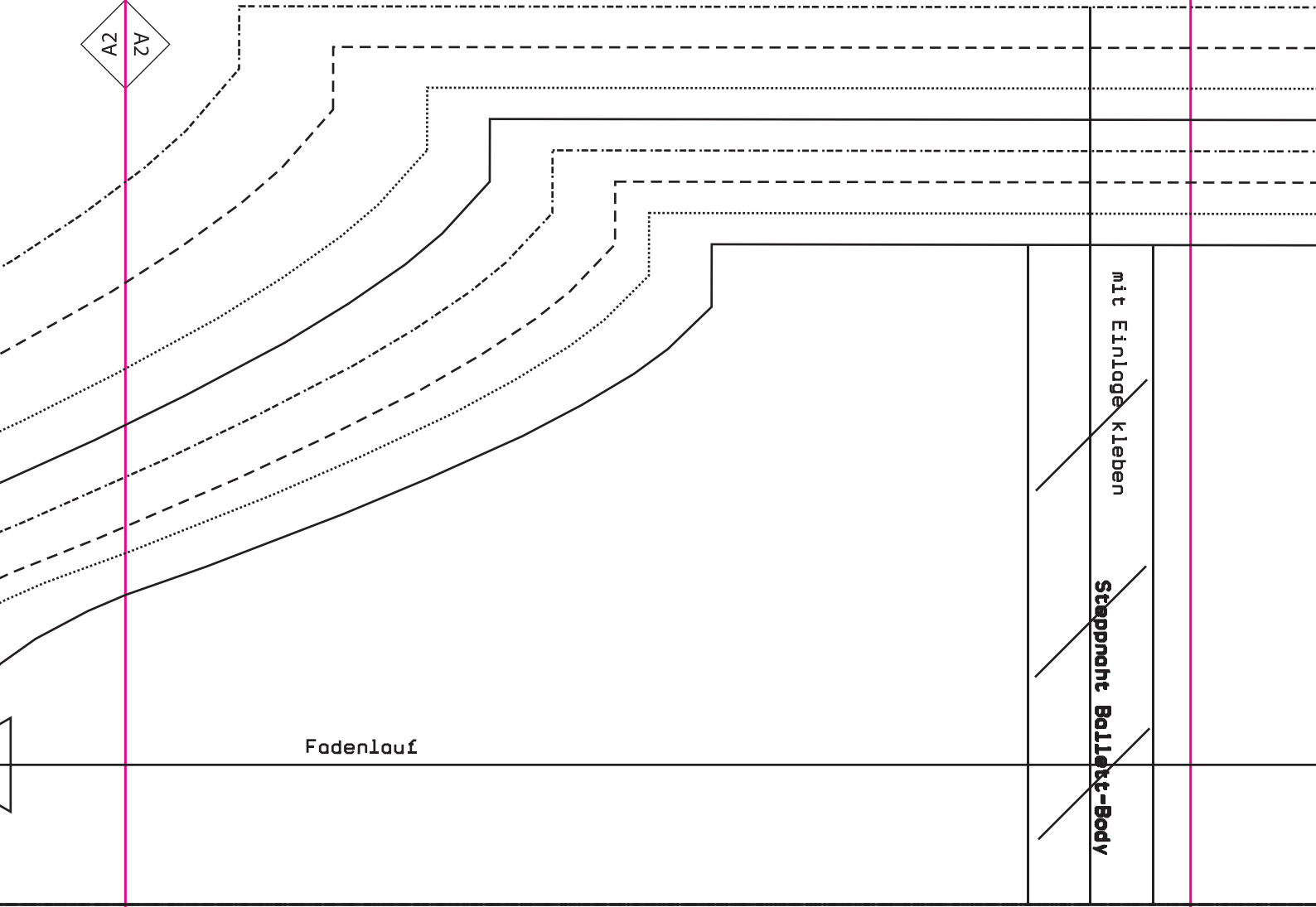


A1
I1

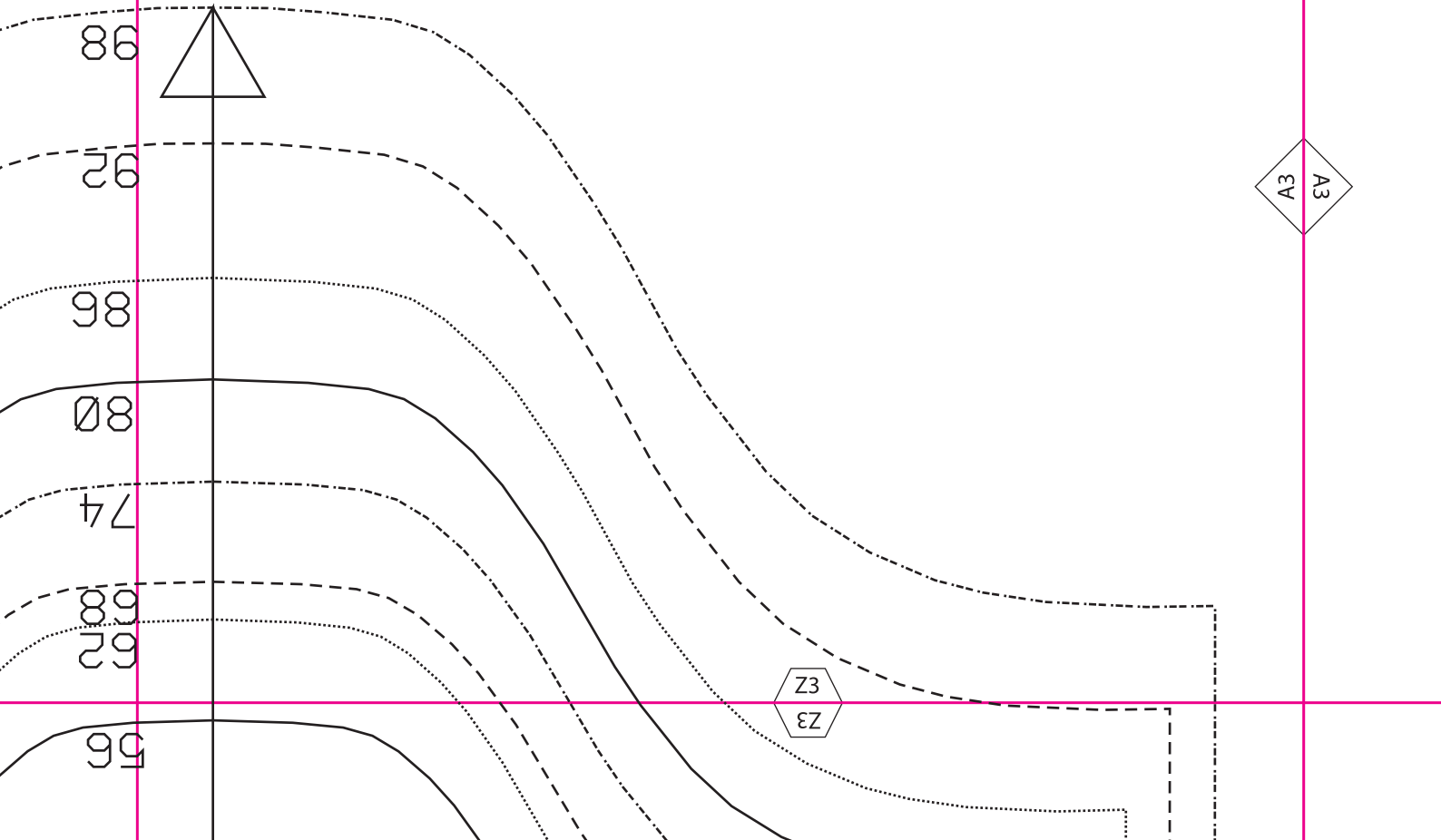


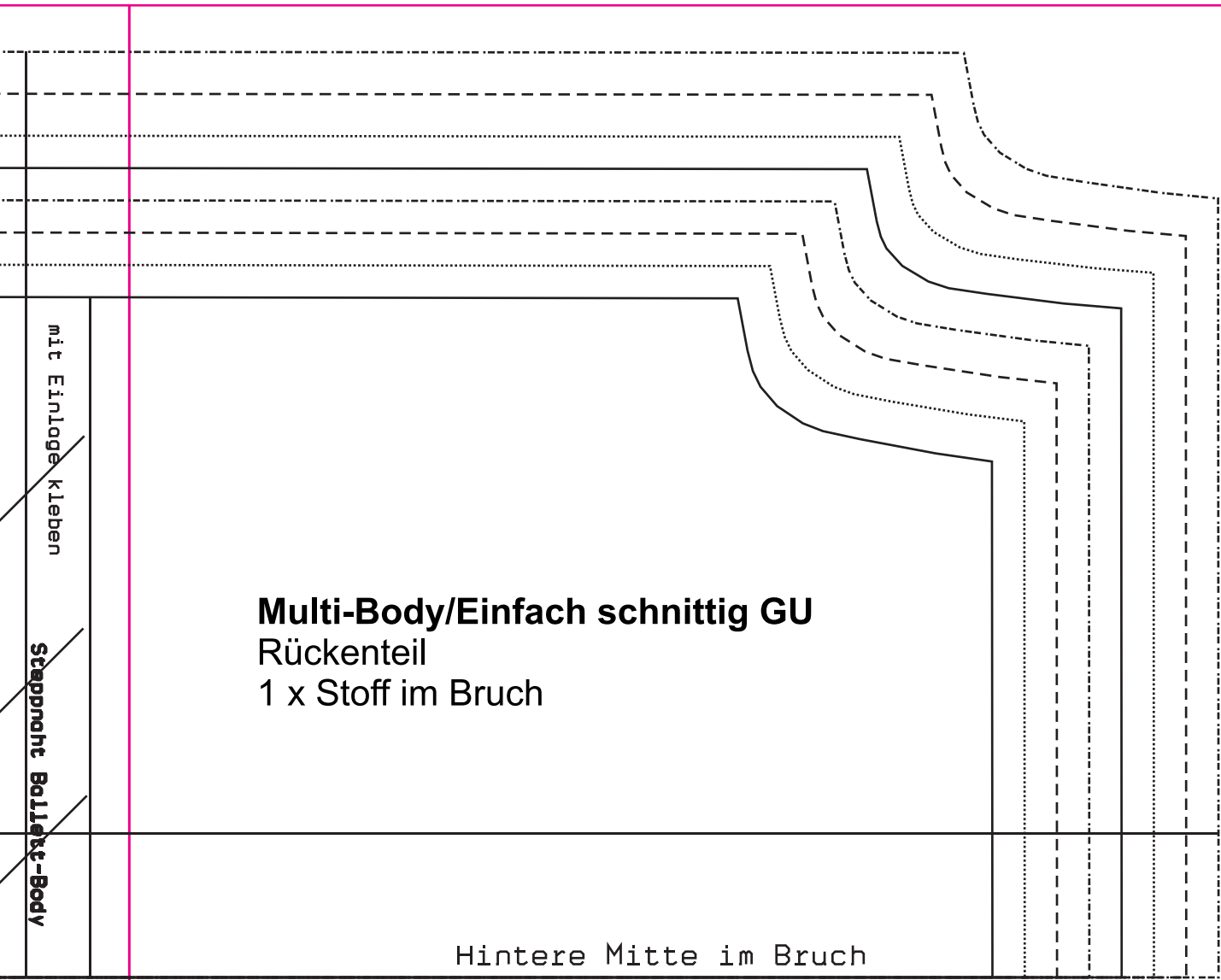
Z2
Z2

A2
Z2



A3
Z3





Multi-Body/Einfach schnittig GU
Rückenteil
1 x Stoff im Bruch

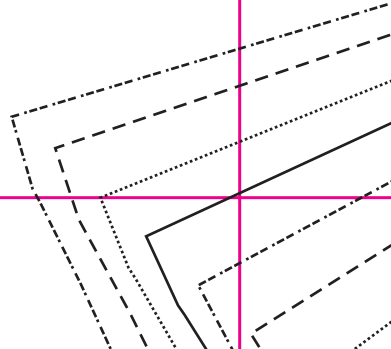
Hintere Mitte im Bruch

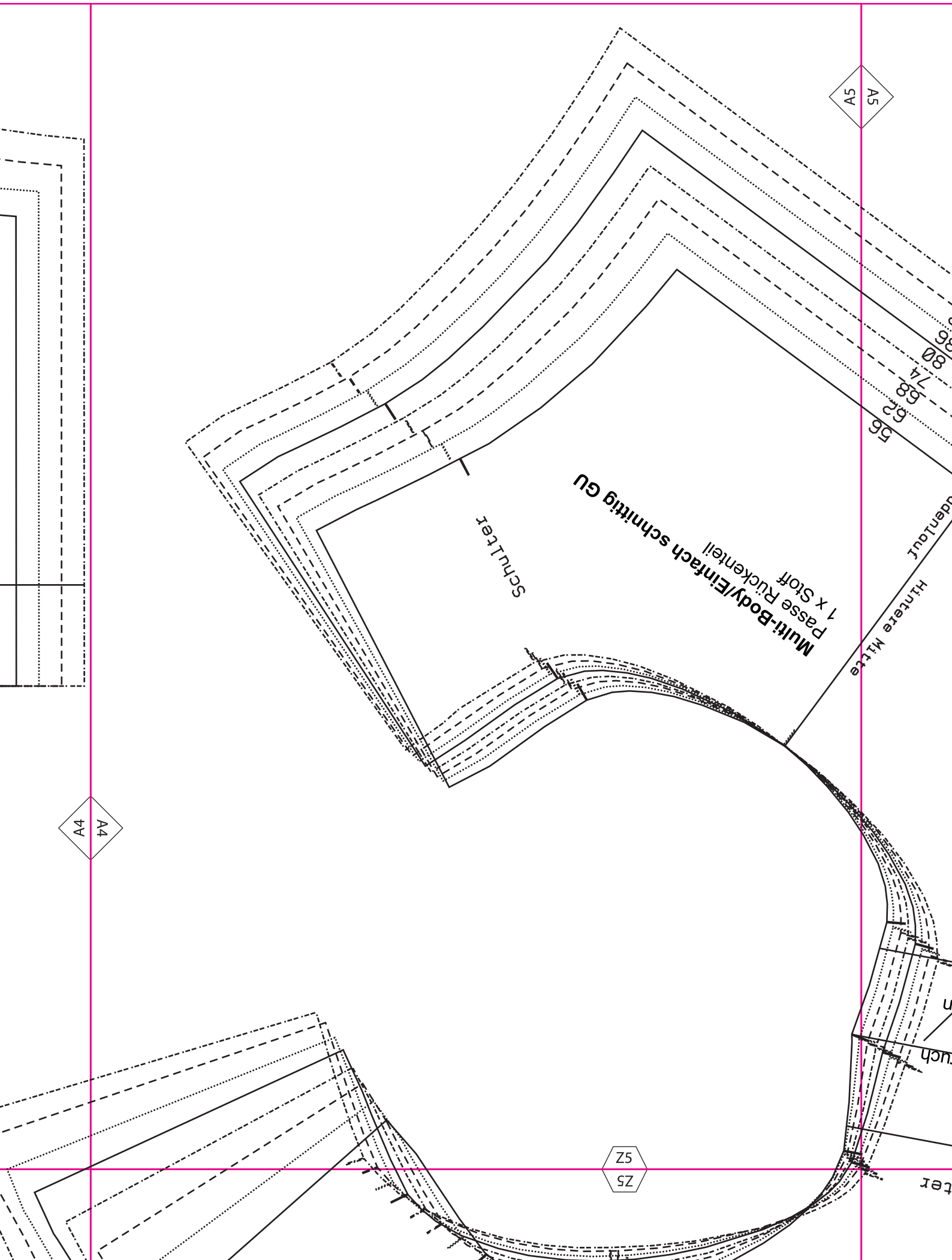
mit Einlage kleben
Steppnaht Ballerl-Body

A3
E3

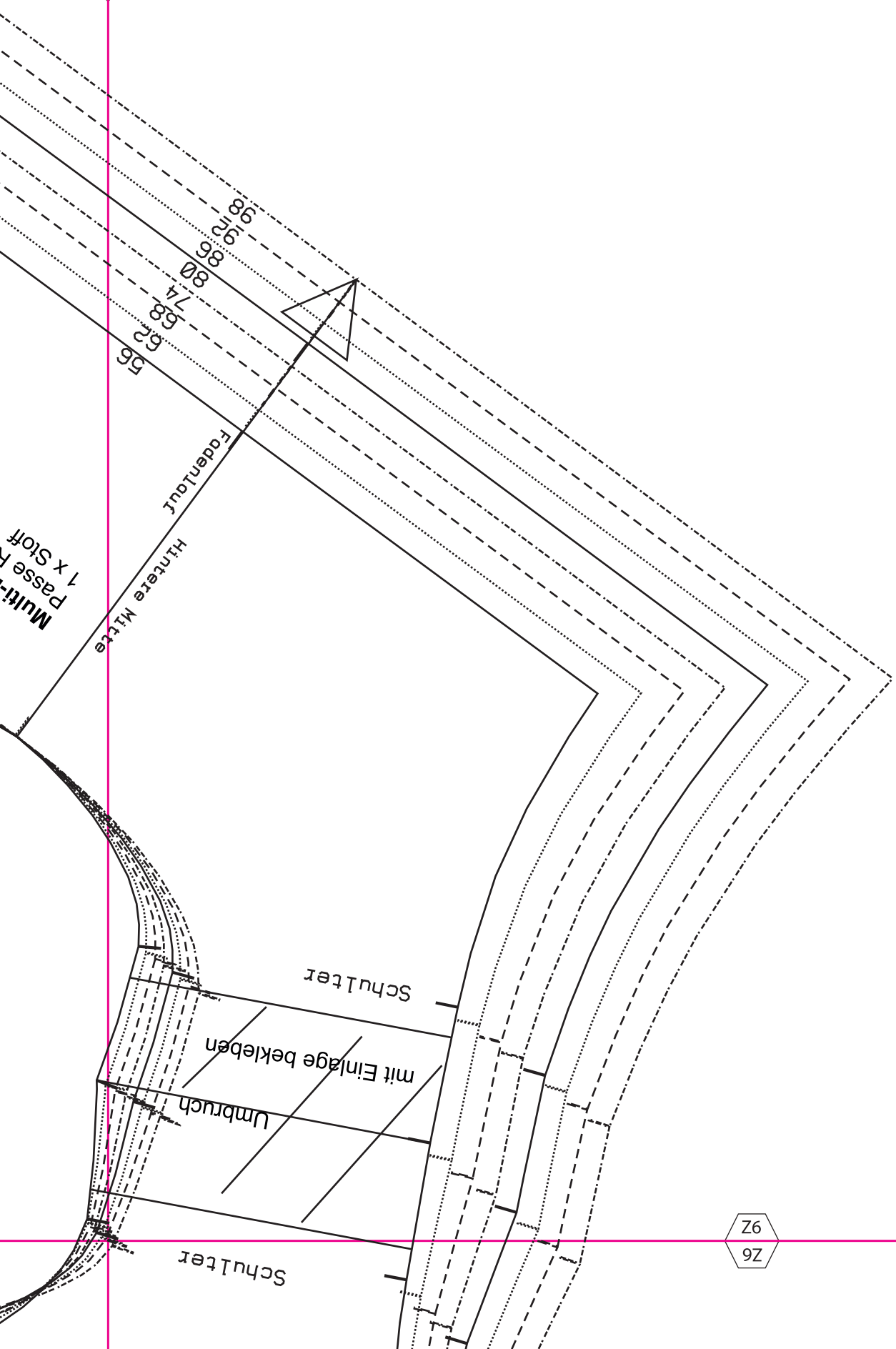
A4
E4

Z4
Z4





A5
5A



Z6
9Z

Z1
LZ

B1
1B

Y1
LY

Fadenlauf

Vordere Mitte

10103
10103

01
01

B2
28

Steppnaht Ballast-Body

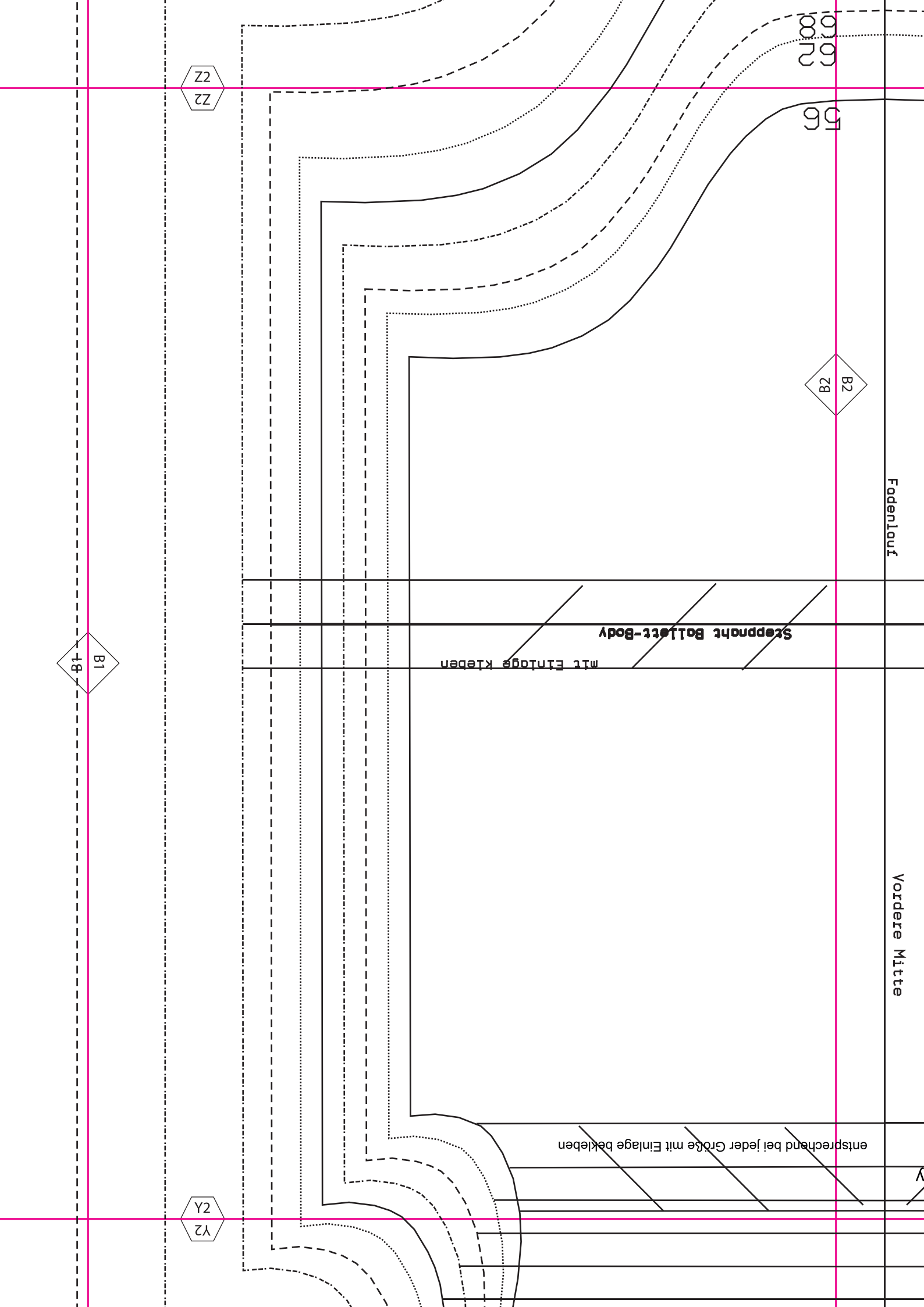
mit Einlage kleben

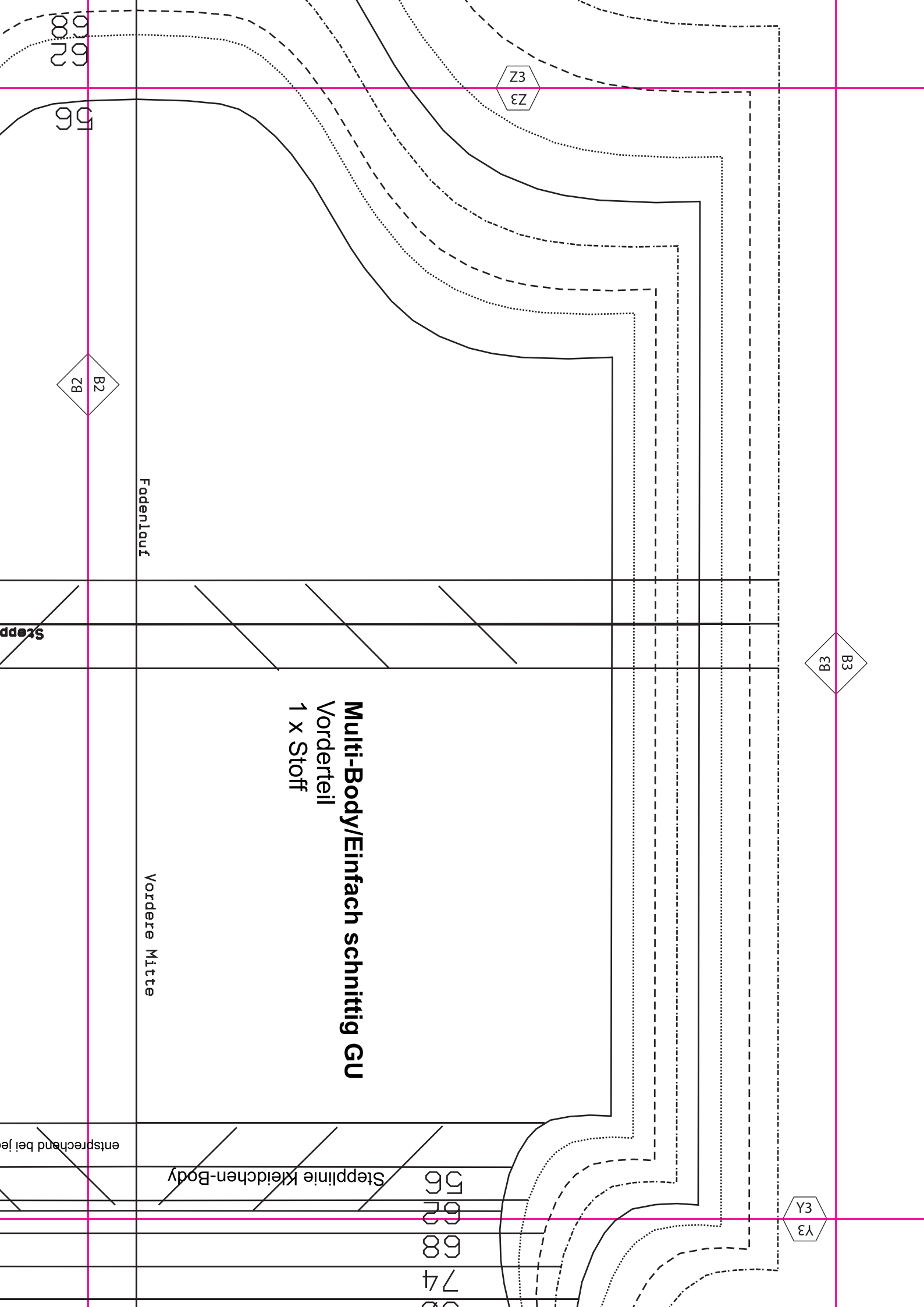
entsprechend bei jeder Größe mit Einlage bekleben

Z2
Z2

B1
18

Y2
Y2





Z3
Z3

51
66

B2
28

Fadenlauf

Stepp

B3
38

Multi-Body/Einfach schnittig GU
 Vorderteil
 1 x Stoff

Vordere Mitte

5100 66 74
 6600 88

Stepplinie Kleiden-Body

entsprechend bei je...

Y3
Y3

Z4
Z4

B3
B3

B4
B4

Y3
Y3

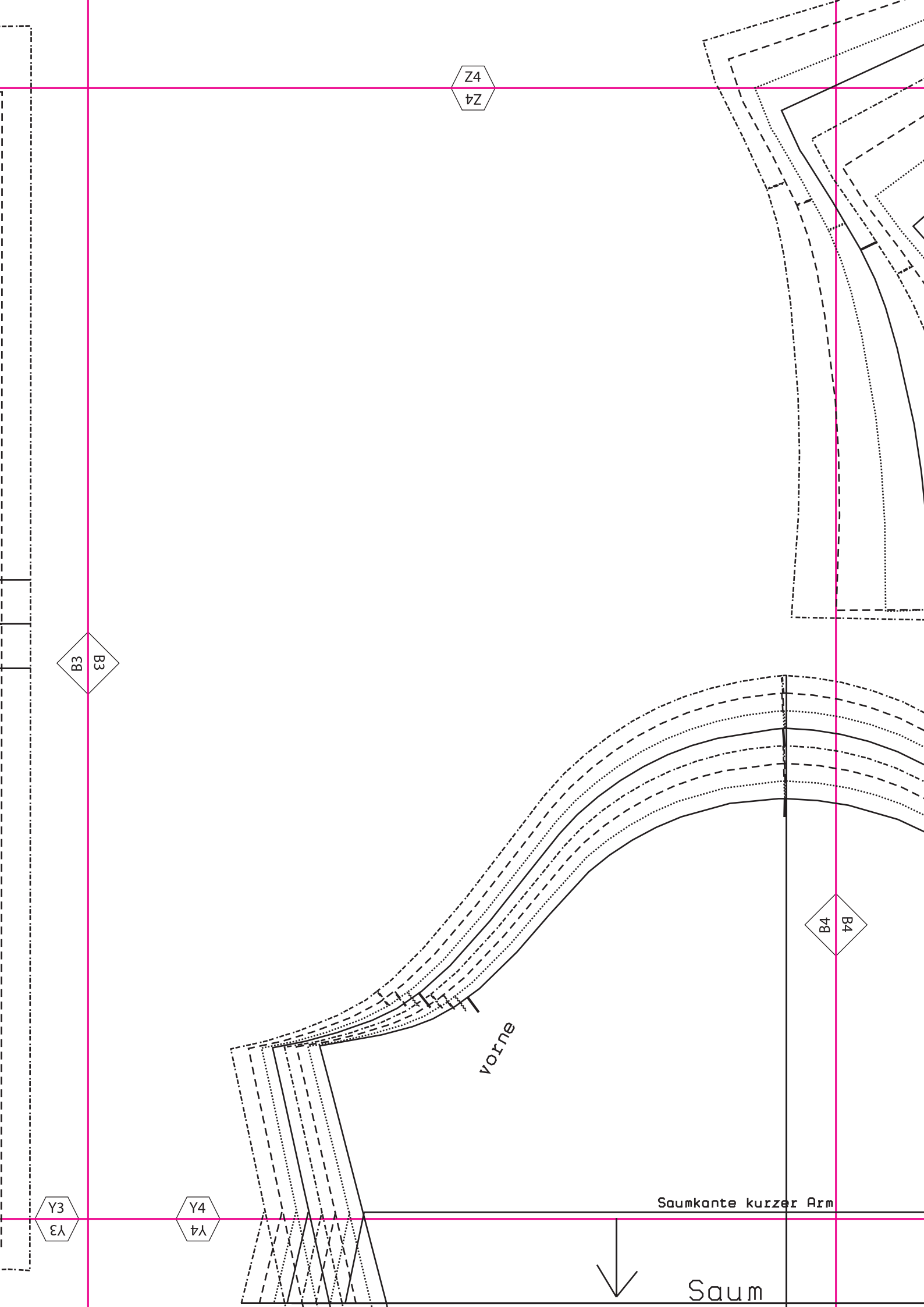
Y4
Y4

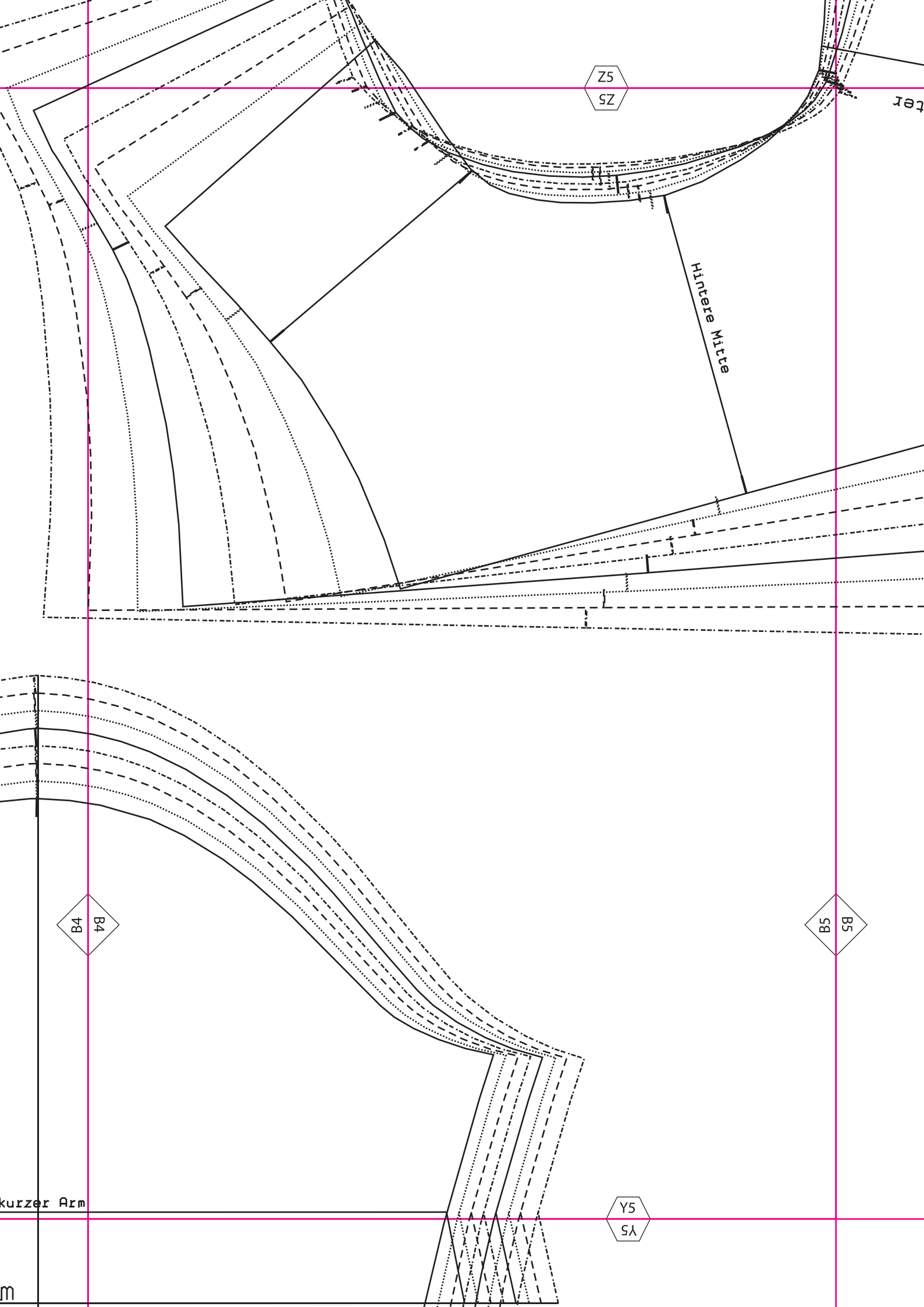
Vorne

Saumkante kurzer Arm



Saum





Z5
SZ

Hintere Mitte

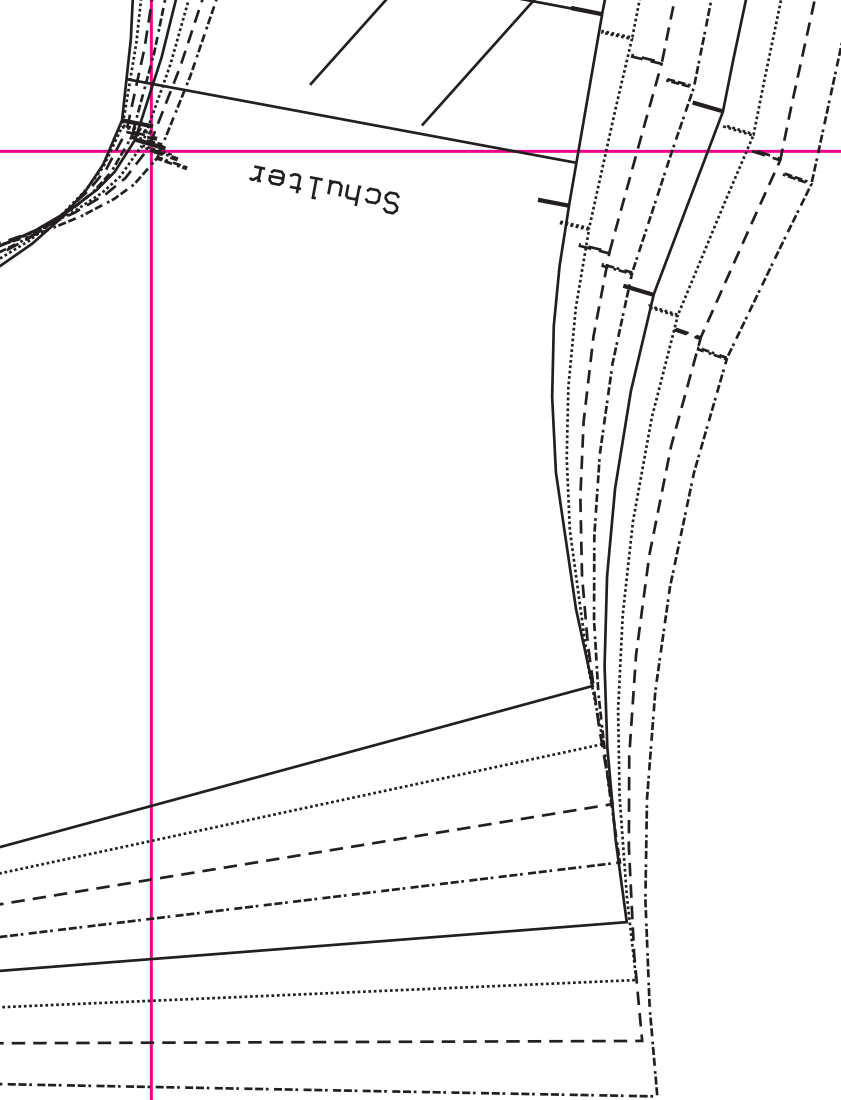
B4
4B

B5
5B

Y5
5Y

kurzer Arm

m



Z6
9Z

B5
5B

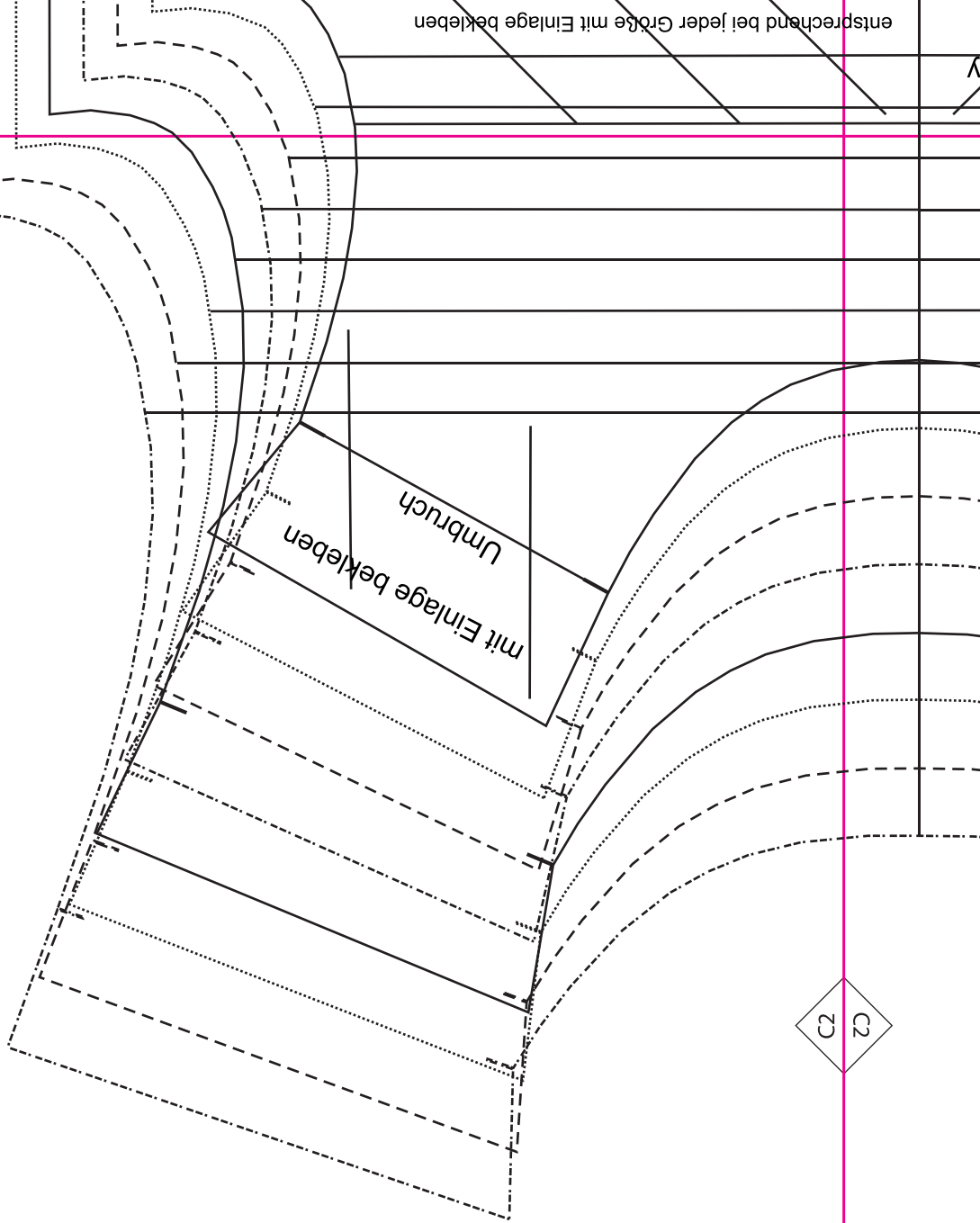
Y1
Lλ

X1
LX

C1
C1

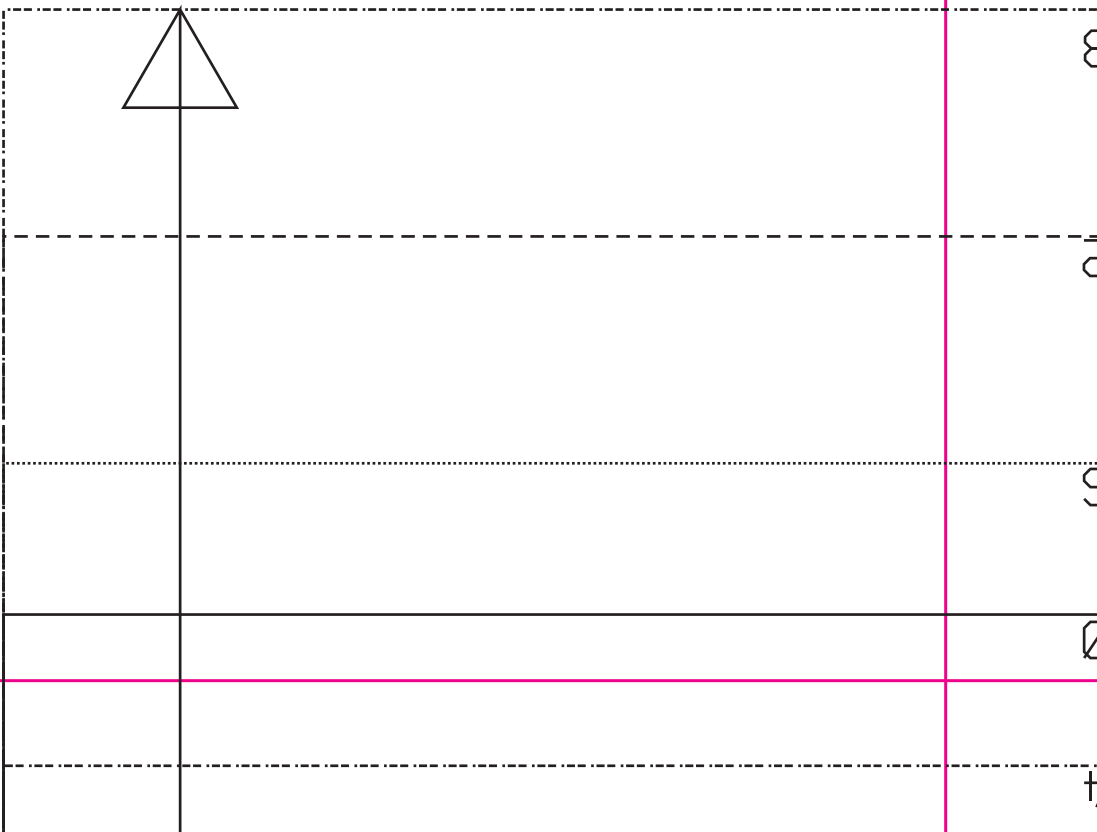
entsprechend bei jeder Größe mit Einlage bekleben

Y2
Y2



C2
C2

C1
C1



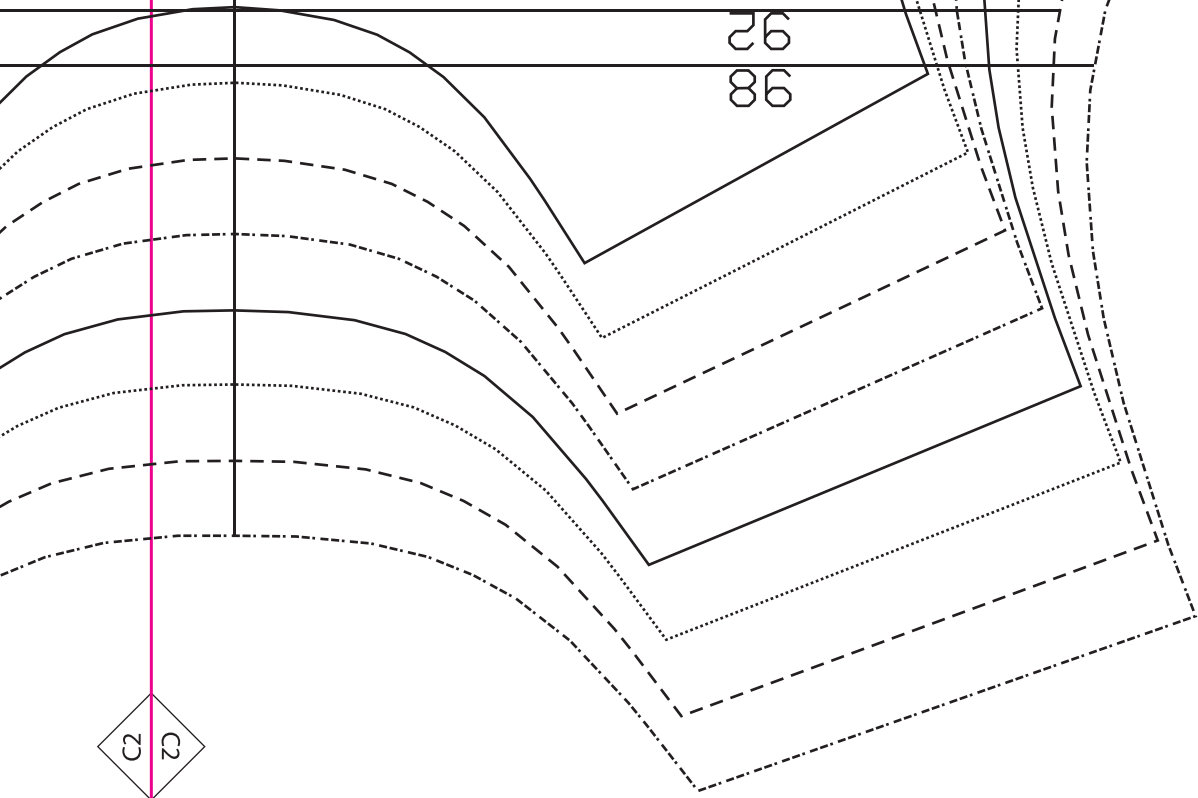
X2
X2

entsprechend bei f

Stepplinie Kleidchen-Body

56
62
68
74
80
86
92
98

Y3
Y3



2
2

3
3

98

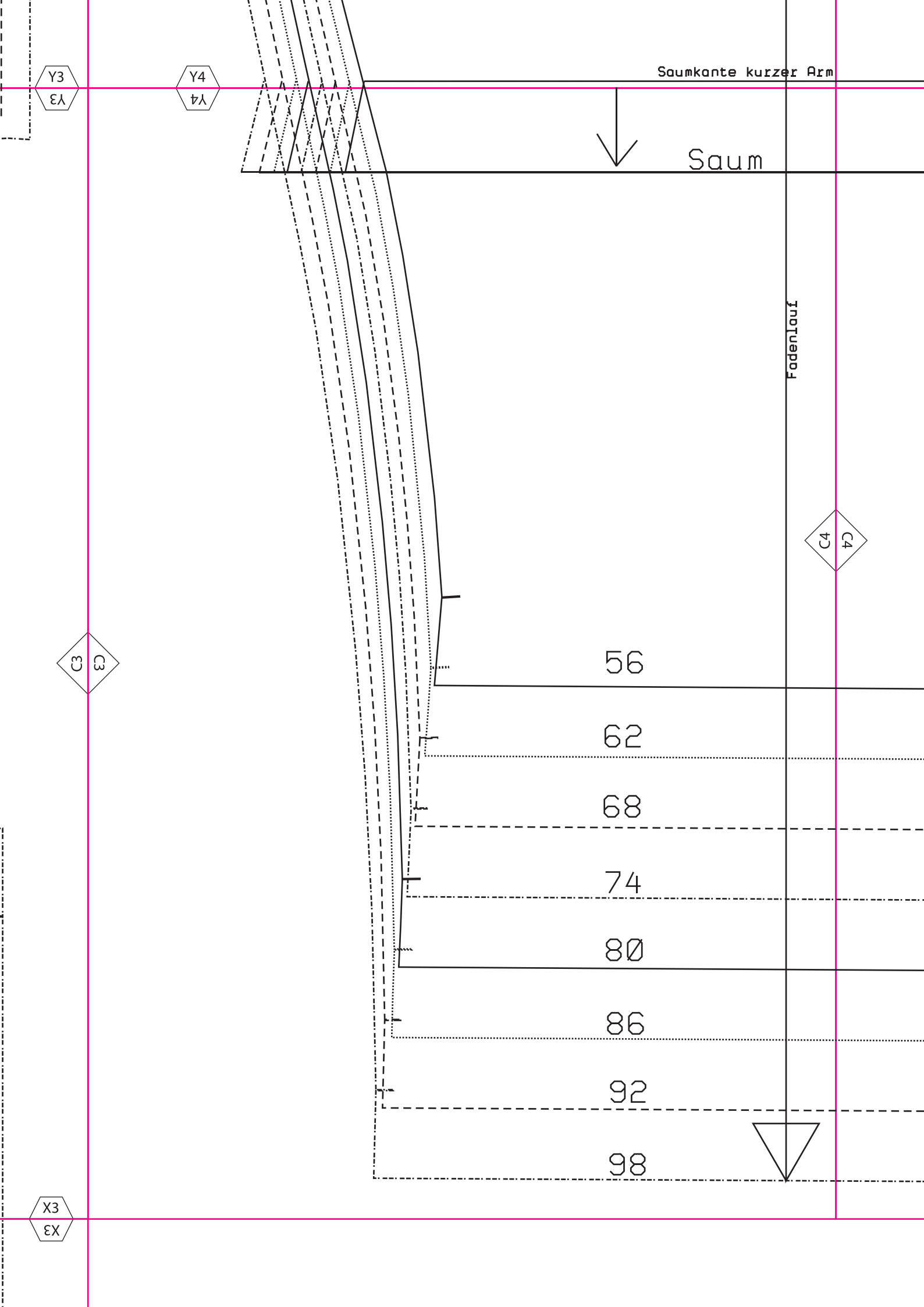
92

86

80

74

X3
X3



kurzer Arm

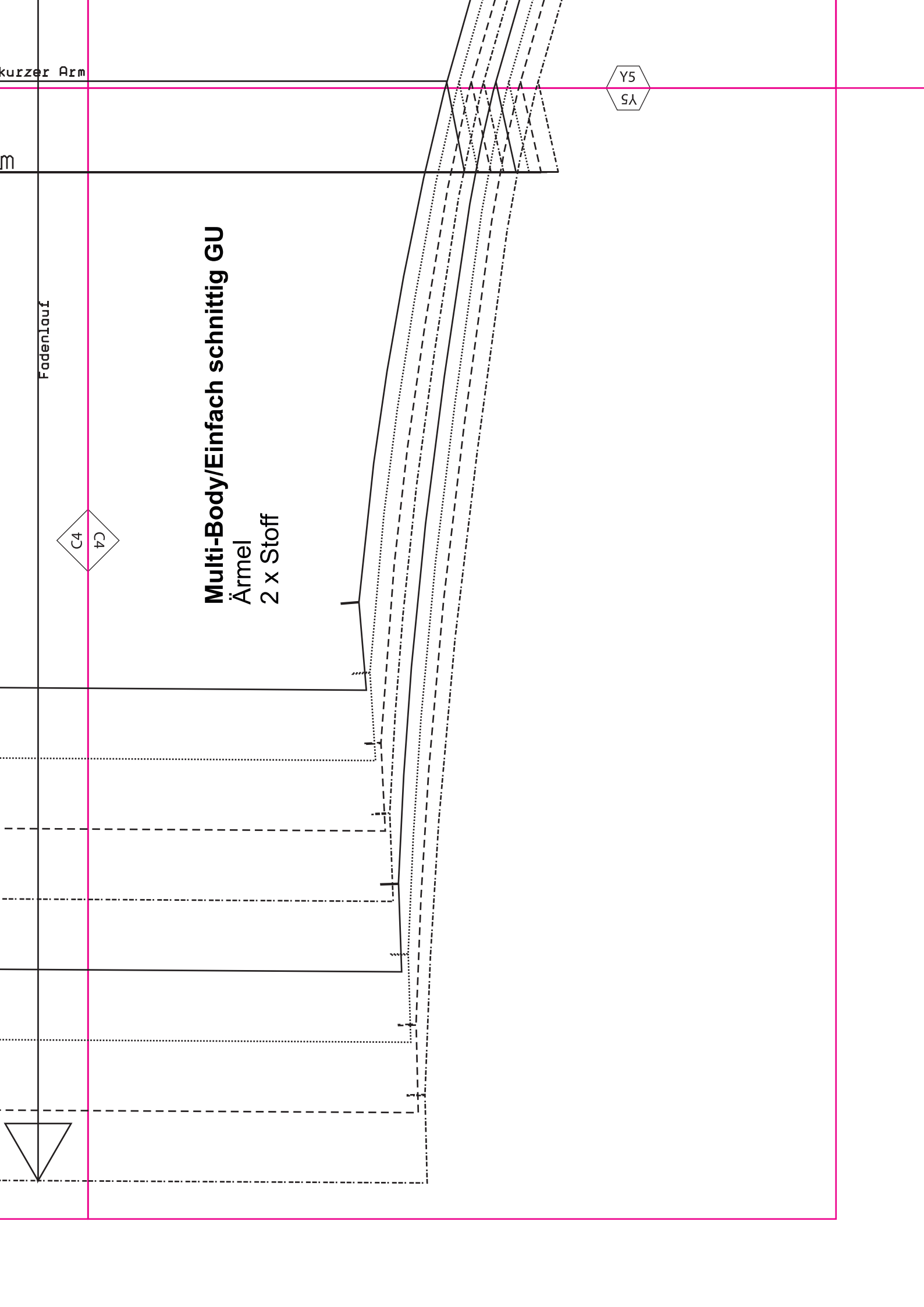
m

Fadenlauf

C4
C4

Multi-Body/Einfach schnittig GU
Ärmel
2 x Stoff

Y5
Sλ



D1
HG

Multi-Body Ballet/Einfach schnittig GU
Rockstreifen
1 x Stoff

X1
LX

W1
LW

Kreuzeln

D2
ZD

Fadenlauf

Hintere Mitte im Bruch

X2
X2

D1
HG

W2
W2

X3
X3

W3
W3

80

74

66
62

56

Multi-Body Kleidchen/Einfach schnittig GU
hinteres Kleidchenteil
1 x Stoff im Bruch

D2
ZD

W1
LM

Fadenlauf

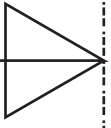
E1
-13

V1
LA



Kreuzeln

W2
W2



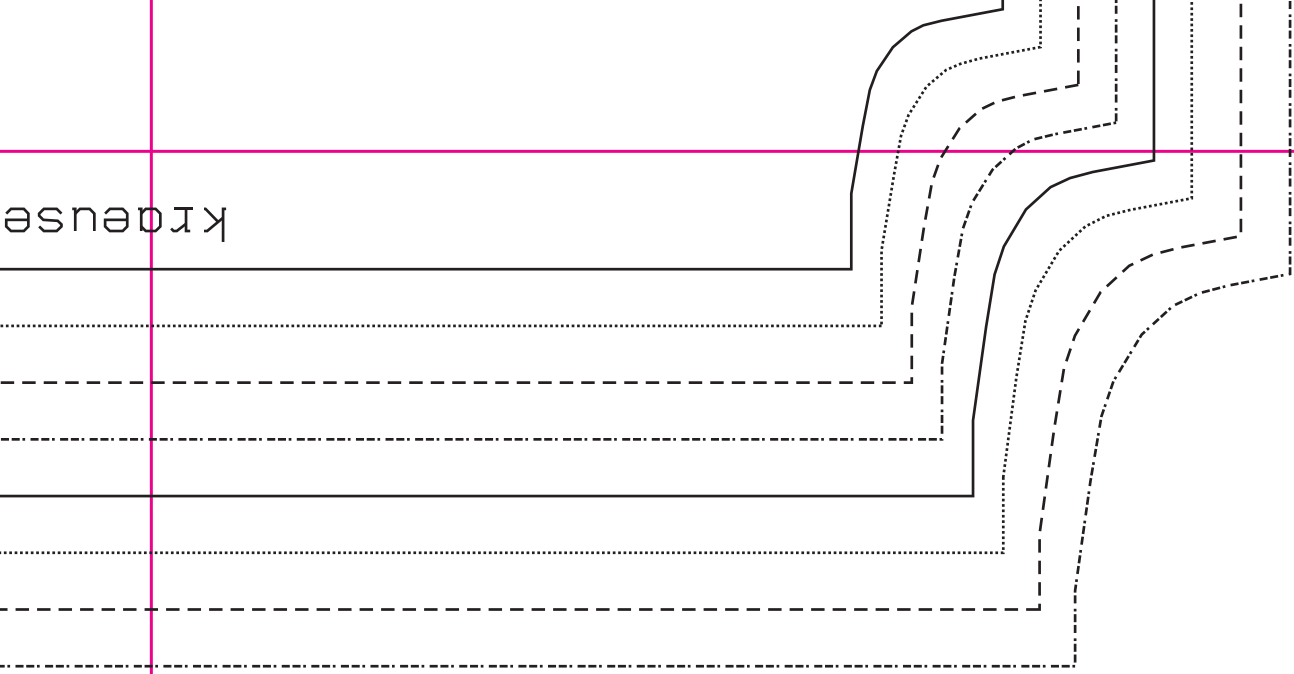
E1
-13

E2
23

V2
V2

κρούση

W3
W3



86

92

86

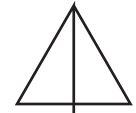
80

74

68

62

56



Fodenlouf

E2
E2

V3
V3



Hinterere Mitte Naht

56

62

68

74

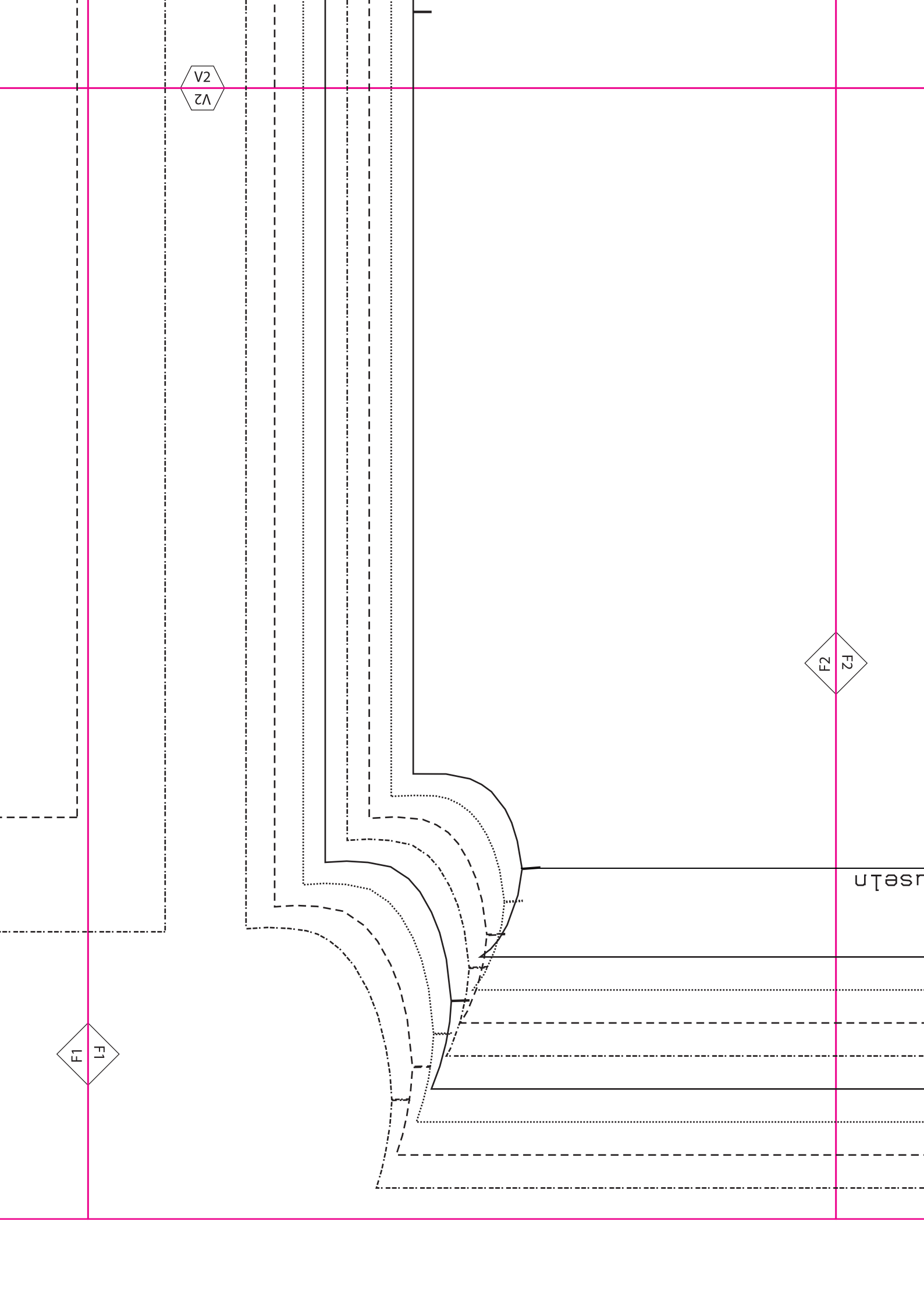
80

86

92

98





V2
V2

F1
F1

F2
F2

useIn

V3
V3

Vordere Mitte im Bruch

enlauf

Multi-Body Kleidchen/Einfach schnittig GU
vorderes Kleidchenteil
1 x Stoff im Bruch

Umbruch
krauseneln

F2
24