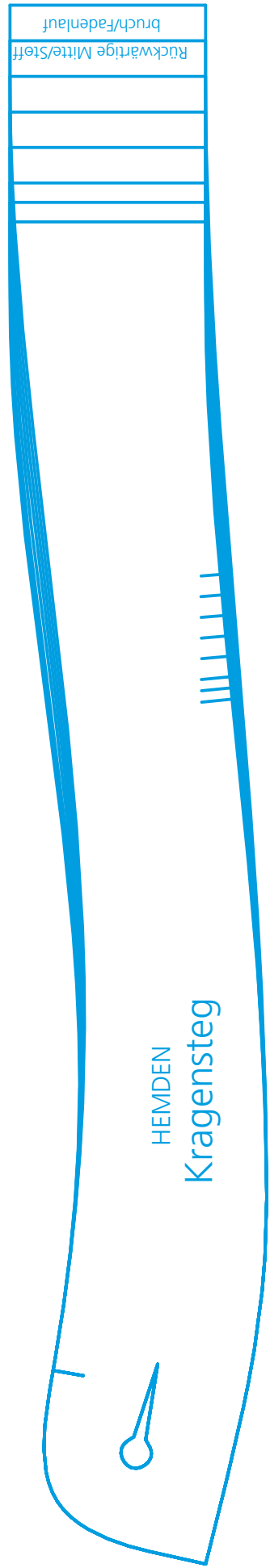


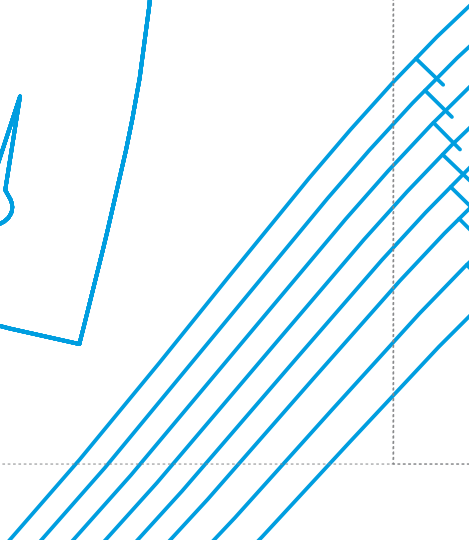
1



HEMDEN
Manschette



HEMDEN
Kragensteg



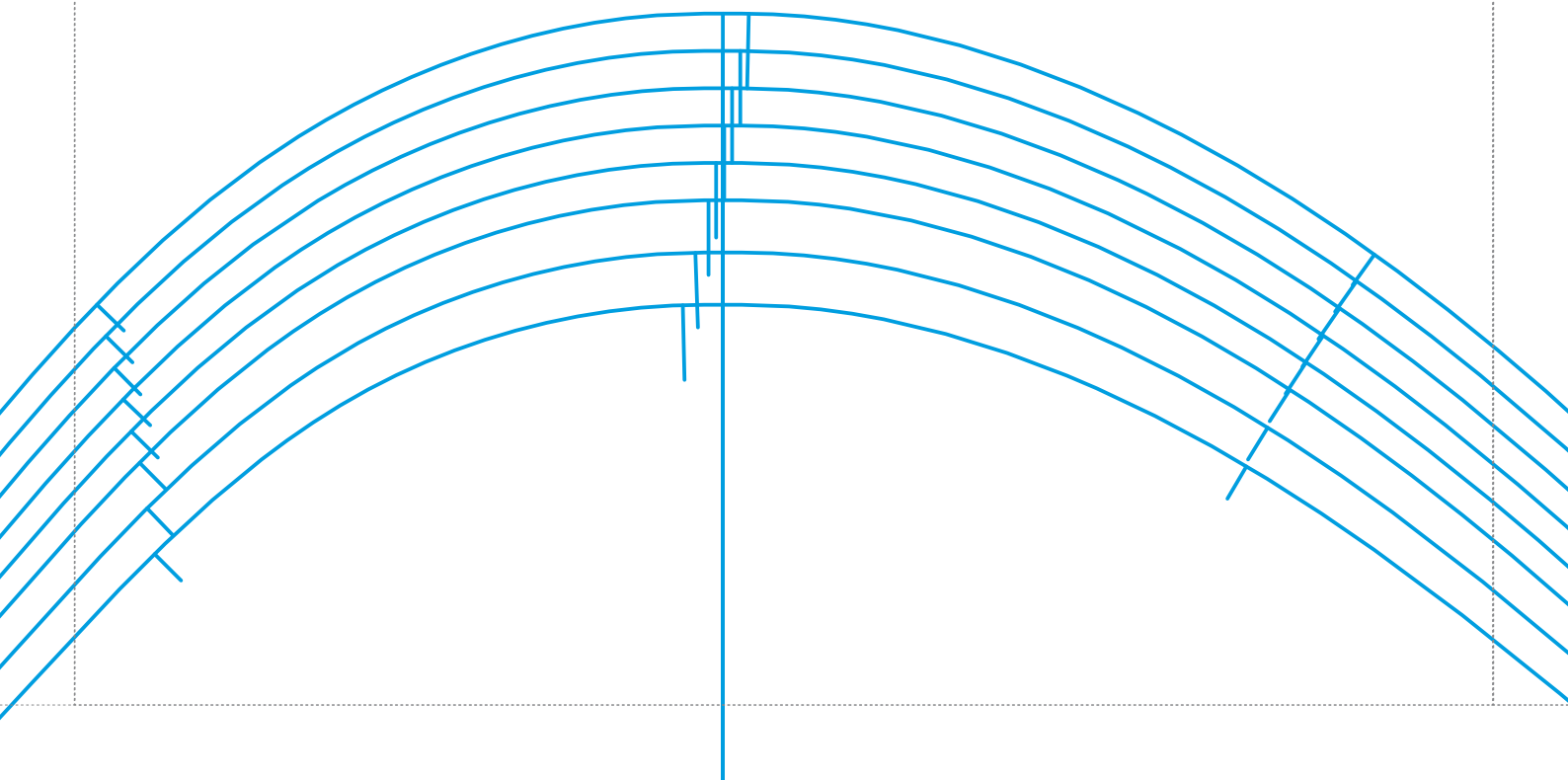
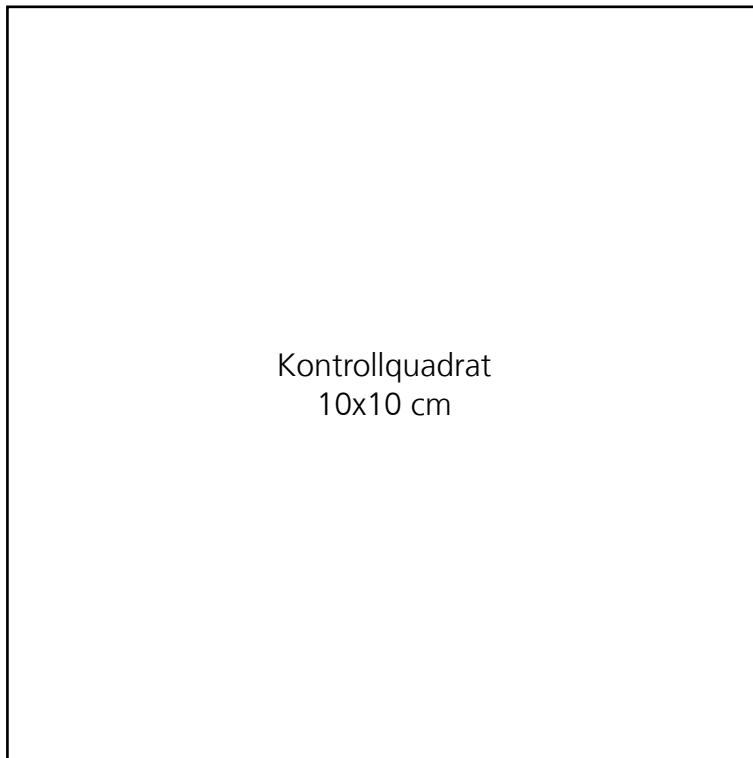
2 Schnittmuster ohne Grössenanpassung, d.h. in tatsächlicher Grösse, ausdrucken.

Grösse anhand des Kontrollquadrates auf Seite 2 kontrollieren.

Entlang der gestrichelten Linien zusammenkleben gemäss Legeplan auf Seite 25.

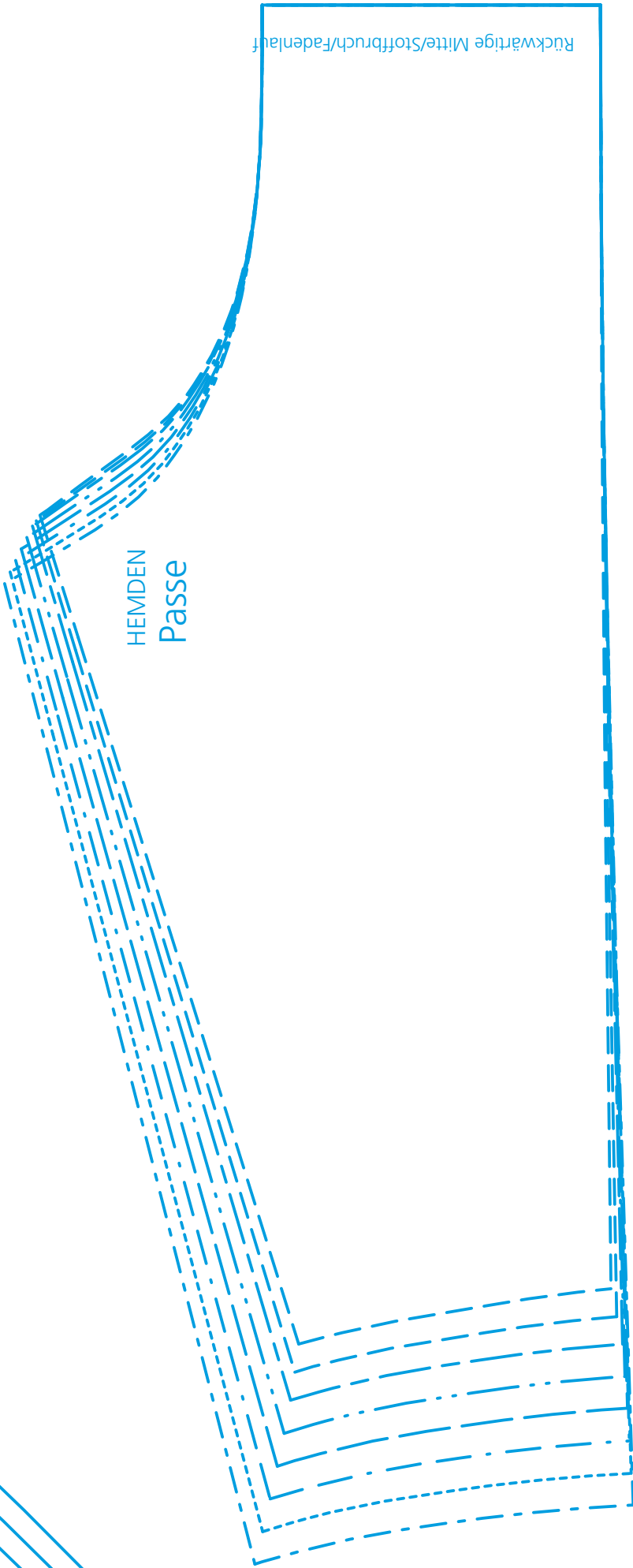
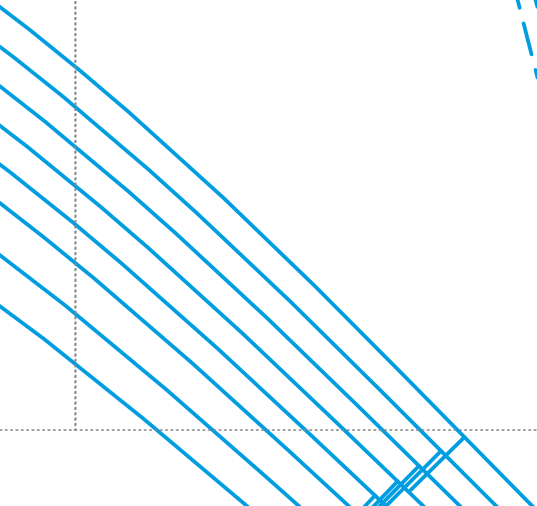
Dieses Schnittmuster stammt aus dem Buch „Männerkleidung nähen, Herrenschritte in Größe 46 bis 60.“

© frechverlag/Sebastian Hoofs

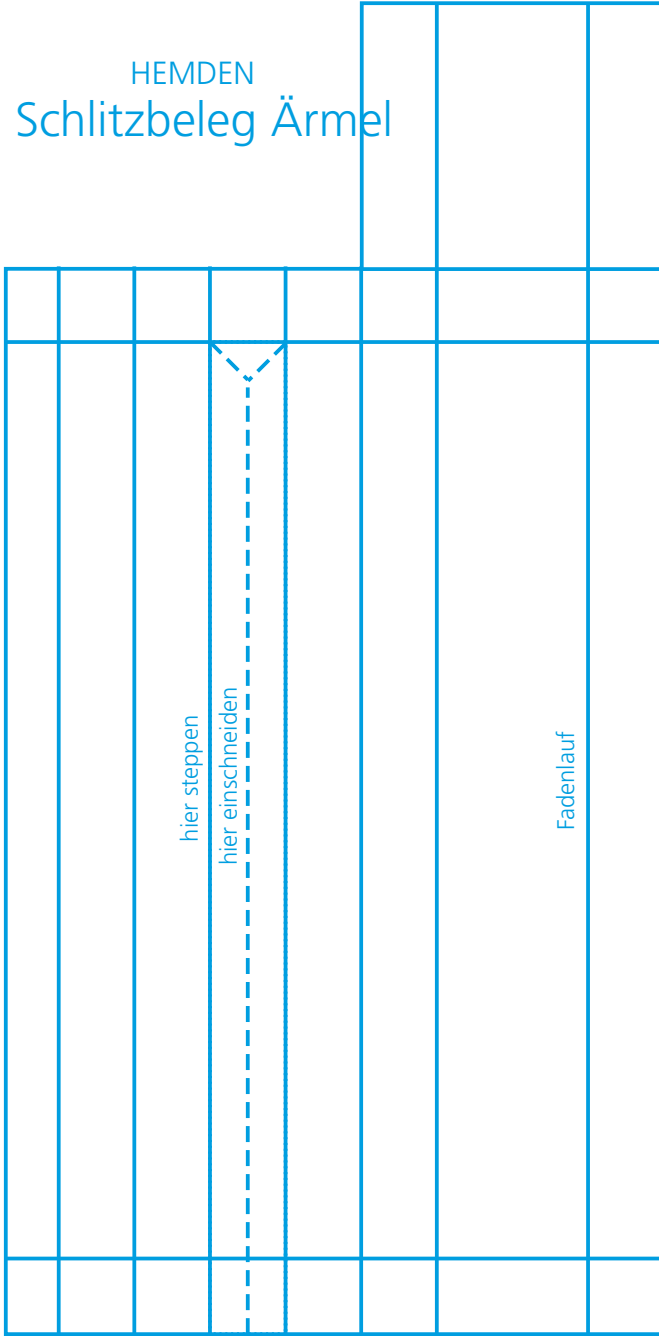


Rückwärtige Mitte/Stoffbruch/Fadenlauf

HEMDEN
Passe



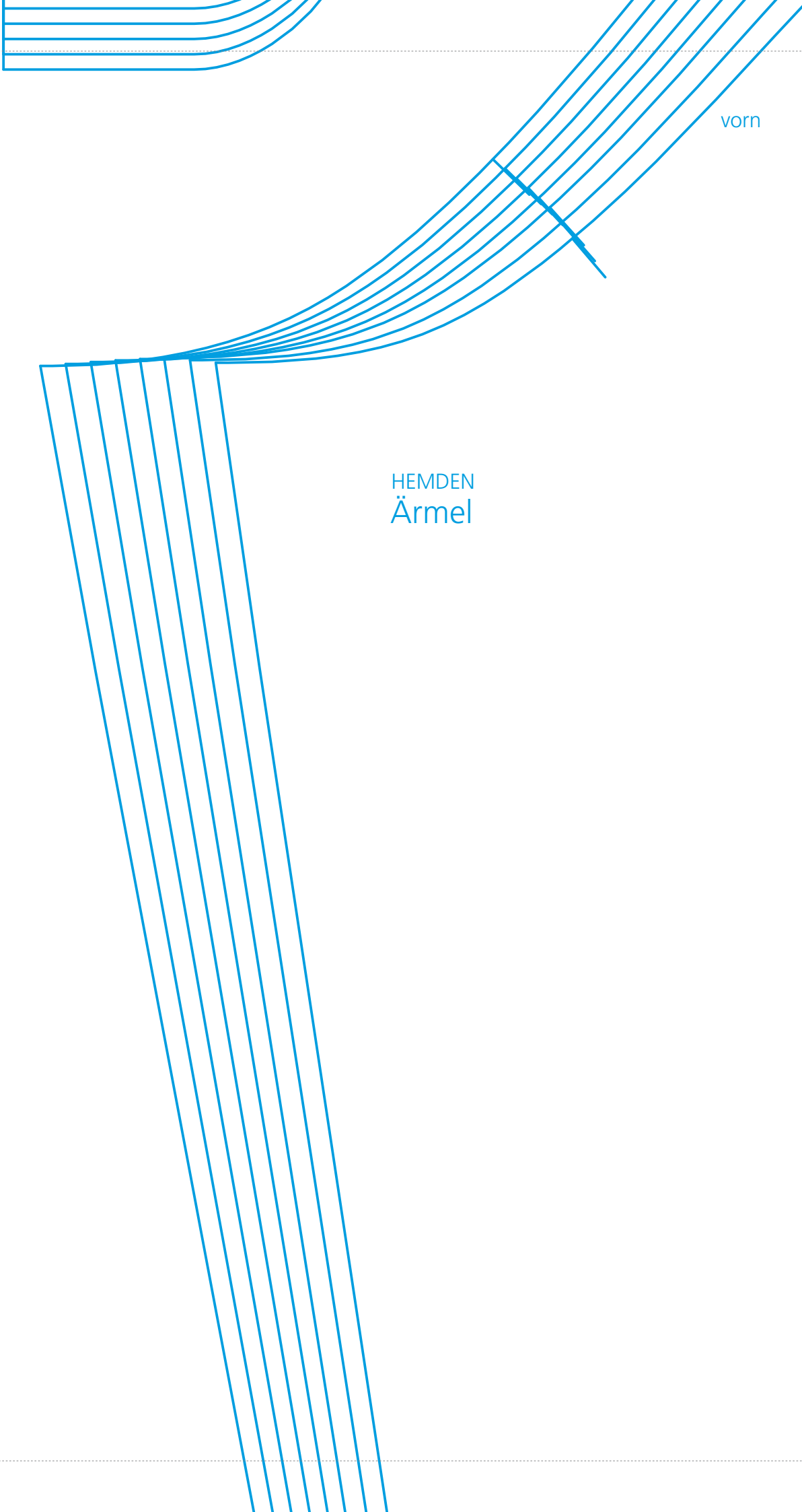
HEMDEN Schlitzbeleg Ärmel



5

vorn

HEMDEN
Ärmel



Fadenlauf

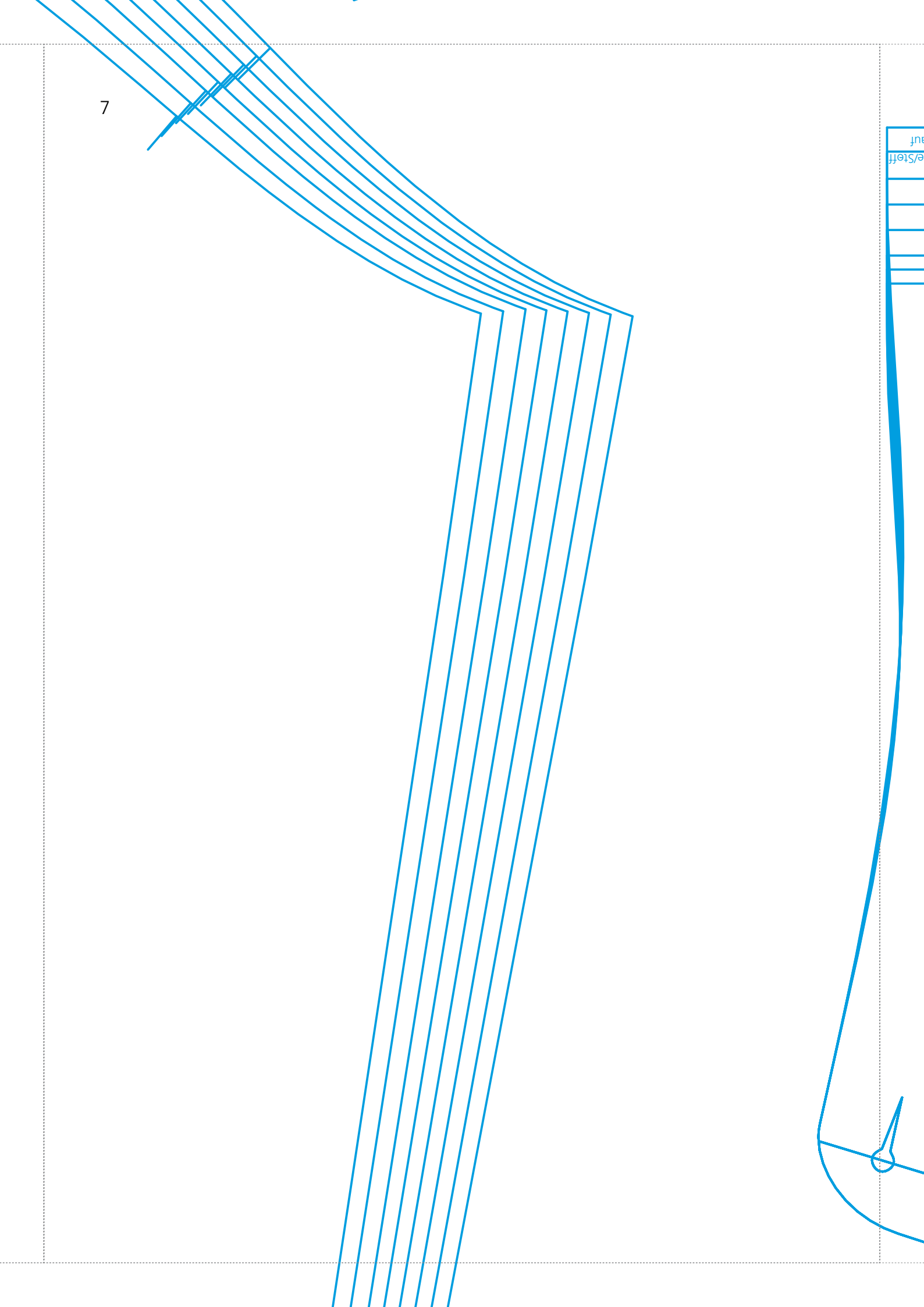


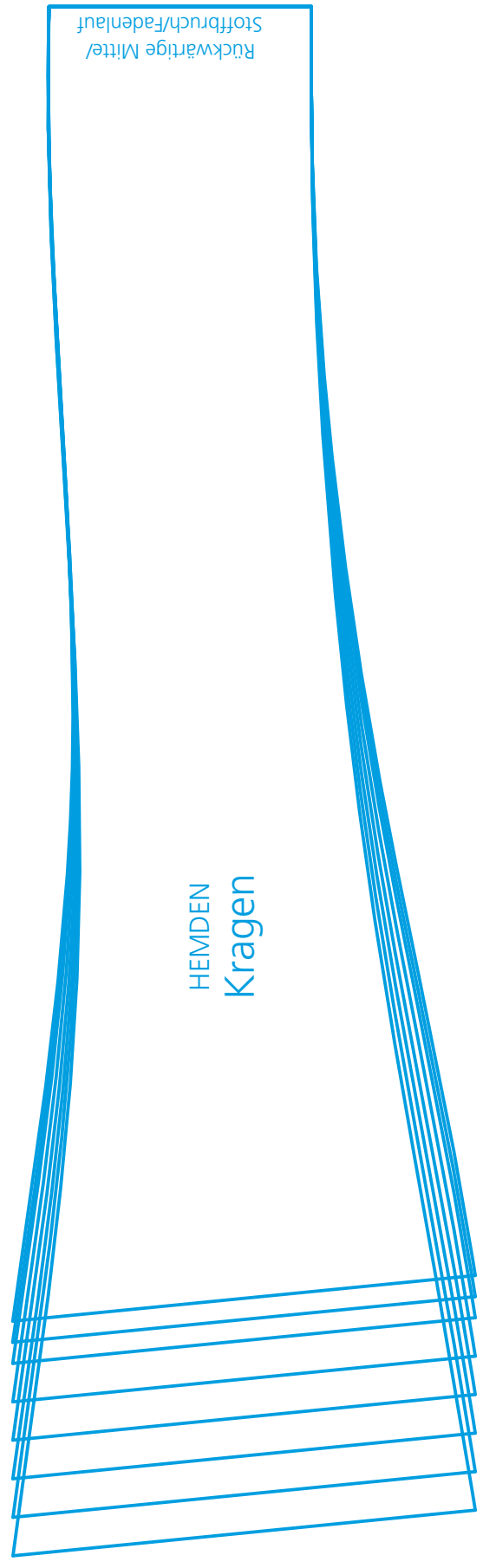
Knopfmarkierung
Leinenhemd

- 46
- 48
- 50
- 52
- 54
- 56
- 58
- 60

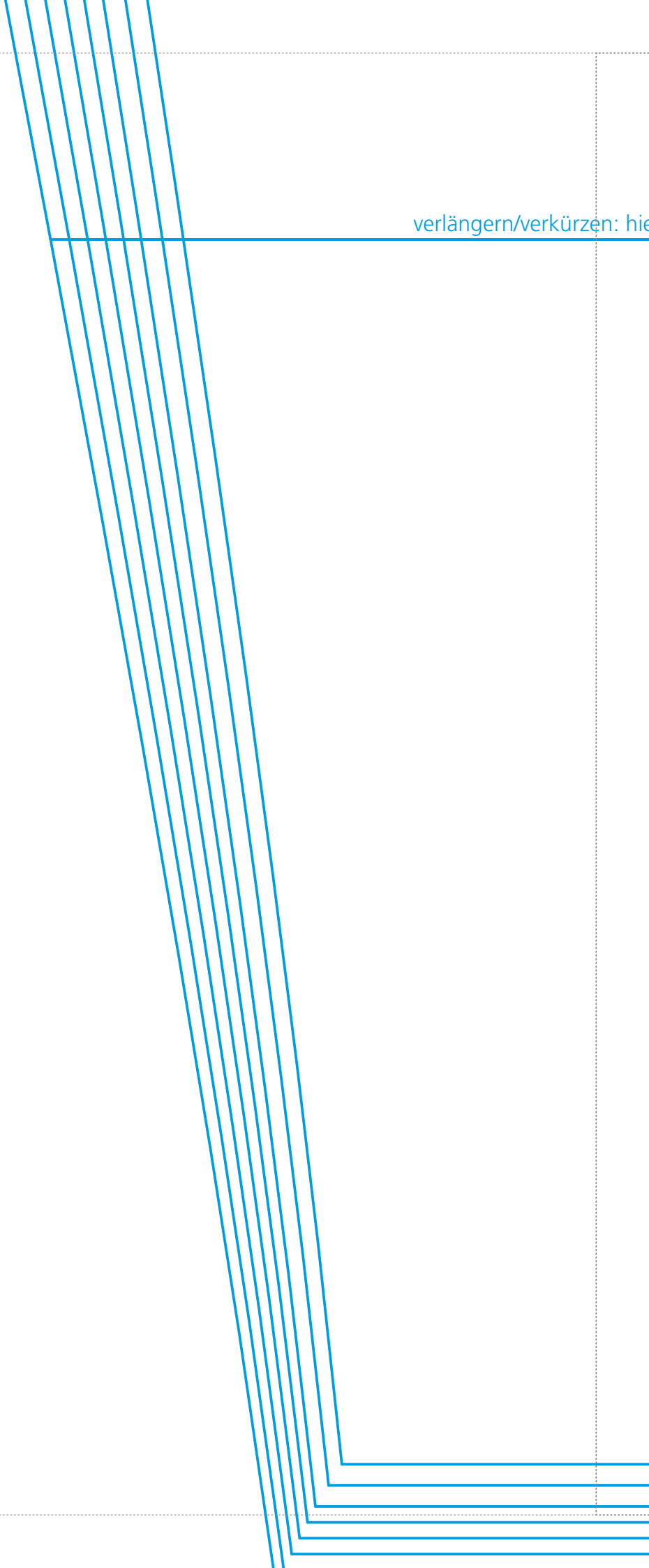
7

auf
e/Stoff

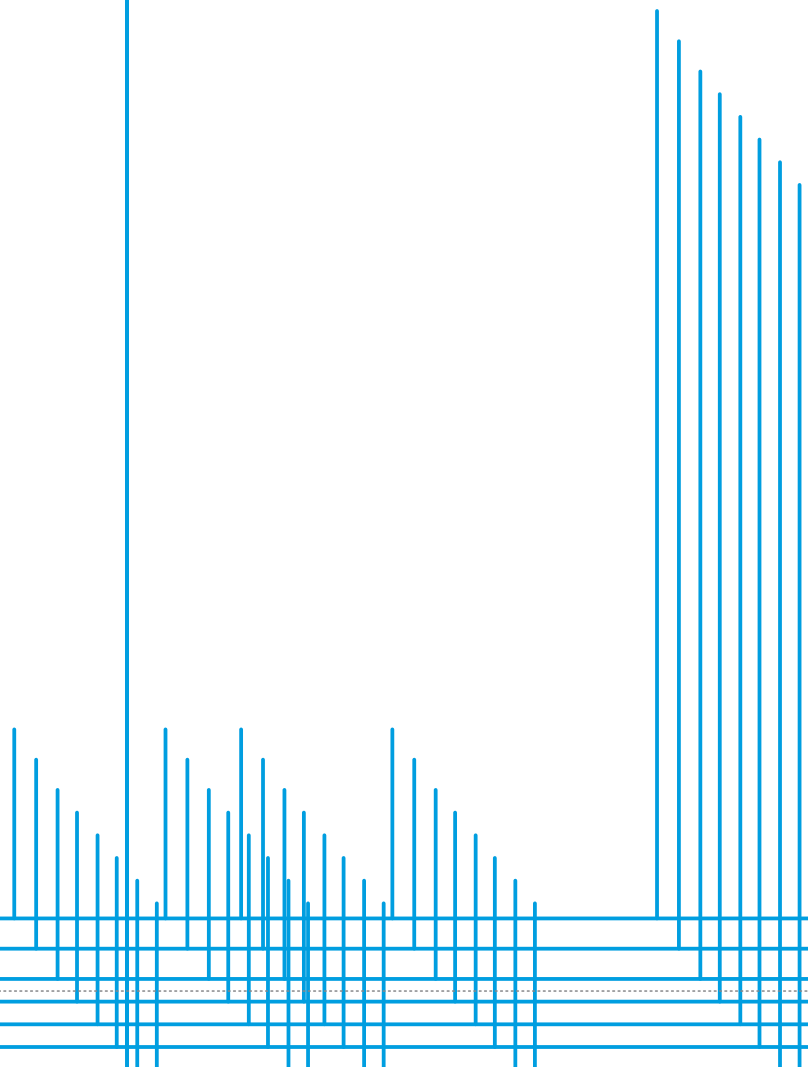




verlängern/verkürzen: hier



kürzen: hier einschneiden



HEMDEN
Leinenhemd
Knopfleiste



HEMDEN
Jeanshemd
Kragen

Fadenlauf

J
M

12

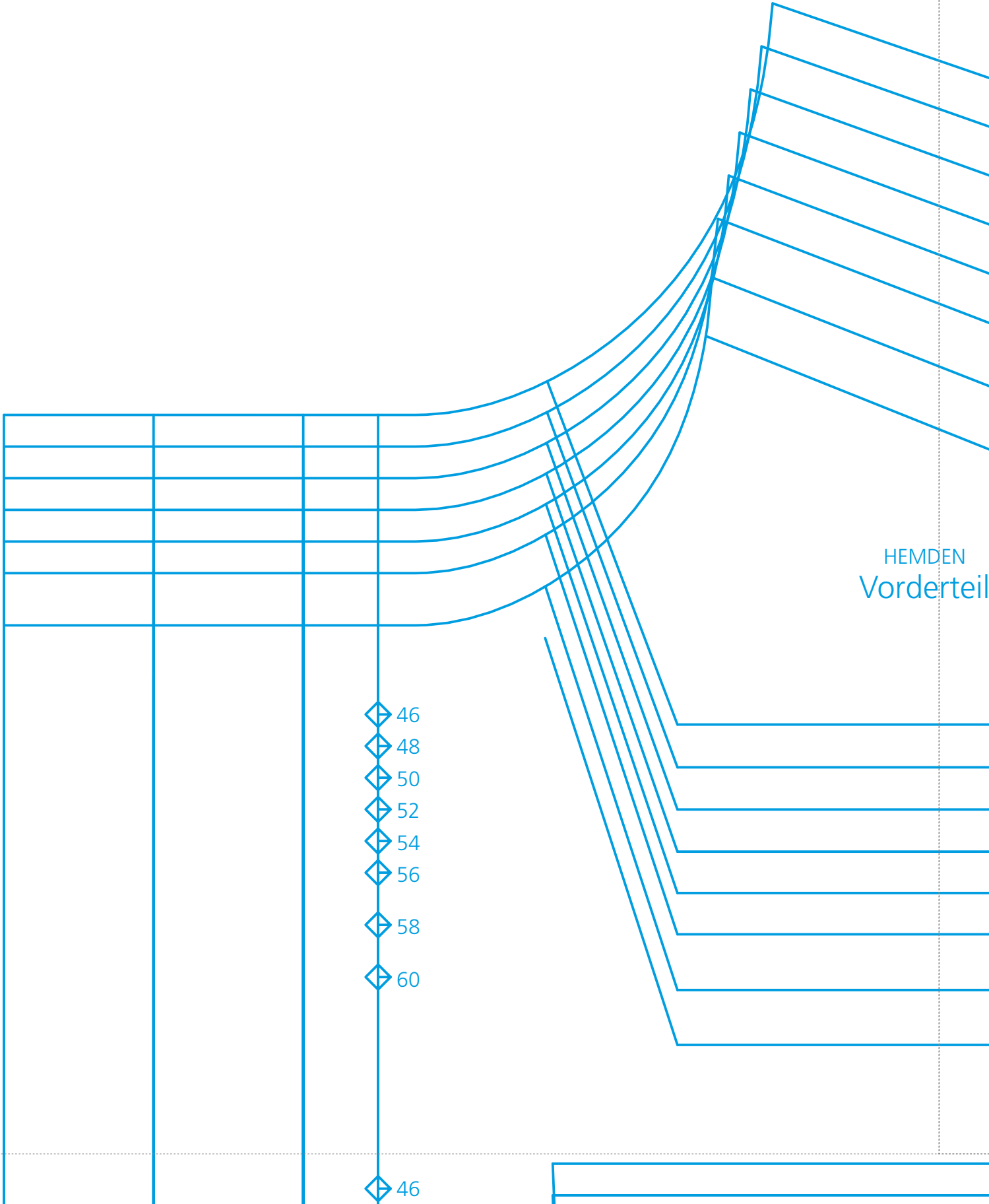
Fadenlauf



Rückwärtige Mitte/
Stoffbruch/Fadenlauf

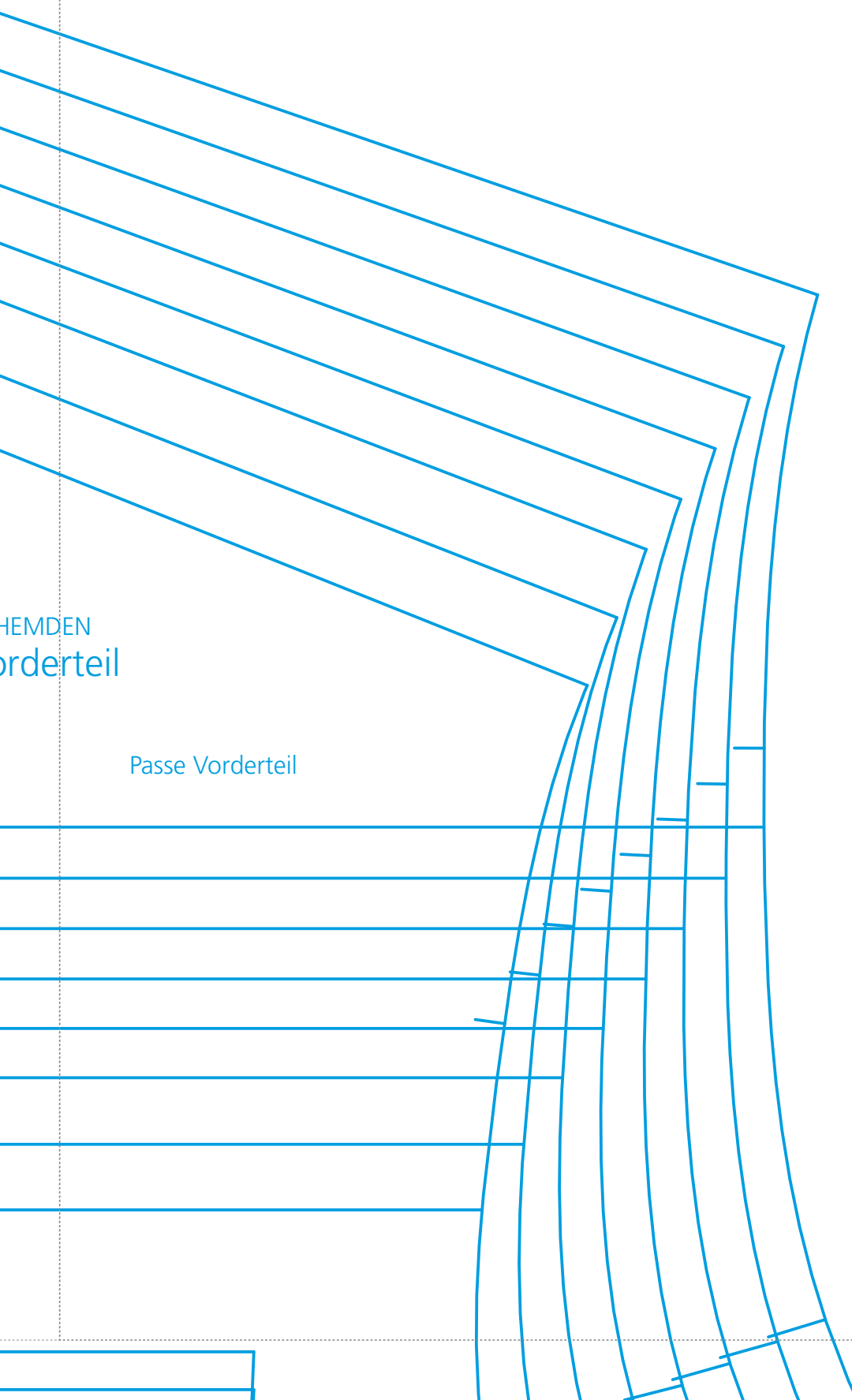
HEMDEN
Jeanshemd
Manschette





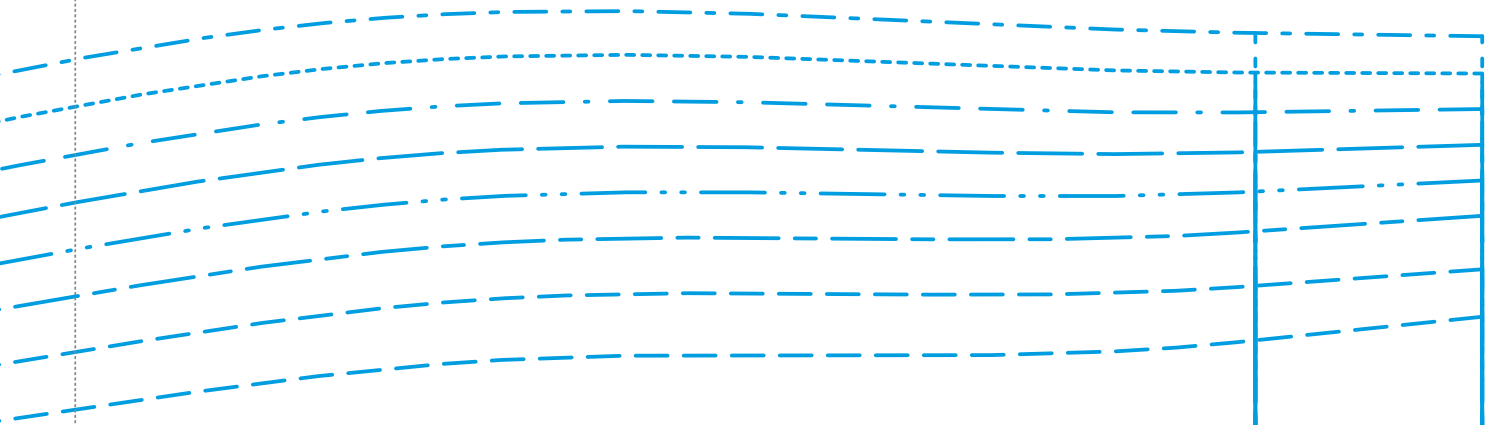
HEMDEN
Vorderteil

Passe Vorderteil





HEMDEN
Rückenteil
1x im Stoffbruch



- 46
- 48
- 50
- 52
- 54
- 56

58

60



46

48

50

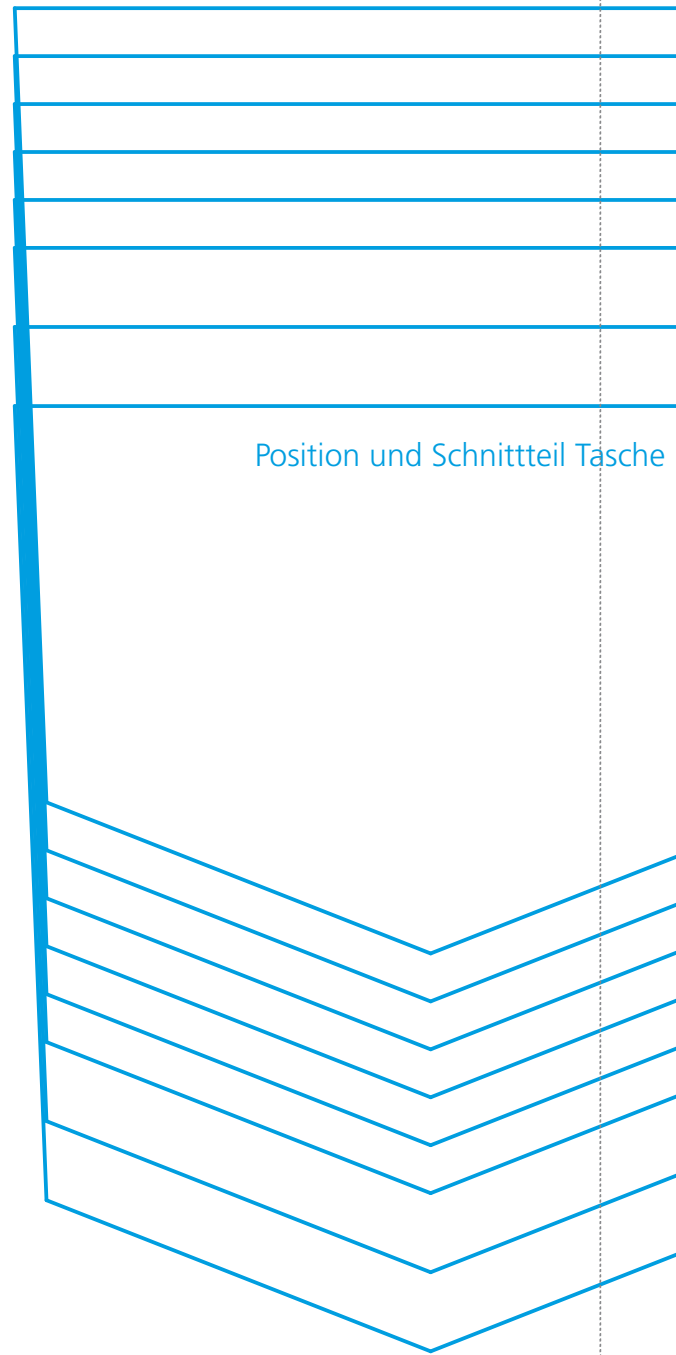
52

54

56

58

60



Position und Schnittteil Tasche

verlängern/verkürzen: hier eins

46

48

50

52

54

56

58

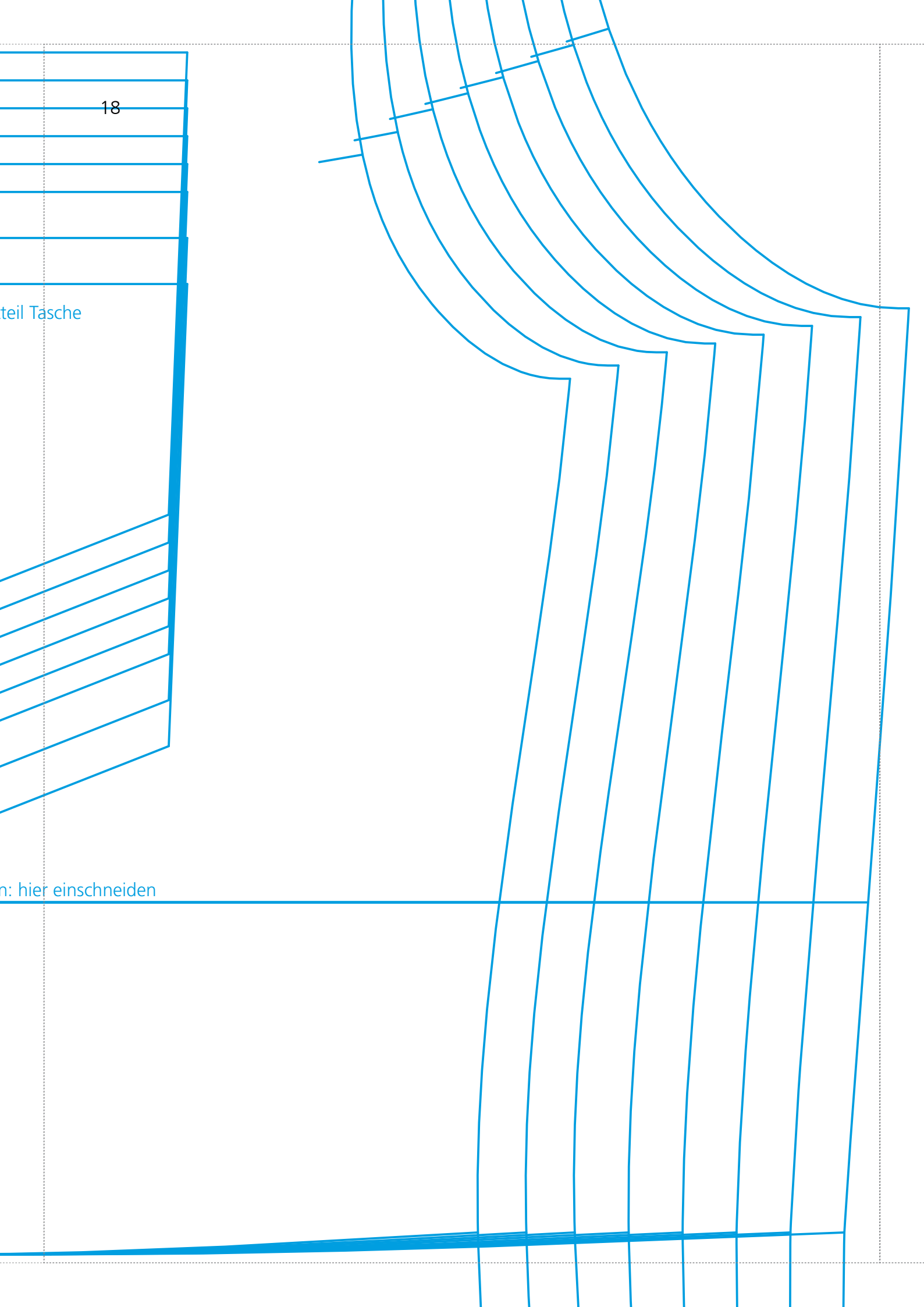
60

Taille

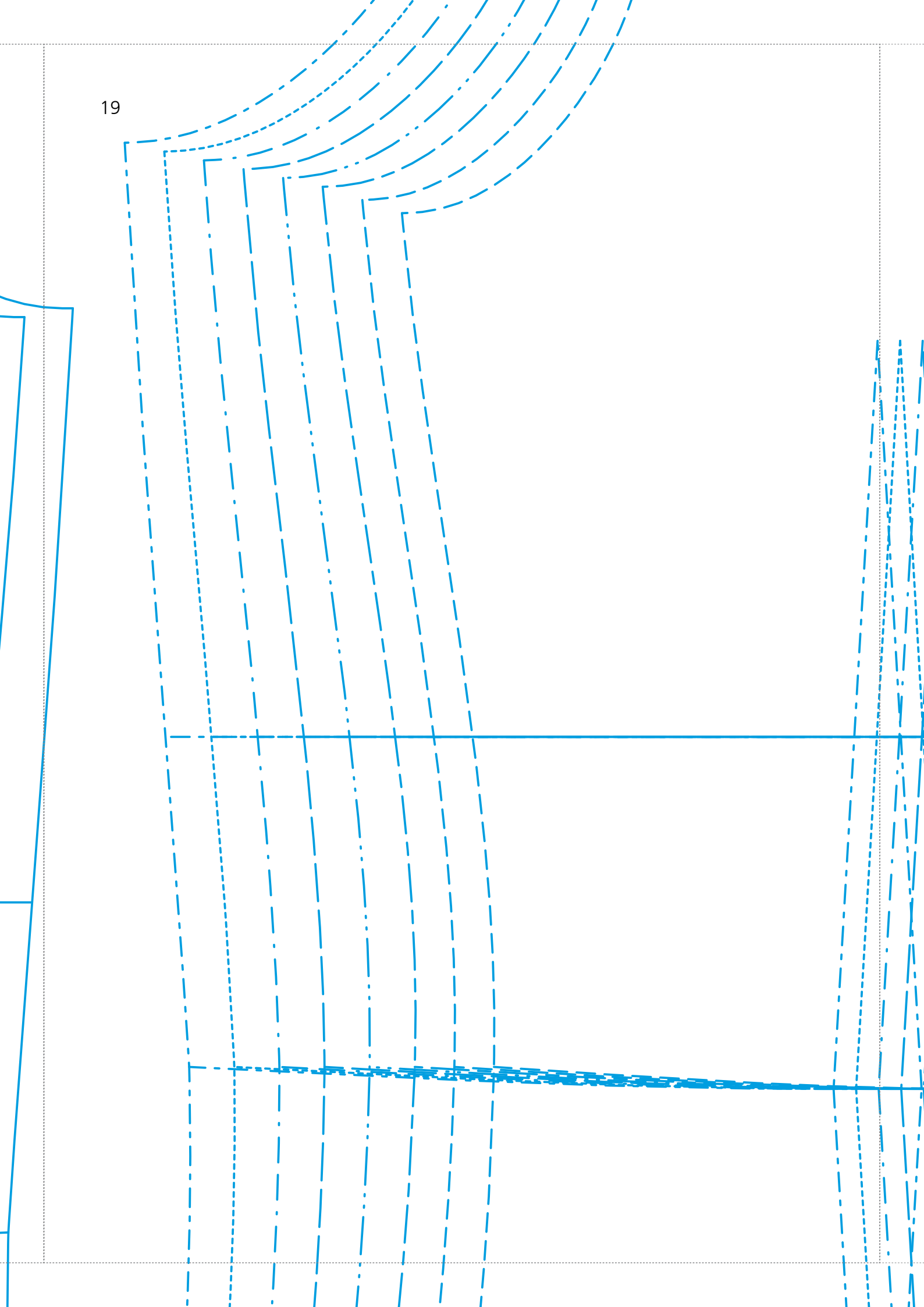
18

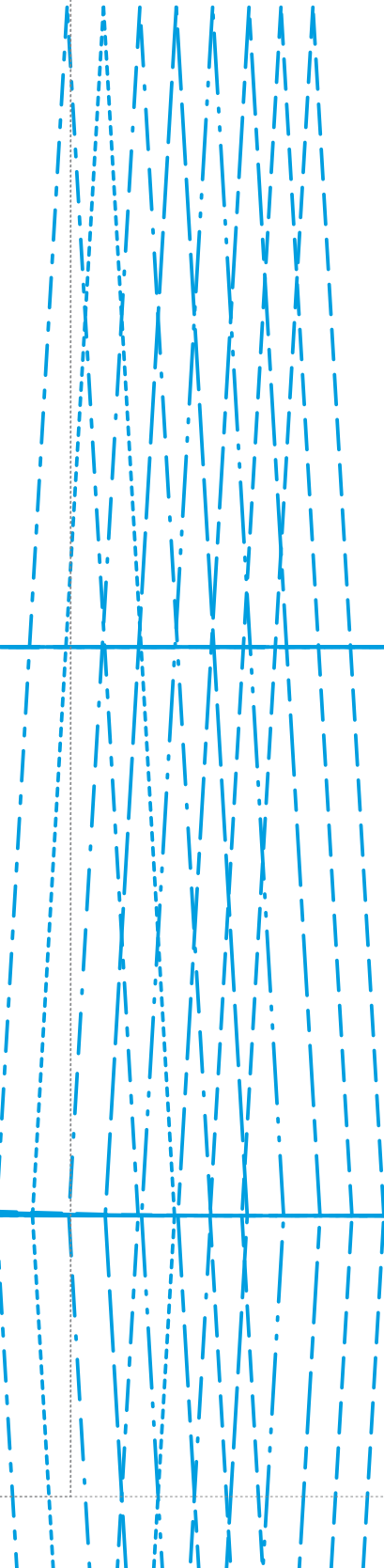
teil Tasche

n: hier einschneiden



19





verlängern/verkürzen: hier einschneiden

Taille

ige Mitte/Stoffbruch/Fadenlauf (Casual Hemd; Jeanshemd)

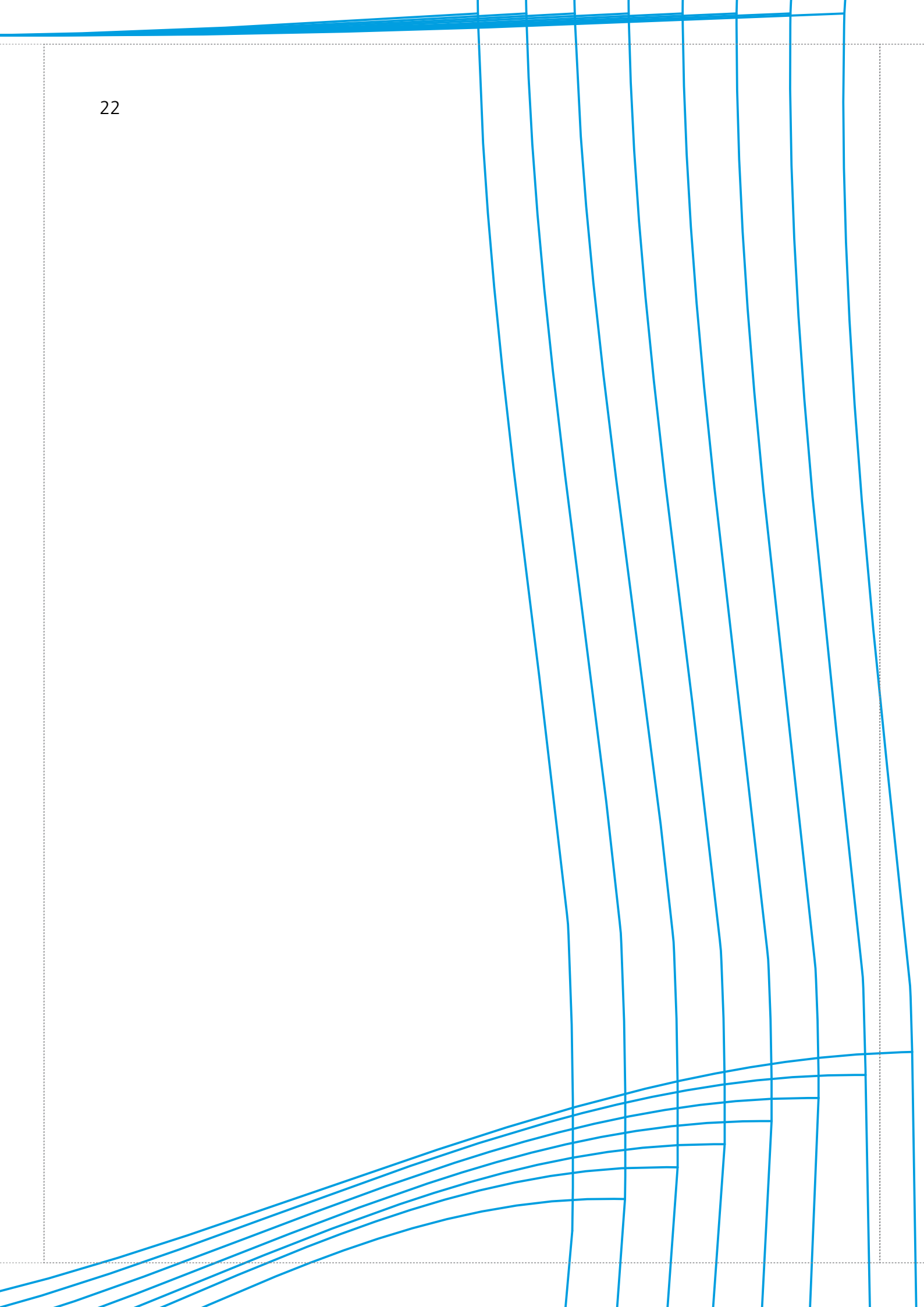
Rückwärtige Mitte/Stoffbruch/Fadenlauf (Leinenhemd)

21

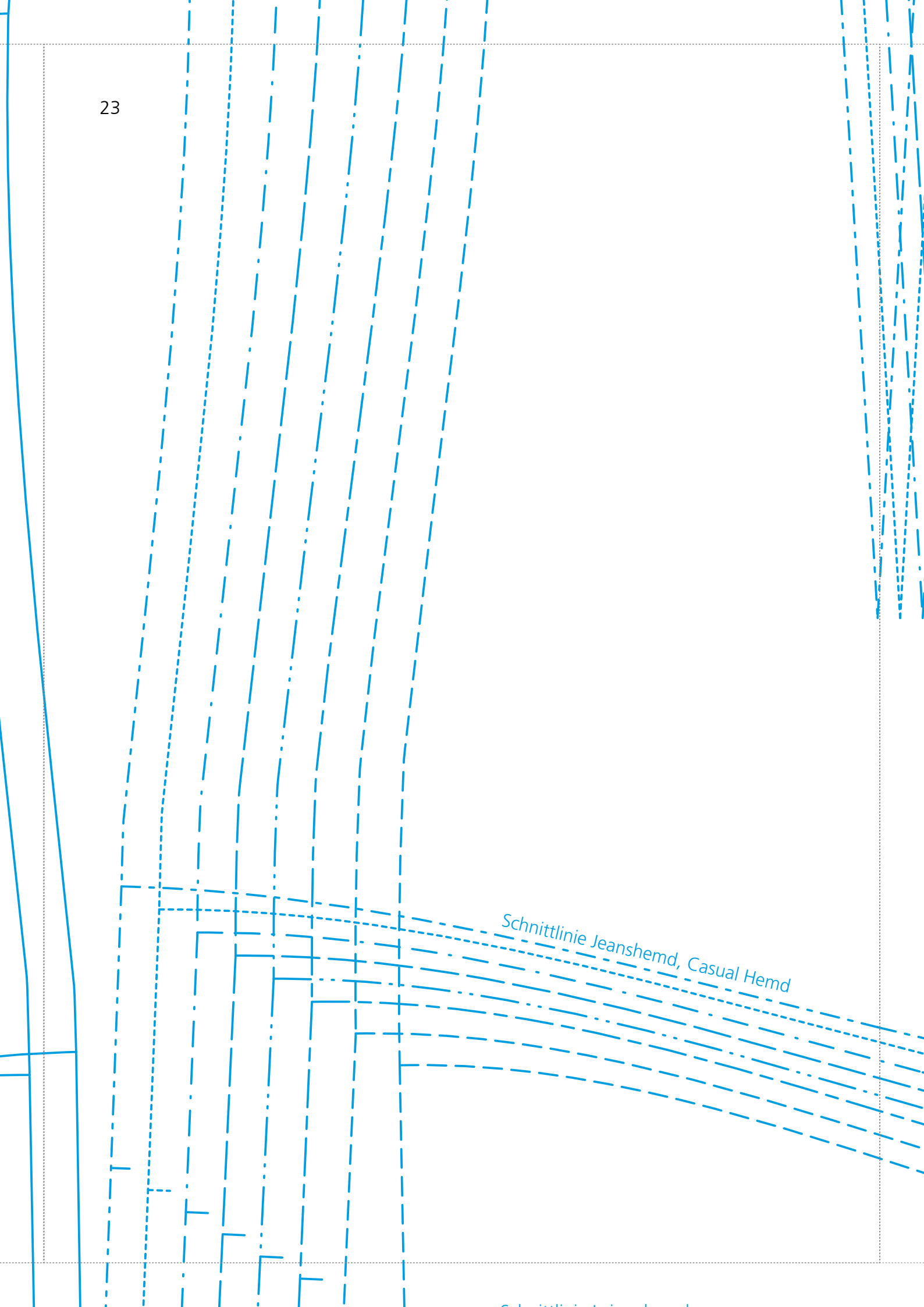
Schnittkante rechte Seite

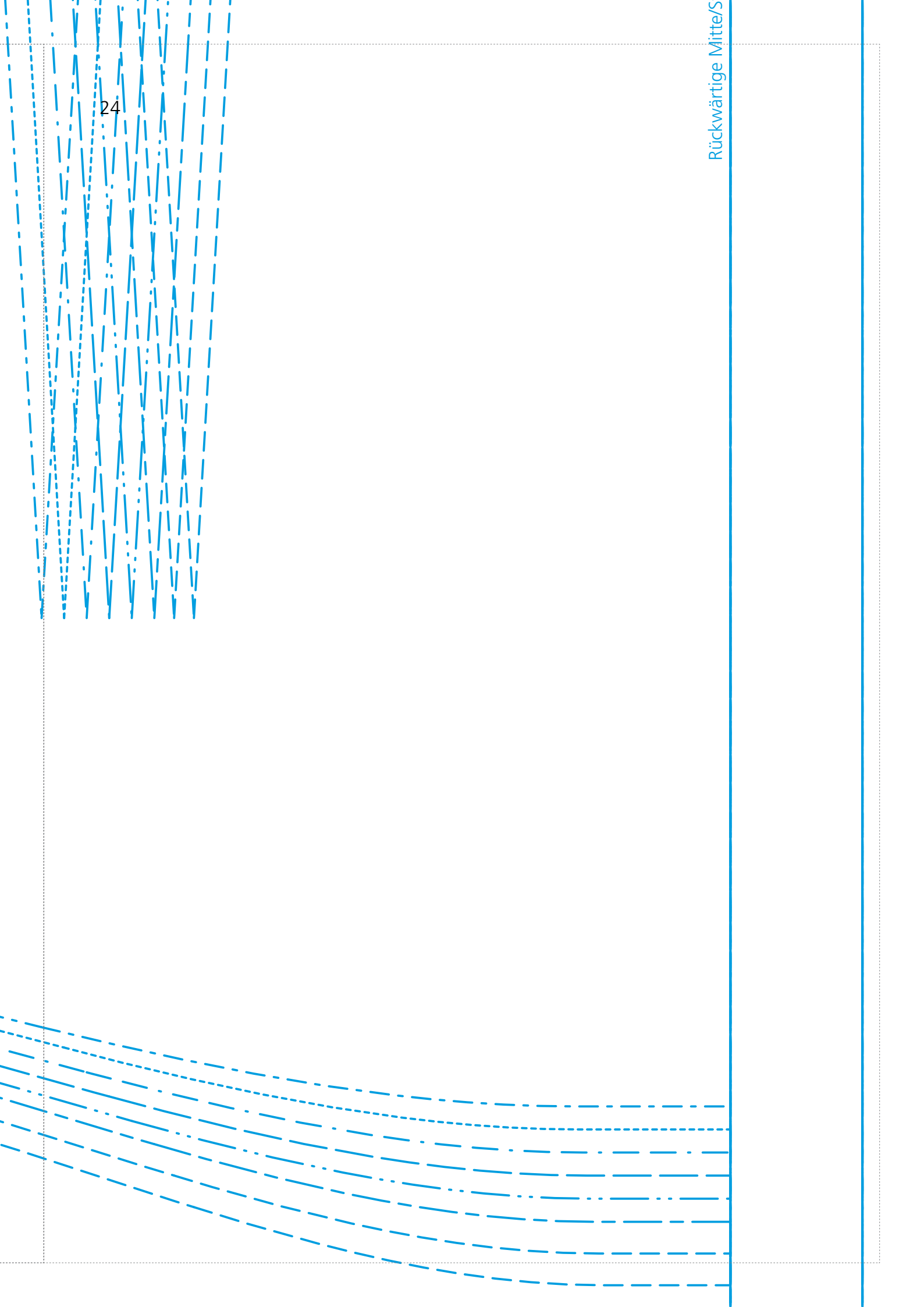
Vordere Mitte/Fadenlauf/Stoffbruch (nur Leinenhemd)

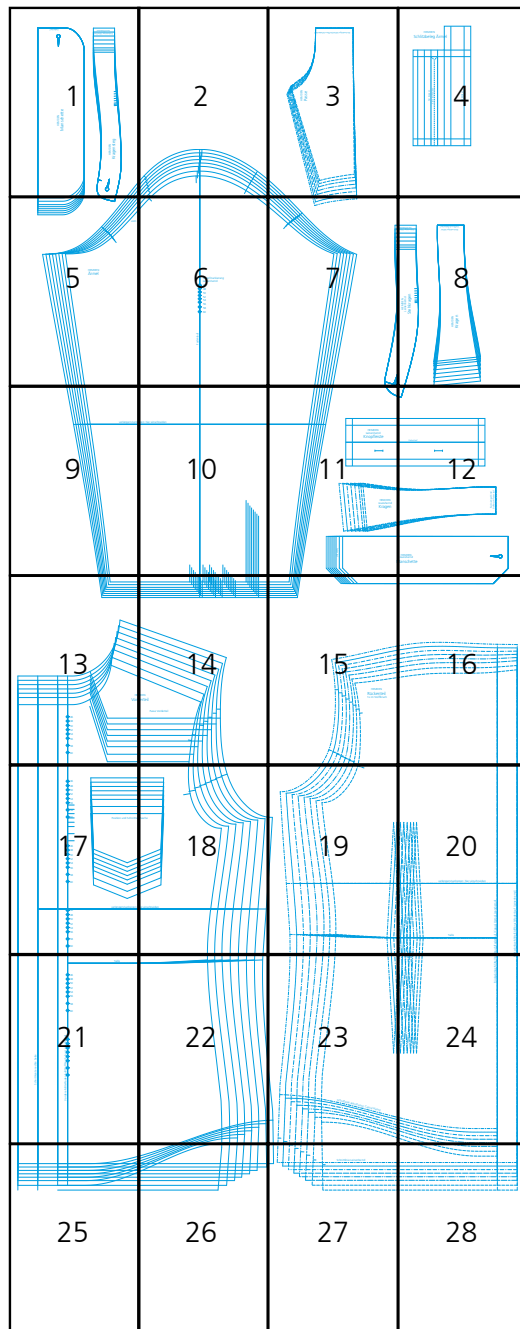
- 46
- 48
- 50
- 52
- 54
- 56
- 58
- 60

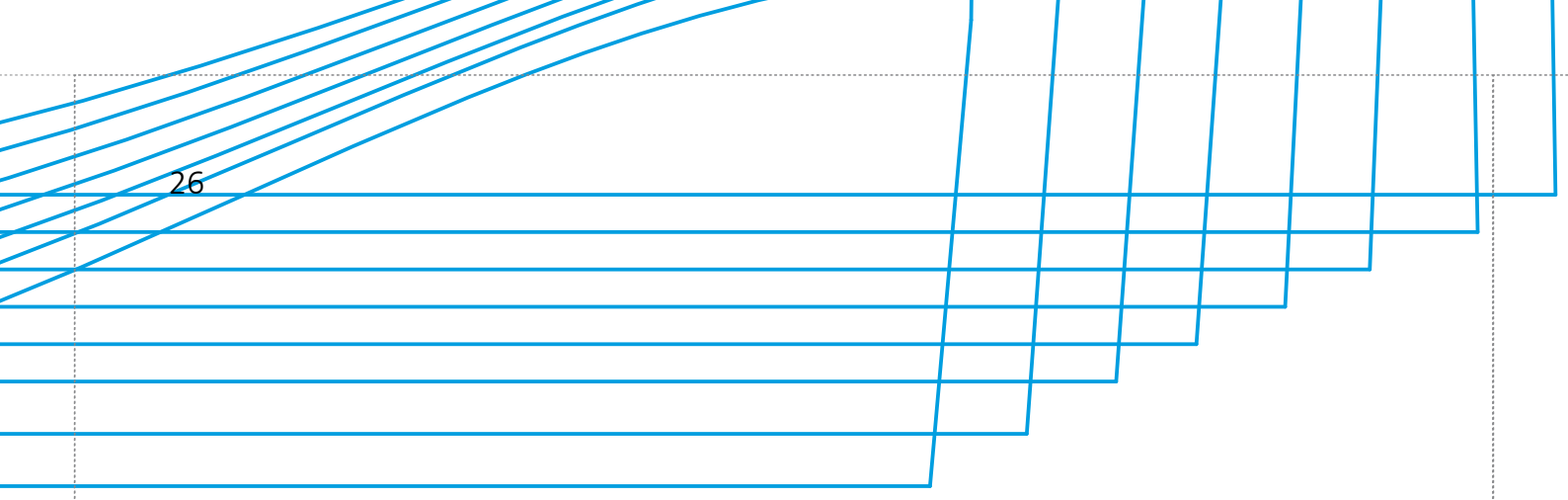


Schnittlinie Jeanshemd, Casual Hemd









27

Schnittlinie Leinenhemd

