

Выкройка куртки



р.128-170



Формат / Format **A4**

Тестовый квадрат

Test square

10x10см

ВАЖНО

При печати этого PDF файла «Масштабирование страницы» или «Page scaling»
должно быть равно **«Нет»** или **«No»**

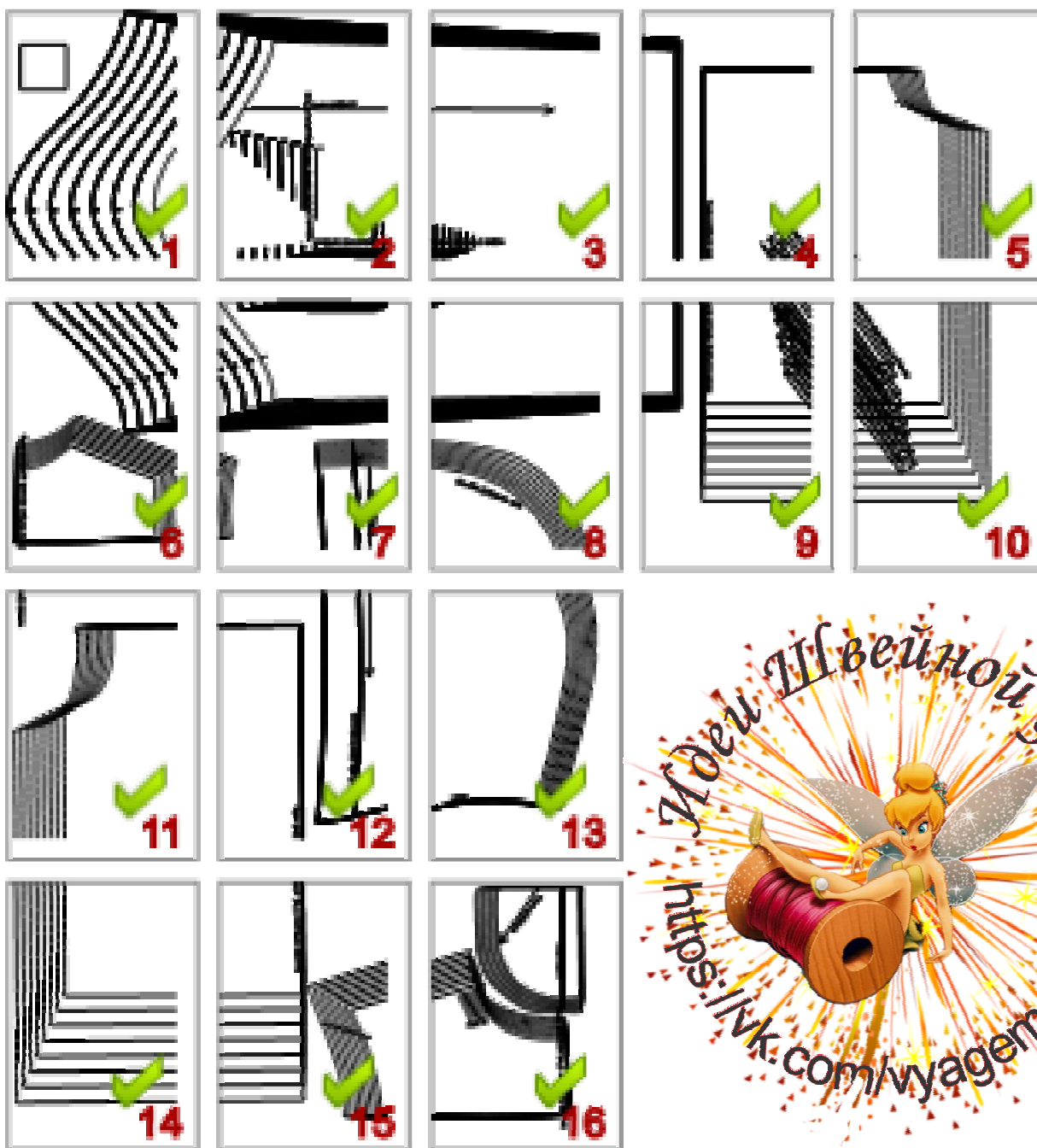
Печать производите в «Истинный размер» или «Actual size»



Таблица размеров

Рост	80	86	92	98	104	110	116	122	128	134	140	146	152	158	164
Обхват груди	52	54	56	58	60	62	64	66	68	70	72	74	76	80	84
Обхват талии	51	52	53	57	58	59	60	61	62	63	64	64	65	65	66
Обхват бёдер	54	56	58	62	64	66	68	70	72	74	78	79	82	85	88
Внутренняя длина рукава	19	21	23	25	27	29	31	32	33	34	35	37	37	41	43
Длина рукава (с окатом)	24	27	30	33	36	38,5	41	43,5	46	48,5	51	53	55	57	59
Обхват шеи	24,5	25	25,5	26	27	28	28,5	29,5	30	30,5	31	32	33	34	35
Длина переда до талии	19	20	22	24,5	27	28,5	30	31,5	33	34,5	36	38	40	42	44

Схема выкройки



Размеры 128-170

Длина по спинке р.140 - 55 см.

Вам потребуется:

Курточная ткань 1,05-2,5 м шириной 140 см; полоса искусственного меха с длинным ворсом 0,75 м шириной 10 см; кругловязаное полотно в резинку 0,30 м шириной 50 см; флизелин G 785; 1 разъемная застежка-молния, 1 пробивающаяся кнопка.

Рекомендуемые ткани: для куртки — непродуваемые и водоотталкивающие жакетные ткани, для подкладки—стеганные ткани.

Бумажная выкройка:

Распечатать детали выкройки.

Перед раскроем подкладочной ткани склеить детали выкройки 1 и 2,3 и 4.

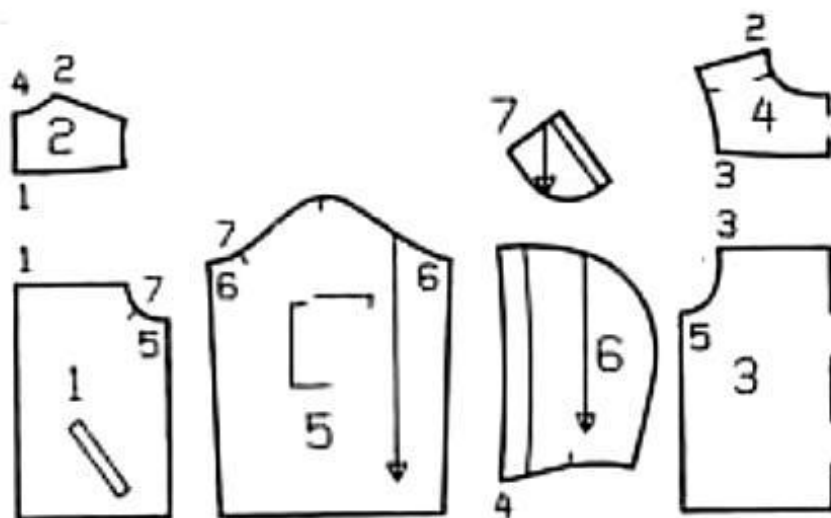
Припуски:

На швы и по срезам—1,5 см. По лицевому вырезу капюшона припуски не выкраивать.

Раскрой:

Из плащевки:

- 1 Полочка 2х
- 2 Кокетка полочки 2х
- 3 Спинка со сгибом 1х
- 4 Кокетка спинки со сгибом 1х
- 5 Рукав 2х
- 6 Капюшон 2х
- 7 Мешковина кармана (из них 2х до линии подкладки) 4х



а) 2 листочки длиной по 13 см и шириной по 4 см, в готовом виде 2 см;

б) карман рукава длиной 13,5-14-14,5 см (из которых 2 см—цельнокроеная обтачка верха) и шириной 11—11,5-12 см;

в) клапан кармана рукава длиной 11,5-12-12,5 см и шириной 10 см, в готовом виде 5 см.

Из кругловязаного полотна в резинку: пояс длиной 66-69-72 см и шириной 12 см, в готовом виде 6 см;

2 манжеты длиной по 18,5-18,5-19 см и шириной по 10 см, в готовом виде 5 см.

Из стеганой подкладочной ткани: детали 1-6 (см. раздел «Бумажная выкройка»).

Пошив:

• На полочках выполнить прорезные карманы с листочкой с втачными концами. К полочке с изнаночной стороны поверх разметки кармана приутюжить полосу прокладки шириной ок. 4 см. Листочку и длинную мешковину сложить с полочкой лицевыми сторонами и притачать по разметке. Полочку прорезать вдоль между швами, к концам швов — наискосок. При этом не повредите листочку и мешковину! Припуски швов разутюжить. Мешковину вытянуть через прорез на изнаночную сторону. Листочку заметать на изнаночную сторону, совместив сгиб листочки со швом притачивания мешковины. Короткую мешковину приколоть с изнаночной стороны полочки к припускам шва притачивания листочки, при этом мешковина направлена вверх. Полочку отстрочить с лицевой стороны близко к шву притачивания листочки, прихватывая короткую мешковину. Мешковину заутюжить вниз. Маленькие треугольники на концах прореза отвернуть на изнаночную сторону и настрочить на концы листочки и мешковину точно от концов одного шва к концам

другого. Мешковины уравнивать и стачать. Полочку отстрочить вдоль боковых швов притачивания листочки и близко к шву притачивания длинной мешковины.

- Кокетки полочек притачать к полочкам, кокетку спинки — к спинке. Кокетки отстрочить близко к швам притачивания и на расстоянии 7 мм. Выполнить смещенные вперед плечевые швы. Кокетку спинки отстрочить вдоль швов. Выполнить боковые швы.

- Цельнокроеную обтачку верха кармана рукава заутюжить на изнаночную сторону, подвернуть и настрочить. Припуски по остальным срезам кармана заутюжить на изнаночную сторону. Карман наложить на левый рукав по линии совмещения и приколоть. Клапан сложить вдоль пополам и стачать на концах короткие срезы. Клапан вывернуть, приутюжить и отстрочить. По линии середины пробить на клапане верхнюю часть кнопки на ок. 1,5 см выше сгиба. Клапан притачать к рукаву по разметке над карманом, отвернуть вниз и настрочить вдоль шва притачивания. На кармане разметить и пробить нижнюю часть кнопки. Карман настрочить на рукав.

- Выполнить швы рукавов. Каждую манжету стачать в кольцо, сложить вдоль пополам, изнаночной стороной вовнутрь, и, взяв вместе открытые продольные срезы и растягивая, притачать к нижнему срезу рукава. Рукава втачать.

- На капюшоне и на подкладке капюшона выполнить по среднему шву. На капюшоне куртки заутюжить припуски швов в одну сторону, капюшон отстрочить вдоль шва. меховую полосу наложить на капюшон лицевой стороной к лицевой стороне и приколоть у линии шва втачивания капюшона, при этом концы полосы равномерно выступают за нижний срез капюшона. Полосу притачать и отвернуть вперед надо швом притачивания. Второй продольные срез меховой полосы притачать точно так же к лицевому вырезу подкладки капюшона. Подкладку вложить в капюшон изнаночной стороной к изнаночной стороне и сметать нижние срезы. Излишние концы полосы срезать вдоль нижнего среза капюшона. Капюшон вметать в горловину, лицевая сторона к лицевой стороне.

- Пояс сложить с курткой лицевыми сторонами и притачать, растягивая, к нижнему срезу куртки. Припуски шва отвернуть вверх.

- На подкладке выполнить швы, втачать рукава.

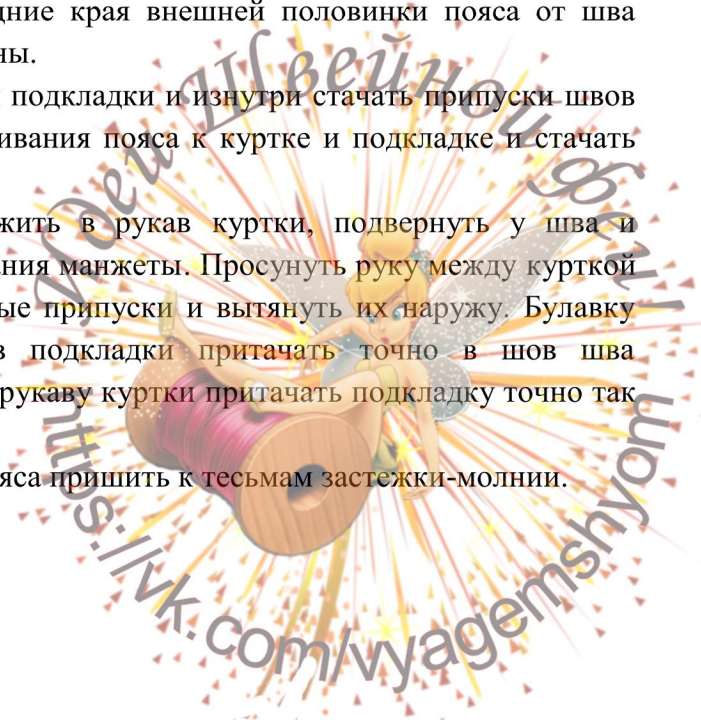
- Подкладку сложить с курткой лицевыми сторонами и стачать капюшоны куртки и подкладки по лицевому вырезу. Нижний срез подкладки притачать к открытому продольному срезу пояса, растягивая пояс. Припуски шва разутюжить от срезов бортов на длину по ок. 4 см. Оставшиеся припуски заутюжить на подкладку. Куртку вывернуть.

- Заутюжить на изнаночную сторону припуски по срезам бортов куртки и подкладки, а также по передним срезам пояса. Разъемную застежку-молнию укоротить до нужного размера. Застежку-молнию притачать под края бортов куртки и передние края внешней половинки пояса от шва втачивания капюшона так, чтобы зубчики не были видны.

- Точно сколоть швы втачивания капюшонов куртки и подкладки и изнутри стачать припуски швов близко к сколотым швам. Точно сколоть швы притачивания пояса к куртке и подкладке и стачать припуски швов между надсечками.

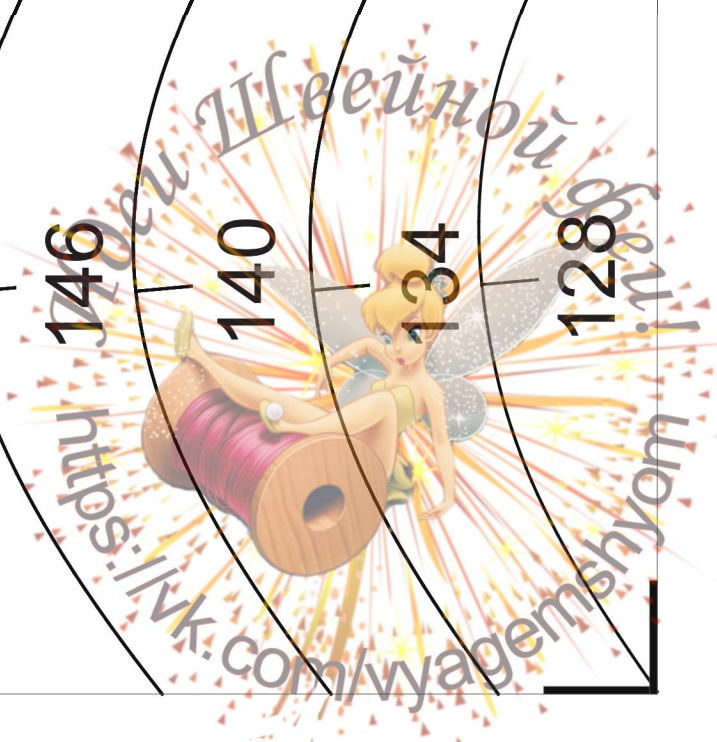
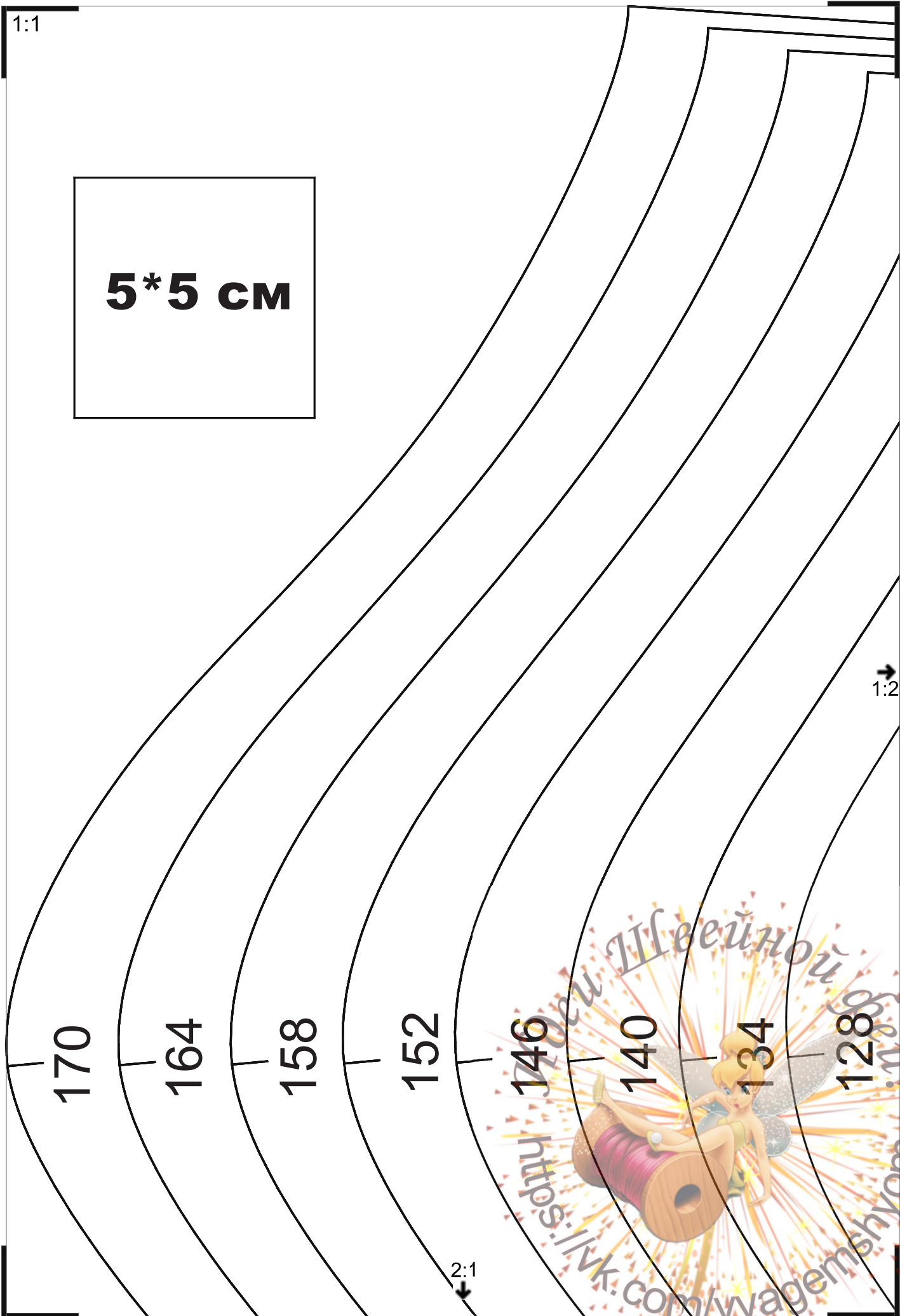
- Рукава подкладки. Каждый рукав подкладки вложить в рукав куртки, подвернуть у шва и приколоть одной булавкой к припускам шва притачивания манжеты. Просунуть руку между курткой и подкладкой через открытый борт, захватить сколотые припуски и вытянуть их наружу. Булавку удалить, крепко держа при этом припуски. Рукав подкладки притачать точно в шов шва притачивания манжеты. Рукав выправить. Ко второму рукаву куртки притачать подкладку точно так же.

- Подкладку и передние края внутренней половинки пояса пришить к тесьмам застежки-молнии.

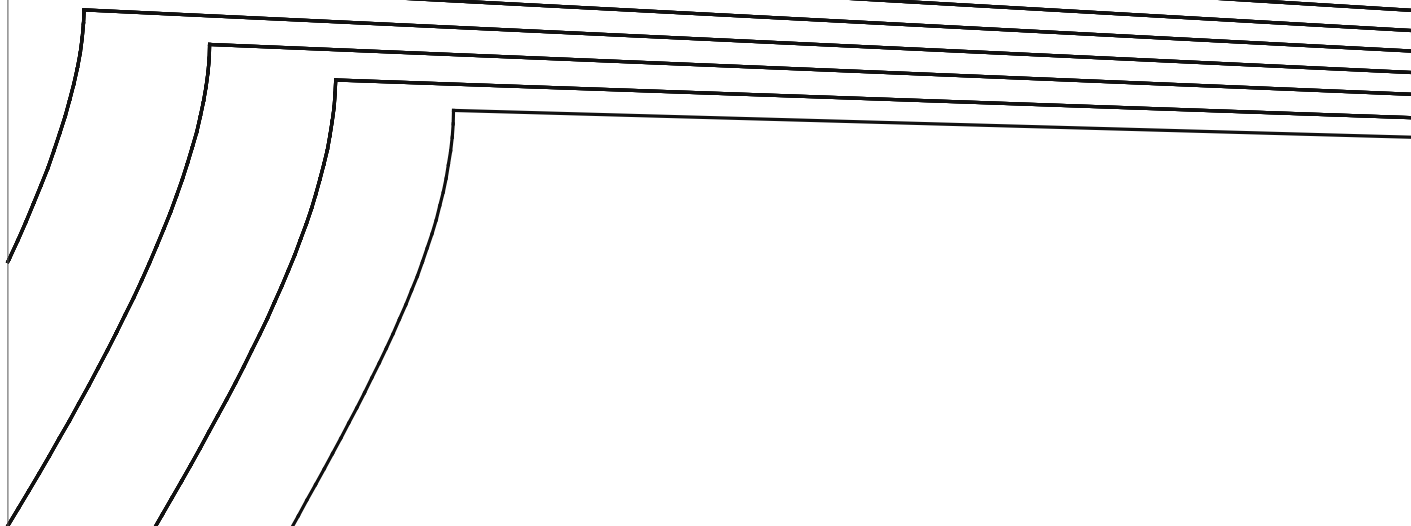


1:1

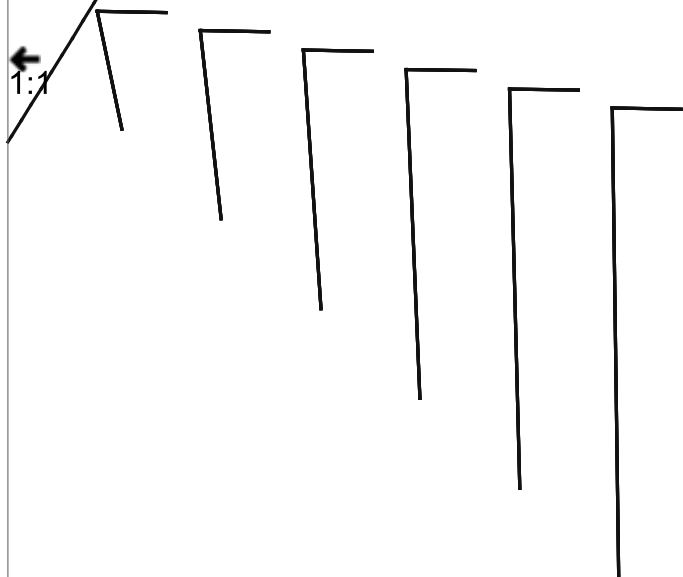
5*5 cm



1:2



1:1



1:3



ЛЕВАЯ СТОРОНА - ЛИНИЯ ПРИТАЧИВАНИЯ КЛАПАНА

ДОБЕВАЯ НИТЬ

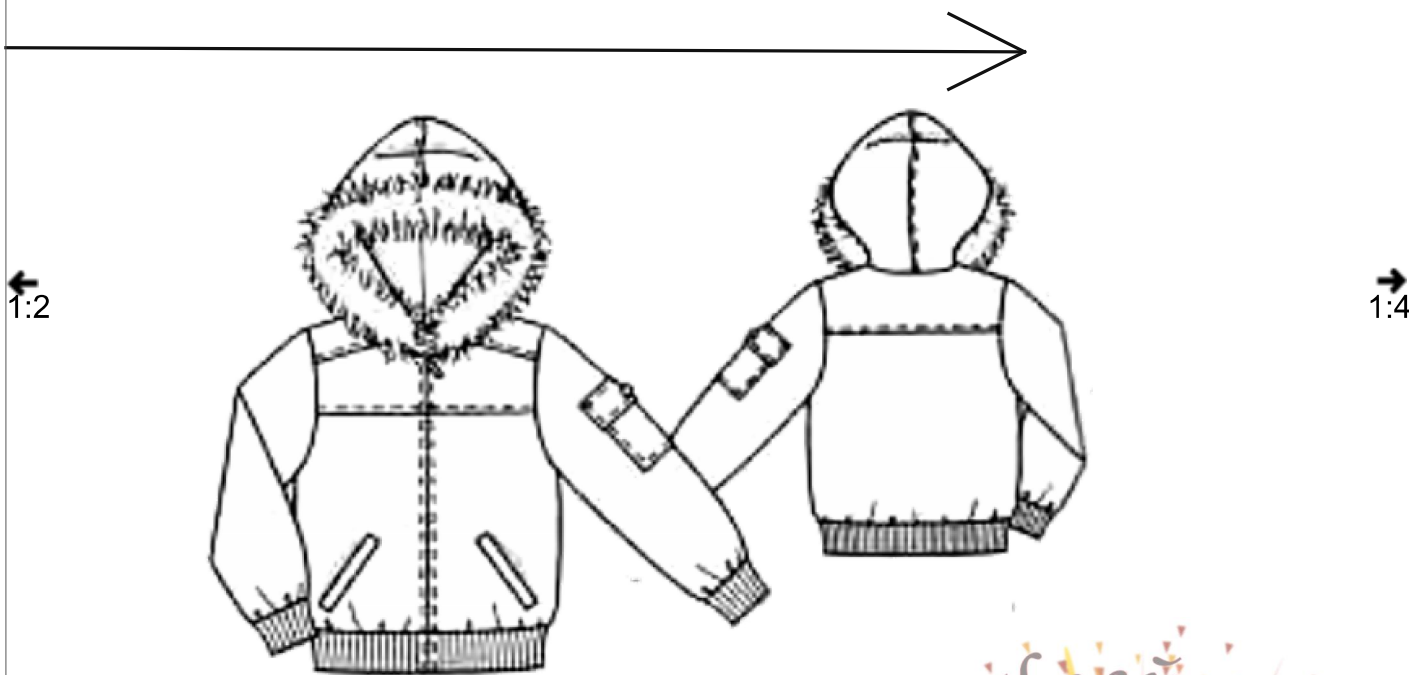
ГОРМЕШЕННЯ КАРМАНА

2:2

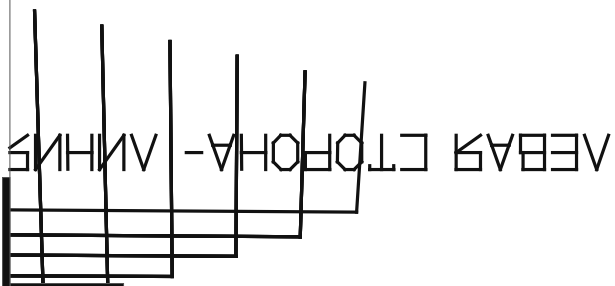


1:3

5



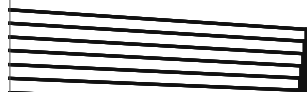
Куртка р.128-170
 Рукав 2дет.



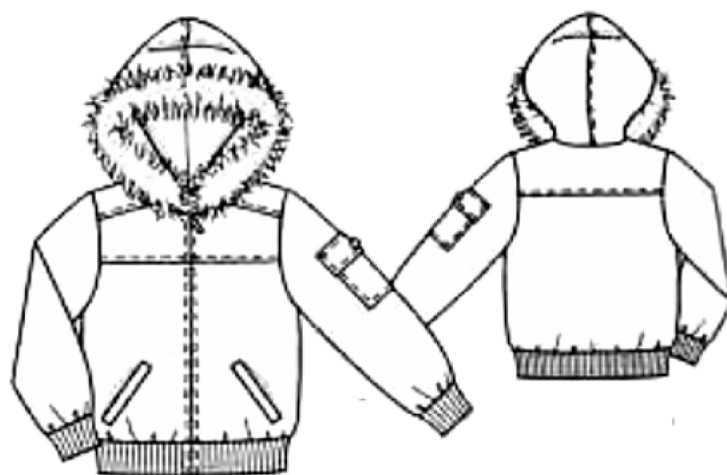
2:3
 ↓



1:4



← 1:3



→ 1:5

Куртка р.128-170

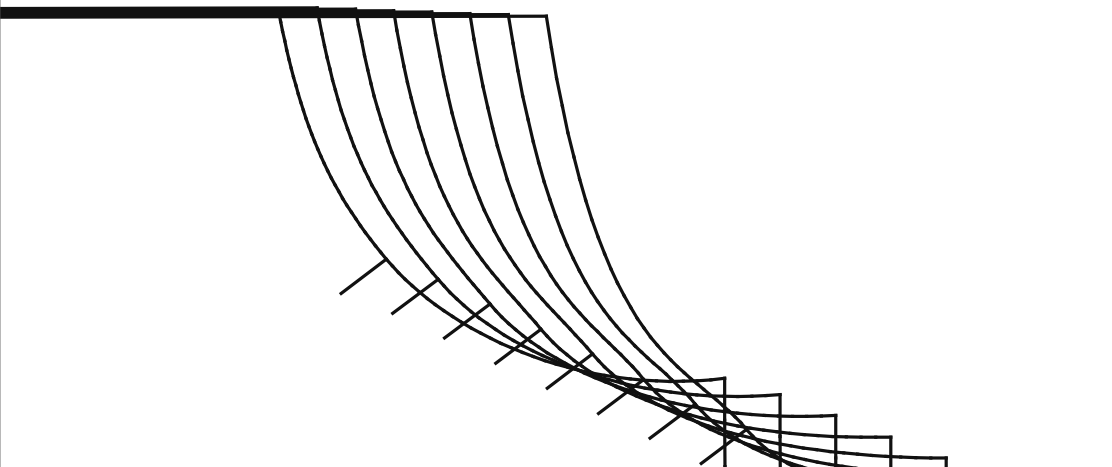
Полочка 2дет.

НИГА ДОЛЖНА БЫТЬ

2:4 ↓

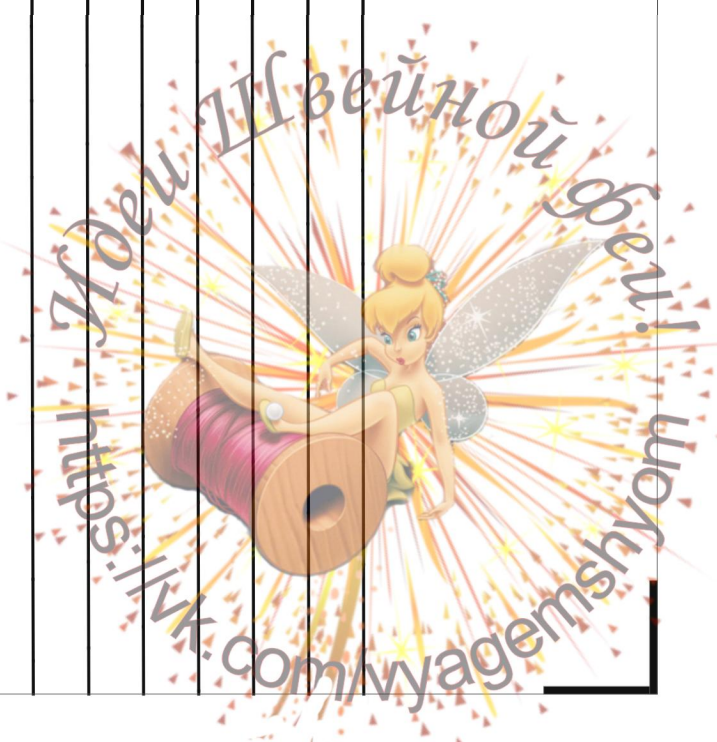


1:5



←
1:4

2:5
↓



2:1

1:1
↑

2:2
→

САМЫ ПЕРЕДА МОЛНИЯ ДОЛЖНА БЫТЬ

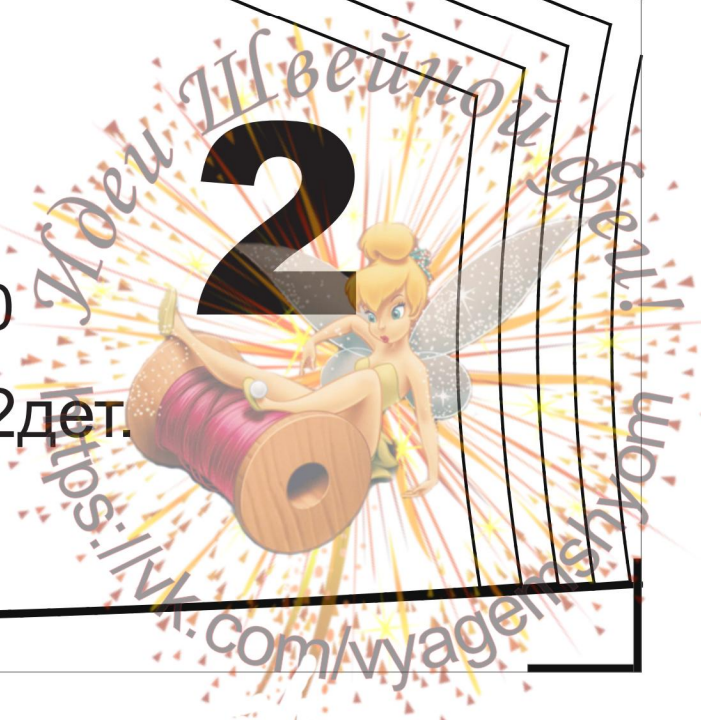
170
164
158
152
146
140
134
128

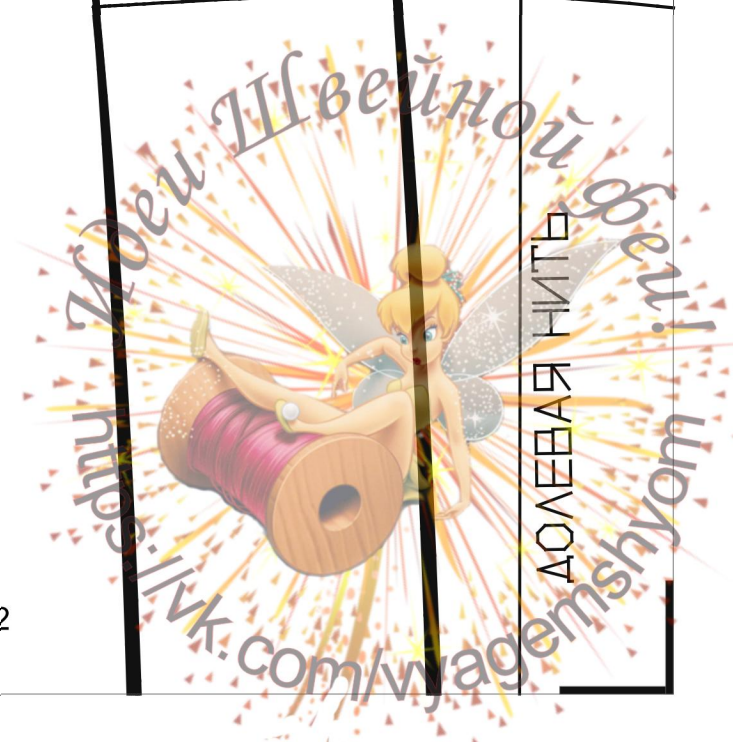
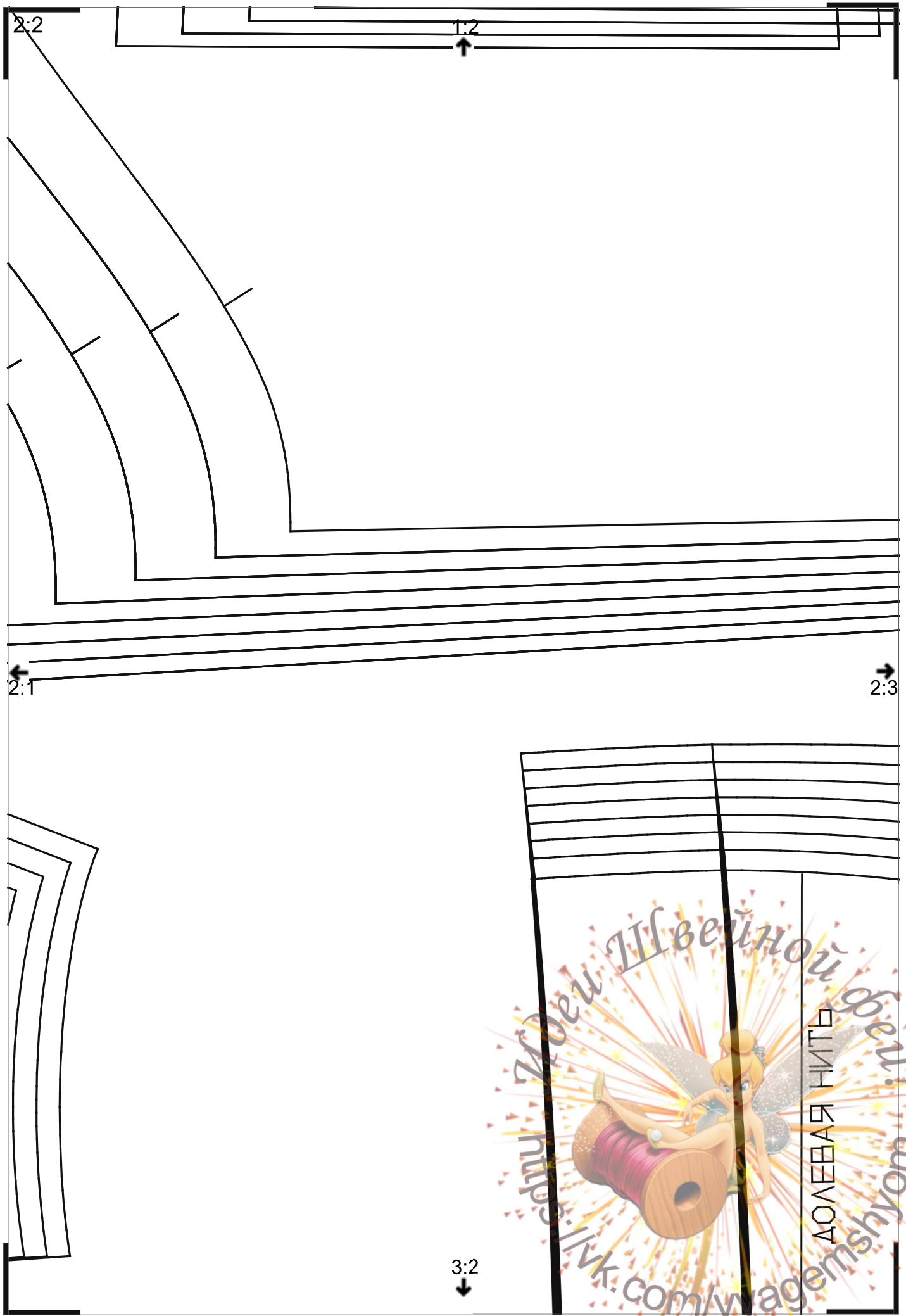


Куртка р.128-170

Кокетка полочки 2дет.

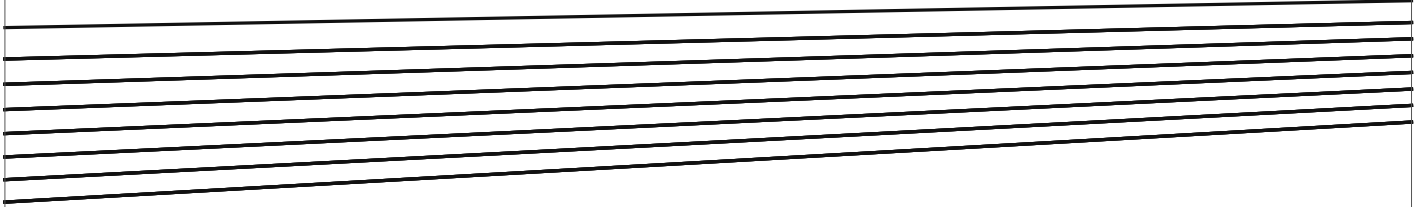
3:1
↓





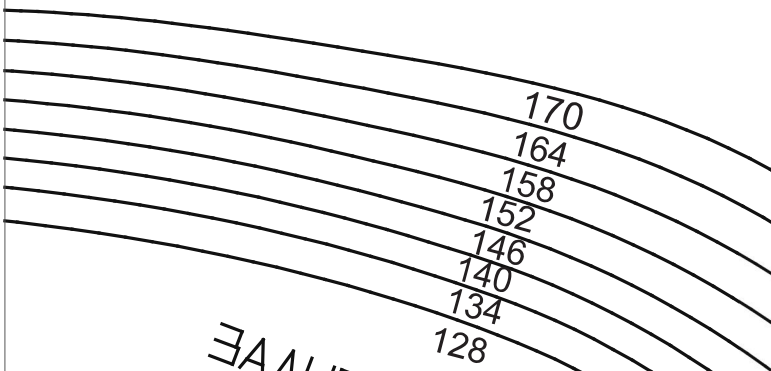
2:3

1:3
↑

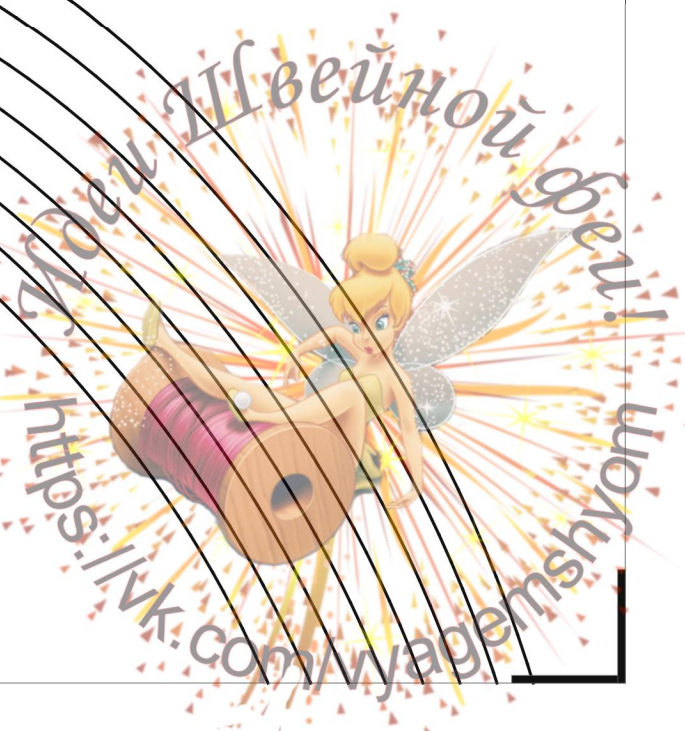


←
2:2

→
2:4



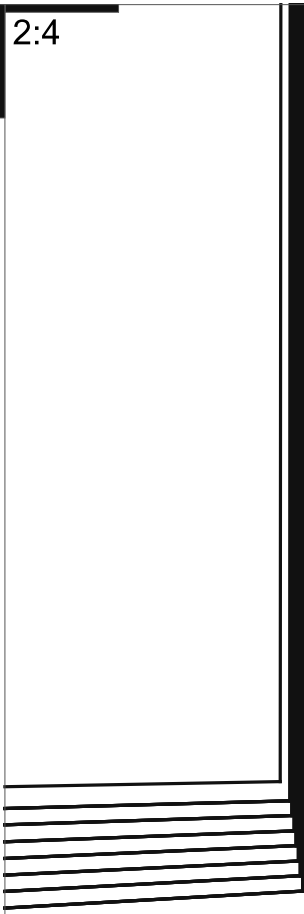
ЗАДНЯЯ СЕРЕДИНА ШОВ



3:3
↓

<https://vk.com/lyagemsnyom>

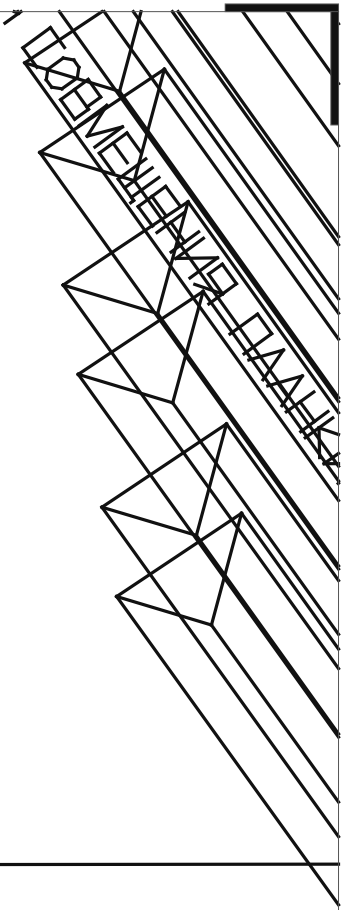
2:4



← 2:3

ЛИНИЯ СЕРЕДАНЫ ПЕРЕДА МОЛТ

1:4
↑



128

134

140

→ 2:5

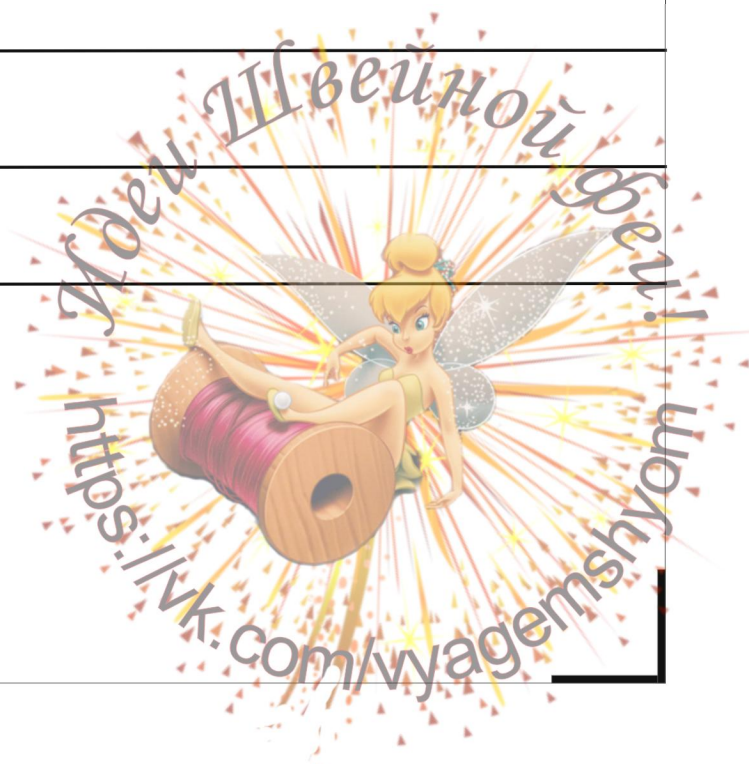
146

152

158

164

170

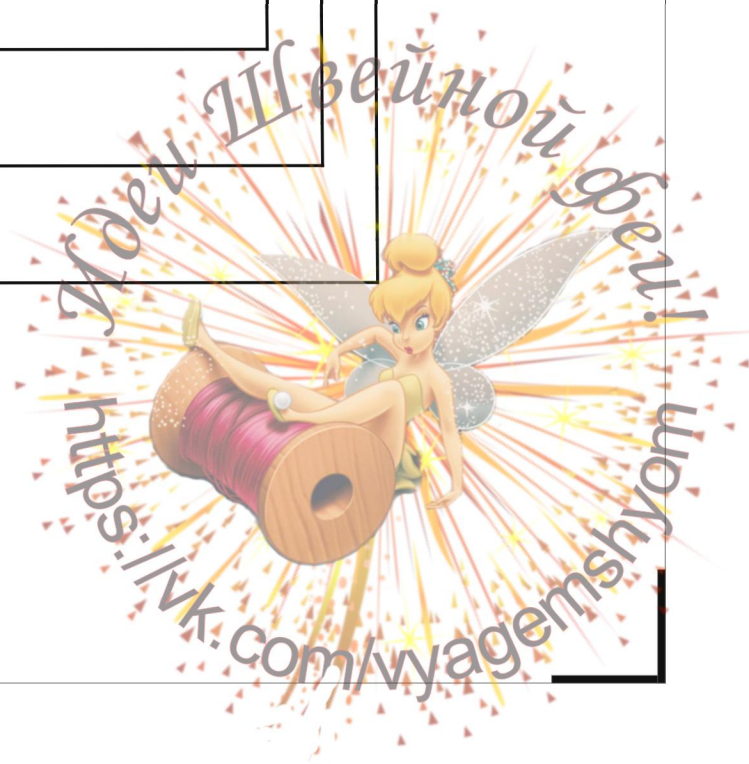


Идеи Швейной
http://vk.com/vyagemshyam

УВЕЛИЧЕНИЕ МЕШКОВИНЫ КАРМАНА

1:5
↑

←
2:4



3:1

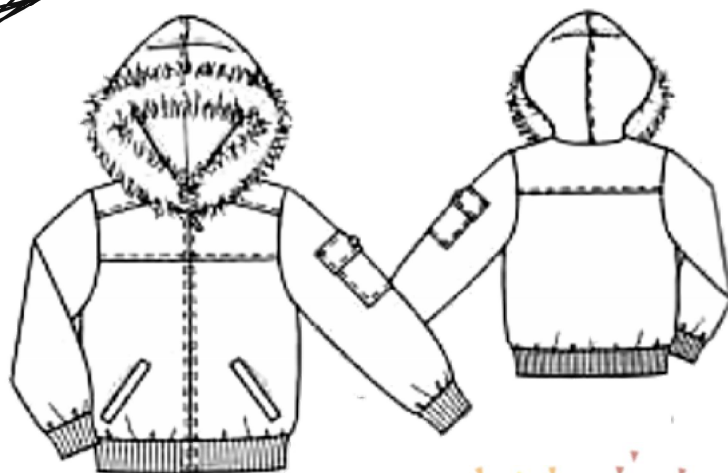
ЛИНИЯ СЕР

2:1



3

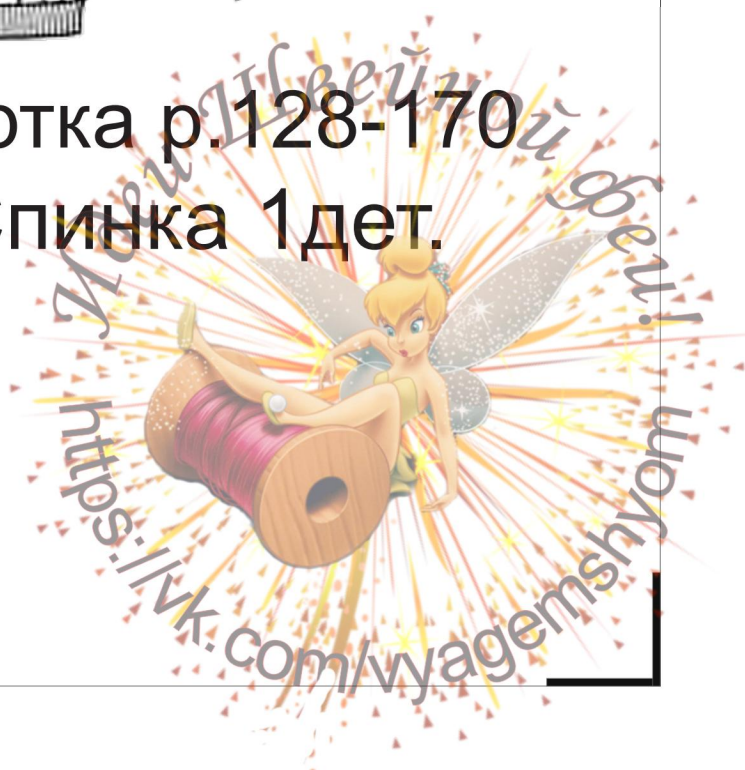
3:2



Куртка р.128-170

Спинка 1дет.

4:1



Мир вей и
http://vk.com/vyagemshyam

3:2

2:2
↑

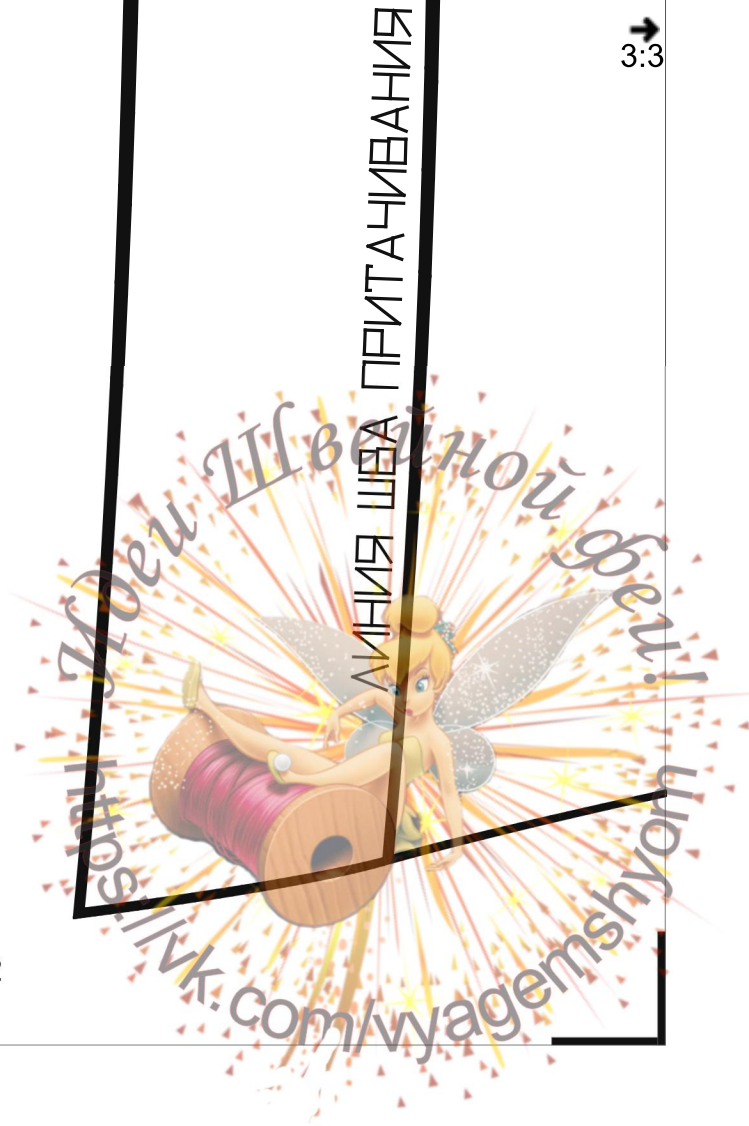
←
3:1

→
3:3



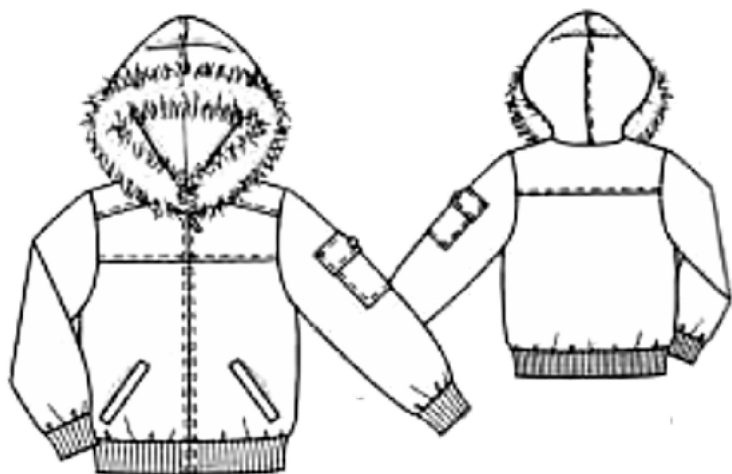
4:2
↓

ПЛИН РАЗРЕЗ
СВАЯ НИТЬ



3:3

2:3



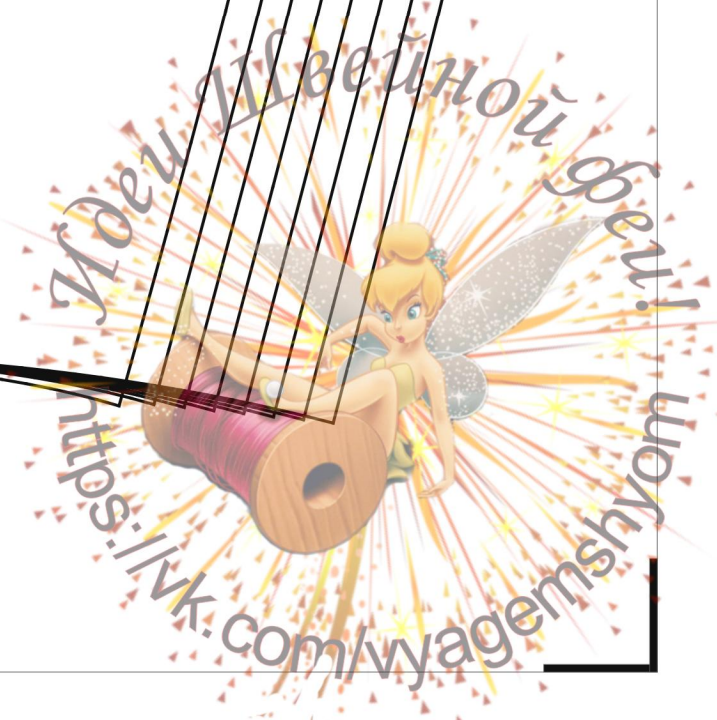
Куртка р.128-170

Капюшон 2дет.

6

3:2

4:3



4:1

3:1



128

134

4:2

140

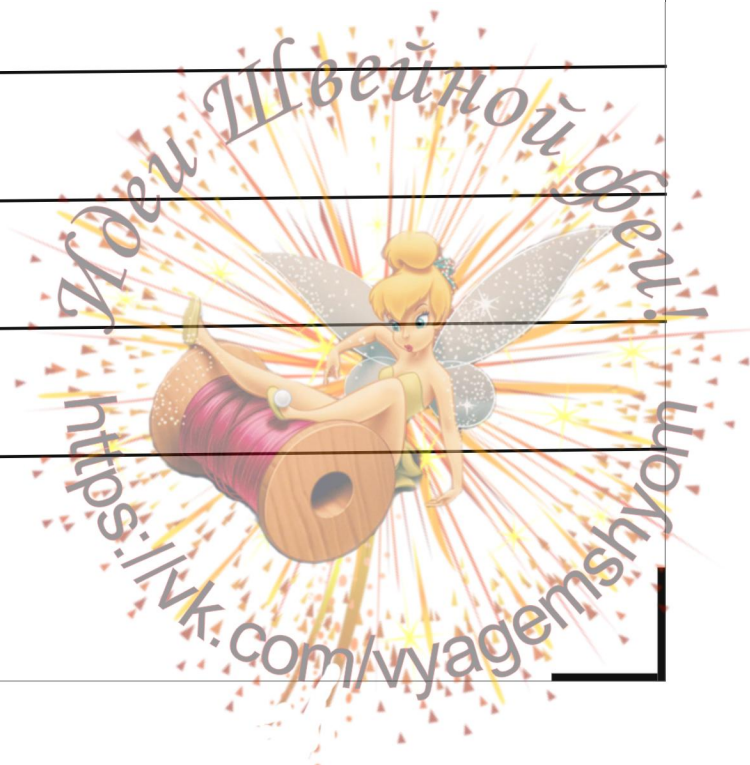
146

152

158

164

170



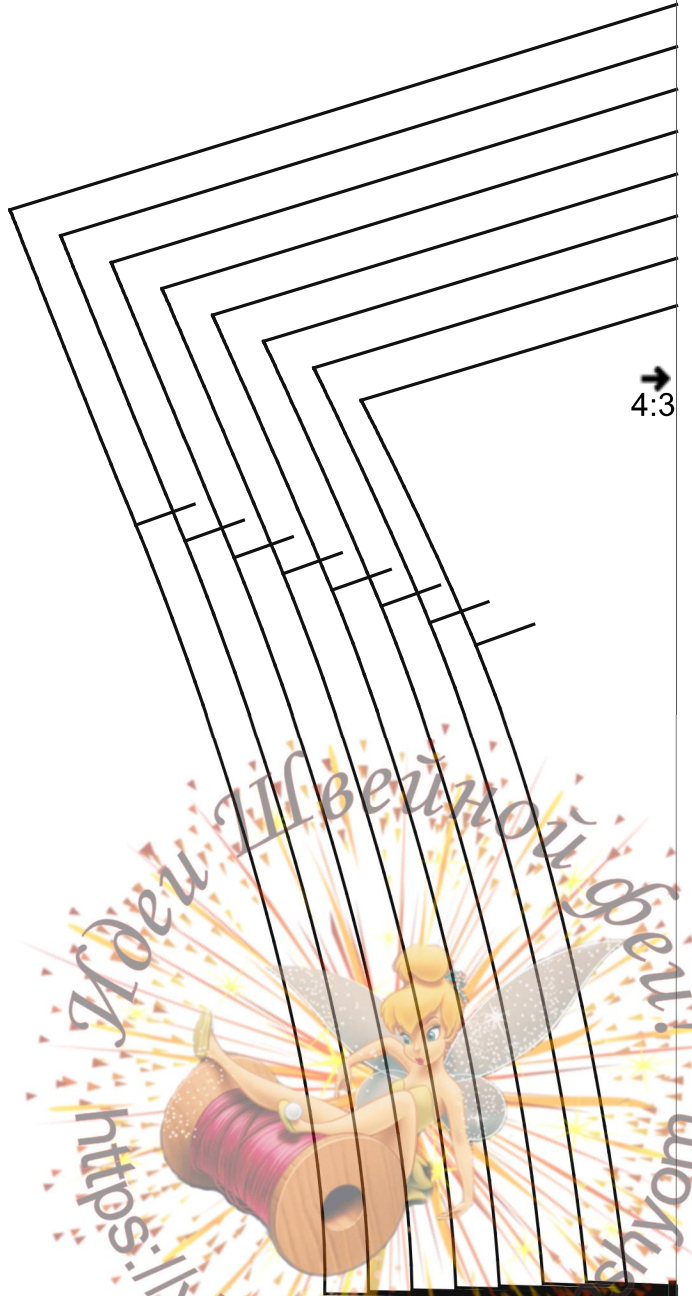
4:2

ЗАДНЯЯ СЕРЕДИНА СГИБ ДОЛЕ

3:2
↑

4:1
←

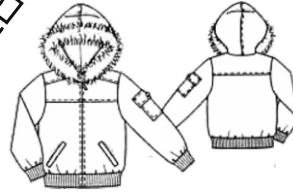
4:3
→



4:3

3:3

ДОЛЕВАЯ НИТЬ



Куртка р.128-170
Мешковина кармана

7

ПОДКАДКА

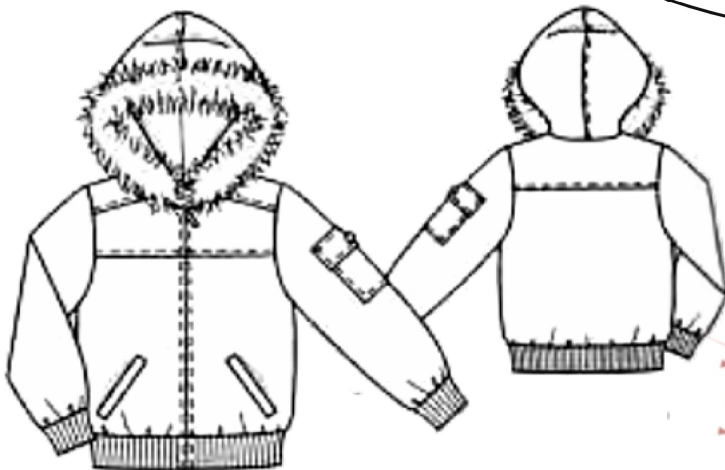
4:2

4

ПЛЕЧО

170	164
158	152
146	140
134	128

ДЛИНА ДОЛЕВОЙ НИТИ



Куртка р.128-170
Кокетка спинки 1дет.

