

Выкройка платья р. 34-42(EU)



Идеи Швейной Девы!
<https://vk.com/vyagemshyom>

ТАБЛИЦА РАЗМЕРОВ

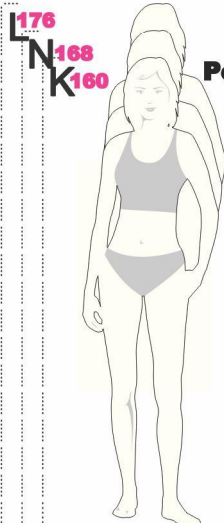
ЖЕНСКИЕ DAMEN DAMES WOMEN SEÑORAS

1 Размер, Größen, Tallies, Sizes, Tallas

2 Бюст Oberweite Tour de poitrine Bust Contorno busto

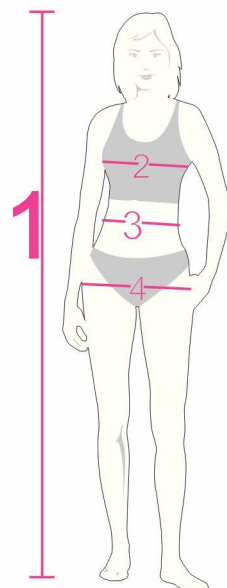
3 Талия Taillewaite Tour de taille Waist Contorno cintura

4 Бедра Hüftwaite Tour des hanches Hip Contorno cadera



Рост

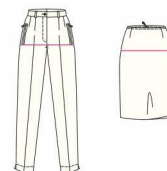
N		L		K		2		3		4	
5'6" 168 cm		5'9" 176 cm		5'3" 160 cm		Ins		cm		cm	
US	Eur.	US	Eur.	US	Eur.	Ins	cm	Ins	cm	Ins	cm
6	32	6	64	6	16	30	76	23	58	32 ½	82
8	34	8	68	8	17	31 ½	80	24 ½	62	34	86
10	36	10	72	10	18	33	84	26	66	35 ½	90
12	38	12	76	12	19	34 ½	88	27 ½	70	37	94
14	40	14	80	14	20	36 ½	92	29 ½	74	38 ½	98
16	42	16	84	16	21	37 ½	96	30 ½	78	40 ½	102
18	44	18	88	18	22	39 ½	100	32 ½	82	41 ½	106
20	46	20	92	20	23	41	104	34	86	43 ½	110
22	48	22	96	22	24	43 ½	110	36 ½	92	45 ½	116
24	50	24	100	24	25	45 ½	116	38 ½	98	48	122
26	52	26	104	26	26	48	122	41	104	50 ½	128
28	54	28	108	28	27	50 ½	128	43 ½	110	52 ½	134
30	56	30	112	30	28	52 ½	134	45 ½	116	55 ½	140
32	58	32	116	32	29	55 ½	140	48	122	57 ½	146
34	60	34	120	34	30	57 ½	146	50 ½	128	60	152



Размер выкройки для: платья, блузы, жакета, пальто определяют по обхвату груди,



Размер выкройки для: юбки и брюк по обхвату бедер.



18 ЛИСТОВ А4

Размеры 34, 36, 38,40 и 42

Длина от талии 60 см (рукав 3/4 длиной ок. 45 см).

Вам потребуется:

Трикотажное полотно с эластаном 1,60-1,60-1,60-1,65 м шириной 145 см; флизелин формбанд; двойная игла швейной машины.

Рекомендуемые ткани: только эластичные ткани.

Бумажная выкройка:

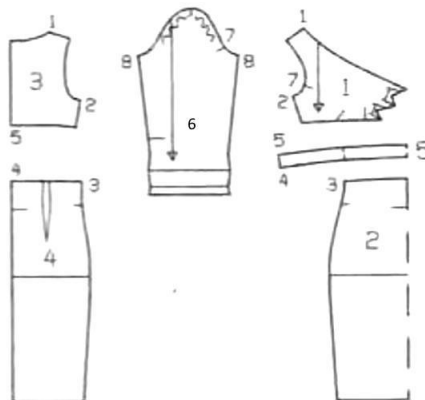
Распечатать детали выкройки. Стрелки складок на детали 1 вычерчены для размера 34. Для остальных размеров вычертить стрелки складок соответственно.

Припуски:

На швы и по срезам -1,5 см, на подгибку низа изделия-4,5 см, по срезу горловины переда- 3 см, на подгибку низа рукавов у А-4,5 см. У В отвороты рукавов и припуск на подгибку низа в выкройке уже учтены.

Раскрой:

- | | |
|----------------------------------|----|
| 1 Верхняя часть переда | 2х |
| 2 Нижняя часть переда со сгибом | 1х |
| 3 Верхняя часть спинки | 2х |
| 4 Нижняя часть спинки | 2х |
| 5 Промежуточная деталь со сгибом | 2х |
| 6 Рукав | 2х |



Прокладка: флизелин формбанд приутюжить на плечевые срезы частей переда и горловины частей спинки.

Пошив:

Важно: детали кроя из трикотажных полотен с эластаном стачиваются специальной эластичной строчкой или узкой зигзагообразной строчкой. Припуски на подгибку низа и вдоль горловины для сохранения их эластичности настрачиваются двойной иглой.

- На верхних частях спинки выполнить средний шов, при этом внизу закончить шов на ок. 5 см выше нижней линии шва. Припуски шва разутюжить.

Вдоль горловины спинки заутюжить припуск на изнаночную сторону, с лицевой стороны отстрочить двойной иглой на расстоянии 1 см. Выполнить плечевые швы, оставить выступающими припуски по срезу горловины переда. Припуски швов, взяв вместе, обметать и заутюжить вперед. Припуски по срезу горловины переда заутюжить.

На изнаночную сторону, пришить к припускам плечевых швов.

- На верхних частях переда заложить складки в направлении стрелок и заметать. Правую верхнюю часть переда наложить на левую верхнюю часть переда, совместив линии середины переда, изнаночной стороной на лицевую сторону.

Сметать нижние срезы. Выполнить боковые швы (контрольная метка 2).

- На нижних частях спинки стачать вытачки, глубины вытачек заутюжить к линии середины (контрольная метка 3).

- Сметать по две части промежуточной детали, изнаночной стороной к лицевой стороне. Далее деталь обрабатывать как однослойную. Промежуточную деталь притачать вдоль верхних и нижних срезов переда и спинки (контрольные метки 4 и 5). Припуски швов заутюжить на промежуточную деталь. На верхних частях спинки стачать оставшиеся открытыми средние срезы, единой строчкой выполнить задний средний шов на промежуточной детали и на нижних частях спинки.

- Припуск на подгибку низа изделия заутюжить на изнаночную сторону, с лицевой стороны отстрочить двойной иглой на расстоянии 4 см.

- Выполнить швы рукавов. Низ заутюжить по линии сгиба отворота на изнаночную сторону.

Настрочить. Отворот отвернуть вверх и заутюжить.

1:1

5*5cm

ПРИПОСАДИТЬ

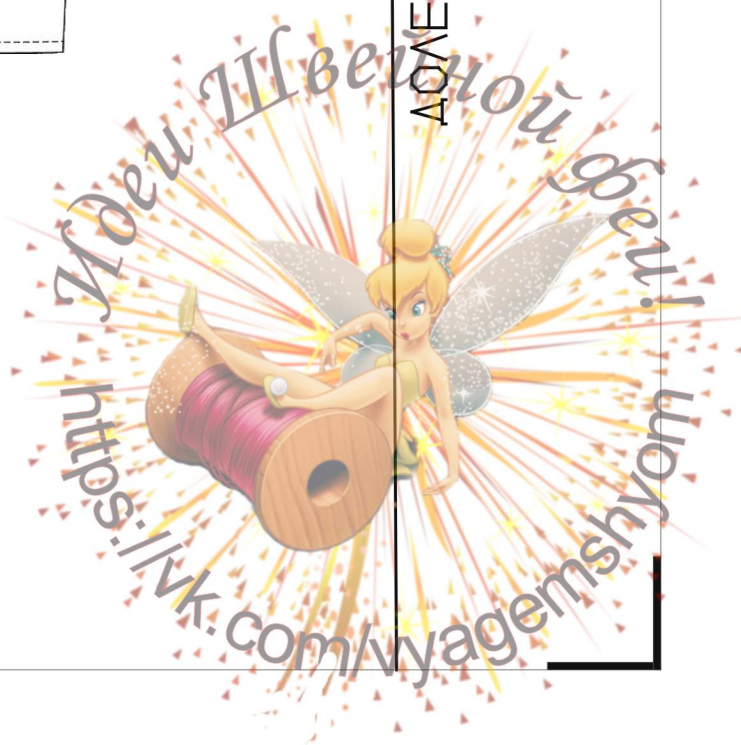
*

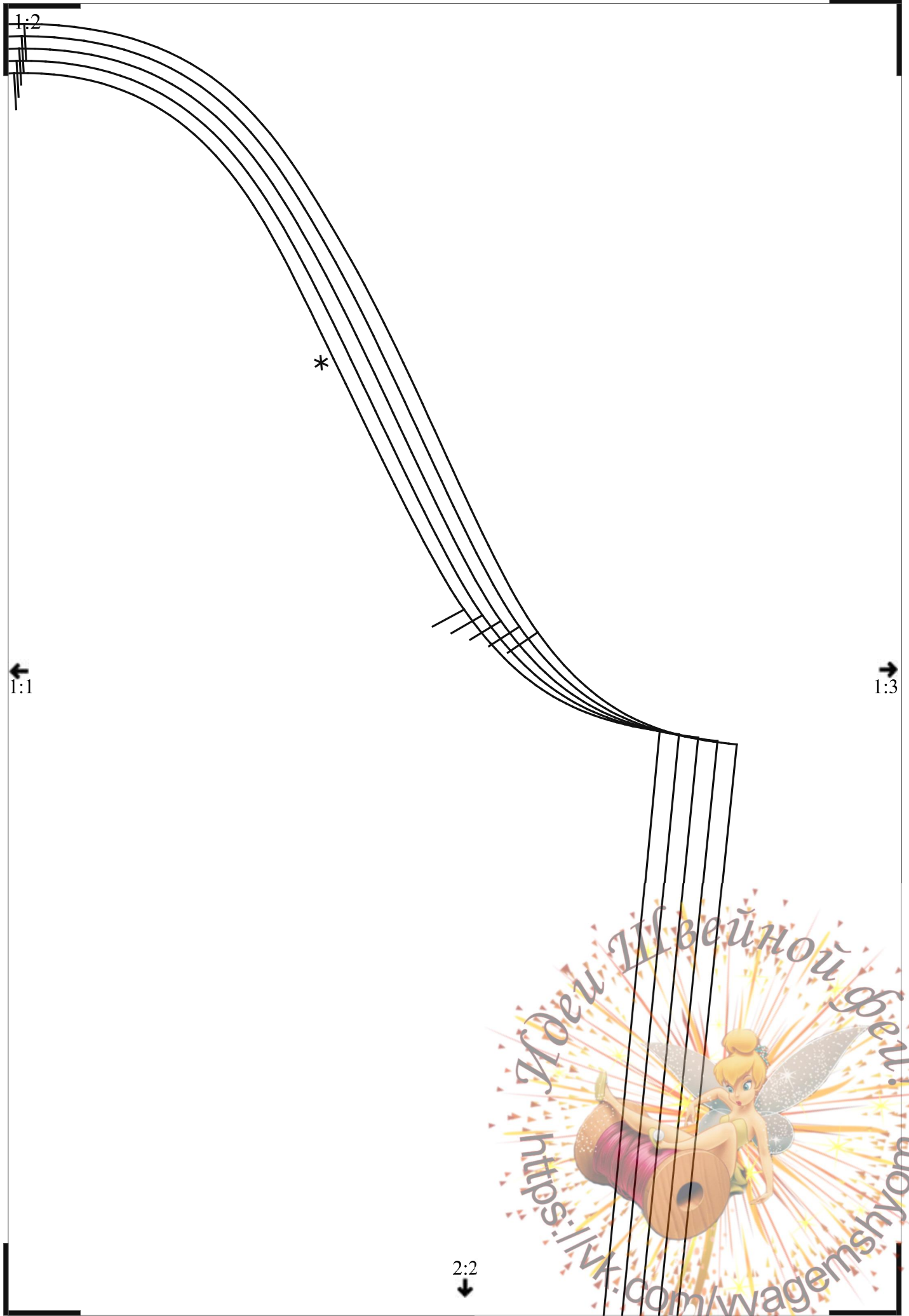
1:2



ДОЛЖЕВАЯ НИТЬ

2:1





1:3

←
1:2

→
1:4

↓
2:3



1:4



←
1:3

→
1:5

2:4
↓



1:5

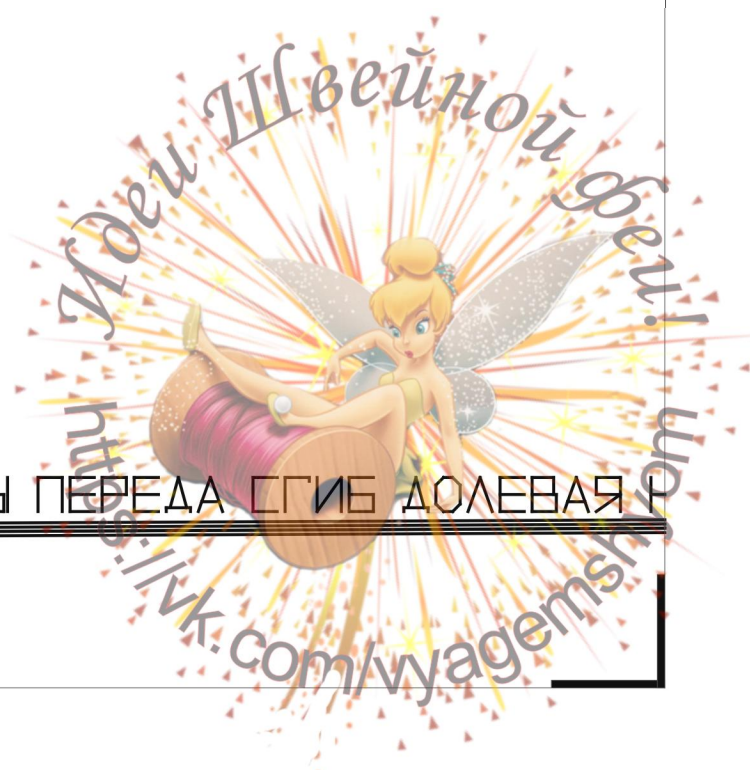
←
1:4

→
1:6

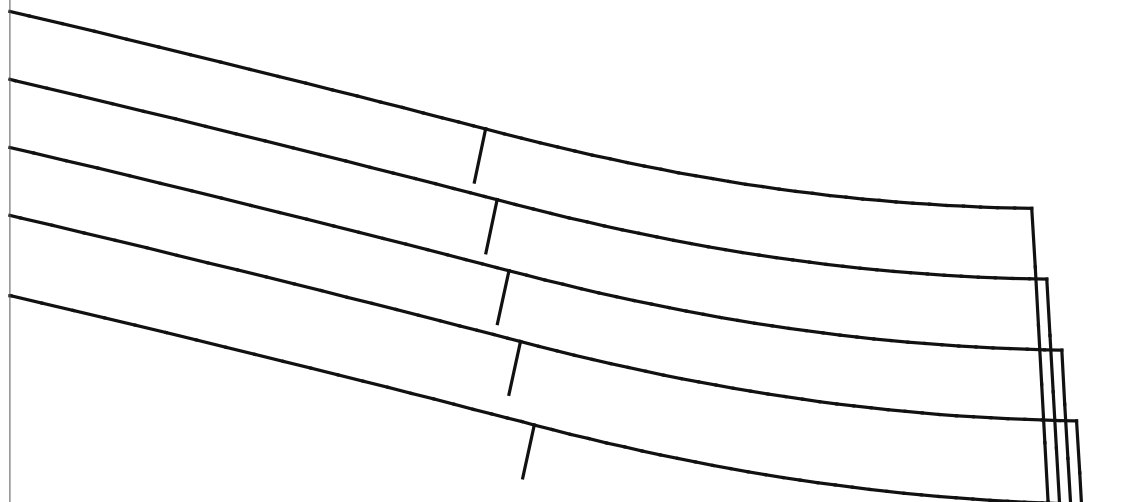
A

ЛИНИЯ СЕРЕДИНЫ ПЕРЕДА СГИБ ДОЛЕВАЯ

↓
2:5



1:6



←
1:5

ИТЬ



2:6
↓



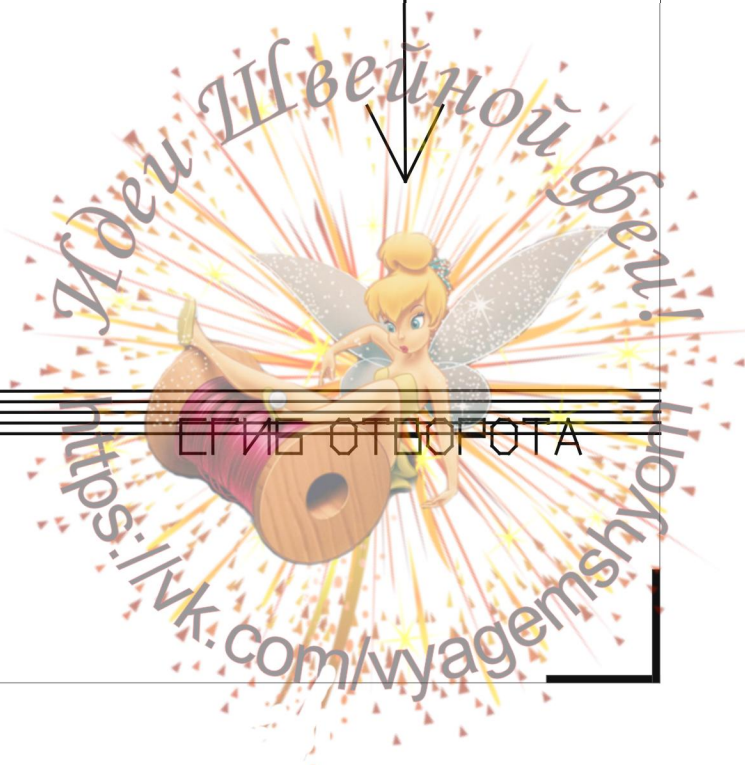
2:1

1:1
↑

ЛИНИЯ СОВМЕЩЕНИЯ

2:2
→

3:1
↓



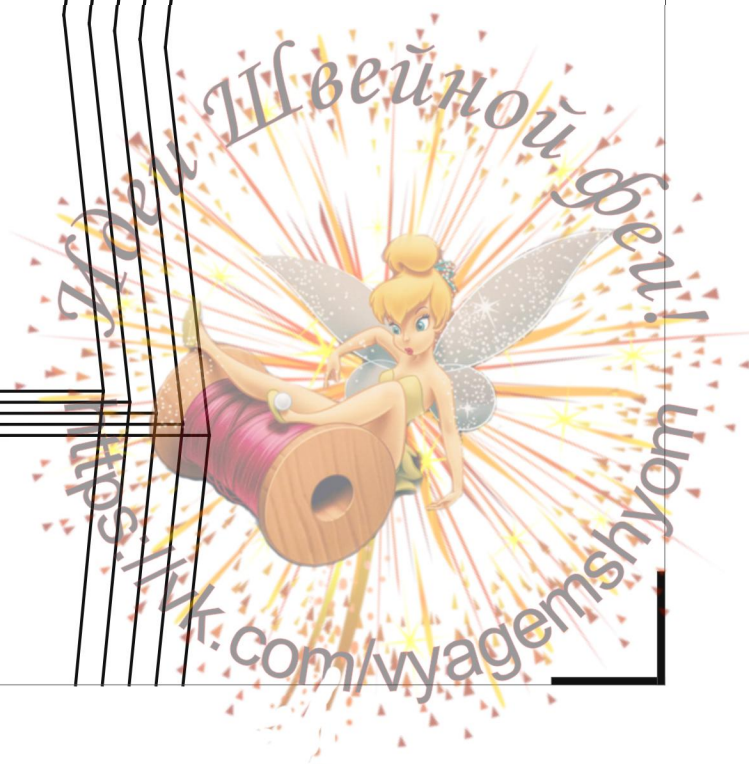
2:2

1:2
↑

←
2:1

→
2:3

3:2
↓



2:3

1:3



2:2

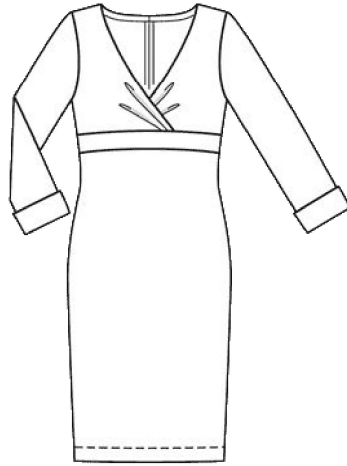
2:4

3:3



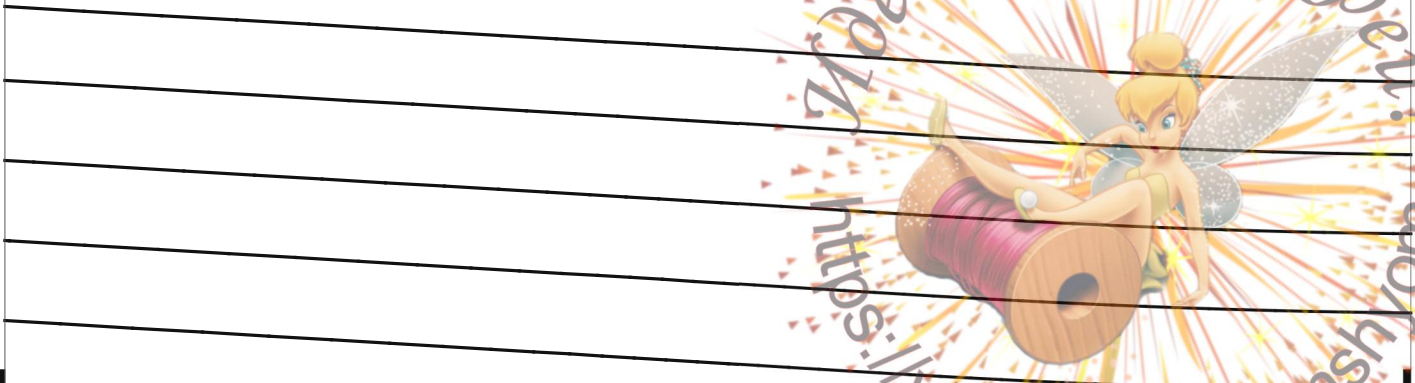
2:4

1:4



2:3

2:5



3:4

2:5

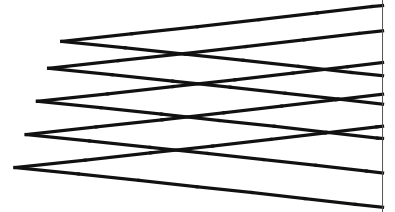
1:5

ЗАДНЯЯ СЕРЕДИНА ШОВ ДОЛЕВАЯ

2:4 ←

A

→ 2:6

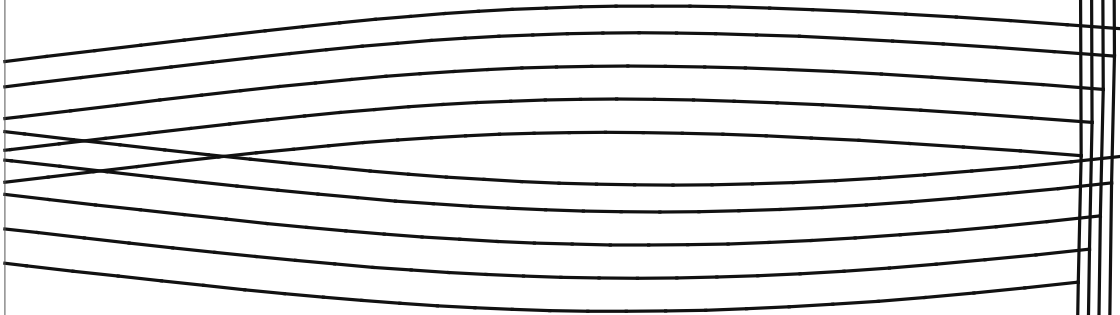


2:6

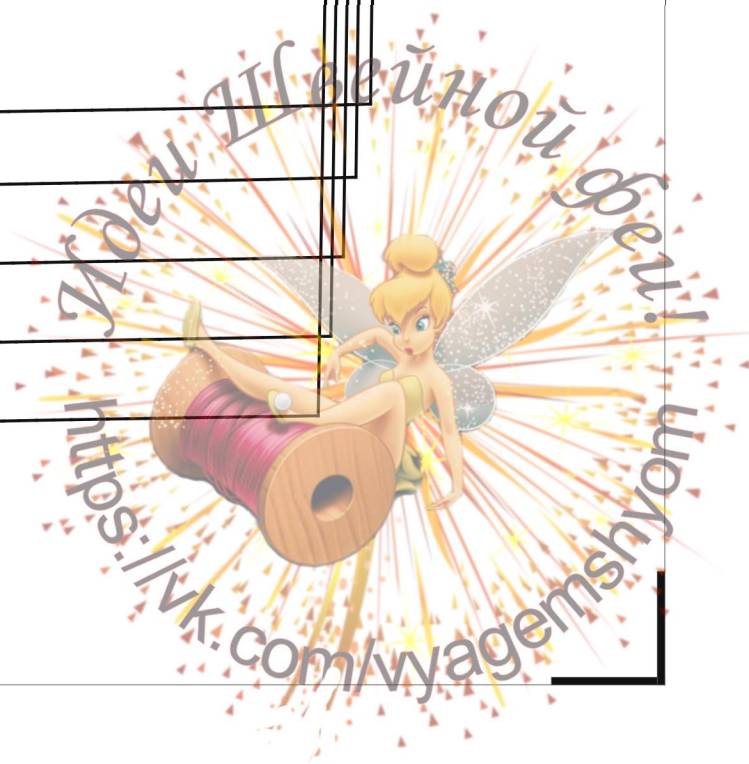
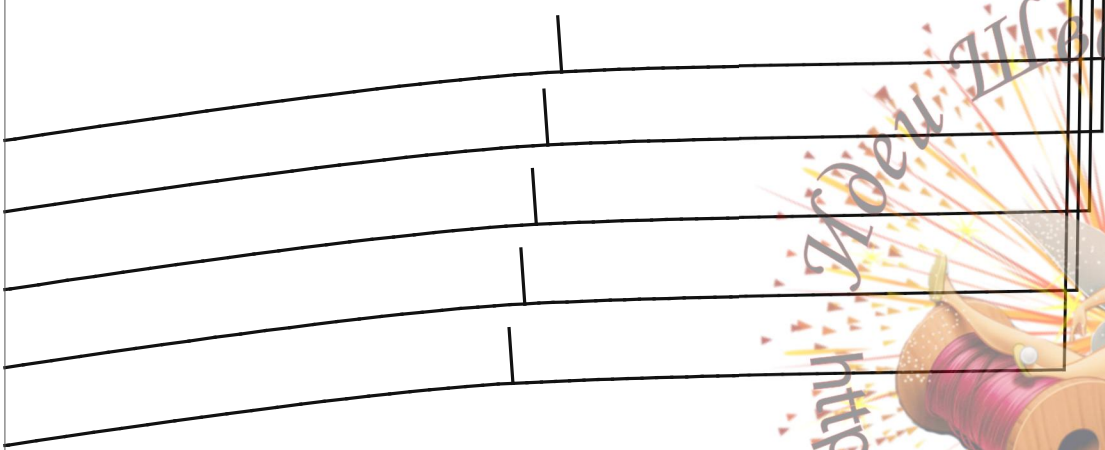
НИТЬ

ТАВРИЯ

1:6



2:5



3:1

2:1

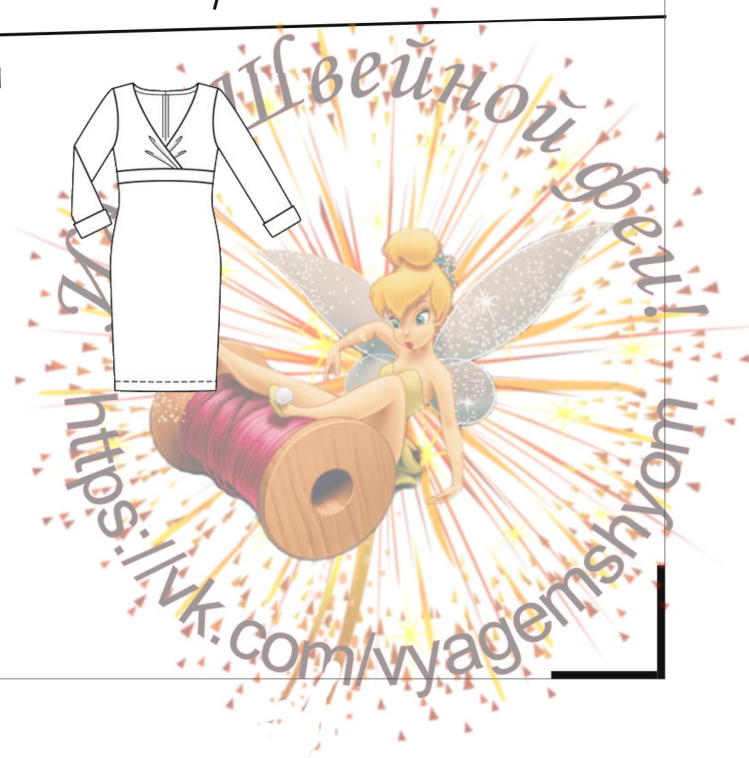


ПОДПИСКА

3:2

ДОЛЕВАЯ НИТЬ

4:1



3:2

2:2



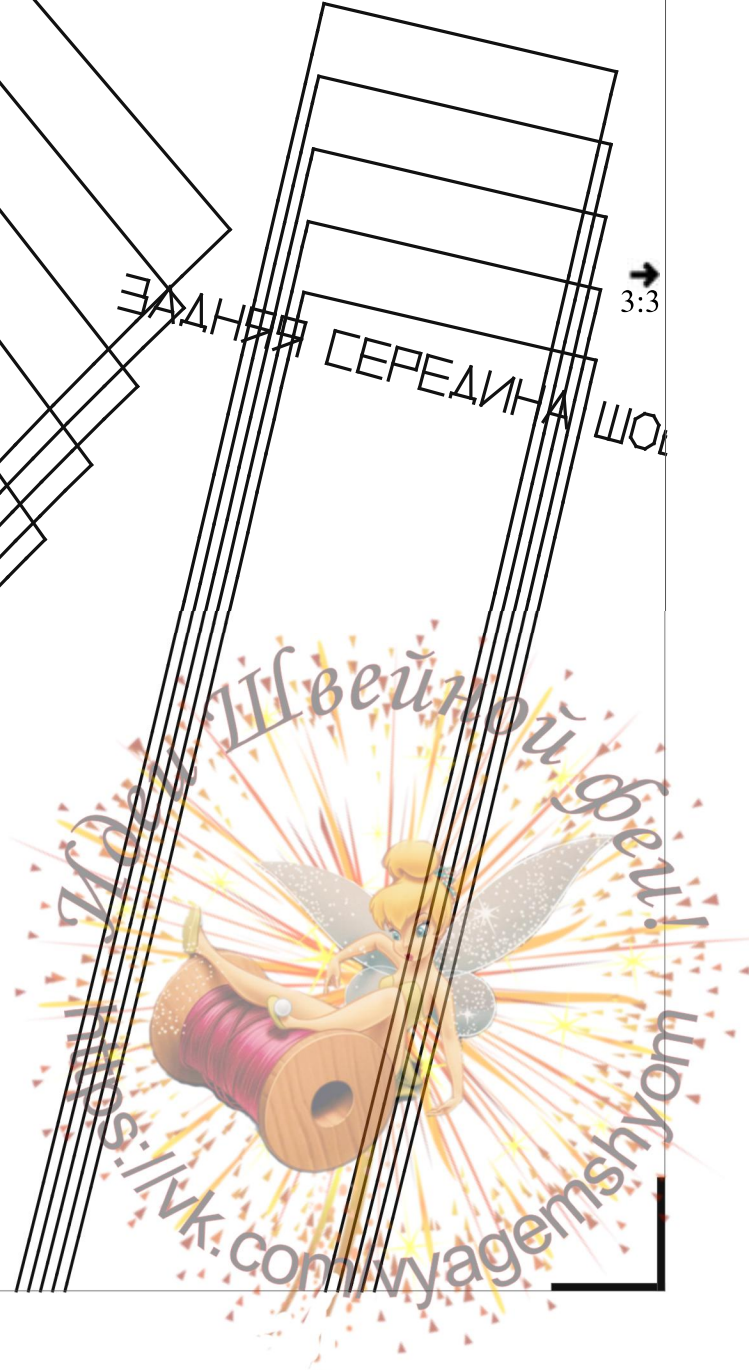
НИЗА СРИБ

3:1

ЗАДНЯЯ СЕРЕДИНА ШОЛ

3:3

4:2

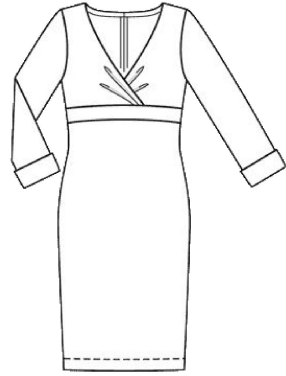


3:3

2:3

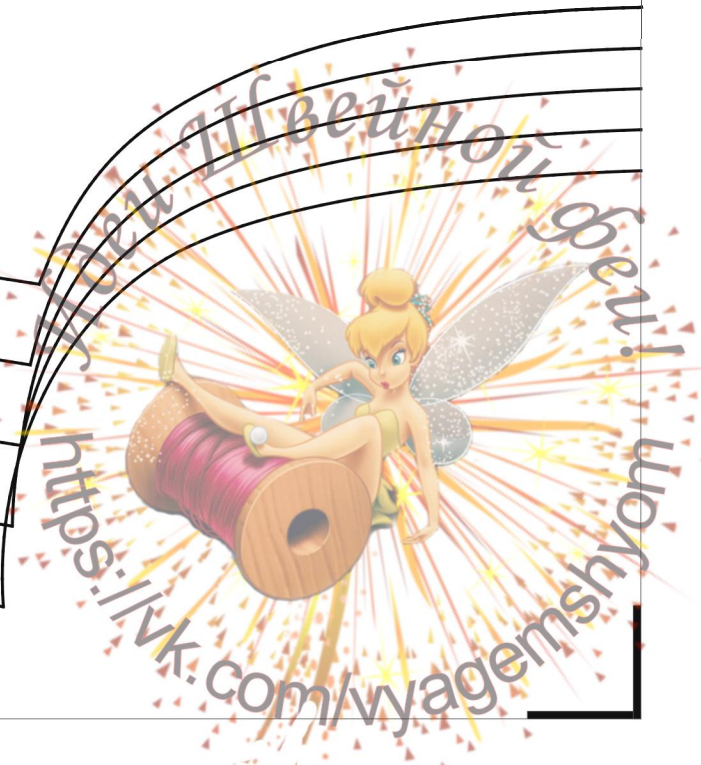


ЗАДНЯЯ СЕРЕДИНА ШОВ ДУБЛЕ



3:2

3:4



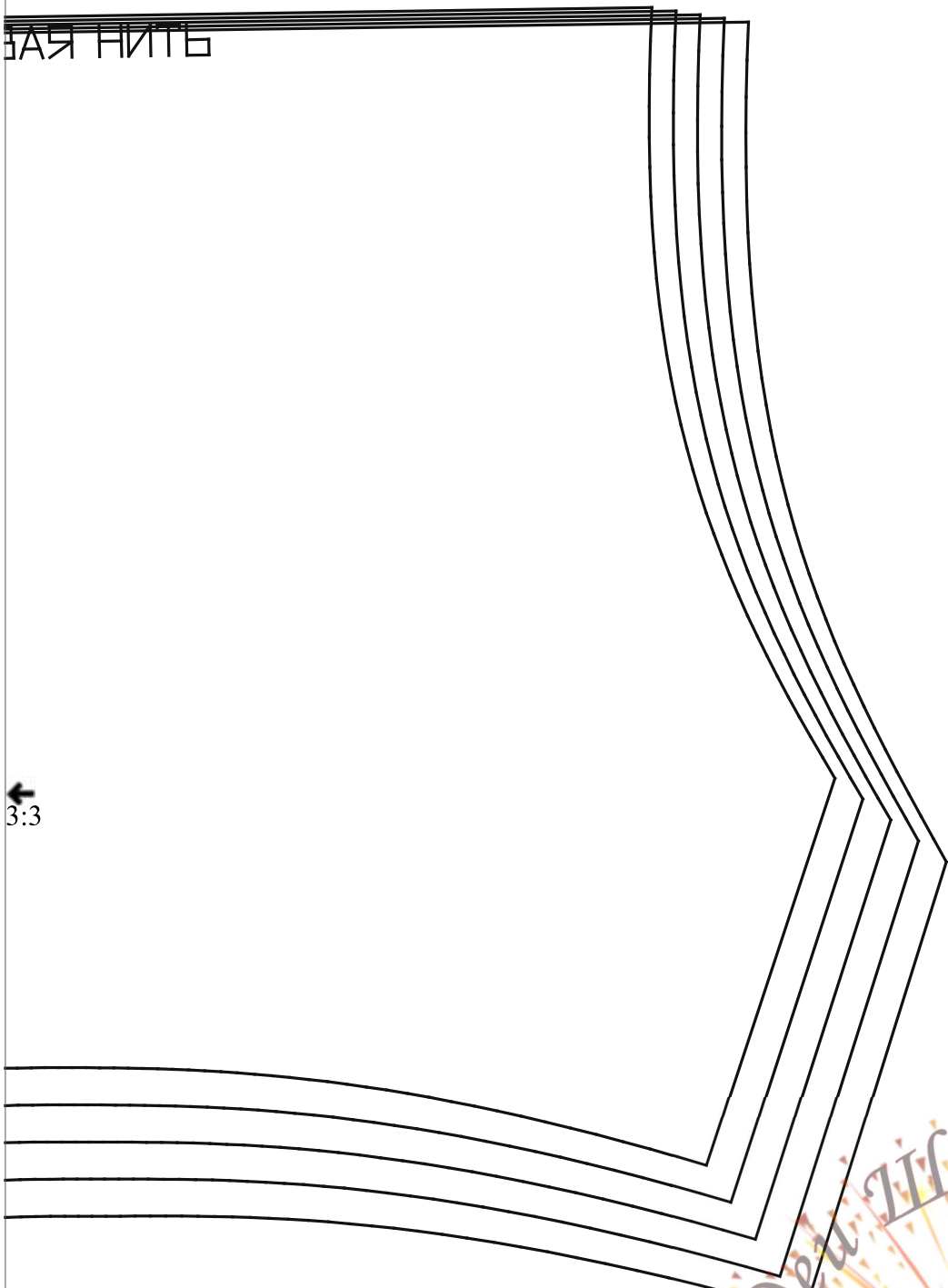
3:4

2:4



ЗАЯВИТЬ

3:3



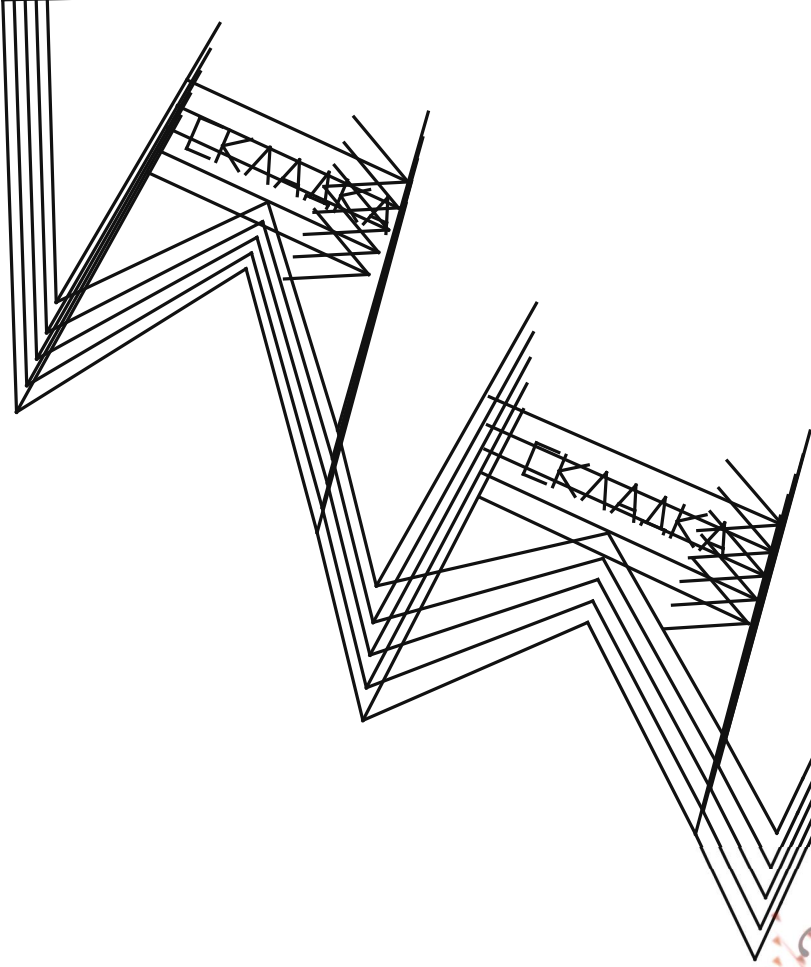
4:1

ЛИНИЯ СОВМЕЩЕНИЯ

3:1



ЛИНИЯ СЕРЕДИНЫ ПЕРЕДА



4:2

ЛИНИЯ



4:2

3:2

4:1

ПЕРВАЯ СЕРЕДИНА
 ПЕРЕДА СПИ
 ДОЛЕВАЯ НИТЬ

