

Выкройка платья р. 38-44



Идеи Швейной феи!

<https://vk.com/vyagemshyom>

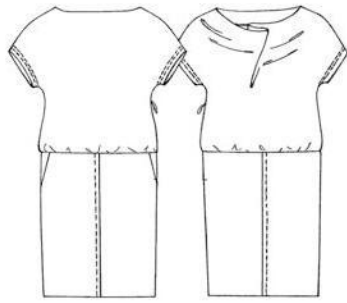


Таблица размеров

РАЗМЕР	38	40	42	44	46	48
Обхват груди	84	88	92	96	100	104
Обхват талии	60	64	68	72	76	80
Обхват бедер	88	92	96	100	104	108
Дуга плечевого пояса сзади	36	37	38	39	40	42
Длина спины до талии	39	39,5	40	40,5	41	41,5
Длина переда до талии	42	42,5	43	43,5	44	44,5
Высота проймы	19	19,5	20	20,5	21	21,5
Длина рукава (до локтя и до запястья)	28-54	29-58	30-59	31-60	32-61	33-62
Высота сидения	21,5	22	22,5	23	23,5	24
Высота груди	24	24,5	25	25,5	26	26,5

РАЗМЕРЫ 38/40/42/44

- — — — — размер 38
- — — — — размер 40
- — — — — размер 42
- — — — — размер 44



Длина по средней линии спинки от линии талии: 56 (57-58-59) см

ВАМ ПОТРЕБУЕТСЯ:

1,30 м (разм. 38/40), 1,35 м (разм. 42/44) легкого эластичного однотонного джерси, ширина – 140 см 65 см (разм. 38/40), 75 см (разм. 42/44) плотного эластичного трикотажа в тон, ширина – 150 см 60 см (разм. 38/40), 65 см (разм. 42/44) эластичного трикотажного тюля в тон, ширина – 140 см 75 (80-85-90) см эластичной тесьмы в тон, ширина – 1 см 1 застежка-молния в тон, длина – 27 см

МАТЕРИАЛЫ, АЛЬТЕРНАТИВНЫЕ ДЖЕРСИ:

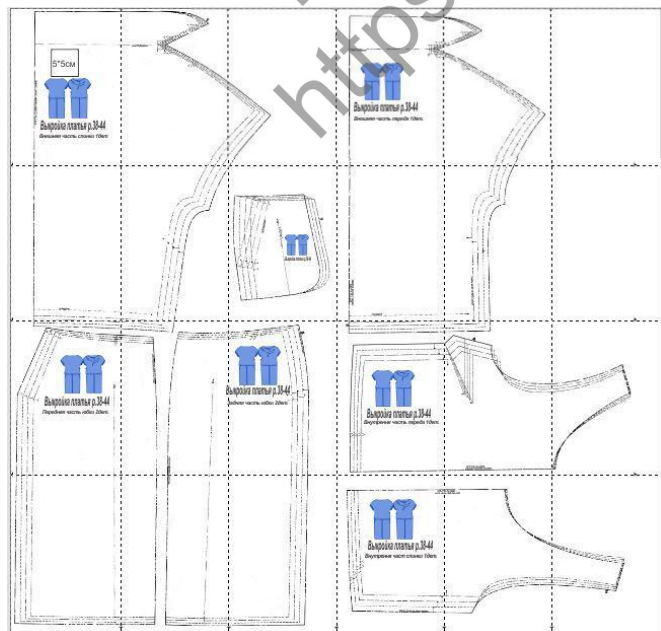
трикотажное полотно, лайкра (эластичные и легкие; сочетающиеся с эластичным трикотажным тюлем).

МАТЕРИАЛЫ, АЛЬТЕРНАТИВНЫЕ ПЛОТНОМУ ТРИКОТАЖУ:

плотный трикотаж в резинку, синель (эластичные).

ПЛАН РАСКЛАДКИ

На джерси, сложенном в сгиб, разложить лекала деталей, как показано на схеме. На плотном трикотаже, сложенном в сгиб, разложить лекала деталей, как показано на схеме. На тюле, сложенном в сгиб кромками встык, разложить лекала деталей, как показано на схеме. Выкроить детали с припусками на швы по 1 см. Добавить 3 см на подгиб низа платья. Выкроить без припусков срезы горловины и пройм деталей внутреннего лифа.



ОПИСАНИЕ РАБОТЫ

Заутюжить обтачку горловины внешнего переда на изнаночную сторону и наметать на плечевые срезы. Наложить внешнюю спинку на внешний перед, совмещая лицевые стороны деталей; отогнуть обтачку горловины спинки на перед. Стачать верхние (плечевые) срезы лифа. Отогнуть обтачку горловины спинки на изнаночную сторону. Выполнить боковые швы внешнего лифа, оставляя в левом боковом шве отверстие для застежки, и нижние швы рукавов. Застрочить низ цельнокроеных рукавов на изнаночную сторону. На внутреннем переднем лифе обработать вытачки. Обработать плечевые и боковые швы (слева – исключая участок застежки) внутреннего лифа. Сосборить нижний срез внешнего лифа до длины нижнего среза внутреннего лифа. С изнаночной стороны внешнего лифа расположить внутренний лиф, сметать нижние срезы деталей и срезы застежки, надсекая припуски шва внешнего лифа у конца строчки. Прикрепить внутренний лиф к верхним швам внешнего лифа. На каждой части переднего полотнища юбки платья выполнить карман с отрезным бочком. Обработать средние швы переднего и заднего полотнищ юбки; швы настрочить. Обработать боковые швы юбки (слева – до застежки). Притачать юбку к низу лифа. Отрезать кусок эластичной тесьмы (мы советуем 69 (73-77-81) см), добавляя припуски на шов. Стачать тесьму в кольцо. Растягивая, настрочить тесьму на шов по талии. В левом боковом шве изделия выполнить застежку-молнию, притачанную на машине. Обработать низ юбки швом вподгибку.

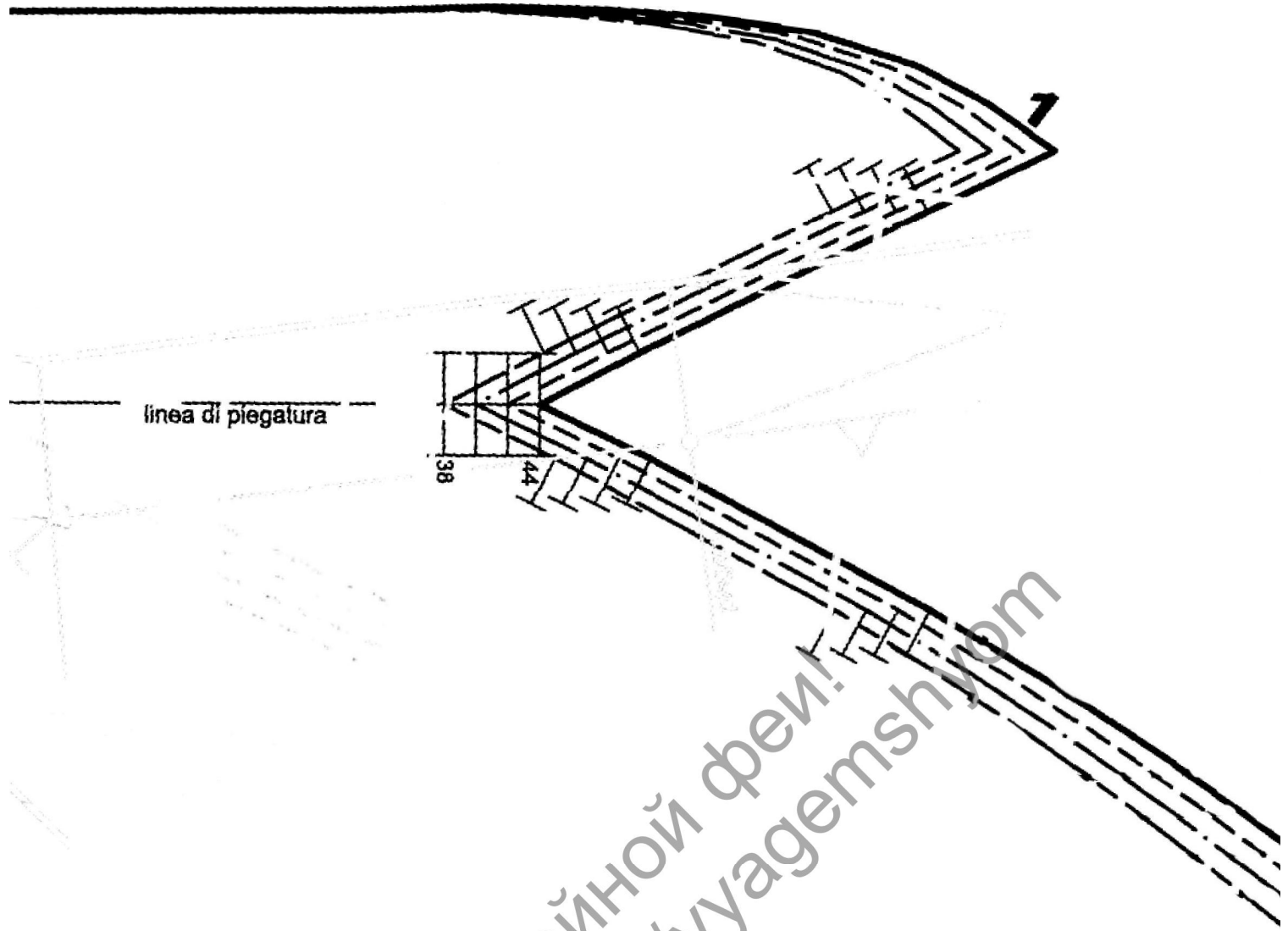
5*5cm



СЕНТРО ДІЕТРО ІНТЕРО - ДІЯТТО ФІЛО (р.1)

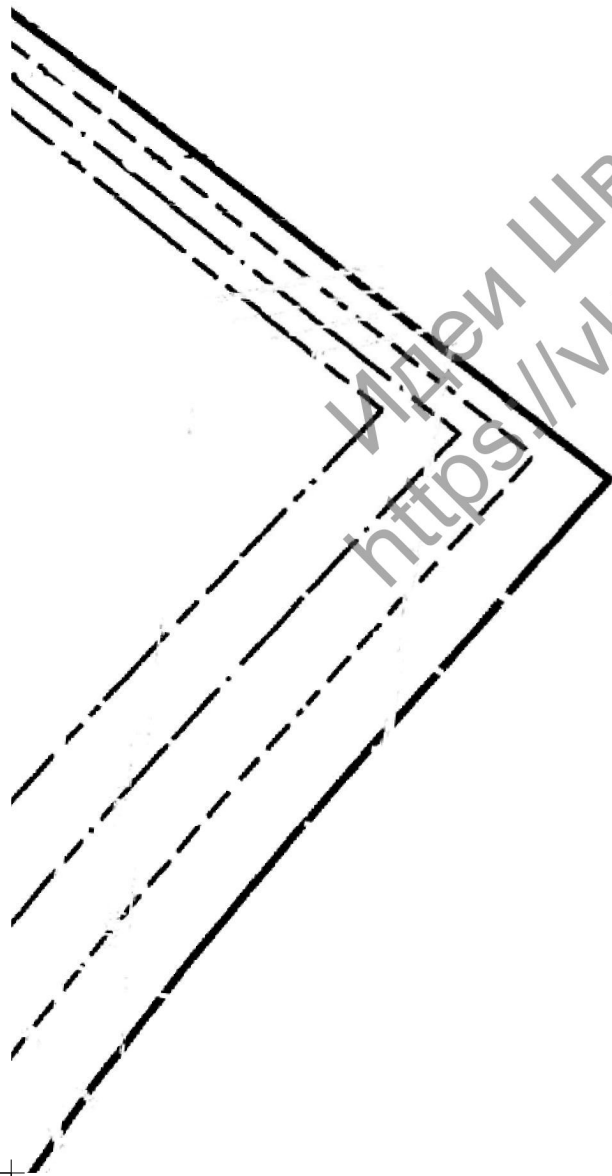
Выкройка платья р.38-44

Внешняя часть спинки 1дет

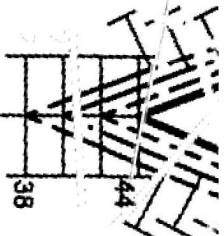


Идеи Швейной феи!
<https://vk.com/vyagemshyom>

Идеи Швейной феи!
<https://vk.com/vyagemshyom>

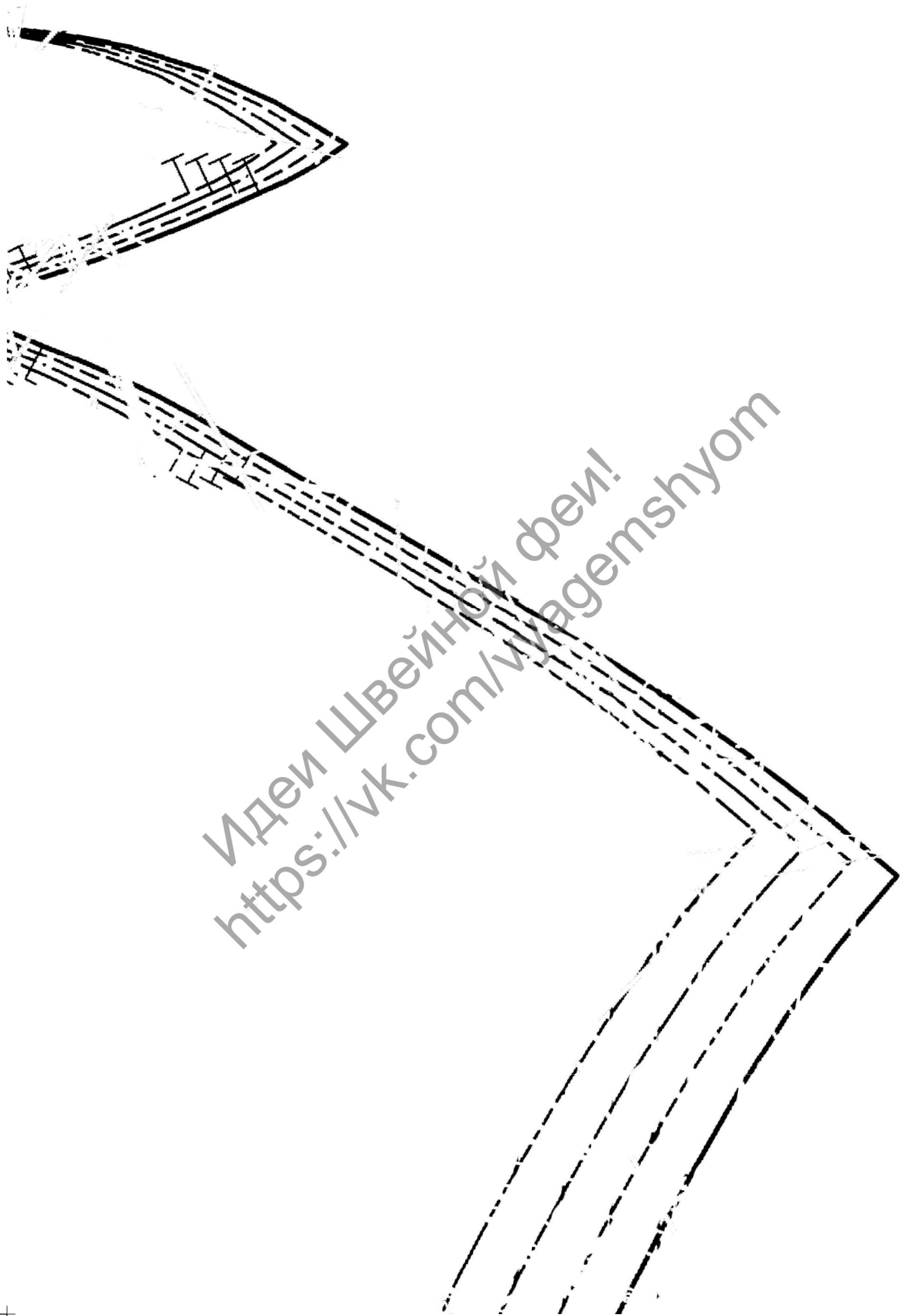


linea di piegatura



Выкройка платья р.38-44

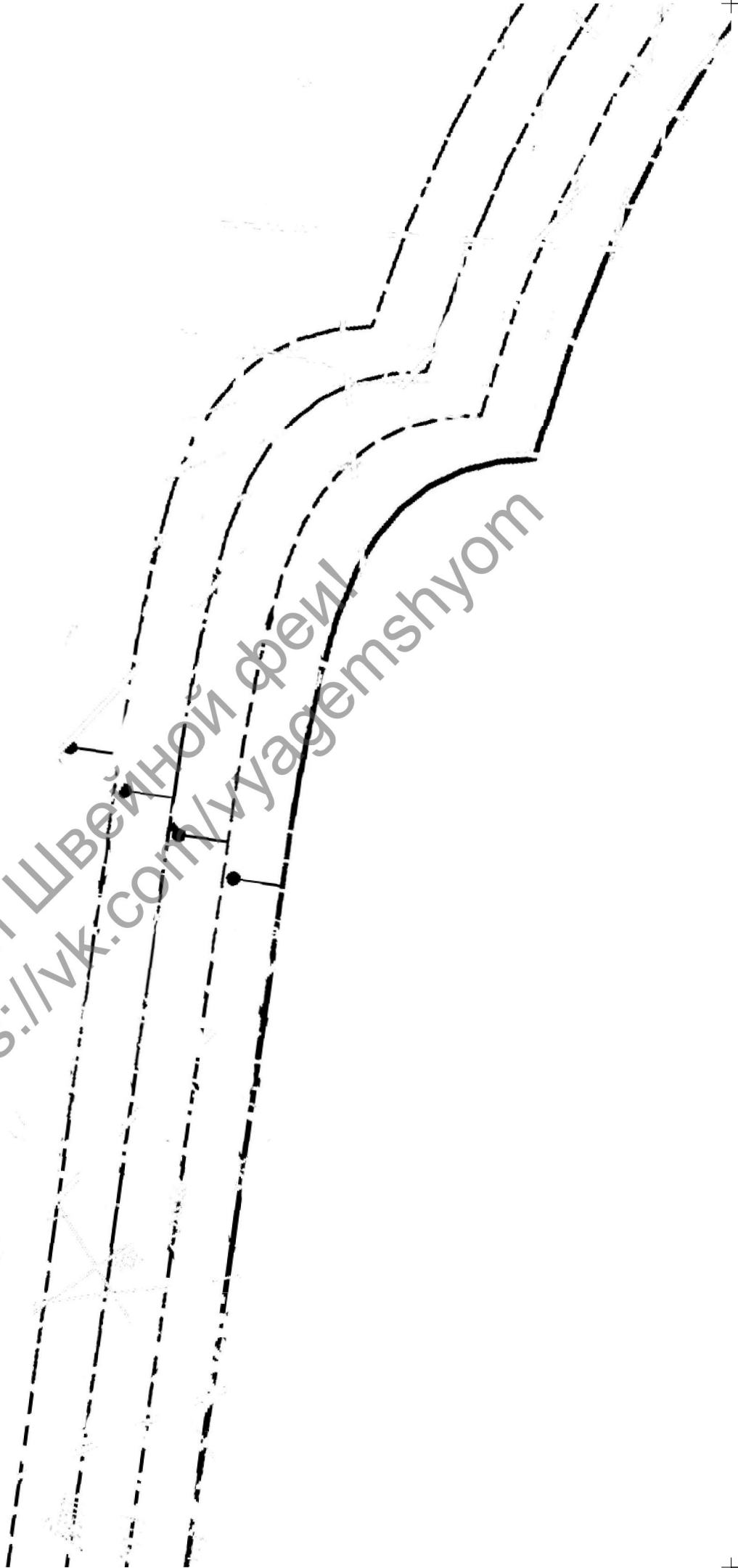
Внешняя часть переда 1дет.

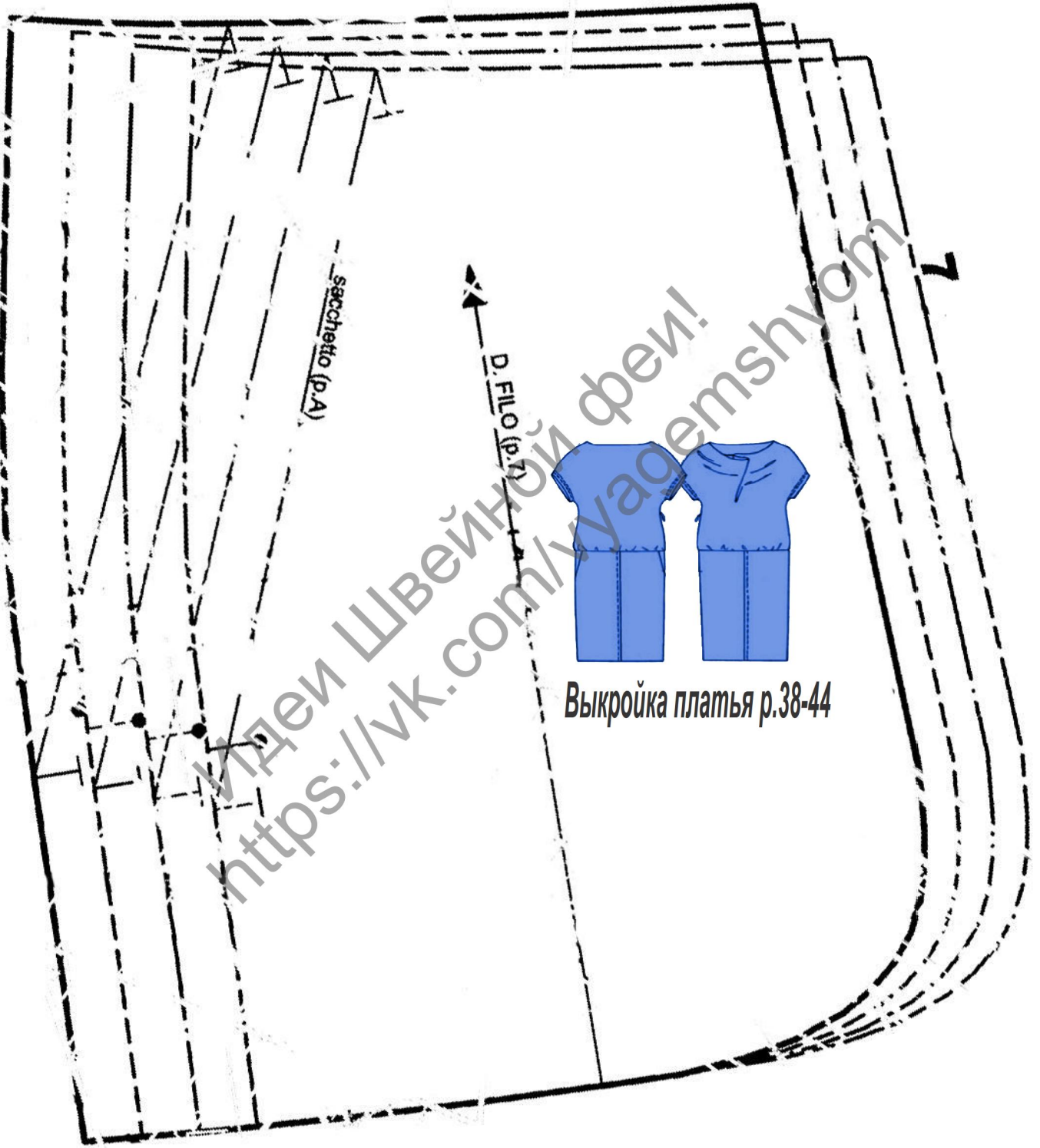


Идеи Швейной феи!
<https://vk.com/vyagemshyom>

Идеи Швейной феи!
<https://vk.com/vyagemshyom>

Идеи Швейной феи
<https://vk.com/yaagemshyom>





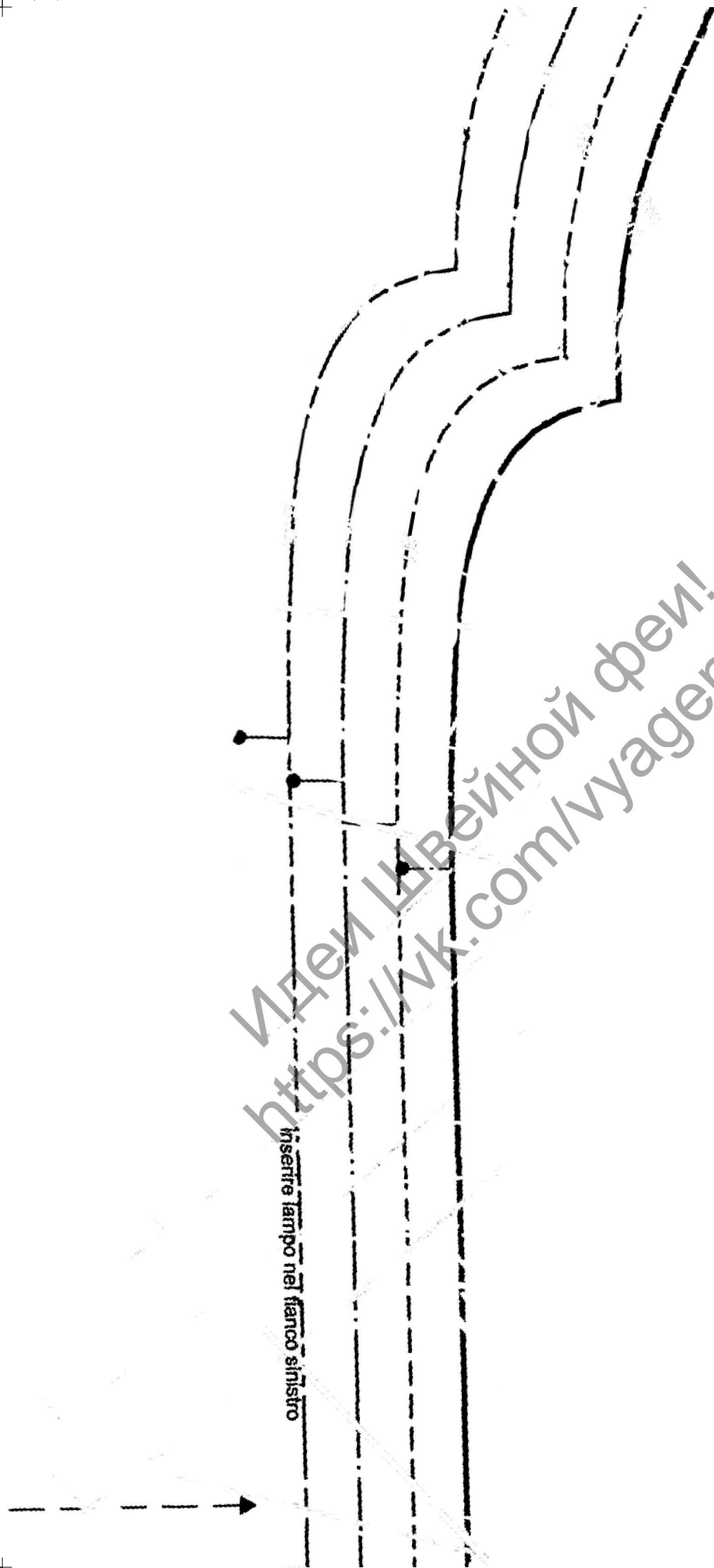
Выкройка платья р.38-44

Идеи Швейной феи!
<https://vk.com/uademyshyom>

Идеи Швейной феи!
<https://vk.com/vyagemshyom>

CENTRO DAVANTI INTERO
DIRITTO FILO (p.2)

molleggiare



Идеи Швейной феи!
<https://vk.com/vuagemshyom>

Inserire lampo nel fianco sinistro



Выкройка платья р.38-44

Передняя часть юбки 2дет.

Идеи Швейной Фей!
<https://vk.com/yaagemshyom>

CENTRO DAVANTI CUCITURA

CENTRO DIETRO C

Идеи Швейной феи!
<https://vk.com/vyagemshyom>



E



Выкройка платья р.38-44

Задняя часть юбки 2дет.

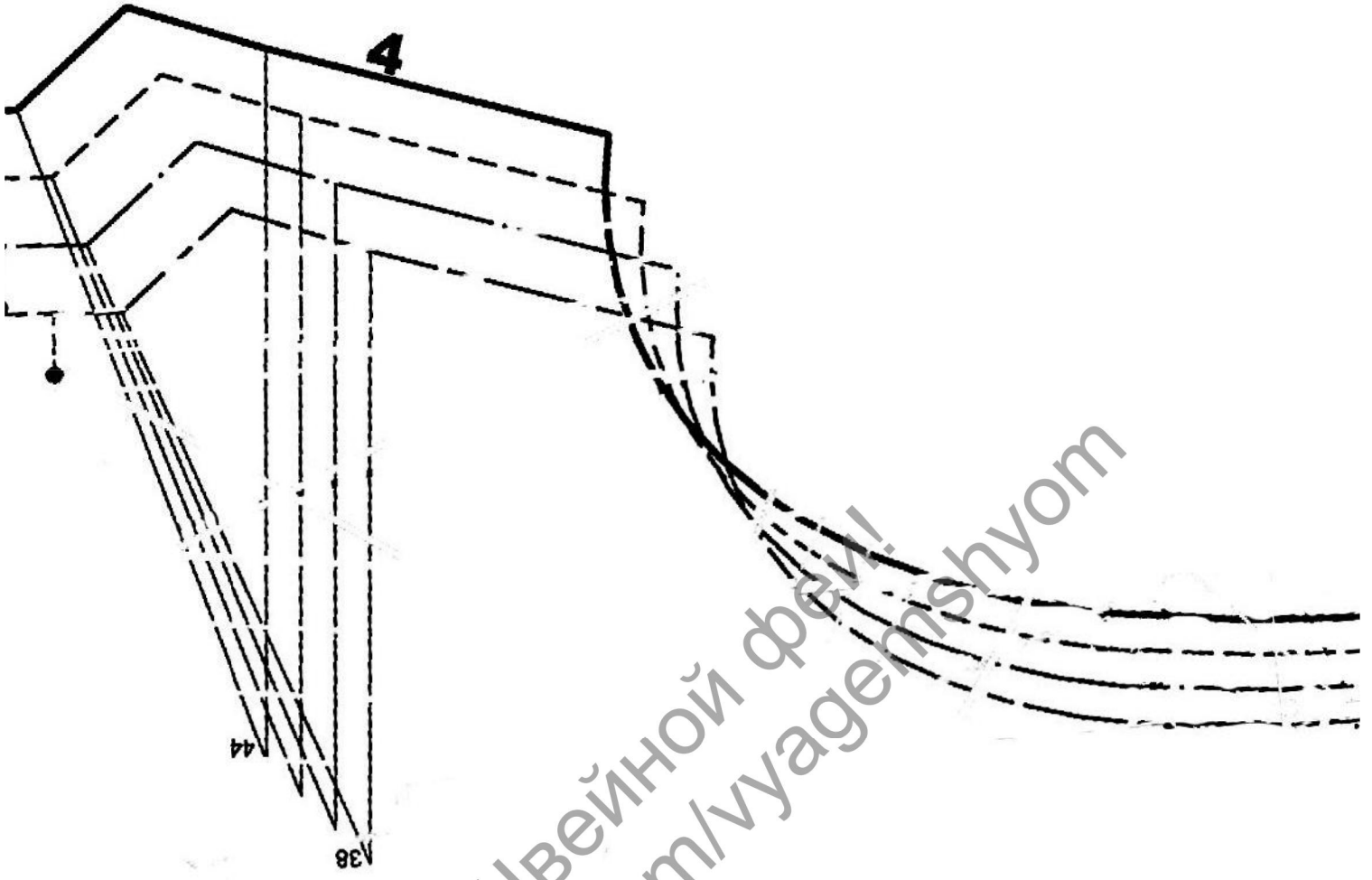
2



Выкройка платья р.38-44

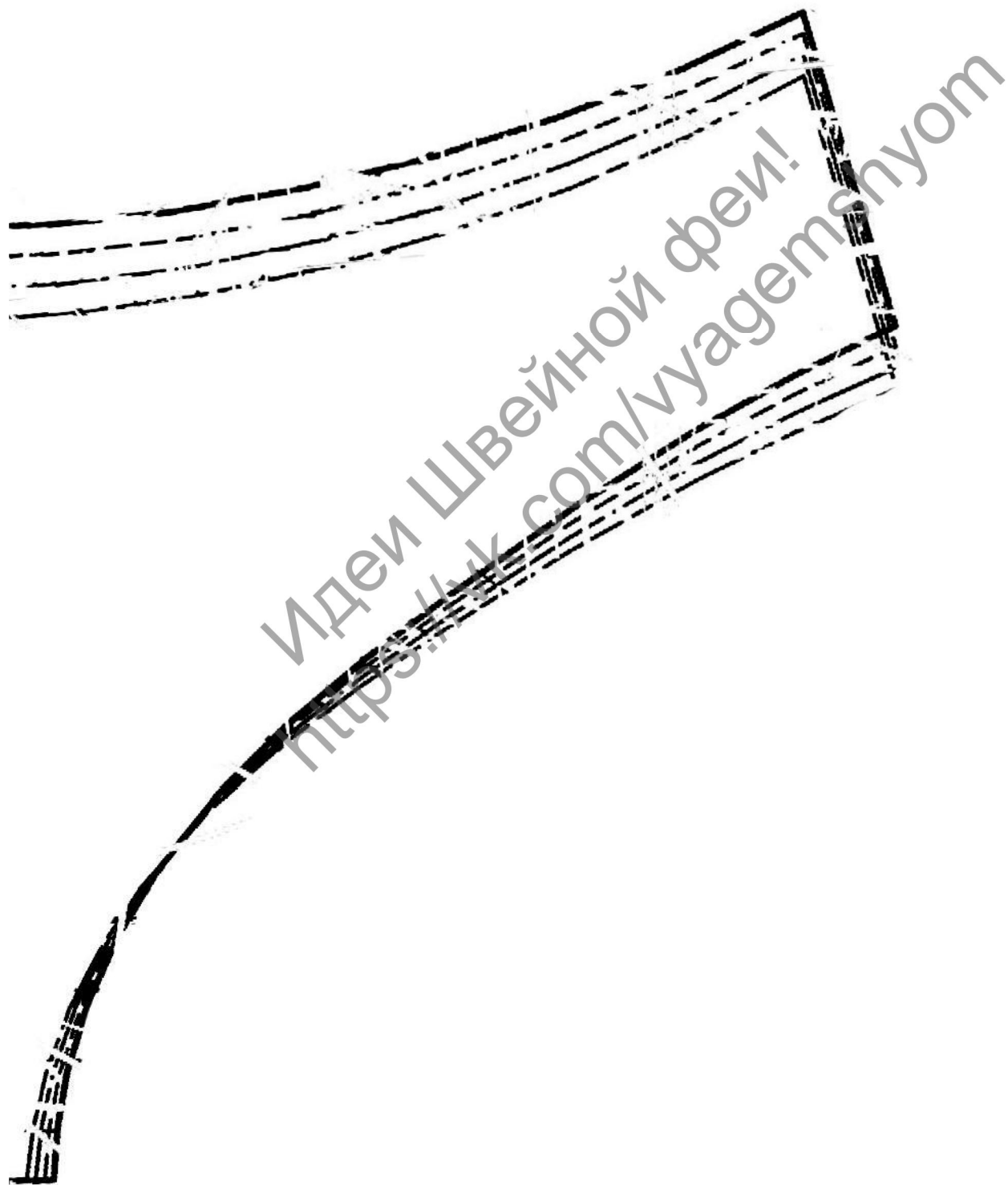
Внутренняя часть переда 1дет.

Модель Швейной Фей!
<https://www.uuagemshyom.com/>



Идеи Швейной феи!
<https://vk.com/vyagemshyom>

CENTRO DAVANTI INTERO
DIRITTO FILO (p.4)



Идеи Швейной феи!
<https://vk.com/vyagemshyom>

СУСТАВА

Идеи Швейной феи!
<https://vk.com/vyagemshyom>

Идеи Швейной Фей!
<https://vk.com/vuagemshyom>





Выкройка платья р.38-44

Внутренняя часть спинки 1дет.

Идеи Швейной феи!
<https://vk.com/vyukorotshyom>

CENTRO DIETRO
DIRITTO FII

Идеи Швейной феи!
<https://vk.com/vuagemshyom>

