

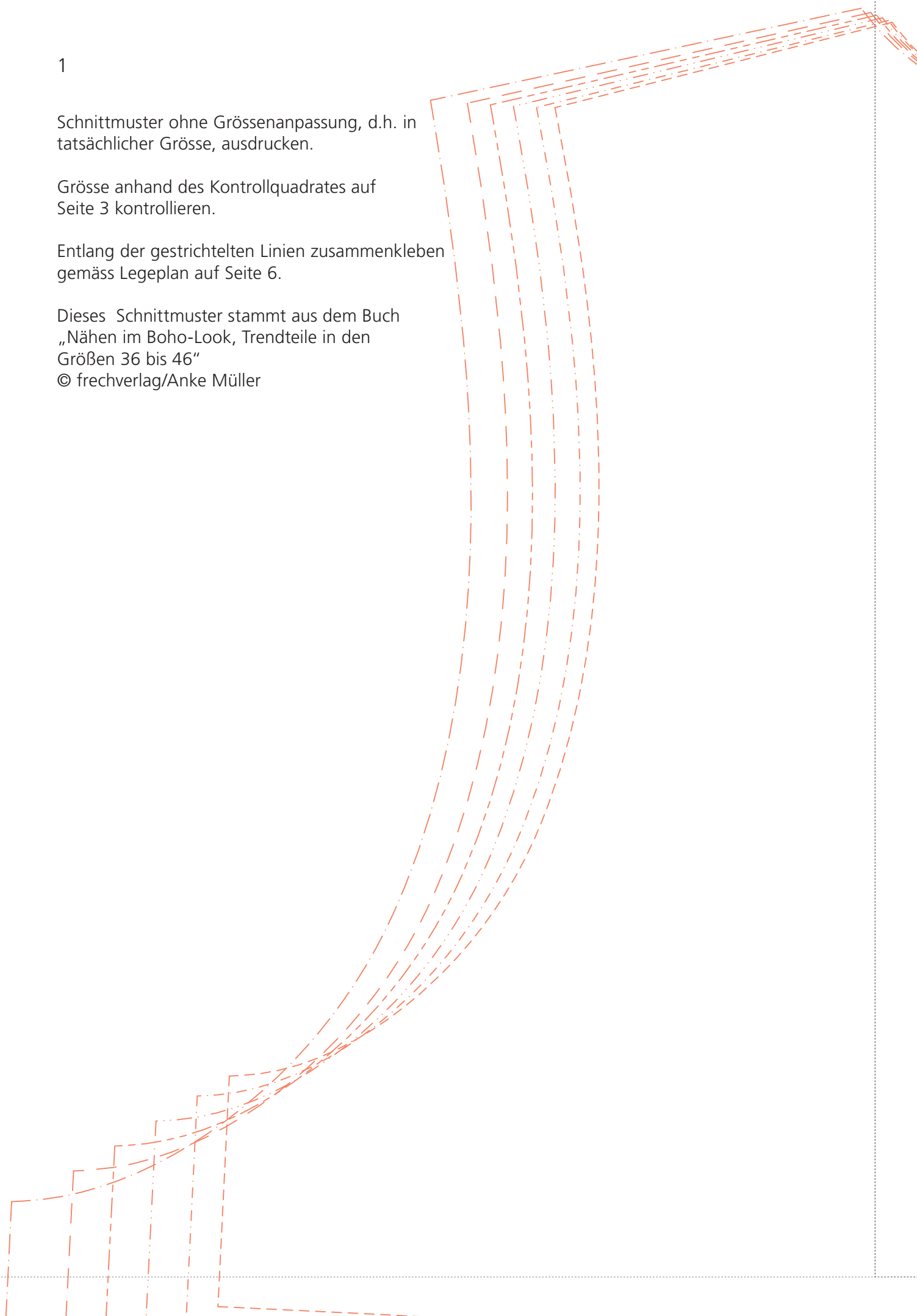
1

Schnittmuster ohne Größenanpassung, d.h. in tatsächlicher Grösse, ausdrucken.

Grösse anhand des Kontrollquadrates auf Seite 3 kontrollieren.

Entlang der gestrichelten Linien zusammenkleben gemäss Legeplan auf Seite 6.

Dieses Schnittmuster stammt aus dem Buch „Nähen im Boho-Look, Trendteile in den Größen 36 bis 46“
© frechverlag/Anke Müller



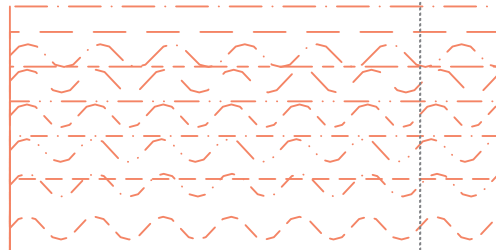
2

Like a breeze

Hintere Passe

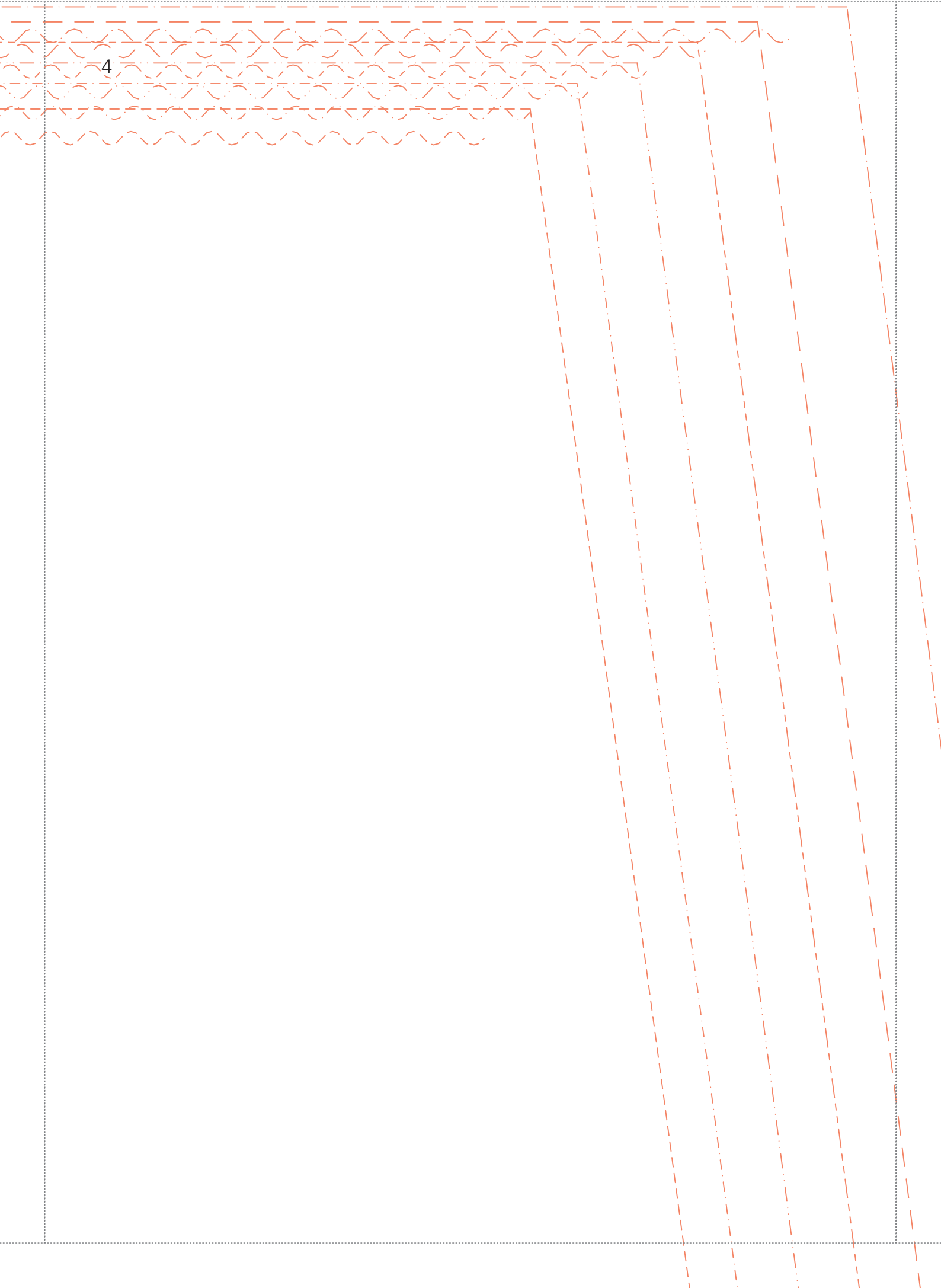
Hintere Mitte/Stoffbruch/Fadenlauf

Vordere und hintere Mitte/Stoffbruch/Fadenlauf



Kontrollquadrat
10x10 cm

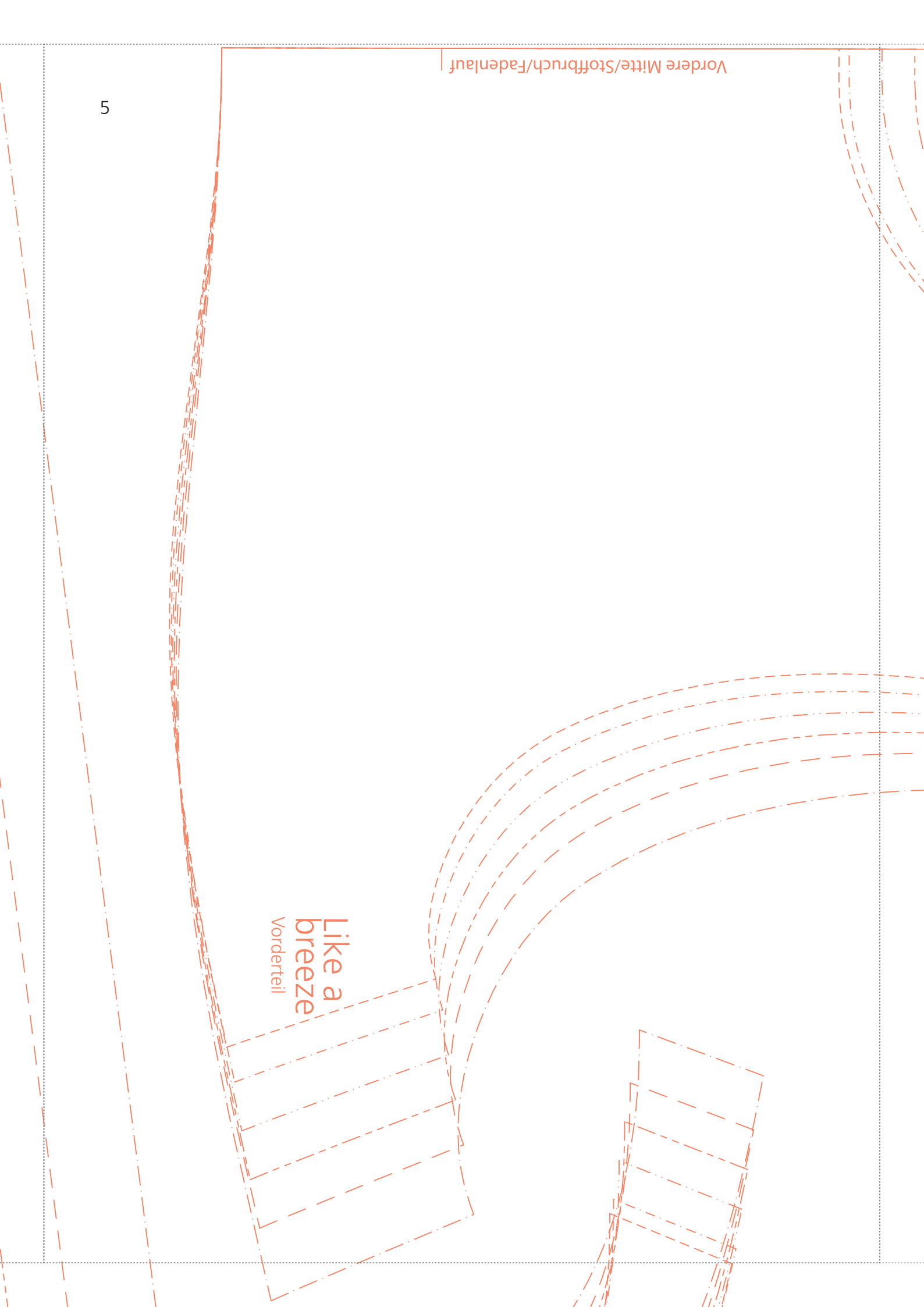
4

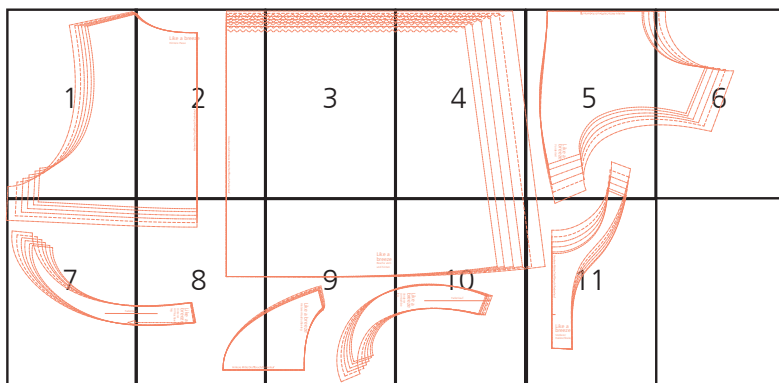
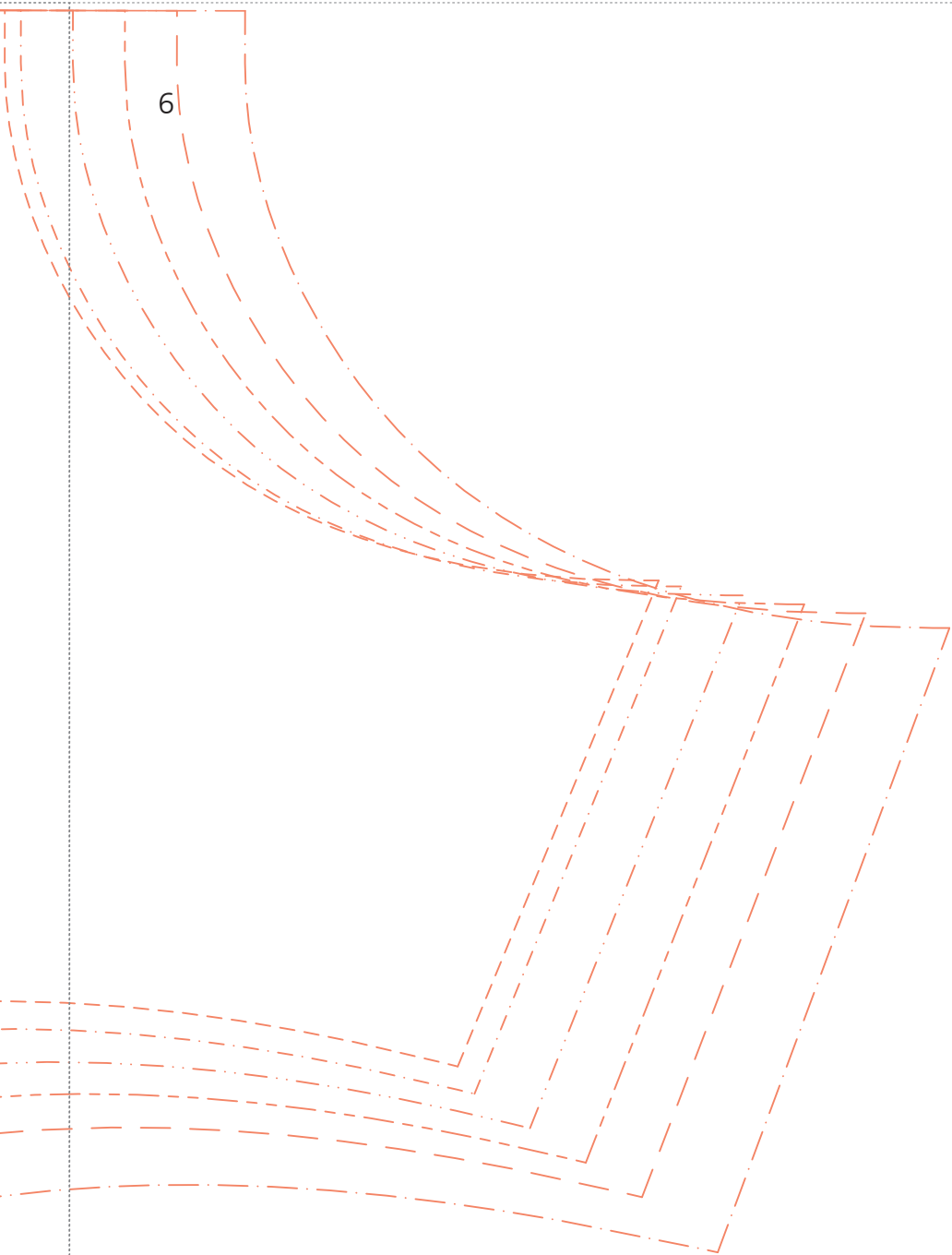


Vordere Mitte/Stoffbruch/Fadenlauf

5

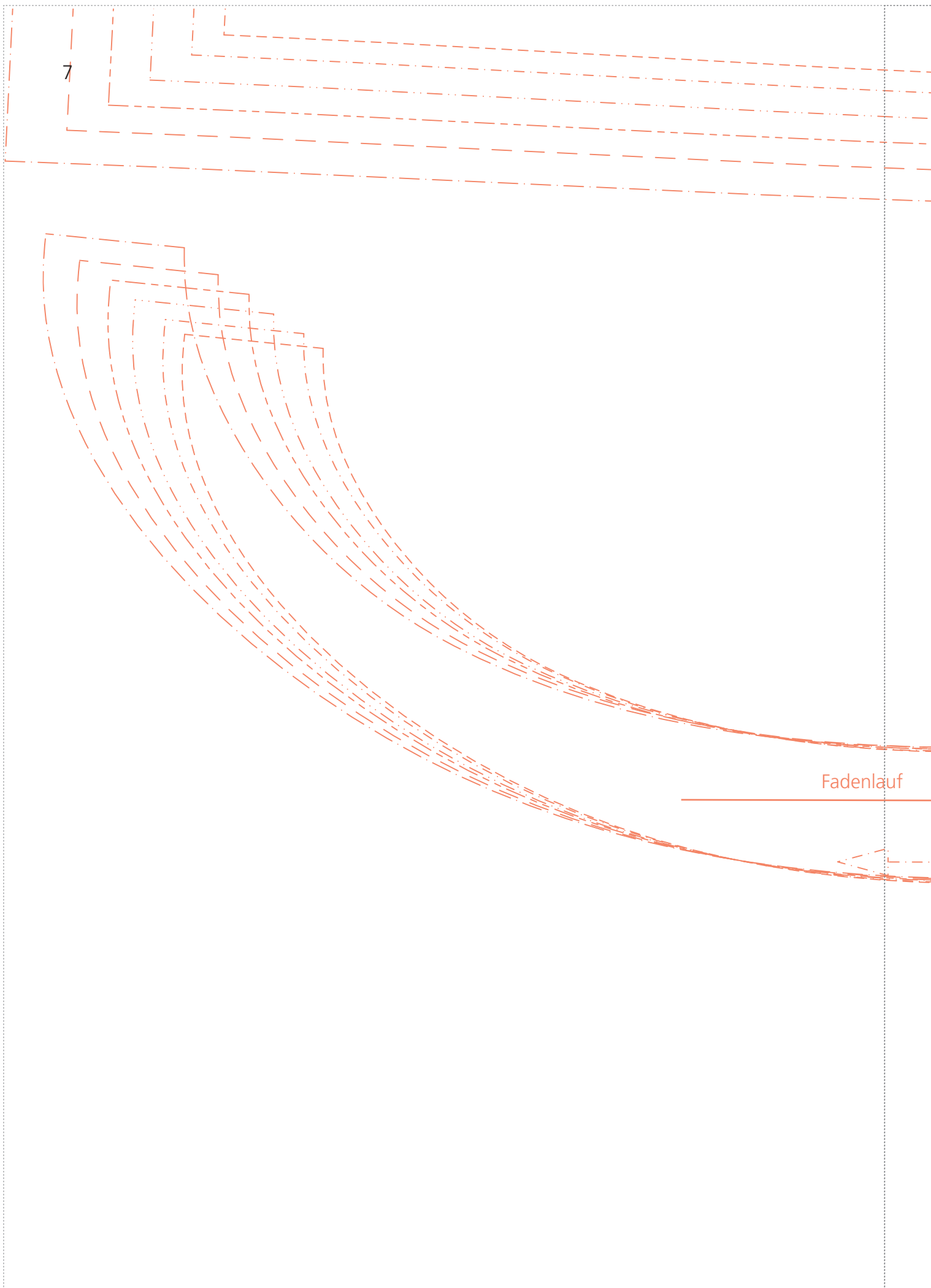
Like a
breeze
Vorderteil





7

Fadenlauf



8

denlauf

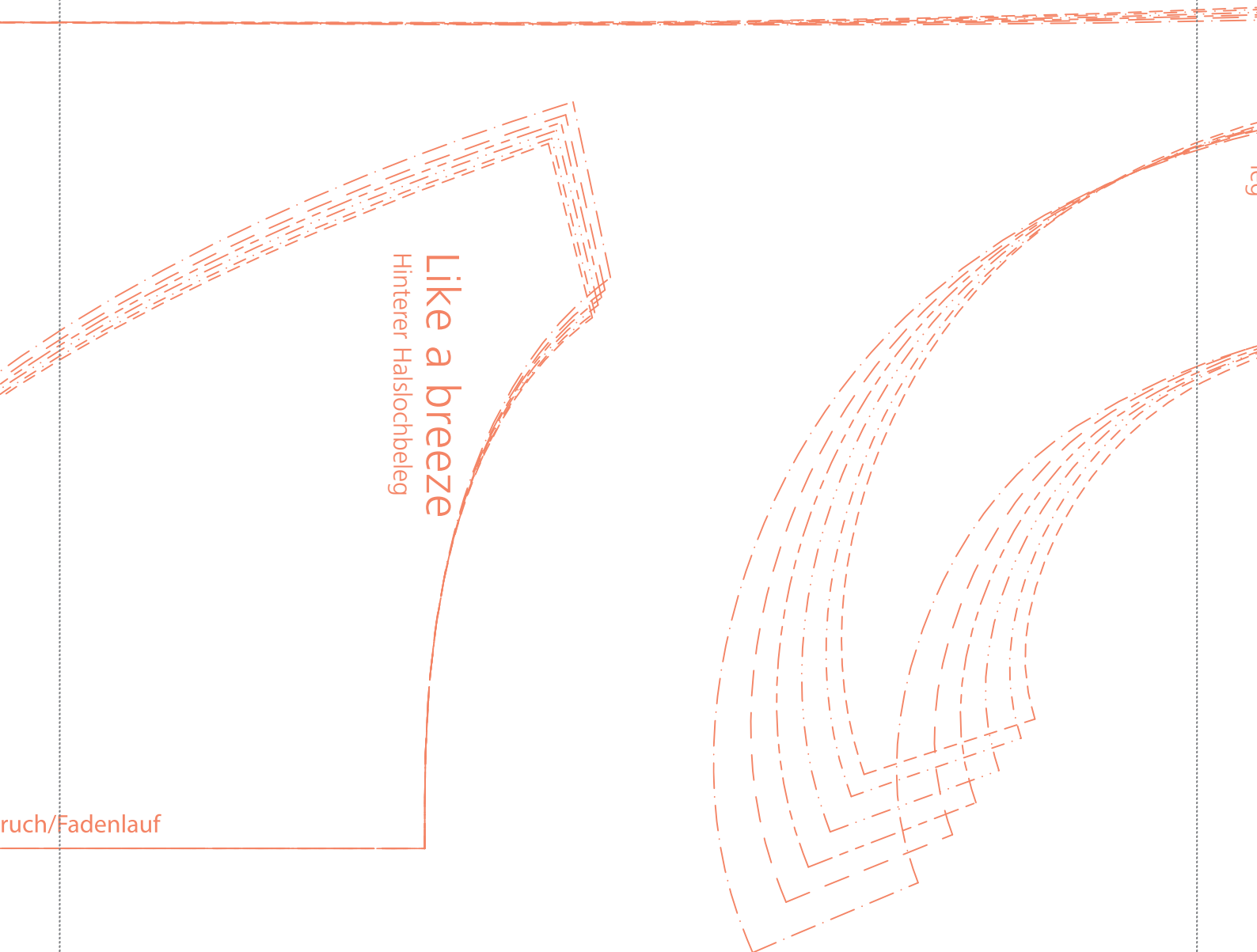
Like a
breeze
Hinterer
Armlochbe
leg

Hintere Mitte/Stoffbruch/Faden

Like a breeze
Rüsche vorn
und hinten

Like a breeze
Hinterer Halslochbeleg

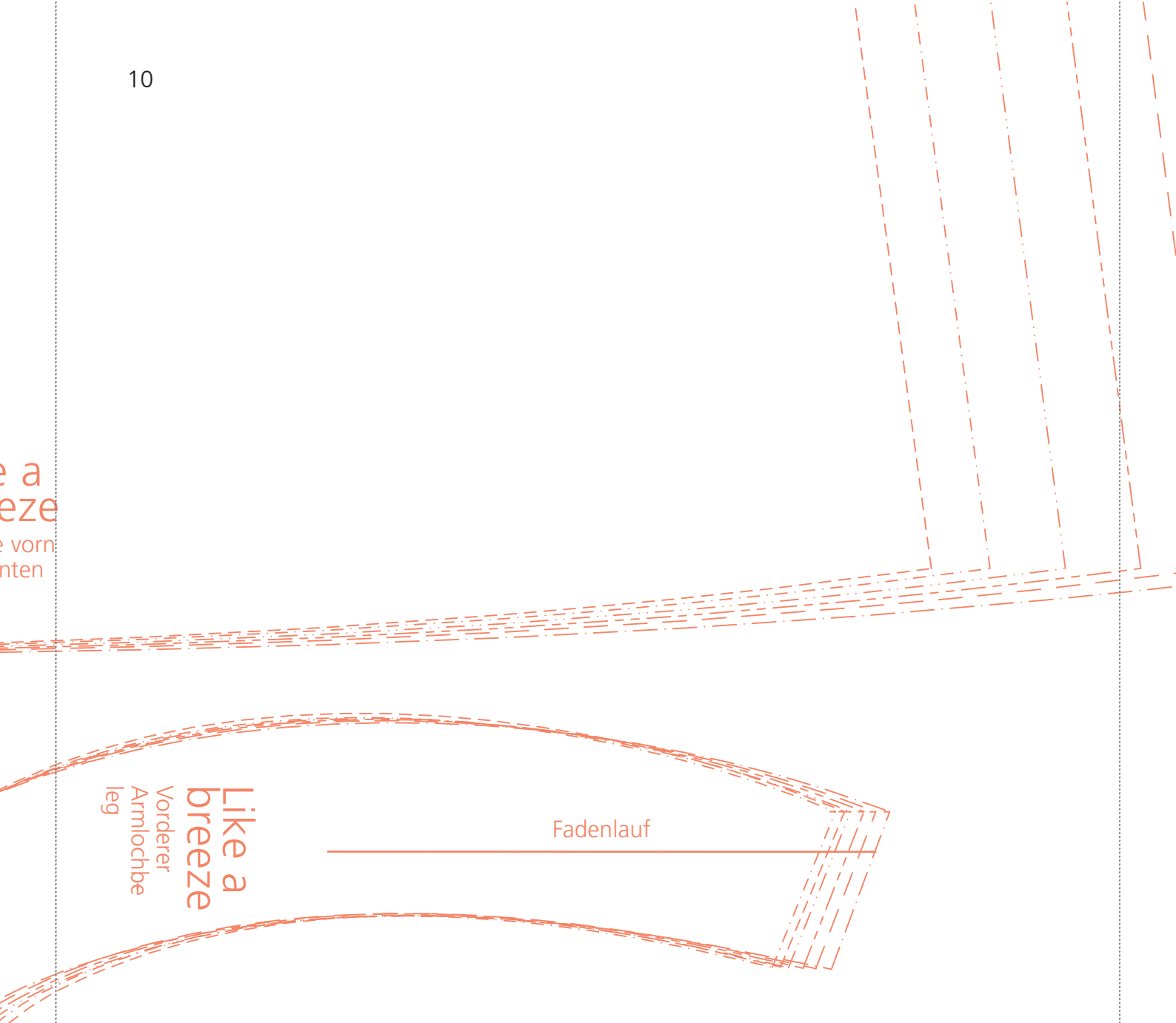
ruch/Fadenlauf



e a
eze
e vorn
nten

Like a
breze
Vorderer
Armlochbe
leg

Fadenlauf



Vordere Mitte/Stoffbruch/Fadenlauf

Like a breeze
Vorderer Halslochbeleg

