

Выкройка женской сорочки р.40-48



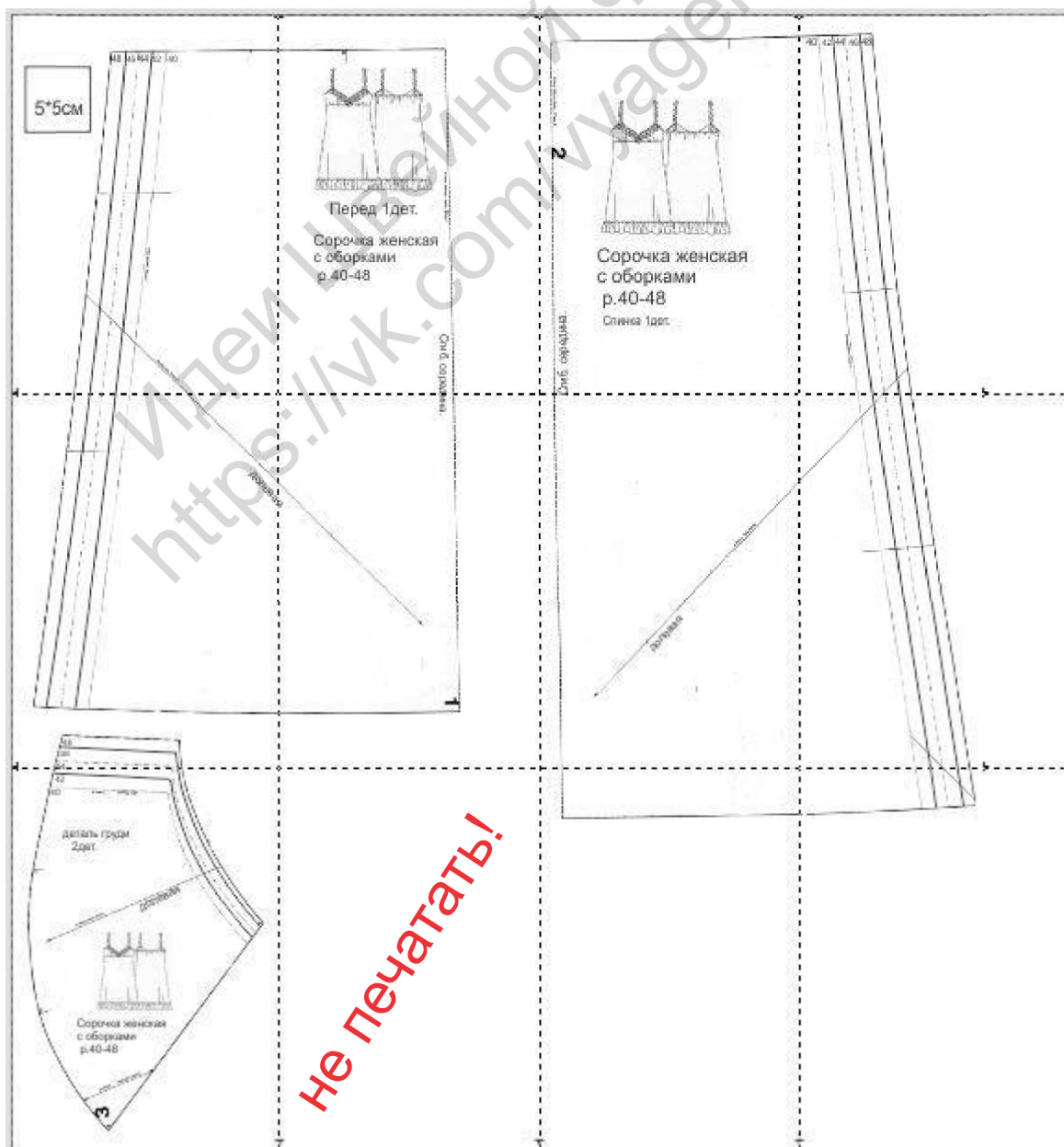
Идем Швейной фен!

<https://vk.com/vyagemshvom>



Таблица размеров

РАЗМЕР	36	38	40	42	44	46	48
Обхват груди	80	84	88	92	96	100	104
Обхват талии	58	62	66	70	74	78	82
Обхват бедер	86	90	94	98	102	106	110
Ширина спины	36	37	38	39	40	42	44
Высота груди	23,5	24	24,5	25,5	26	26,5	27,5
Высота бедра	18	18,5	19	19,5	20	20,5	21
Длина переда	42,5	43	43,5	44,5	45	45,5	46,5
Длина спины	41	41,5	42	42,5	43	43,5	44
Длина рукава	58	58,5	59	59,5	60	60,5	61
Длина брюк	98	98,5	99	99,5	100	100,5	101



не печатать!

Сорочка. Инструкция по шитью.

Количество деталей: 3.

Необходимый материал:

1 м. х 1,50 м. отрез атласа. 0,25 м. х 1,50 м.
отрез креп-жоржета. 50 см. х 5 мм.
резинки. Нитка Coselotodo de Gütermann

Раскрой:

Раскрой из атласа:

1. Перед, 1 сгиб по косой.
2. Зад, 1 сгиб по косой.
3. Деталь груди, 2 шт.

2 полосы косой бейки 2 х 50 см. на ляжки.

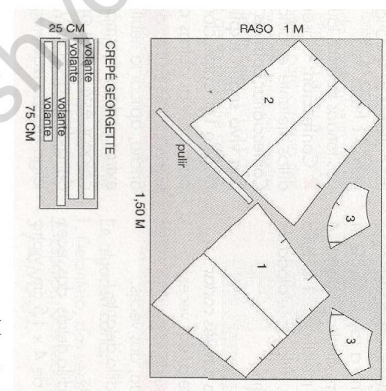
Раскрой из креп -жоржета:

2 полосы 6 х 1,40 м. для волана основания. 2 полосы 4 х 73 см. для волана выреза горловины и лямок. 2 полосы 4 х 45 см. для волана выреза горловины

Описание работы :

обработать вырез горловины на деталях груди подгибом по меткам А-В. Обработать проймы от боковых швов до метки А полосками косой бейки, сформировав кант шириной 1 см. и ляжки аналогичной ширины, зафиксировать строчкой. Оформить край воланов выреза горловины и лямок подгибом в форме рулика, пройти двойным сборочным швом по средней линии вдоль и присборить до длины выреза горловины в метках А-В и лямок. Приложить волан к деталям груди по краю выреза и ляжкам, закрепить строчкой поверх сборки. Обработать и присборить аналогичным образом воланы выреза горловины и приложить параллельно вырезу горловины на расстоянии 3 см. от края от основания деталей груди к проймам, закрепить аналогично предыдущему. Соединить детали груди, расположив правую сторону поверх левой и сопоставив центры, закрепить наметкой. Присборить основания между метками С-Д до соответствия верхнему краю переда, притачать к последнему, заутюжить шов книзу и отсрочить. Стачать боковые швы. Обработать вырез горловины спинки подгибом, вставив резинку, закрепить строчкой, слегка растягивая резинку, чтобы присборить вырез. Закрепить ляжки в метках выкройки, сделав их желательной длины. Соединить воланы основания в кольцо, обработать оба края аналогично воланам выреза, пройти двойным сборочным швом на расстоянии 1,5 см. от одного из краев, присборить его до соответствия длины основанию изделия, приложить к последнему, зафиксировать строчкой поверх сборки.

План раскроя



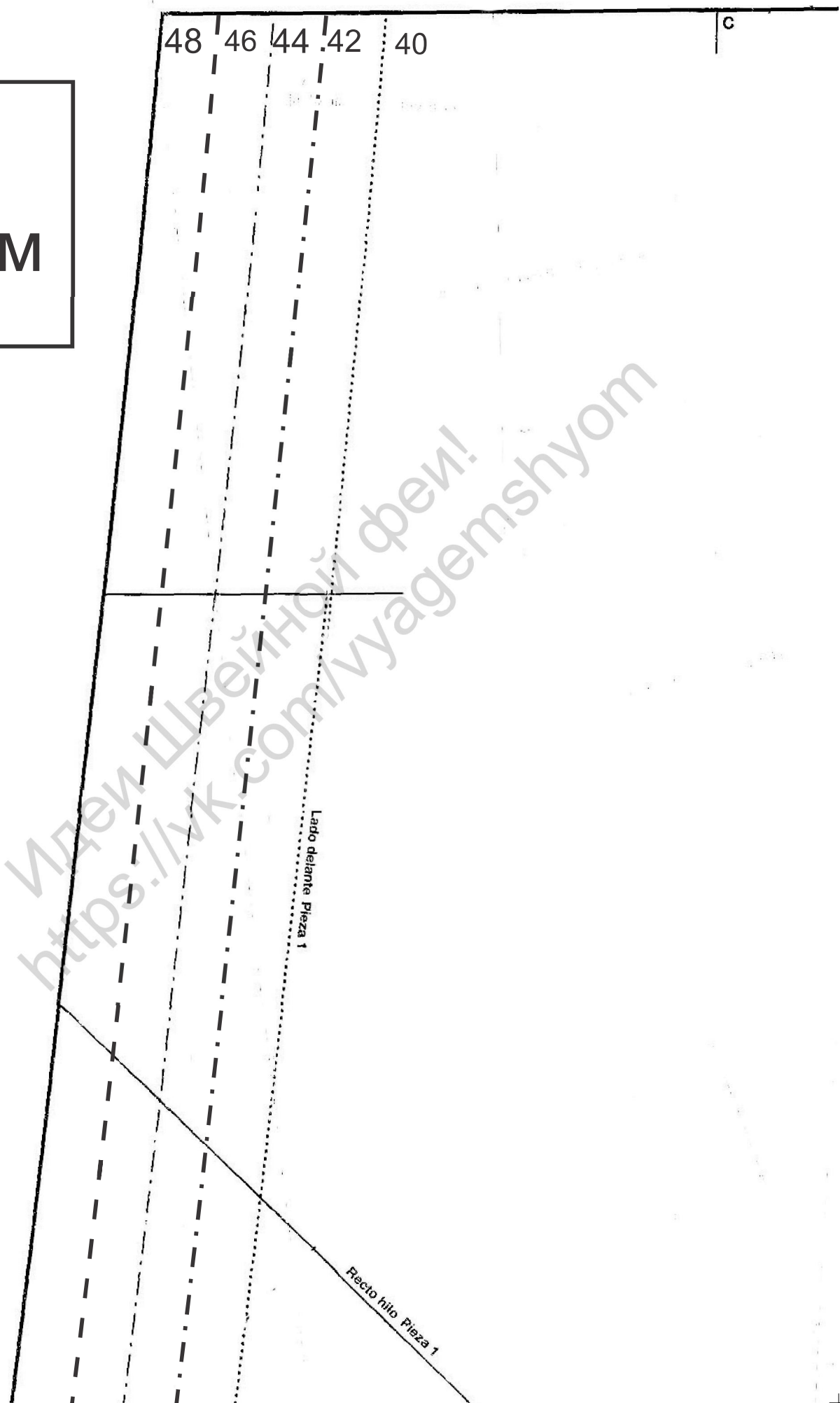
raso – атлас;

volante – волан;

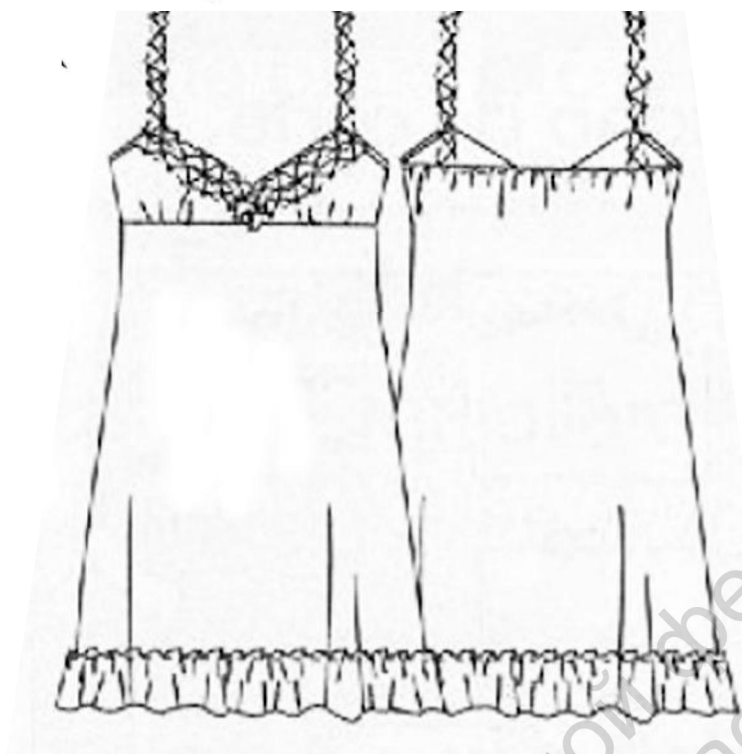
pulir – обработка;

crepé georgette – креп-жоржет

5*5cm



D



Перед 1дет.

Сорочка женская
с оборками
р.40-48

Centro delante doble Pieza 1

Сгиб, серед

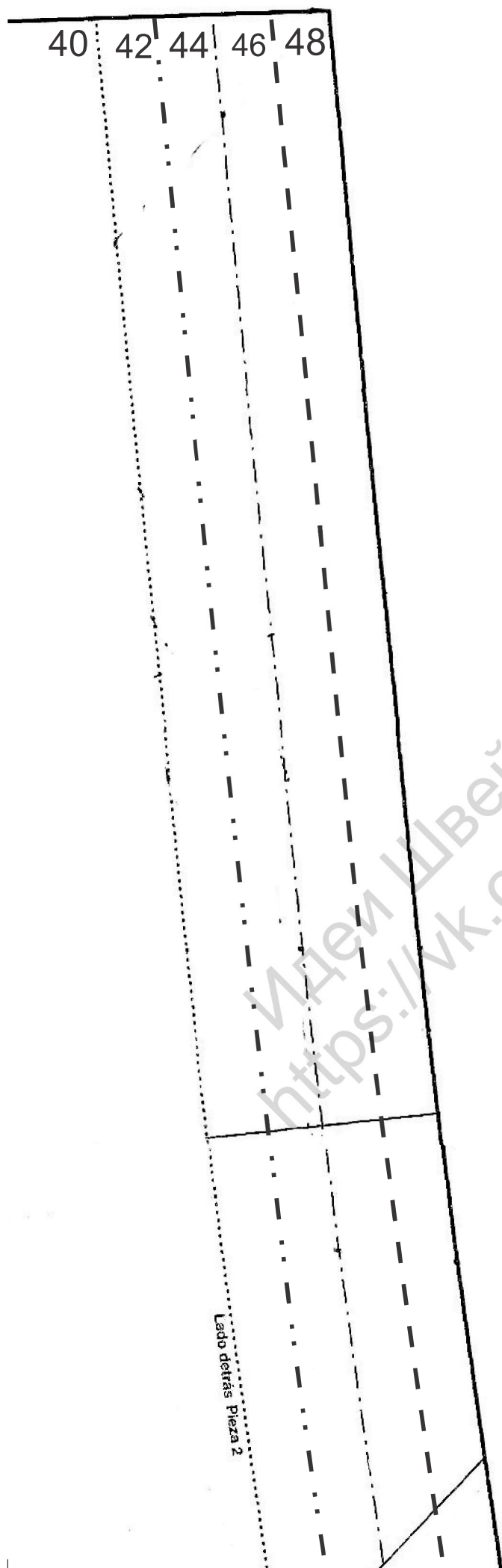
2



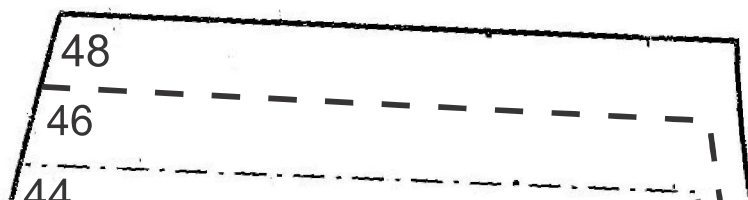
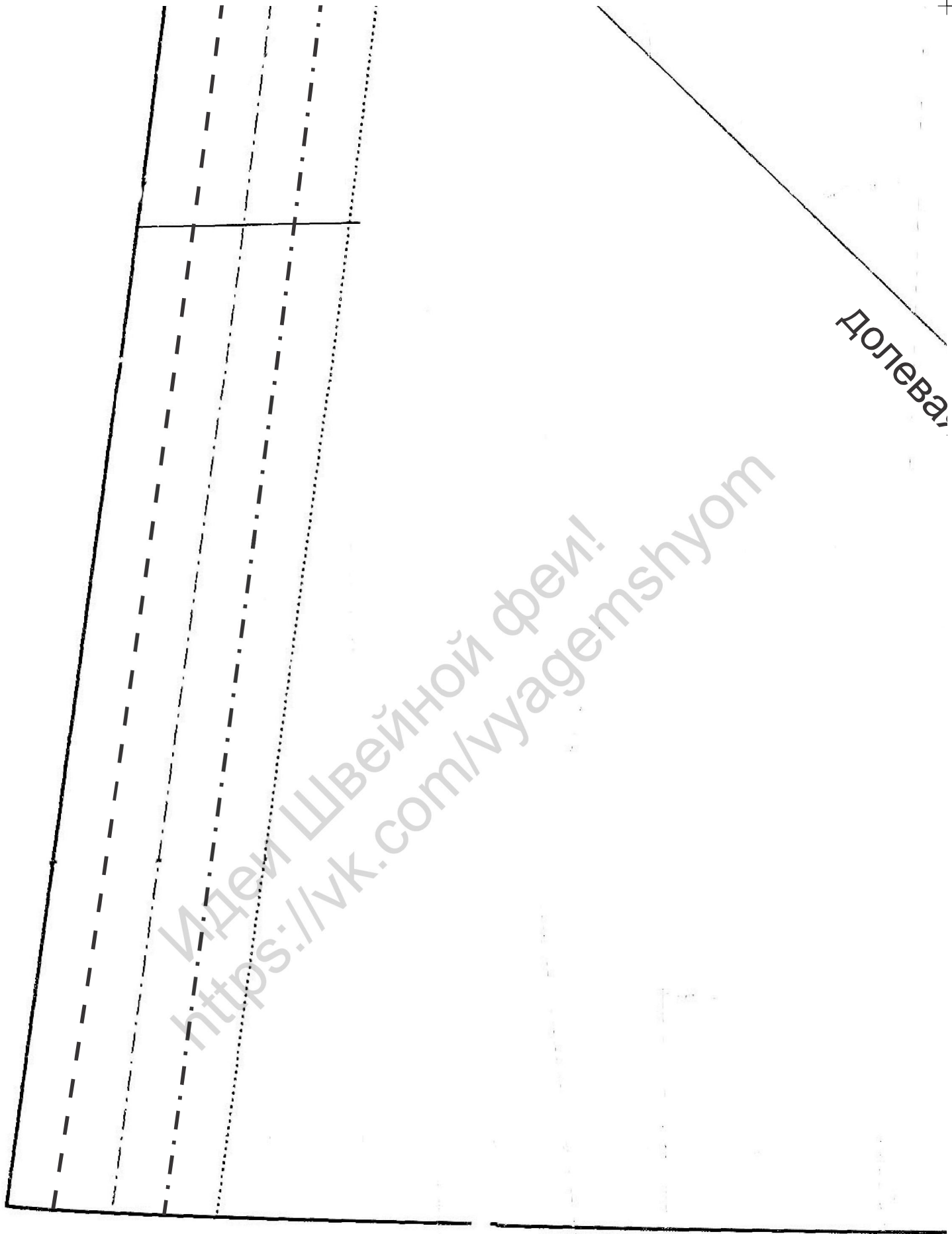
Сорочка женская с оборками р.40-48

Спинка 1дет.

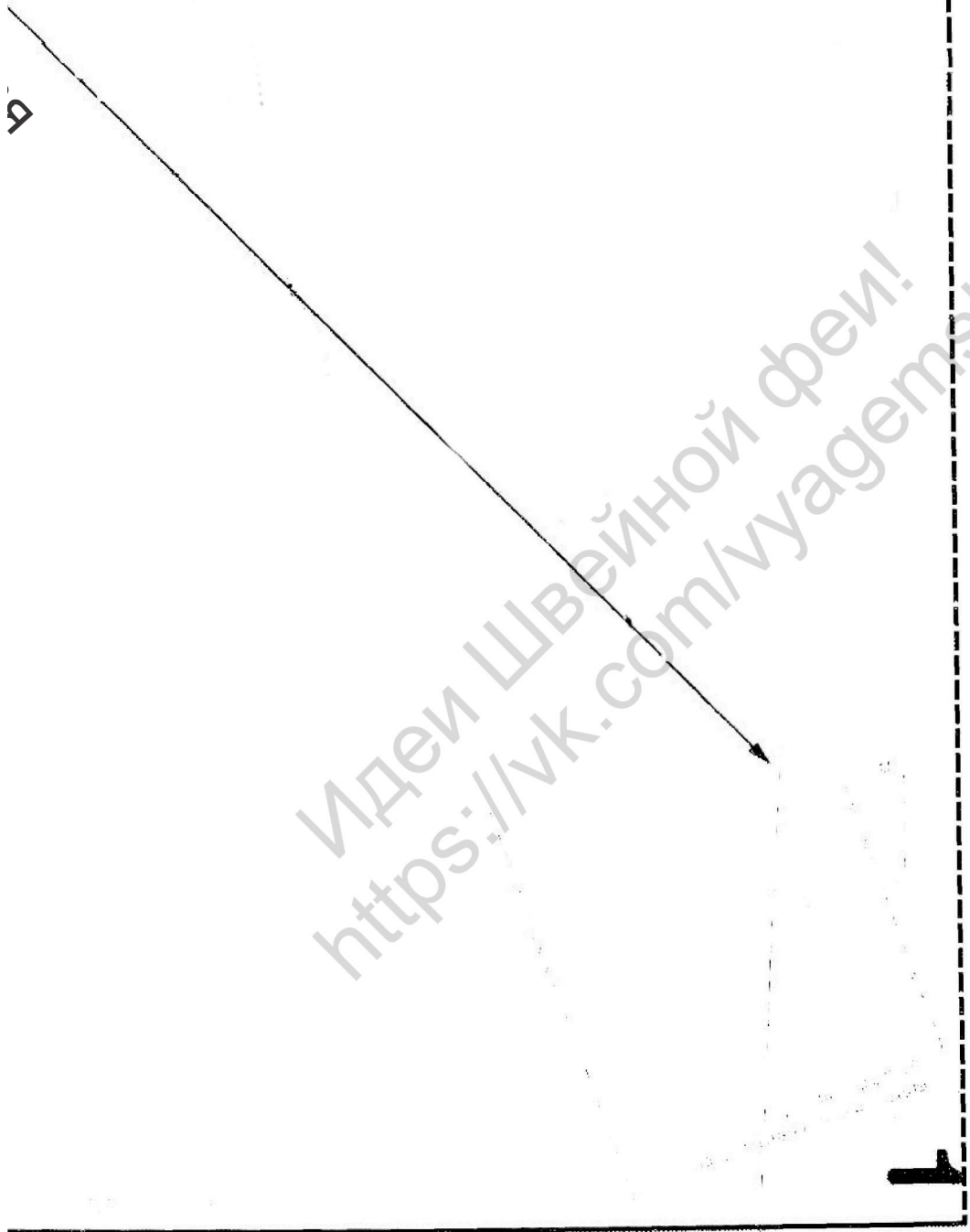
Сгиб, середина.



Идеи Швейной феи!
<https://vk.com/vyagemshyom>



ина.



Идеи Швейной феи!
<https://vk.com/vyagemshyom>

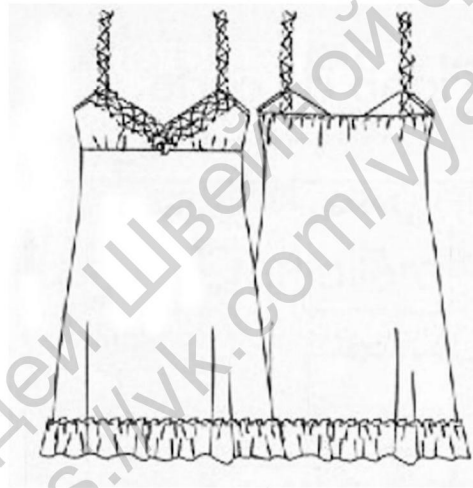
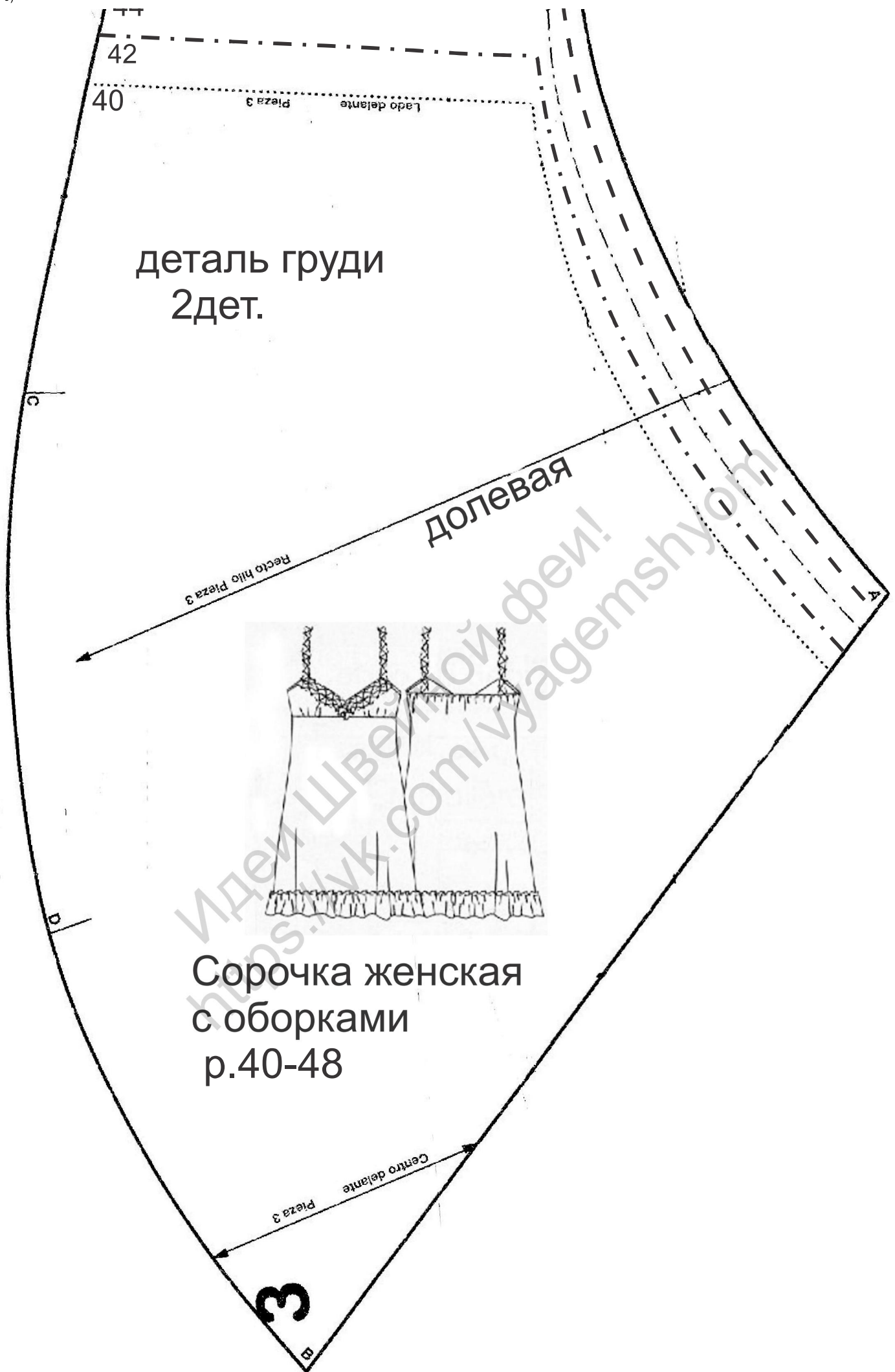
Идеи Швейной феи!
<https://vk.com/vuagemshyom>

долевая

Recto lilo Pieza 2



Идеи Швейной феи!
<https://vk.com/yuagemshyom>



Сорочка женская
с оборками
р.40-48

Идеи Швейной феи!
<https://vk.com/vyagemshyom>



Идеи Швейной феи!
<https://vk.com/vyagemshyom>