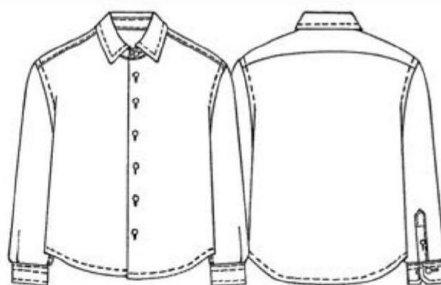




33 СОРОЧКА ■ ■ ■ РАЗМЕРЫ 48/50/52/54

ЛИСТ-ВКЛАДЫШ F ■ ГОЛУБЫЕ ЛИНИИ

- - - - - размер 48
 - . - - - размер 50
 - - - - - размер 52
 ————— размер 54



Длина по средней линии спинки:
77 (78,5-80-81,5) см

ВАМ ПОТРЕБУЕТСЯ:

- 2 (2,05-2,15-2,20) м эластичного материала, ширина – 150 см
- 50 см (разм. 48/50), 55 см (разм. 52/54) клеевого прокладочного материала шириной 90 см
- 11 пуговиц под перламутр в тон, диаметр – 10 мм
- 2 пуговицы под перламутр в тон, диаметр – 8 мм

АЛЬТЕРНАТИВНЫЕ МАТЕРИАЛЫ:

поплин, пике, сатин, шандунг (вид чесучи), фланель (эластичные).

ДЕТАЛИ ИЗДЕЛИЯ

Скопировать лекала деталей.

КОКЕТКА СПИНКИ	6 = ВЫКРАИВАТЬ В РАЗВОРОТ, СОВМЕЩАЯ СГИБ КАЛЬКИ СО СРЕДНЕЙ ЛИНИЕЙ	7
СПИНКА		7
ПЕРЕД		8
РУКАВ		9
СТОЙКА	10 = ВЫКРАИВАТЬ В РАЗВОРОТ, СОВМЕЩАЯ СГИБ КАЛЬКИ СО СРЕДНЕЙ ЛИНИЕЙ	9
ВОРОТНИК	11 = ВЫКРАИВАТЬ В РАЗВОРОТ, СОВМЕЩАЯ СГИБ КАЛЬКИ СО СРЕДНЕЙ ЛИНИЕЙ	12
ПЛАНКА ЗАСТЕЖКИ РУКАВА		12
МАНЖЕТА		13

ПЛАН РАСКЛАДКИ

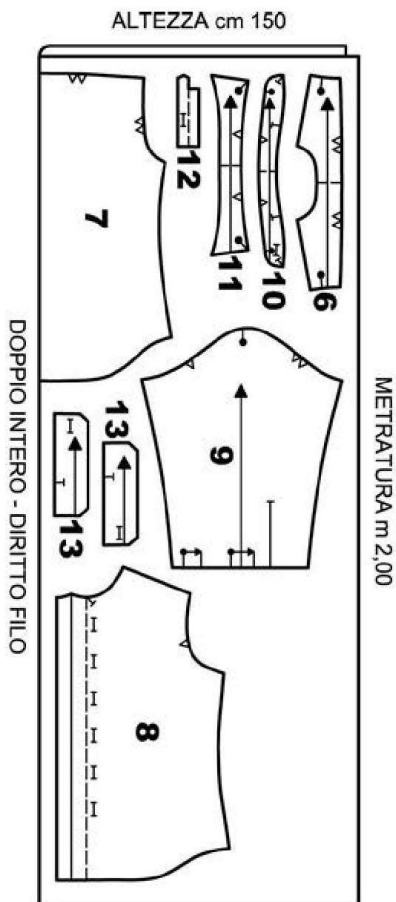
На материале, сложенном в сгиб, разложить лекала деталей (два раза лекало детали 13), как показано на схеме. На клеевом прокладочном материале, сложенном в сгиб, разложить лекало детали 13. Лекала деталей 10 и 11 разложить на клеевом прокладочном материале в разворот, как на основном материале. Выкроить детали с припусками на швы по 1,3 см.

ОПИСАНИЕ РАБОТЫ

- Продублировать клеевым прокладочным материалом указанные детали.
- Под-

резать припуски швов по передним срезам частей переда. Заутюжить, дважды подвернув, припуск застежки частей переда на изнаночную сторону и заметать.

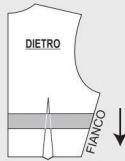
- Совместить две детали кокетки спинки лицевыми сторонами внутрь, вложить между ними спинку, совместить срезы всех деталей и соединить их машинной строчкой. Отгнать кокетки спинки изнаночными сторонами внутрь и настрочить шов.
- Притачать плечевые срезы внешней кокетки к верхним срезам переда, швы заутюжить на кокетки. Подогнуть на изнаночную сторону плечевые срезы внутренней кокетки и настрочить сгибы в швы притачивания.
- Подготовить и выполнить на каждом рукаве застежку рукава с планкой.
- Заложить и заметать складки по низу рукавов.
- Втачать рукава (не обработывая продольные швы рукавов) в проймы, настрочить швы по проймам.
- Выполнить боковые швы изделия и нижние швы рукавов, настрочить швы.
- Сложить манжеты попарно лицевыми сторонами внутрь и обтачать концы и нижние срезы, вывернуть, выправить края. Соединить с рукавами притачные манжеты.
- Подготовить и выполнить воротник с отрезной стойкой.
- Обработать низ изделия швом вподгибку.
- Обметать петли на левой планке, левом конце стойки воротника, передних концах манжет и застежек рукавов. Пришить пуговицы на правый борт, правый конец стойки, задние концы манжет, застежки рукавов. При желании на манжетах пришить по дополнительной пуговице на расстоянии 1 см от ранее пришитых пуговиц.



КАК УДЛИНИТЬ ИЛИ УКОРОТИТЬ ЛЕКАЛА ДЕТАЛЕЙ

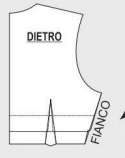
Удлинить лиф

Чтобы удлинить лиф, следует разрезать лекала переда и спинки по горизонтали на уровне середины бокового среза, раздвинуть части лекала до нужной длины и заклеить разрез полосой кальки.



Укоротить лиф

Чтобы укоротить лиф, следует заложить на лекалах переда и спинки горизонтальную складку на уровне середины бокового среза, чтобы получились лекала нужной длины. Подклеить складку, внимательно следя, чтобы не перекосилась линия, показывающая направление долевой нити.



Удлинить юбку

Юбку удлиняют так же, как лиф, разрезая лекала переднего и заднего полотнищ юбки по линии бедер.



Удлинить брюки

Брюки удлиняют как лиф, разрезая лекала передней и задней половинок по линии колена.



КАК ИЗМЕРИТЬ ФИГУРУ РЕБЕНКА

Когда снимают размеры с ребенка, следует учитывать, что его фигура еще не сформирована, поэтому живот немного выступает вперед и линию талии определить сложно. Чтобы преодолеть это затруднение, можно завязать на талии узкий пояс или ленту.

1. Обхват груди: вокруг грудной клетки.
2. Обхват талии: вокруг талии.
3. Обхват бедер: по наиболее выступающим точкам бедер и ягодиц.
4. Длина переда до талии: от точки основания шеи (точка соединения шеи с плечом) до линии талии.
5. Длина юбки: от линии талии до точки над или под коленом.
6. Длина спины до талии: от седьмого (наиболее выступающего) шейного позвонка позвоночника до линии талии.
7. Дуга плечевого пояса сзади: по спине от одной плечевой точки до другой.
- 8/9. Длина рукава: от плечевой точки до локтя (длина до локтя) и плечевой точки до запястья (общая длина согнутой руки).
10. Длина ноги по внешней поверхности: от линии талии по внешней поверхности ноги до пола.
11. Длина ноги по внутренней поверхности: по внутренней поверхности ноги от промежности до пола.

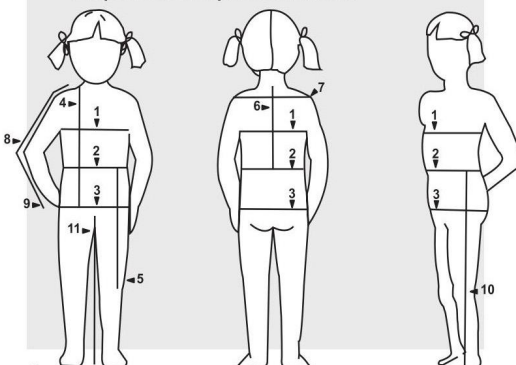


ТАБЛИЦА РАЗМЕРНЫХ ПРИЗНАКОВ ФИГУРЫ

Измеренные размеры приведены в сантиметрах и без прибавок на свободу облегания.

ЖЕНСКИЕ РАЗМЕРЫ

РАЗМЕР	38	40	42	44	46	48
Обхват груди	84	88	92	96	100	104
Обхват талии	60	64	68	72	76	80
Обхват бедер	88	92	96	100	104	108
Дуга плечевого пояса сзади	36	37	38	39	40	42
Длина спины до талии	39	39,5	40	40,5	41	41,5
Длина переда до талии	42	42,5	43	43,5	44	44,5
Высота проймы	19	19,5	20	20,5	21	21,5
Длина рукава (до локтя и до запястья)	28-54	29-58	30-59	31-60	32-61	33-62
Высота сидения	21,5	22	22,5	23	23,5	24
Высота груди	24	24,5	25	25,5	26	26,5

БОЛЬШИЕ ЖЕНСКИЕ РАЗМЕРЫ

РАЗМЕР	48	50	52	54	56	58	60
Обхват груди	104	108	112	114	118	122	126
Обхват талии	80	84	88	92	96	100	104
Обхват бедер	108	112	116	120	124	128	132
Дуга плечевого пояса сзади	42	44	46	47	47,5	48	48,5
Длина спины до талии	41,5	42	42,5	43	43,5	44	44,5
Длина переда до талии	44,5	45	45,5	46	46,5	47	47,5
Высота проймы	21,5	22	22,5	23	23,5	24	24,5
Длина рукава (до локтя и до запястья)	33-62	33,5-62,75	34-63,5	34,5-64,25	35-64,75	35,5-65,25	36-65,75
Высота сидения	24	24,5	25	25,5	26	26,5	27
Высота груди	26,5	27	27,5	28	28,5	29	29,5

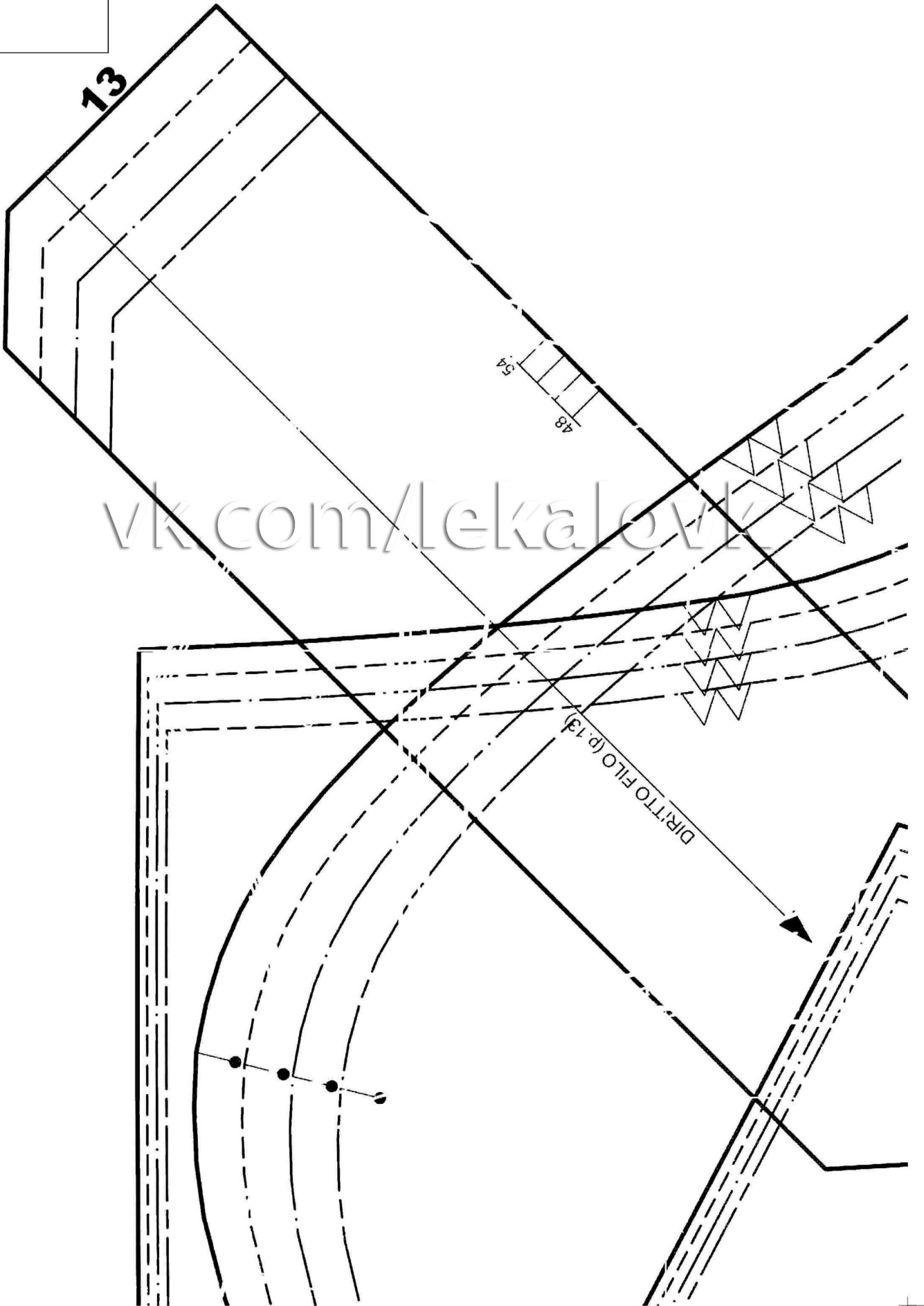
МУЖСКИЕ РАЗМЕРЫ

РАЗМЕРЫ	44	46	48	50	52	54
Рост	173	176	178	181	185	187
Обхват груди	88	92	96	100	104	108
Обхват талии	76	80	84	88	92	96
Обхват бедер	92	96	100	104	108	112
Обхват шеи	37	38	39	40	41	42
Дуга плечевого пояса сзади	43	44	45	46	47	48
Длина спины до талии	46	47	48	49	50	51
Длина ноги по внешней поверхности до колена и до пола (длина брюк)	56-102	57-104	58-108	59-108	60-110	61-112
Высота сидения	23	23,5	24	24,5	25	25,5
Высота проймы	23	23,5	24	24,5	25	25,5
Длина рукава (до локтя и до запястья)	36-63	37-64	38-65	39-66	40-67	41-68

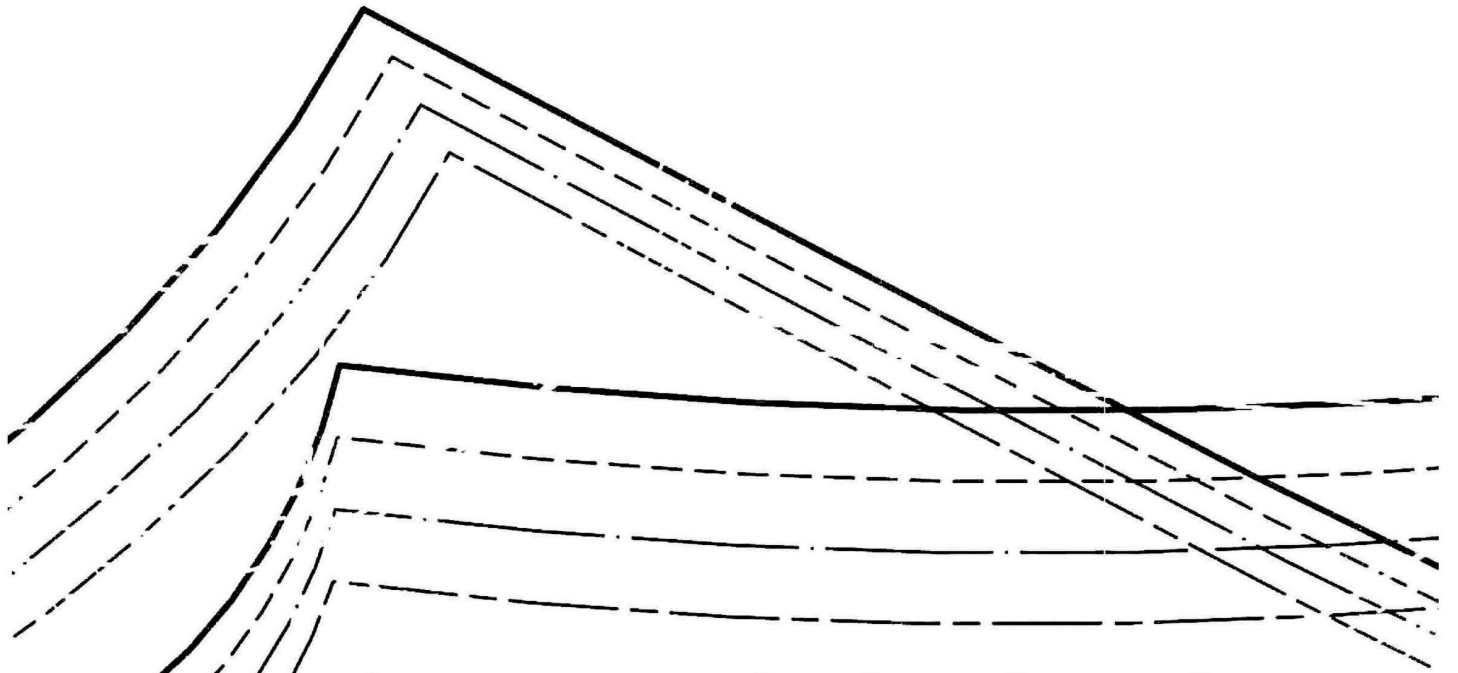
ДЕТСКИЕ РАЗМЕРЫ

ВОЗРАСТ, ЛЕТ	2	3	4	5	6	7	8	9	10	11	12
Рост	92	98	104	110	116	122	128	134	140	146	152
Обхват груди	54	56	58	60	62	65	68	71	74	77	80
Обхват талии	48	50	52	54	56	58	60	62	64	66	68
Обхват бедер	58	60	62	64	66	68	71	74	77	80	83
Дуга плечевого пояса сзади	26	27	28	29	30	31	32	33	34	35	36
Длина спины до талии	23	24	25	26	27	28	29	30,5	32	35	36,5
Длина переда до талии	25	26	27	28	29,5	31	32,5	34	35,5	37	38,5
Длина рукава	31,5	34	36,5	39	41	43,5	46	48,5	51	53,5	56

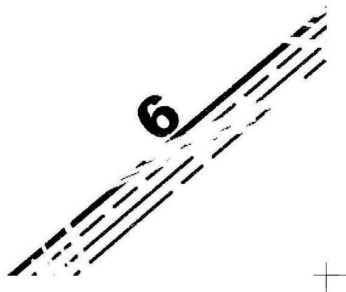
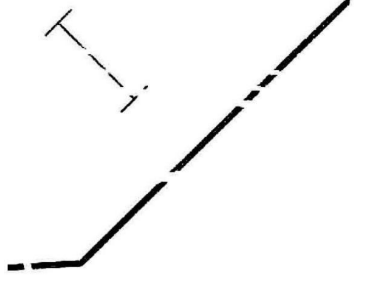
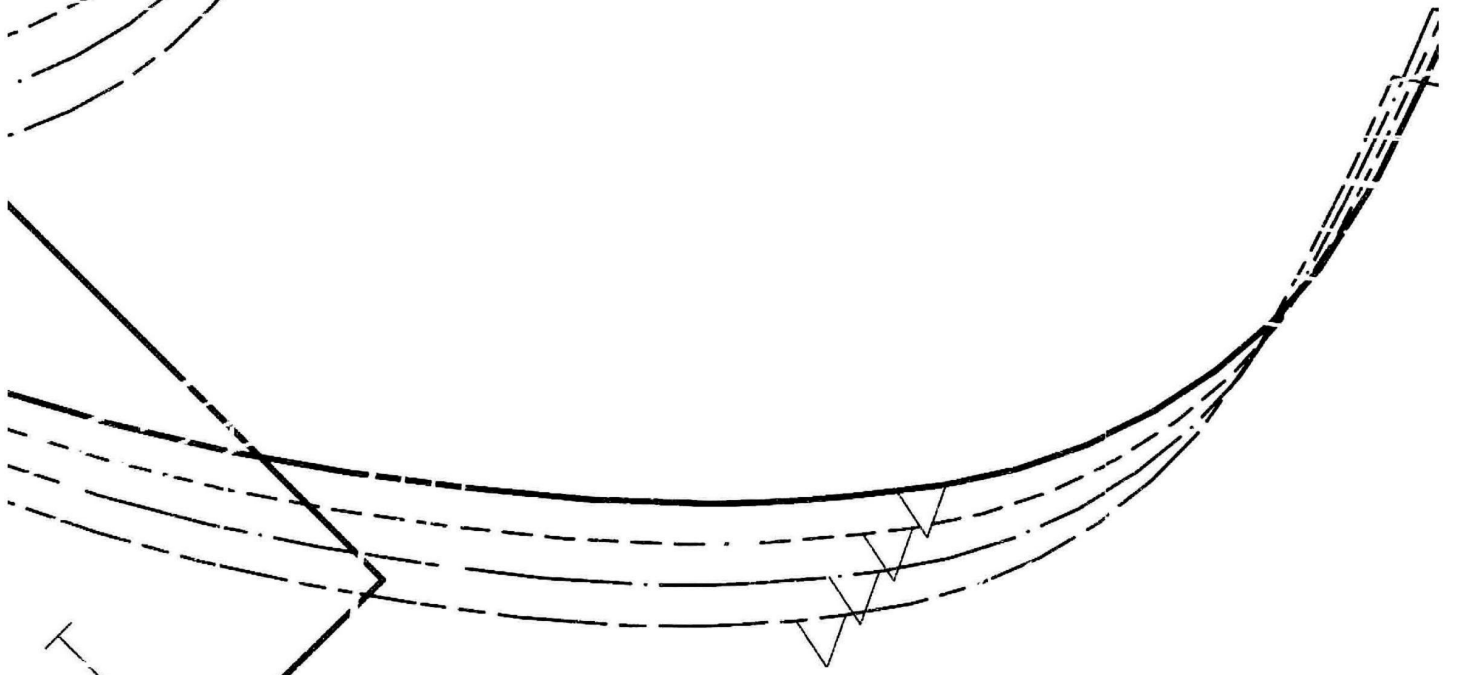
3x3

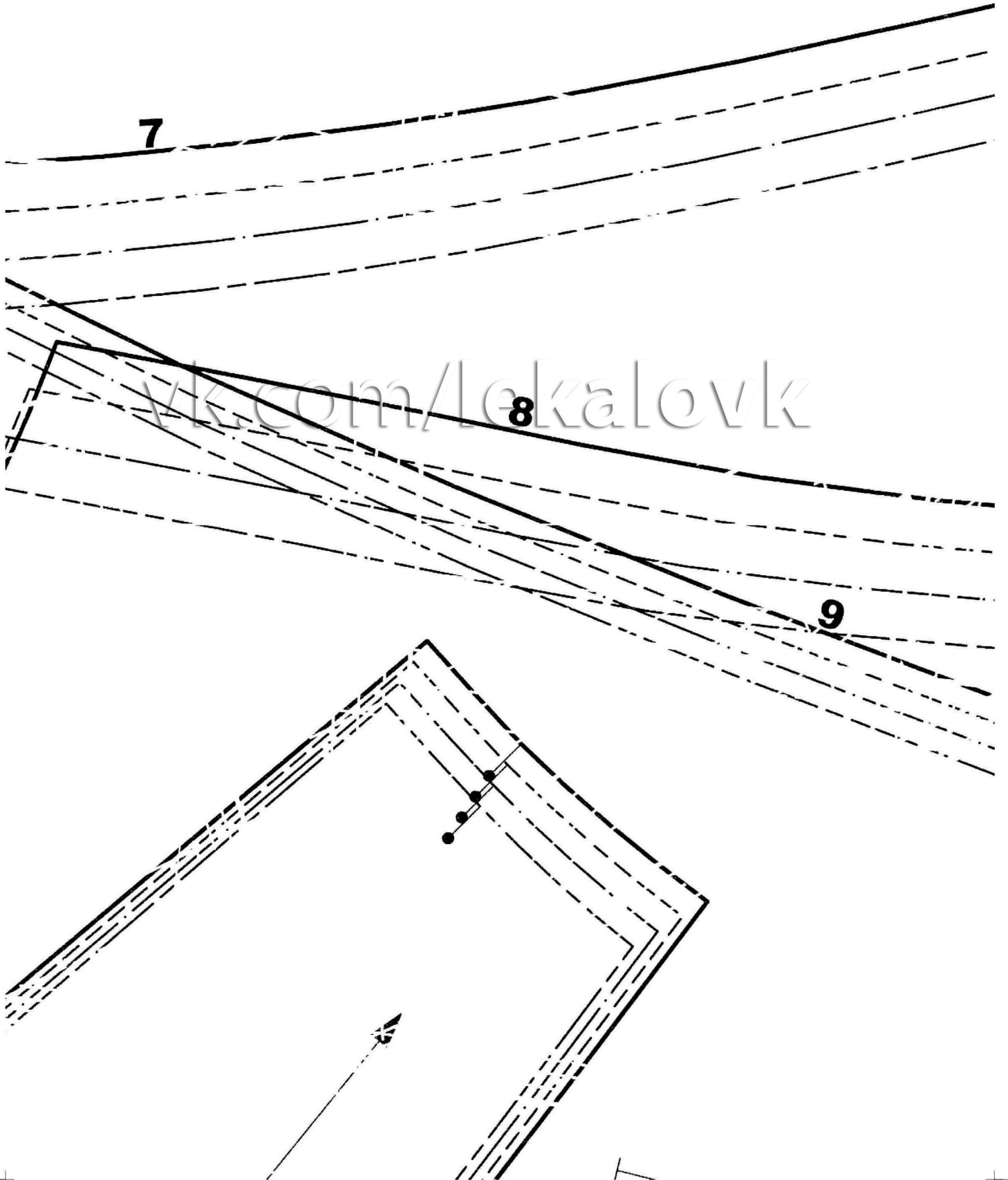


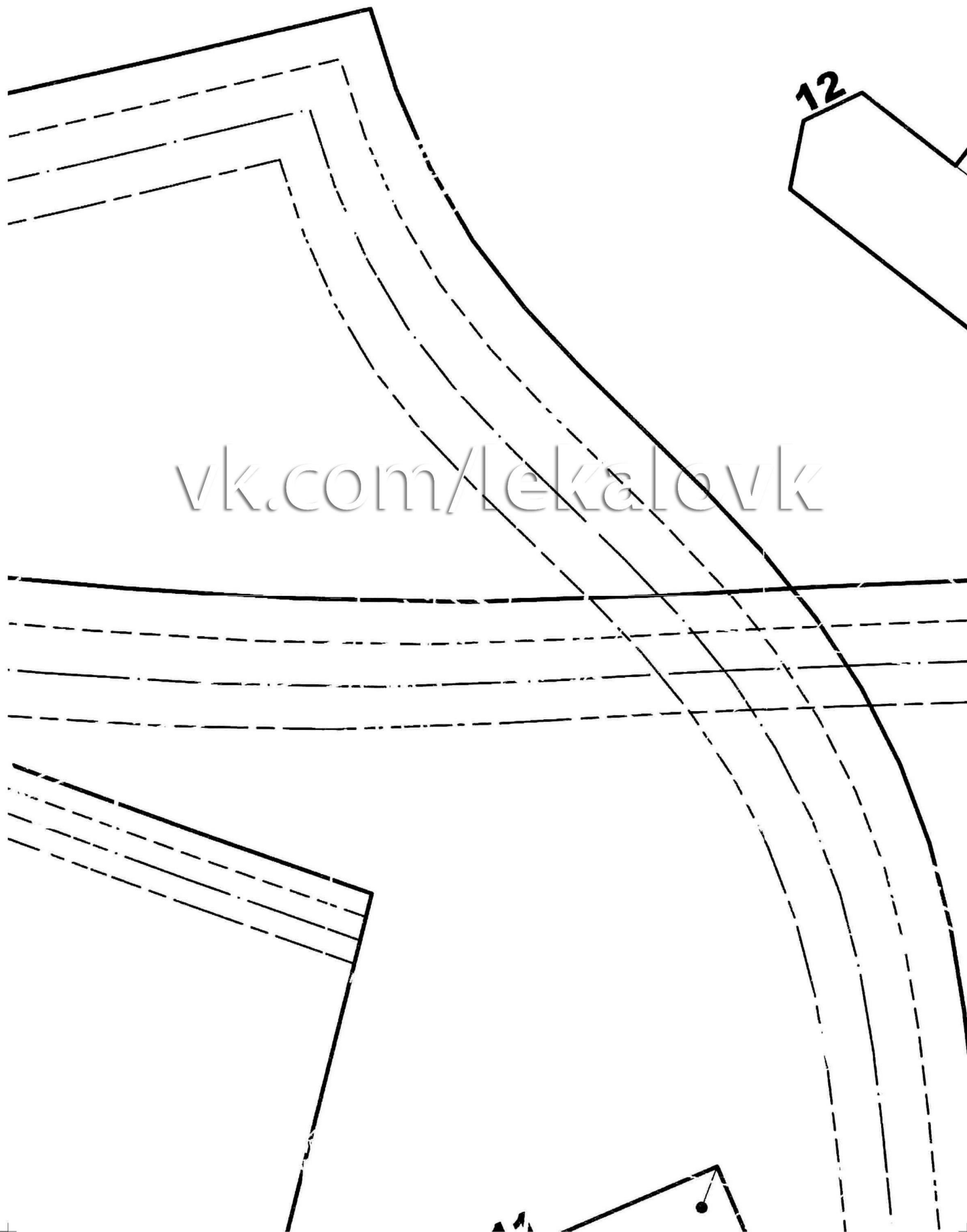
vk.com/lekalevka

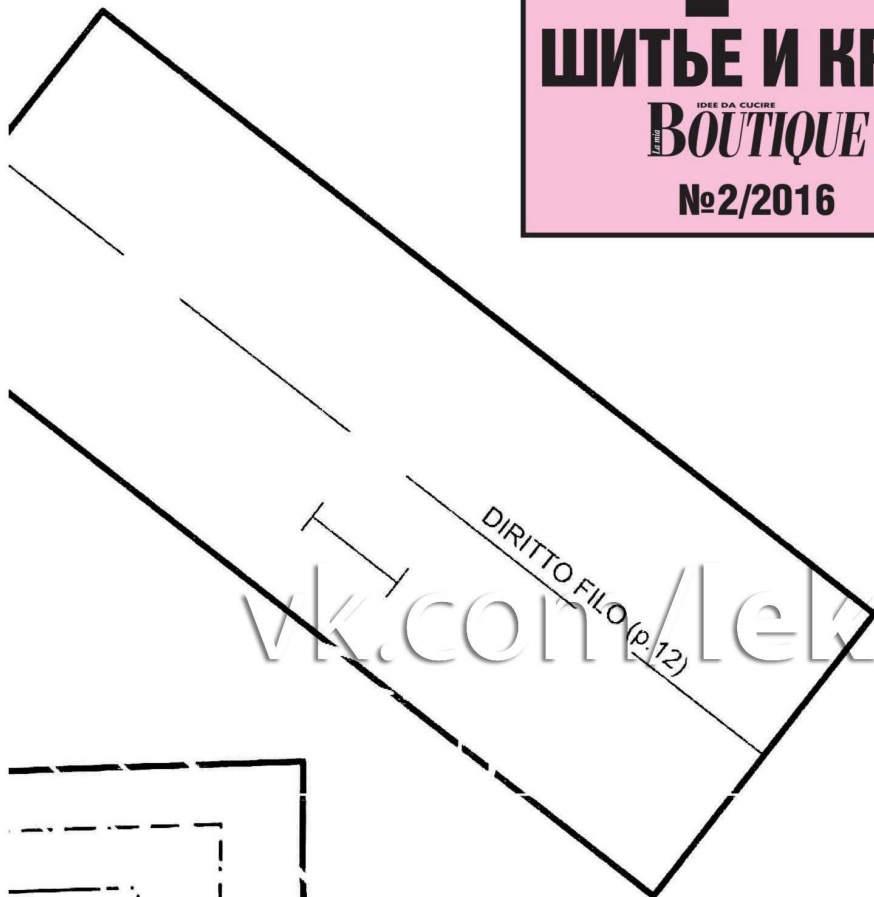


vk.com/lekalovk

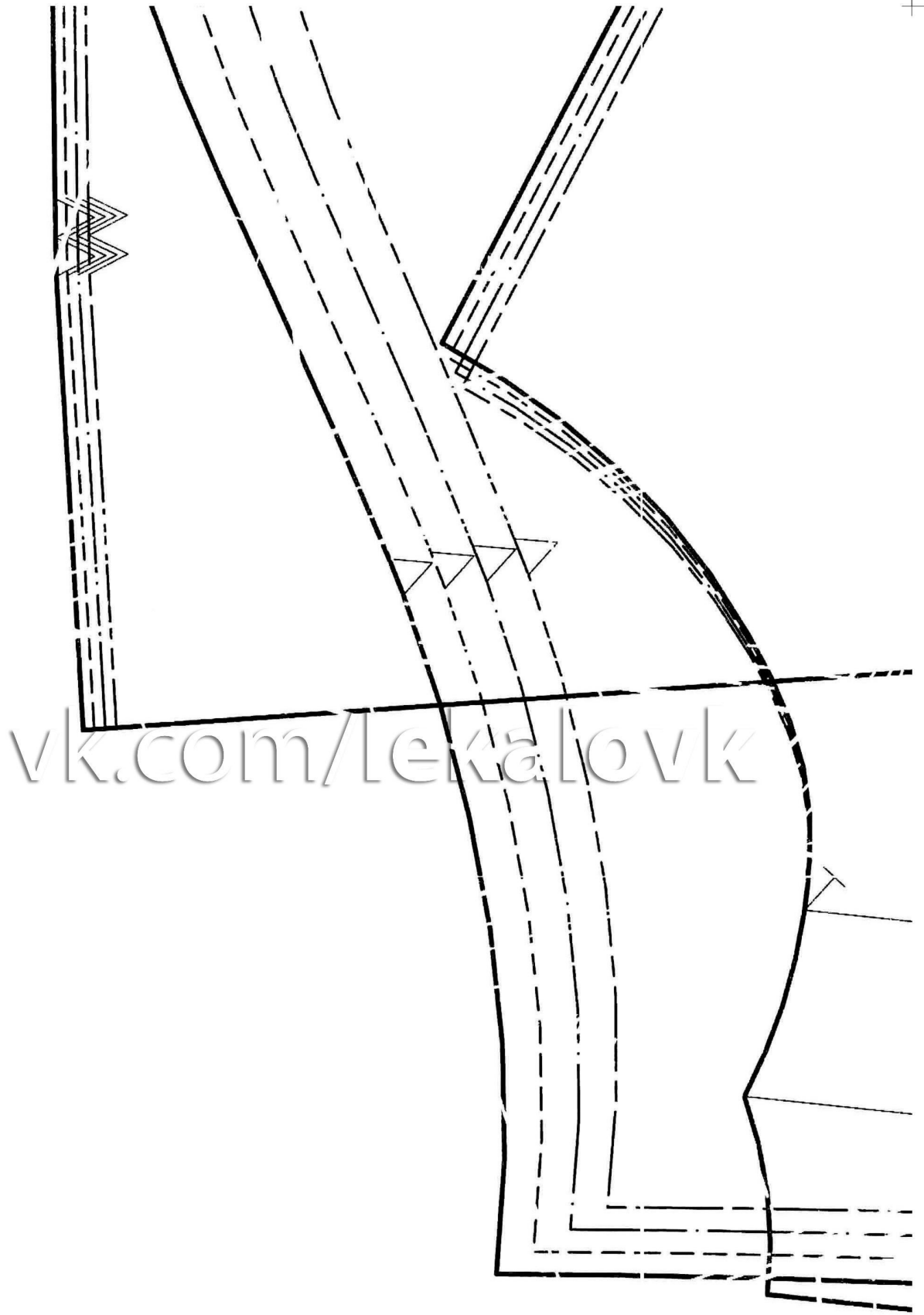


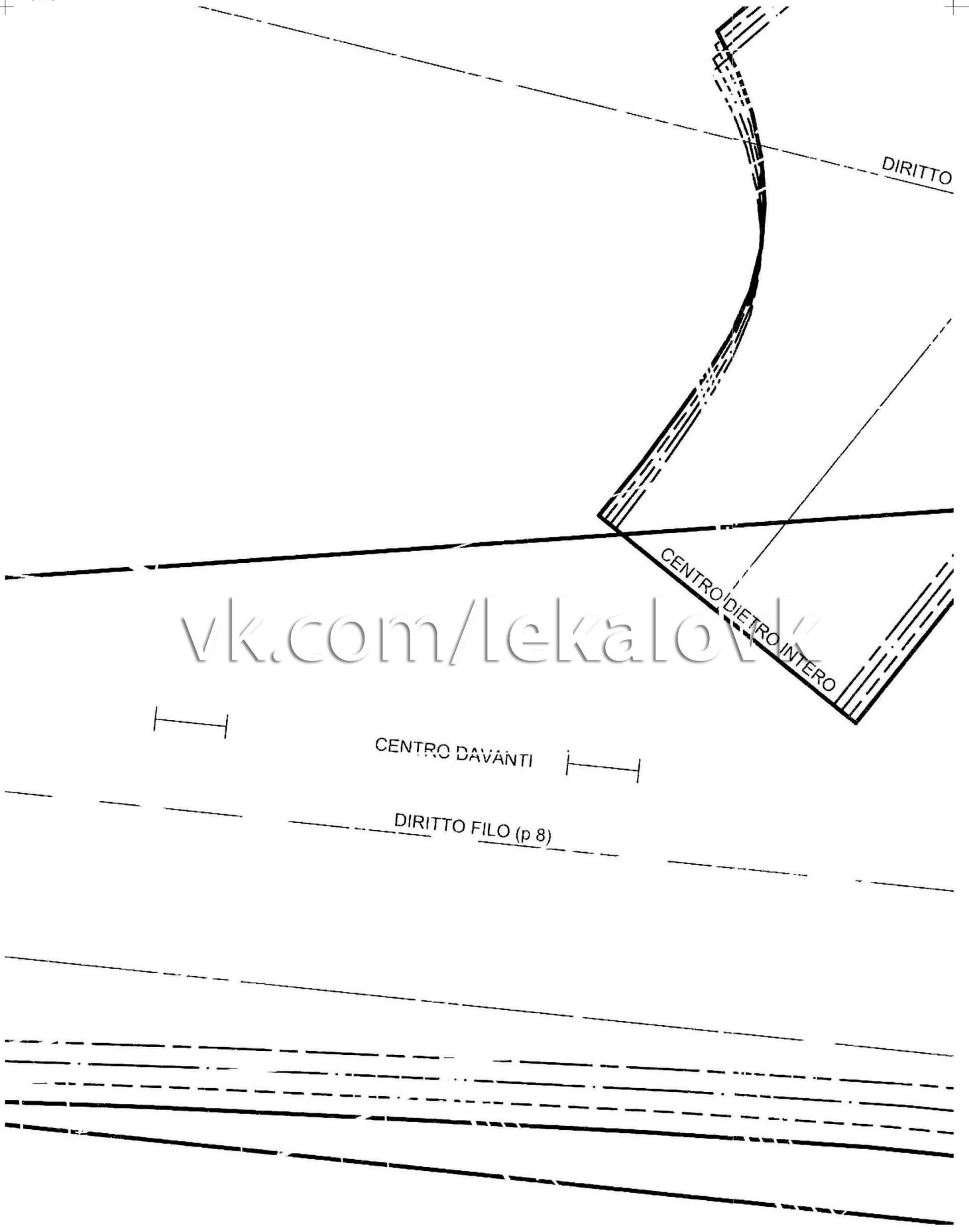


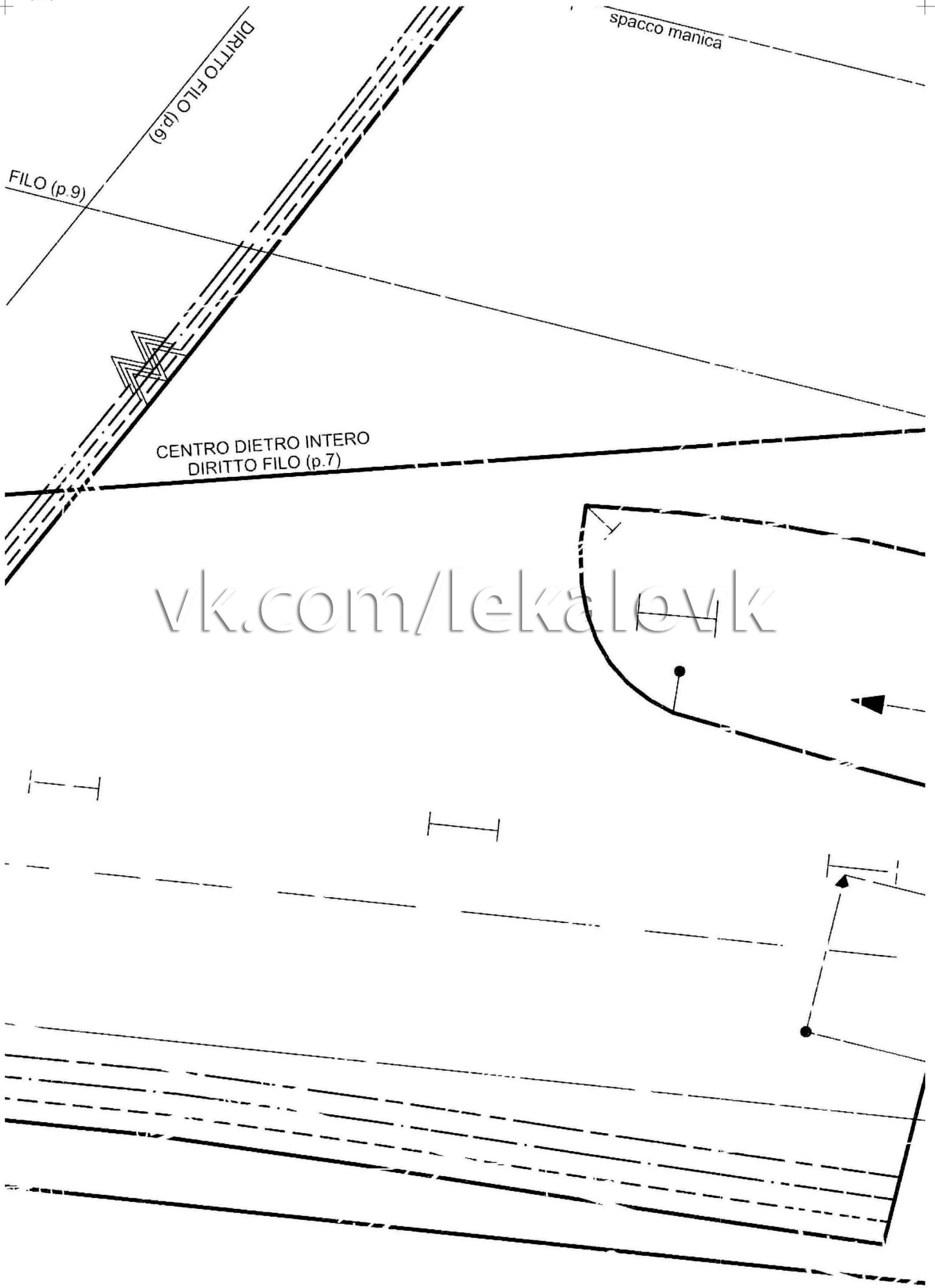




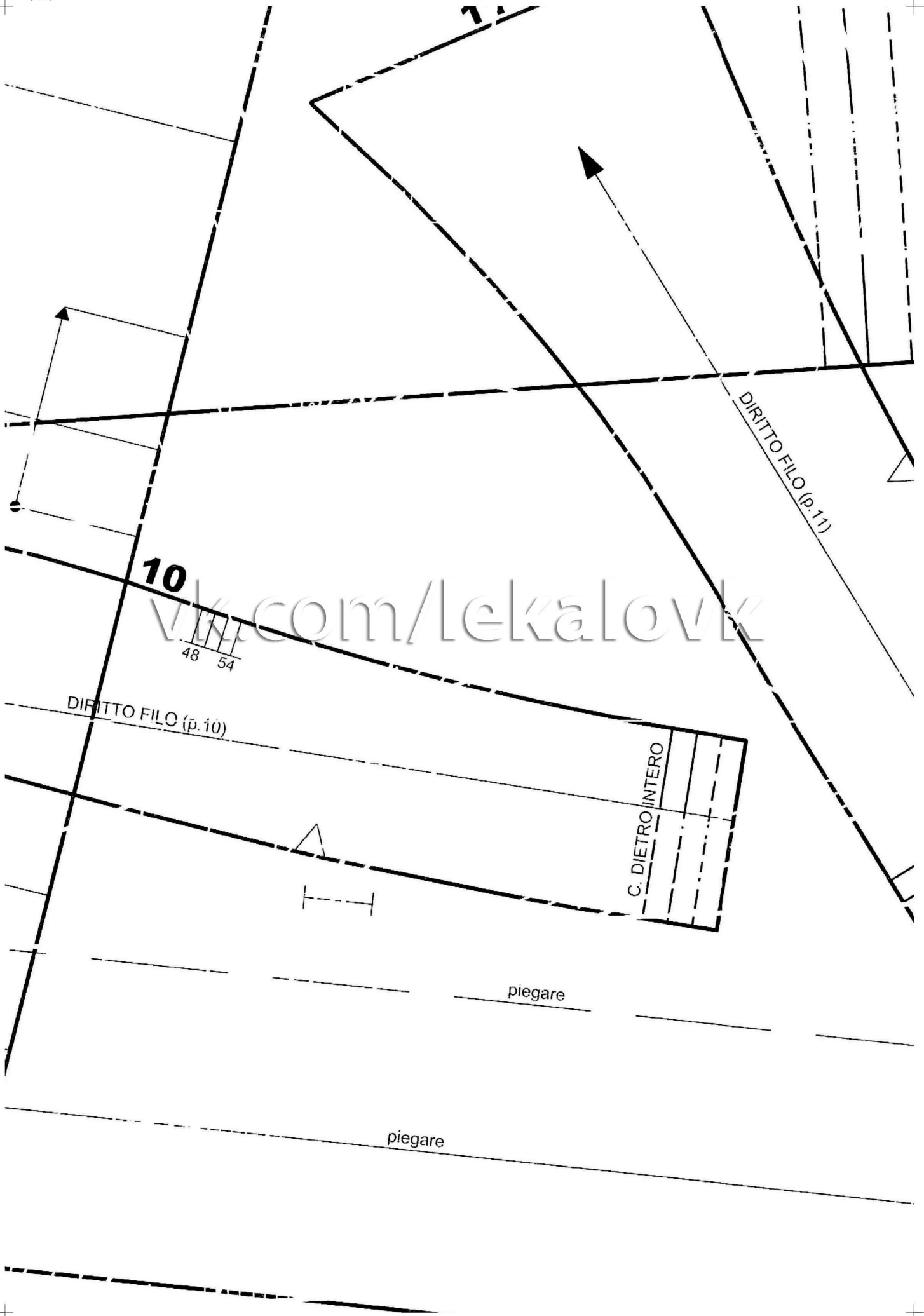
vk.com/lekalovk





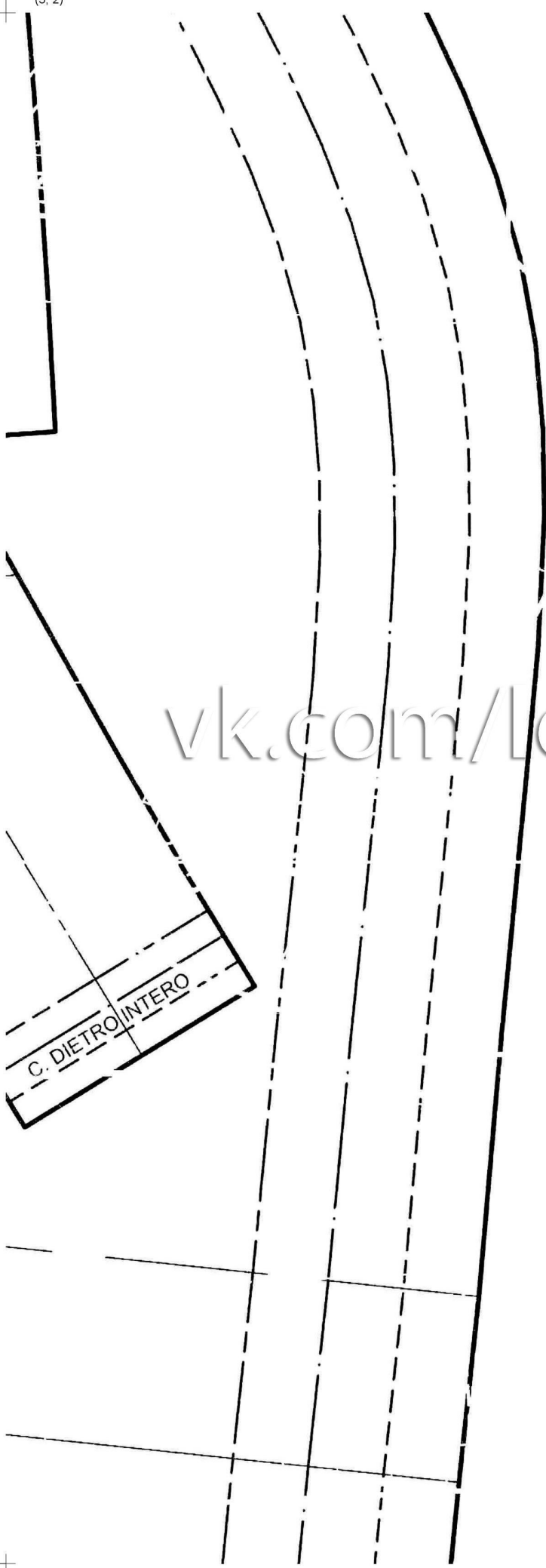


vk.com/lekalevk



www.com/lekalovk

(5.2)

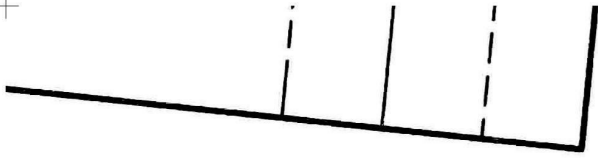


vk.com/lekalovk

vk.com/lekalovk

+

(5, 3)



+

+

vk.com/lekalovk