

p.S-M-L-XL



Лонгслив для мужчин

В зависимости от типа ткани как летняя рубашка или легкий свитер.

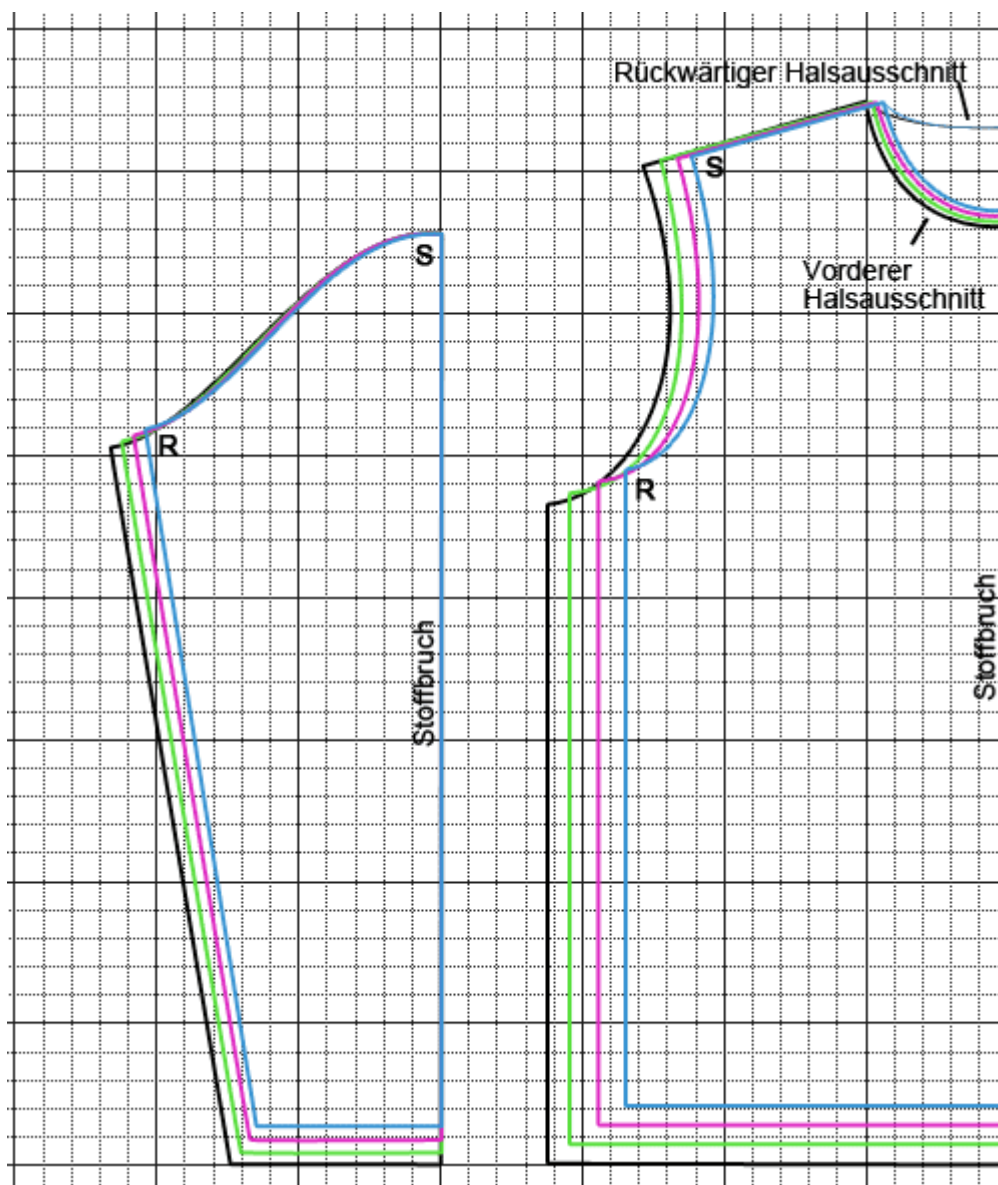
Свитер работает мало, поэтому лучше принимать на один размер больше.

Размеры

Рубашка доступны в размерах S, M, L и XL

- Синяя линия = S
- Розовая линия = M
- Зеленая линия = L
- Черная линия = XL

Жакета и пальто включены в раздел уже.



Verflixt und Zugenäht

www.schneidern-naehen.de

Schnittmuster – Pullover und Shirt für Herren



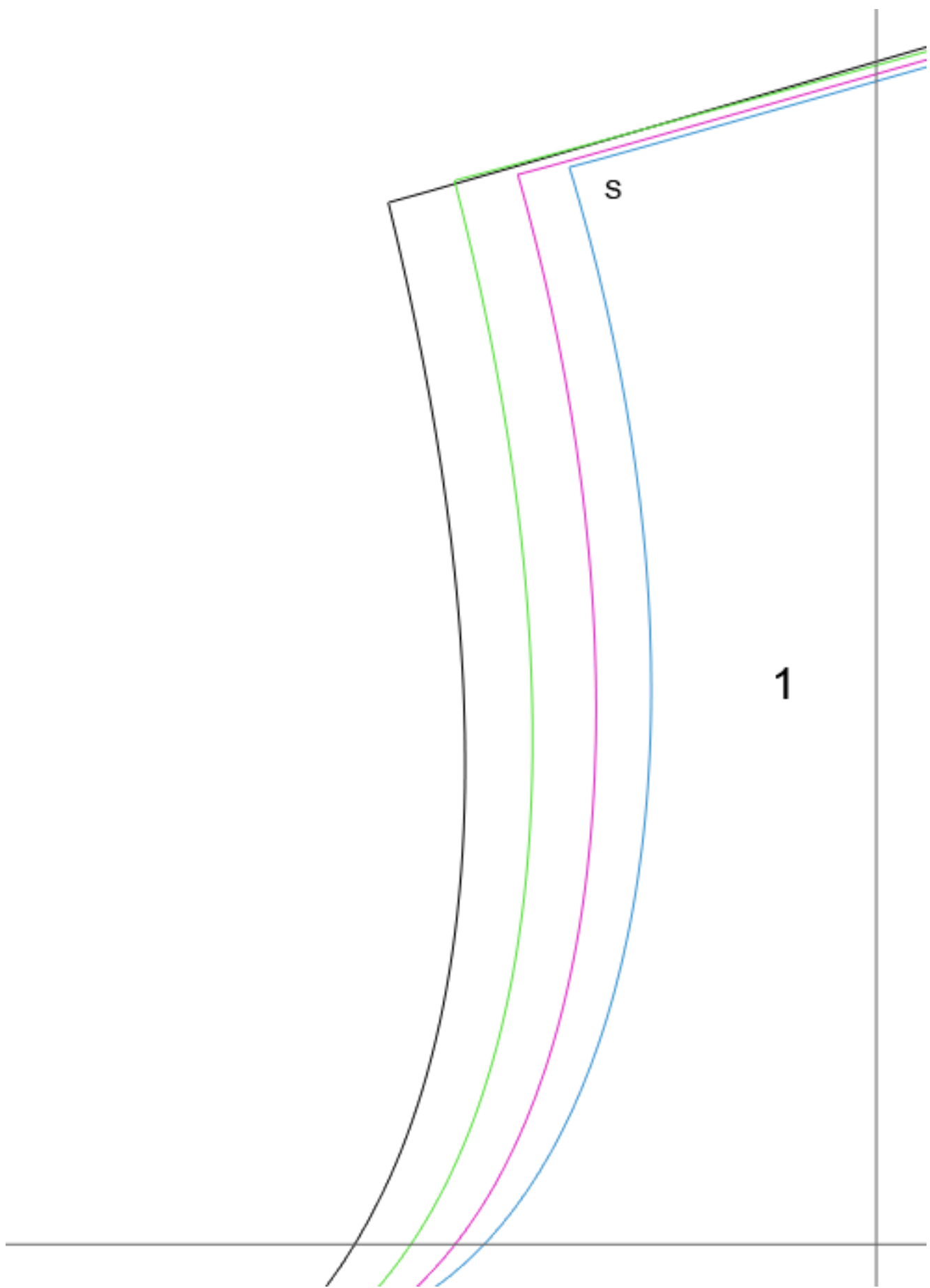
Drucken Sie das Schnittmuster aus. Dabei **Seitengröße beibehalten** und **nicht** an Seitengröße anpassen, sonst wird der Ausdruck verkleinert.

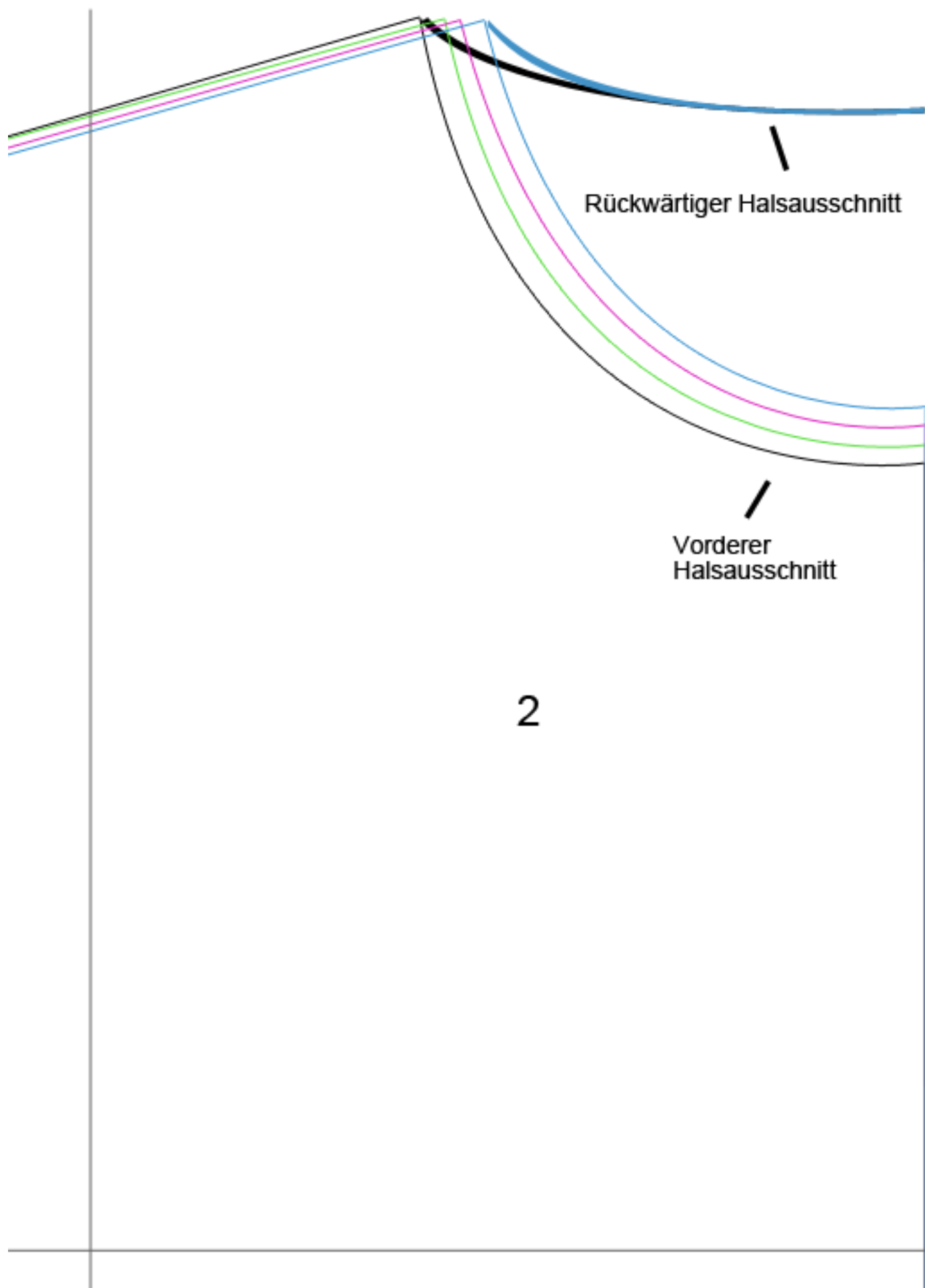
Kleben Sie die Schnittteile an den grauen Linien zusammen. Die Linien treffen aufeinander. Schneiden Sie dann das Schnittmuster in Ihrer Größe aus.

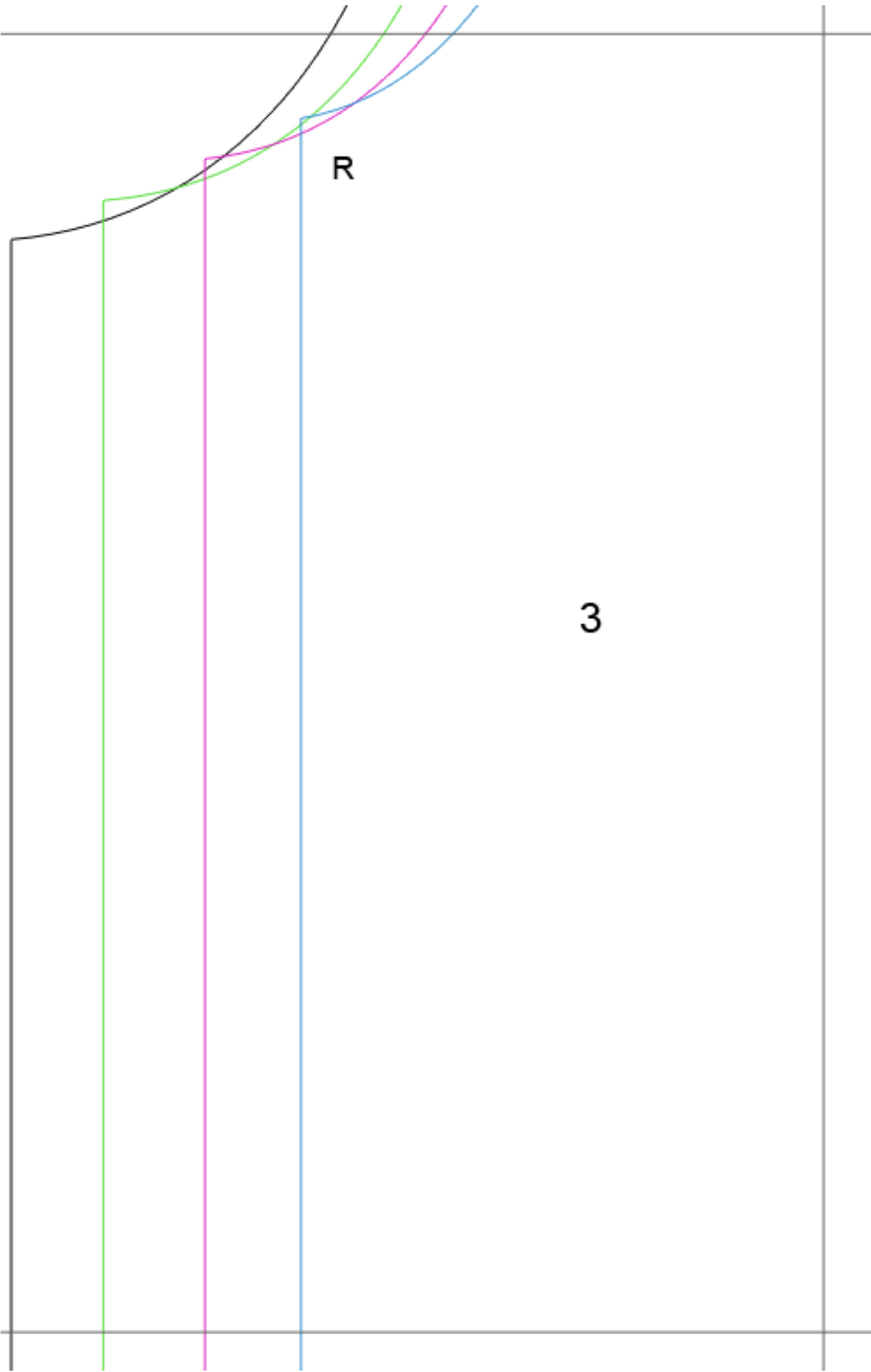
Übersicht

- Blau = Größe S
- Pink = Größe M
- Grün = Größe L
- Schwarz = Größe XL









4

Stoffbruch

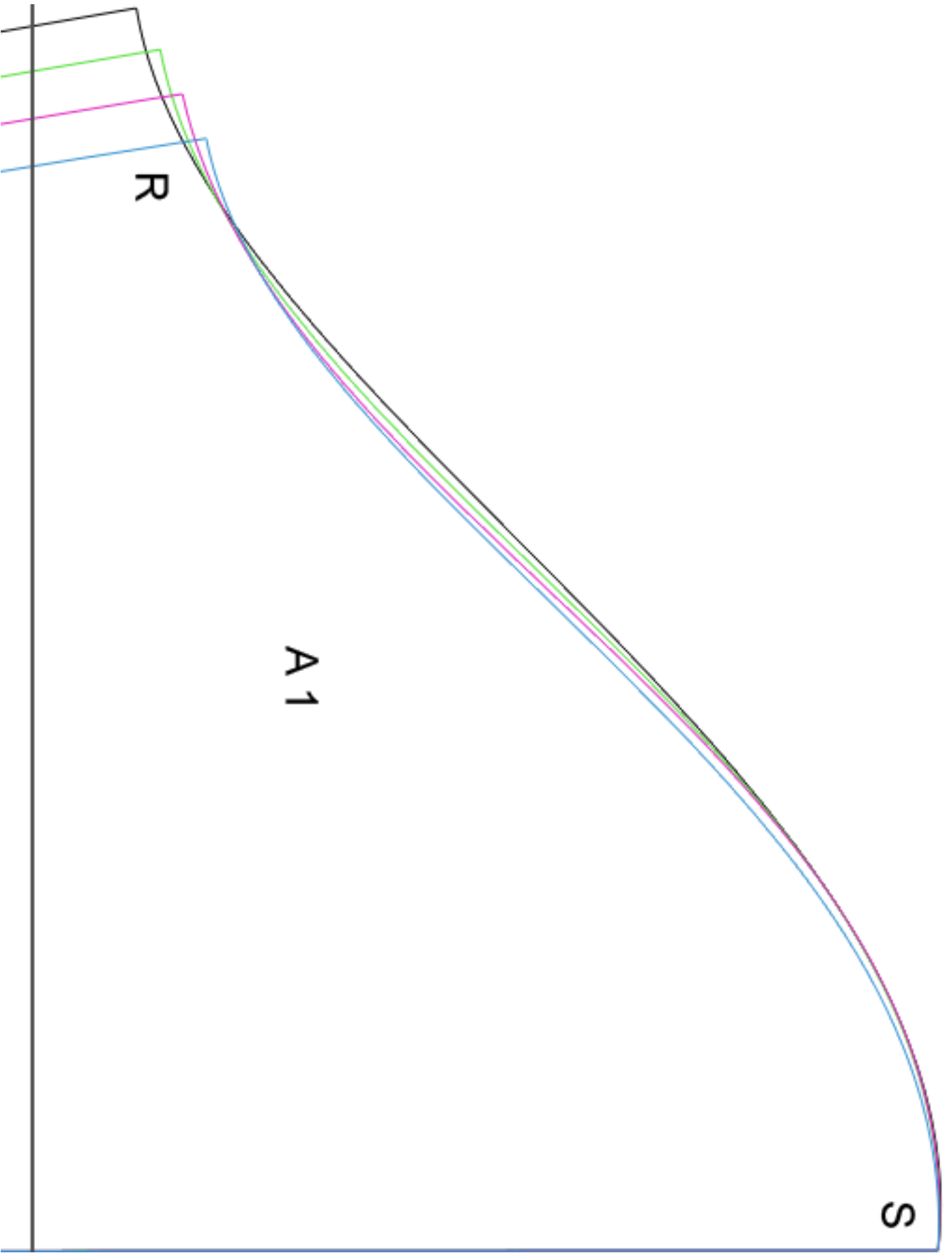


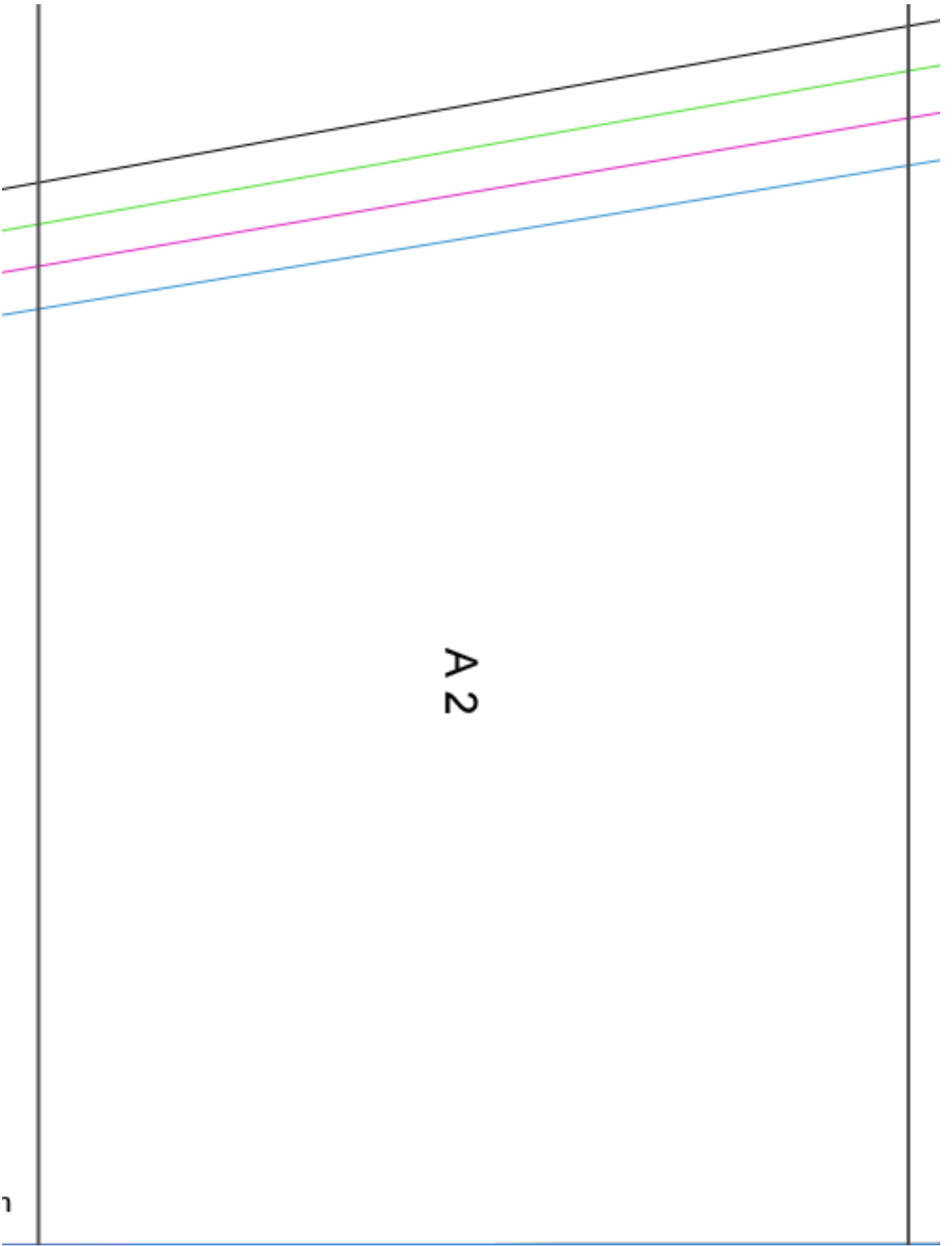
5



6

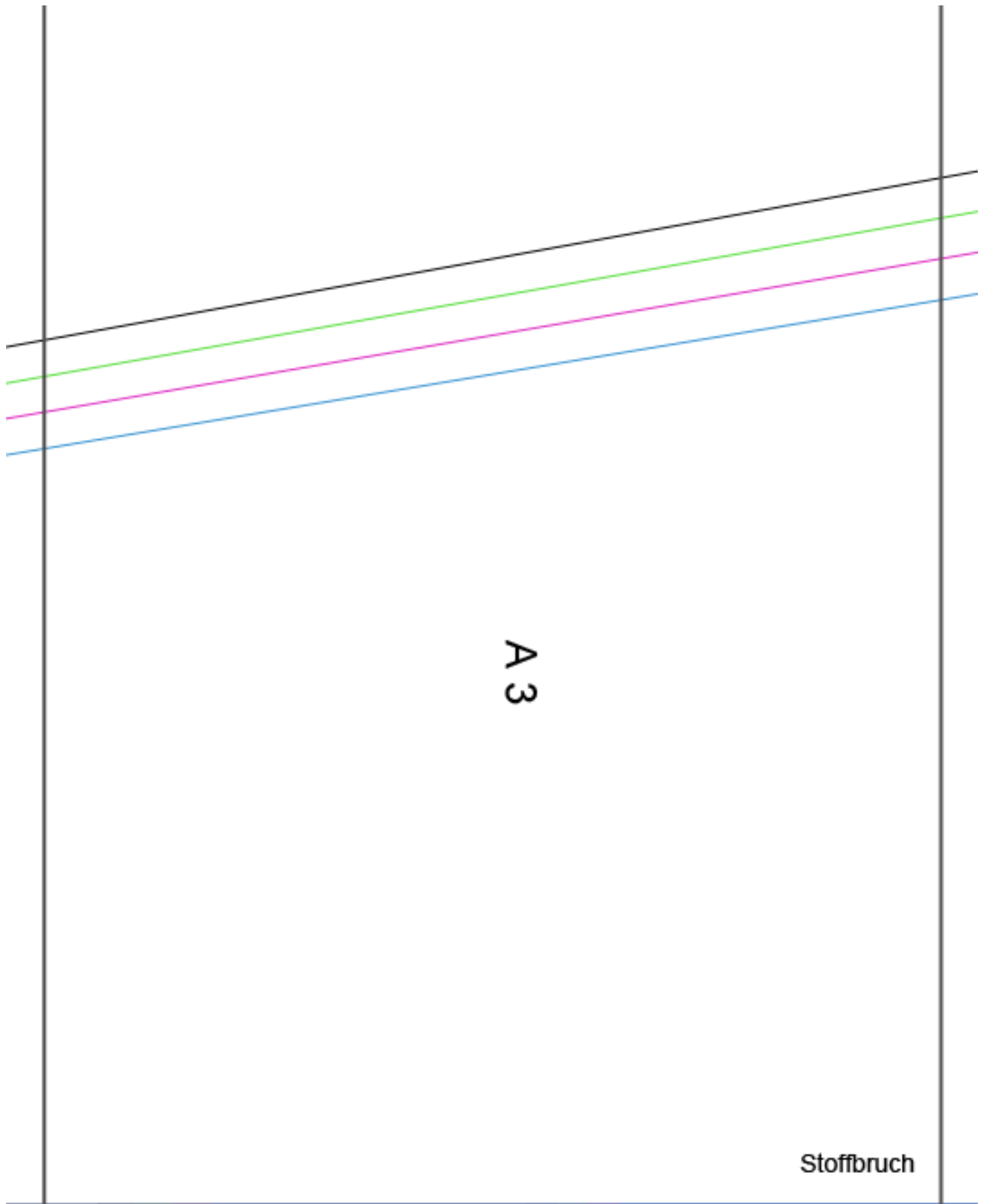
The image features a central black number '6'. Below it are four horizontal lines of different colors: black, blue, pink, and green, stacked from top to bottom. A vertical grey line is positioned to the left of the number and lines, and a vertical blue line is to the right. The top and bottom edges of the diagram are also defined by horizontal lines.

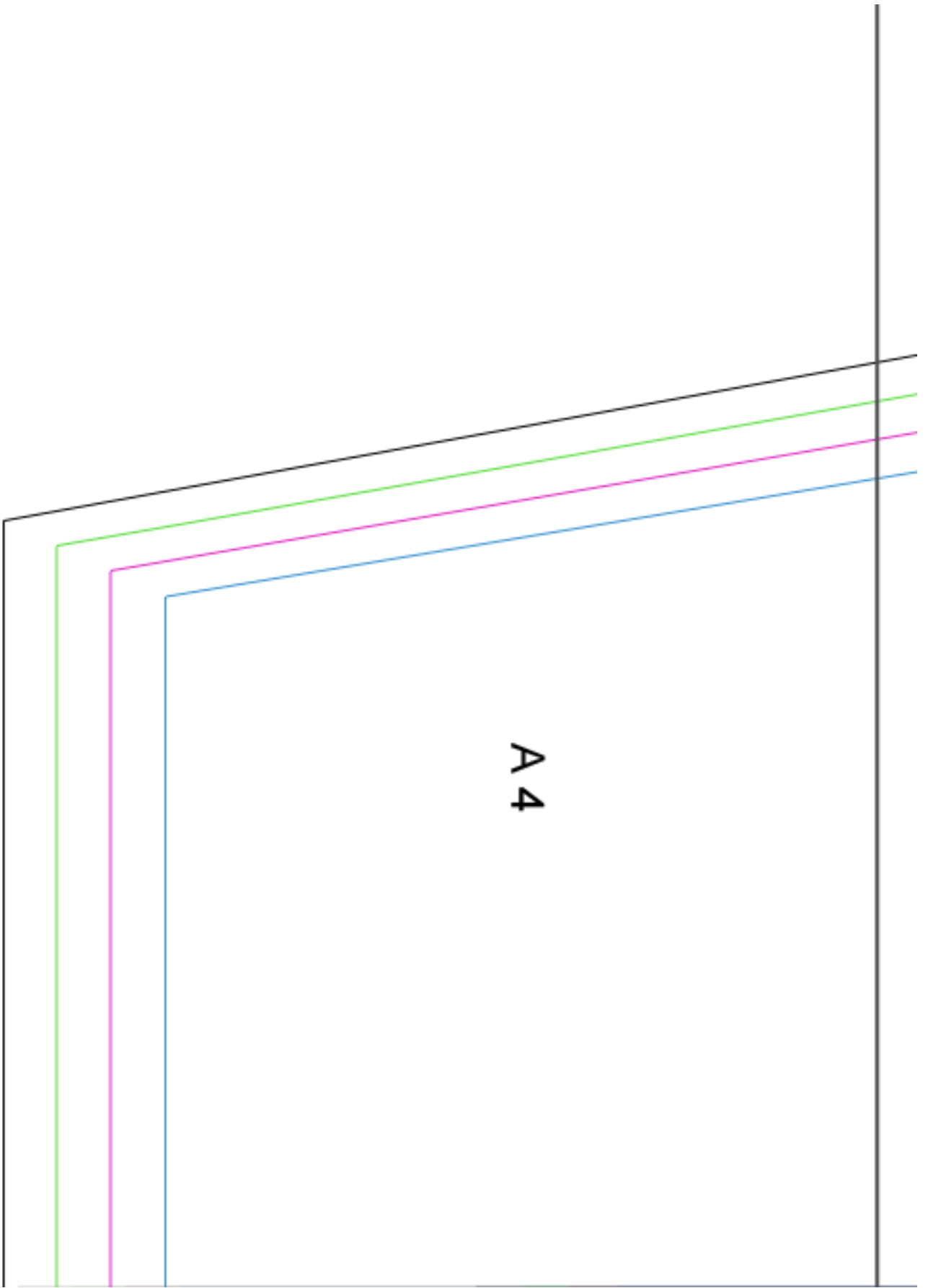




1

A 2





A 4