

# 144 Платье для девочки ●●

с воротником-вставкой

Размеры 104, 110, 116, 122, 128

Длина по спинке 49–52–54–57–60 см.

## Вам потребуется:

**Платье:** Ткань ники (бархат на трикотажной основе) 0,60–0,65–0,65–0,70–0,70 м шириной 150 см; флизелин G 785; 1 маленькая шарообразная пуговица.

**Воротник-вставка.** Ткань пике 0,40 м шириной 140 см; батист 0,25 м шириной 140 см; флизелин G 785; 5 маленьких пуговиц.

**Рекомендуемые ткани:** ткань ники или панбархат, держащие форму хлопчатобумажные ткани для воротника-вставки.

## Бумажная выкройка:

Перенести детали выкройки. Обратите внимание на линии и данные именно для модели 144. На детали 28 метки петель поставлены для размера 104. Для размеров 110–128 метку верхней петли поставить на таком же расстоянии от среза горловины, как у разреза 104. Метка нижней петли подходит для всех размеров. Метки остальных петель поставить между верхней и нижней метками с одинаковыми интервалами.

## Припуски:

На швы и по срезам — 1,5 см, на подгибку низа платья — 4 см, на подгибку низа рукавов — 2 см.

## Раскрой:

### Платье

Из ткани ники:

21 Перед со сгибом	1x
22 Спинка со сгибом	1x
23 Рукав	2x
25 Обтачка горловины переда со сгибом	1x
26 Обтачка горловины спинки со сгибом	1x

### Воротник-вставка

Из ткани пике:

27 Перед со сгибом	1x
28 Спинка	2x
29 Воротник	4x
30 Стойка воротника со сгибом	2x

Из батиста: детали 27 и 28.

**Прокладка:** см. детали на плане раскладки, выделенные серым цветом.

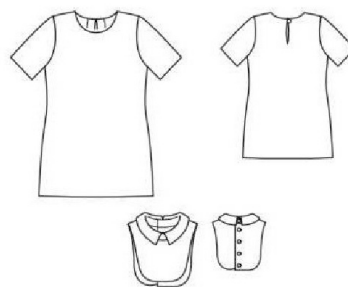
## Пошив:

### Платье

■ По линии середины спинки от среза горловины спинки вниз сметочными стежками разметить разрез длиной 11–11,5–12–12,5–13 см.

■ На платье и на обтачке горловины выполнить плечевые швы. Припуски швов разутюжить.

■ **Разрез спинки и горловины.** Обтачку горловины спинки приколоть к срезу горловины и к спинке поверх разметки разреза лицевой стороной к лицевой стороне. С изнаночной стороны вдоль среза горловины и вокруг разметки разреза спинки проложить строчку близко к размеченной линии разреза. Между швами выполнить разрез, в нижние уголки выполнить косые надсечки. Припуски шва по горловине срезать близко к шву, на участках скруглений — надсечь плотную к стежкам. Обтачку горловины отвернуть вверх и настрочить на припуски шва притачивания близко к шву на максимально возможную дли-



vk.com/burdaby

Детали 21–23, 25–30

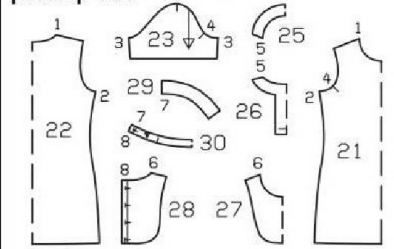
размер 104

размер 110

размер 116

размер 122

размер 128



## План раскладки

### Платье

Ткань ники шириной 150 см

STOFFBRUCH



STOFFBRUCH

STOFFBR.

70 CM

STOFFBR.

70 CM

STOFFBR.

70 CM

STOFFBR.

70 CM

STOFFBR.

70 CM

STOFFBR.

70 CM

STOFFBR.

70 CM

STOFFBR.

70 CM

STOFFBR.

70 CM

STOFFBR.

70 CM

STOFFBR.

70 CM

STOFFBR.

70 CM

STOFFBR.

70 CM

STOFFBR.

70 CM

STOFFBR.

70 CM

STOFFBR.

70 CM

STOFFBR.

70 CM

### Воротник-вставка

Ткань пике шириной 140 см

Ткань сложить вдвое лицевой стороной вовнутрь.

Обратите внимание на направление ворса ткани ники!

Обтачку отвернуть на изнаночную сторону, горловину и края разреза спинки приутюжить.

■ Выполнить боковые швы и швы рукавов.

Припуски на подгибку низа платья и низа рукавов заутюжить на изнаночную сторону и пришить вручную незатянутыми стежками.

■ Втачать рукава.

■ У верхнего конца разрез спинки закрыть на пуговицу и воздушную петлю.

**Воротник-вставка**

Шить так же, как описано для мод. 143.

## Сайт burdastyle.ru советует

Удобнее всего кроить подкладку по уже выкроенным основным деталям изделия. Подкладочную ткань разложите на ровной поверхности (большой стол, пол), приколите к ней булавками все детали из основной ткани, соблюдая направление долевой нити. Детали подкладки выкроите по контурам деталей кроя из основной ткани.