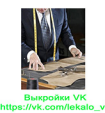


**выкройка слитного
купальника р.38-44**

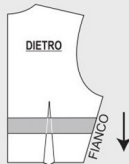


Выкройки VK
<https://vk.com/lekalovk>

КАК УДЛИНИТЬ ИЛИ УКРОТИТЬ ЛЕКАЛА ДЕТАЛЕЙ

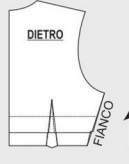
Удлинить лиф

Чтобы удлинить лиф, следует разрезать лекала переда и спинки по горизонтали на уровне середины бокового среза, раздвинуть части лекала до нужной длины и заклеить разрез полосой кальки.



Укоротить лиф

Чтобы укоротить лиф, следует заложить на лекала переда и спинки горизонтальную складку на уровне середины бокового среза, чтобы получились лекала нужной длины. Подклеить складку, внимательно следя, чтобы не перекосилась линия, показывающая направление долевой нити.



Удлинить юбку

Юбку удлиняют так же, как лиф, разрезая лекала переднего и заднего полотнищ юбки по линии бедер.



Удлинить брюки

Брюки удлиняют как лиф, разрезая лекала передней и задней половинок по линии колена.



КАК ИЗМЕРИТЬ ФИГУРУ РЕБЕНКА

Когда снимают размеры с ребенка, следует учитывать, что его фигура еще не сформирована, поэтому живот немного выступает вперед и линию талии определить сложно. Чтобы преодолеть это затруднение, можно завязать на талии узкий пояс или ленту.

1. Обхват груди: вокруг грудной клетки.
2. Обхват талии: вокруг талии.
3. Обхват бедер: по наиболее выступающим точкам бедер и ягодиц.
4. Длина переда до талии: от точки основания шеи (точка соединения шеи с плечом) до линии талии.
5. Длина юбки: от линии талии до точки над или под коленом.
6. Длина спины до талии: от седьмого (наиболее выступающего) шейного позвонка позвоночника до линии талии.
7. Дуга плечевого пояса сзади: по спине от одной плечевой точки до другой.
- 8/9. Длина рукава: от плечевой точки до локтя (длина до локтя) и плечевой точки до запястья (общая длина согнутой руки).
10. Длина ноги по внешней поверхности: от линии талии по внешней поверхности ноги до пола.
11. Длина ноги по внутренней поверхности: по внутренней поверхности ноги от промежности до пола.

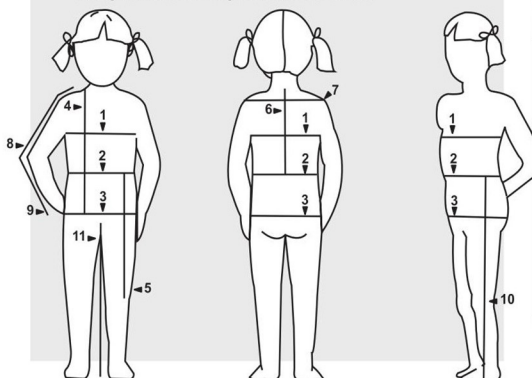


ТАБЛИЦА РАЗМЕРНЫХ ПРИЗНАКОВ ФИГУРЫ

Измеренные размеры приведены в сантиметрах и без прибавок на свободу облегания.

ЖЕНСКИЕ РАЗМЕРЫ

РАЗМЕР	38	40	42	44	46	48
Обхват груди	84	88	92	96	100	104
Обхват талии	60	64	68	72	76	80
Обхват бедер	88	92	96	100	104	108
Дуга плечевого пояса сзади	36	37	38	39	40	42
Длина спины до талии	39	39,5	40	40,5	41	41,5
Длина переда до талии	42	42,5	43	43,5	44	44,5
Высота проймы	19	19,5	20	20,5	21	21,5
Длина рукава (до локтя и до запястья)	28-54	29-58	30-59	31-60	32-61	33-62
Высота сидения	21,5	22	22,5	23	23,5	24
Высота груди	24	24,5	25	25,5	26	26,5

БОЛЬШИЕ ЖЕНСКИЕ РАЗМЕРЫ

РАЗМЕР	48	50	52	54	56	58	60
Обхват груди	104	108	112	114	118	122	126
Обхват талии	80	84	88	92	96	100	104
Обхват бедер	108	112	116	120	124	128	132
Дуга плечевого пояса сзади	42	44	46	47	47,5	48	48,5
Длина спины до талии	41,5	42	42,5	43	43,5	44	44,5
Длина переда до талии	44,5	45	45,5	46	46,5	47	47,5
Высота проймы	21,5	22	22,5	23	23,5	24	24,5
Длина рукава (до локтя и до запястья)	33-62	33,5-62,75	34-63,5	34,5-64,25	35-64,75	35,5-65,25	36-65,75
Высота сидения	24	24,5	25	25,5	26	26,5	27
Высота груди	26,5	27	27,5	28	28,5	29	29,5

МУЖСКИЕ РАЗМЕРЫ

РАЗМЕРЫ	44	46	48	50	52	54
Рост	173	176	178	181	185	187
Обхват груди	88	92	96	100	104	108
Обхват талии	76	80	84	88	92	96
Обхват бедер	92	96	100	104	108	112
Обхват шеи	37	38	39	40	41	42
Дуга плечевого пояса сзади	43	44	45	46	47	48
Длина спины до талии	46	47	48	49	50	51
Длина ноги по внешней поверхности до колена и до пола (длина брюк)	56-102	57-104	58-108	59-108	60-110	61-112
Высота сидения	23	23,5	24	24,5	25	25,5
Высота проймы	23	23,5	24	24,5	25	25,5
Длина рукава (до локтя и до запястья)	36-63	37-64	38-65	39-66	40-67	41-68

ДЕТСКИЕ РАЗМЕРЫ

ВОЗРАСТ, ЛЕТ	2	3	4	5	6	7	8	9	10	11	12
Рост	92	98	104	110	116	122	128	134	140	146	152
Обхват груди	54	56	58	60	62	65	68	71	74	77	80
Обхват талии	48	50	52	54	56	58	60	62	64	66	68
Обхват бедер	58	60	62	64	66	68	71	74	77	80	83
Дуга плечевого пояса сзади	26	27	28	29	30	31	32	33	34	35	36
Длина спины до талии	23	24	25	26	27	28	29	30,5	32	35	36,5
Длина переда до талии	25	26	27	28	29,5	31	32,5	34	35,5	37	38,5
Длина рукава	31,5	34	36,5	39	41	43,5	46	48,5	51	53,5	56

20 ЦЕЛЬНЫЙ КУПАЛЬНИК ■ РАЗМЕРЫ 38/40/42/44

ЛИСТ-ВКЛАДЫШ G ■ ЧЕРНЫЕ ЛИНИИ

— — — — — размер 38
— — — — — размер 40
- - - - - размер 42
————— размер 44



ВАМ ПОТРЕБУЕТСЯ:

- 70 см (разм. 38/40), 75 см (разм. 42/44) эластичной однотонной лайкры шириной 100 см
- 70 см контрастной (черной) эластичной кружевной тесьмы с фестонами по сторонам, ширина – 8 см
- 70 см (разм. 38/40), 75 см (разм. 42/44) контрастного (черного) эластичного шнура (= эластичная тесьма «в трубе»)
- 2,50 (2,60-2,70-2,80) м прозрачной эластичной ленты шириной 3 мм (усиление)
- контрастные (черные) нитки (отделочные строчки)

ВНИМАНИЕ! Метраж кружевной тесьмы зависит от ширины фестонов. Фестоны кружева по сторонам выреза спинки должны располагаться симметрично, узор не должен нарушаться.

ВНИМАНИЕ! Данное изделие следует шить только из указанных материалов, используя иглу и стежки, предназначенные для эластичных материалов, обрабатывая срезы оверлоком.

ДЕТАЛИ ИЗДЕЛИЯ

Скопировать лекала деталей.

СПИНКА КУПАЛЬНИКА

12

ПЕРЕД КУПАЛЬНИКА

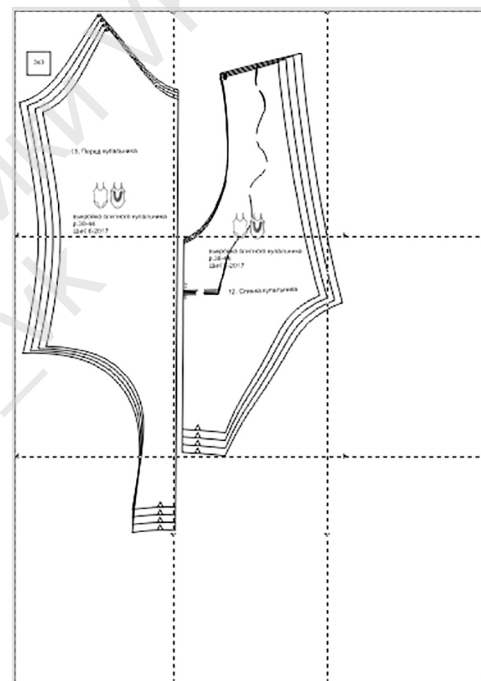
13

ПЛАН РАСКЛАДКИ

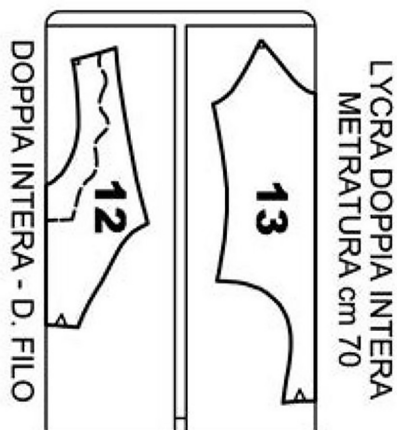
На материале, сложенном в сгиб кромками встык, разложить лекала деталей, как показано на схеме. Выкроить детали с припусками на швы по 7 мм. Выкроить без припусков срезы горловины переда и спинки, срезы выреза спинки и срезы вырезов для ног.

ОПИСАНИЕ РАБОТЫ

- Наложить изнаночной стороной по куску кружевной тесьмы по разметке на каждую сторону выреза спинки с лицевой стороны, оставляя фестоны выступать. Обрезать излишки у поперечных срезов тесьмы, оставляя 1 см на припуски. Приподнять фестоны кружевной тесьмы с изделия. Стачать поперечные срезы двух кусков тесьмы у средней линии спинки коротким декоративным зигзагом. Обрезать излишки припусков кружева.
- Отрезать кусок прозрачной эластичной ленты (для усиления) чуть короче выреза спинки. Вкладывая растянутую эластичную прозрачную ленту, обработать вырез спинки тонким оверлоком контрастными (черными) нитками.
- Опустить фестоны изнаночной стороной на лицевую сторону спинки. Растянуть прозрачную эластичную ленту и кружево. По контуру фестонов проложить строчку в край. Продолжить строчку по вырезу спинки.
- Соединять детали, обрабатывая припуски зигзагообразной строчкой.
- Выполнить боковые швы. Настрочить двойной строчкой.
- Стачать шаговые срезы. Заутюжить обработанные припуски на спинку. Настрочить на расстоянии 5 мм от шва.
- Обработать срезы горловины/пройм, вкладывая прозрачную эластичную ленту, как было сделано для выреза спинки. Обработать срезы тонким оверлоком контрастными (черными) нитками. Аналогично обработать срезы вырезов для ног.
- Подогнав по размеру, отрезать, добавляя на припуски, два куска эластичного шнура. Мы советуем 29 (30-31-32) см. Подложить поперечные срезы бретелей под углы горловины/пройм переда и под горловину спинки. Закрепить обметочными стежками в начале и в конце строчек отделки горловины.



ALTEZZA cm 100



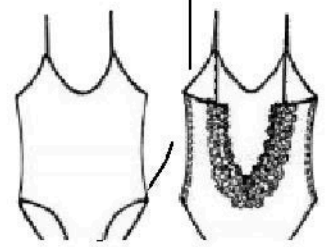
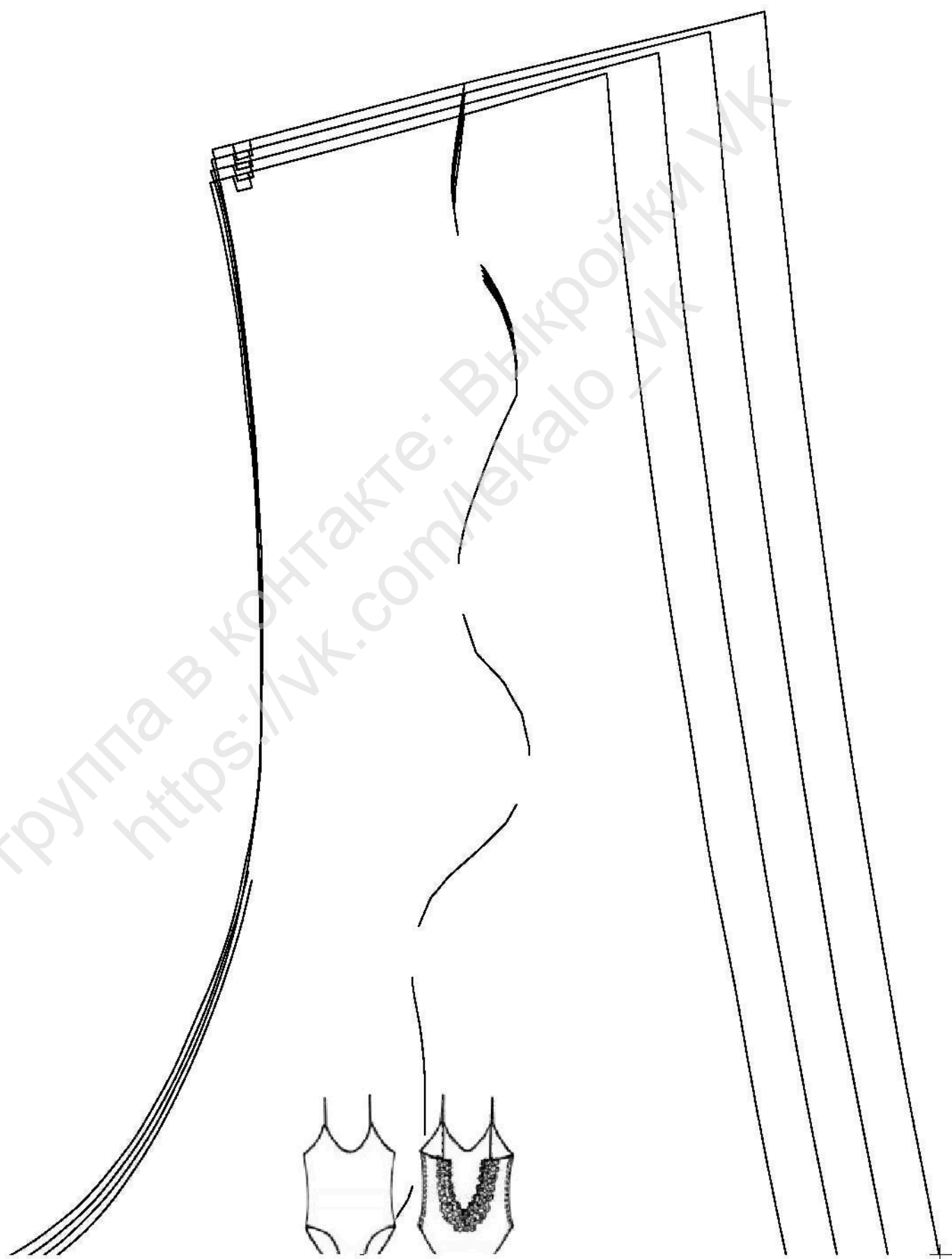
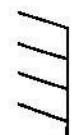
3x3

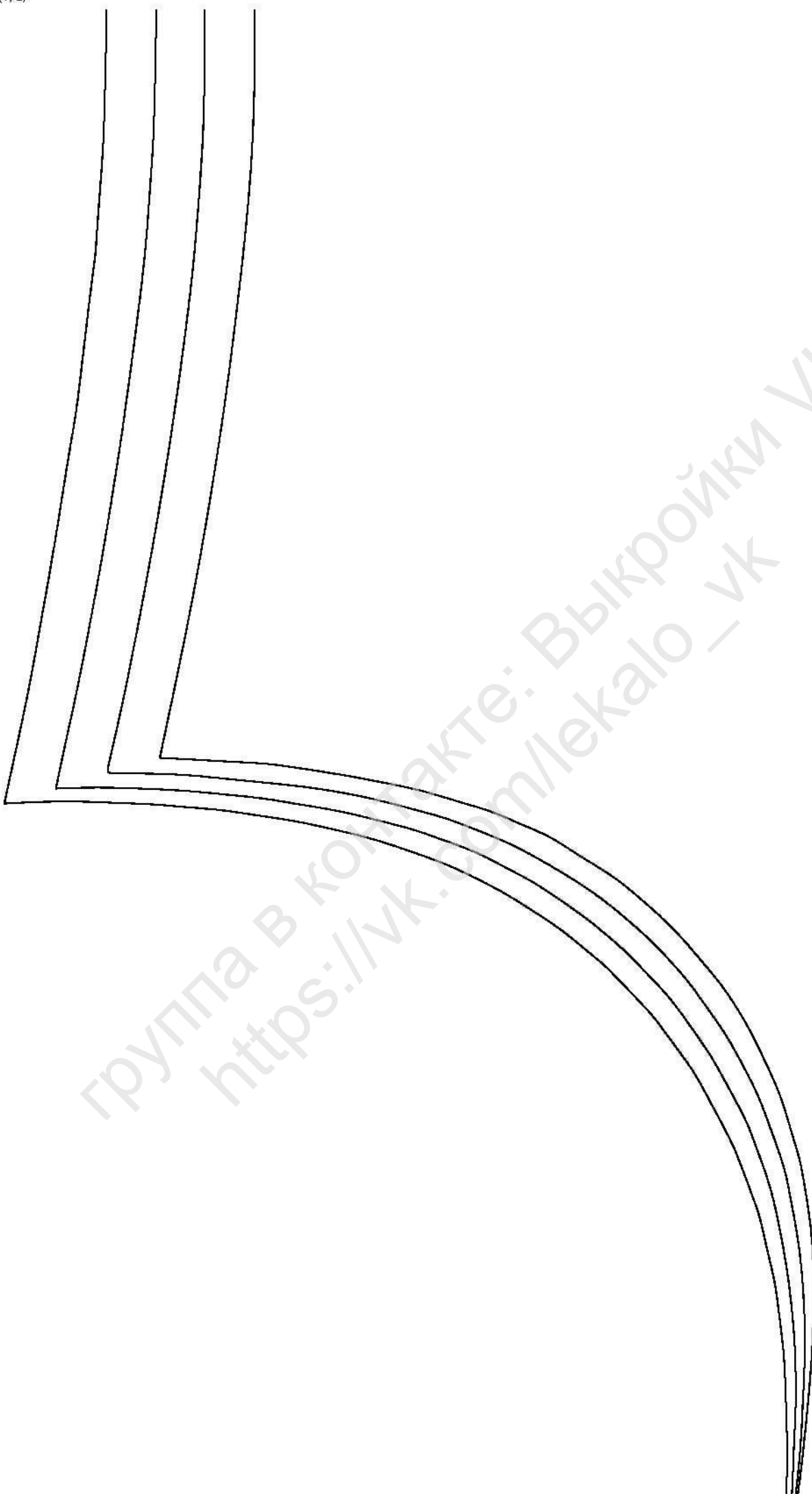


13. Перед купальника



выкройка слитного купальника
р.38-44
Шик 6-2017





Группа в контакте: Выкройки VK
<https://vk.com/lekalovk>

выкройка слитного купальника
р.38-44
Шик 6-2017

44

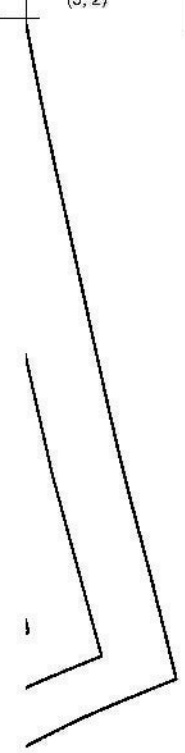
38

12. Спинка купальника

Группа в контакте: Выкройки ШК
<https://vk.com/lekalovsk>

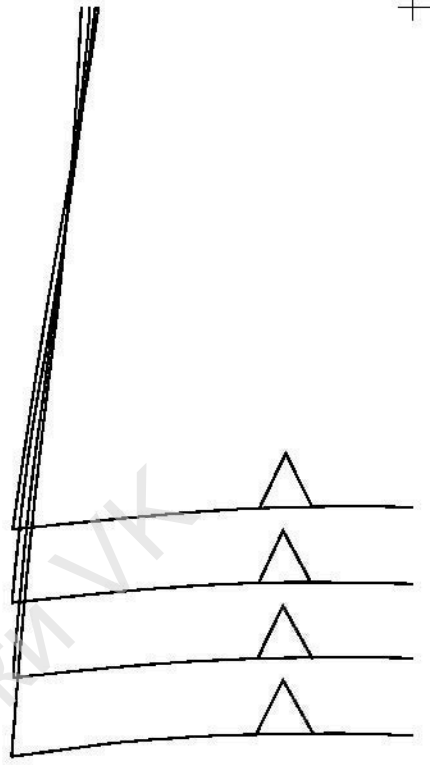


(3, 2)



Группа в контакте: Выкройки VK
<https://vk.com/lekalovk>





Группа в контакте: Выкройки VK
<https://vk.com/lekalovk>

Группа в контакте: Выкройки VK
<https://vk.com/lekalovk>