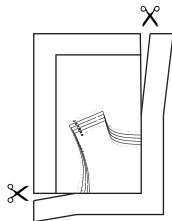


Schnittmuster drucken

1. Öffnen Sie die PDF-Datei (z.B. im Adobe Reader)
2. **Wichtig:** Stellen Sie in den Druckeigenschaften „tatsächliche Größe“ ein, sodass der Ausdruck nicht skaliert wird. Drucken Sie diese erste Seite aus und überprüfen Sie die Maße des Kontrollkästchens.
3. Sind alle Einstellungen in Ordnung, drucken Sie die restlichen Seiten aus. Sie können farbig oder schwarz-weiss drucken.

Schnittmuster zusammenkleben

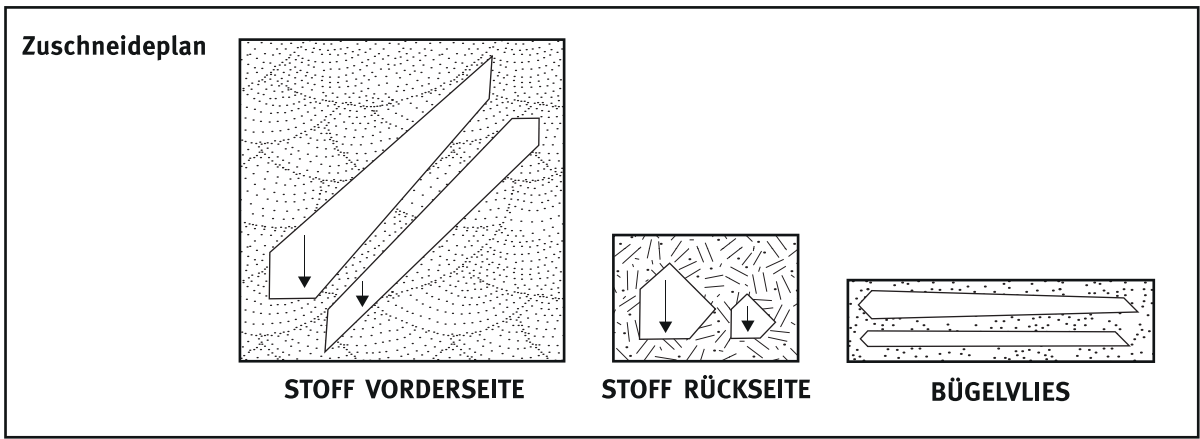
1. Schneiden Sie jeweils den rechten und unteren Rand ab.



10 X 10 cm

Kontrollkästchen - bitte nachmessen und prüfen, ob Breite/Höhe exakt 10 cm betragen

2. Kleben Sie die Seiten aneinander (mit einem Klebestift oder transparentem Klebeband). Die Linien, sowie die identischen Zahlen und Buchstaben treffen dabei aufeinander. Starten Sie mit den Reihen und kleben Sie dann die einzelnen Reihen an der oberen, bzw. unteren Kante, aneinander.
3. Schneiden Sie die einzelnen Schnittteile in Ihrer Konfektionsgröße aus.

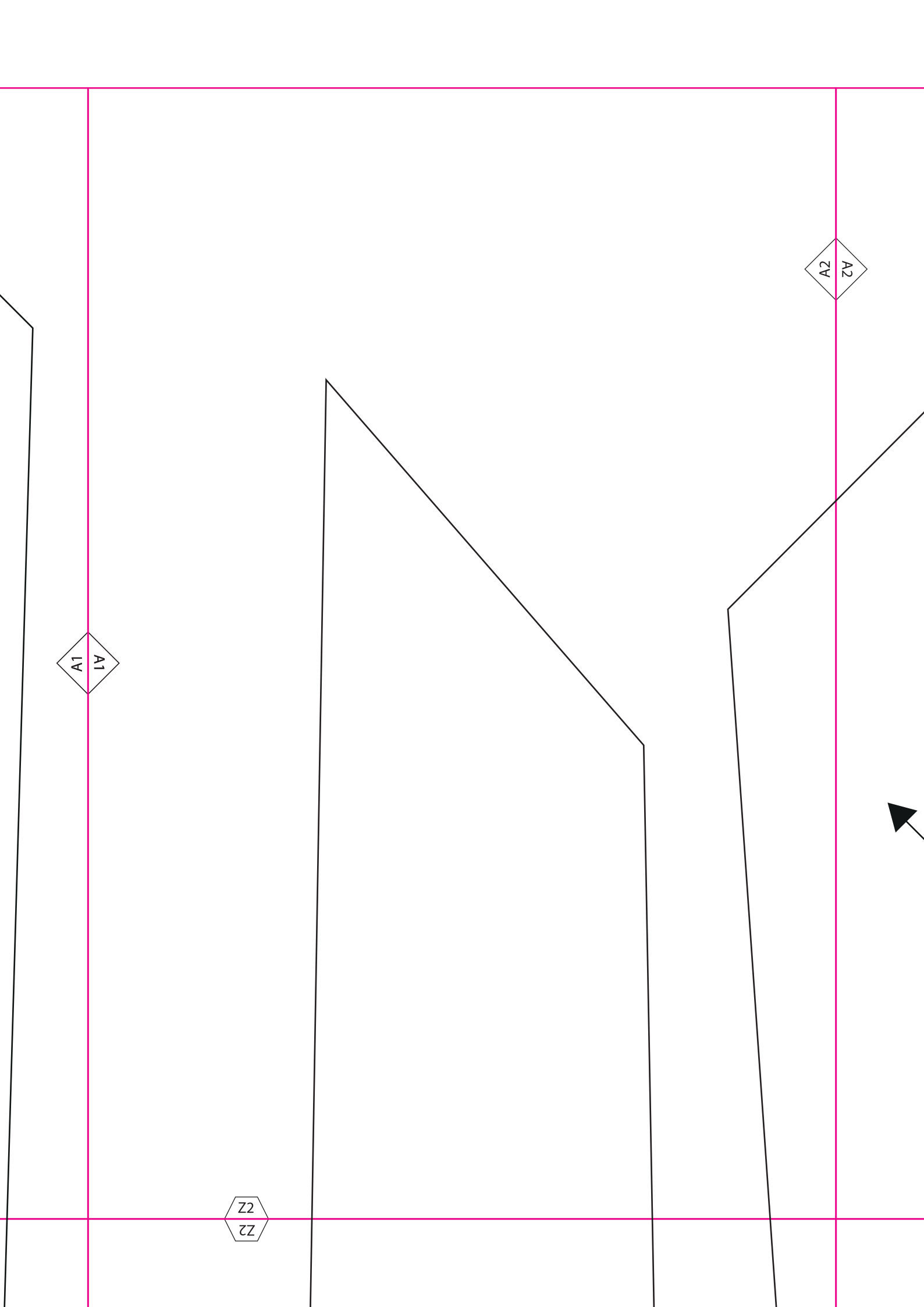


A1
LV

Streifen-Krawatte // Workshop Nähen GU
Bügelvlies für Schnittteil A
1 x Bügelvlies
inkl. Nahtzugabe

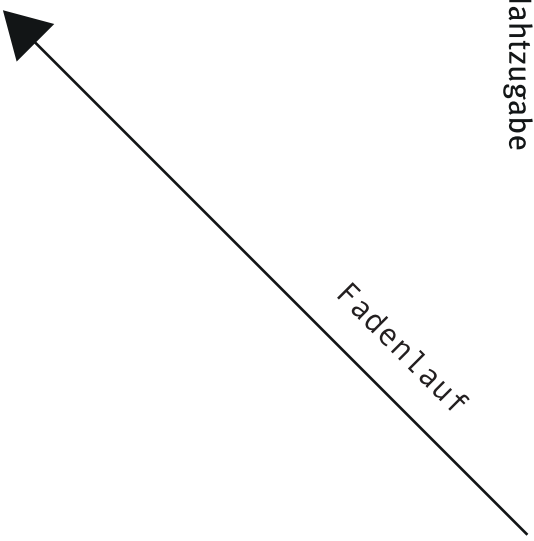
Z1
Z1

Streifen-Krawatte // Workshop Nähen GU
Bügelvlies für Schnittteil B
1 x Bügelvlies
inkl. Nahtzugabe



Streifen-Krawatte // Workshop Nähen GU
Vorderseite, Schnittteil A
1 x Stoff
inkl. Nahtzugabe

Fadenlauf



Z1
LZ

Y1
LY

B1
LB

B1
1B

Z2
Z2

Streifen-Krawatte // Workshop Nähen GU

Vorderseite, Schnittteil B

1 x Stoff

inkl. Nahtzugabe

Y2
Y2

B2
2B

Z3
EZ

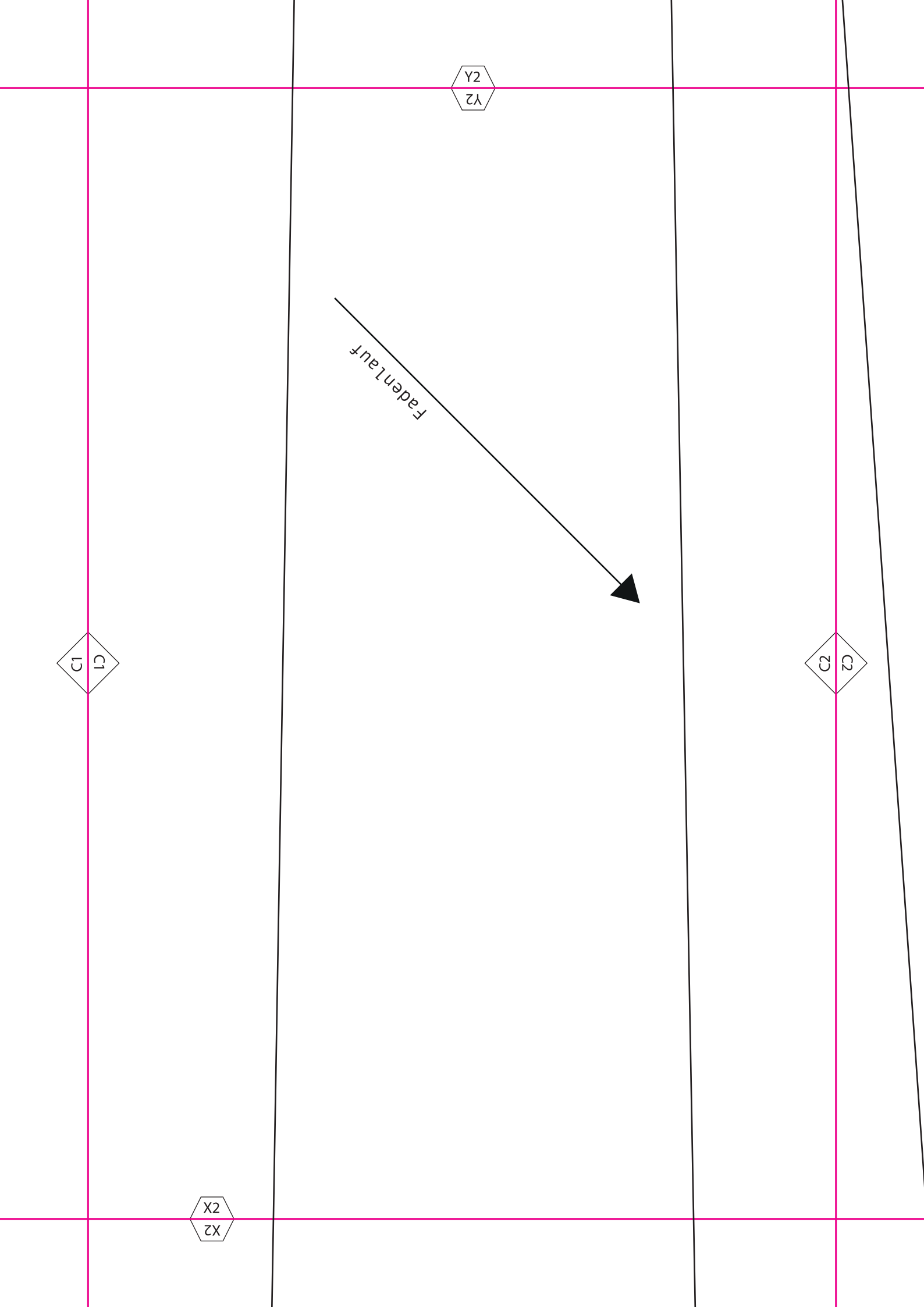
B2
ZB

Y3
EY

Y1
Lλ

C1
D

X1
LX



Y3
EΛ

C2
C2

X3
EX

Streifen-Krawatte // Workshop Nähen GU
Rückseite, Schnittteil C
1 x Stoff
inkl. Nahtzugabe

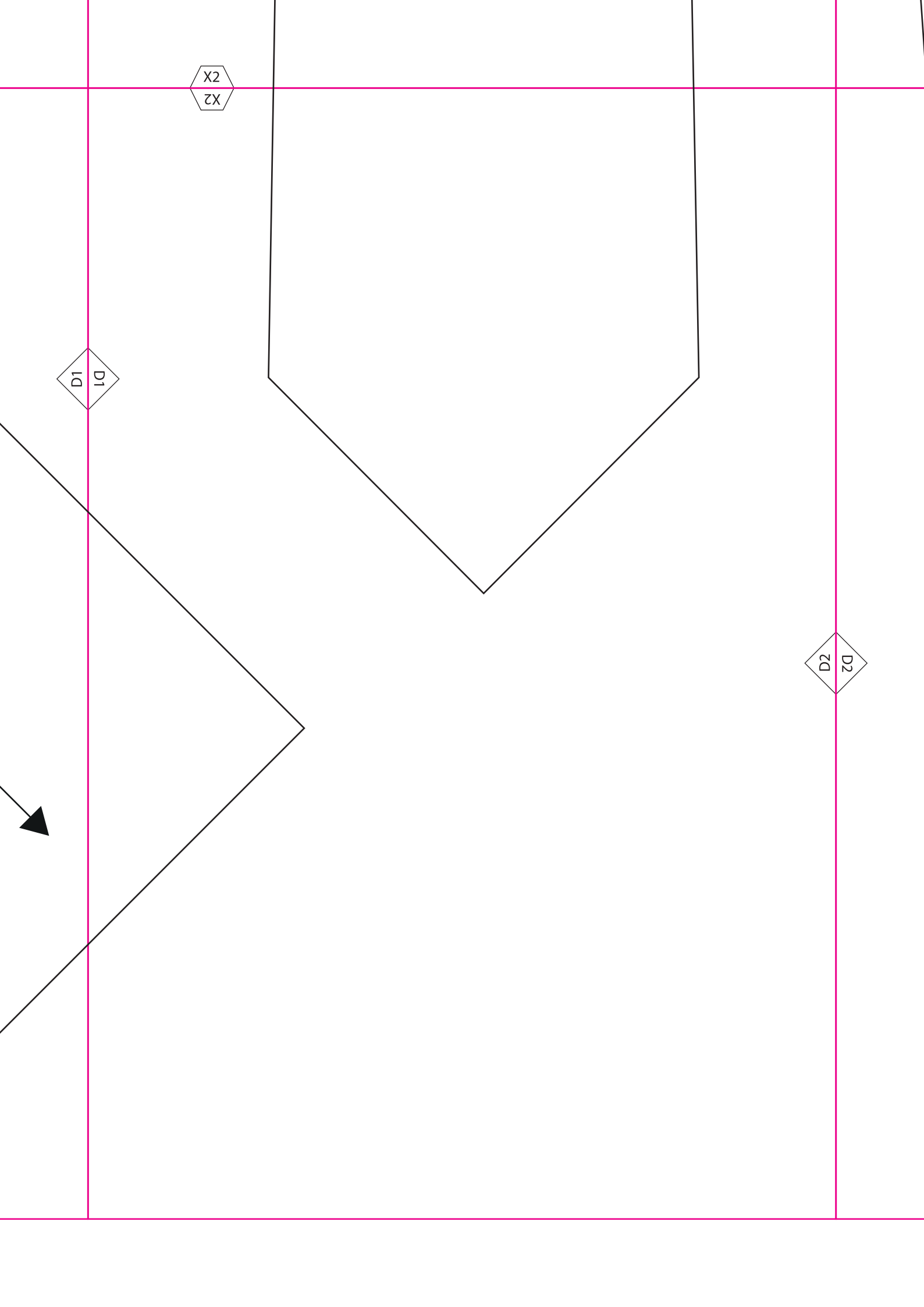
Fadenlauf

X1

LX

D1

D1



X2
2X

D1
1D

D2
2D

X3
EX

D2
D2

Streifen-Krawatte // Workshop Nähen GU
Rückseite, Schnittteil D
1 x Stoff
inkl. Nahtzugabe

