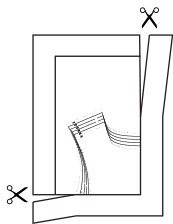


Schnittmuster drucken

1. Öffnen Sie die PDF-Datei (z.B. im Adobe Reader)
2. **Wichtig:** Stellen Sie in den Druckeigenschaften „tatsächliche Größe“ ein, sodass der Ausdruck nicht skaliert wird. Drucken Sie diese erste Seite aus und überprüfen Sie die Maße des Kontrollkästchens.
3. Sind alle Einstellungen in Ordnung, drucken Sie die restlichen Seiten aus. Sie können farbig oder schwarz-weiss drucken.

Schnittmuster zusammenkleben

1. Schneiden Sie jeweils den rechten und unteren Rand ab.



10 x 10 cm

Kontrollkästchen - bitte nachmessen und prüfen, ob Breite/Höhe exakt 10 cm betragen



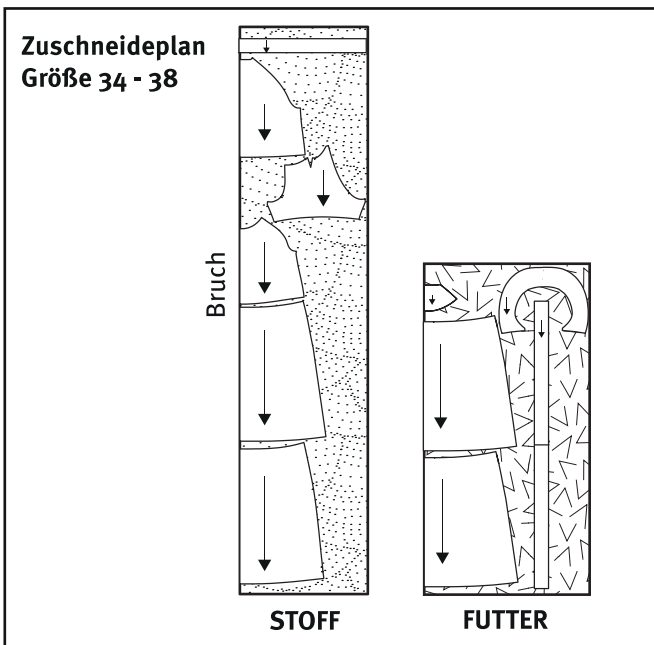
2. Kleben Sie die Seiten aneinander (mit einem Klebestift oder transparentem Klebeband). Die Linien, sowie die identischen Zahlen und Buchstaben treffen dabei aufeinander. Starten Sie mit den Reihen und kleben Sie dann die einzelnen Reihen an der oberen, bzw. unteren Kante, aneinander.
3. Schneiden Sie die einzelnen Schnittteile in Ihrer Konfektionsgröße aus.

Maßtabelle (in cm)

	34	36	38	40	42	44
Brustumfang	84	88	92	96	102	108
Taillenumfang	67	71	75	79	85	91
Hüfte	92	96	100	104	110	116

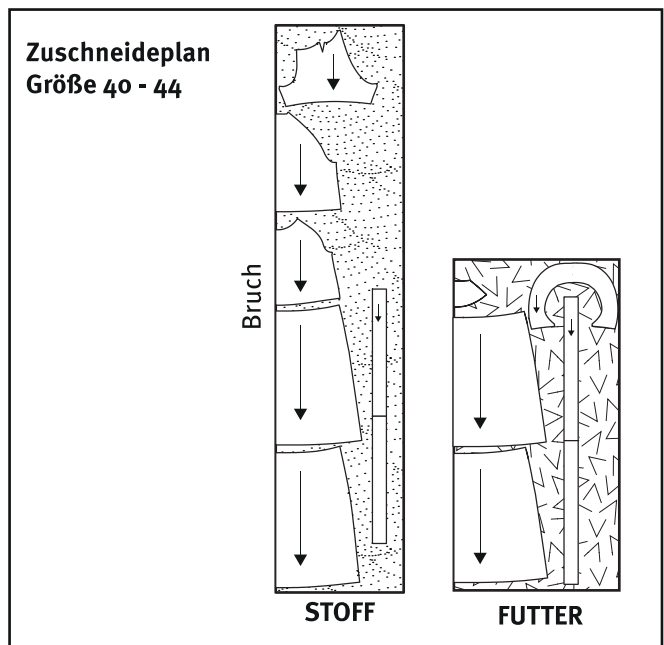
Achtung !!

Verbrauch Oberstoff Gr. 34 - 38: 240 cm
(bei 110cm Stoffbreite)

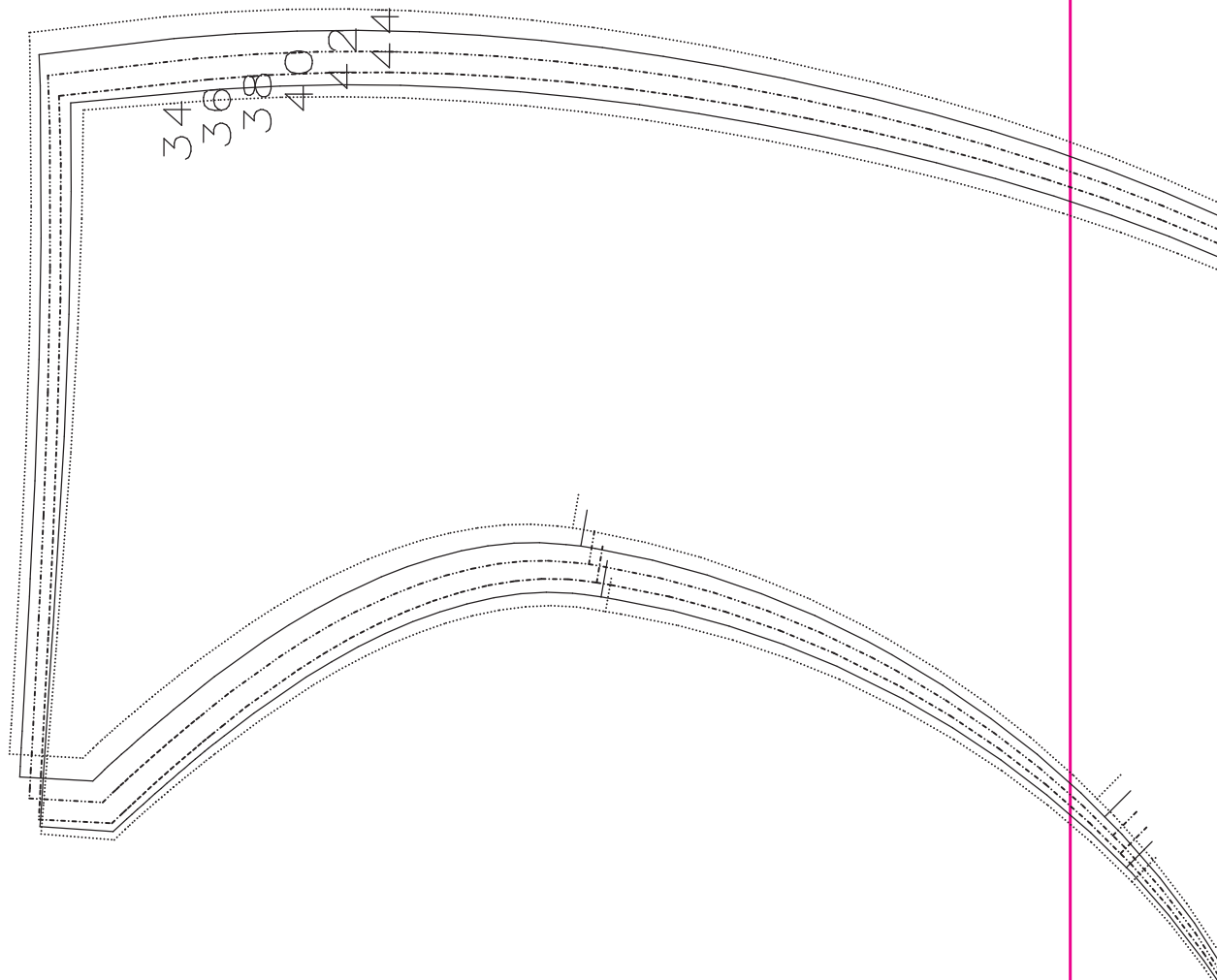


Achtung !!

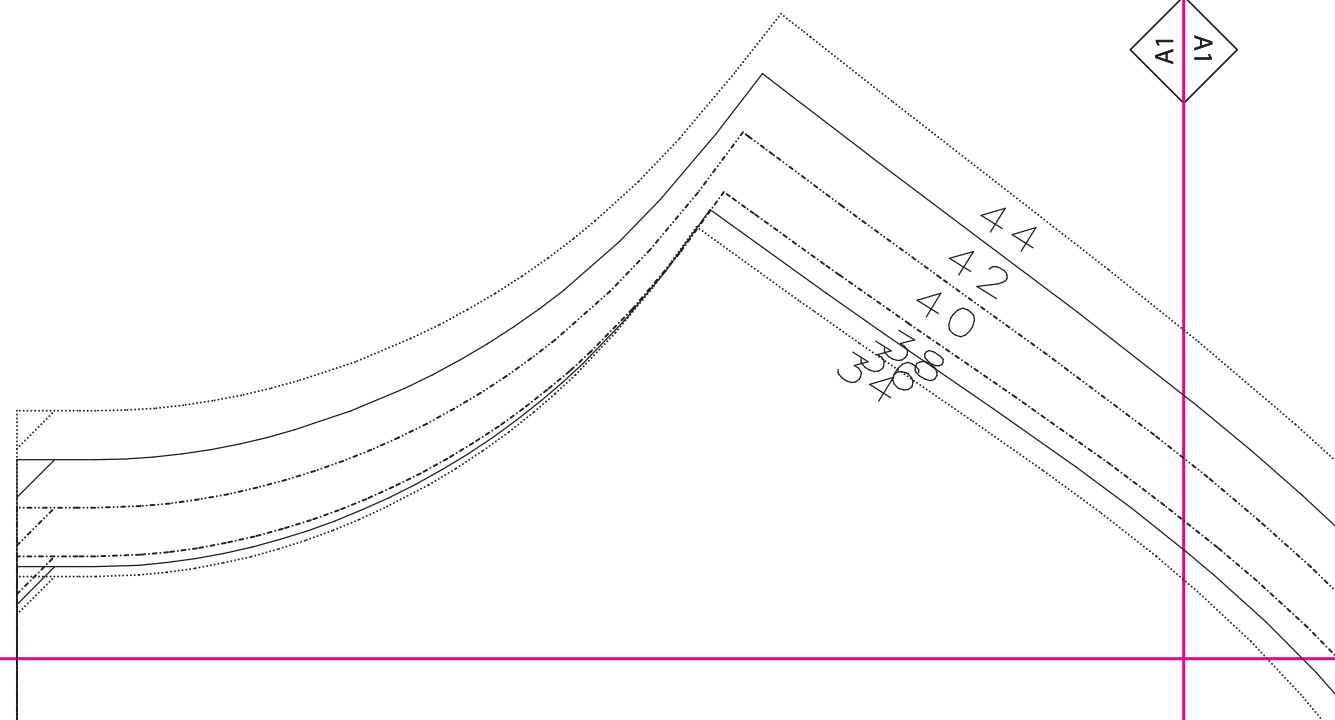
Verbrauch Oberstoff Gr. 40 - 44: 240 cm
(bei 110cm Stoffbreite)

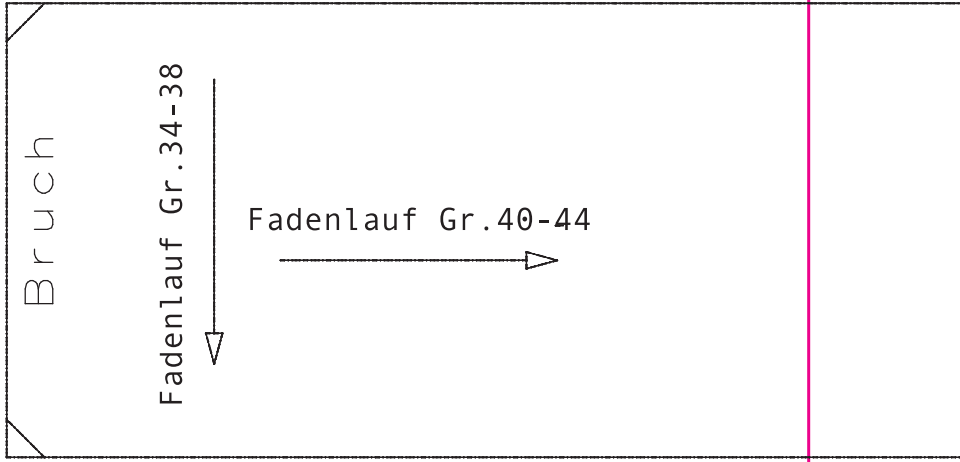


Z1
Z1

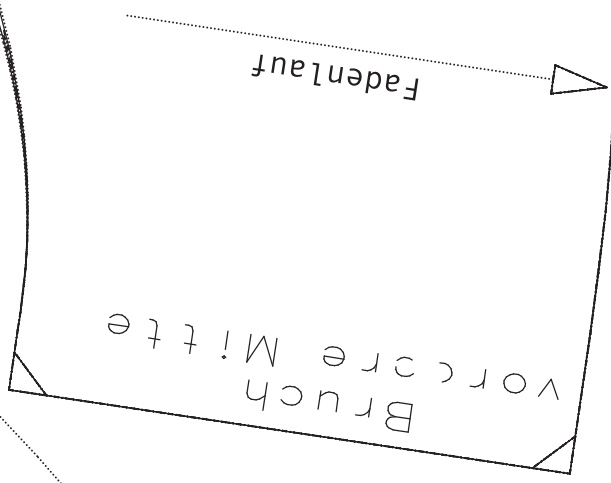
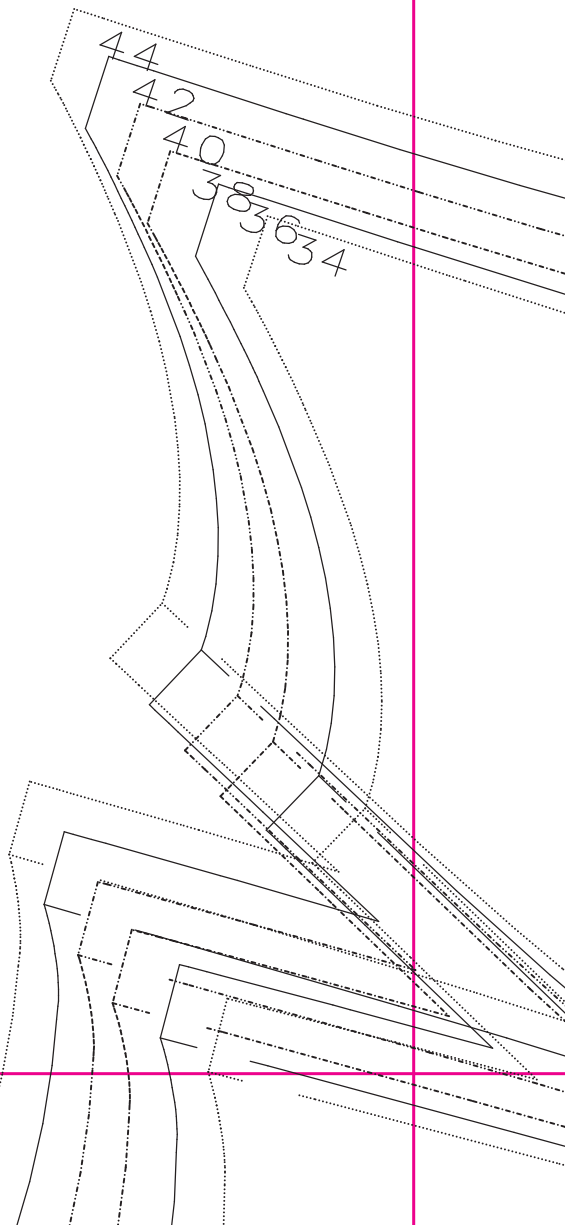


A1
A1





Sommerliches Kleid // Workshop Nähen GU
 inkl. Nahtzugabe
 1x Futter im Bruch
 Beleg Ausschnitt, vorne



A1
LV

A2
ZV

Z2
Z2

Sommerliches Kleid // Workshop Nähen GU

Bund

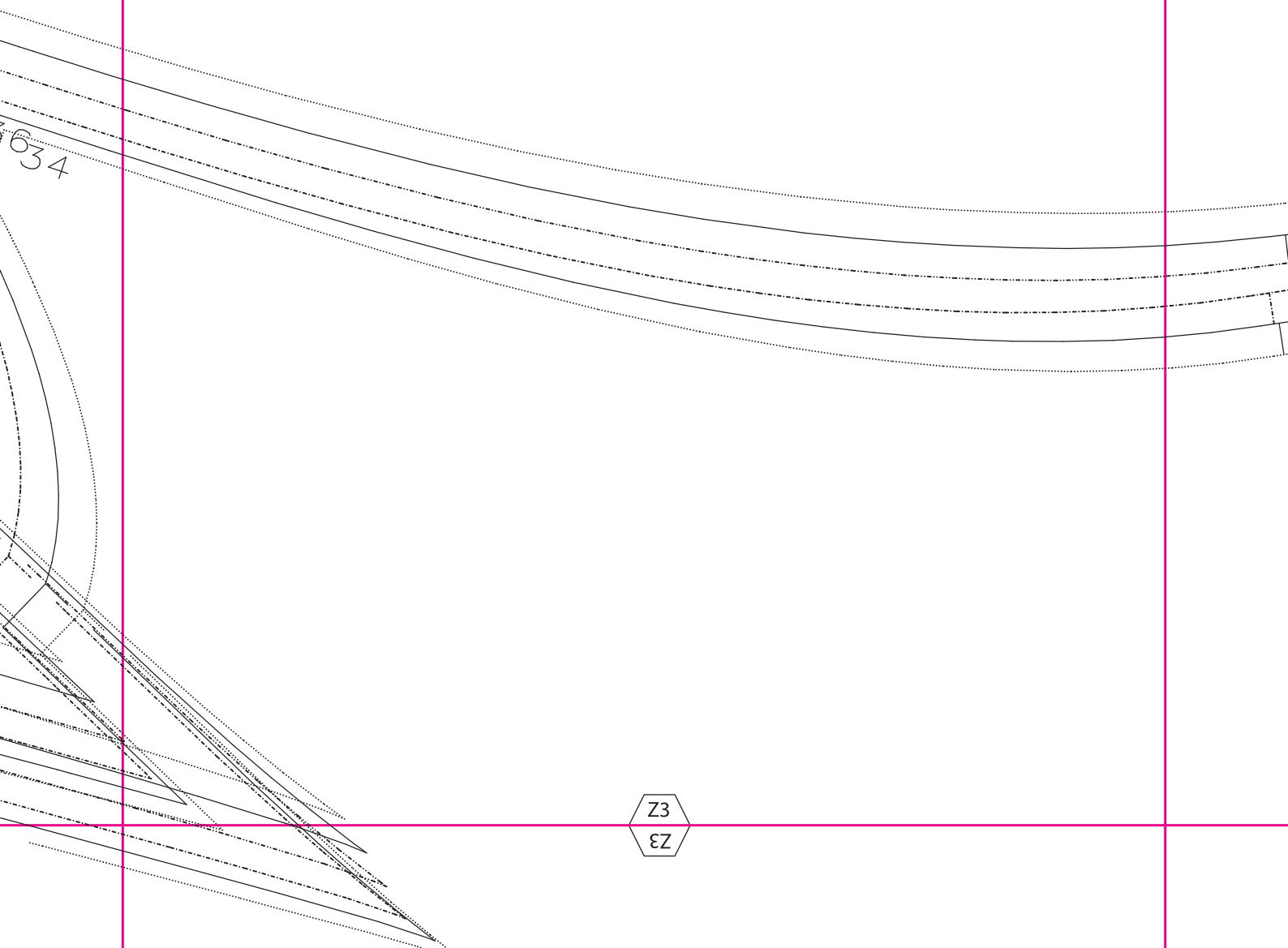
1 x Stoff im Bruch (bei Gr. 40 - 44 ggf. nicht im Bruch)

1 x Futter im Bruch

inkl. Nahtzugabe

A2
2A

A3
3A



Z3

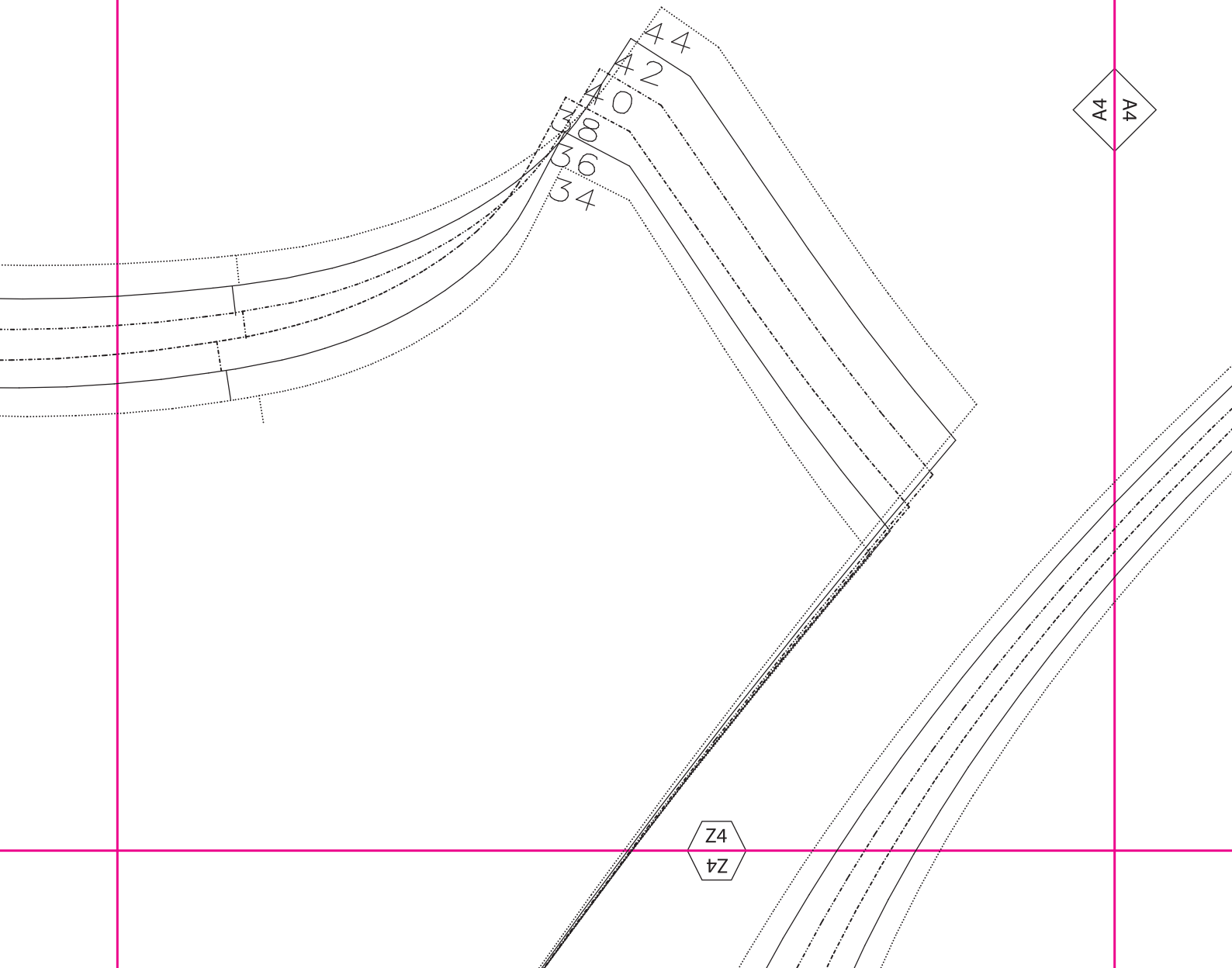
εZ

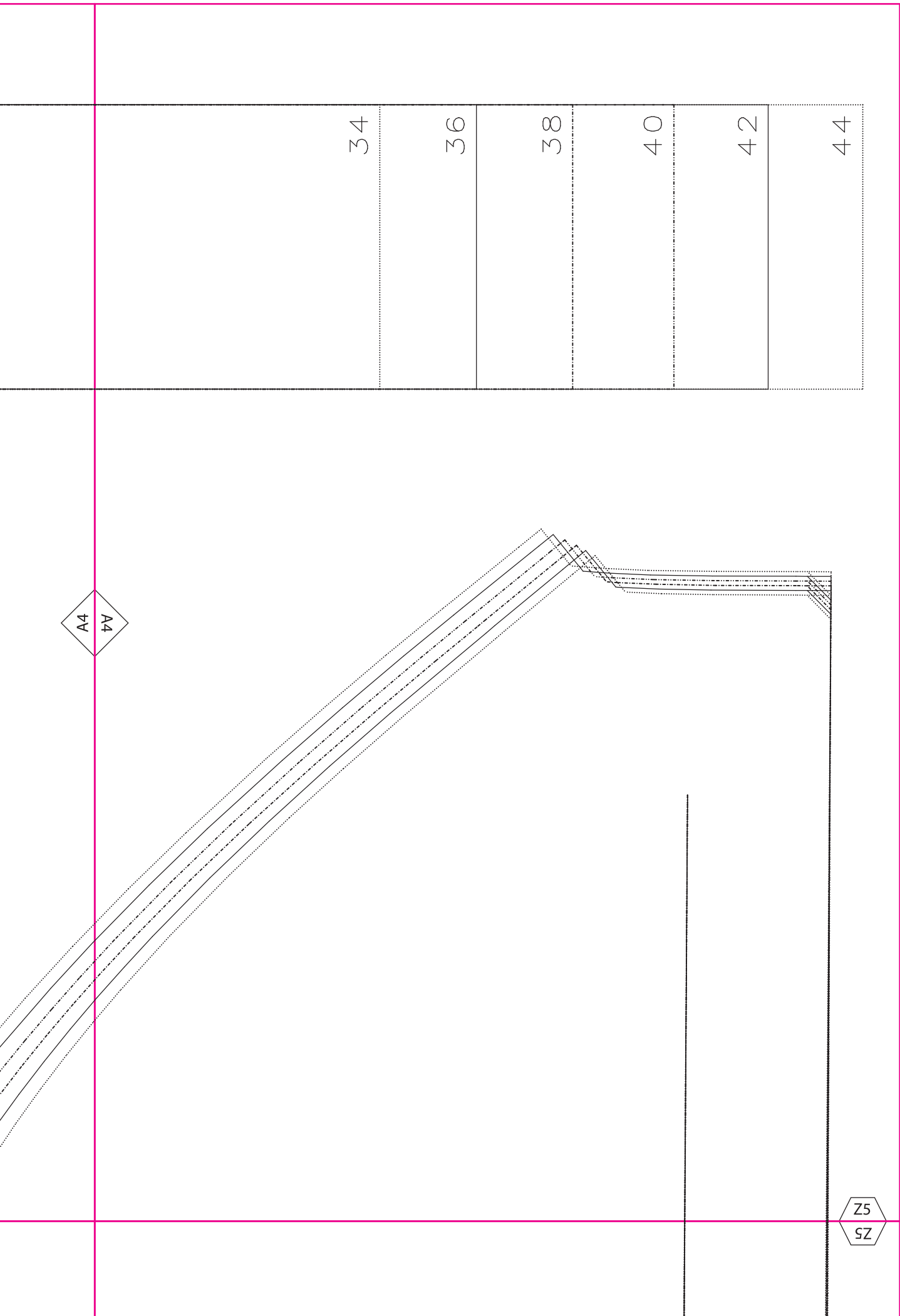
A3
A3

A4
A4

34
36
38
40
42
44

Z4
Z4





34

36

38

40

42

44

A4
A4

Z5
SZ

Z1
LZ

Bruch vordere Mitte

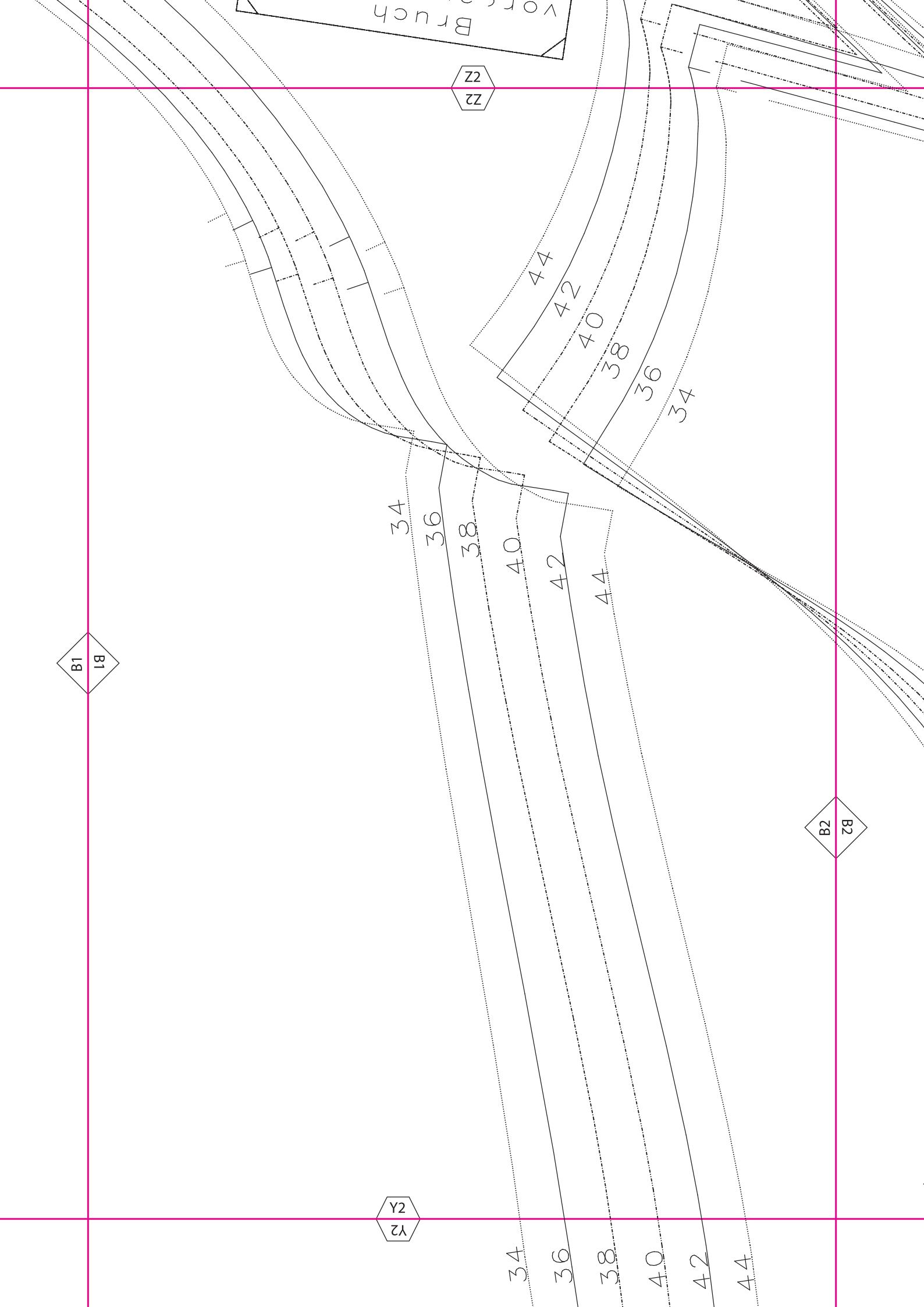
Fadenlauf

Sommerliches Kleid // Workshop Nähen GU
Oberteil, Vorderseite
1 x Stoff im Bruch
inkl. Nahtzugabe

B1
B1

Y1
LY





Vor...
Bruch

Z2
Z2

B1
1B

B2
2B

Y2
2Y

34

36

38

40

42

44

34

36

38

40

42

44

44

42

40

38

36

34

Z3
Z3

Sommerliches Kleid // Workshop Nähen GU
Ärmel
2 x Stoff
inkl. Nahtzugabe

Fadenlauf

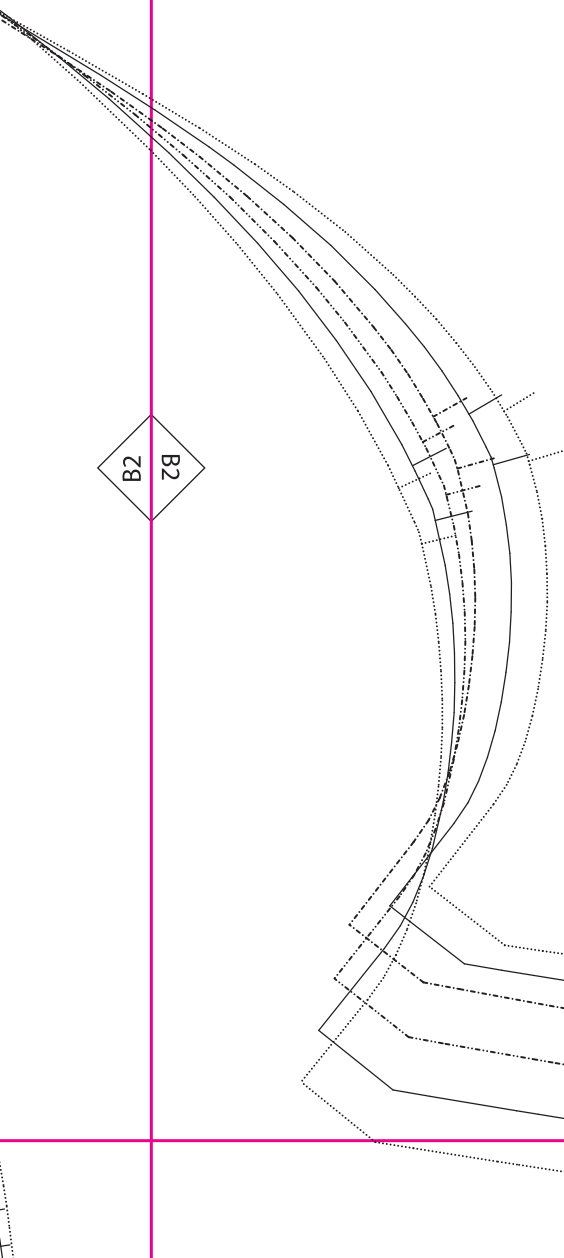
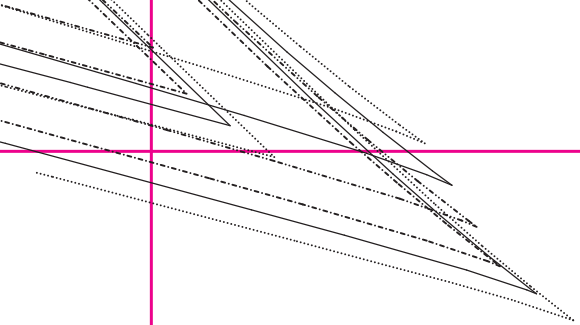


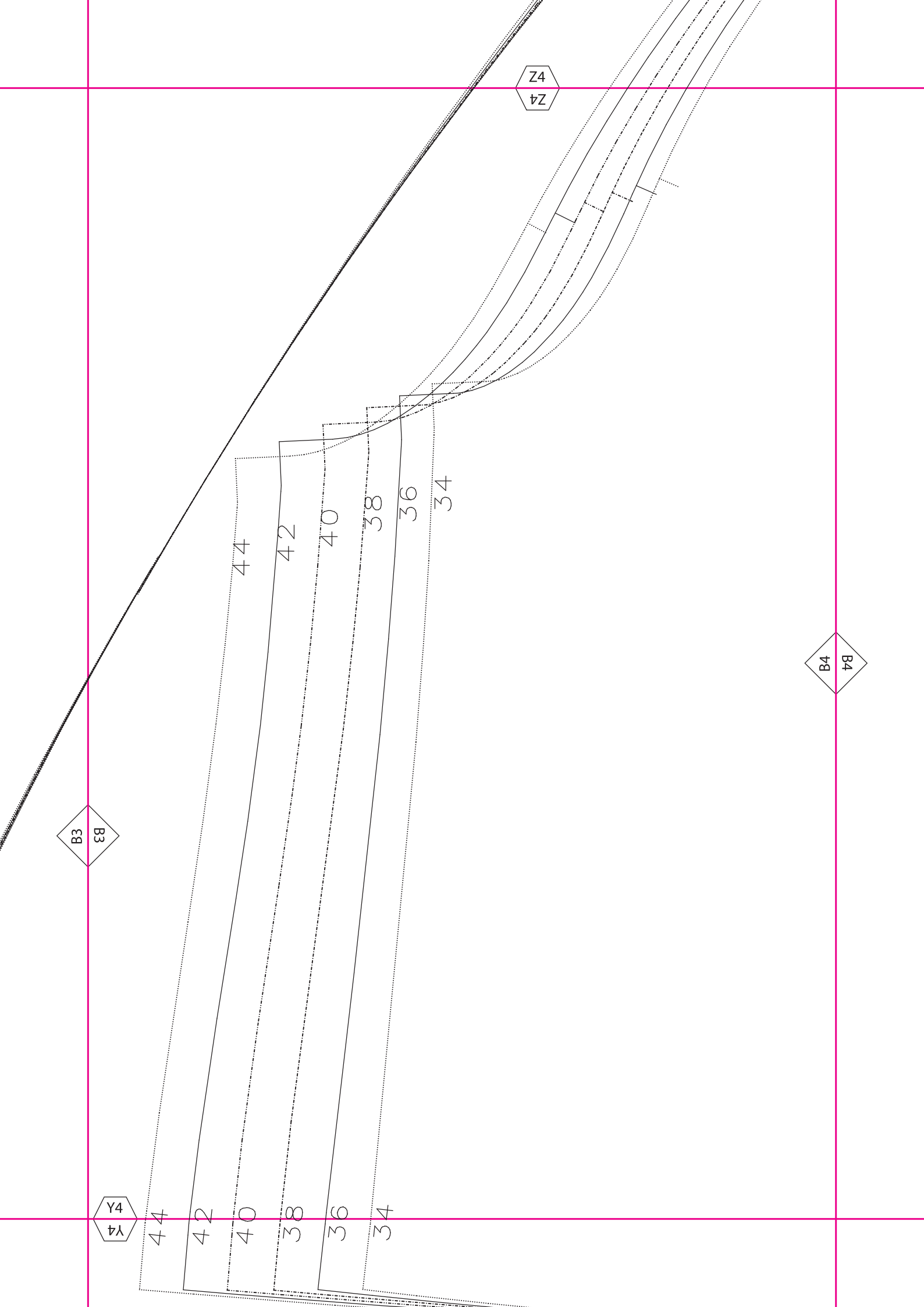
B2
ZB

B3
B3

Y3
Y3

Y4
Y4





Z4

B4

B3

Y4

44

42

40

38

36

34

44

42

40

38

36

34

Z5
SZ

Fadenlauf

Sommerliches Kleid // Workshop Nähen GU
Oberteil, Rücken
1 x Stoff im Bruch
inkl. Nahtzugabe

Bruch hintere Mitte



Y5
YA

B4
B4

Y1
Lλ



C1
D

Sommerliches Kleid // Workshop Nähen GU

Rockteil, vorne
1 x Stoff im Bruch
1 x Futter im Bruch
inkl. Nahtzugabe

X1
LX

Y2
Y2

34

36

38

40

42

44

34

36

38

40

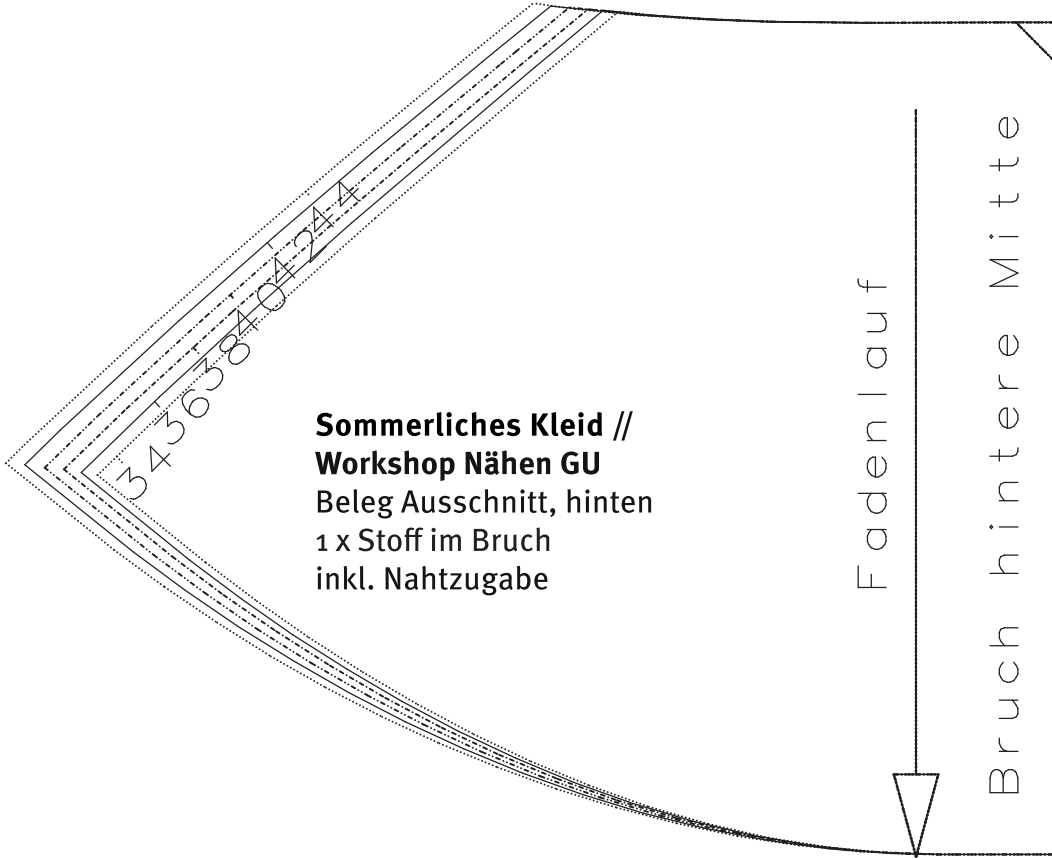
42

44

C1
C1

C2
C2

X2
X2



Sommerliches Kleid //
Workshop Nähen GU
Beleg Ausschnitt, hinten
1 x Stoff im Bruch
inkl. Nahtzugabe

Fadenlauf

Bruch hintere Mitte

3 4 5 6 3 8 7 0 4 2 4 4

C2 C2

C3 C3

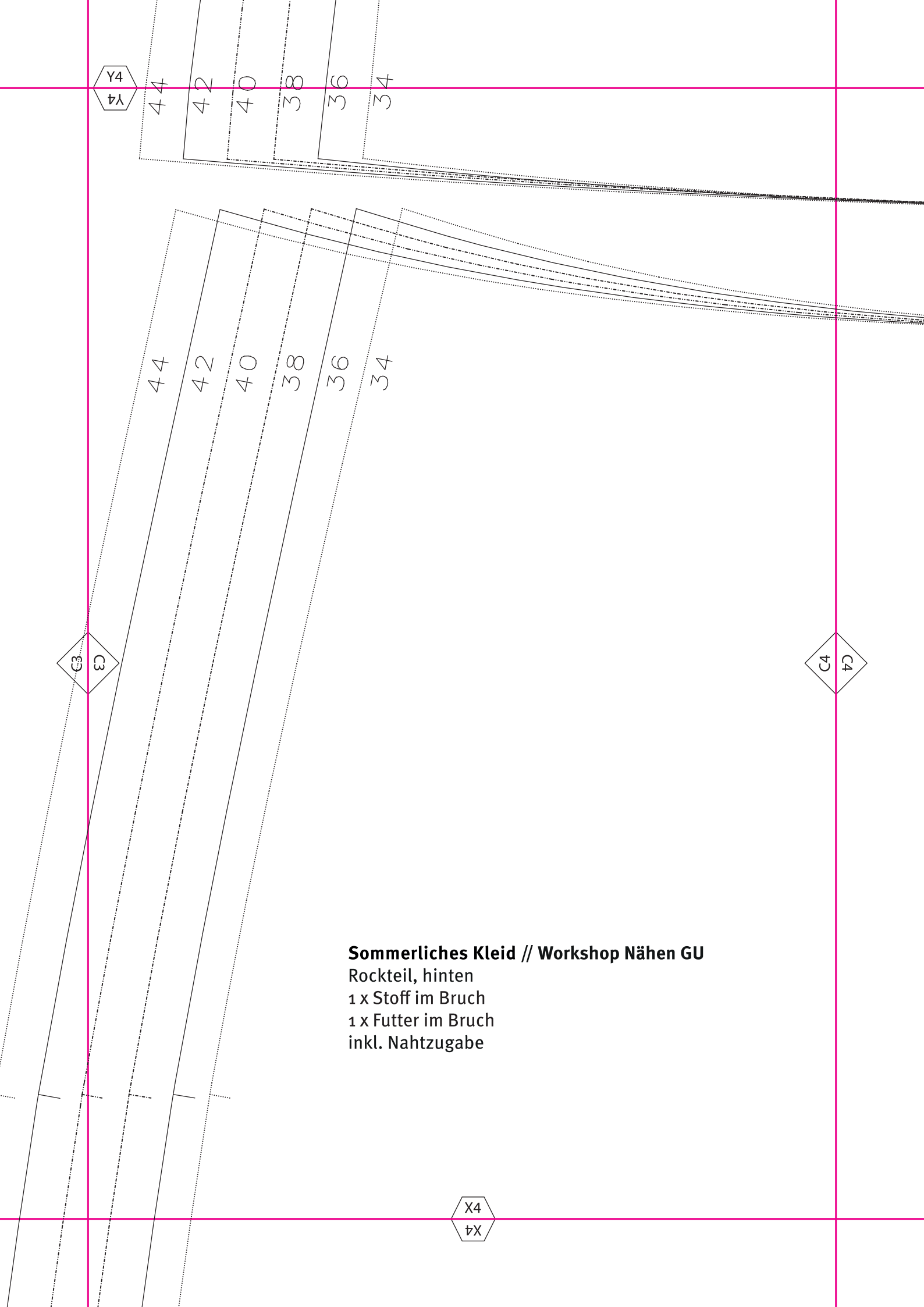
X3
EX

Y3
EΛ

Y4
Λ4

Λ4

Λ4



Y4
Y4

44
42
40
38
36
34

44
42
40
38
36
34

C3
C3

C4
C4

X4
X4

Sommerliches Kleid // Workshop Nähen GU
Rockteil, hinten
1 x Stoff im Bruch
1 x Futter im Bruch
inkl. Nahtzugabe

Y5
5A

C4
42

X5
5X

Bruch vordere Mitte

Fadenlauf

W1
W1

X1
LX

D1
D1

X2
X2

D1
I1

D2
Z1

W2
W2

X3
EX

D2
ZD

D3
ED

W3
EM

X4
X4

D3
D3

D4
D4

W4
W4

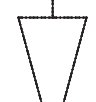
D4
D4

Fadenlauf

Bruch hintere Mitte

X5
SX

W5
SM



W1
LM



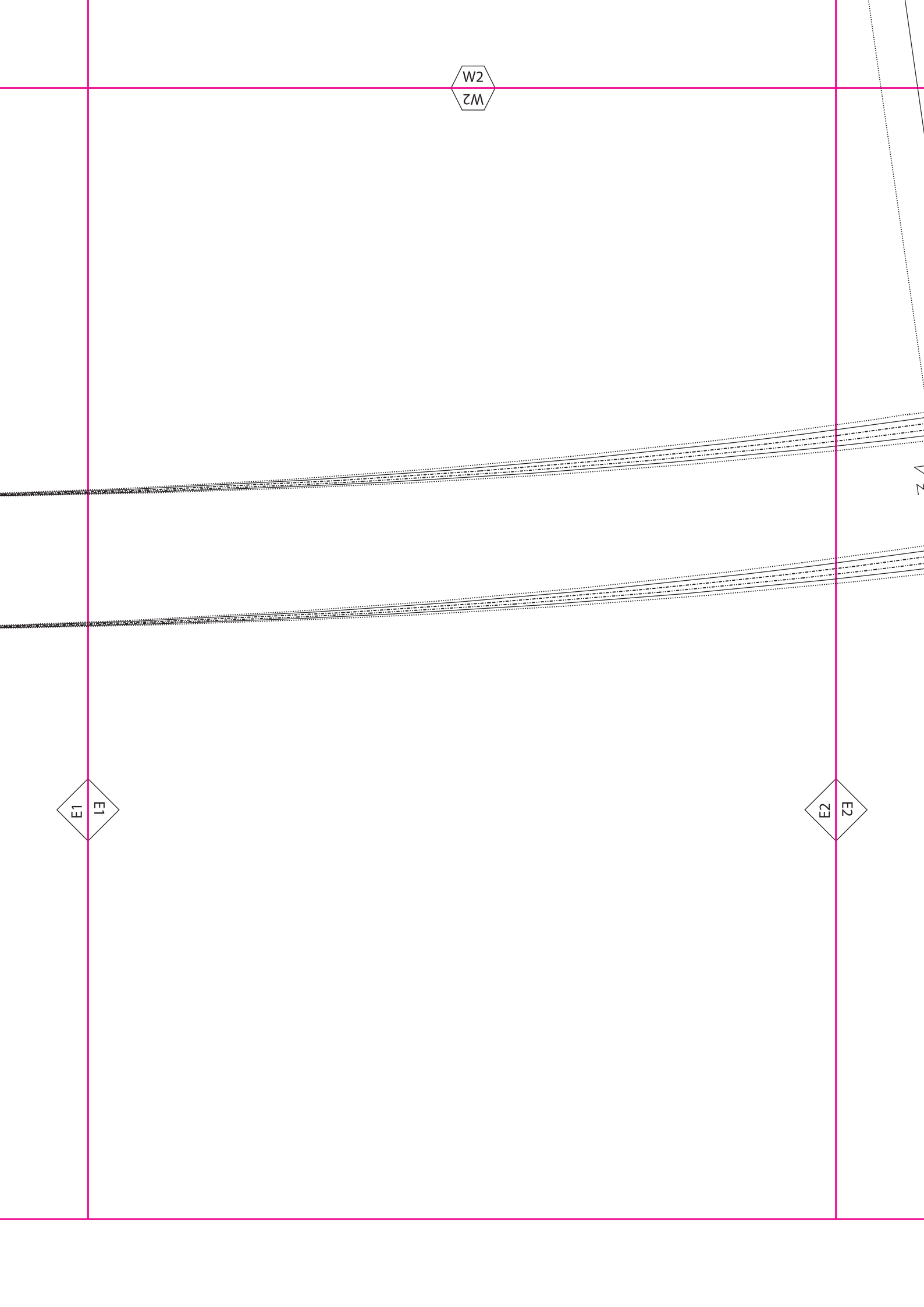
Futtersaum

E1
E1

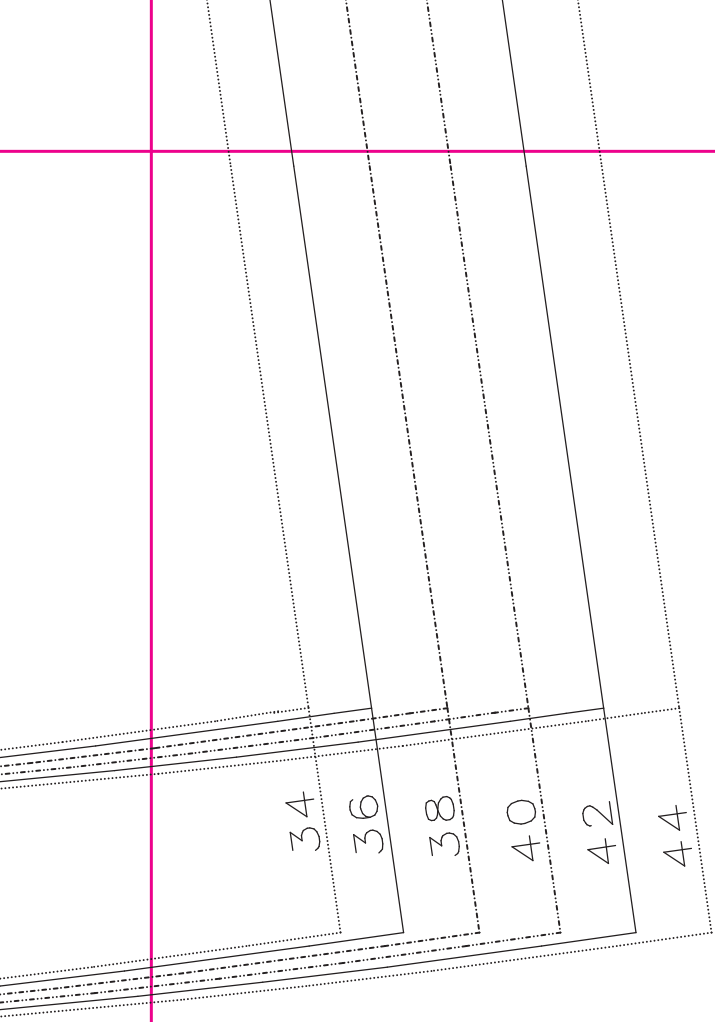
W2
W2

E1
13

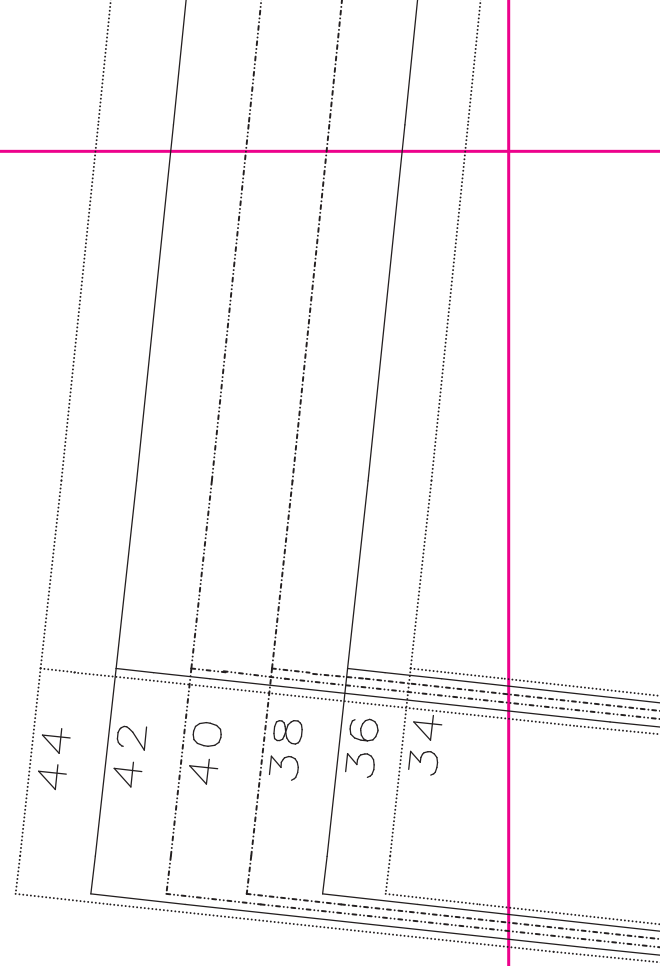
E2
23



E2
23



W3
3M



E3
33

W4

36
34

E3

E4

W5
SM



Futtersaum

E4
E4