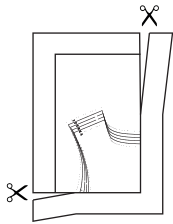


Schnittmuster drucken

1. Öffnen Sie die PDF-Datei (z.B. im Adobe Reader)
2. **Wichtig:** Stellen Sie in den Druckeigenschaften „tatsächliche Größe“ ein, sodass der Ausdruck nicht skaliert wird. Drucken Sie diese erste Seite aus und überprüfen Sie die Maße des Kontrollkästchens.
3. Sind alle Einstellungen in Ordnung, drucken Sie die restlichen Seiten aus. Sie können farbig oder schwarz-weiss drucken.

Schnittmuster zusammenkleben

1. Schneiden Sie jeweils den rechten und unteren Rand ab.



10 x 10 cm

Kontrollkästchen - bitte nachmessen und prüfen, ob Breite/Höhe exakt 10 cm betragen



2. Kleben Sie die Seiten aneinander (mit einem Klebestift oder transparentem Klebeband). Die Linien, sowie die identischen Zahlen und Buchstaben treffen dabei aufeinander. Starten Sie mit den Reihen und kleben Sie dann die einzelnen Reihen an der oberen, bzw. unteren Kante, aneinander.

3. Schneiden Sie die einzelnen Schnittteile in Ihrer Konfektionsgröße aus.

Maßtabelle (in cm)

	34	36	38	40	42	44
Brustumfang	84	88	92	96	102	108
Taillenumfang	67	71	75	79	85	91
Hüfte	92	96	100	104	110	116

Zuschneideplan
Größe 34 - 38

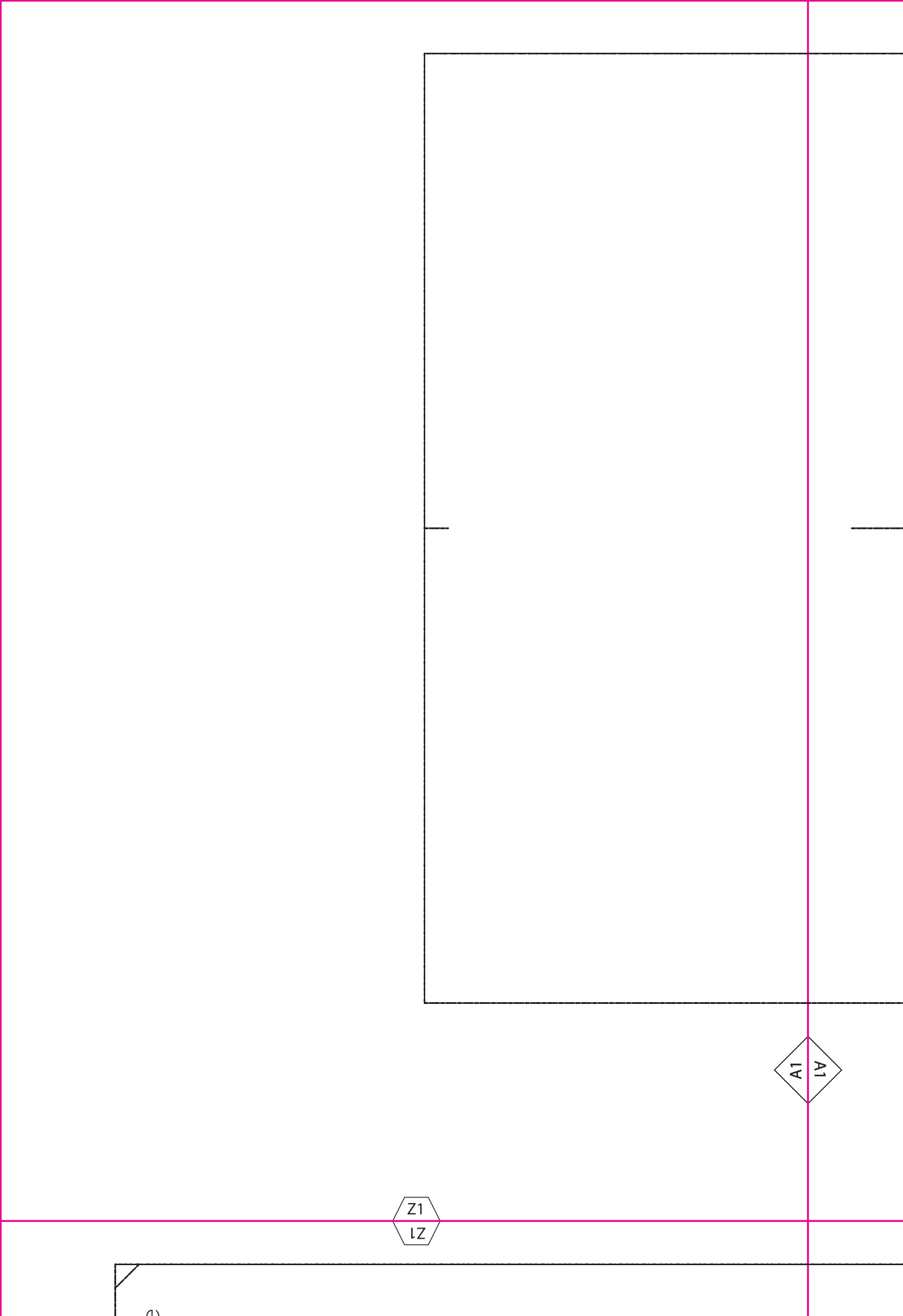
STOFF

BÜGELVLIES

Zuschneideplan
Größe 40 - 44

STOFF

BÜGELVLIES



Fadenlauf, bzw. Streifen

A1
1A

A2
2A

Z2
2Z

34 36 38 40 42 44

34 36 38 40 42 44

Position Seitennaht

Kurze Hose // Workshop Nähen GU

Beinbündchen

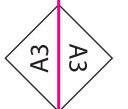
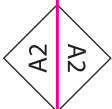
2 x Stoff

inkl. Nahtzugabe



Position Seitennaht

34 36 38 40 42 44



34

36

38

40

42

A3
A3

A4
A4

Z4
Z4

34

36

38

40

42

44

A4
A4

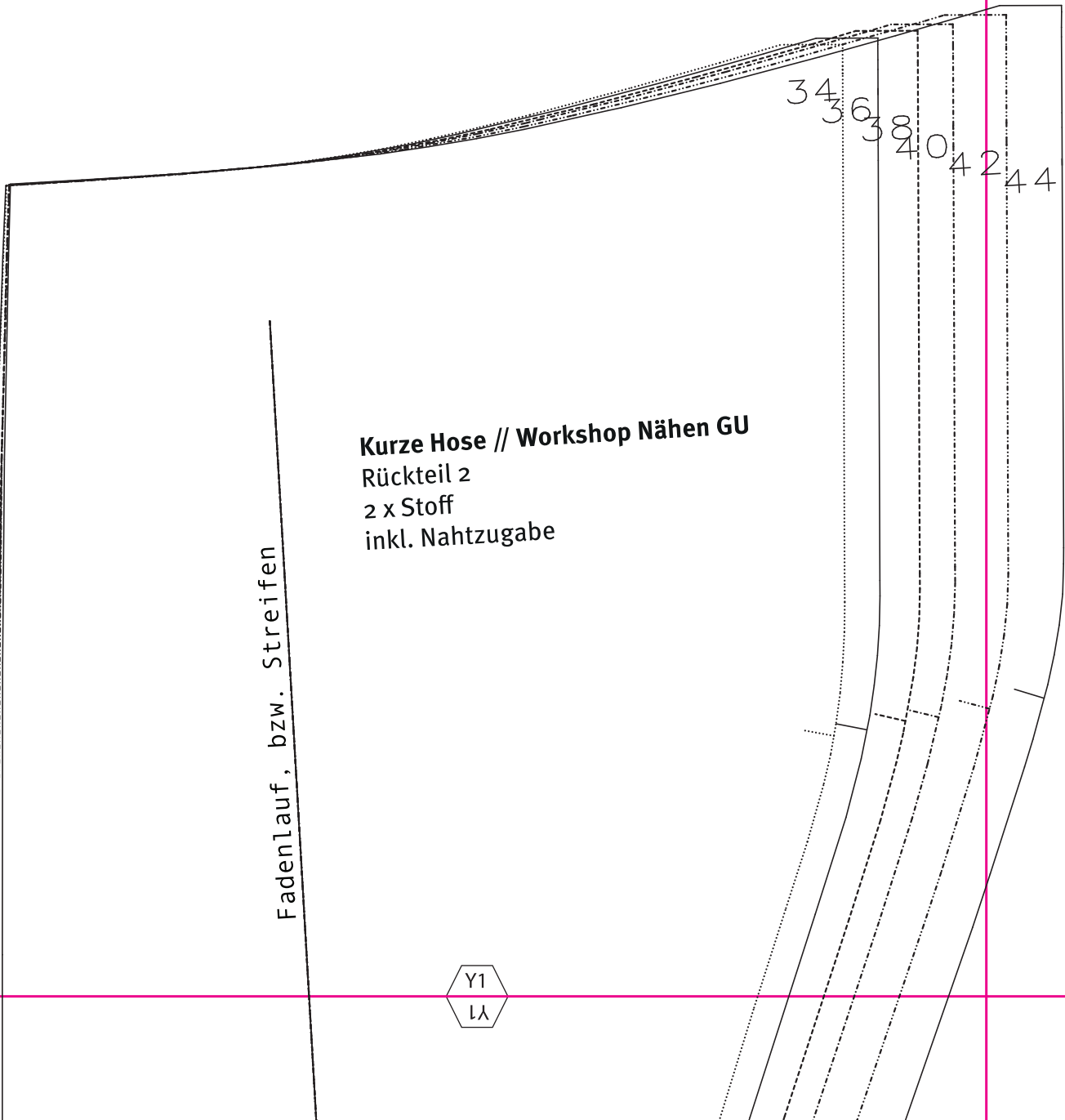
Z5
SZ

Z1
LZ

Bruch = Seite

Fadenlauf, bzw. Streifen

B1
B1



Fadenlauf, bzw. Streifen

Kurze Hose // Workshop Nähen GU
Rückteil 2
2 x Stoff
inkl. Nahtzugabe

Y1
L1

Z2
Z2

34 36 38 40 42 44

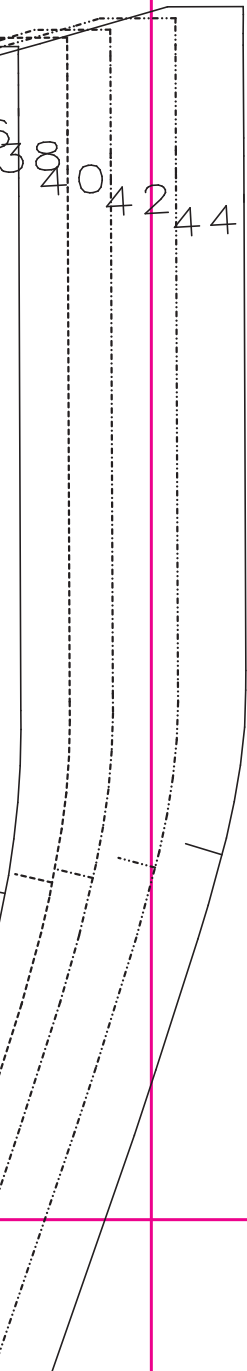
Kurze Hose // Workshop Nähen GU
Bund
1 x Stoff im Bruch
inkl. Nahtzugabe



B1
B1

Vordere Mitte, bzw. hintere Mitte

34 36 38 40 42 44



B2
B2

Fadenlauf, bzw. Streifen

Y2
Y2



Z3
EZ

34

36

38

40

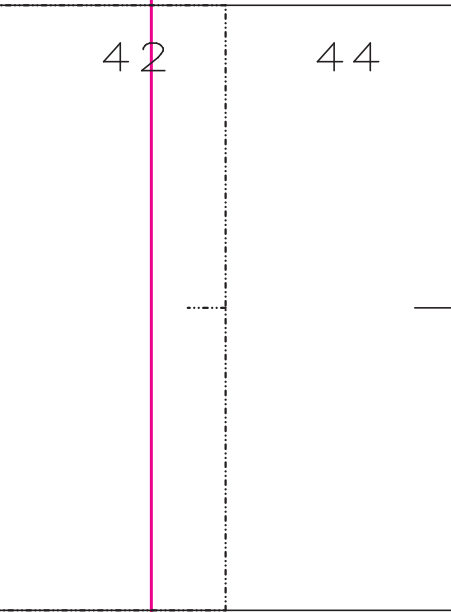
42

B2
ZB

B3
B3

Y3
EY

34
36
38
40
42
44



Z4
4Z

B4
4B

B3
3B

Fadenlauf, bzw. Streifen

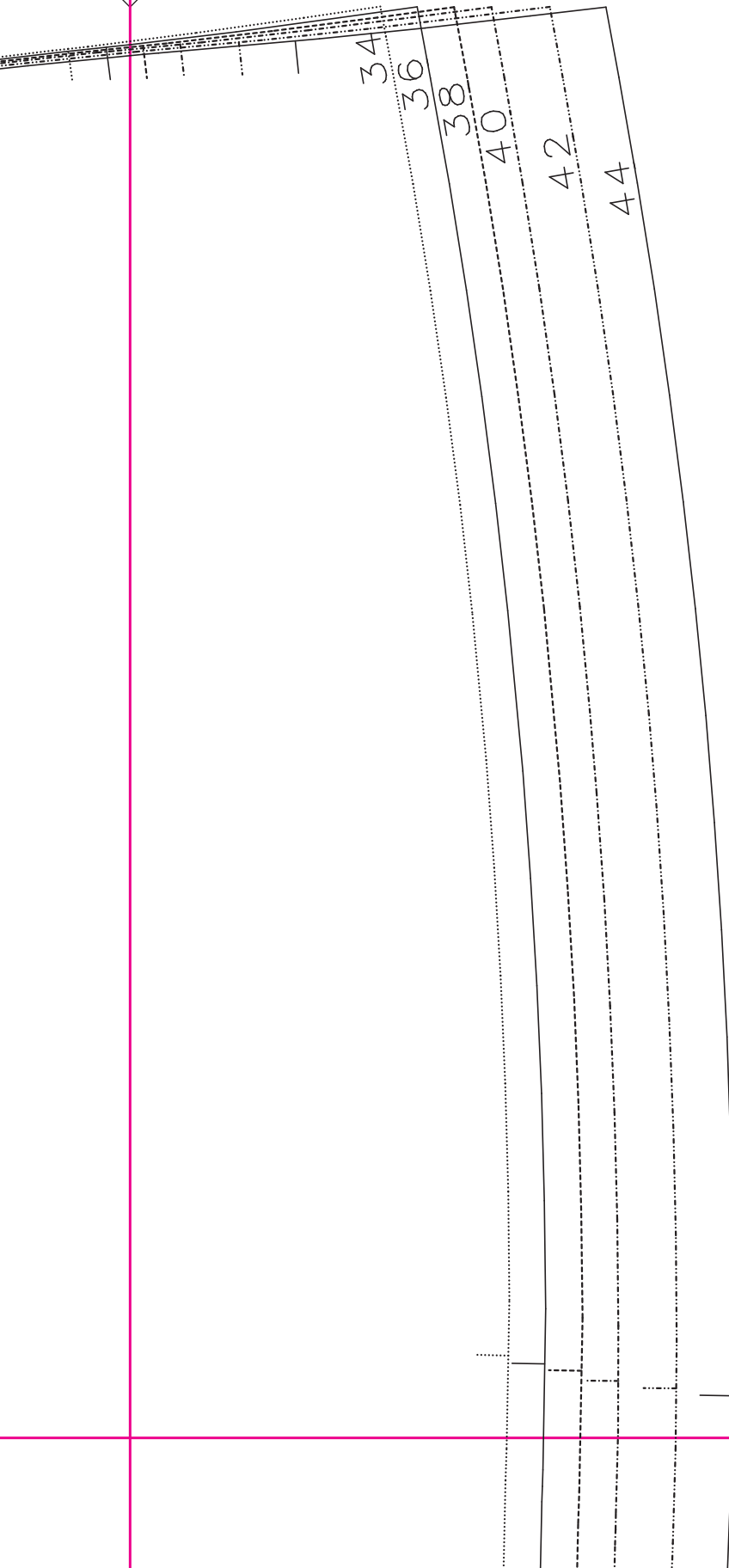
Kurze Hose // Workshop Nähen GU
Taschenbeutel Innen
2 x Stoff
inkl. Nahtzugabe

Y4
4Y



Z5
SZ

B4
B4



Bruch

Y5
Y5

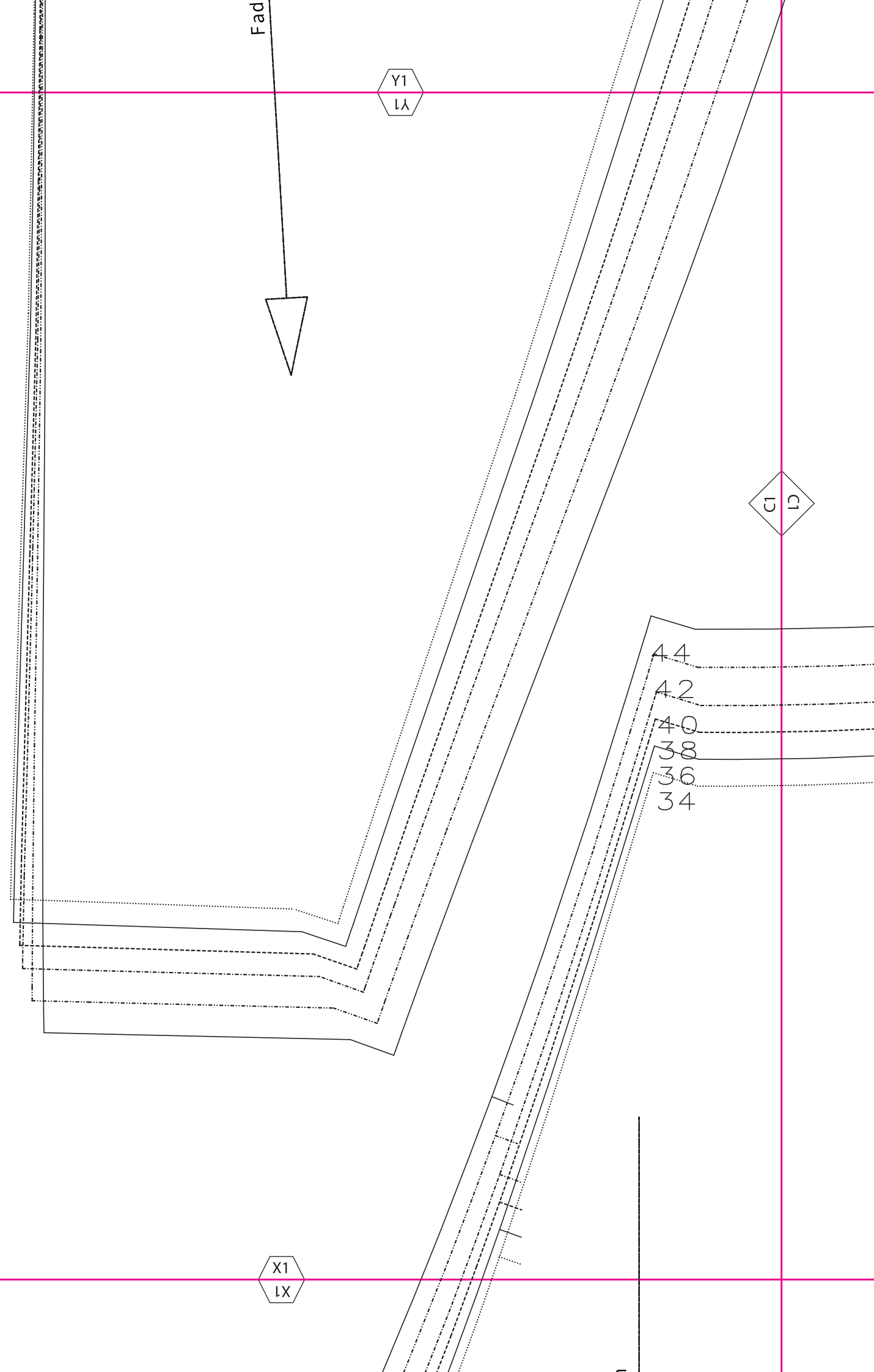
Fad

Y1
Lλ

C1
C1

44
42
40
38
36
34

X1
LX



Y2
Zλ

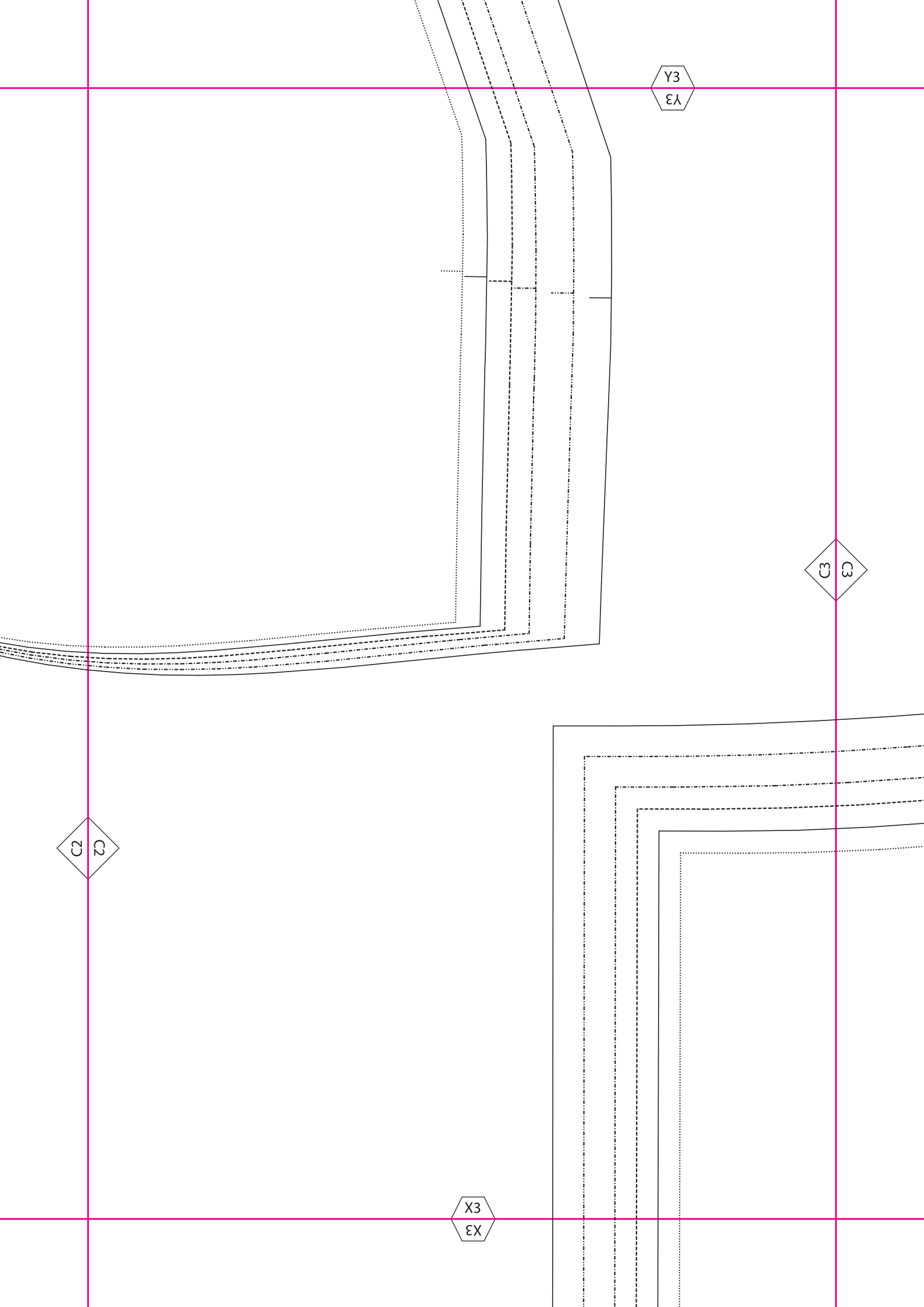


Kurze Hose // Workshop Nähen GU
Taschenbeutel Außen
2 x Stoff (oder Futter)
inkl. Nahtzugabe

C1
C1

C2
C2

X2
X2



Y3
Ελ

C3
C3

C2
C2

X3
ΕX

Y4
Y4

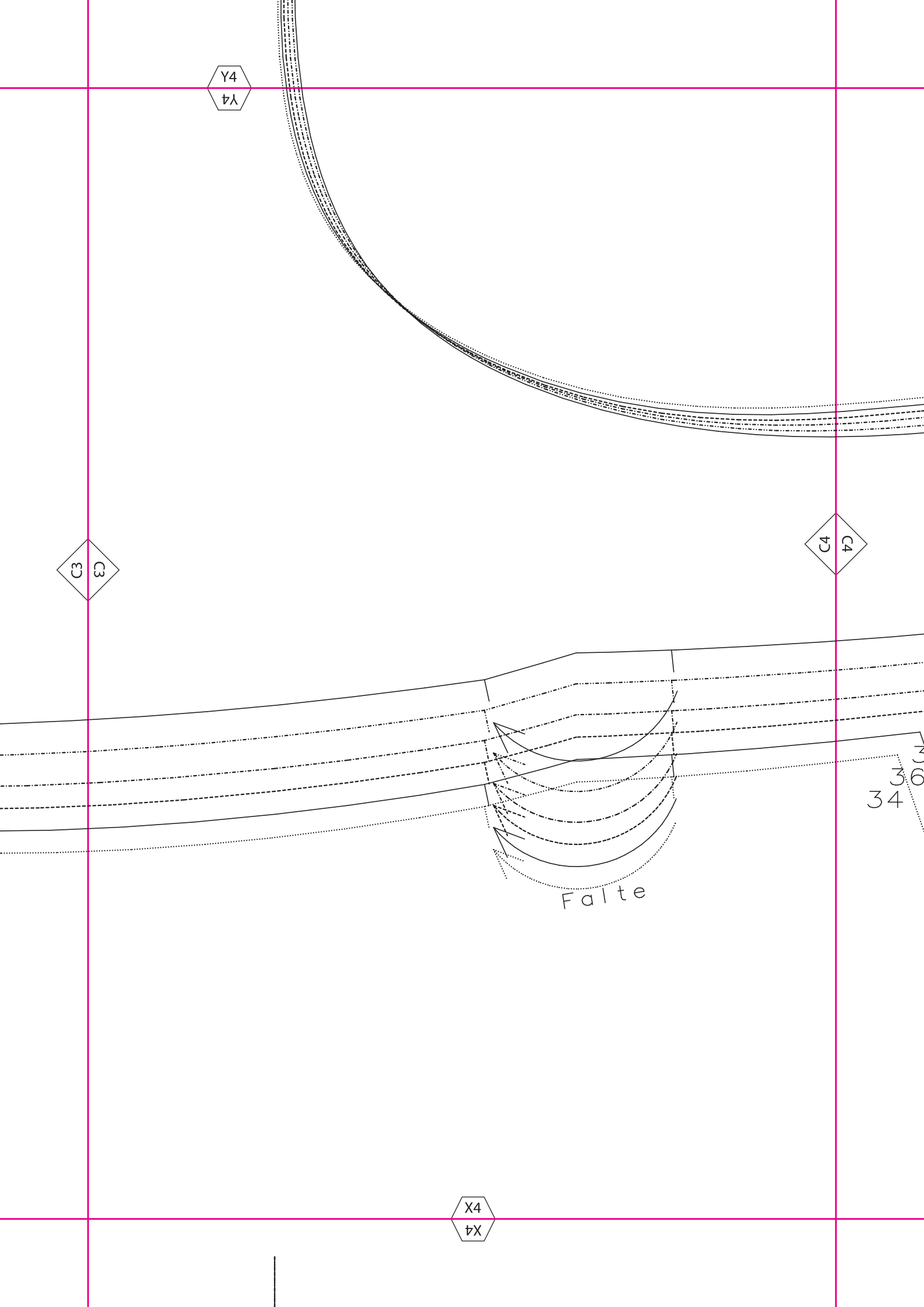
C3
C3

C4
C4

36
34

Falte

X4
X4

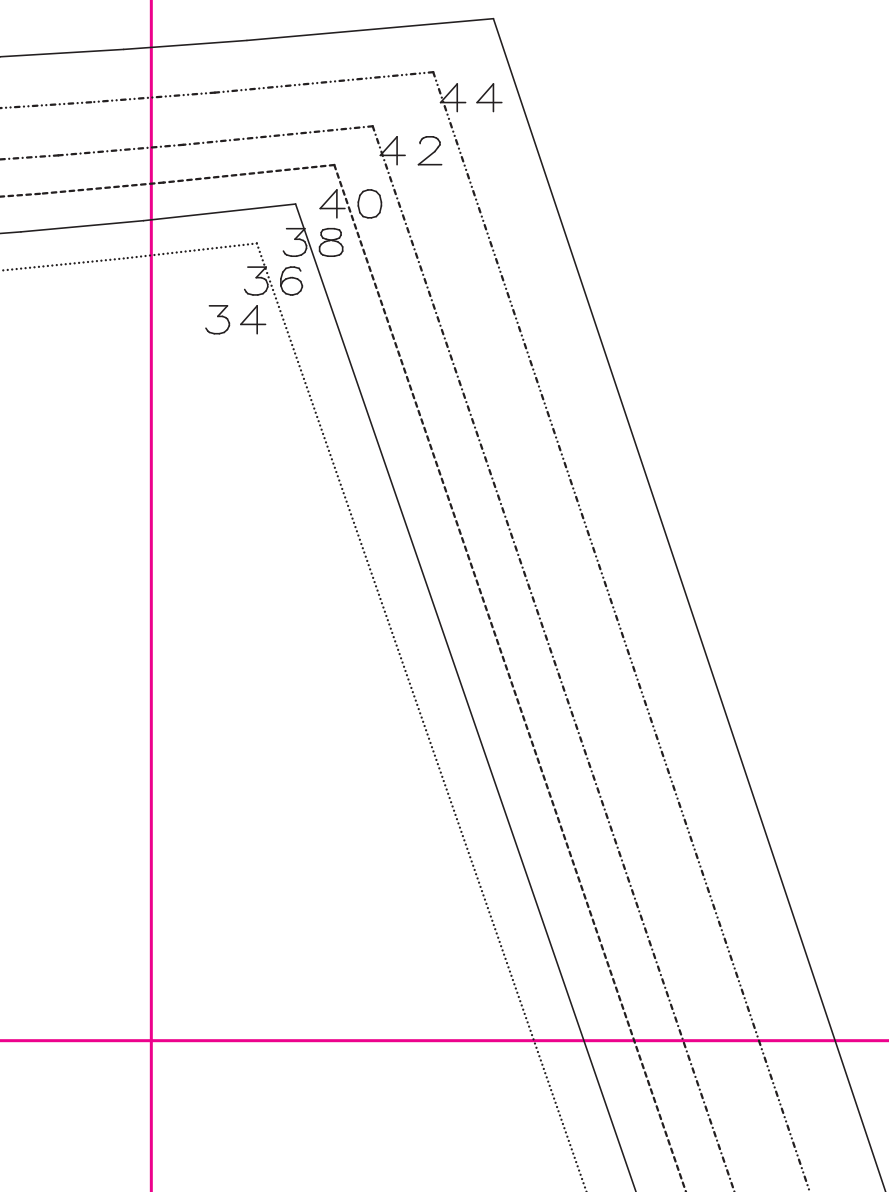
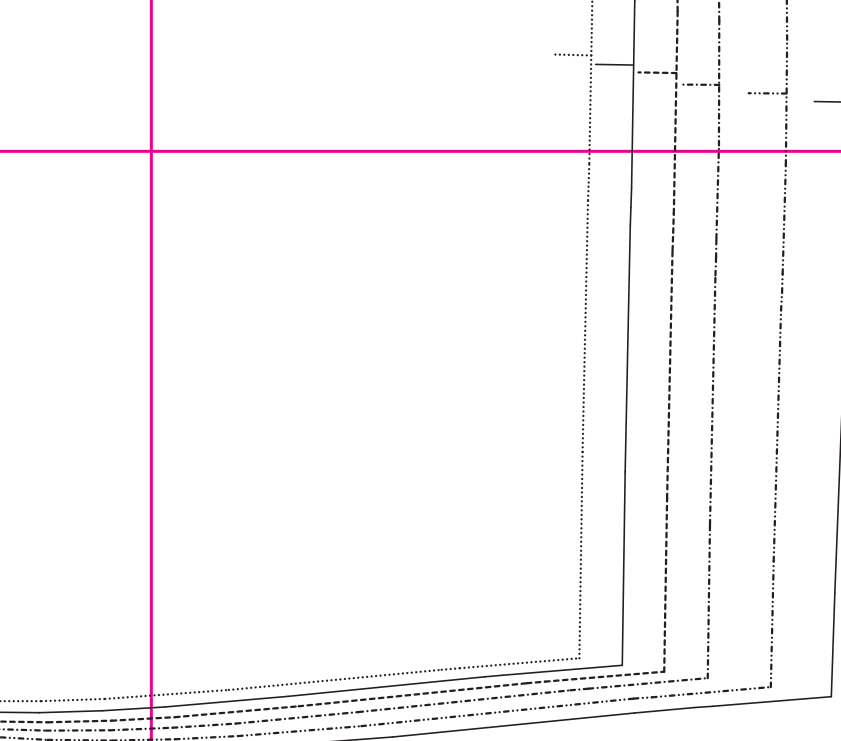


Kurze Hose // Workshop Nähen GU
Bund Verstärkung
1 x Bügelvlies im Bruch (Gr. 34 - 38) oder 2 x Bügelvlies Einzel (Gr. 40 - 44)
inkl. Nahtzugabe

Y5
Y5

X5
X5

C4
C4



X1
LX

Fadenlauf, bzw. Streifen



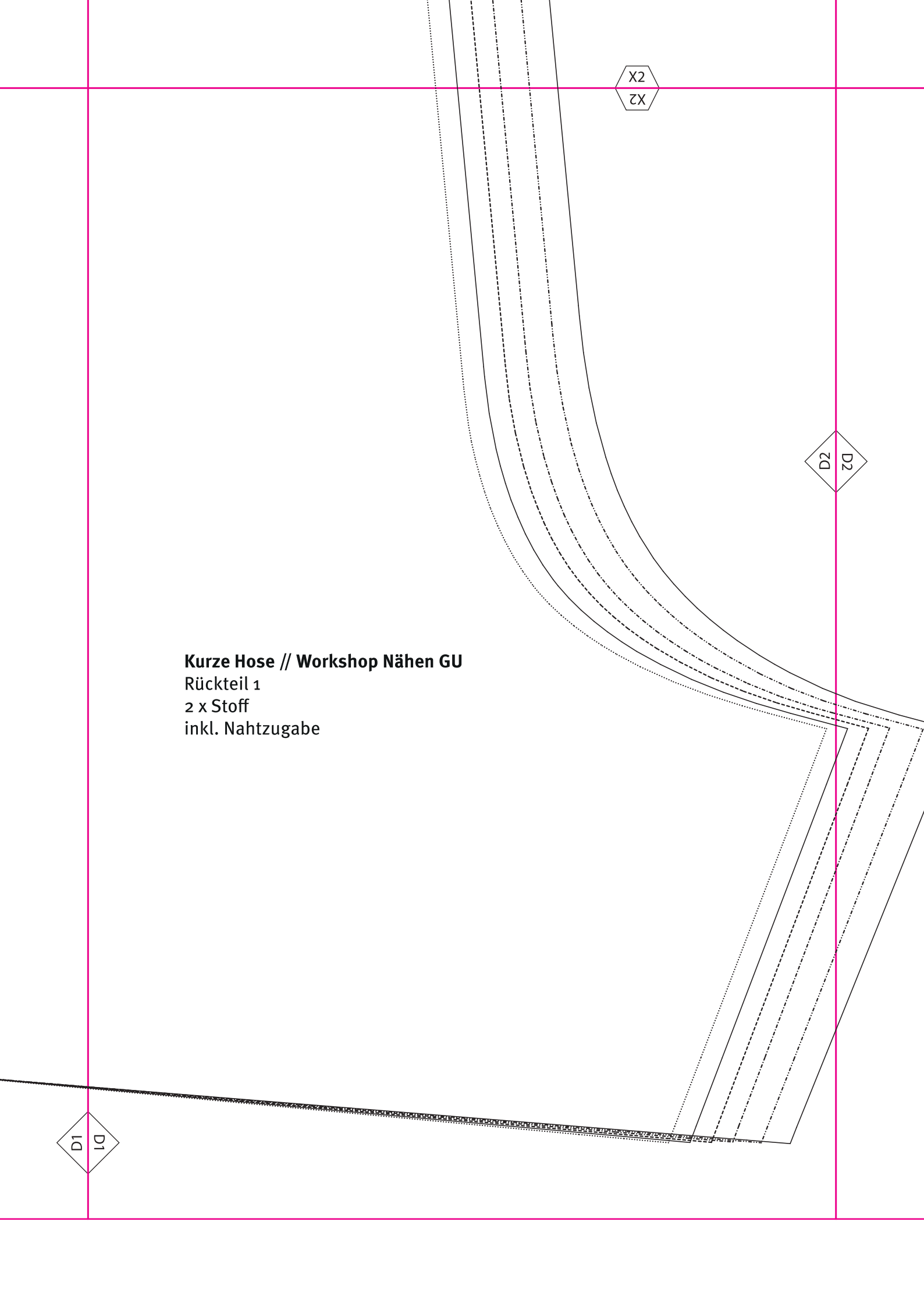
D1
D1

Kurze Hose // Workshop Nähen GU
Rückteil 1
2 x Stoff
inkl. Nahtzugabe

X2
X2

D2
D2

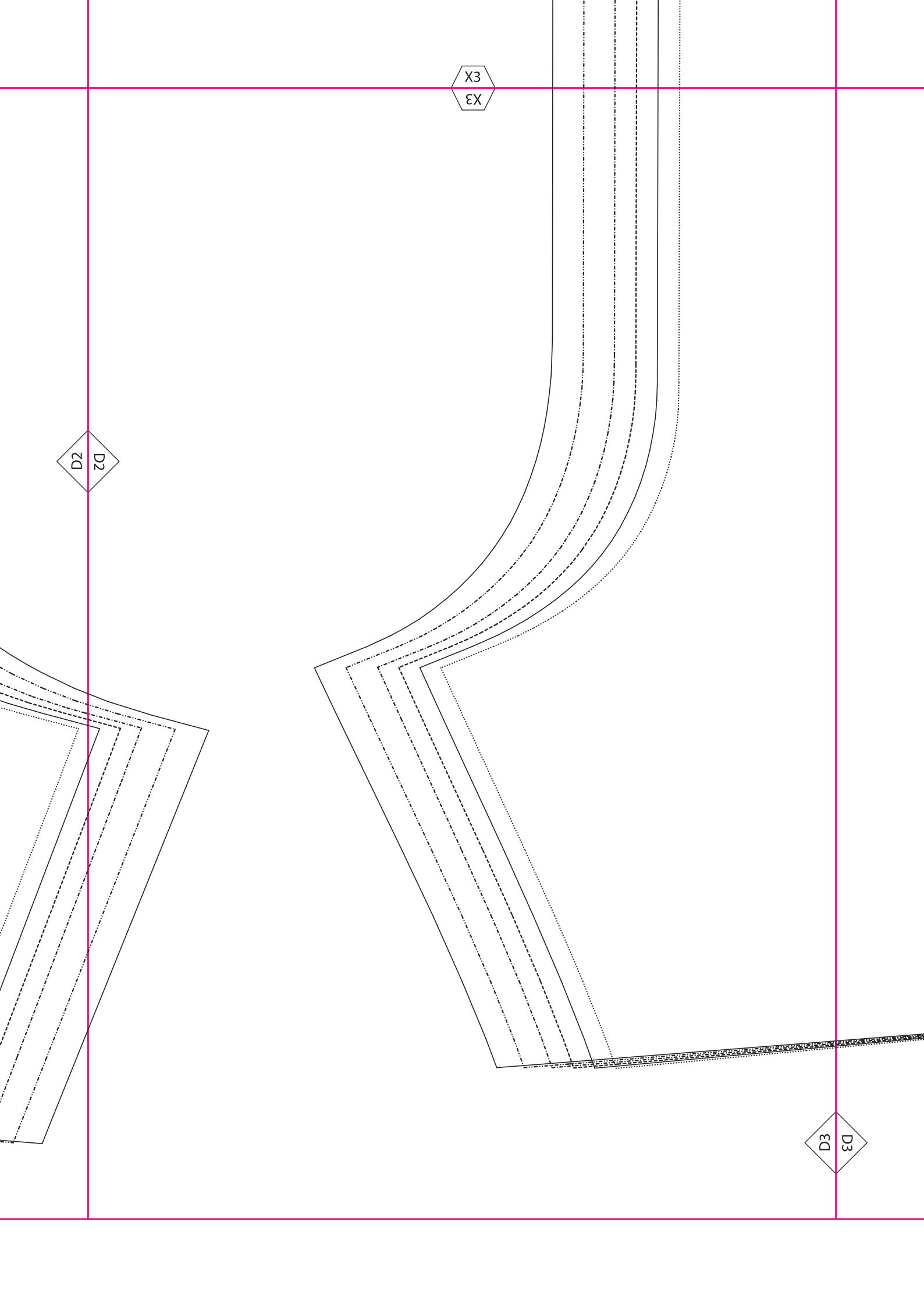
D1
D1



X3
EX

D2
ZD

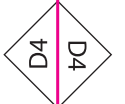
D3
ED





Kurze Hose // Workshop Nähen GU
Vorderteil
2 x Stoff
inkl. Nahtzugabe

Fadenlauf, bzw. Streifen



X5
SX

Position
Taschenbeutel

	34		36		38		40		42		44
--	----	--	----	--	----	--	----	--	----	--	----

D4
4D