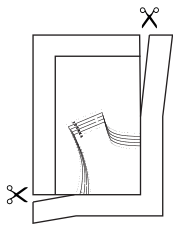


**Schnittmuster drucken**

1. Öffnen Sie die PDF-Datei (z.B. im Adobe Reader)
2. **Wichtig:** Stellen Sie in den Druckeigenschaften „tatsächliche Größe“ ein, sodass der Ausdruck nicht skaliert wird. Drucken Sie diese erste Seite aus und überprüfen Sie die Maße des Kontrollkästchens.
3. Sind alle Einstellungen in Ordnung, drucken Sie die restlichen Seiten aus. Sie können farbig oder schwarz-weiß drucken.

**Schnittmuster zusammenkleben**

1. Schneiden Sie jeweils den rechten und unteren Rand ab.

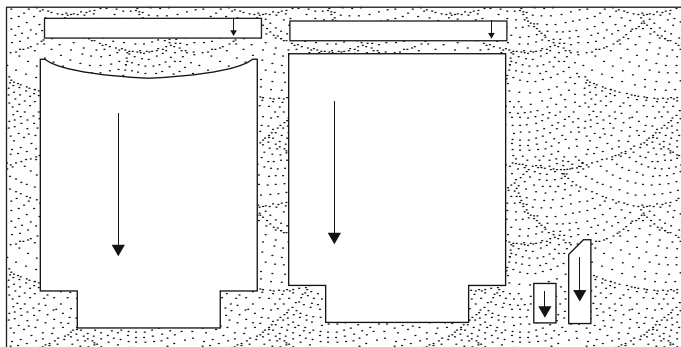


10 x 10 cm

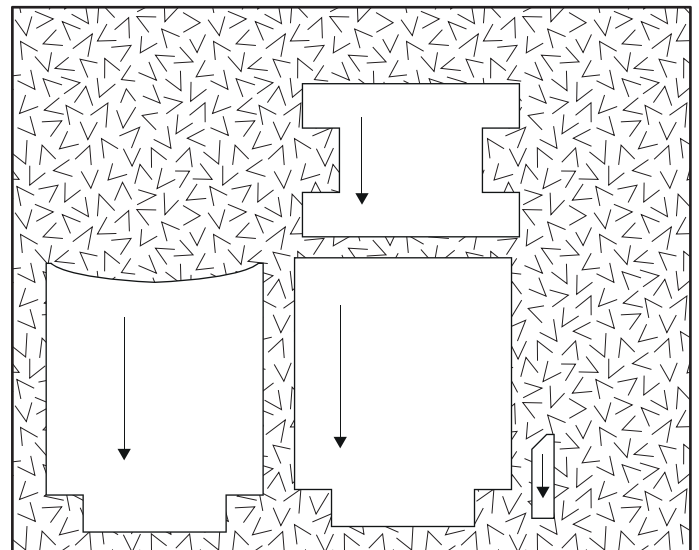
Kontrollkästchen - bitte nachmessen und prüfen, ob Breite/Höhe exakt 10 cm betragen

2. Kleben Sie die Seiten aneinander (mit einem Klebestift oder transparentem Klebeband). Die Linien, sowie die identischen Zahlen und Buchstaben treffen dabei aufeinander. Starten Sie mit den Reihen und kleben Sie dann die einzelnen Reihen an der oberen, bzw. unteren Kante, aneinander.
3. Schneiden Sie die einzelnen Schnittteile aus.

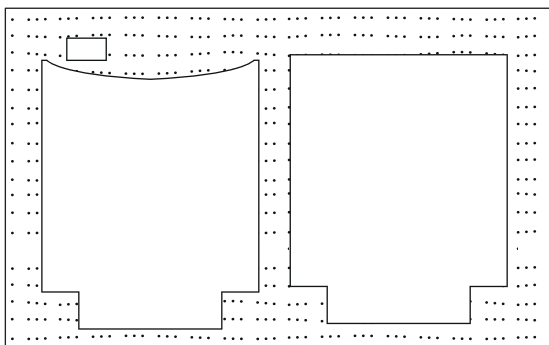
**Zuschneideplan**



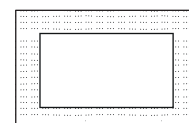
**AUßENSTOFF**



**FUTTER**

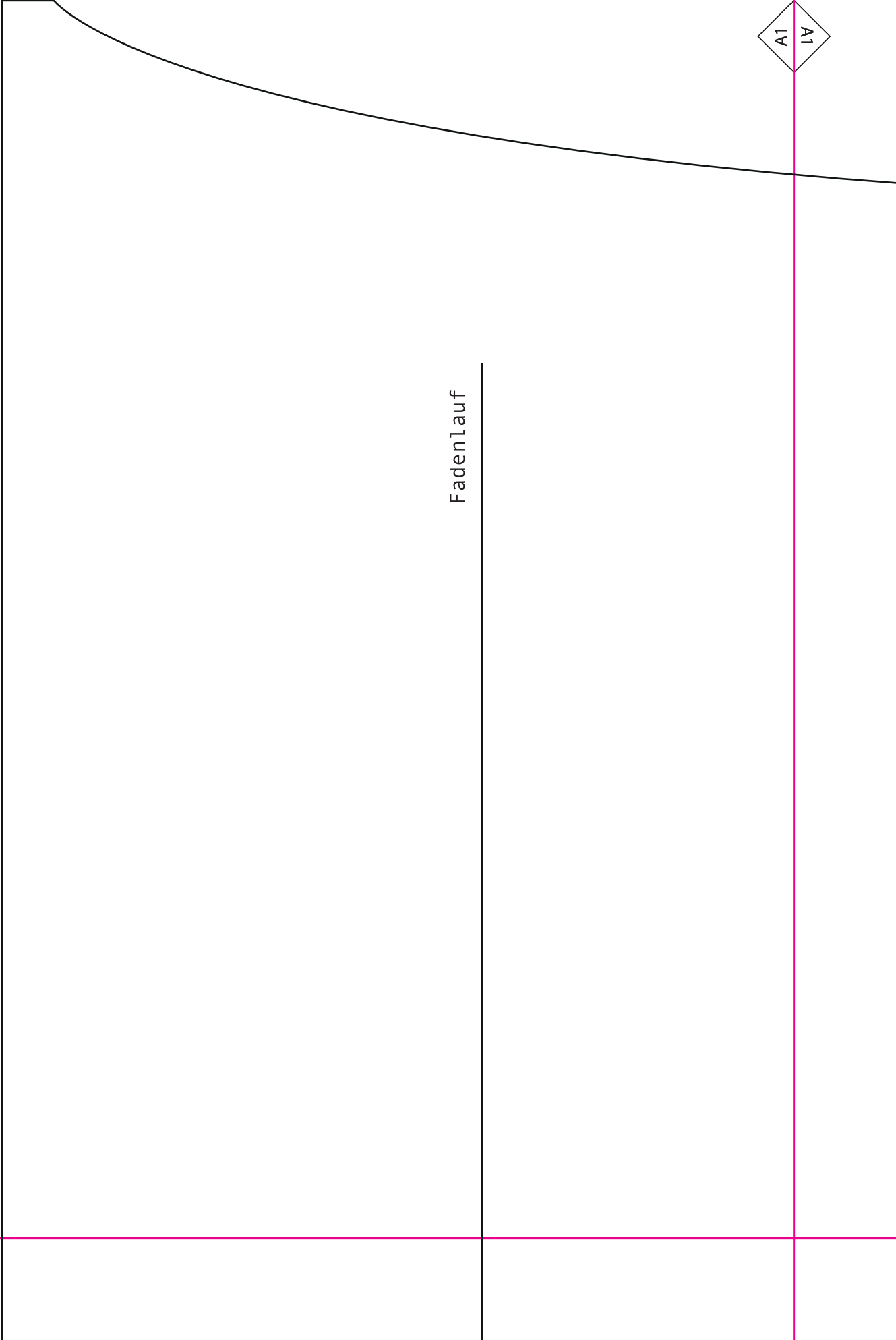


**BÜGELVLIES**



**FESTES BÜGELVLIES**

Z1  
LZ



Fadenlauf

A1  
L1

A1  
1A

A2  
2A

Z2  
Z2



A2  
ZV

A3  
EV

Z3  
EZ

A3  
A3

Vorderseite

Z4  
Z4

**Pflegeleichter Rucksack // Workshop Nähen GU**

Bodenteil  
1 x Futter  
inkl. Nahtzugabe

A4  
A4

A4  
A4

Position Knopflöcher  
für Bodenschlaufen

Z5  
SZ

Rückseite

Z1  
LZ

B1  
LB

Y1  
LY



Z2  
Z2



Position Schnallen-Schnittteil

**Pflegeleichter Rucksack // Workshop Nähen GU**

Hauptteil - Vorderseite

1 x Außenstoff

1 x Futter

1 x Bügelvlies

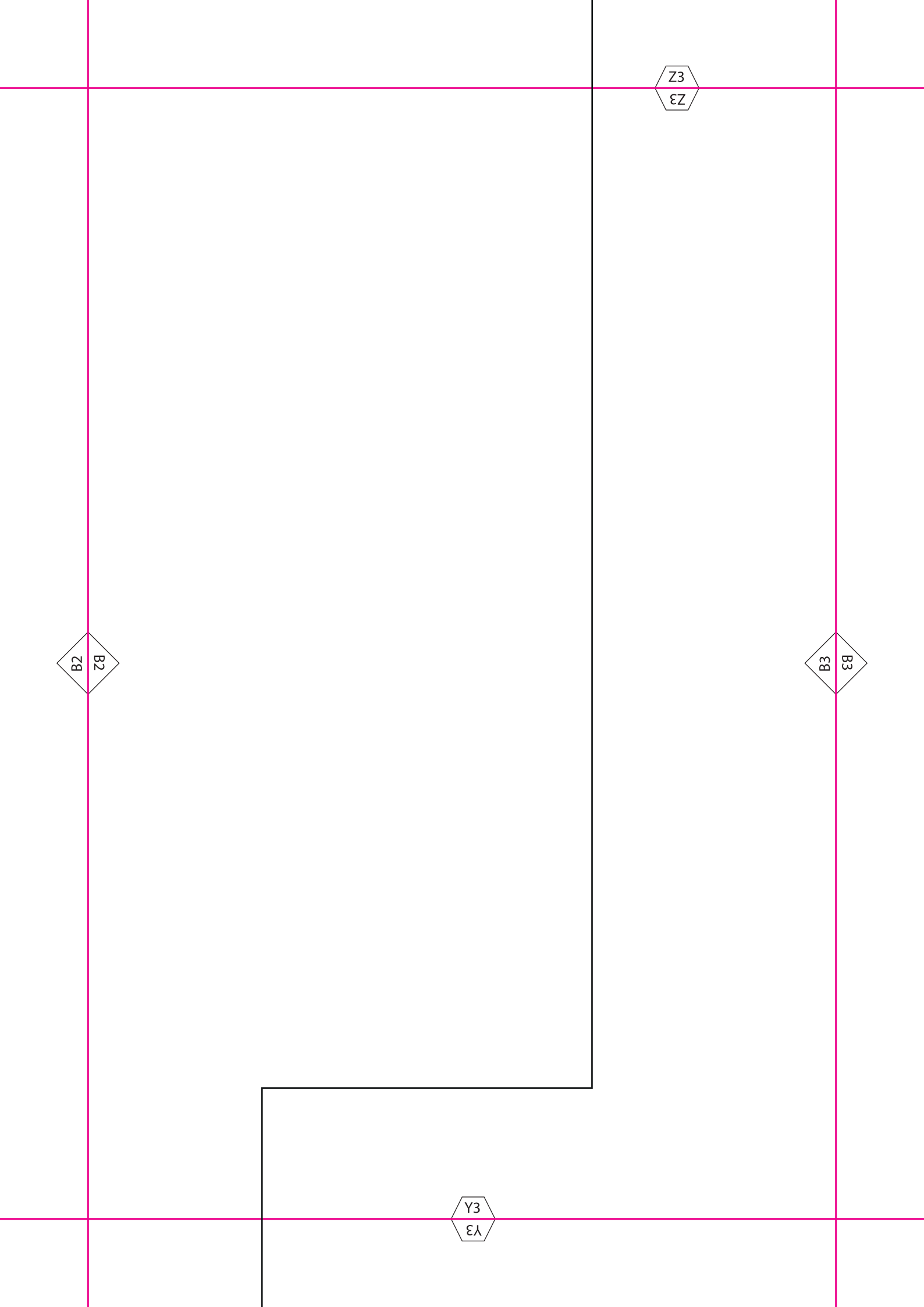
inkl. Nahtzugabe

B1  
LB

B2  
ZB

Y2  
Y2





Z4  
Z4

Fadenlauf

B3  
B3

B4  
B4

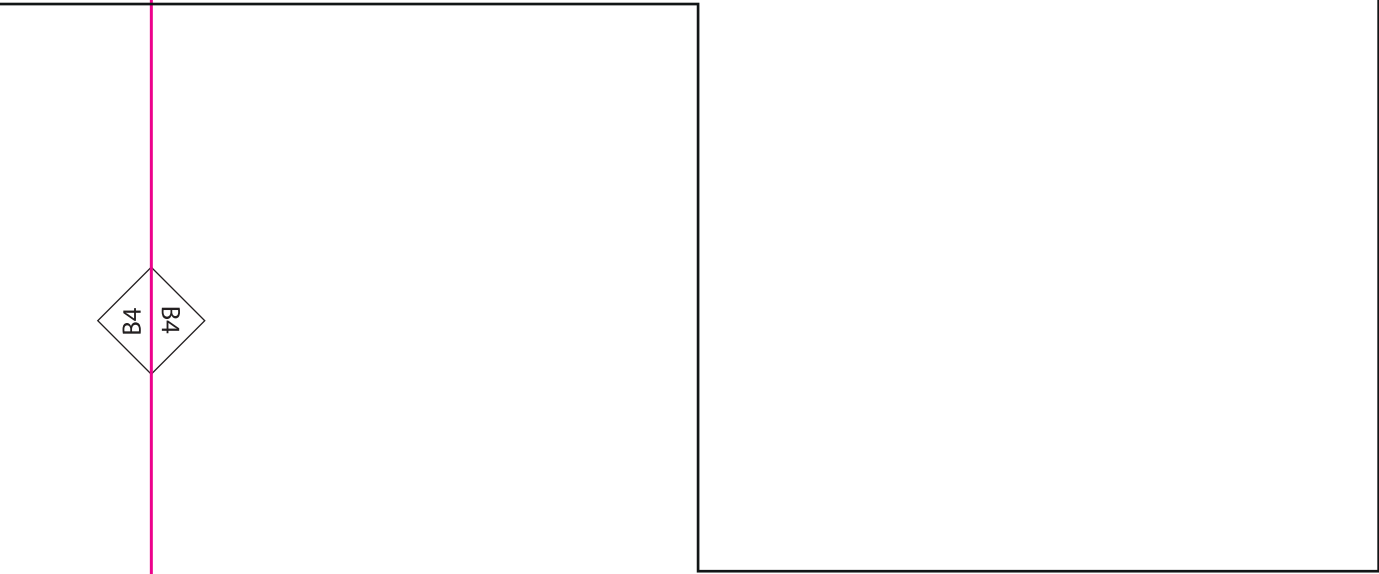
Y4  
Y4

Z5  
SZ



Position Knopflöcher  
für Bodenschlaufen

B4  
4B



Y5  
5A

Y1  
Lλ

Position Rückteil-Leiste

C1  
D

X1  
LX

Y2  
Y2

C1  
I2

C2  
C2

X2  
X2

Y3  
ελ

ε3  
ε3

ε2  
ε2

X3  
εX

Y4  
4λ

C3  
3

Fadenlauf

**Pflegeleichter Rucksack //**  
**Workshop Nähen GU**  
Schnallen-Schnittteil  
1 x Außenstoff  
1 x Bügelvlies  
inkl. Nahtzugabe

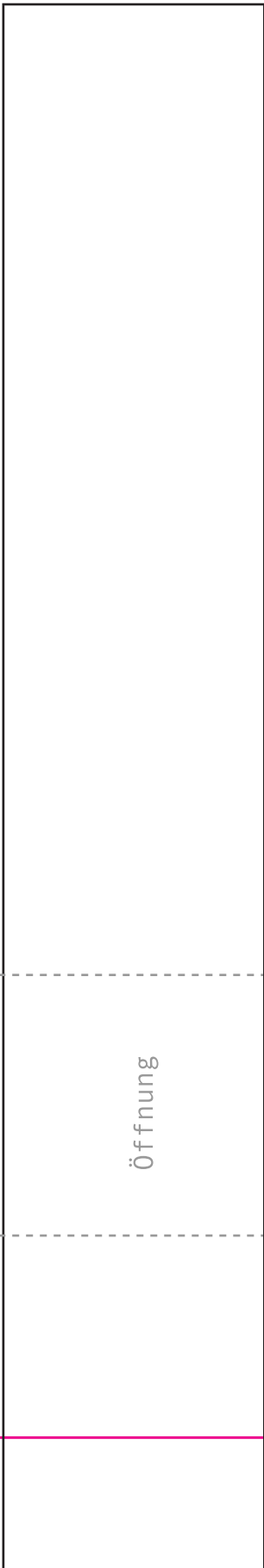
Fadenlauf

**Pflegeleichter Rucksack //**  
**Workshop Nähen GU**  
Lasche  
1 x Außenstoff  
1 x Futter  
inkl. Nahtzugabe

C4  
4

X4  
4X

Y5  
Sλ



Öffnung

C4  
42

X5  
SX



X1  
LX

Position Rückteil-Leiste

D1  
D1

lauf

X2  
X2

Fadenlauf

D1  
1D

D2  
2D

D2  
Σ2

**Pflegeleichter Rucksack // Workshop Nähen GU**

- Hauptteil-Rückseite
- 1 x Außenstoff
- 1 x Futter
- 1 x Bügelvlies
- inkl. Nahtzugabe

X3  
ΣX

D3  
Σ3

D3  
ε3

X4  
X4

**Pflegeleichter Rucksack // Workshop Nähen GU**


Boden

1 x festes Bügelvlies  
inkl. Nahtzugabe

D4  
4D

D4  
D4

X5  
X5

Fadenlauf 

**Pflegeleichter Rucksack // Workshop Nähen GU**

Rückteil-Lasche  
2 x Außenstoff  
inkl. Nahtzugabe

Öffnung