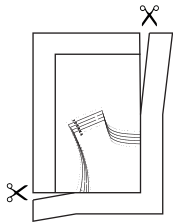


Schnittmuster drucken

1. Öffnen Sie die PDF-Datei (z.B. im Adobe Reader)
2. **Wichtig:** Stellen Sie in den Druckeigenschaften „tatsächliche Größe“ ein, sodass der Ausdruck nicht skaliert wird. Drucken Sie diese erste Seite aus und überprüfen Sie die Maße des Kontrollkästchens.
3. Sind alle Einstellungen in Ordnung, drucken Sie die restlichen Seiten aus. Sie können farbig oder schwarz-weiß drucken.

Schnittmuster zusammenkleben

1. Schneiden Sie jeweils den rechten und unteren Rand ab.



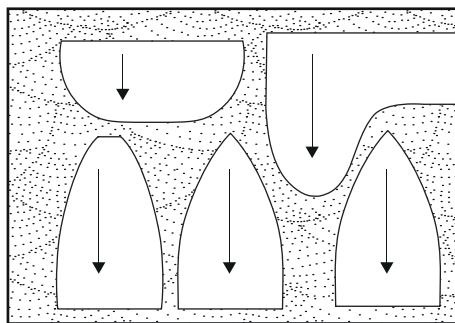
10 x 10 cm

Kontrollkästchen - bitte nachmessen und prüfen, ob Breite/Höhe exakt 10 cm betragen

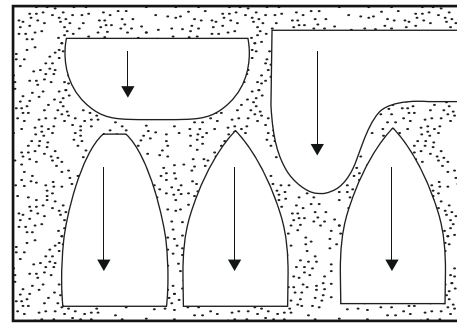


2. Kleben Sie die Seiten aneinander (mit einem Klebestift oder transparentem Klebeband). Die Linien, sowie die identischen Zahlen und Buchstaben treffen dabei aufeinander. Starten Sie mit den Reihen und kleben Sie dann die einzelnen Reihen an der oberen, bzw. unteren Kante, aneinander.
3. Schneiden Sie die einzelnen Schnittteile aus.

Zuschneideplan



AUßENSTOFF



FUTTER

Bruch

Bruch

Fadenlauf



Kuschelige Fliegermütze // Workshop Nähen GU

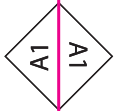
Ohrenschnittteil

1 x Außenstoff im Bruch

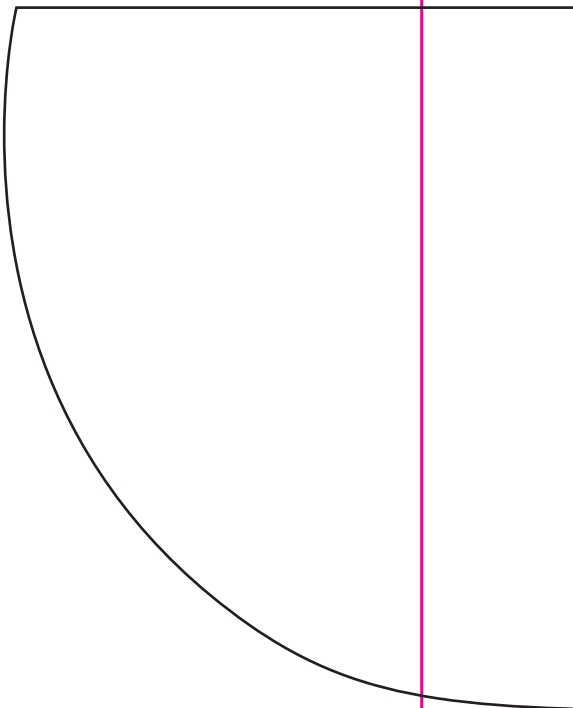
1 x Futterstoff im Bruch

inkl. Nahtzugabe

Position
Band

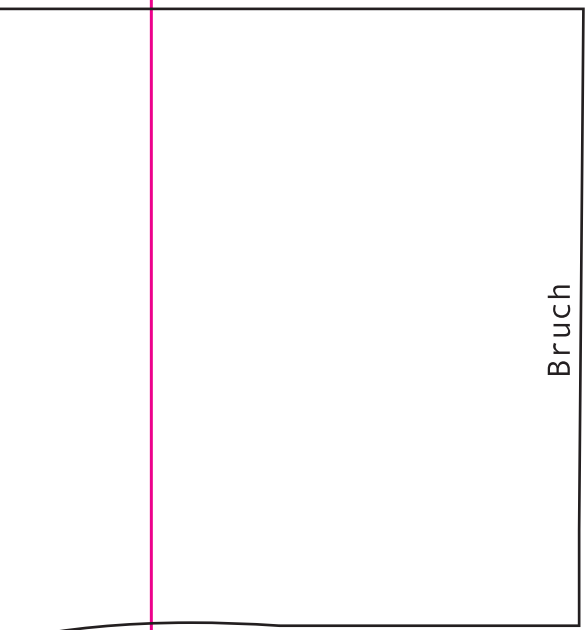


A2
2A

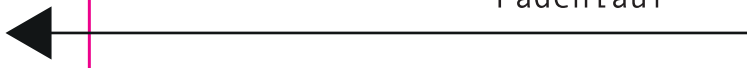


Bruch

A1
1A



Fadenlauf



Kuschelige Fliegermütze //
Workshop Nähen GU
Schnittteil B
4 x Außenstoff
4 x Futterstoff
inkl. Nahtzugabe

Fadenlauf

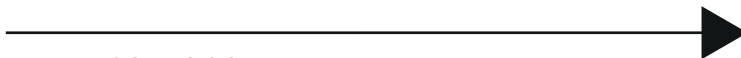


Kuschelige Fliegermütze //
Workshop Nähen GU
Mützenschirm
1 x Außenstoff
1 x Futterstoff
inkl. Nahtzugabe

A2

A2

Fadenlauf



Kuschelige Fliegermütze //
Workshop Nähen GU
Schnittteil A
2 x Außenstoff
2 x Futterstoff
inkl. Nahtzugabe