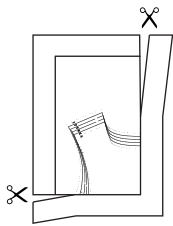


Schnittmuster drucken

1. Öffnen Sie die PDF-Datei (z.B. im Adobe Reader)
2. **Wichtig:** Stellen Sie in den Druckeigenschaften „tatsächliche Größe“ ein, sodass der Ausdruck nicht skaliert wird. Drucken Sie diese erste Seite aus und überprüfen Sie die Maße des Kontrollkästchens.
3. Sind alle Einstellungen in Ordnung, drucken Sie die restlichen Seiten aus. Sie können farbig oder schwarz-weiss drucken.

Schnittmuster zusammenkleben

1. Schneiden Sie jeweils den rechten und unteren Rand ab.



10 x 10 cm

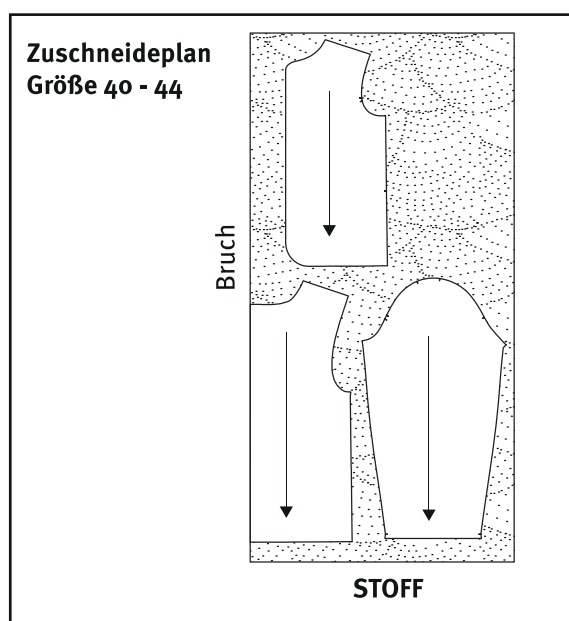
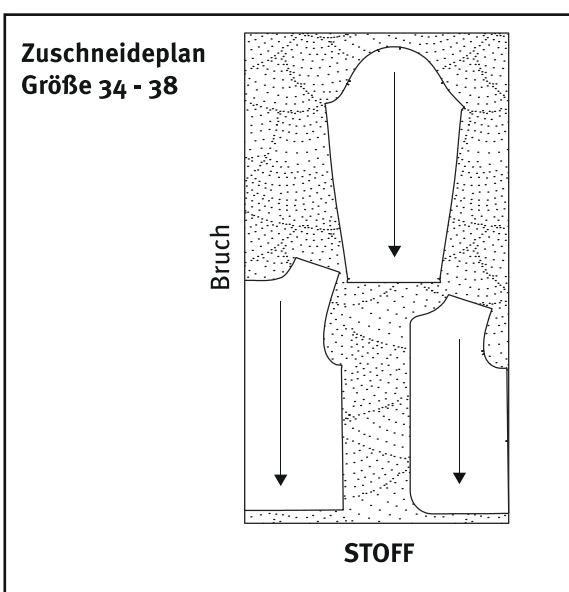
Kontrollkästchen - bitte nachmessen und prüfen, ob Breite/Höhe exakt 10 cm betragen



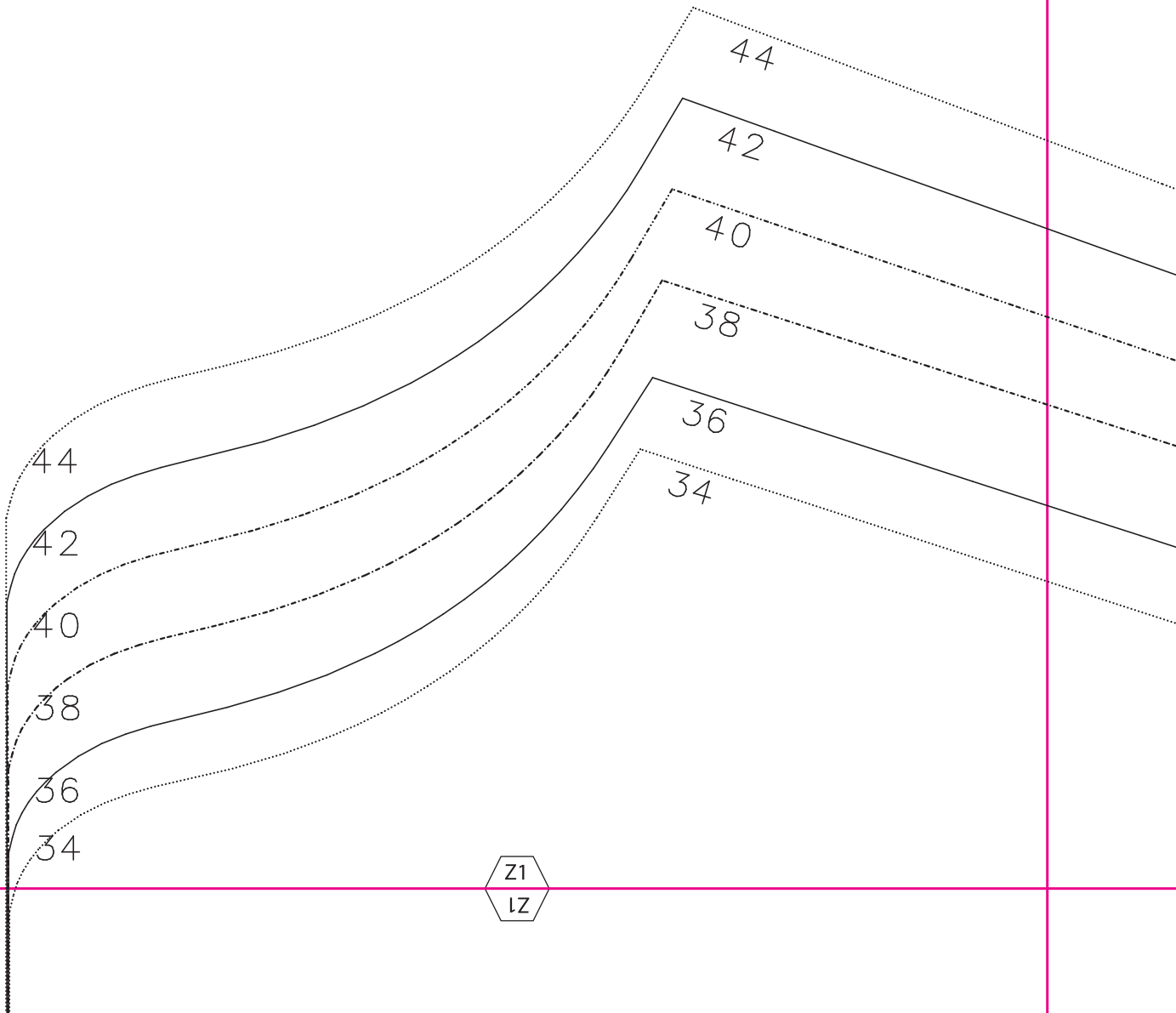
2. Kleben Sie die Seiten aneinander (mit einem Klebestift oder transparentem Klebeband). Die Linien, sowie die identischen Zahlen und Buchstaben treffen dabei aufeinander. Starten Sie mit den Reihen und kleben Sie dann die einzelnen Reihen an der oberen, bzw. unteren Kante, aneinander.
3. Schneiden Sie die einzelnen Schnittteile in Ihrer Konfektionsgröße aus.

Maßtabelle (in cm)

	34	36	38	40	42	44
Brustumfang	84	88	92	96	102	108
Taillenumfang	67	71	75	79	85	91
Hüfte	92	96	100	104	110	116



A1
L1

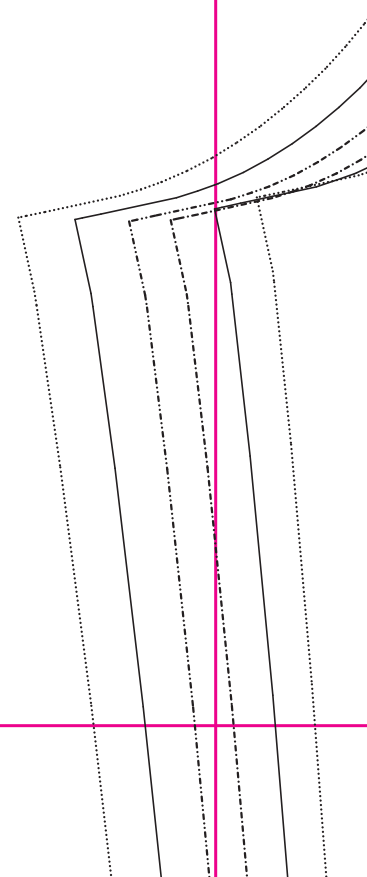
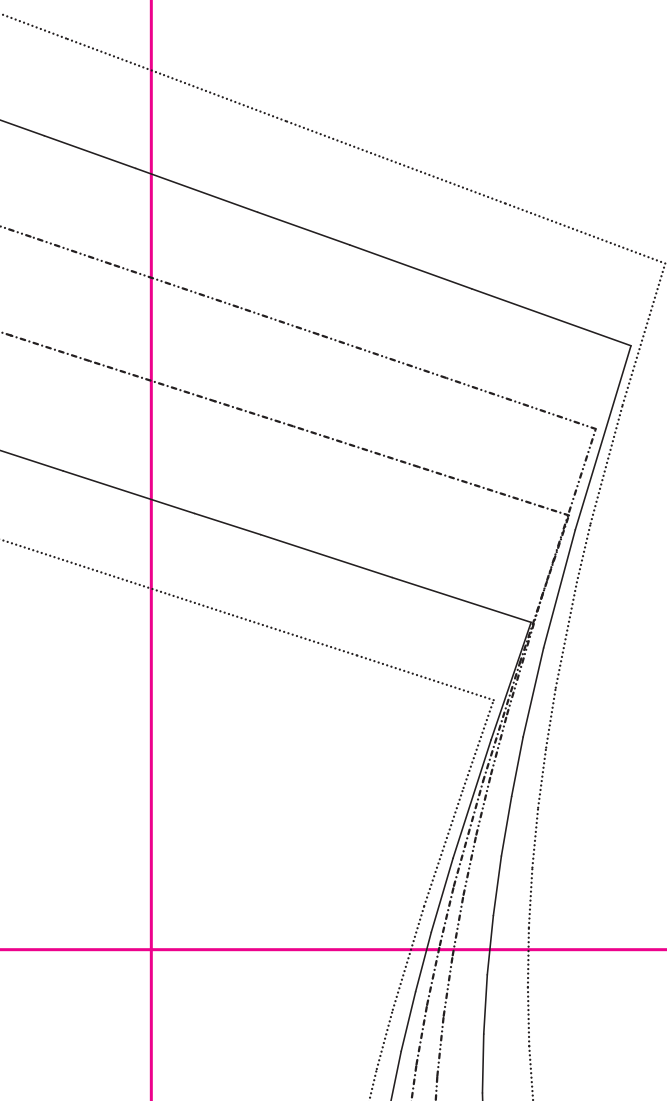


Z1
LZ

A1
1A

A2
2A

Z2
Z2



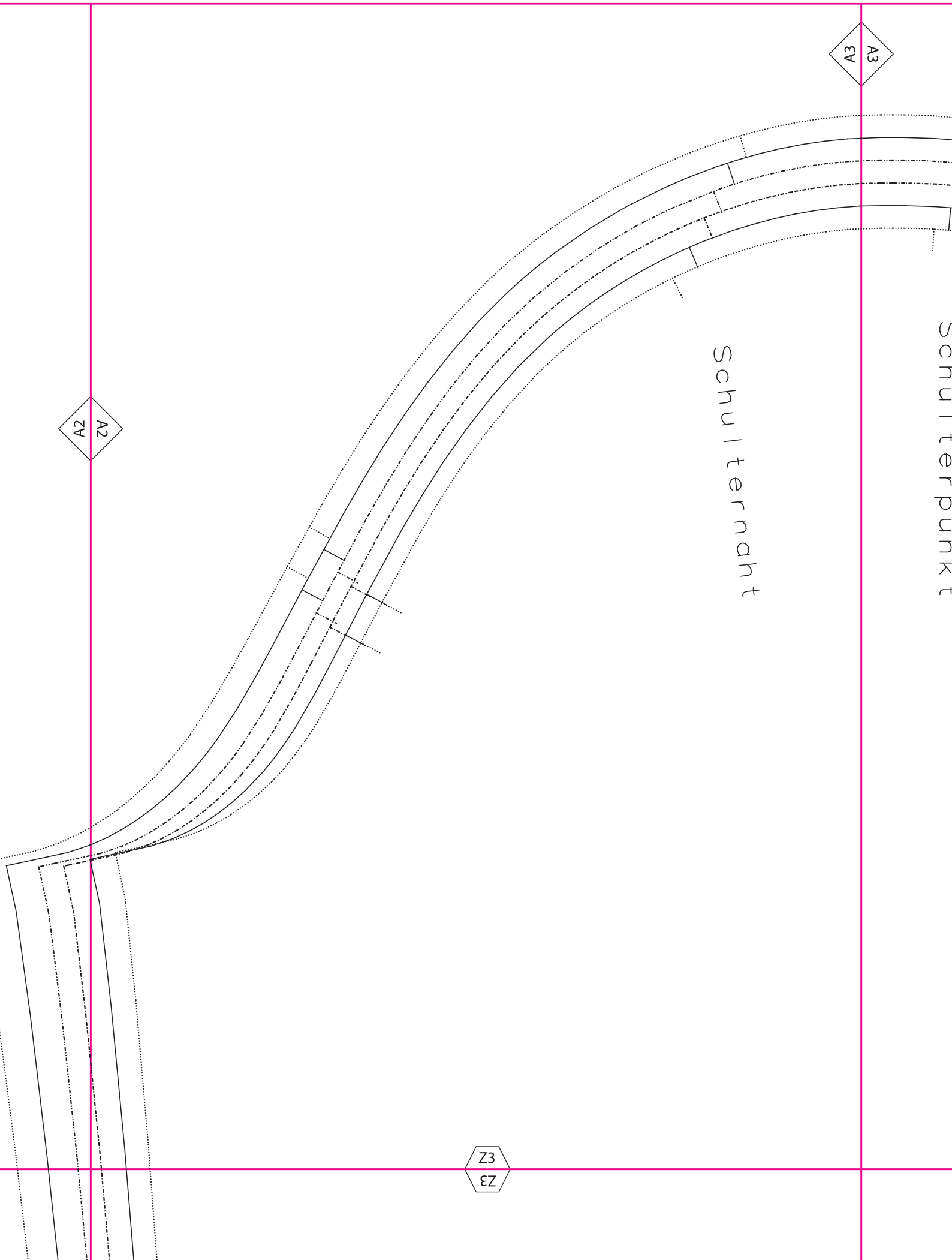
Schulterpunkt

A3
E3

Schulternaht

Z3
E3

A2
Z1



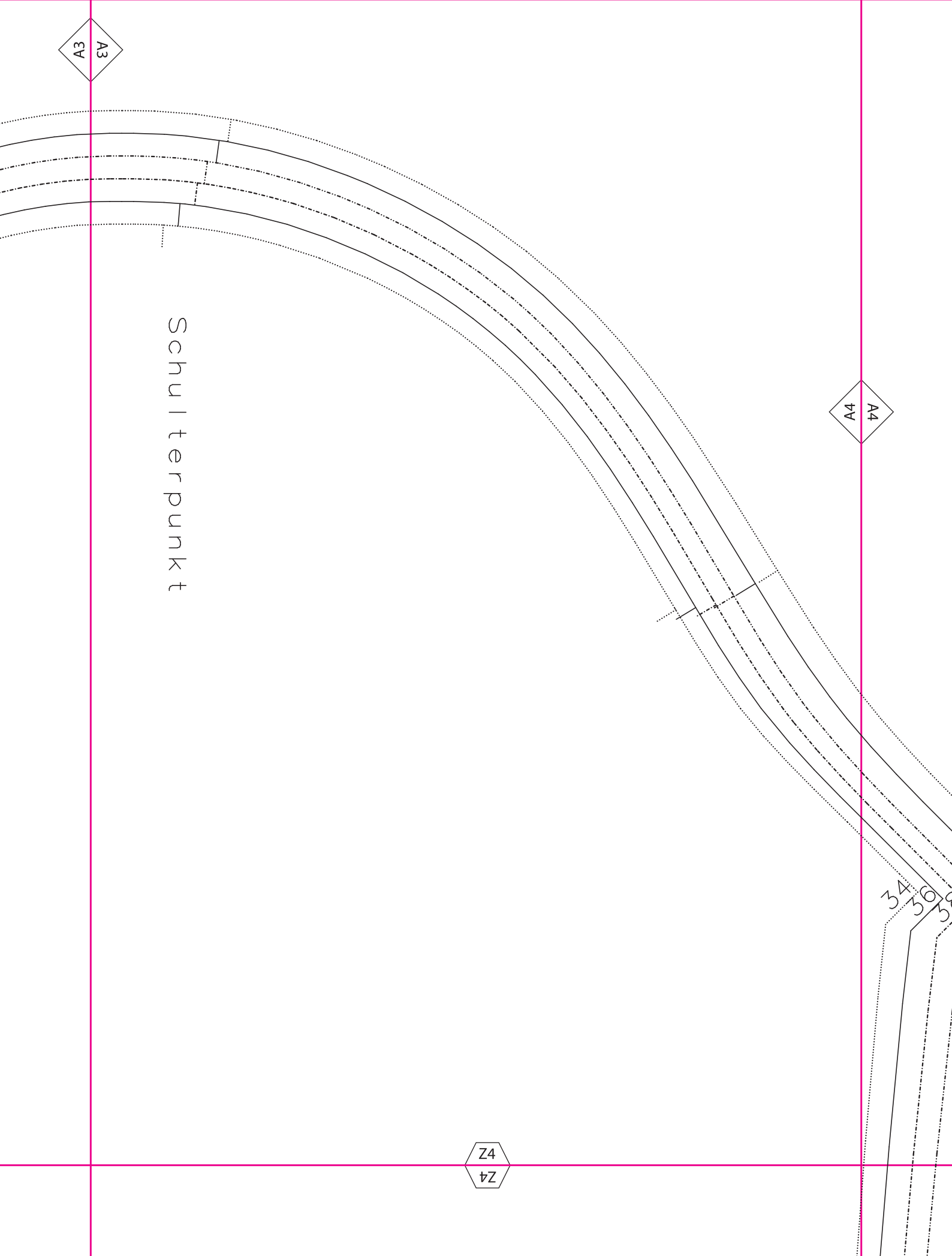
A3
E3

Schulterpunkt

A4
4A

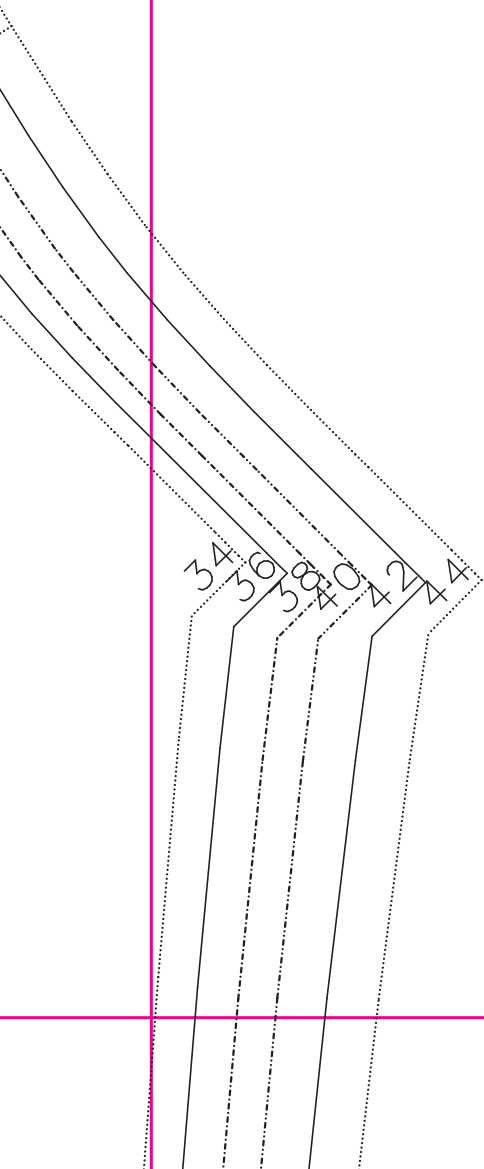
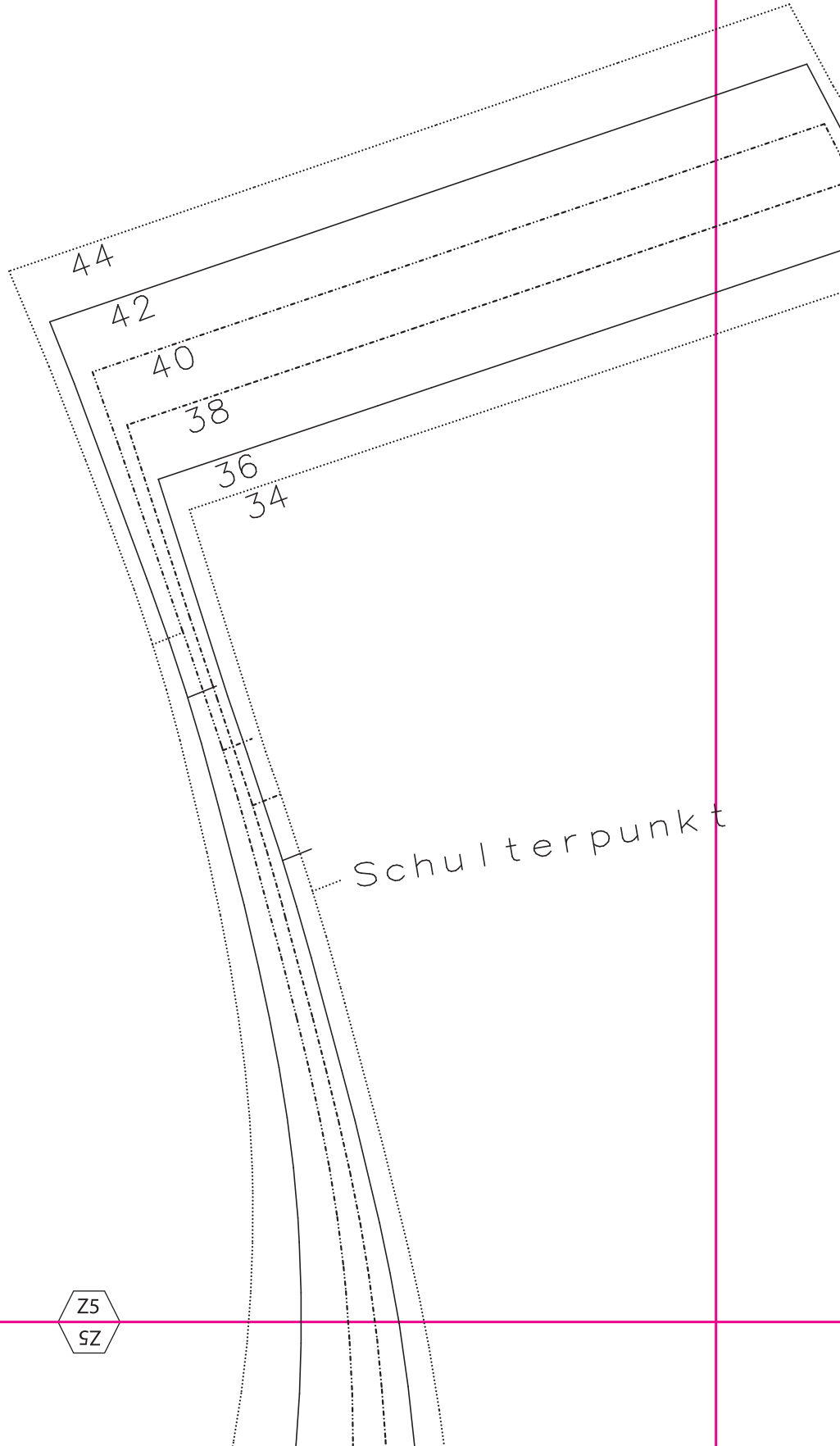
Z4
Z4

34
36
38



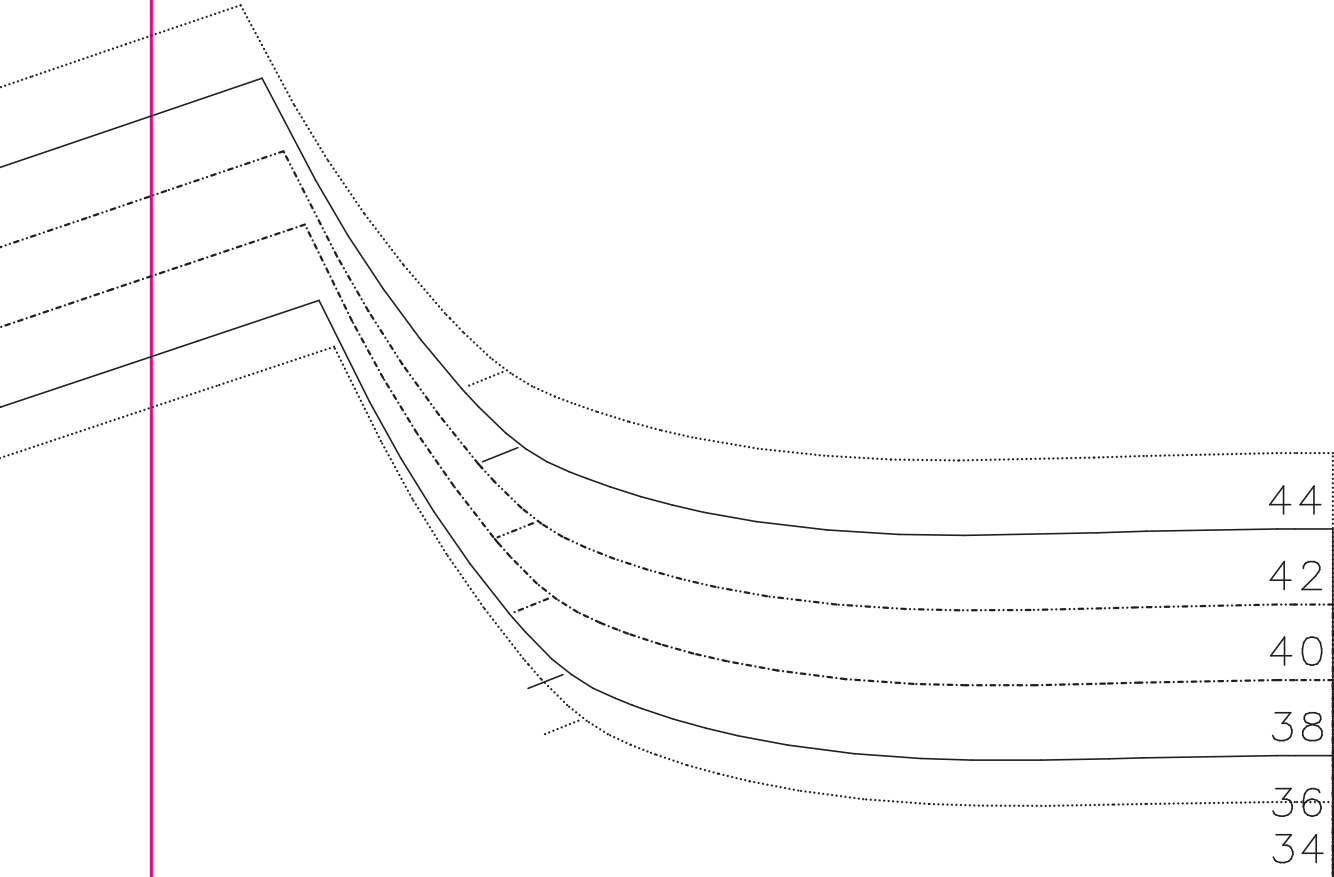
A5
A5

A4
A4



Z5
SZ

A5
A5



punkt

Z6
9Z

36

34

Z1
LZ

Fadenlauf

Legere Kurzjacke // Workshop Nähen GU
Vorderteil
2 x Stoff
inkl. Nahtzugabe

B1
B1

vordere Mitte

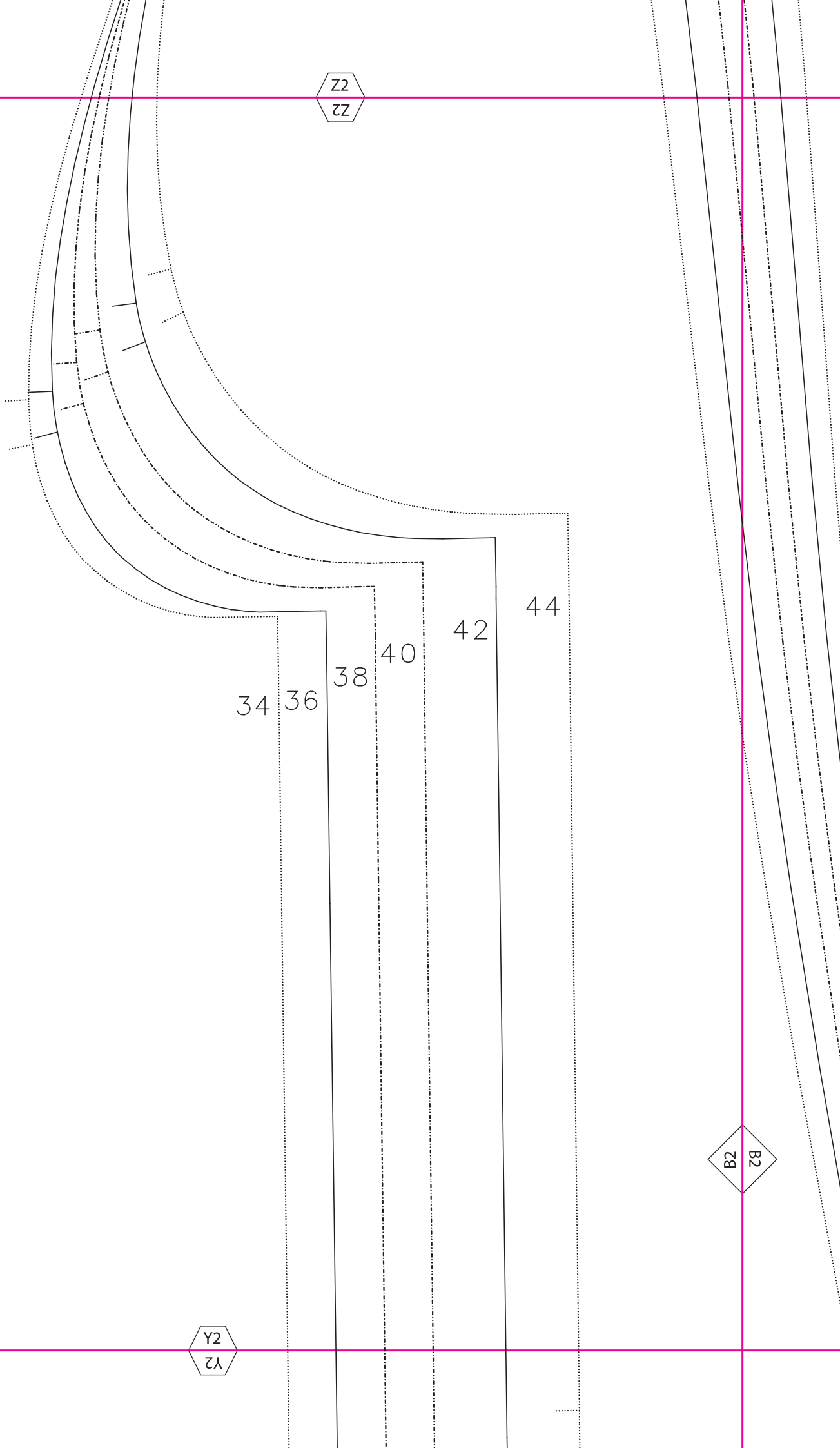
Y1
L1

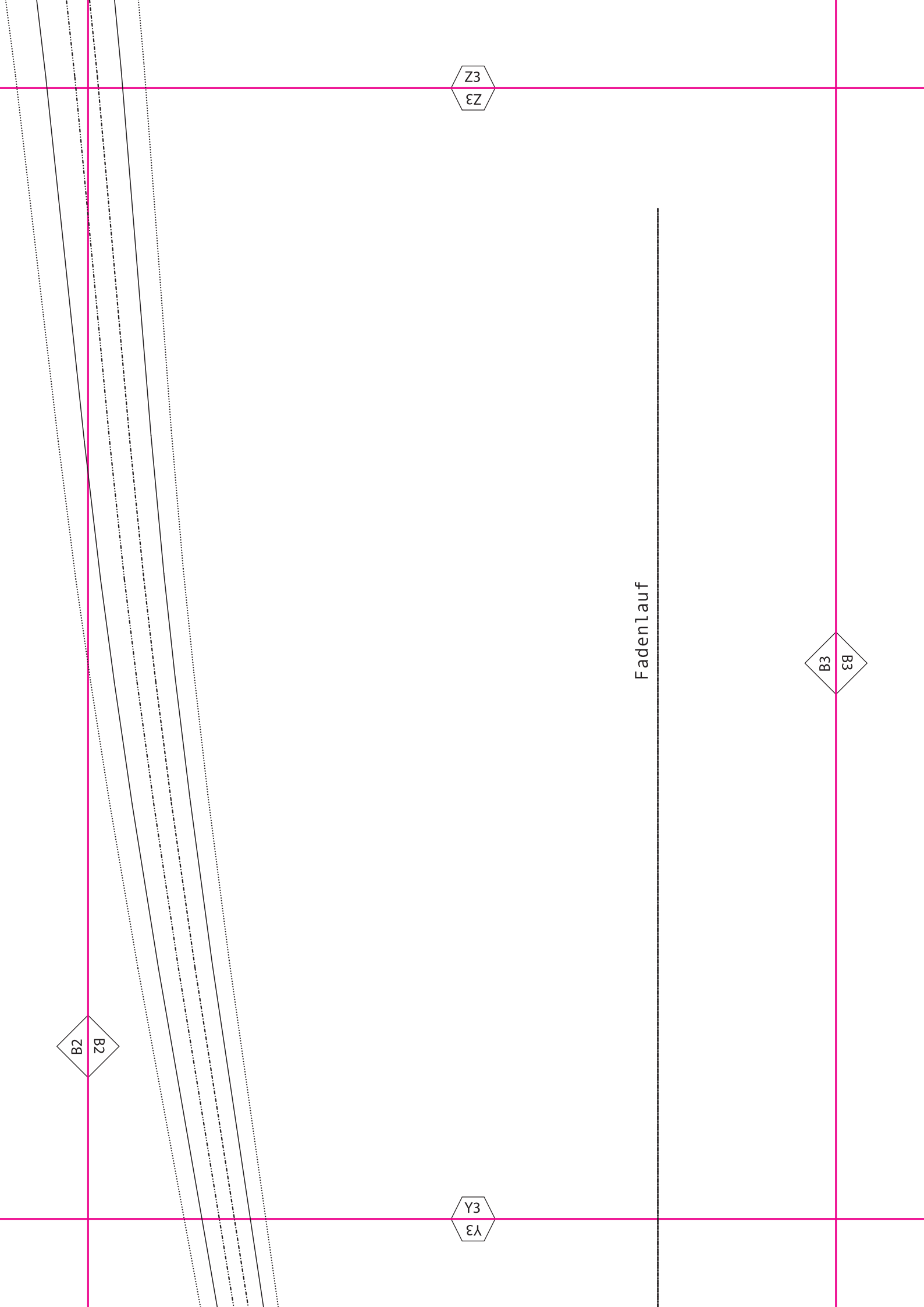
Z2
Z2

B1
B1

B2
B2

Y2
Y2





Z3
Z3

B3
B3

Fadenlauf

B2
ZB

Y3
Y3

Z4
4Z

Legere Kurzjacke // Workshop Nähen GU

Ärmel

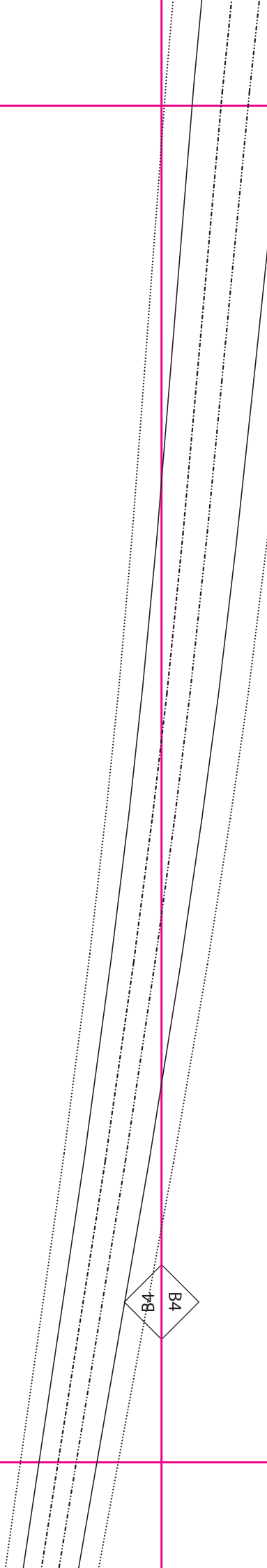
2 x Stoff

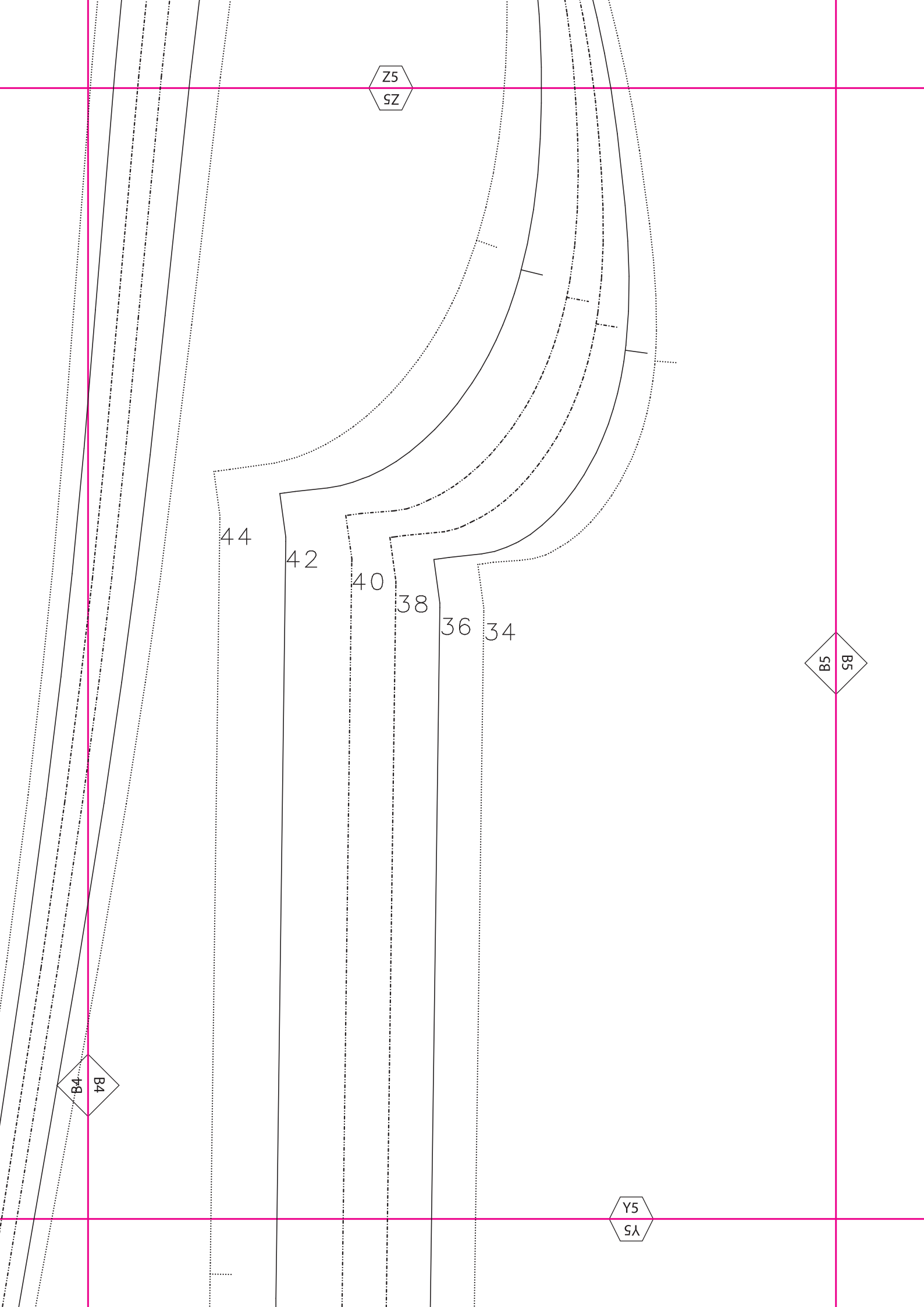
inkl. Nahtzugabe

B3
3B

Y4
4Y

B4
4B





Z5
SZ

44

42

40

38

36

34

B5
B5

B4
B4

Y5
YA

Z6
9Z

Legere Kurzjacke // Workshop Nähen GU
Rückenteil
1 x Stoff im Bruch
inkl. Nahtzugabe

B5
B5

Fadenlauf

Bruch hintere Mitte

Y6
9λ

Y1
Lλ



C1
C1

C1
13

Y2
2A

34

36

38

40

42

44

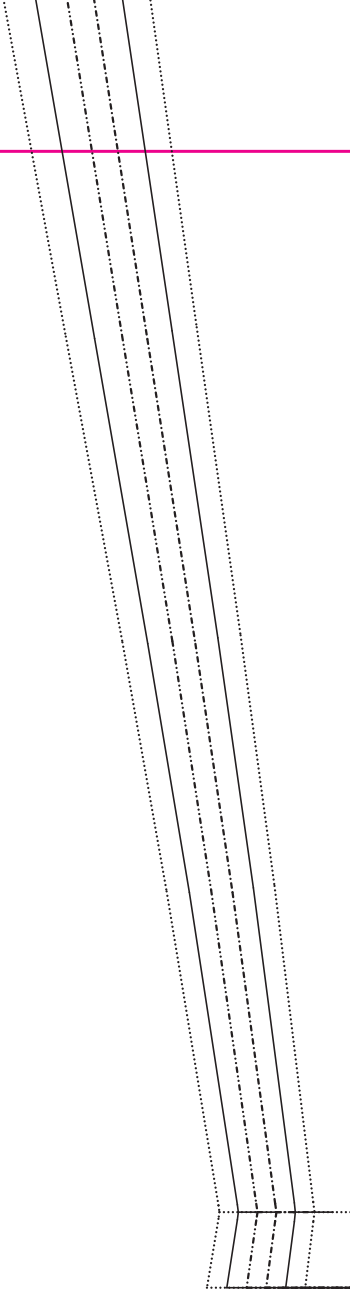
C2
20

Y3
Eλ

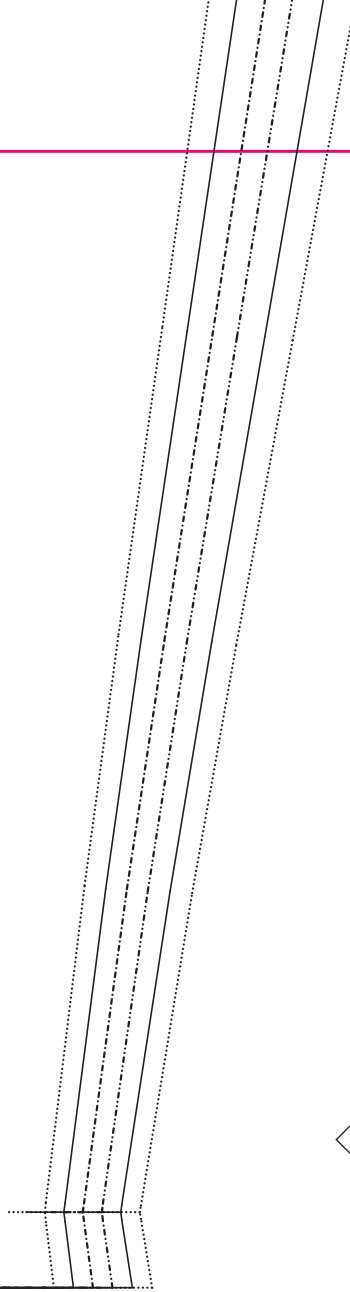


C2
C2

C3
C3



Y4
4A



C4
4D

C3
3D

C4
4C

44

42

40

38

36

34

Y5
5A

C5
5C

Y6
9λ



C5
52