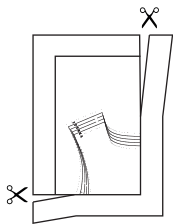


Schnittmuster drucken

1. Öffnen Sie die PDF-Datei (z.B. im Adobe Reader)
2. **Wichtig:** Stellen Sie in den Druckeigenschaften „tatsächliche Größe“ ein, sodass der Ausdruck nicht skaliert wird. Drucken Sie diese erste Seite aus und überprüfen Sie die Maße des Kontrollkästchens.
3. Sind alle Einstellungen in Ordnung, drucken Sie die restlichen Seiten aus. Sie können farbig oder schwarz-weiß drucken.

Schnittmuster zusammenkleben

1. Schneiden Sie jeweils den rechten und unteren Rand ab.



10 x 10 cm

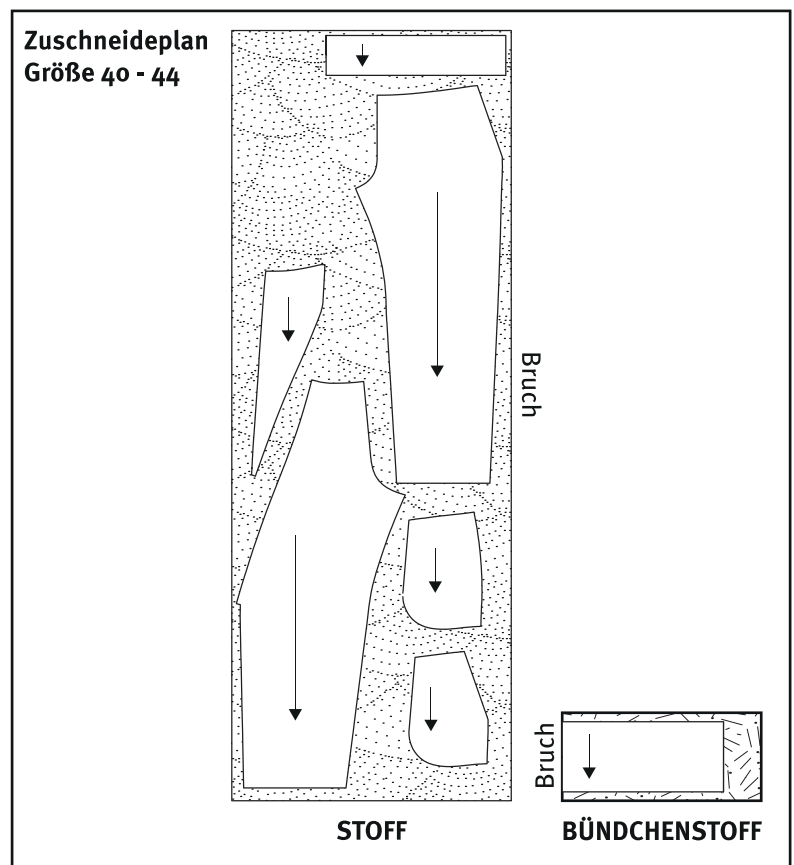
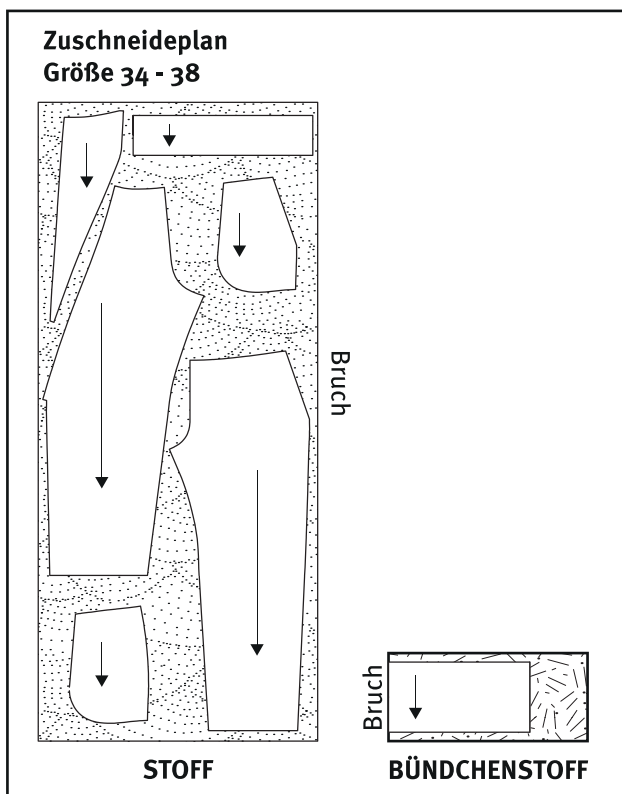
Kontrollkästchen - bitte nachmessen und prüfen, ob Breite/Höhe exakt 10 cm betragen



2. Kleben Sie die Seiten aneinander (mit einem Klebestift oder transparentem Klebeband). Die Linien, sowie die identischen Zahlen und Buchstaben treffen dabei aufeinander. Starten Sie mit den Reihen und kleben Sie dann die einzelnen Reihen an der oberen, bzw. unteren Kante, aneinander.
3. Schneiden Sie die einzelnen Schnittteile in Ihrer Konfektionsgröße aus.

Maßtabelle (in cm)

	34	36	38	40	42	44
Brustumfang	84	88	92	96	102	108
Taillenumfang	67	71	75	79	85	91
Hüfte	92	96	100	104	110	116



Z1
Z1

Bruch

Fadenlauf

A1
A1

Ö f n u n g

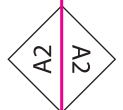
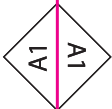
Fadenlauf



34 36 38 40 42 44
Position Innenbeinnaht

Lässige Hose // Workshop Nähen GU
Beinbündchen
2 x Stoff
inkl. Nahtzugabe

Position Innenbeinnaht
34 36 38 40 42 44



34 36 38 40 42 44

Lässige Hose // Workshop Nähen GU
Bund
1 x Bündchenstoff im Bruch
inkl. Nahtzugabe



A2
2A

34

36

38

40

42

44

Z3
3Z

34

36

38

40

Ofnung

A3
3A



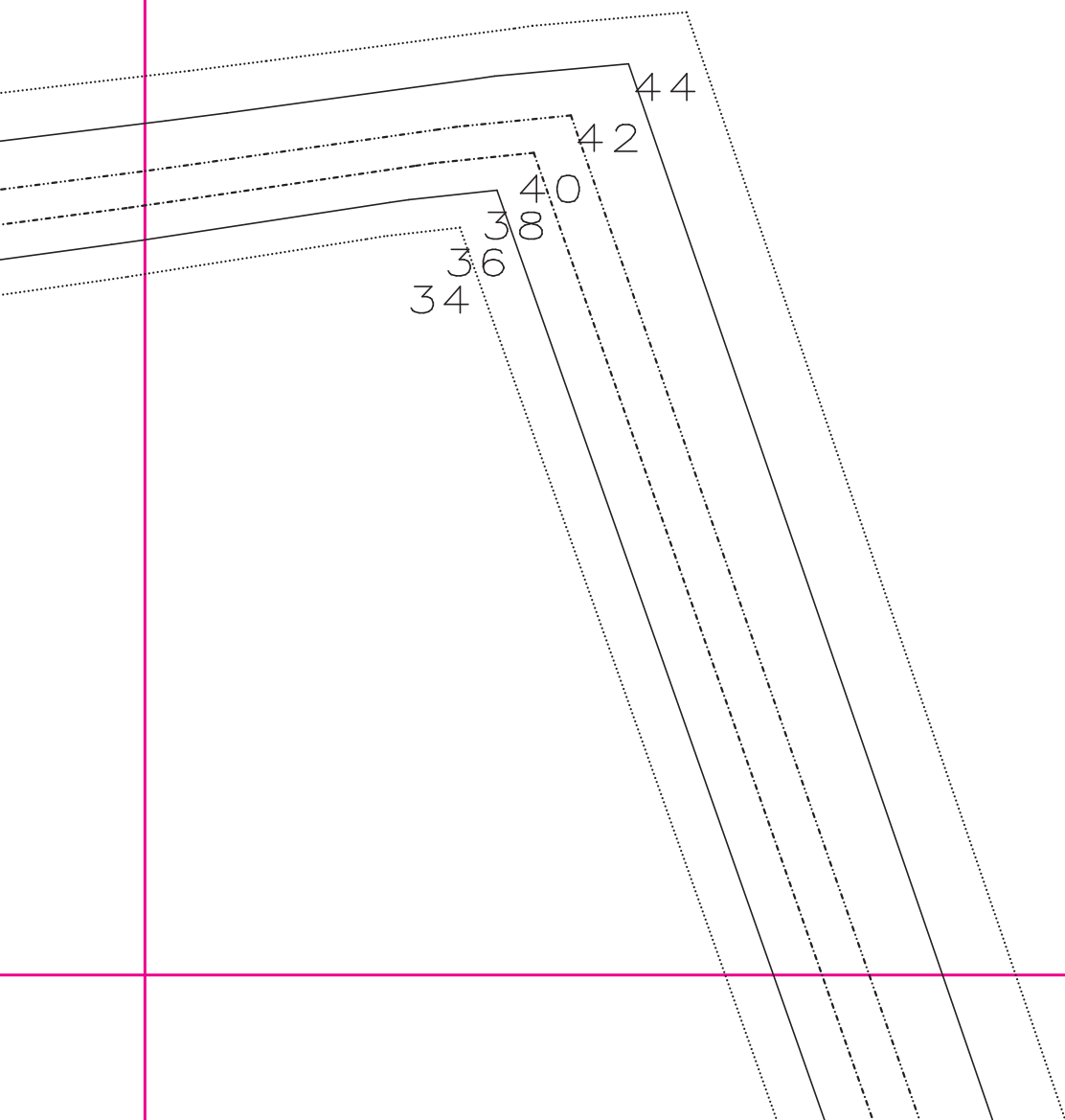
38	40	42	44
V	V	V	V
T	T	T	T
T	T	T	T

A3
3A

A4
4A

Z4
4Z

A4
A4



Z5
SZ

Z1
LZ



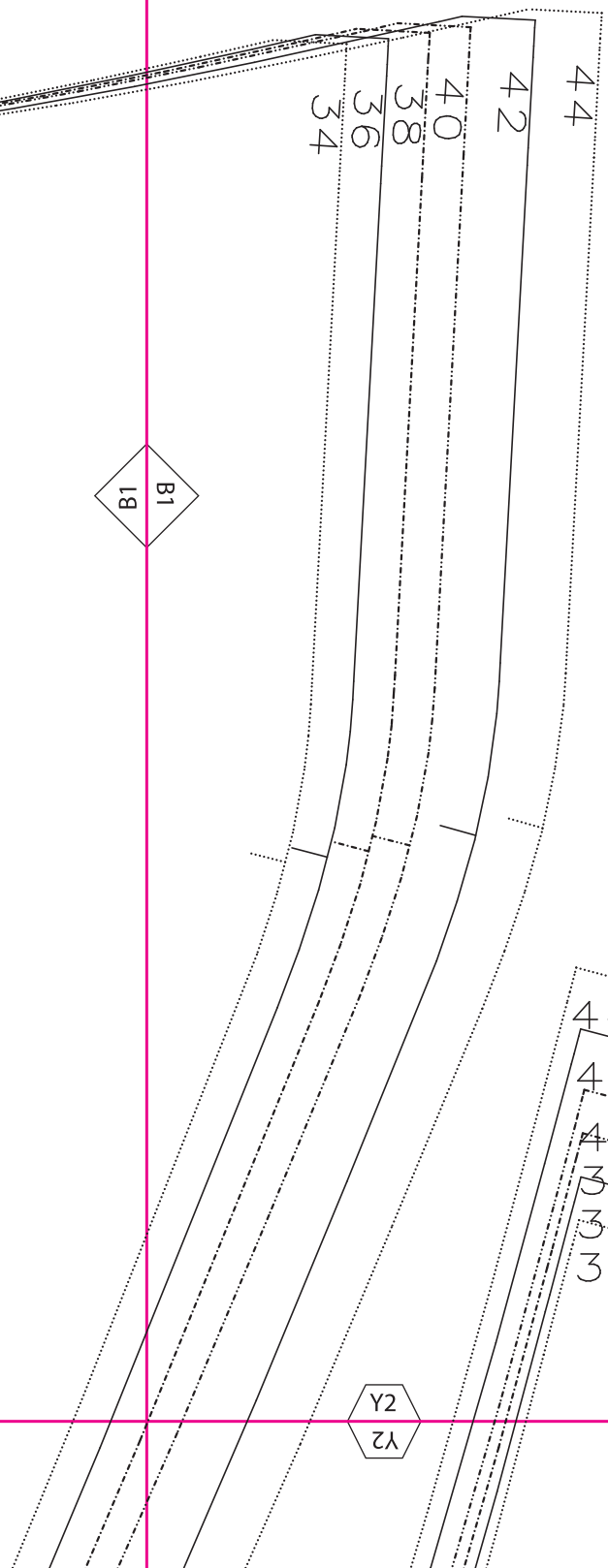
B1
LB

Lässige Hose // Workshop Nähen GU
Rückteil 2
2 x Stoff
inkl. Nahtzugabe

Y1
LA

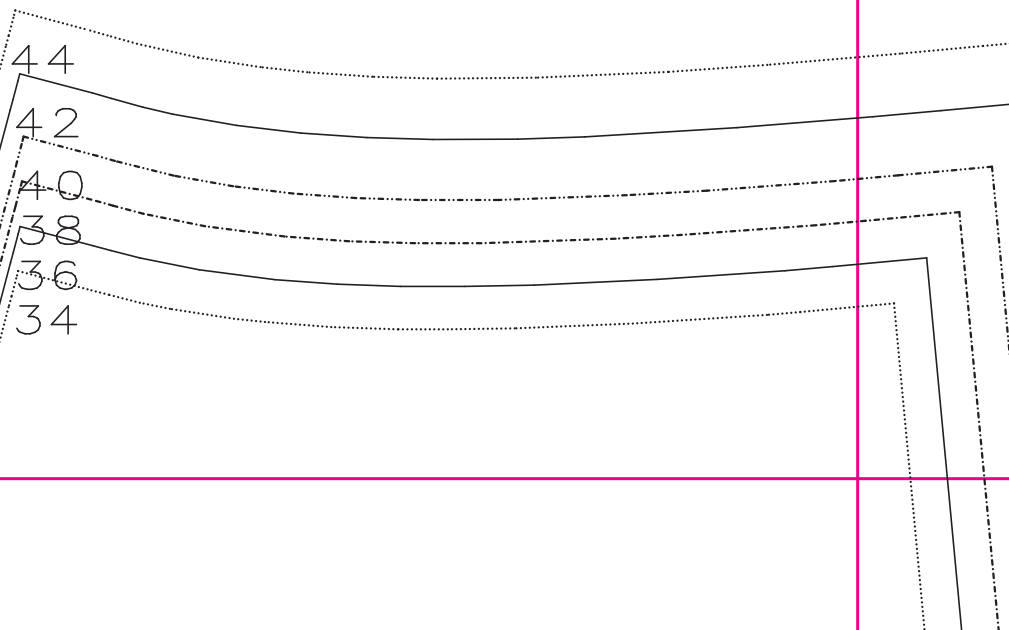
Z2
Z2

3 4 3 6 3 8 4 0 4 2 4 4



B1
1B

B2
2B



Y2
Y2

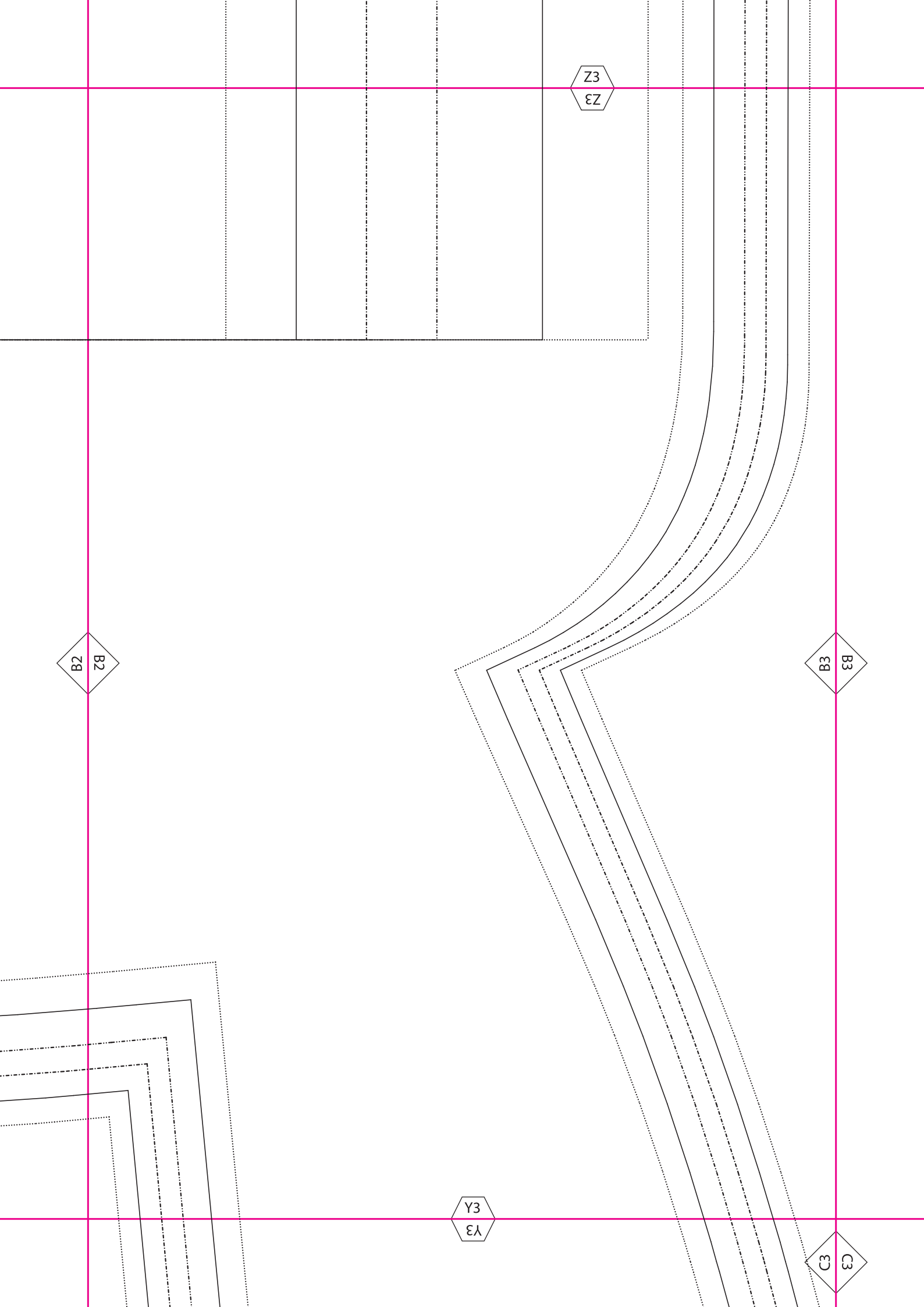
Z3
Z3

B2
ZB

B3
B3

Y3
Y3

C3
C3



Z4
4Z

Lässige Hose // Workshop Nähen GU
Vorderteil
2 x Stoff
inkl. Nahtzugabe

B3
3B

B4
4B

C3
3C

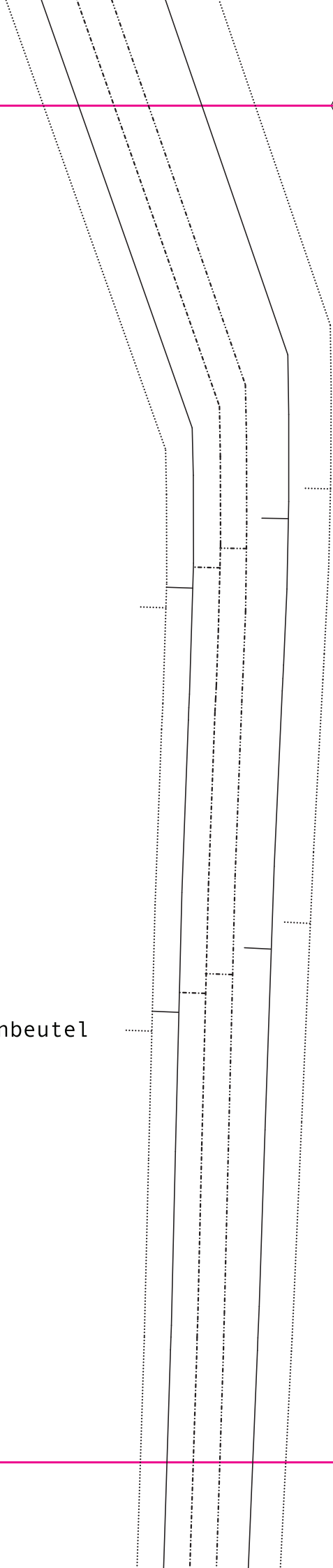
Y4
4Y

Z5
SZ

B4
B4

Position Taschenbeutel

Y5
SA



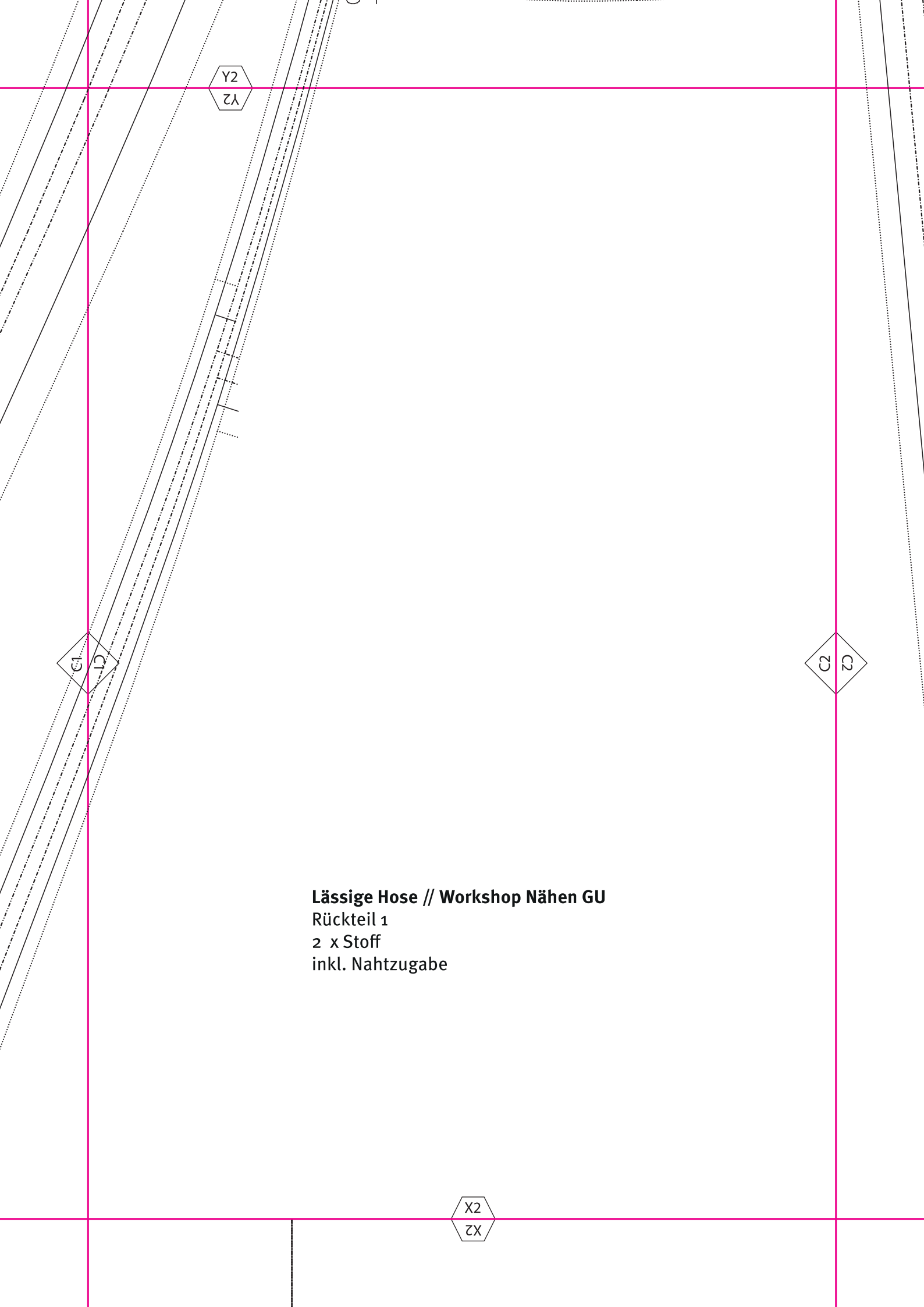
Y1
Lλ

Fadenlauf



C1
L2

X1
LX



Y2
Y2

C1
C1

C2
C2

X2
X2

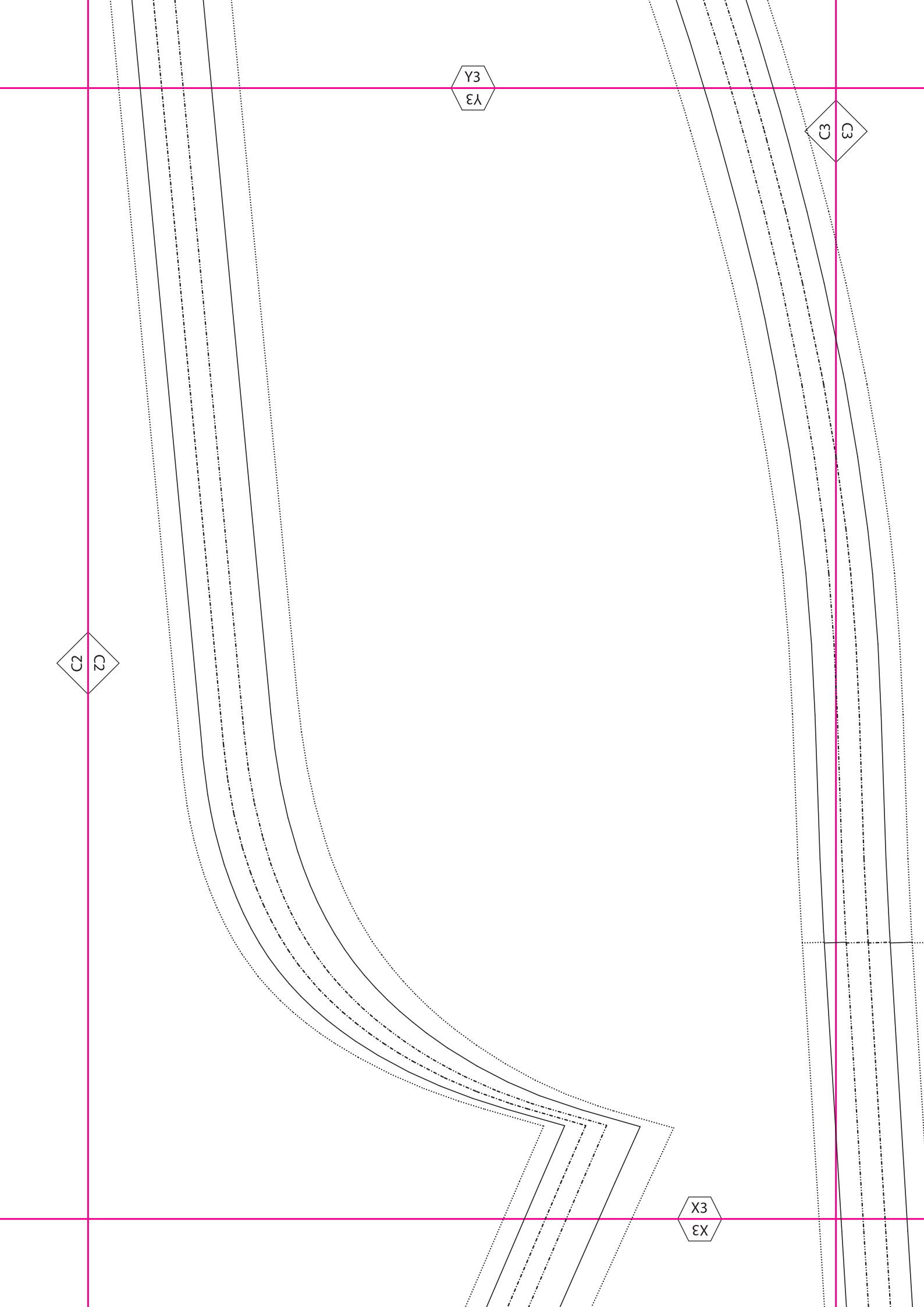
Lässige Hose // Workshop Nähen GU
Rückteil 1
2 x Stoff
inkl. Nahtzugabe

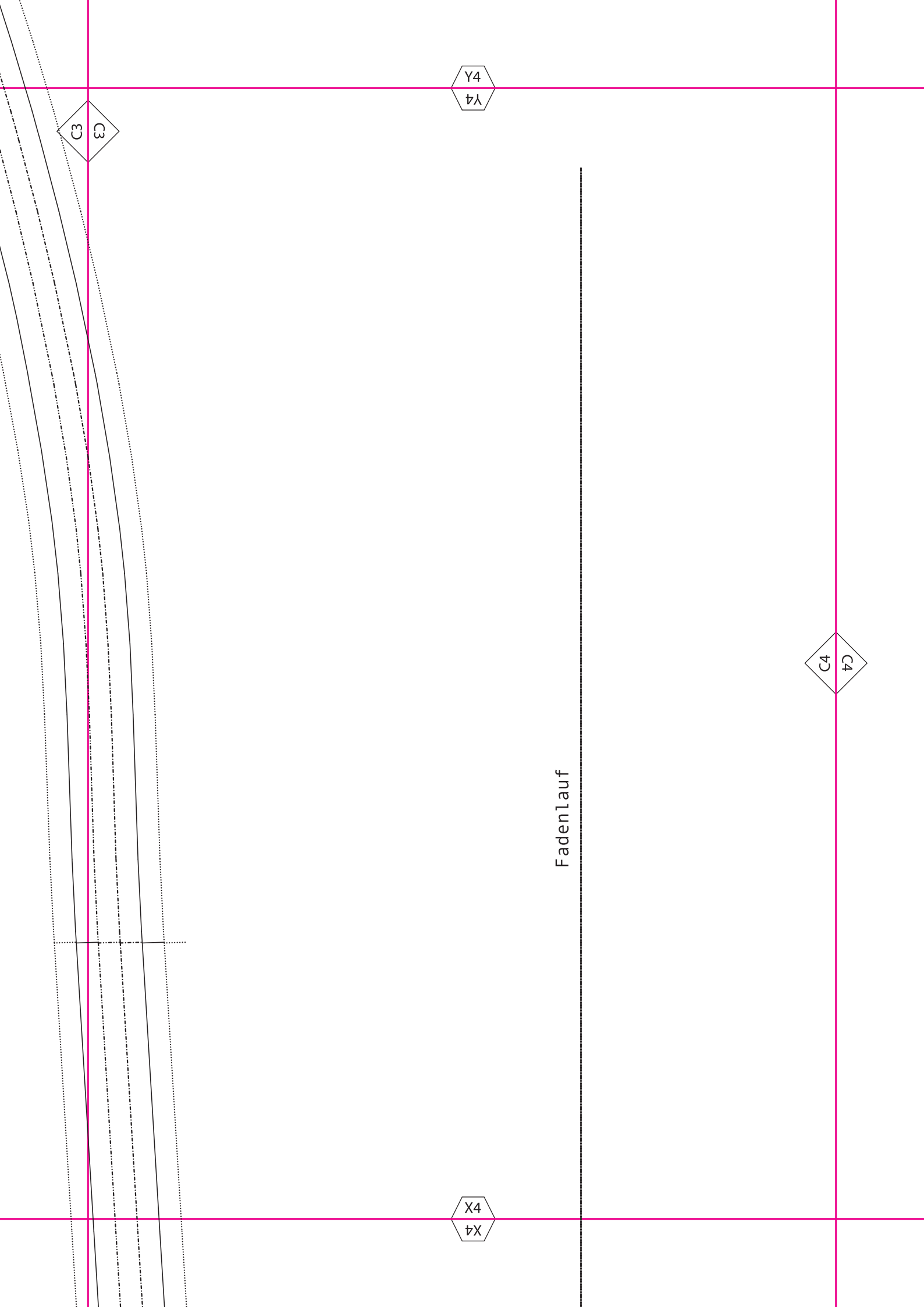
Y3
EΛ

C3
E3

C2
E2

X3
EX





C3
E3

Y4
4Y

C4
4C

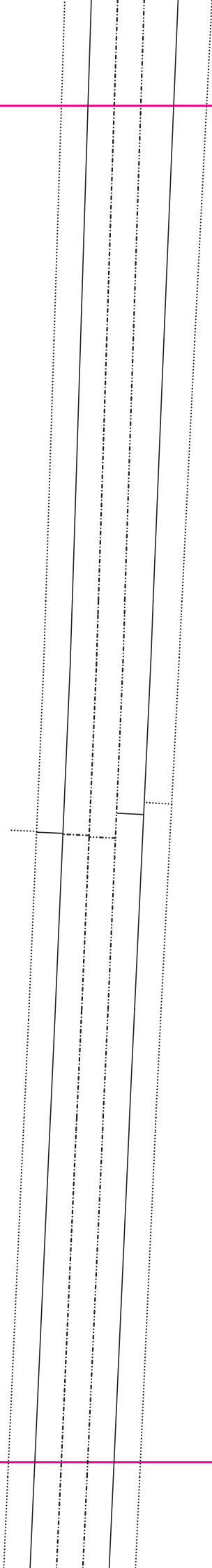
X4
4X

Fadenlauf

Y5
SΛ

C4
F2

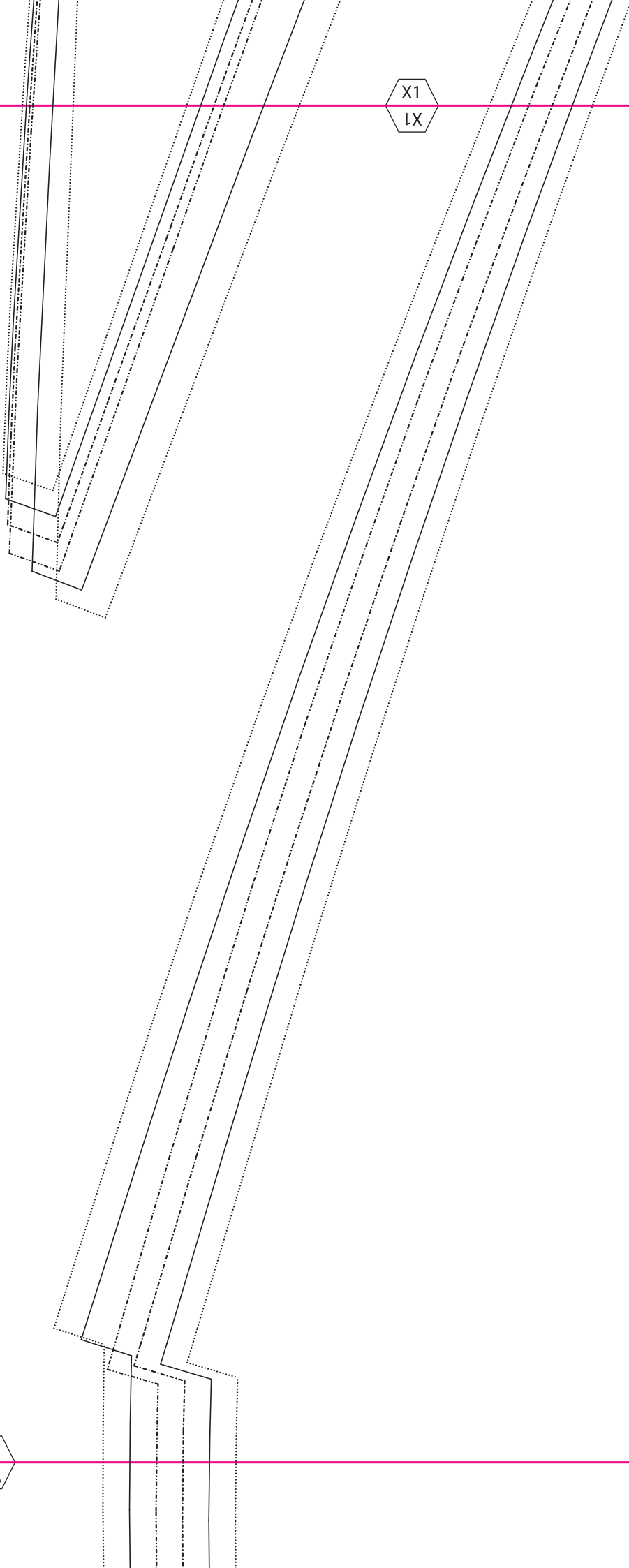
X5
SX



X1
LX

D1
LD

W1
LM



D1
1D

Fadenlauf

X2
X2

D2
2D

W2
W2

X3
EX

D2
ZD

D3
ED

W3
EM

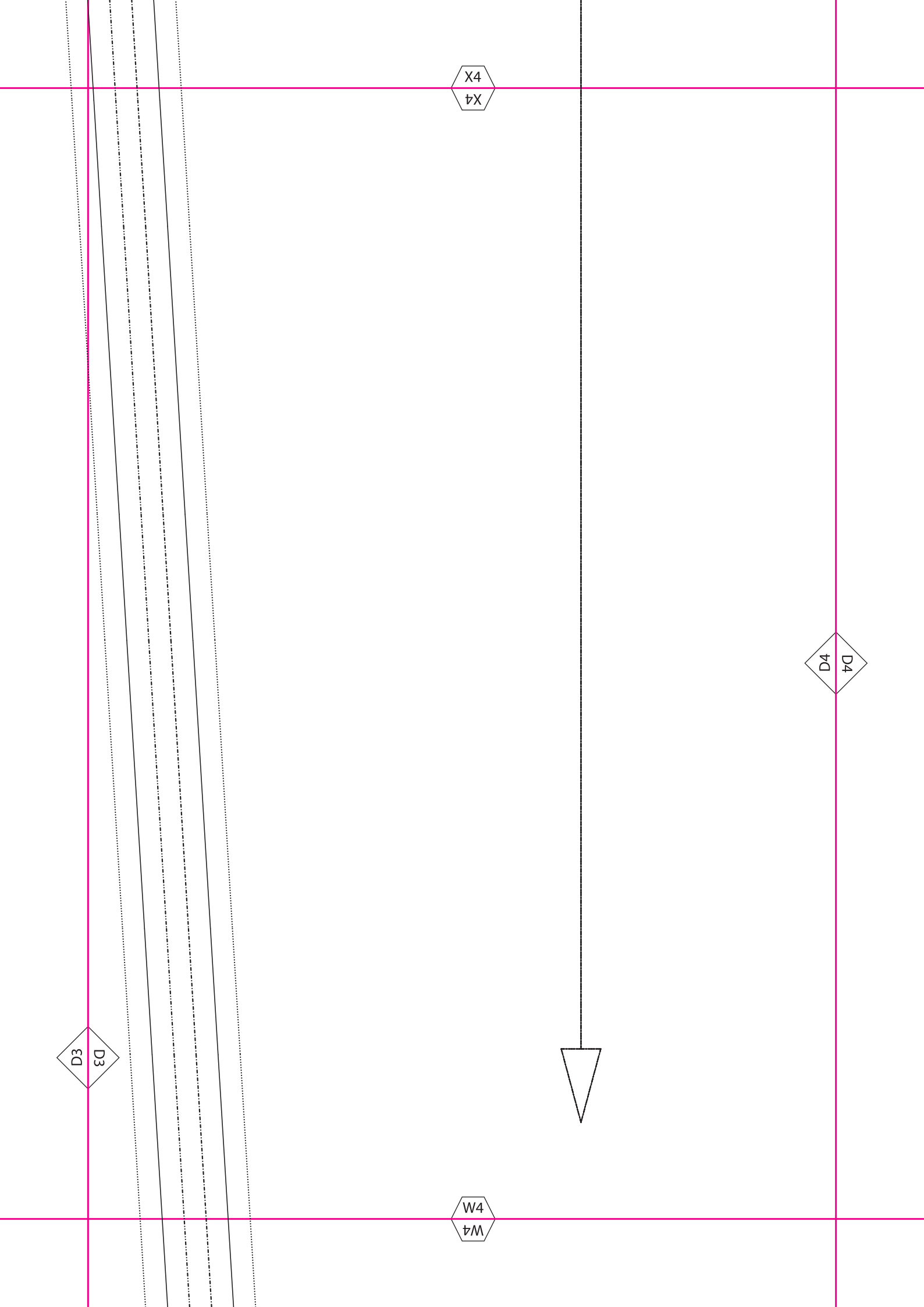
X4
4X

D4
4D



W4
4W

D3
3D



X5
SX

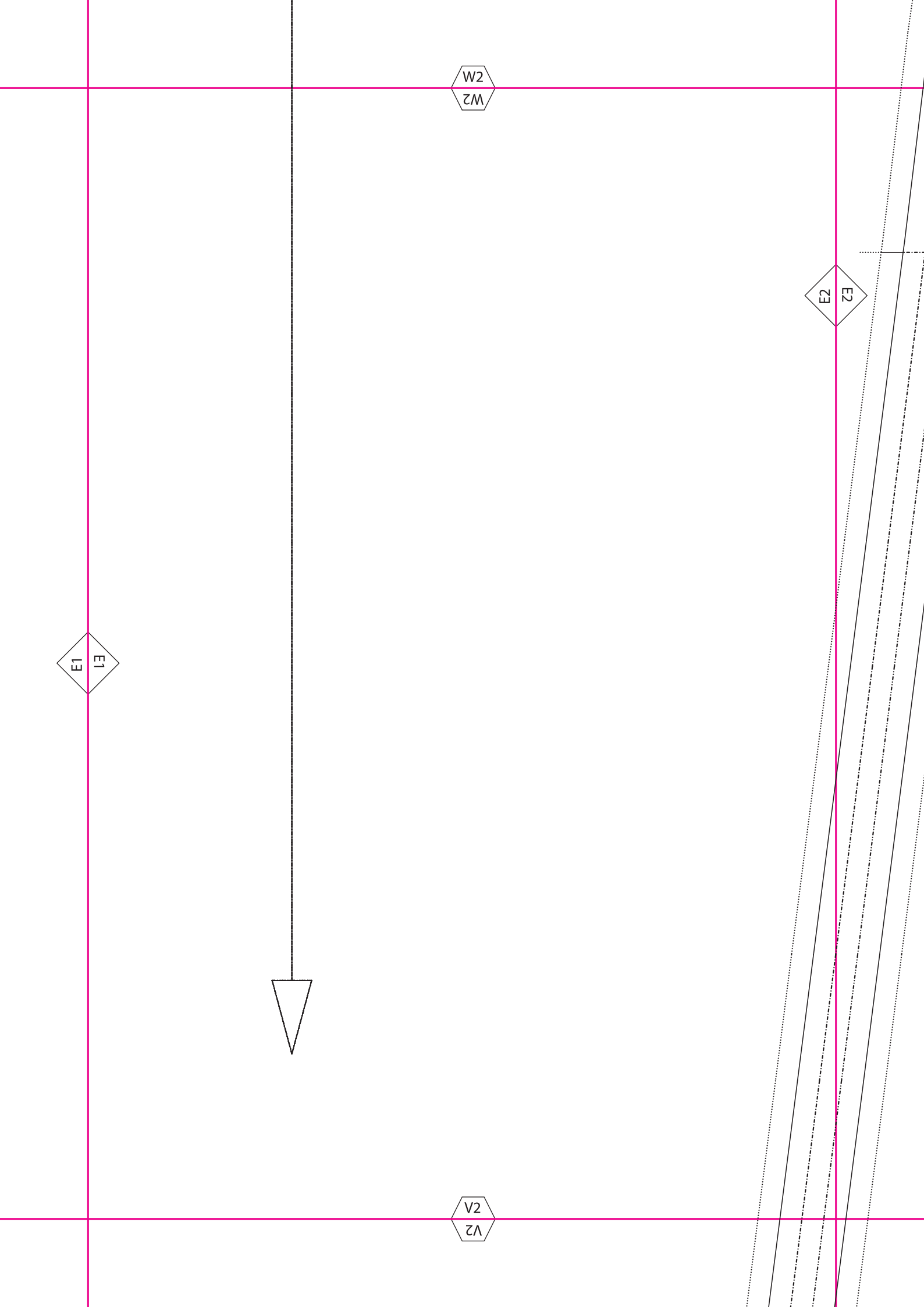
D4
D4

W5
SM

W1
LM

V1
LA

E1
L3

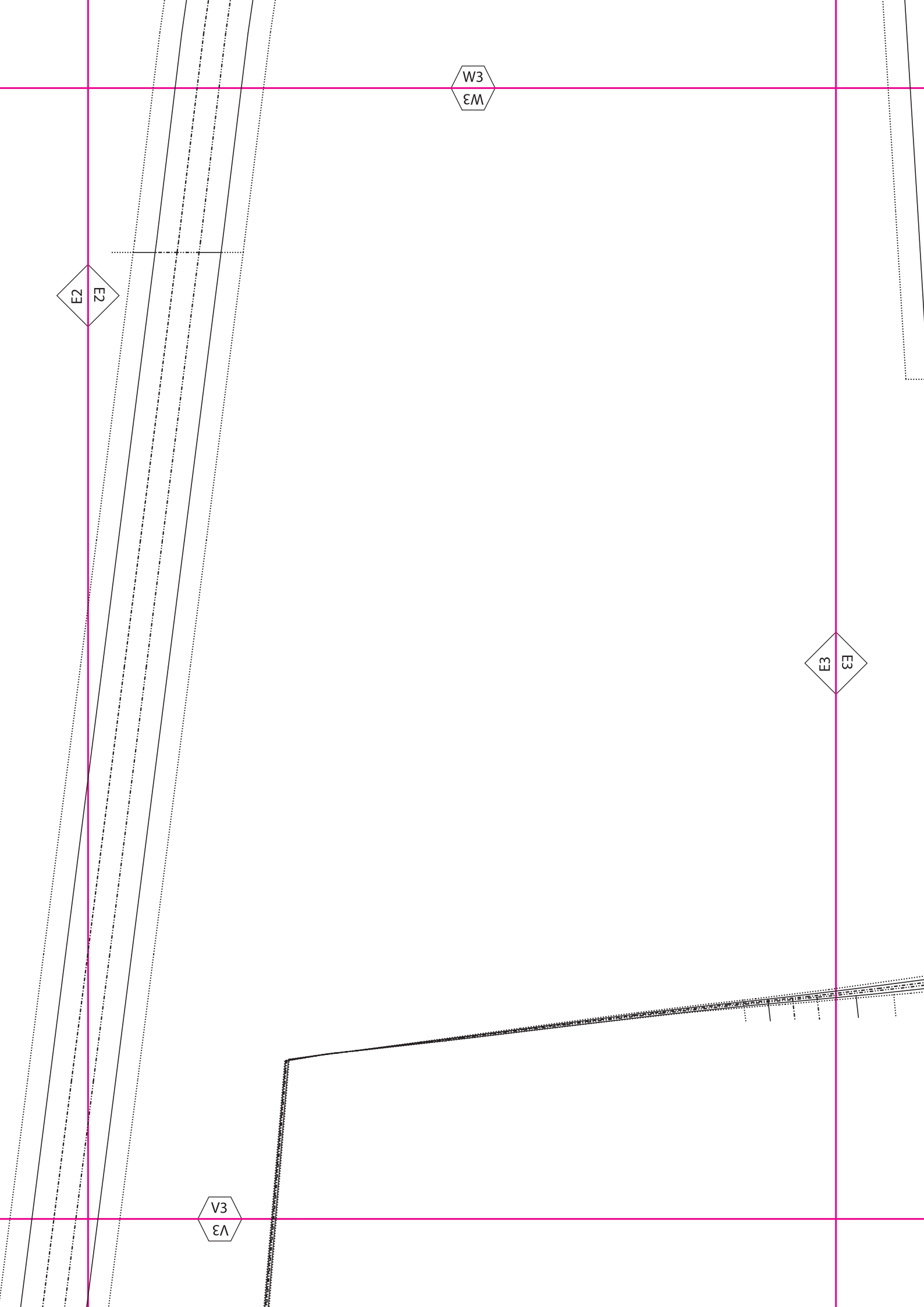


W3
EM

E2
EM

E3
EM

V3
EM



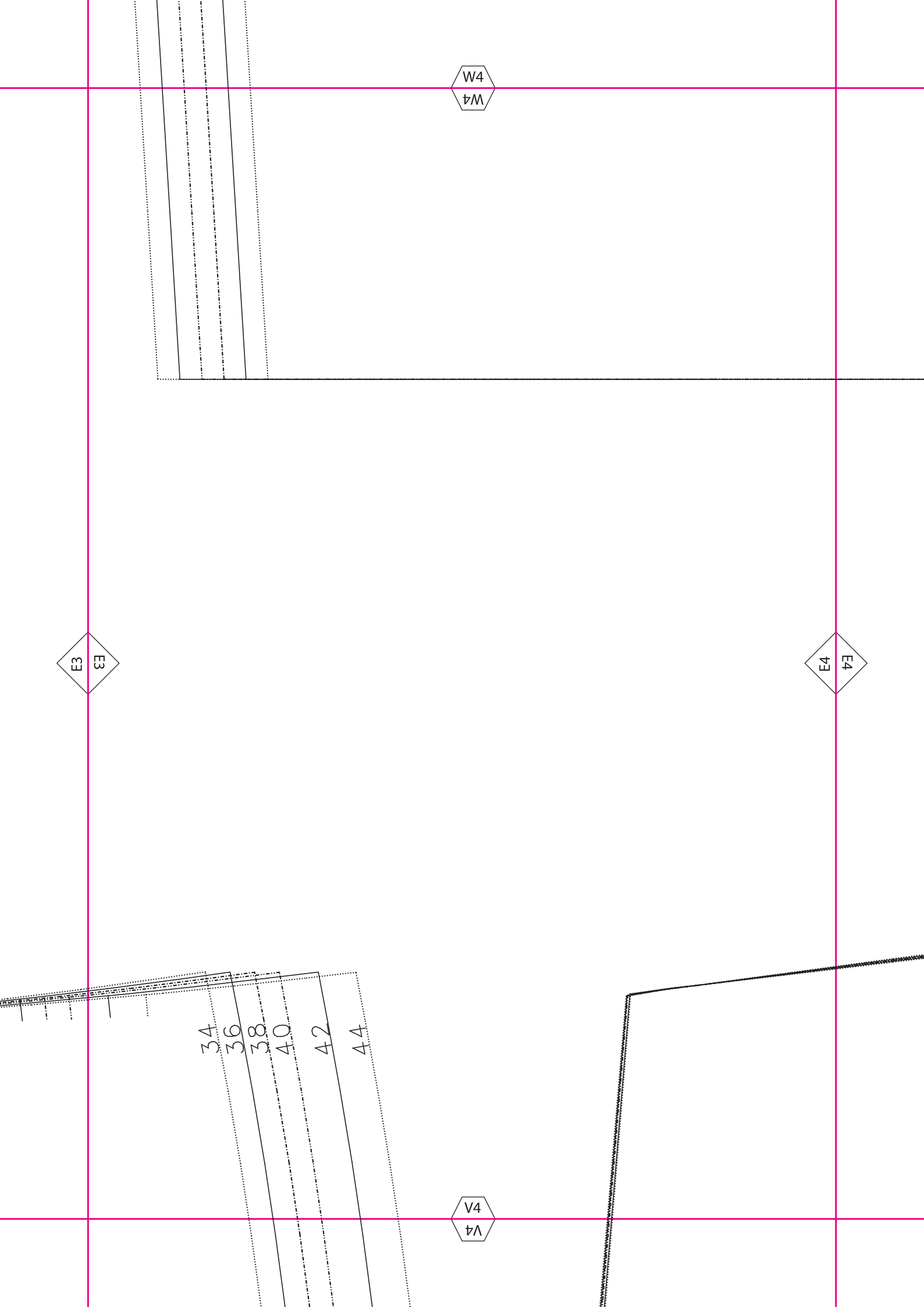
W4

E3

E4

V4

34
36
38
40
42
44



W5
SM

E4
E3

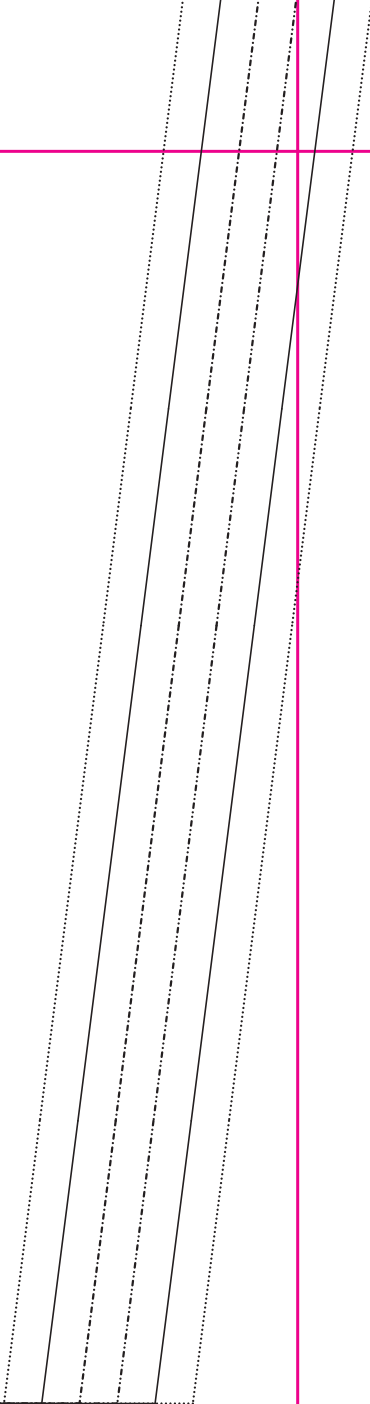
34
36
38
40
42
44

V5
SΛ

V1
LΛ

F1
F1

V2
V2



F1
L1

F2
Z1

V3
ΕΛ

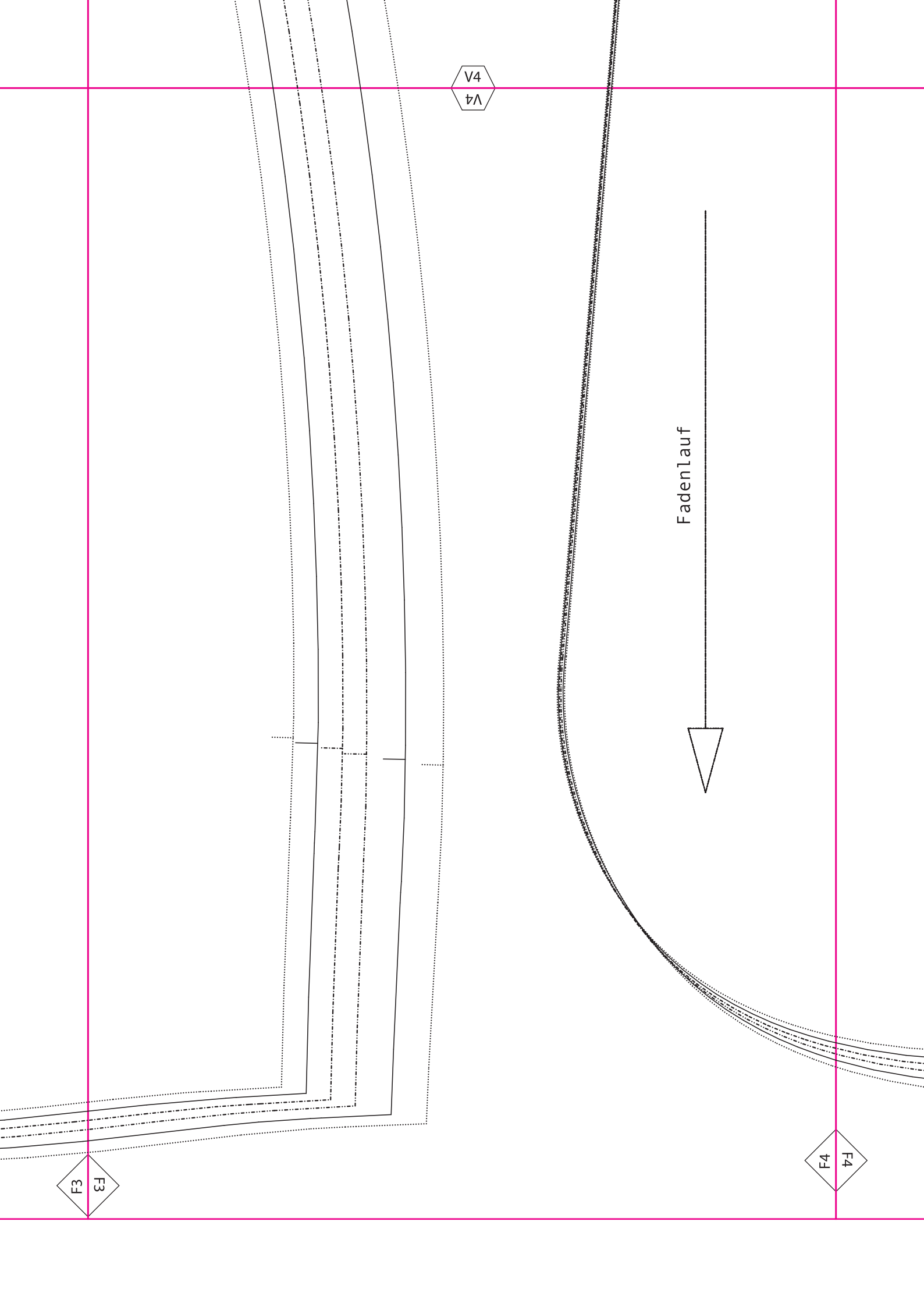
Lässige Hose // Workshop Nähen GU
Taschenbeutel Innen
2 x Stoff
inkl. Nahtzugabe

Fadenlauf



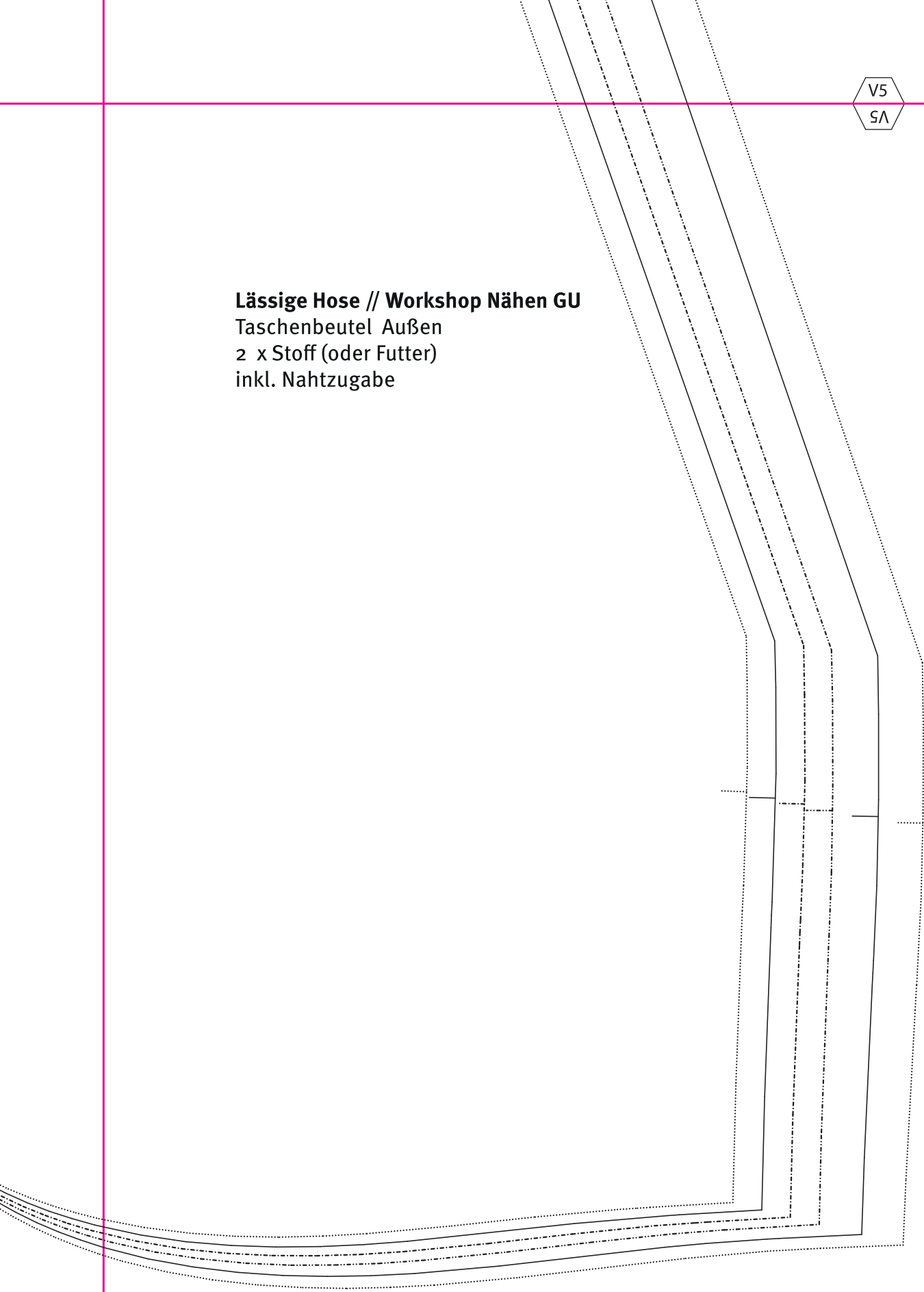
F2
21

F3
Ε3



V5
SΛ

Lässige Hose // Workshop Nähen GU
Taschenbeutel Außen
2 x Stoff (oder Futter)
inkl. Nahtzugabe



F4
F4