

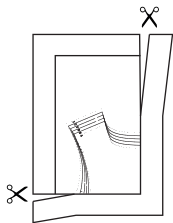
→ Schnittmuster für Kissen mit den
 Endmaßen 40 x 40 cm

Schnittmuster drucken

1. Öffnen Sie die PDF-Datei (z.B. im Adobe Reader)
2. **Wichtig:** Stellen Sie in den Druckeigenschaften „tatsächliche Größe“ ein, sodass der Ausdruck nicht skaliert wird. Drucken Sie diese erste Seite aus und überprüfen Sie die Maße des Kontrollkästchens.
3. Sind alle Einstellungen in Ordnung, drucken Sie die restlichen Seiten aus. Sie können farbig oder schwarz-weiss drucken.

Schnittmuster zusammenkleben

1. Schneiden Sie jeweils den rechten und unteren Rand ab.



10 x 10 cm

Kontrollkästchen - bitte nachmessen und prüfen, ob Breite/Höhe exakt 10 cm betragen

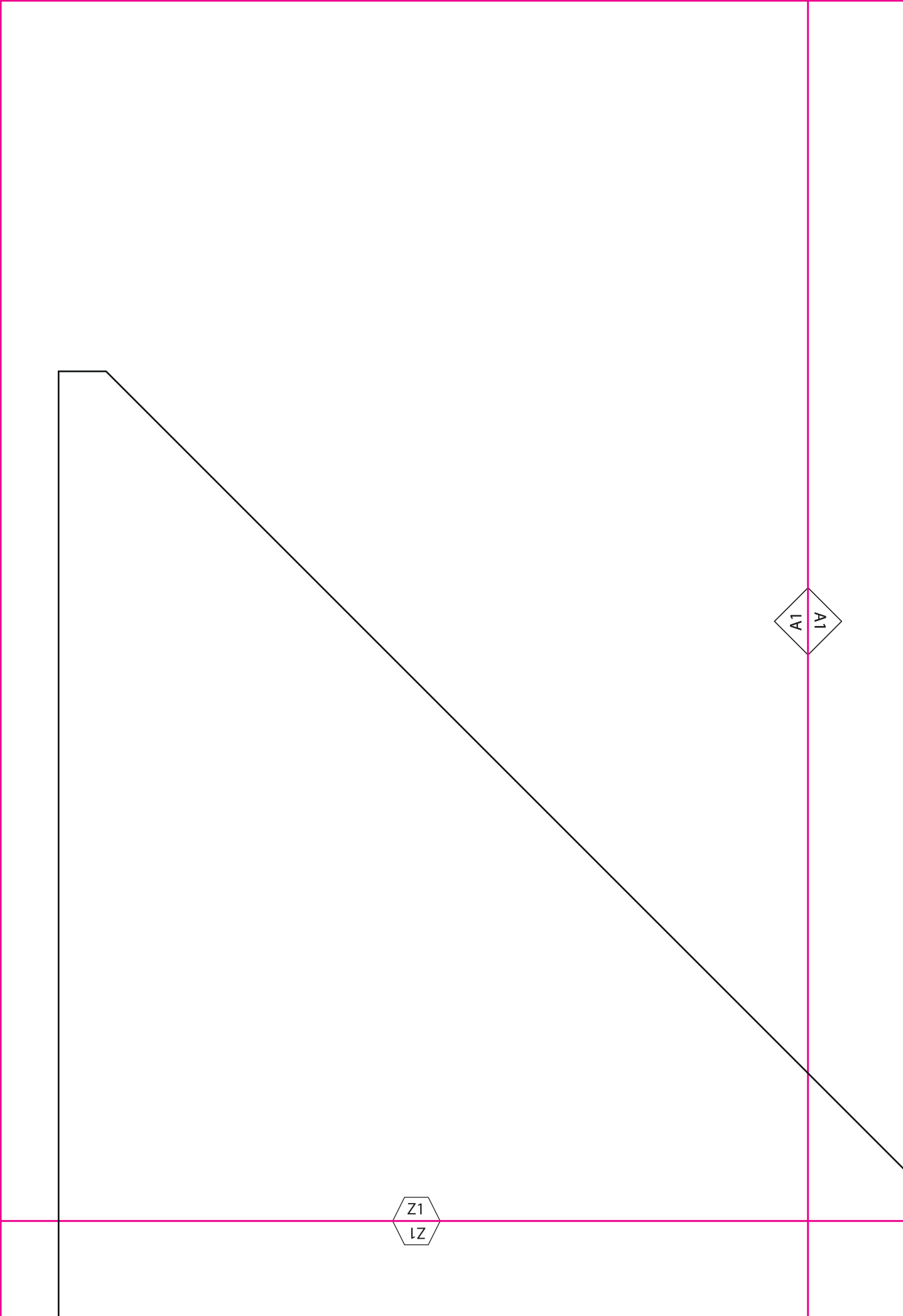
2. Kleben Sie die Seiten aneinander (mit einem Klebestift oder transparentem Klebeband). Die Linien, sowie die identischen Zahlen und Buchstaben treffen dabei aufeinander. Starten Sie mit den Reihen und kleben Sie dann die einzelnen Reihen an der oberen, bzw. unteren Kante, aneinander.
3. Schneiden Sie die einzelnen Schnittteile aus.

Individuelle Maße berechnen:

Reißverschluss-Länge = Diagonale, abzügl. 4cm
 Reißverschluss-Flicken: 4cm x Breite des Reißverschlusses (2x Zuschneiden)

Zuschneideplan

STOFF



A1

Z1

A1
1A

A2
2A

Z2
Z2

A2
ZV

A3
EV

Z3
EZ

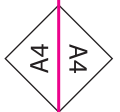
Fadenlauf

Kissen mit diagonalem Reissverschluss // Workshop Nähen GU

Rückseite

1 x Stoff

inkl. Nahtzugabe



A4
A4

Z5
SZ

Z1
LZ

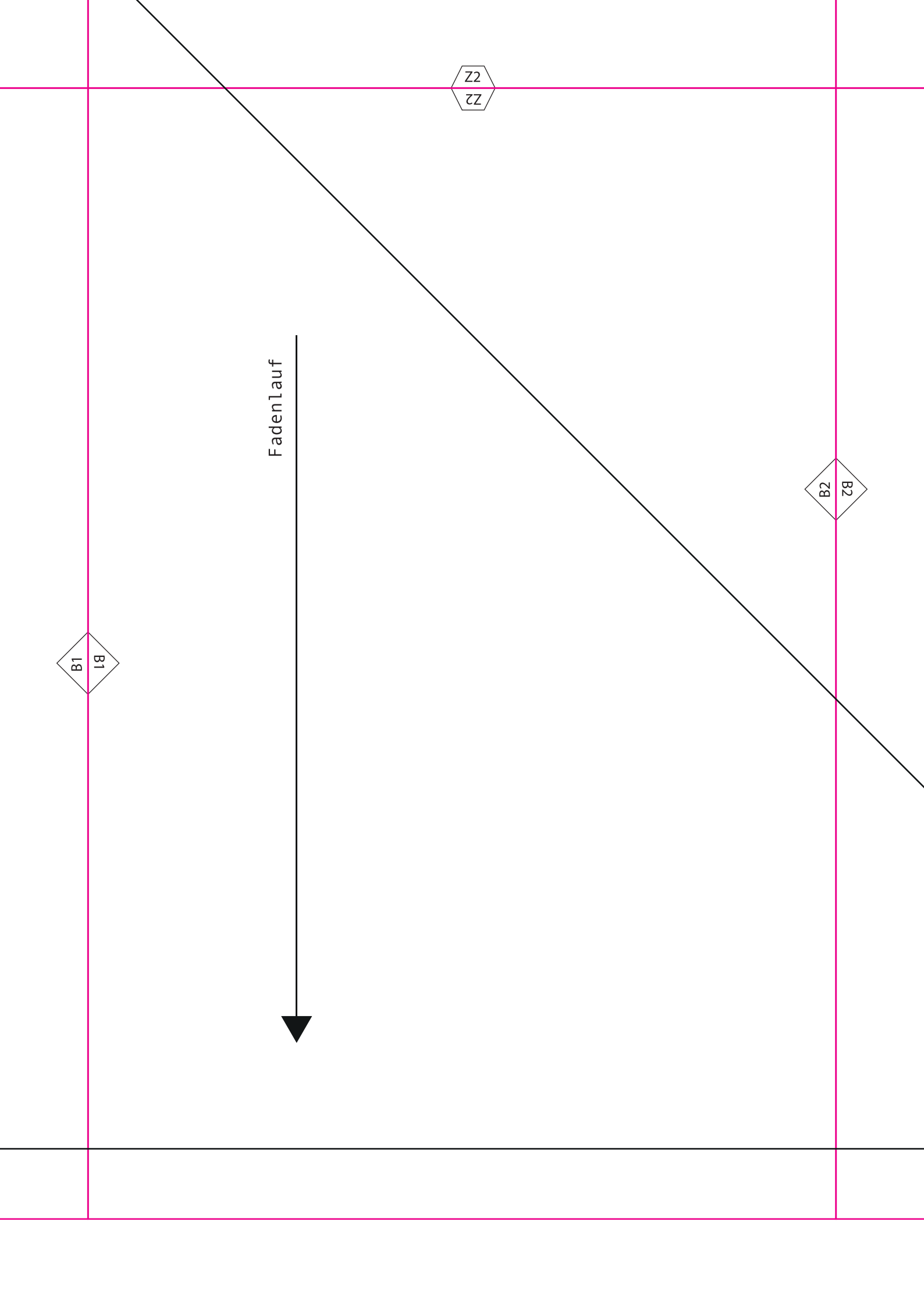
Kissen mit diagonalem Reissverschluss // Workshop Nähen GU

Vorderseite

2 x Stoff

inkl. Nahtzugabe

B1
LB

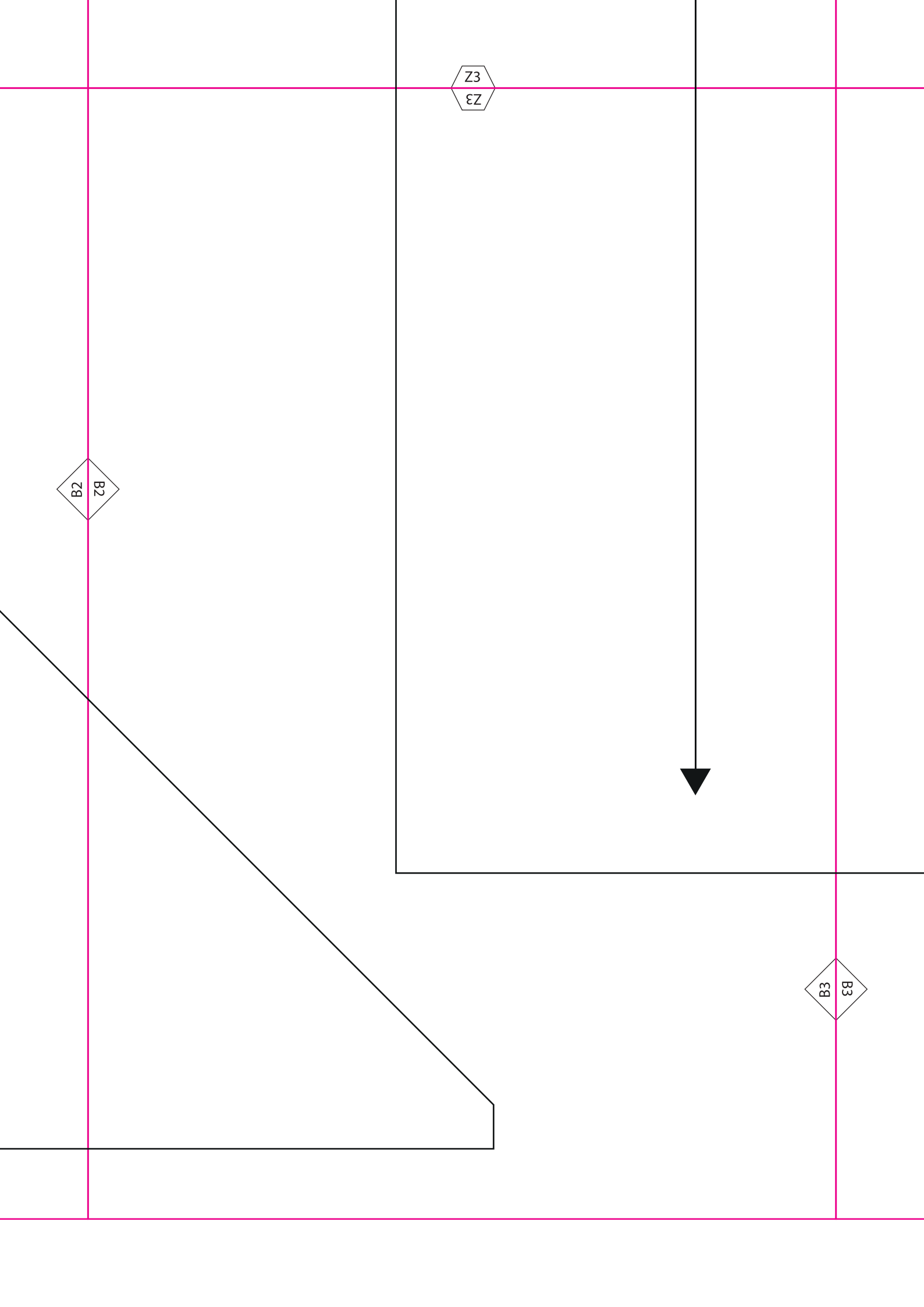


B1
1B

Z2
Z2

B2
ZB

Fadenlauf



Z4
4Z

B3
3B

**Kissen mit diagonalem
Reißverschluss //
Workshop Nähen GU**
Reißverschluss-Flicken
2 x Stoff
inkl. Nahtzugabe

B4
4B

Z5
SZ

B4
B4