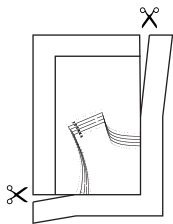


Schnittmuster drucken

1. Öffnen Sie die PDF-Datei (z.B. im Adobe Reader)
2. **Wichtig:** Stellen Sie in den Druckeigenschaften „tatsächliche Größe“ ein, sodass der Ausdruck nicht skaliert wird. Drucken Sie diese erste Seite aus und überprüfen Sie die Maße des Kontrollkästchens.
3. Sind alle Einstellungen in Ordnung, drucken Sie die restlichen Seiten aus. Sie können farbig oder schwarz-weiss drucken.

Schnittmuster zusammenkleben

1. Schneiden Sie jeweils den rechten und unteren Rand ab.



10 x 10 cm

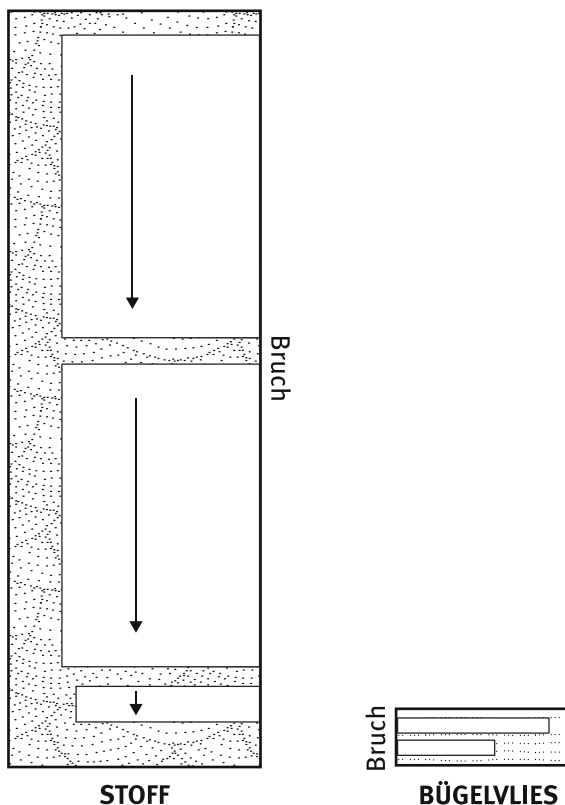
Kontrollkästchen - bitte nachmessen und prüfen, ob Breite/Höhe exakt 10 cm betragen

2. Kleben Sie die Seiten aneinander (mit einem Klebestift oder transparentem Klebeband). Die Linien, sowie die identischen Zahlen und Buchstaben treffen dabei aufeinander. Starten Sie mit den Reihen und kleben Sie dann die einzelnen Reihen an der oberen, bzw. unteren Kante, aneinander.
3. Schneiden Sie die einzelnen Schnittteile in Ihrer Konfektionsgröße aus.

Maßtabelle (in cm)

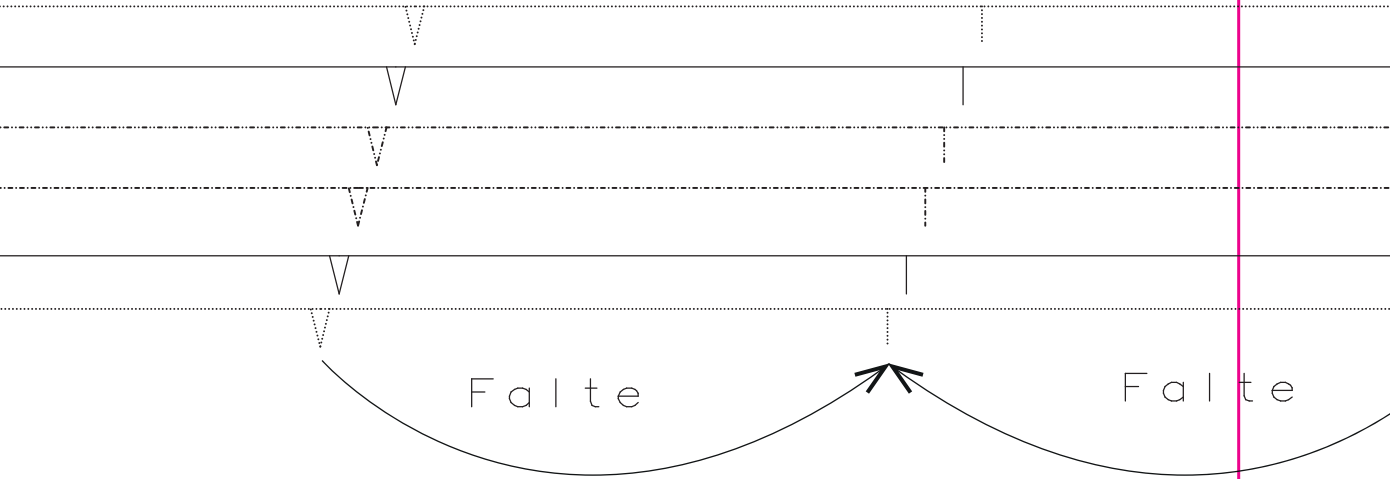
	34	36	38	40	42	44
Brustumfang	84	88	92	96	102	108
Taillenumfang	67	71	75	79	85	91
Hüfte	92	96	100	104	110	116

Zuschneideplan
Größe 34 - 44



Bruch

A1
LA



Z1
LZ

Bruch

Glockenrock mit Kellerfalten // Workshop Nähen GU
Bügelvlies für Bund
1 x Bügelvlies im Bruch (ggf. gestückett)

A1
1A

A2
2A

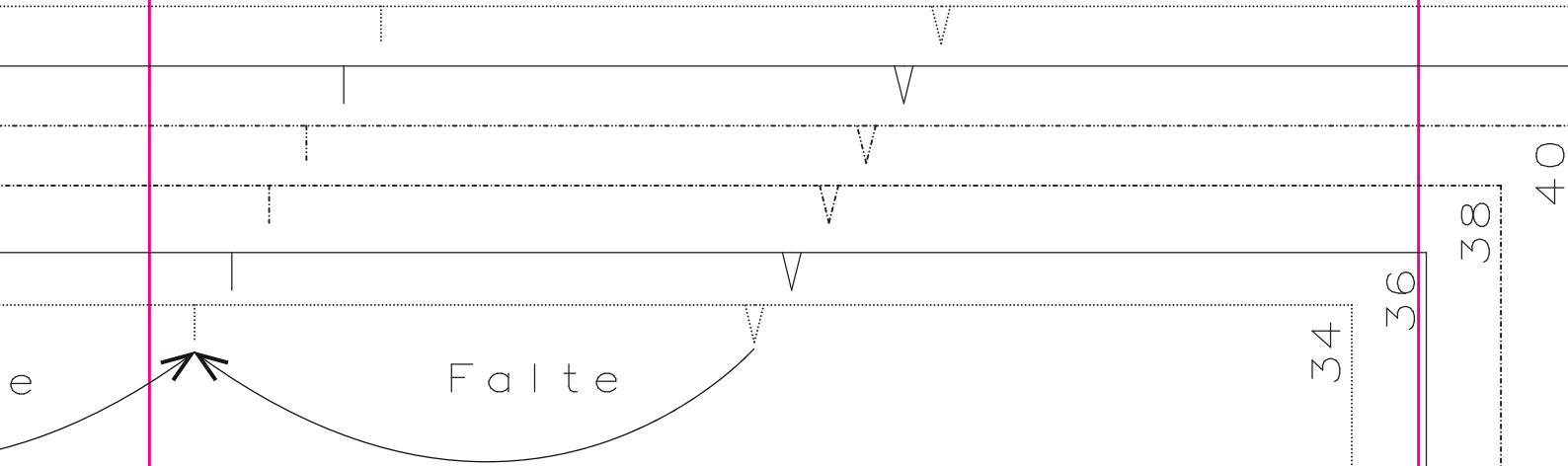
Falte

Falte

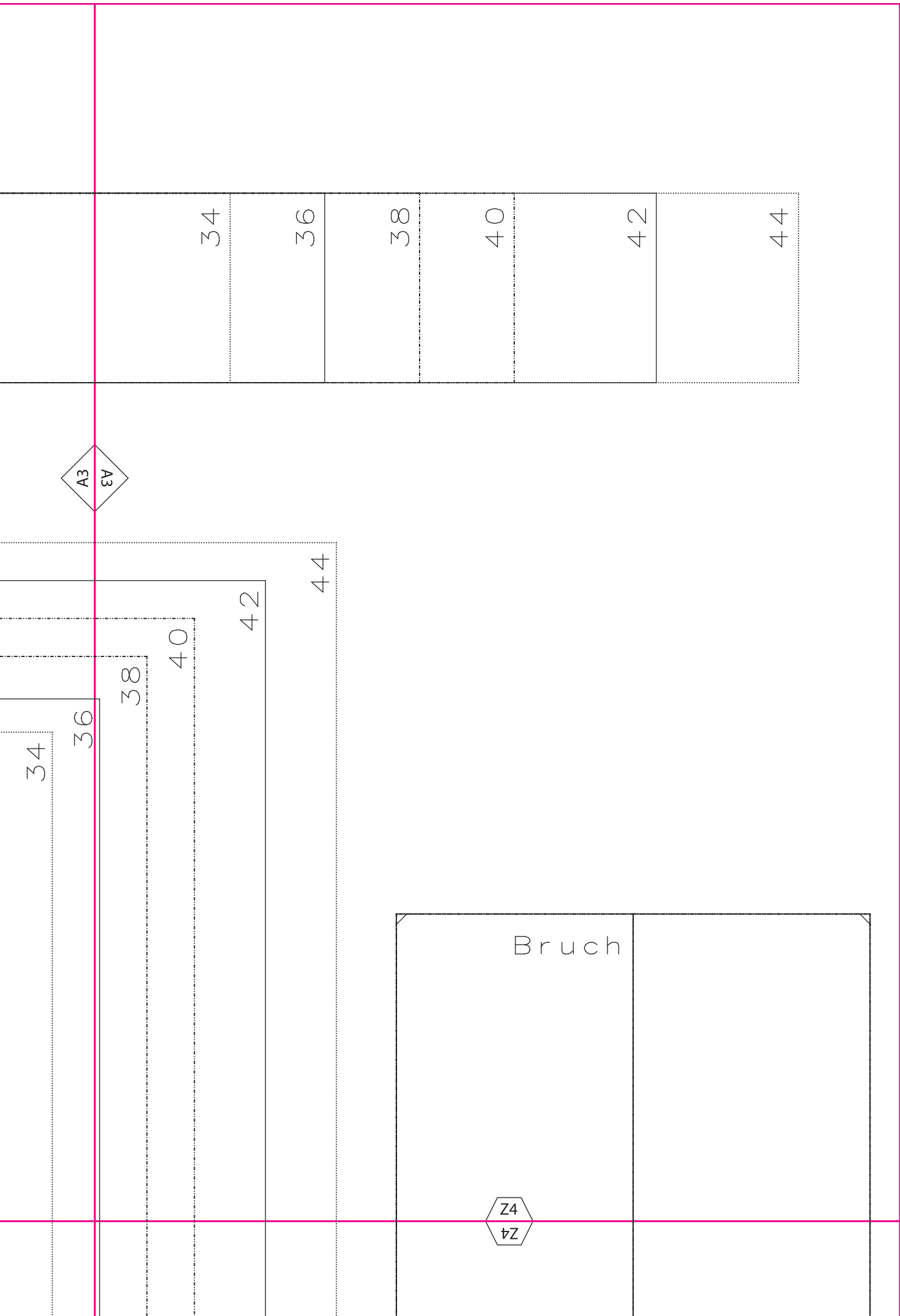
Z2
2Z

A2
ZV

A3
EV



Z3
EZ



34
36
38
40
42
44

Z1
LZ

B1
LB

Y1
LA

Z2
Z2

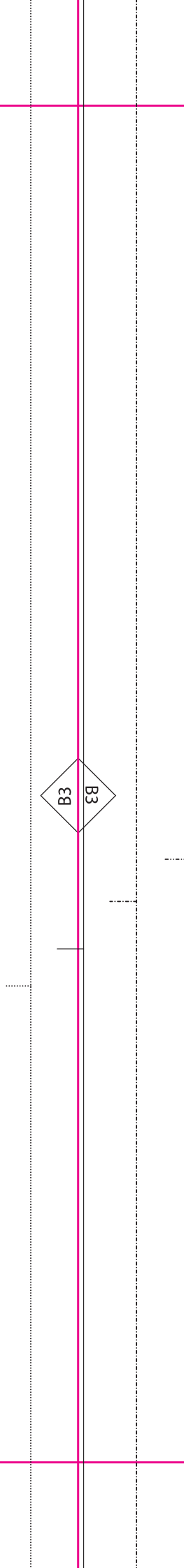
Glockenrock mit Kellerfalten // Workshop Nähen GU
Vorder- und Rückteil
2 x Stoff im Bruch
inkl. Nahtzugabe

B1
LB

B2
ZB

Y2
Y2

Reißverschluss



B3
ZB

Z3
Z3

Y3
Y3

B2
ZB

Z4
Z4

Innenbund

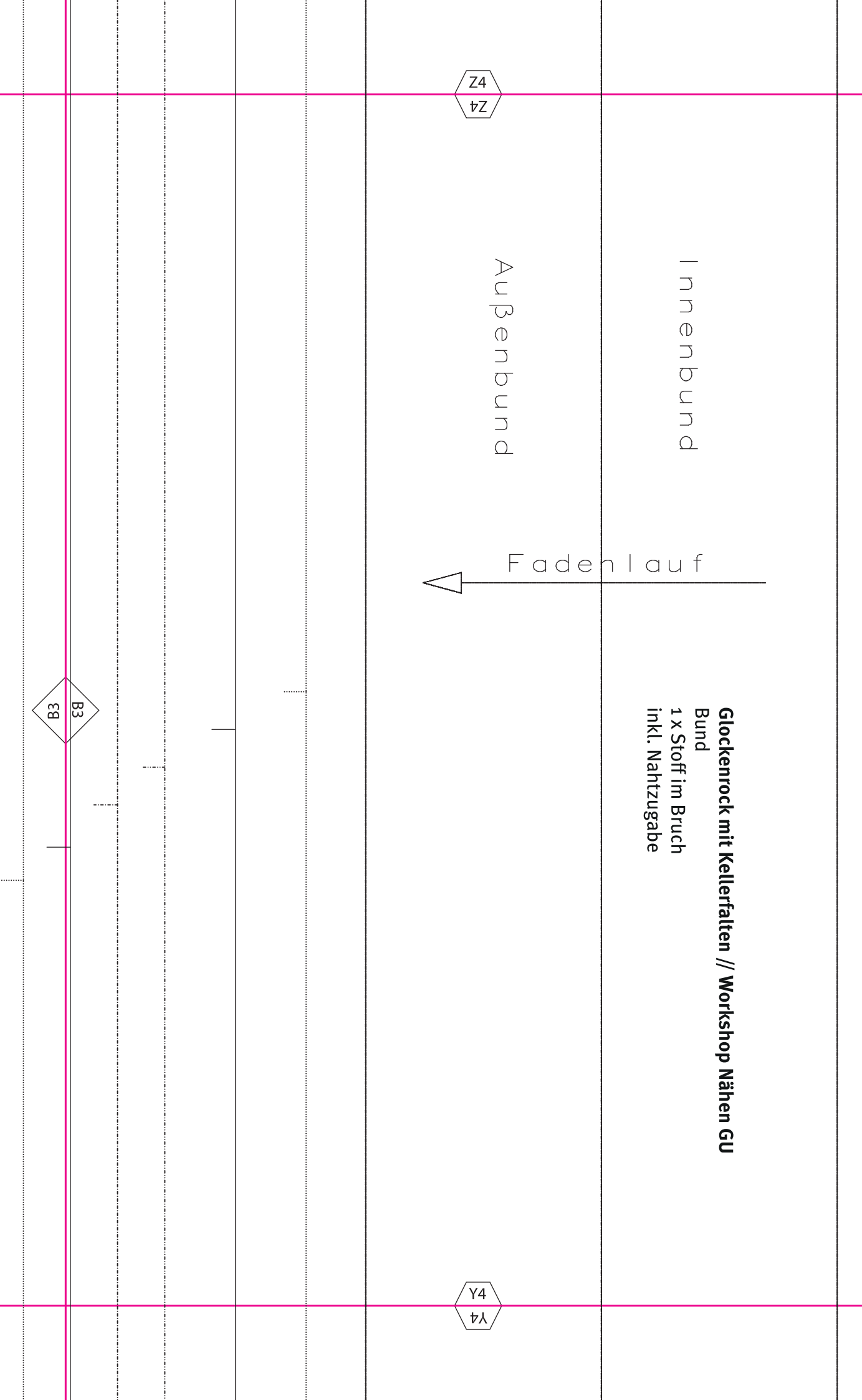
Außenbund

Fadenlauf

Glockenrock mit Kellerfalten // Workshop Nähen GU
Bund
1 x Stoff im Bruch
inkl. Nahtzugabe

Y4
Y4

B3
B3



Bruch vordere/hintere Mitte

X1
LX

Y1
LX

Fadenlauf

C1
LD

Y2
Y2

C1
I2

C2
C2

X2
X2

Y3
ελ

X3
εX

α2
β2

α3
β3

Y4
4Y



34



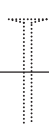
36



38



40



42

44

X4
4X

3
3

X1
LX



44

42

40

38

36

34

D1
D1

X2
X2

D1
1D

D2
2D

X3
ΕΧ

D2
ΖΔ

D3
ΕΔ

