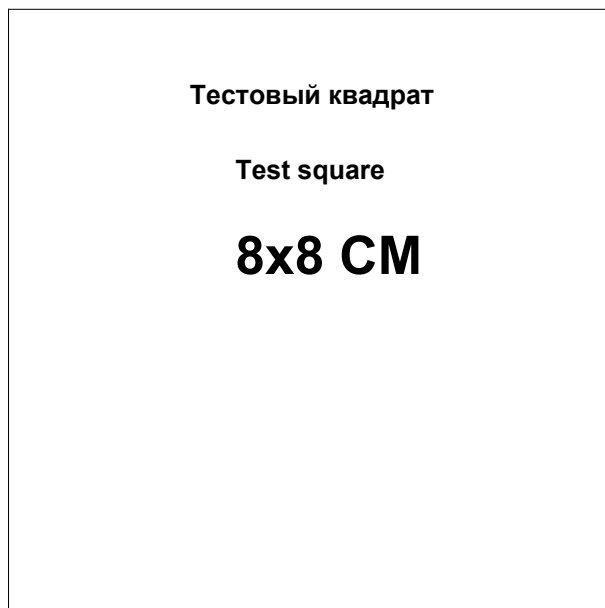


Пользователь / Username	radugaa
Дата / Date	15.09.2017 19:32:56
Имя файла / Filename	Женский жилет 46
Формат / Format	A4
Кол-во листов / Pages	12



ВАЖНО

При печати этого PDF файла «Масштабирование страницы» или «Page scaling» должно быть равно «Нет» или «No»

Печать производите в «Истинный размер» или «Actual size»

Подробнее смотрите в разделе «Помощь» - «Печать PDF файлов»

1:1

| Сделано в программе Redcafe | Redcafestore.com | Сделано в программе Redcafe | Redcafestore.

| Сделано в программе Redcafe | Redcafestore.com | Сделано в программе Redcafe | Redcafestore.

| Сделано в программе Redcafe | Redcafestore.com | Сделано в программе Redcafe | Redcafestore.

| Сделано в программе Redcafe | Redcafestore.com | Сделано в программе Redcafe | Redcafestore.

ЭЛЕМЕНТ СЕРЕДИНА ГИГ ДОЛЖАЮТ

1:2

2:1
↓

1:2

Сделано в программе Redcafe | Redcafestore.com | Сделано в программе Redcafe | Redcafestore.

ПРАВАЯ СТОРОНА ЛИНИЯ ШВА
ПРИТЯЧИВАНИЯ ПЛАНКИ, БЕЙКИ, КАНТА

1:3

ЗАДНЯЯ СЕРЕДИННА СГИБ

2:2

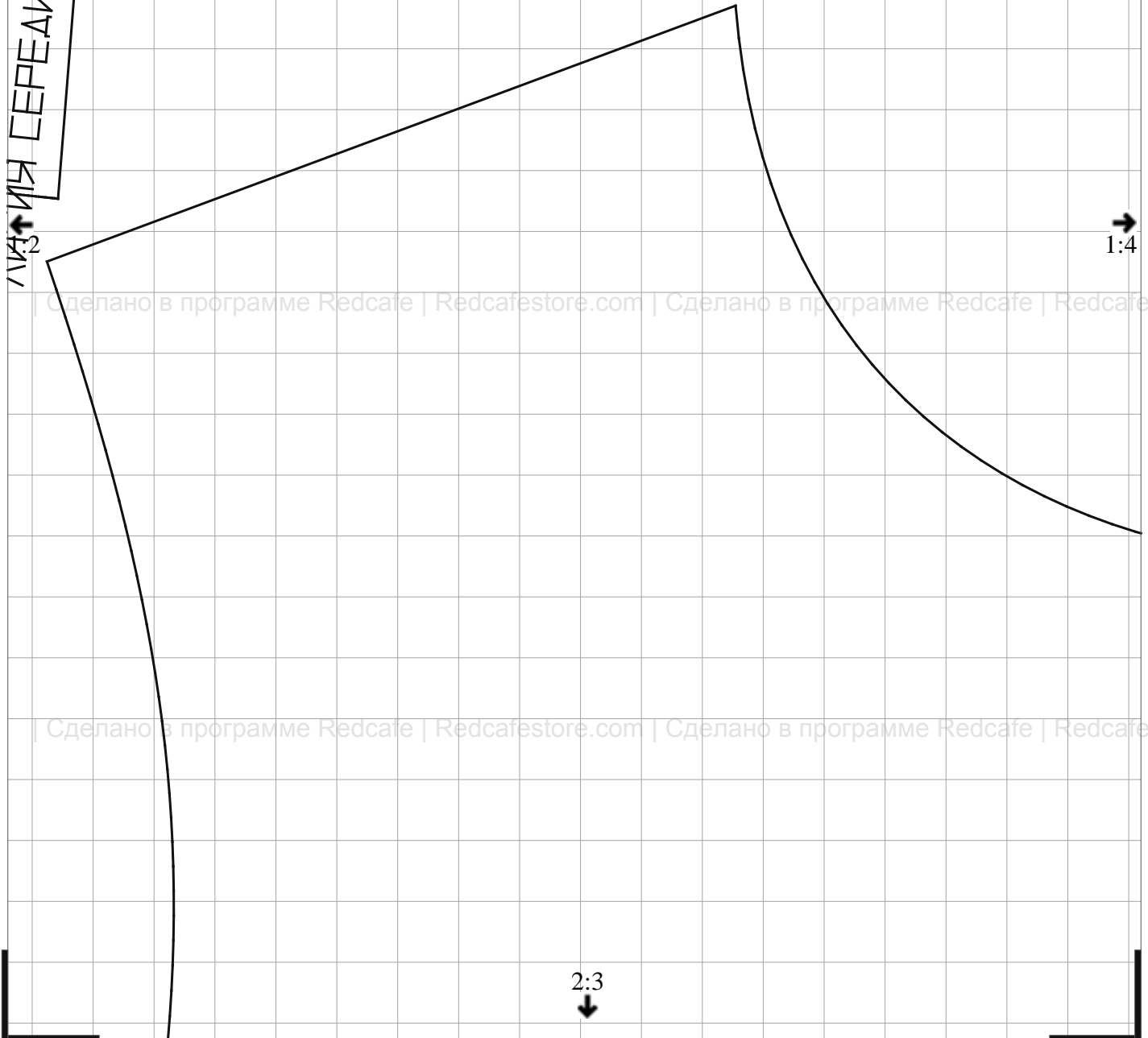
Сделано в программе Redcafe | Redcafestore.com | Сделано в программе Redcafe | Redcafestore.

Сделано в программе Redcafe | Redcafestore.com | Сделано в программе Redcafe | Redcafestore.

1:3

Сделано в программе Redcate | Redcafestore.com | Сделано в программе Redcate | Redcafestore.

КЛИН СЕРЕДИНЫ ПЕРЕДА МОЛНИЯ



2:3

Сделано в программе Redcate | Redcafestore.com | Сделано в программе Redcate | Redcafestore.

1:4

| Сделано в программе Redcafe | Redcafestore.com | Сделано в программе Redcafe | Redcafestore.com

| Сделано в программе Redcafe | Redcafestore.com | Сделано в программе Redcafe | Redcafestore.com

| Сделано в программе Redcafe | Redcafestore.com | Сделано в программе Redcafe | Redcafestore.com

| Сделано в программе Redcafe | Redcafestore.com | Сделано в программе Redcafe | Redcafestore.com



1:3

2:4



2:1

1:1



| Сделано в программе Redcafe | Redcafestore.com | Сделано в программе Redcafe | Redcafestore.com

| Сделано в программе Redcafe | Redcafestore.com | Сделано в программе Redcafe | Redcafestore.com

2:2

| Сделано в программе Redcafe | Redcafestore.com | Сделано в программе Redcafe | Redcafestore.com

| Сделано в программе Redcafe | Redcafestore.com | Сделано в программе Redcafe | Redcafestore.com

3:1



П
И
Т
Ь



2:2

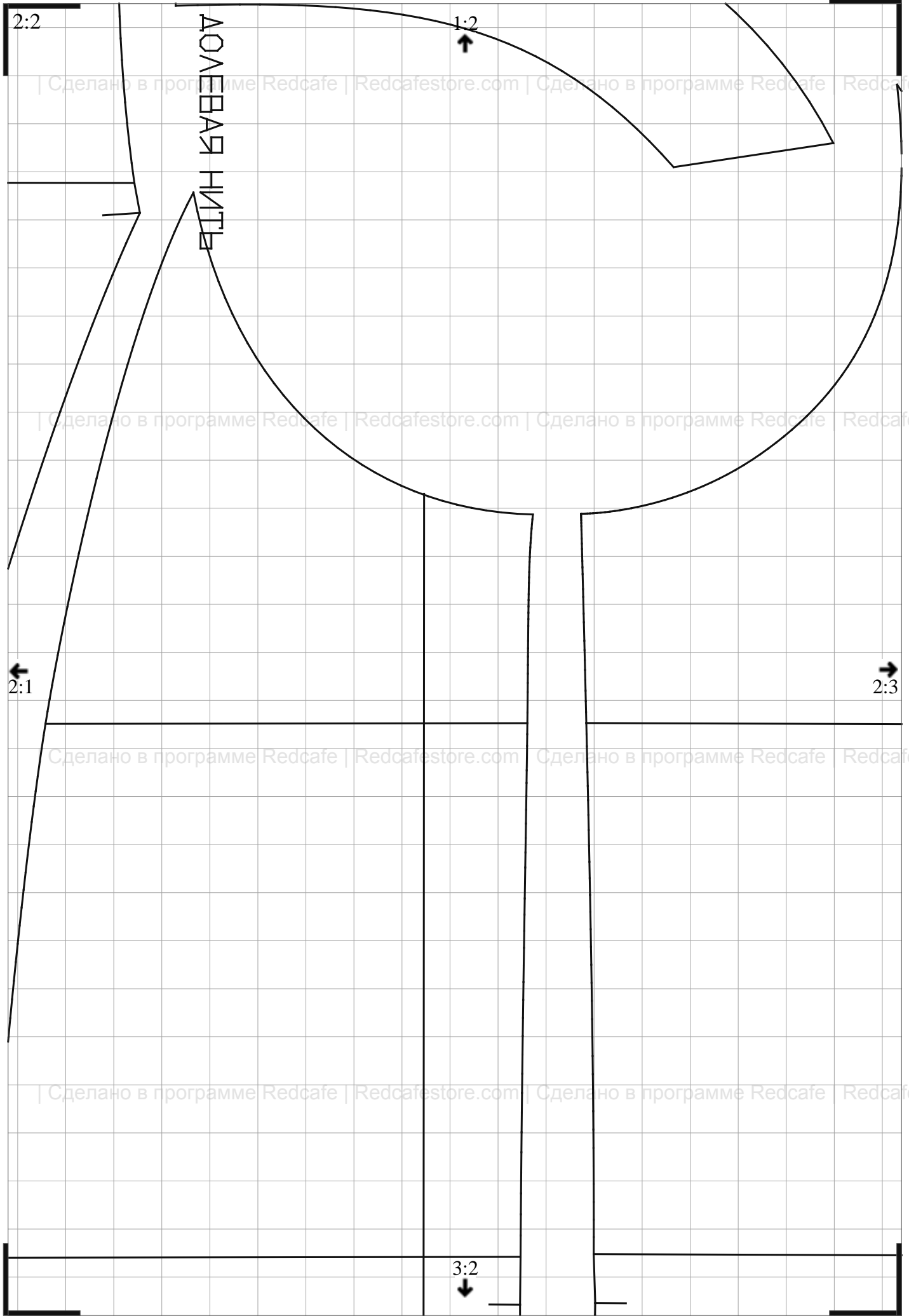
1:2

ДОПЕВАЯ НИТЬ

2:1

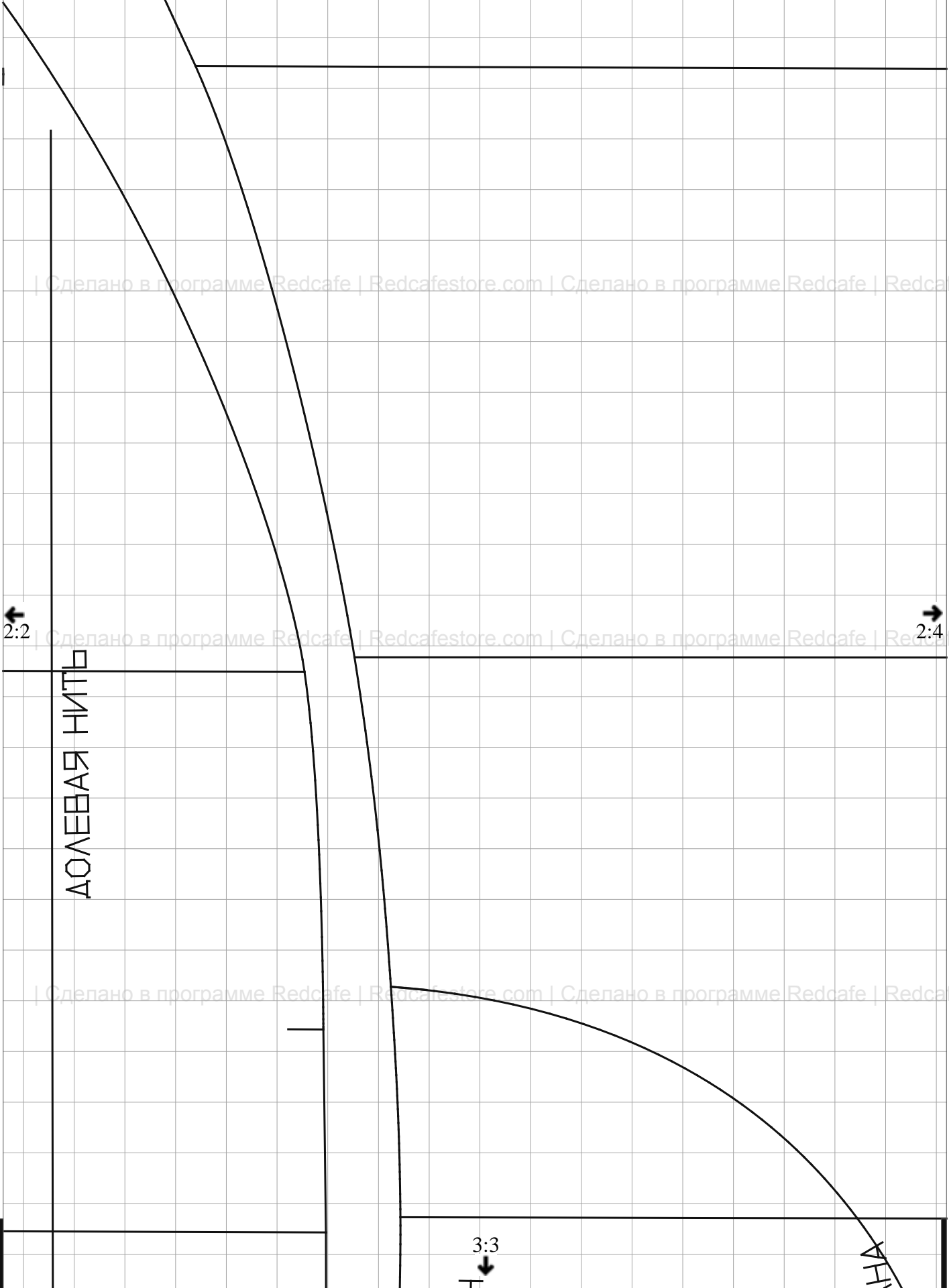
2:3

3:2



2:3

1:3



ДОЛЕВАЯ НИТЬ

2:2

2:4

3:3



ННА

2:4

1:4

2:3

3:4

ПРАВАЯ СТОРОНА ЛИНИЯ ШВА ПРИТАЧИВАНИЯ ПЛАНКИ, БЕЙЖИ, КАНТА

ЛИНИЯ СЕРЕДИНЫ ПЕРЕДА ДОЛЕВАЯ НИТЬ

ДОЛЕВАЯ НИТЬ

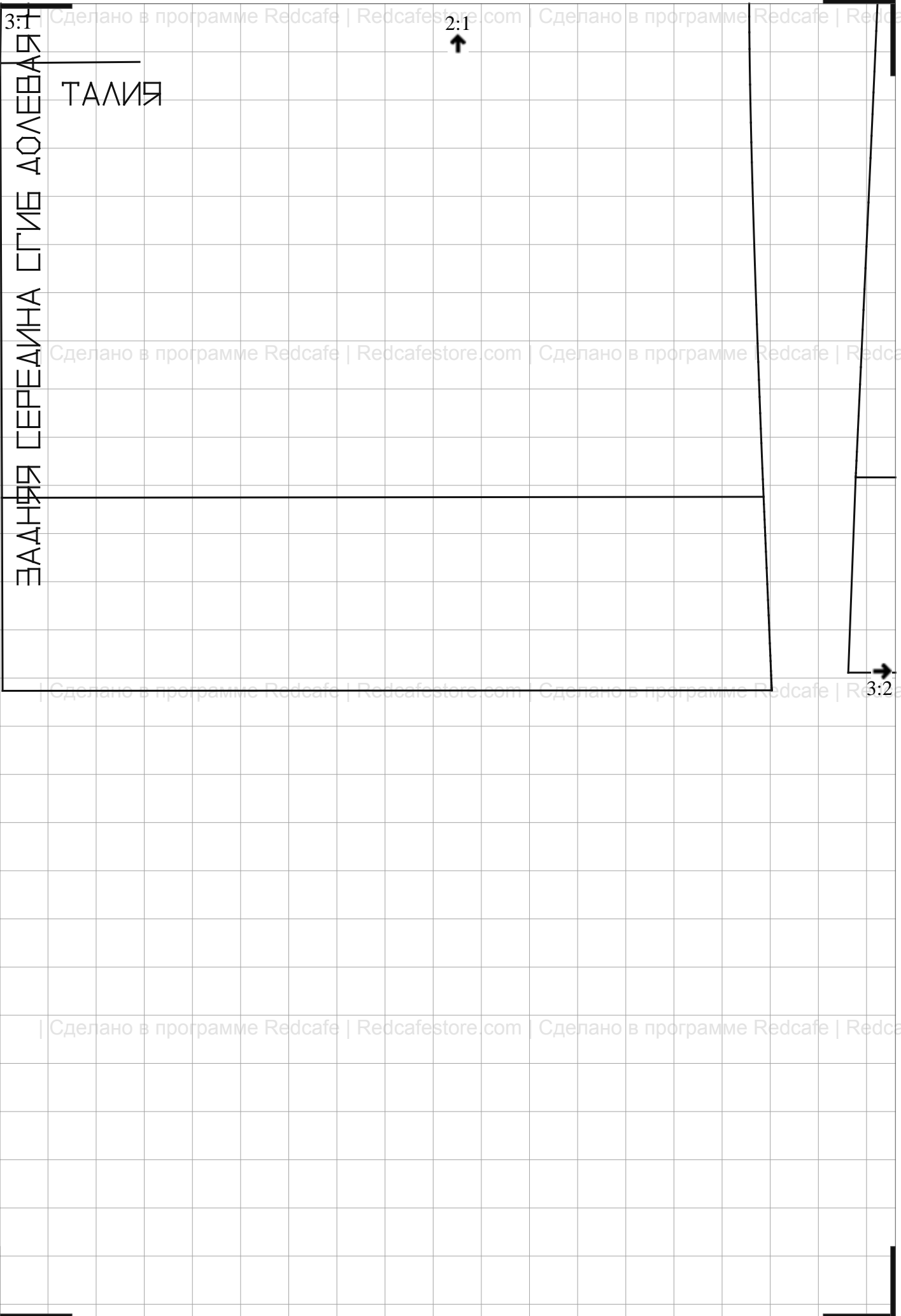


3:1
ЗАНЯТЯ СЕРЕДИНА СГИБ ДОЛЕВАЯ

ТАЛИЯ

2:1
↑

3:2
→



3:2

2:2



ДОЛЕВАЯ НИТЬ



3:1

3:3

| Сделано в программе Redcafe | Redcafestore.com | Сделано в программе Redcafe | Redcafestore.com

| Сделано в программе Redcafe | Redcafestore.com | Сделано в программе Redcafe | Redcafestore.com

| Сделано в программе Redcafe | Redcafestore.com | Сделано в программе Redcafe | Redcafestore.com

| Сделано в программе Redcafe | Redcafestore.com | Сделано в программе Redcafe | Redcafestore.com

3:3



ВХОД В КАРМАТ



МЕШКОВИНА КАРМАТ

3:2



3:4

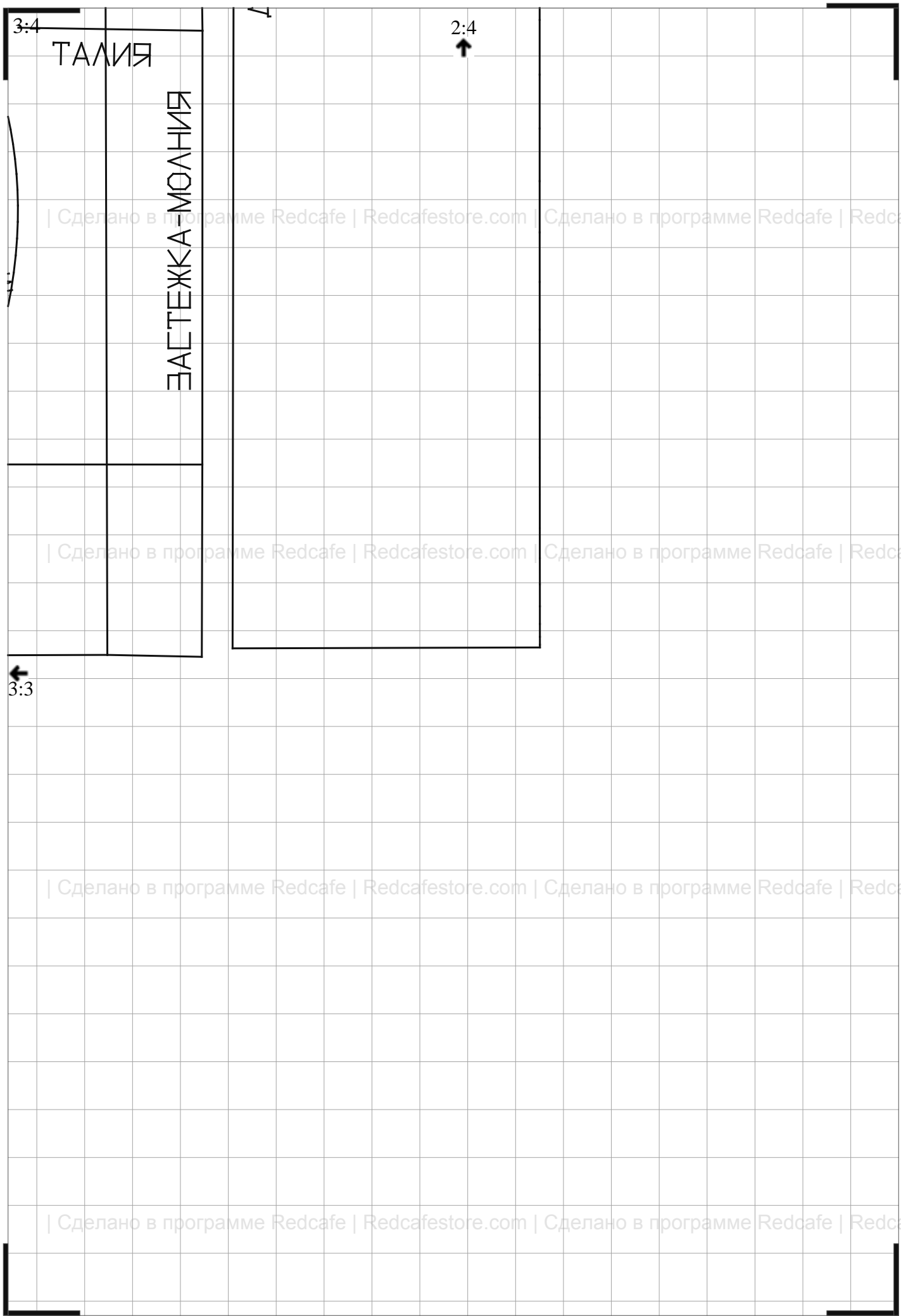


| Сделано в программе Redcafe | Redcafe.com | Сделано в программе Redcafe | Redcafe.com

| Сделано в программе Redcafe | Redcafe.com | Сделано в программе Redcafe | Redcafe.com

| Сделано в программе Redcafe | Redcafe.com | Сделано в программе Redcafe | Redcafe.com

| Сделано в программе Redcafe | Redcafe.com | Сделано в программе Redcafe | Redcafe.com



3:4

ТАЛИЯ

ЗАСТЕЖКА-МОЛНИЯ

2:4



3:3

| Сделано в программе Redcafe | Redcafestore.com | Сделано в программе Redcafe | Redcafestore.com

| Сделано в программе Redcafe | Redcafestore.com | Сделано в программе Redcafe | Redcafestore.com

| Сделано в программе Redcafe | Redcafestore.com | Сделано в программе Redcafe | Redcafestore.com

| Сделано в программе Redcafe | Redcafestore.com | Сделано в программе Redcafe | Redcafestore.com