

Пользователь / Username	radugaa
Дата / Date	15.09.2017 20:07:49
Имя файла / Filename	Женский жилет 44
Формат / Format	A4
Кол-во листов / Pages	12



ВАЖНО

При печати этого PDF файла «Масштабирование страницы» или «Page scaling» должно быть равно «Нет» или «No»

Печать производите в «Истинный размер» или «Actual size»

Подробнее смотрите в разделе «Помощь» - «Печать PDF файлов»

1:1

ЗАДНЯЯ СЕРЕДИНА СГИБ ДОЛЖАЮТ БЫТЬ

1:2

2:1



| Сделано в программе Redcafe | Redcafe.com | Сделано в программе Redcafe | Redcafe.com

| Сделано в программе Redcafe | Redcafe.com | Сделано в программе Redcafe | Redcafe.com

| Сделано в программе Redcafe | Redcafe.com | Сделано в программе Redcafe | Redcafe.com

| Сделано в программе Redcafe | Redcafe.com | Сделано в программе Redcafe | Redcafe.com

1:2

| Сделано в программе Redcafe | Redcafestore.com | Сделано в программе Redcafe | Redcafestore.

| Сделано в программе Redcafe | Redcafestore.com | Сделано в программе Redcafe | Redcafestore.

| Сделано в программе Redcafe | Redcafestore.com | Сделано в программе Redcafe | Redcafestore.

| Сделано в программе Redcafe | Redcafestore.com | Сделано в программе Redcafe | Redcafestore.



1:1

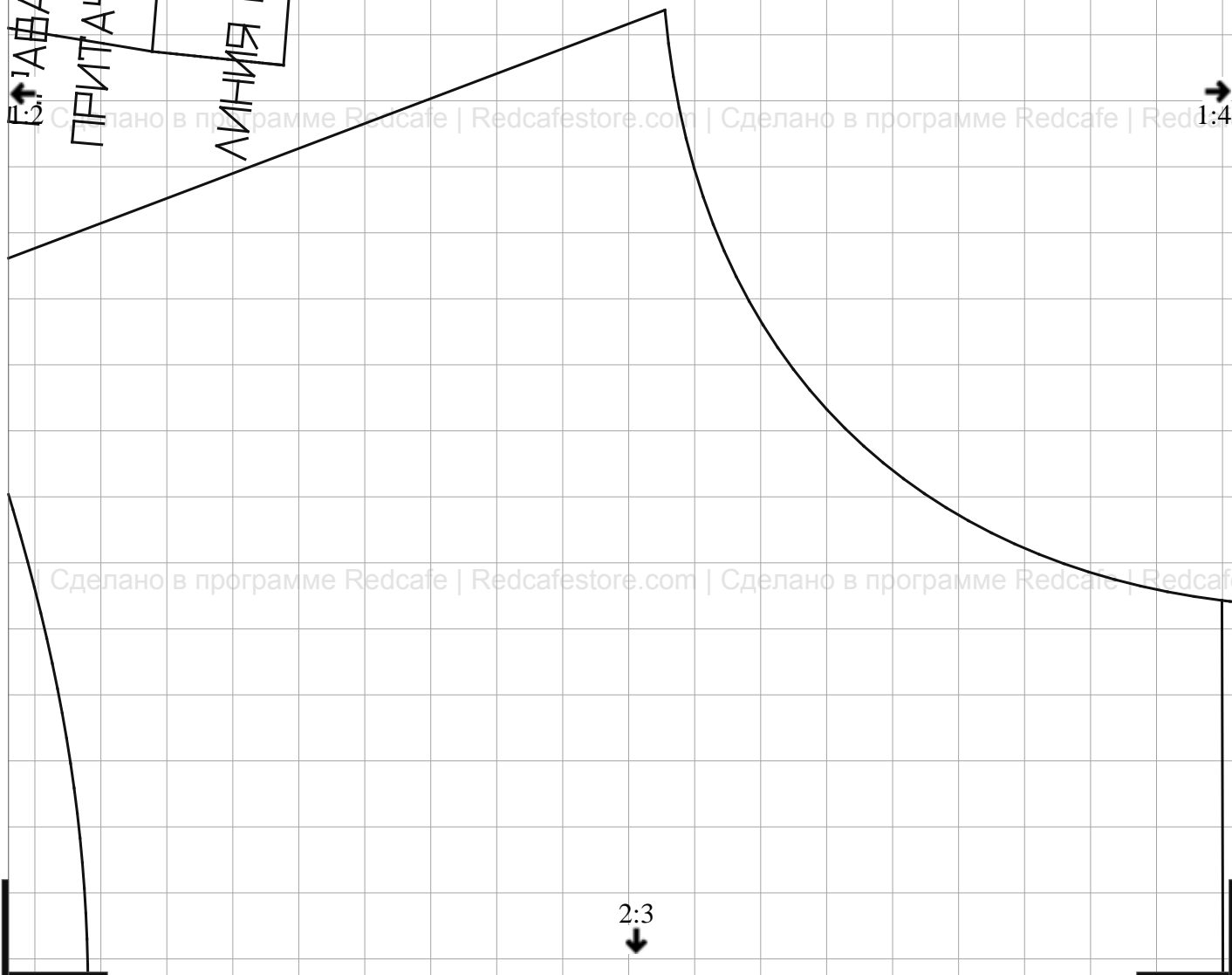


1:3

ЗАДНЯЯ СЕРЕДИННА СЪИВ ДОЛБЕВАЯ НИТЬ

2:2
↓

↑ ЛЕВАЯ СТОРОНА ЛИНИЯ ШВА
ПРИТАЧИВАНИЯ ПЛАНКИ, БЕЙЖИ, КАНТА
ЛИНИЯ СЕРЕДИНЫ ПЕРЕДА МОЛНИИ



1:4

Сделано в программе Redcafe | Redcafestore.com | Сделано в программе Redcafe | Redcafestore.

Сделано в программе Redcafe | Redcafestore.com | Сделано в программе Redcafe | Redcafestore.

Сделано в программе Redcafe | Redcafestore.com | Сделано в программе Redcafe | Redcafestore.

Сделано в программе Redcafe | Redcafestore.com | Сделано в программе Redcafe | Redcafestore.



1:3

2:4
↓

2:1

1:1



| Сделано в программе Redcafe | Redcafestore.com | Сделано в программе Redcafe | Redcafestore.com

| Сделано в программе Redcafe | Redcafestore.com | Сделано в программе Redcafe | Redcafestore.com

2:2



| Сделано в программе Redcafe | Redcafestore.com | Сделано в программе Redcafe | Redcafestore.com

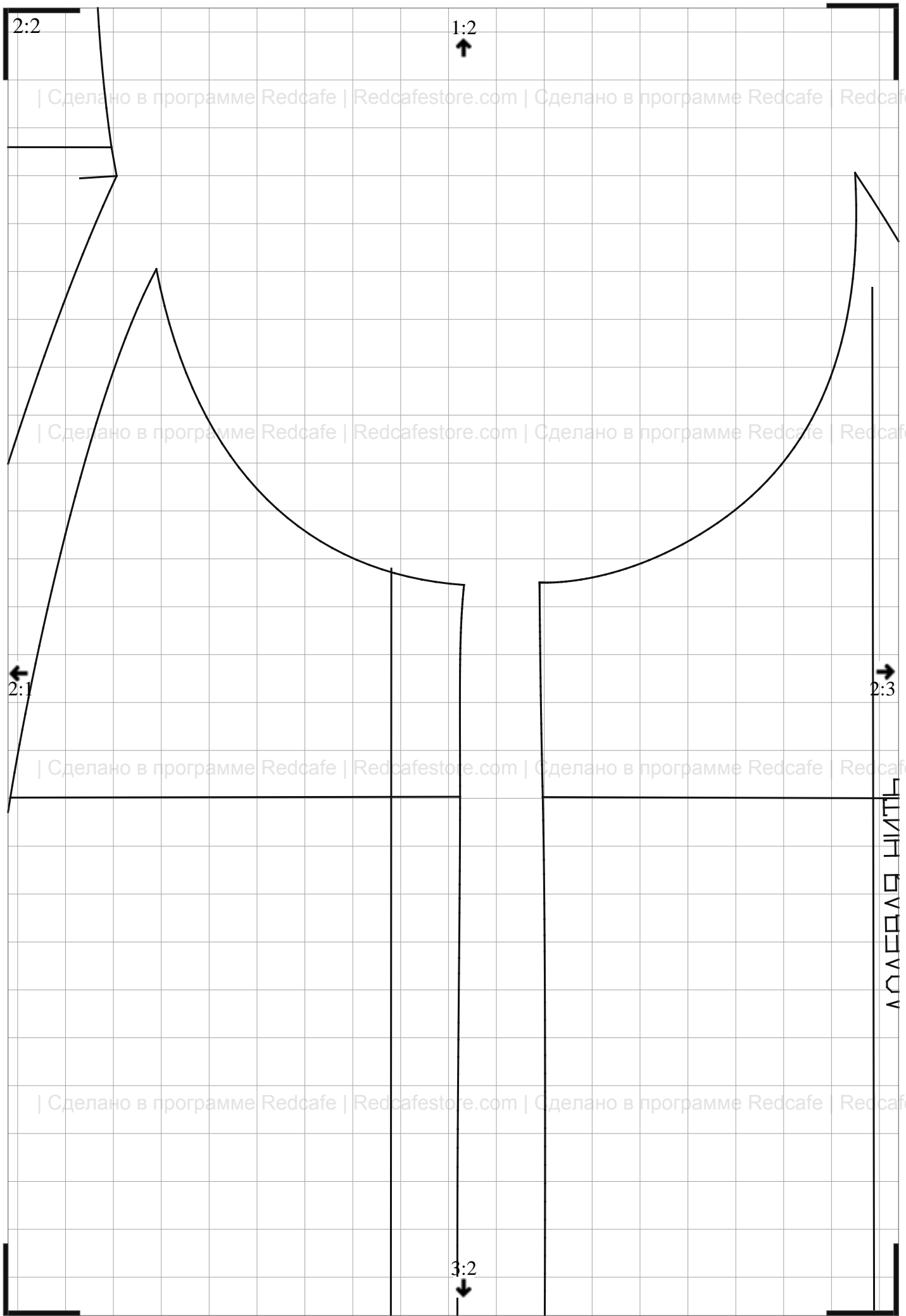
| Сделано в программе Redcafe | Redcafestore.com | Сделано в программе Redcafe | Redcafestore.com

ДЛИНА

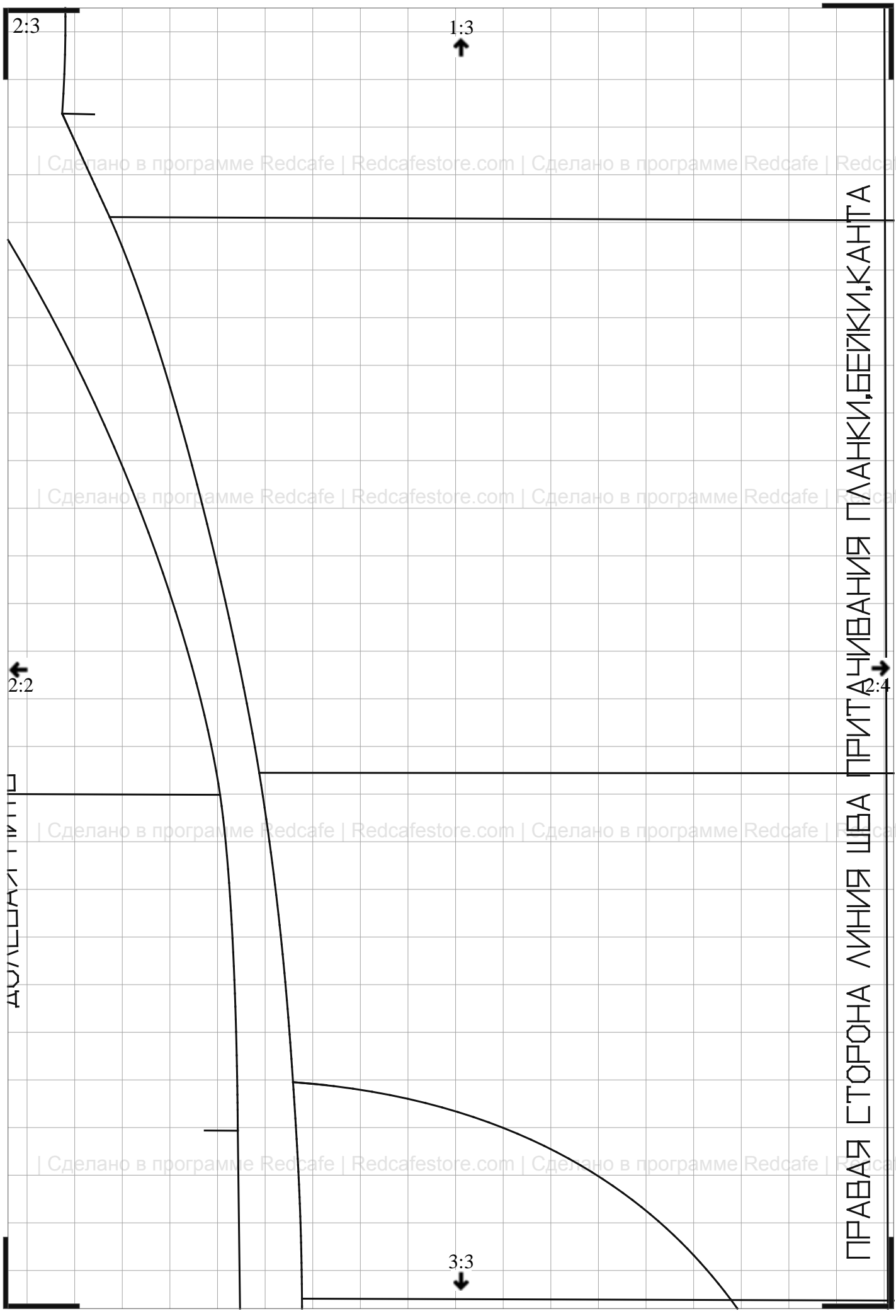
3:1



| Сделано в программе Redcafe | Redcafestore.com | Сделано в программе Redcafe | Redcafestore.com



ДЛИНА ВДВОЙ



2:3

1:3
↑

2:2
←

3:3
↓

2:4
→

ДОЛЖАЮТ БЫТЬ

ПРАВАЯ СТОРОНА ЛИНИЯ ШВА ПРИТАЧИВАНИЯ ПЛАНКИ, БЕЙКИ, КАНТА

Сделано в программе Redcafe | Redcafestore.com | Сделано в программе Redcafe | Redcafestore.com

Сделано в программе Redcafe | Redcafestore.com | Сделано в программе Redcafe | Redcafestore.com

Сделано в программе Redcafe | Redcafestore.com | Сделано в программе Redcafe | Redcafestore.com

Сделано в программе Redcafe | Redcafestore.com | Сделано в программе Redcafe | Redcafestore.com

2:4

1:4



2:3

3:4



ЛИНИЯ СЕРЕДИНЫ ПЕРЕДА ДОЛЖЕВАЯ НИТЬ

ДЛИННАЯ

| Сделано в программе Redcafe | Redcafestore.com | Сделано в программе Redcafe | Redcafestore.com

| Сделано в программе Redcafe | Redcafestore.com | Сделано в программе Redcafe | Redcafestore.com

| Сделано в программе Redcafe | Redcafestore.com | Сделано в программе Redcafe | Redcafestore.com

| Сделано в программе Redcafe | Redcafestore.com | Сделано в программе Redcafe | Redcafestore.com

ЗАНЯТЯ СЕРЕДИНА СГИБ ДОЛЕВА

ТАЛИЯ

2:1
↑

3:2
→

Сделано в программе Redcafe | Redcafestore.com | Сделано в программе Redcafe | Redcafestore.com

Сделано в программе Redcafe | Redcafestore.com | Сделано в программе Redcafe | Redcafestore.com

Сделано в программе Redcafe | Redcafestore.com | Сделано в программе Redcafe | Redcafestore.com

Сделано в программе Redcafe | Redcafestore.com | Сделано в программе Redcafe | Redcafestore.com

3:2

2:2

| Сделано в программе Redcafe | Redcafe.store.com | Сделано в программе Redcafe | Redcafe.store.com

ДОЛЕВАЯ НИТЬ

| Сделано в программе Redcafe | Redcafe.store.com | Сделано в программе Redcafe | Redcafe.store.com

←
3:1

→
3:3

| Сделано в программе Redcafe | Redcafe.store.com | Сделано в программе Redcafe | Redcafe.store.com

| Сделано в программе Redcafe | Redcafe.store.com | Сделано в программе Redcafe | Redcafe.store.com

3:3

| Сделано в программе Redcafe | Redcafe.com | Сделано в программе Redcafe | Redcafe.com

2:3



ВХОД В КАРМАН

МЕШКОВИНА КАРМАНА

ТАМ

3:2



3:4



| Сделано в программе Redcafe | Redcafe.com | Сделано в программе Redcafe | Redcafe.com

| Сделано в программе Redcafe | Redcafe.com | Сделано в программе Redcafe | Redcafe.com

3:4

ИЯ

ЗАСТЕЖКА-МОЛНИЯ

ДОЛЕЕ

2:4



3:3



| Сделано в программе Redcafe | Redcafestore.com | Сделано в программе Redcafe | Redcafestore.com

| Сделано в программе Redcafe | Redcafestore.com | Сделано в программе Redcafe | Redcafestore.com

| Сделано в программе Redcafe | Redcafestore.com | Сделано в программе Redcafe | Redcafestore.com

| Сделано в программе Redcafe | Redcafestore.com | Сделано в программе Redcafe | Redcafestore.com