

Все выкройки созданы в бесплатных приложениях.
При производстве выкроек использованы различные методы конструирования.
При использовании выкроек просим проверять размеры и соответствия фигуры.

Выкройки распространяются бесплатно, условия поставки «как есть»,
вся ответственность за неправильное или любое возможно
неправильное использование лежит на пользователе.
Претензии не принимаются.

Скачано с сайта <http://porivan.ru/>

Инструкция по шитью этой модели
находится на странице
<http://porivan.ru/vykrojka-platya-s-dlinnymi-rukavami-i-obtachkoj-gorloviny/>

Поделитесь ссылкой на выкройку с друзьями в социальных сетях:

Facebook <https://ru-ru.facebook.com>

Вконтакте <https://vk.com>

Google+ <https://plus.google.com>

Twitter <https://twitter.com>

Pinterest <https://www.pinterest.com>

Liveinternet <http://www.liveinternet.ru>

Живой Журнал <http://www.livejournal.com>

Вы можете помочь проекту материально на странице
<http://porivan.ru/blago/>

<http://porivan.ru/>

Проверочный
квадрат
10x10см



Без припусков!

Платье 490
размеры 44-54
Спинка 1 деталь

ОСНОВЫ

<http://porivan.ru/>



The image shows a technical drawing of a curved surface, possibly a part of a mechanical component. The drawing is enclosed within a grid of dotted lines. The surface is defined by a solid black line on the left and a dashed black line on the right. A watermark, <http://porivan.ru/>, is overlaid diagonally across the center of the drawing.

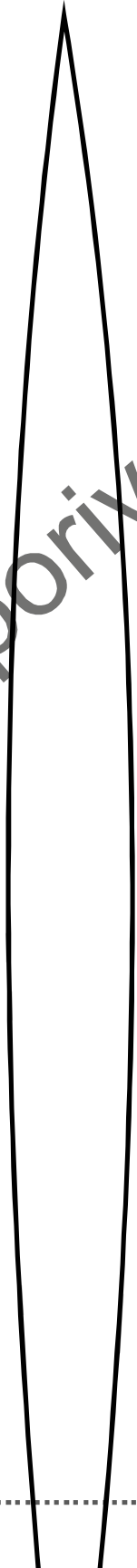
<http://porivan.ru/>

<http://porivan.ru/>

НИТЬ ОСНОВЫ

СЛО

<http://porivan.ru/>



<http://porivan.ru/>



<http://porivan.ru/>

Платье 490
размеры 44-54
Перед: 1 деталь

Без припусков!

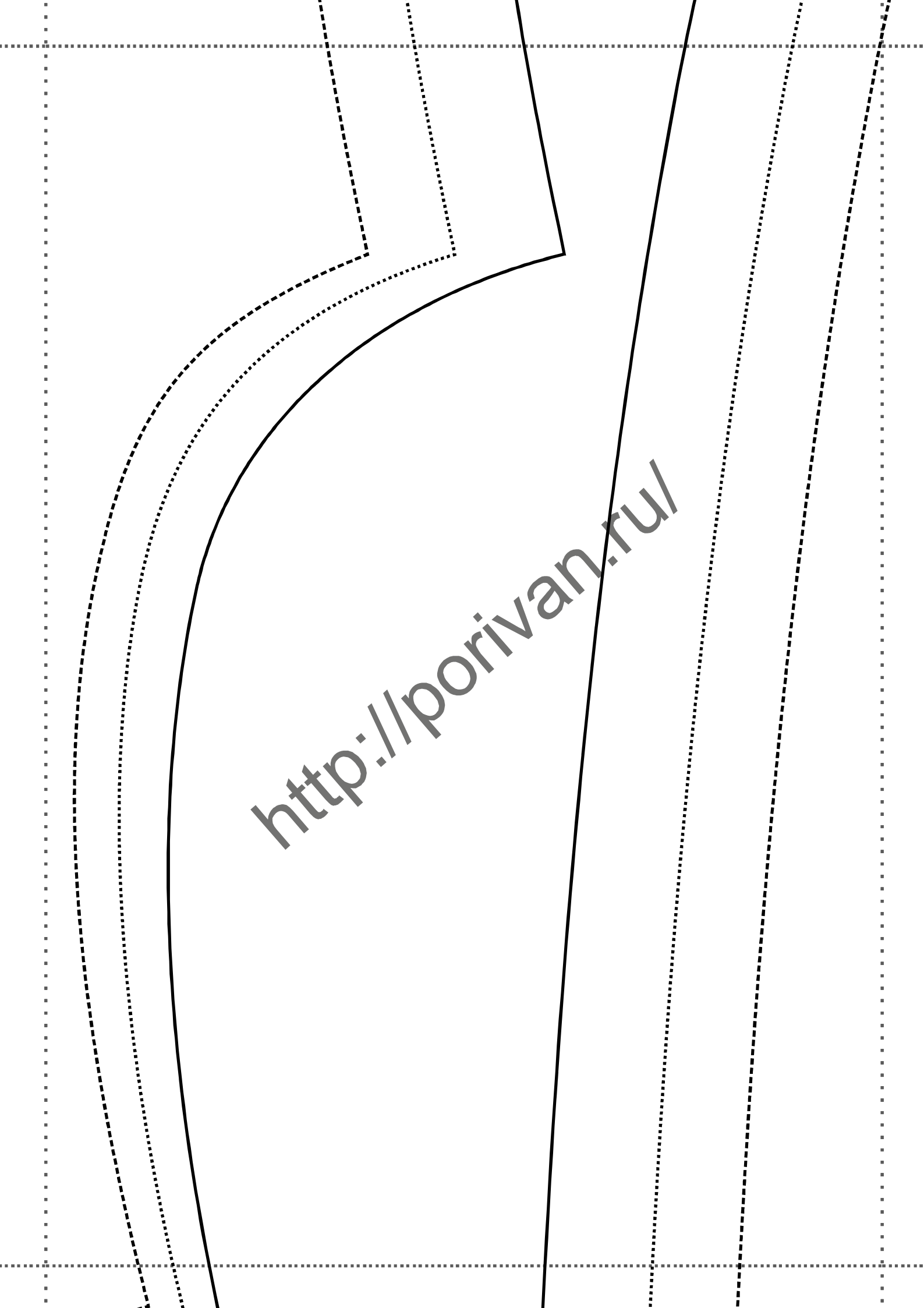
НИТЬ ОСНОВЫ



сгиб

<http://porivan.ru/>

<http://porivan.ru/>



<http://porivan.ru/>

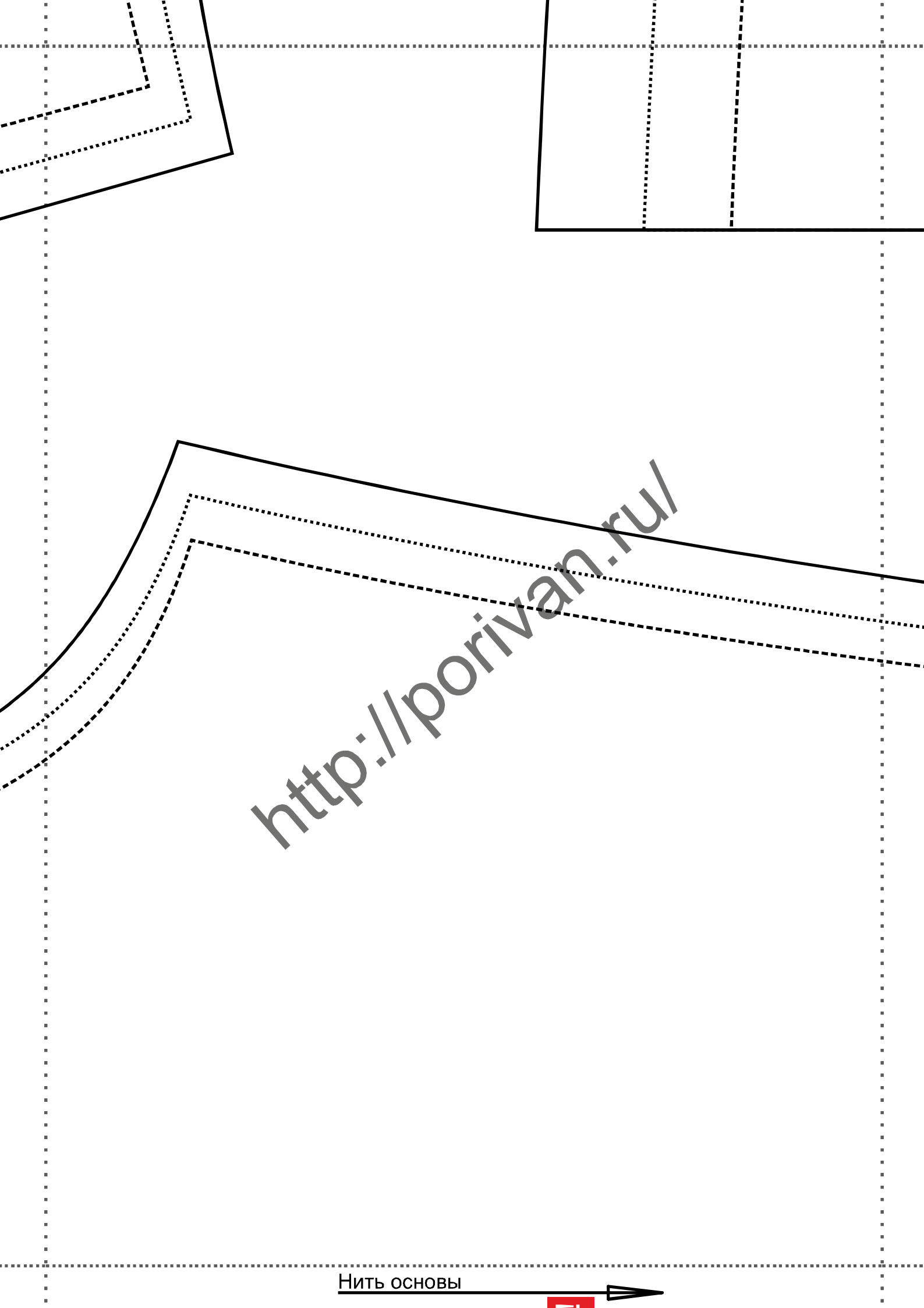


<http://porivan.ru/>

<http://porivan.ru/>

The image displays a technical drawing of a curved profile, possibly a cross-section of a mechanical part. The drawing uses different line styles to represent various features: a solid line for the main profile, a dashed line for a secondary profile, and a dotted line for a third profile. The drawing is oriented vertically, with the curve opening towards the top. A watermark URL, <http://porivan.ru/>, is overlaid diagonally across the center of the image. The drawing is enclosed within a dotted rectangular frame.

<http://porivan.ru/>



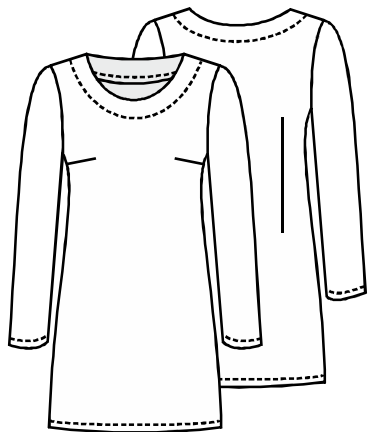
<http://porivan.ru/>

Нить основы



<http://porivan.ru/>

<http://porivan.ru/>



Платье 490

размер 44-46 -----

размер 48-50

размер 52-54 _____

Размер-Обхват груди, см-Обхват талии, см-Обхват бёдер, см

44-88-70-94

46-92-74-98

48-96-78-102

50-100-82-106

52-104-86-110

54-110-92-116

Нить основы



Платье 490
размеры 44-54
Рукав 2 детали

Без припусков!

<http://porivan.ru/>

<http://porivan.ru/>

<http://porivan.ru/>