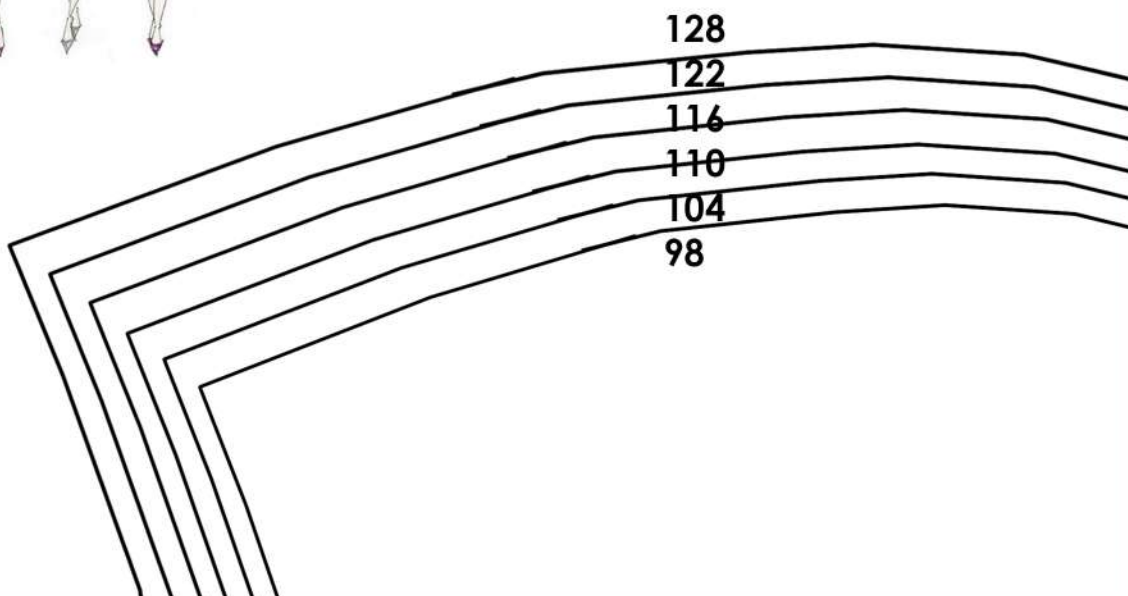


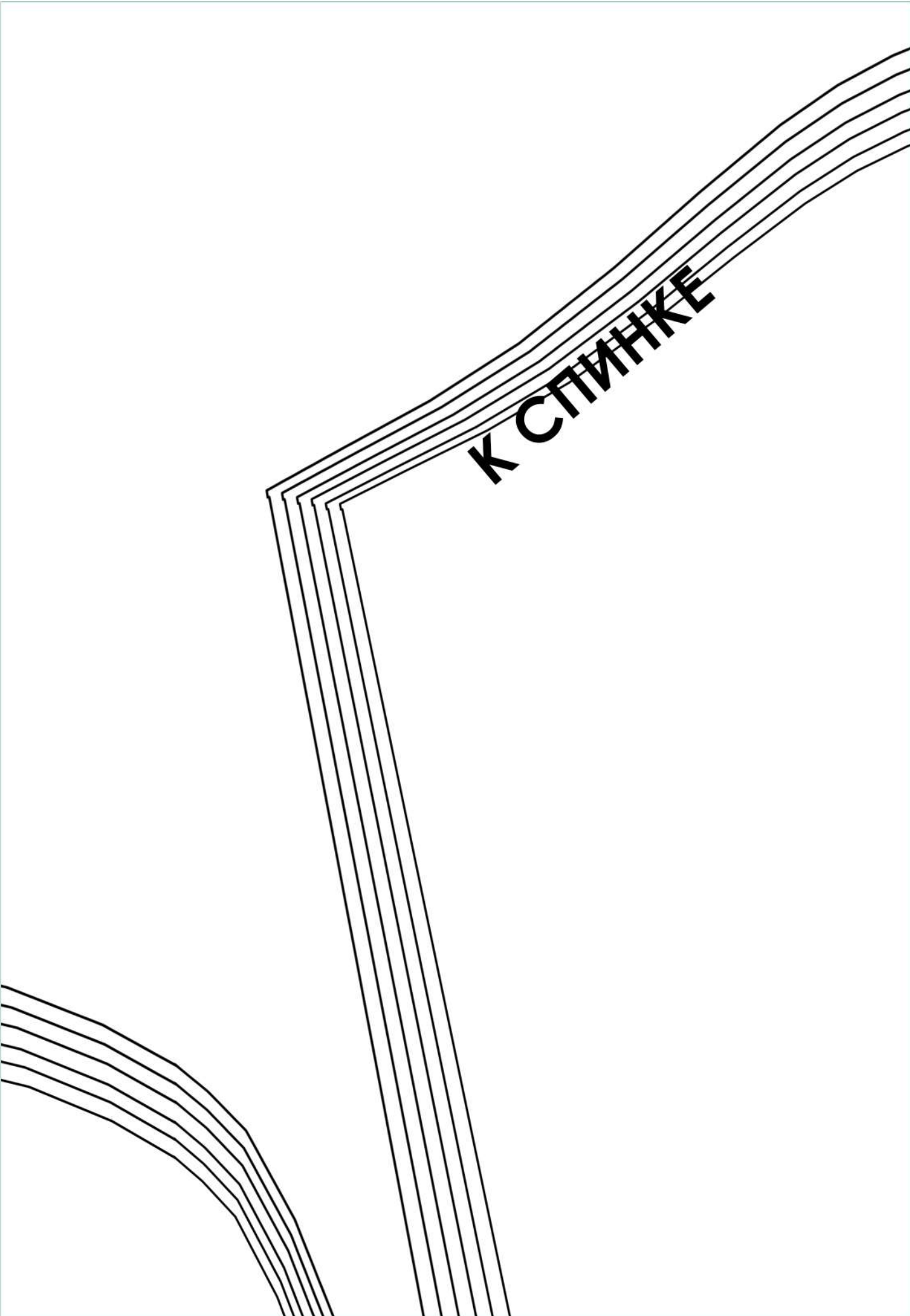
5*5

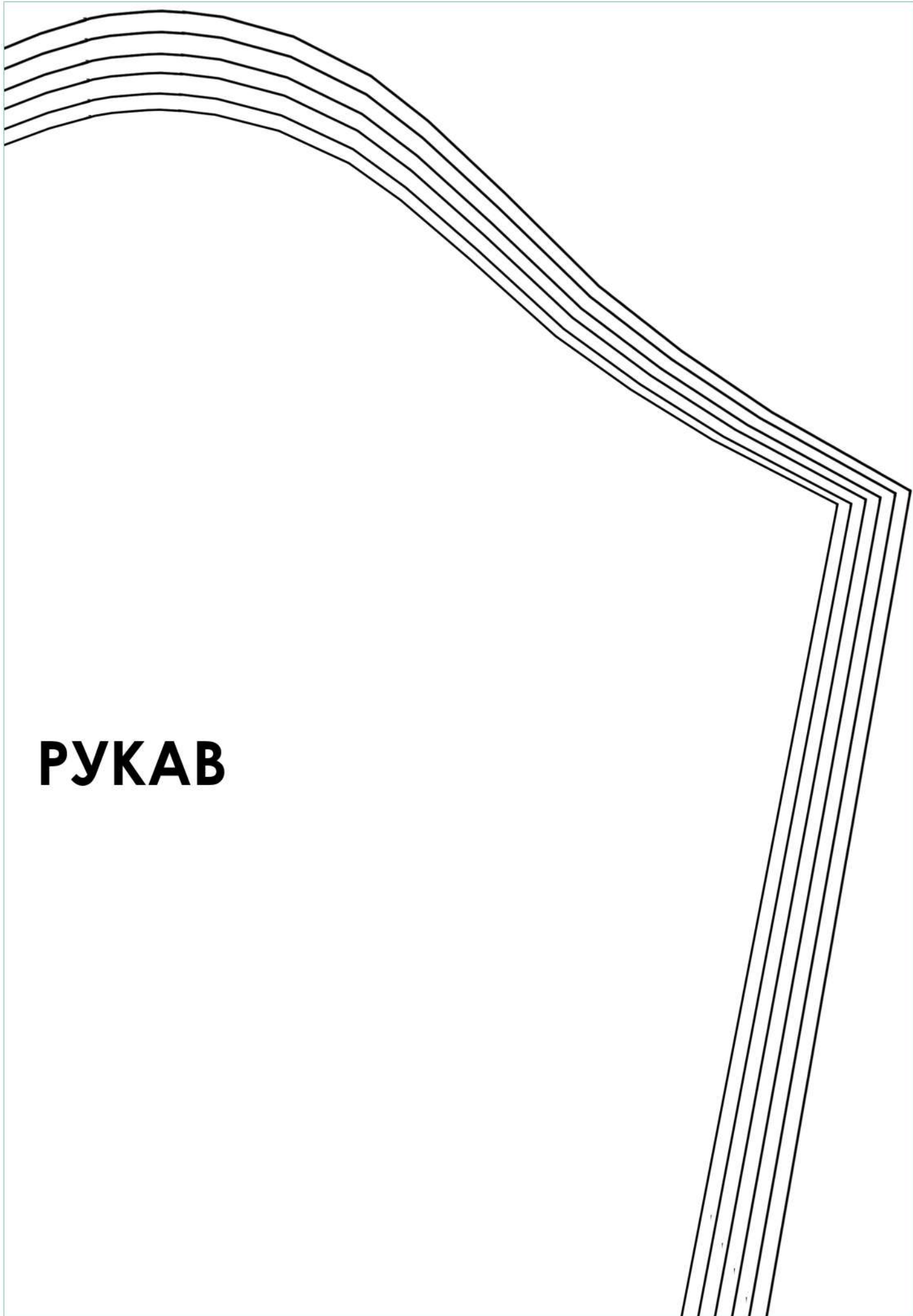


Кофта с молнией
размер 98-128

- На нижней детали переда отмечена длина молнии.
- Ширина манжета и подвяза 8*2 см, длина равна длине низа кофты*0,95-0,9
- Подборт на нижней детали кроится по основной детали до молнии.
- Подборт на верхней детали такой же как и на нижней только вырезается зеркально.
- Если молнию вшивать как на картинке, то выкройку нижней детали переда необходимо разрезать по линии молнии.
- Карман кроится по основной детали переда и вшивается по бокам в швы.





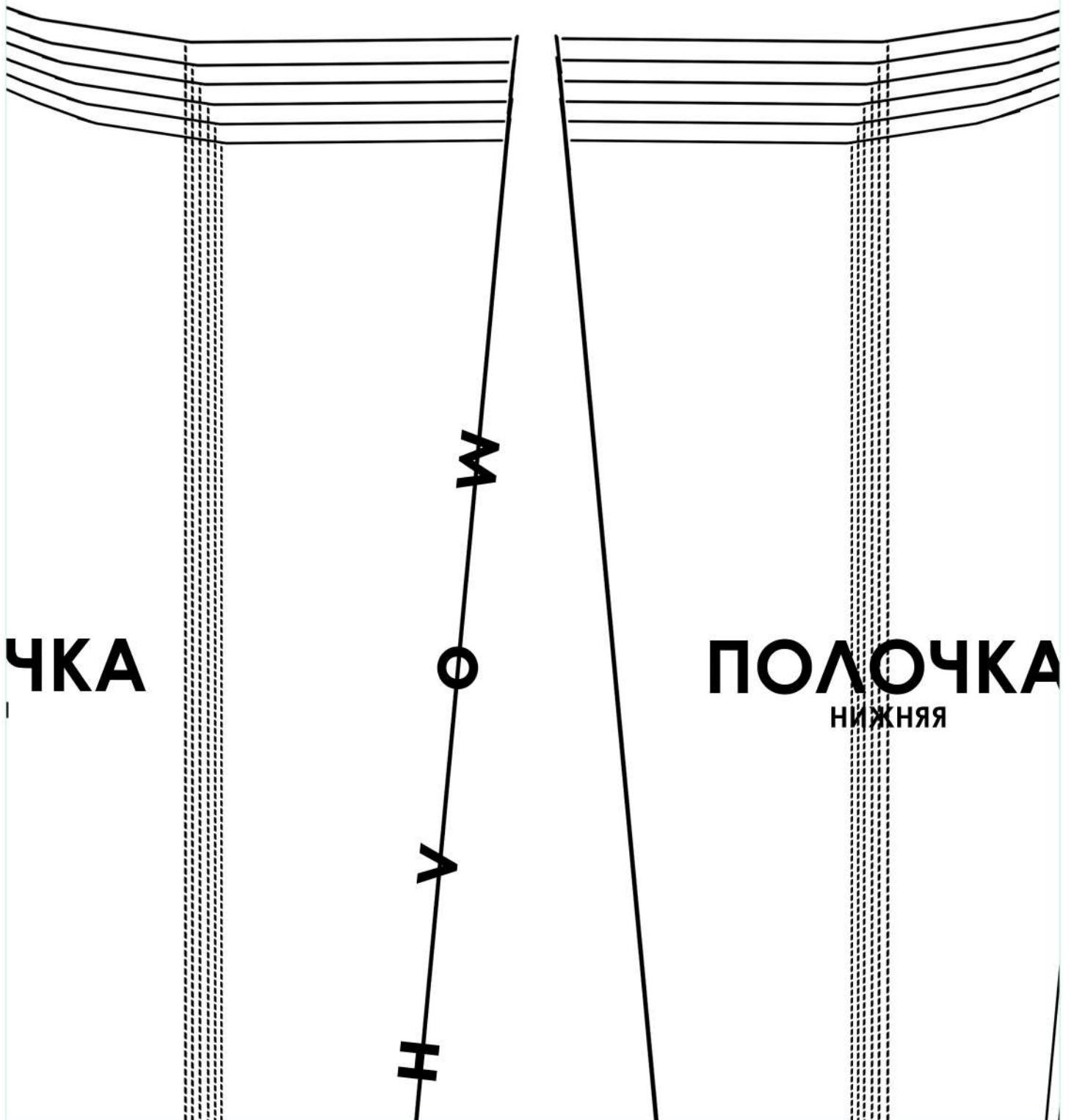


РУКАВ



ПОЛО
ВЕРХНЯЯ

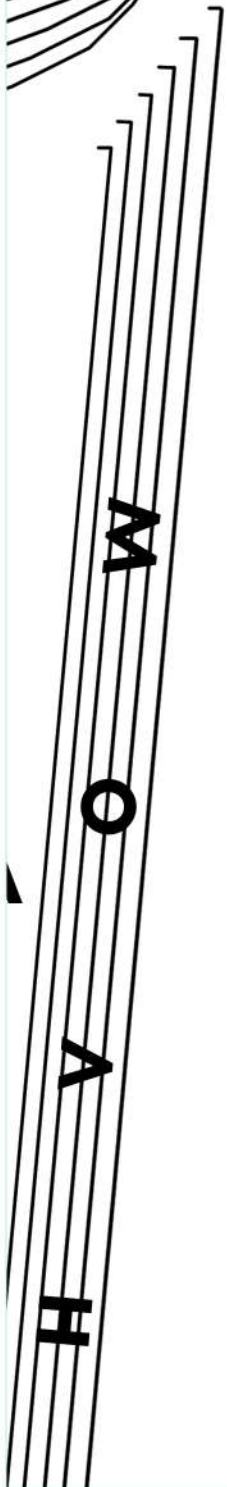
ВЫКРОЙКУ РАЗРЕЗАТЬ



ЧКА

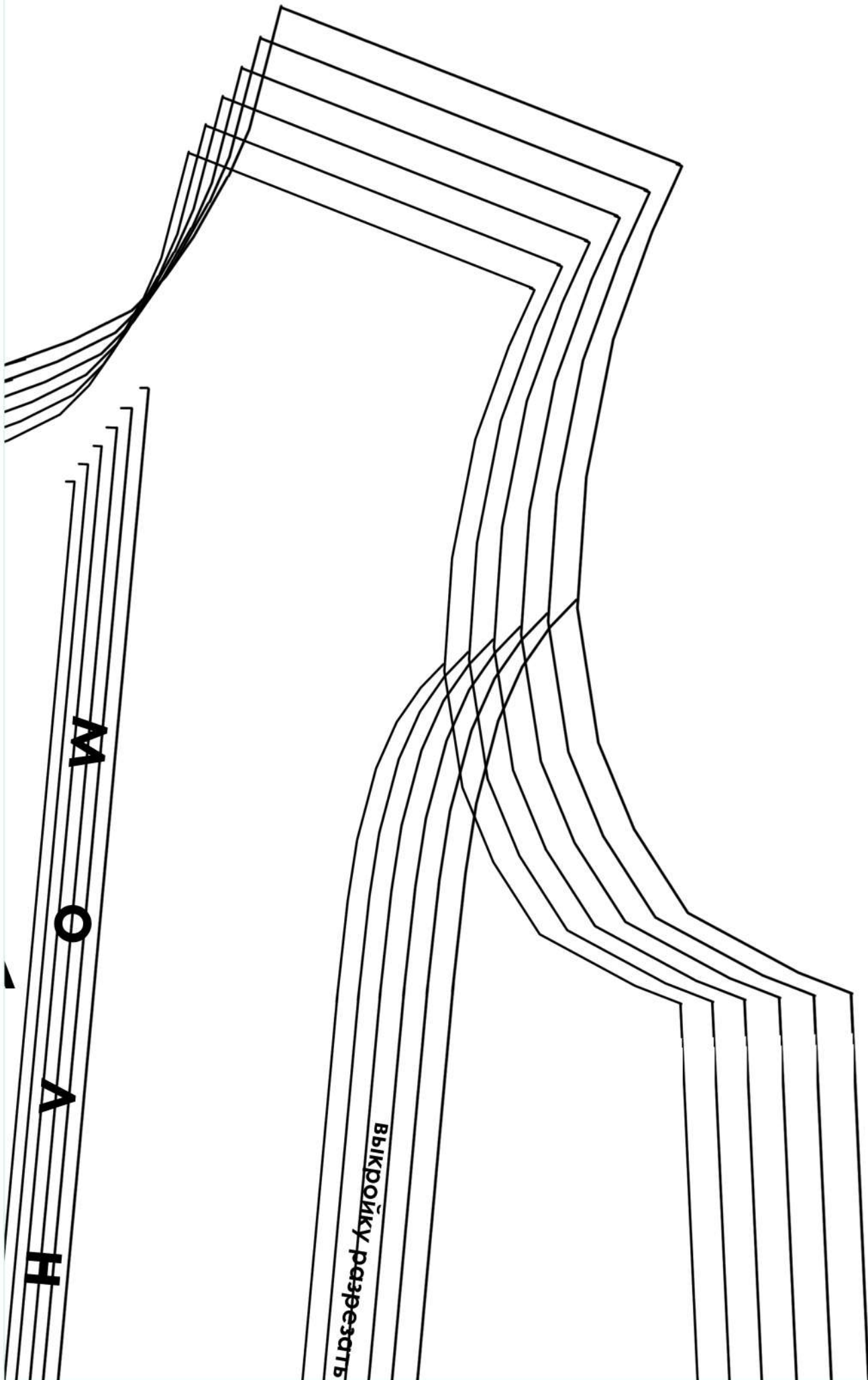
ПОЛОЧКА
НИЖНЯЯ

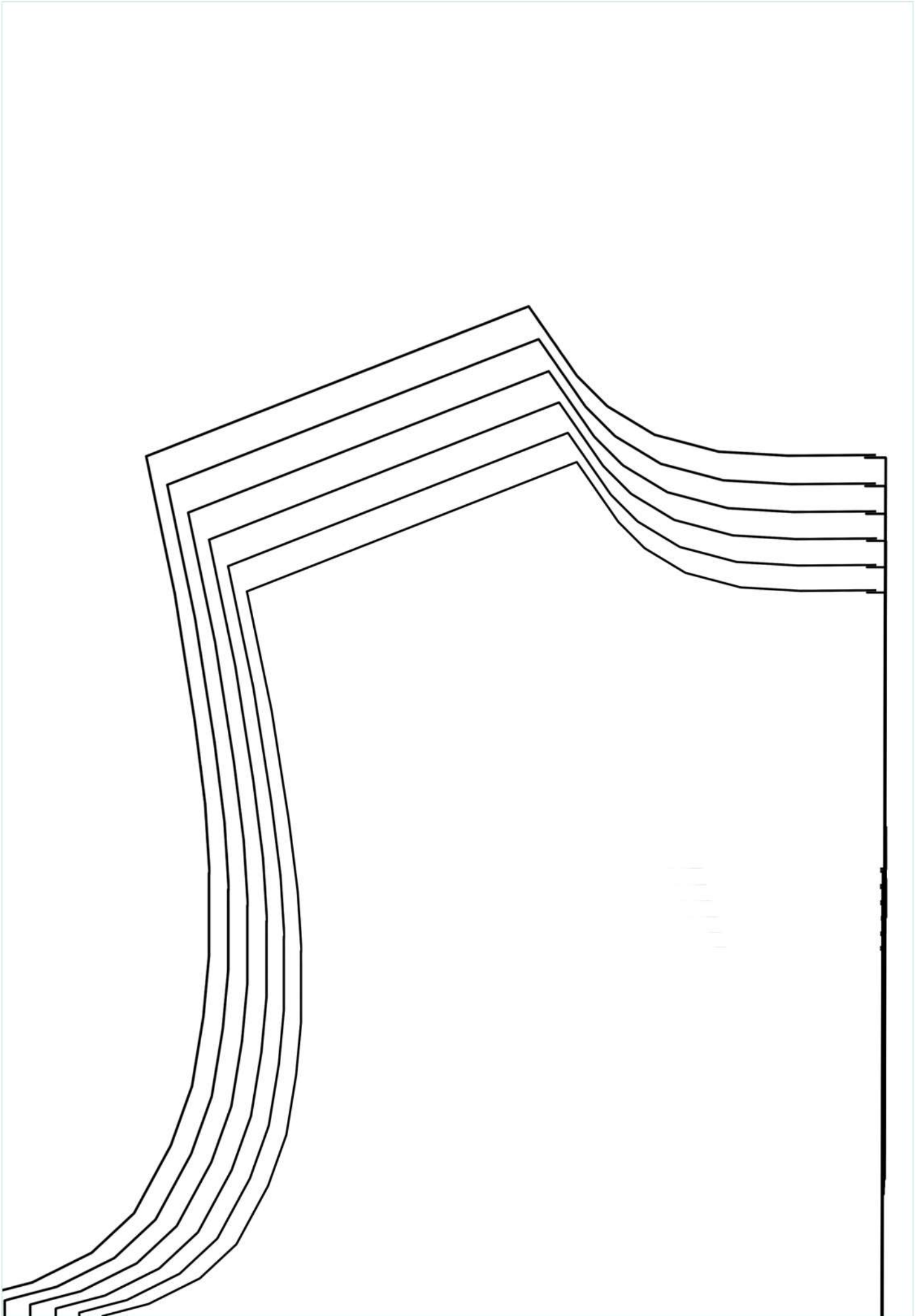
М
О
У
Н



A musical staff with four notes: H, A, O, M. The notes are placed on the lines of the staff. The staff is tilted slightly to the right.

ВЫКРОЙКУ РАЗРЕЗАТЬ

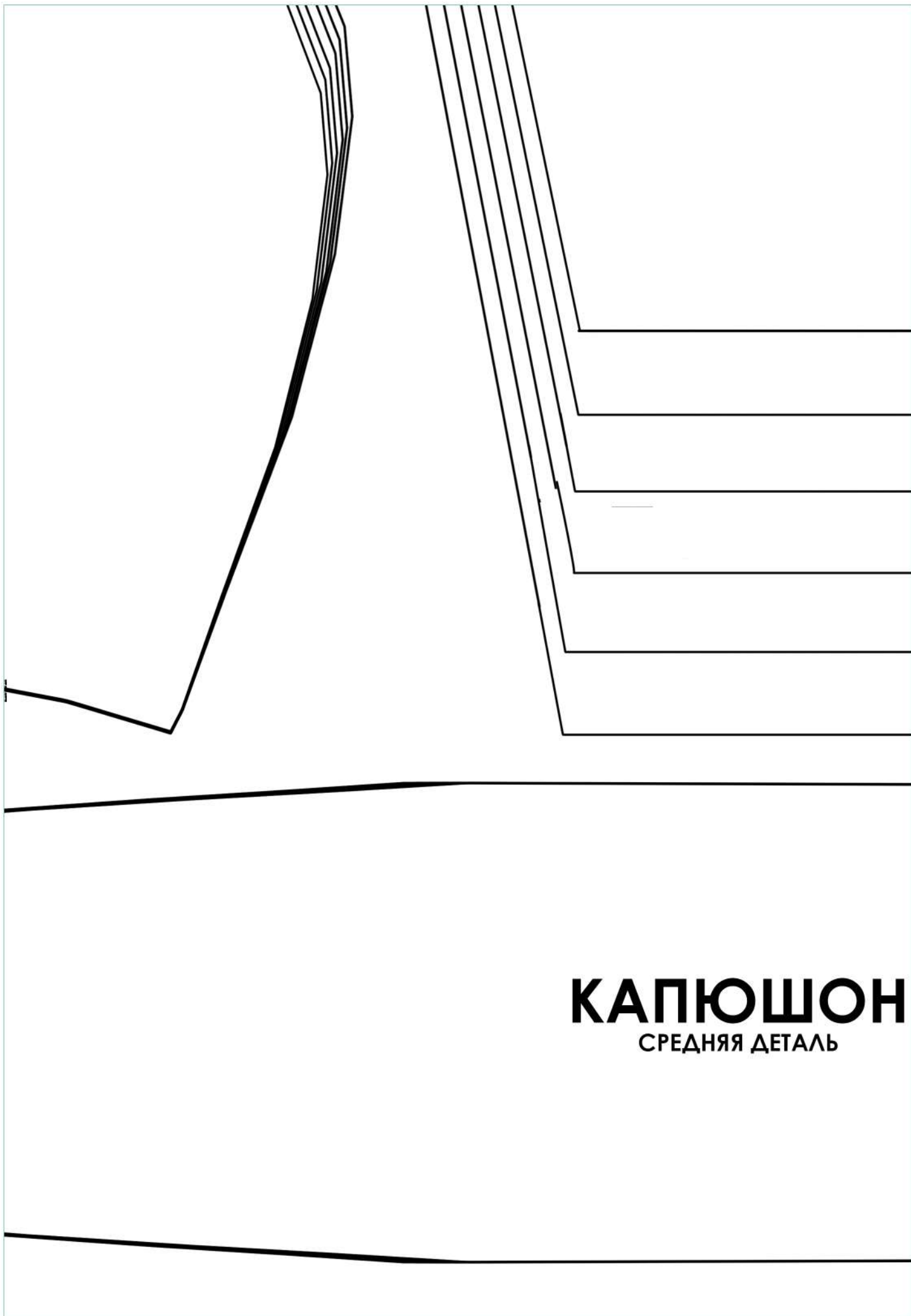




КАПЮШОН

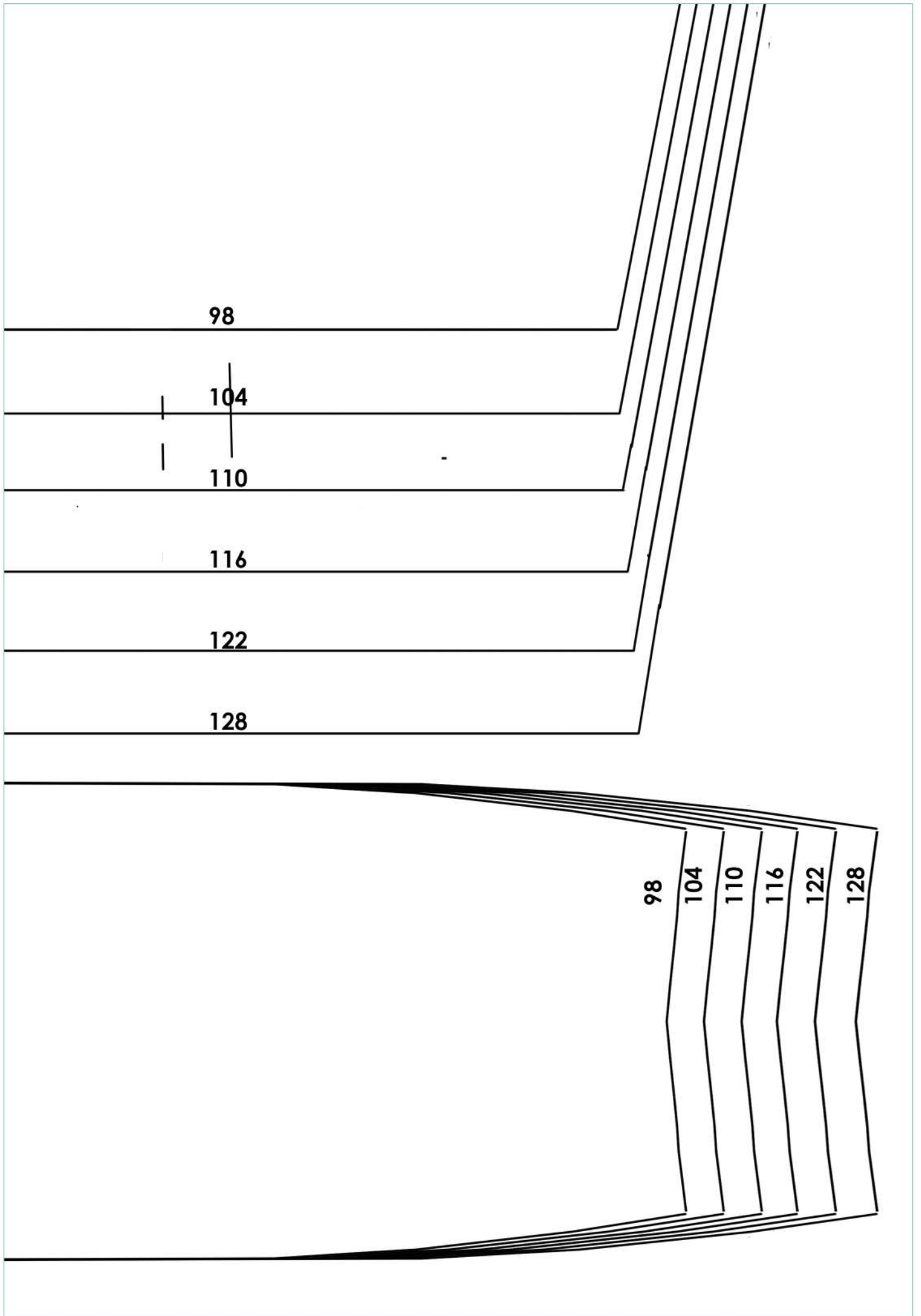
БОКОВАЯ ДЕТАЛЬ

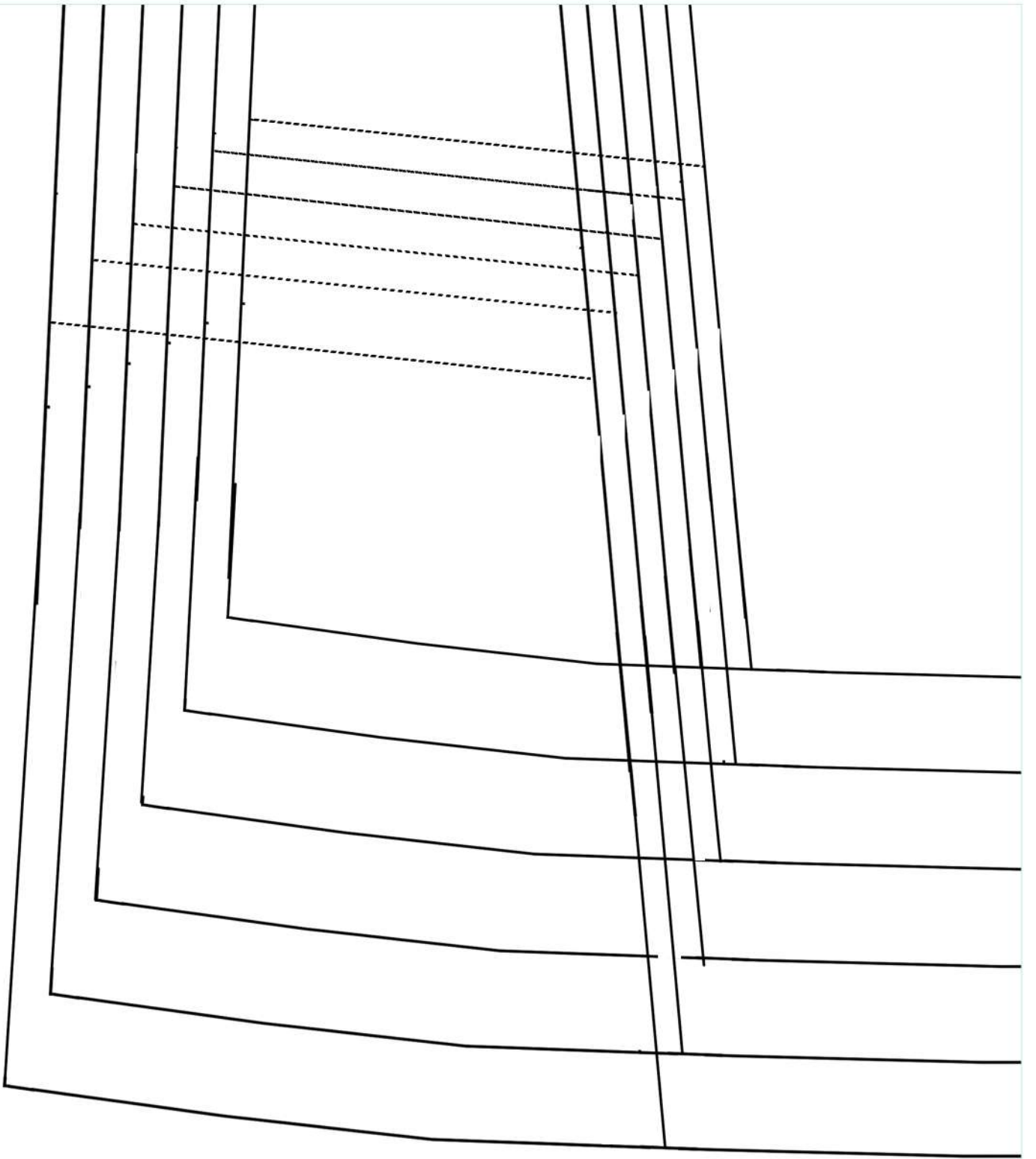




КАПЮШОН

СРЕДНЯЯ ДЕТАЛЬ





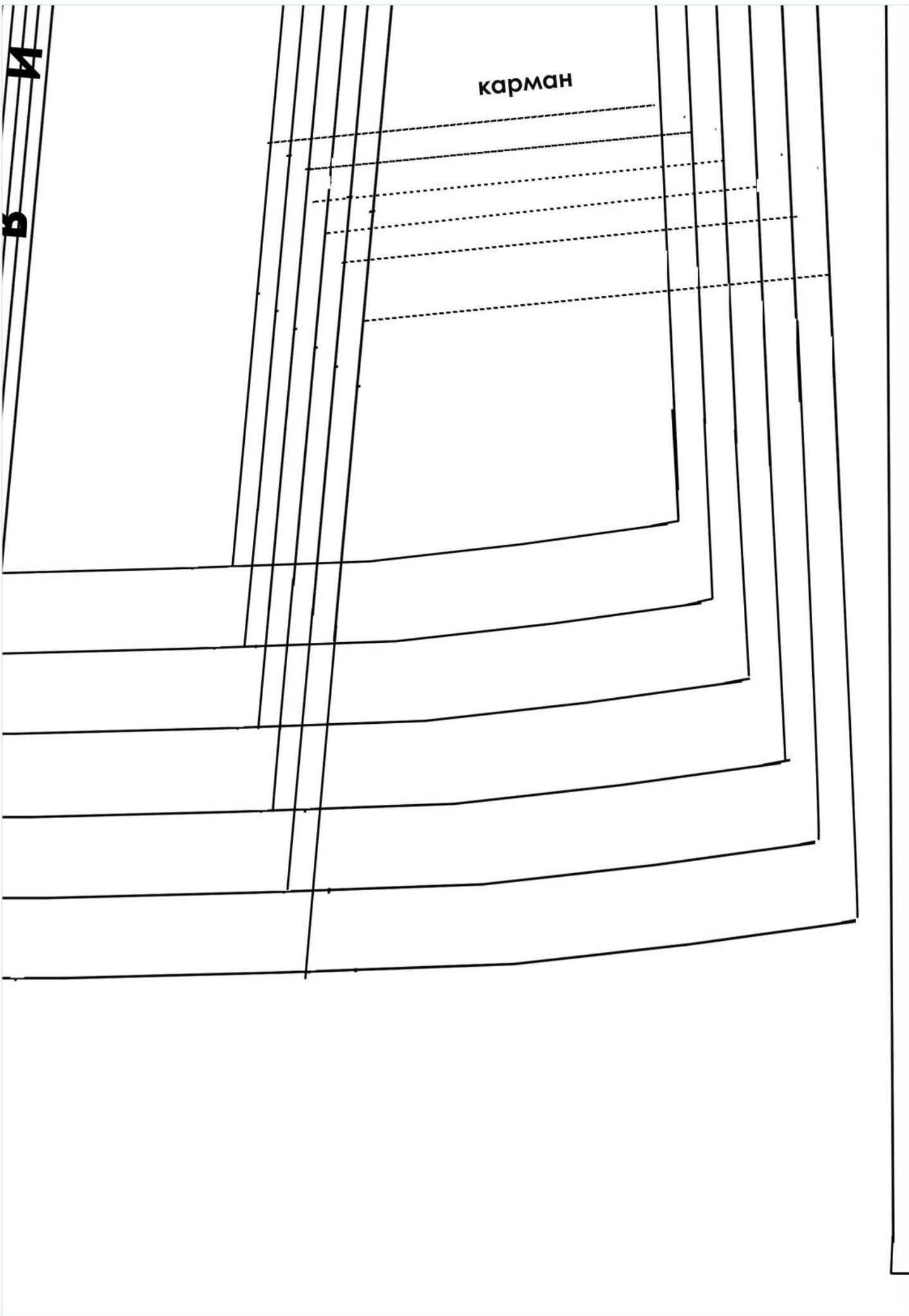
В
И

	98
	104
	110
	116
	122
	128

	98
	104
	110
	116
	122
	128

И
Р

карман



СПИНКА

98

104

110

116

122

128