

Dona Fada

Camisa Gola Esporte
5 a 9 anos
Molde Gratuito "Dona Fada"



Os moldes "Dona Fada" são para uso pessoal e pequenos negócios, e pede-se que, mesmo os arquivos gratuitos, não sejam distribuídos: se desejar compartilhar o molde, compartilhe por favor o link que direciona ao vídeo, assim estará colaborando com a manutenção do canal em atividade. Obrigada! :)

<https://www.facebook.com/moldesparafadinhas/>

Dona Fada



Dona Fada



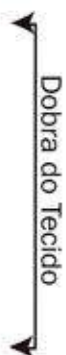


Tecidos de algodão devem ser molhados antes de serem usados: coloque em um recipiente, dobrado como veio da loja, cubra com água pura, sem sabão ou amaciante, e deixe de molho por 30 ou 40 minutos. Caso o tecido solte tinta, repita o processo até parar de soltar. Estenda sem torcer, de preferência em área aberta e na sombra.

Instruções Básicas

- 1 - Na primeira página de cada tamanho há uma linha de teste: imprima primeiramente esta página e confira a medida da linha; se a linha estiver com a medida indicada, imprima as demais páginas, caso contrário, as configurações da impressora deverão ser ajustadas até que a linha esteja com o tamanho correto: isso é importante, pois se o molde for impresso sem que a linha de teste esteja no tamanho indicado, a roupa não ficará no tamanho devido.
- 2 - As margens de costura já se encontram incluídas em todas as peças do molde, e se não houver indicação em contrário, são de 1 cm para as costuras e 2 cm para as barras.
- 3 - Para a montagem dos moldes que contém mais do que uma página, se for o caso, obedeça as indicações alfabéticas das páginas (A, B, C etc) e monte de maneira a completar os círculos no centro da página.

Símbolos usados nos Moldes



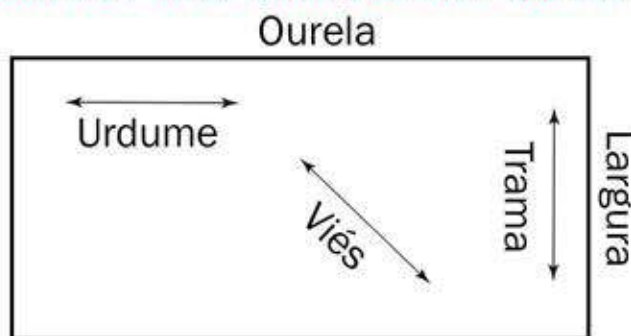
Indica que o molde deve ser posicionado na dobra do tecido, para que, depois de cortado, seja uma peça apenas.



Indica o Fio do Tecido. O molde deverá ser posicionado com a seta acompanhando o fio do tecido, que para a maioria das roupas infantis, por não serem roupas justas, tanto pode ser o da trama como o do urdume



Indica como o molde deve ser posicionado ou o tecido cortado em diagonal (enviezado).



Dona Fada

Atenção: Os moldes são feitos baseados nas medidas padrão do corpo infantil, conforme tabela em anexo.

Como nem todas as crianças tem o mesmo tamanho, é aconselhável medir o molde e comparar com as medidas principais da criança antes de escolher o tamanho que usará.

A tabela oferecida em anexo refere-se ao **tamanho do corpo, não do molde.**

O molde deverá ter de 6 a 10 cm (depende do tipo de roupa) a mais que a medida da cintura e busto (torax).

Se o molde que estiver usando tiver mangas compridas, meça também o comprimento das mangas, que deverá ser medido com o braço dobrado (como está o da imagem). **Sugere-se que se imprima a tabela anexa e a tenha sempre à mão.**

Medida do Comprimento da manga



Medidas Básicas

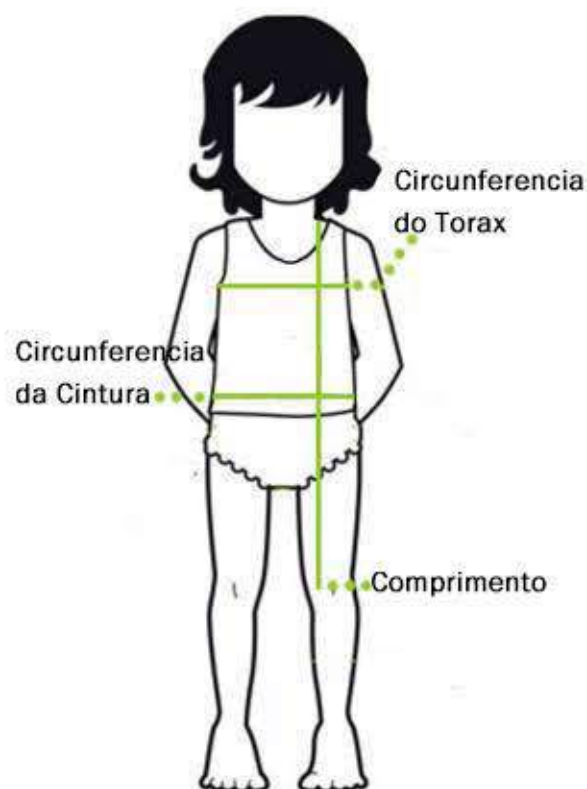


Tabela de Medidas do Corpo Infantil de 0 a 14 anos

Idade/ Tamanho	Cintura/busto	quadril	Comp. frente	Comp. Costas	Ombro/ ombro	Larg. ombro	Altura cava	Altura decote	Larg. decote	Larg. pescoço	Comp.Saia Cintura até joelho e midi	Comp.Saia Cintura/ Tornozelo	Perim. Cox	Perim. Braço e pulso	Manga Comp.	Perim. Cabeça
Rn-pp	39/40	43	16	16	18	4,5	9,5	3,8	4,0	21	16(23)	31	20	13/10	20	39
3 m-p	41/44	44	17	18	19	5	10	4	4,2	22	18(26)	34	25	14/10,5	22	42
6m-m	43/46	46	18	19	20	5,5	10,5	4,1	4,3	22,5	20(28)	37	27	14,5/10,5	23	44
9 m-g	44/48	48	19	20	21	6	11	4,2	4,5	23	22(31)	40	28	15/11	24	46
12m-gg	48/49	50	20	21	22	6,25	11	4,3	4,6	23,5	23(33)	44	29	15/11,5	26	48
18-1	50/50	52	21	22	23	6,75	11,5	4,4	4,8	24	25(36)	47	30	15,5/11,5	28	50
2	52/52	54	22	23	24	7	12	4,6	5,2	25	27(39)	52	31	16/12	30	50
3	54/54	56	23	25	25	7,5	12,5	4,7	5,3	26	30(43)	57	33	16,5/12,5	32	51
4	56/56	61	24	26	26	8	13	4,8	5,4	28	34(48)	62	35	18/13	36	51
5	57/59	63	25	27	26,5	8,5	13,5	5,5	5,5	28,5	36,5(51)	65,5	36,5	18,5/13	38	51,5
6	58/61	65	26	28	27	9	14	5	5,6	29	39(54)	69	38	19/13,5	40	52
7	59/63,5	67,5	27	29,5	28	9,5	14,5	5,1	5,7	29,5	42(57)	73	39	19/13,5	42,5	52,5
8	60/66	70	28	31	29	10	15	5,2	5,8	30	44(60)	77	40	20/14	45	53
9	61/68	73	29,5	33	30,5	10,3	15,75	5,5	6,0	31	46(63)	80,5	41,5	21/14	47	53,5
10/11	62/70	76	31	35	31	10,5	16,5	6	6,0	32	48(66)	84	43	22/14,5	49	54
12/13	64/75	82	33	37	33	11	18,5	6,5	6,5	34	52(71)	90	46	24/15	54	55
14	66/78	87	35	39	35	11,5	19,5	6,8	7,0	35	54(74)	94	48	26/16	58	56

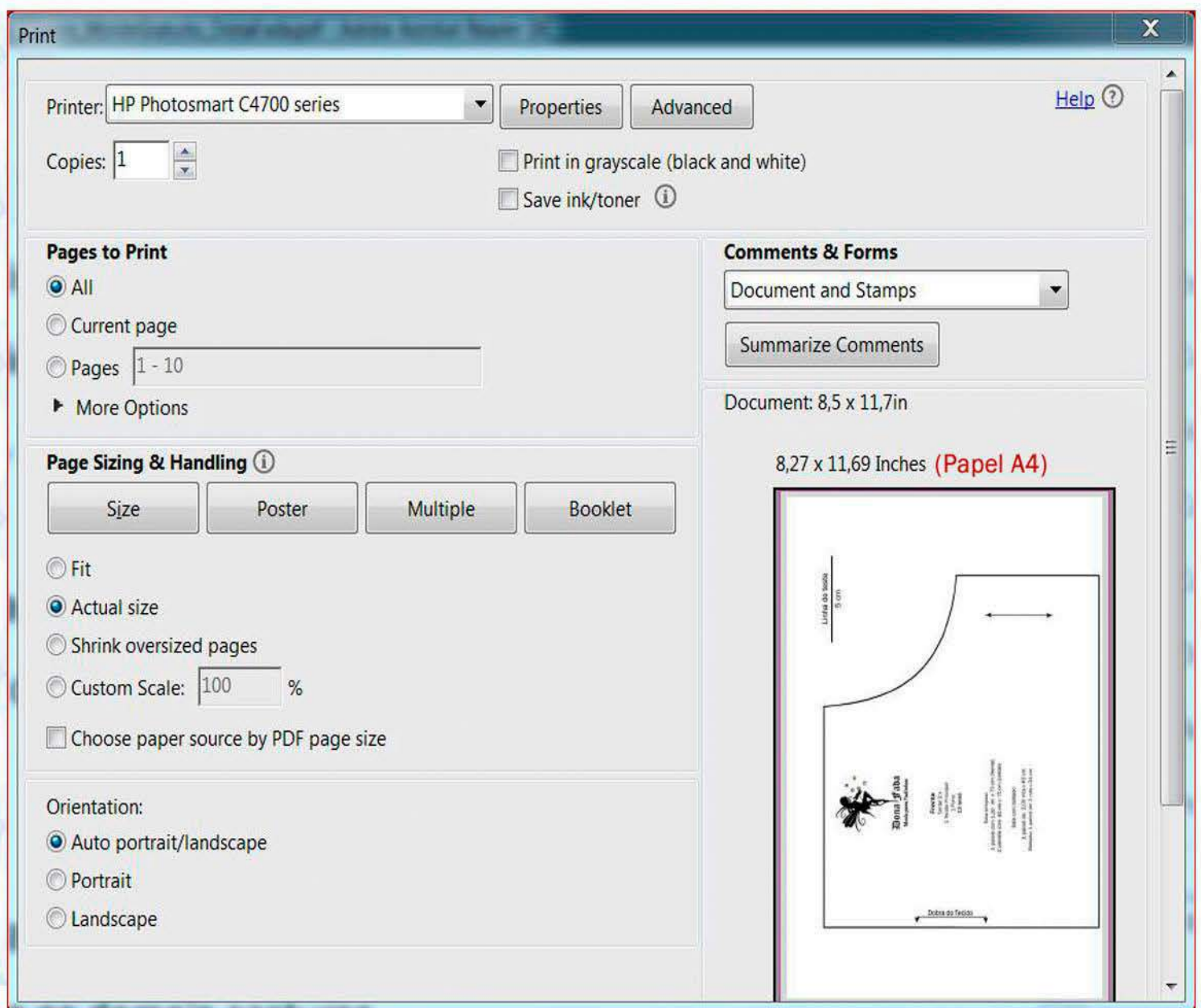
ATENÇÃO! Essas medidas referem-se ao corpo infantil, e NÃO as medidas do molde final.

O molde deverá ter de 8 a 10 cm (em casacos, até 16 cm) A MAIS que as medidas do corpo,

No que se refere à largura. Comprimento de roupas fica a critério de quem vai fazer ou usar.

Dona Fada

Para correta impressão, a impressora deverá estar configurada
Para impressão em papel A4 – Tamanho Atual,
na forma indicada na imagem abaixo.



Dona Fada

Para obter outros produtos “Dona Fada”, acesse os Links:

Moldes:

<https://www.facebook.com/moldesparafadinhas/>



Canal “Dona Fada”

<https://www.youtube.com/channel/UC0i57iz5tK158mgZhZxmPmg>

Grupo de Suporte ao Canal “Dona Fada”

<https://www.facebook.com/groups/canaldonafada/>

A


Linha de Teste


5 cm

 5 anos

 6 anos

 7 anos

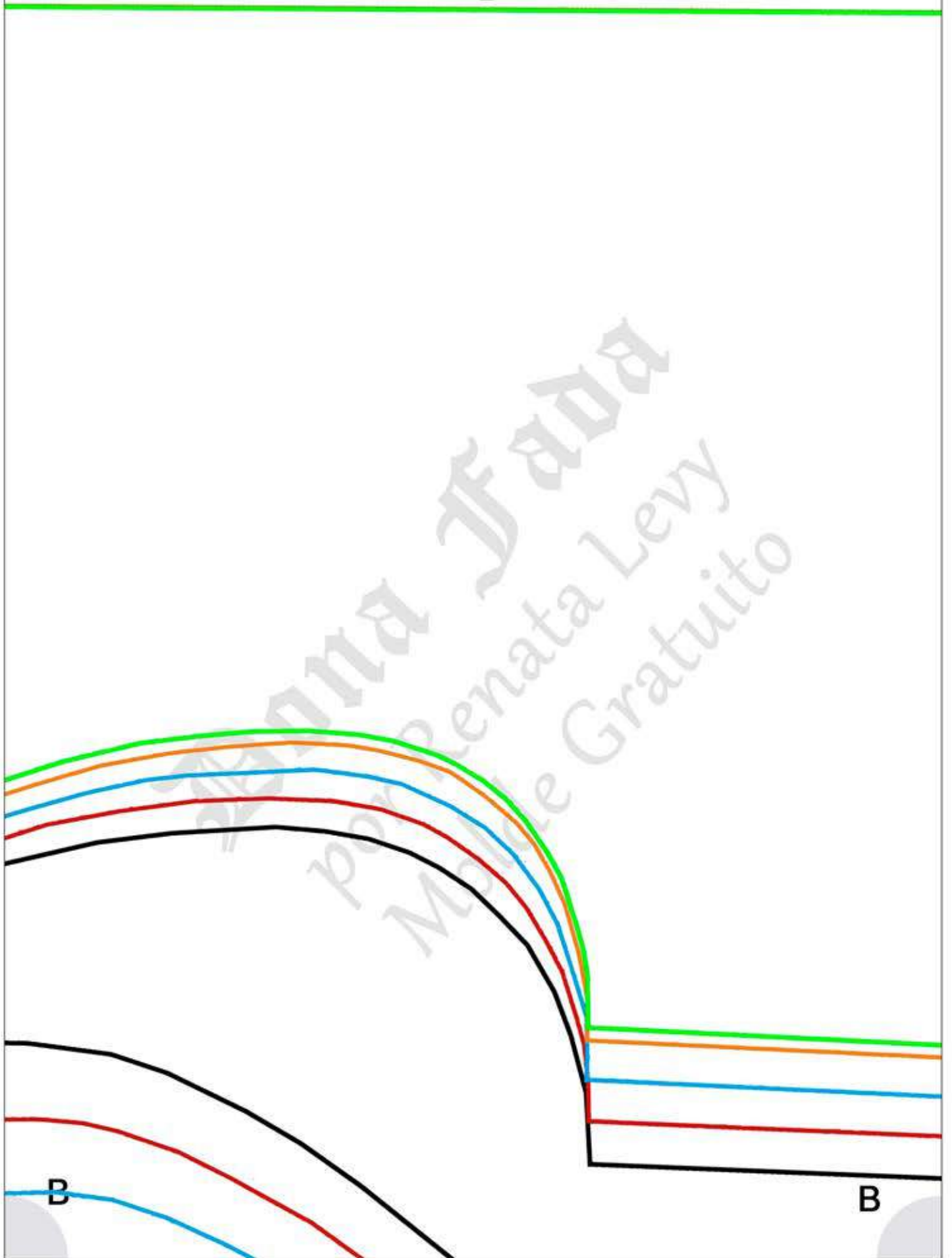
 8 anos

 9 anos

Bom dia Jada
por Renata Levy
Molde Gratuito

A

B



C

Frente

Cortar 2 x

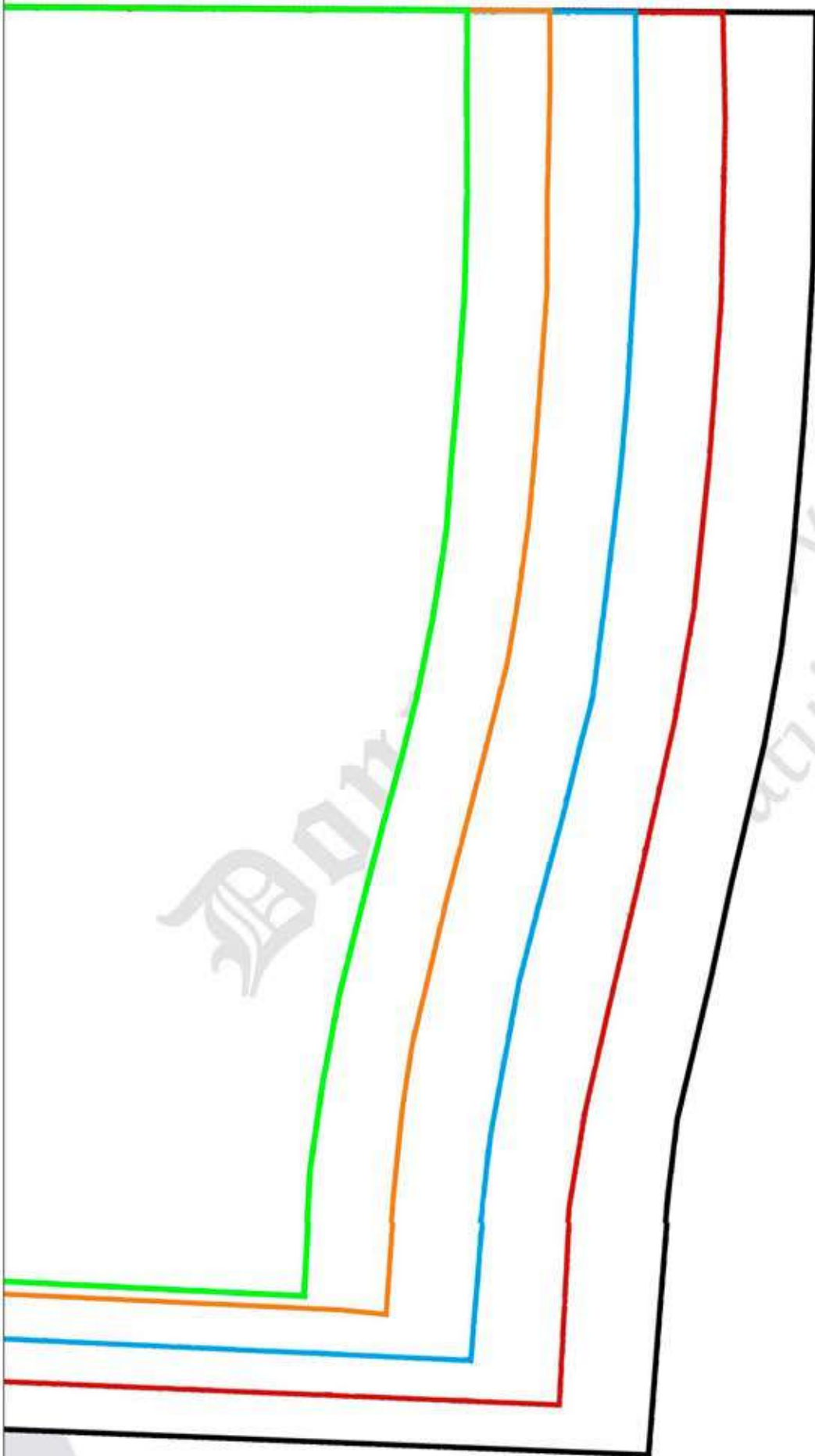
(como mostrado no vídeo)

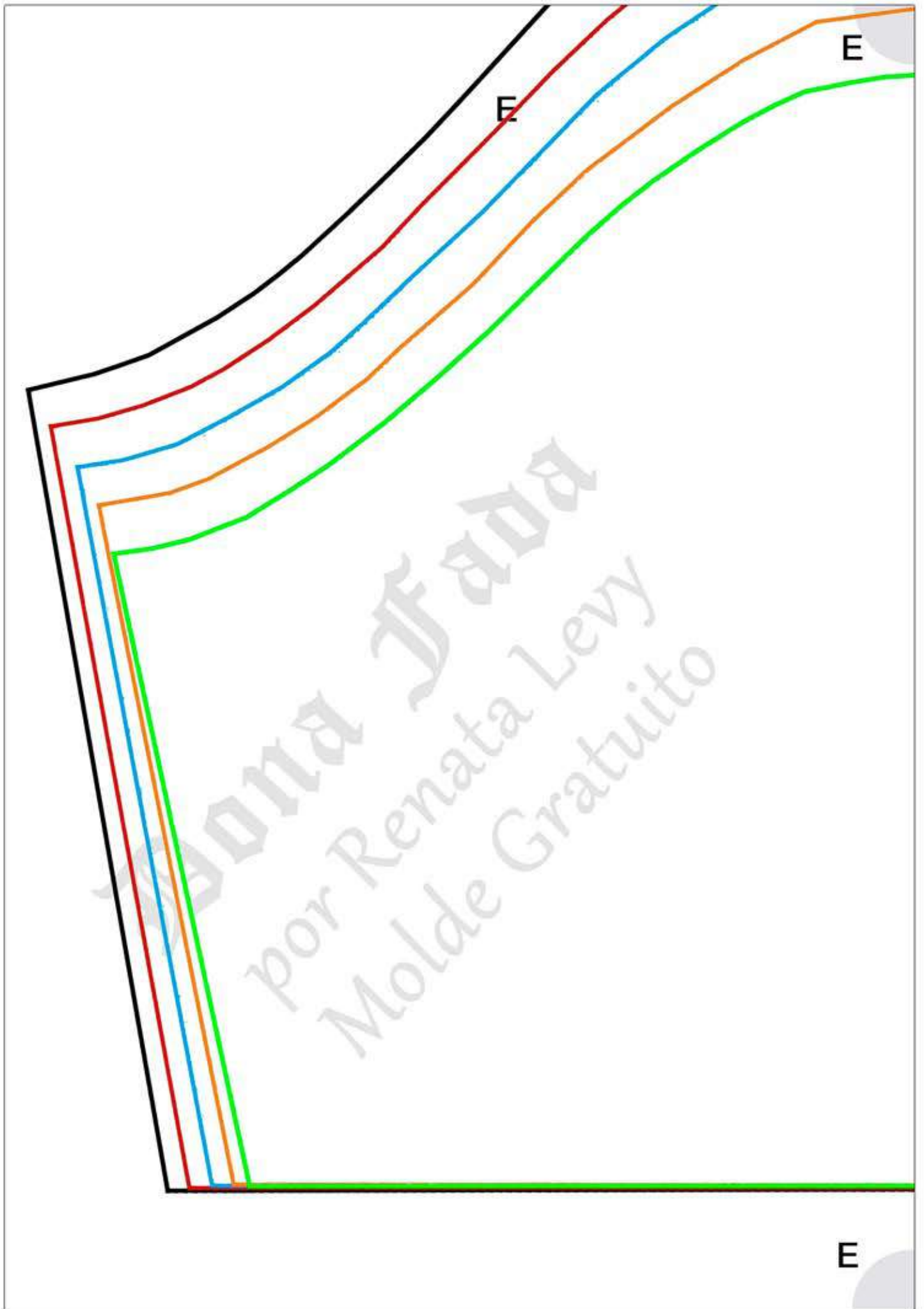
5 a 9 anos

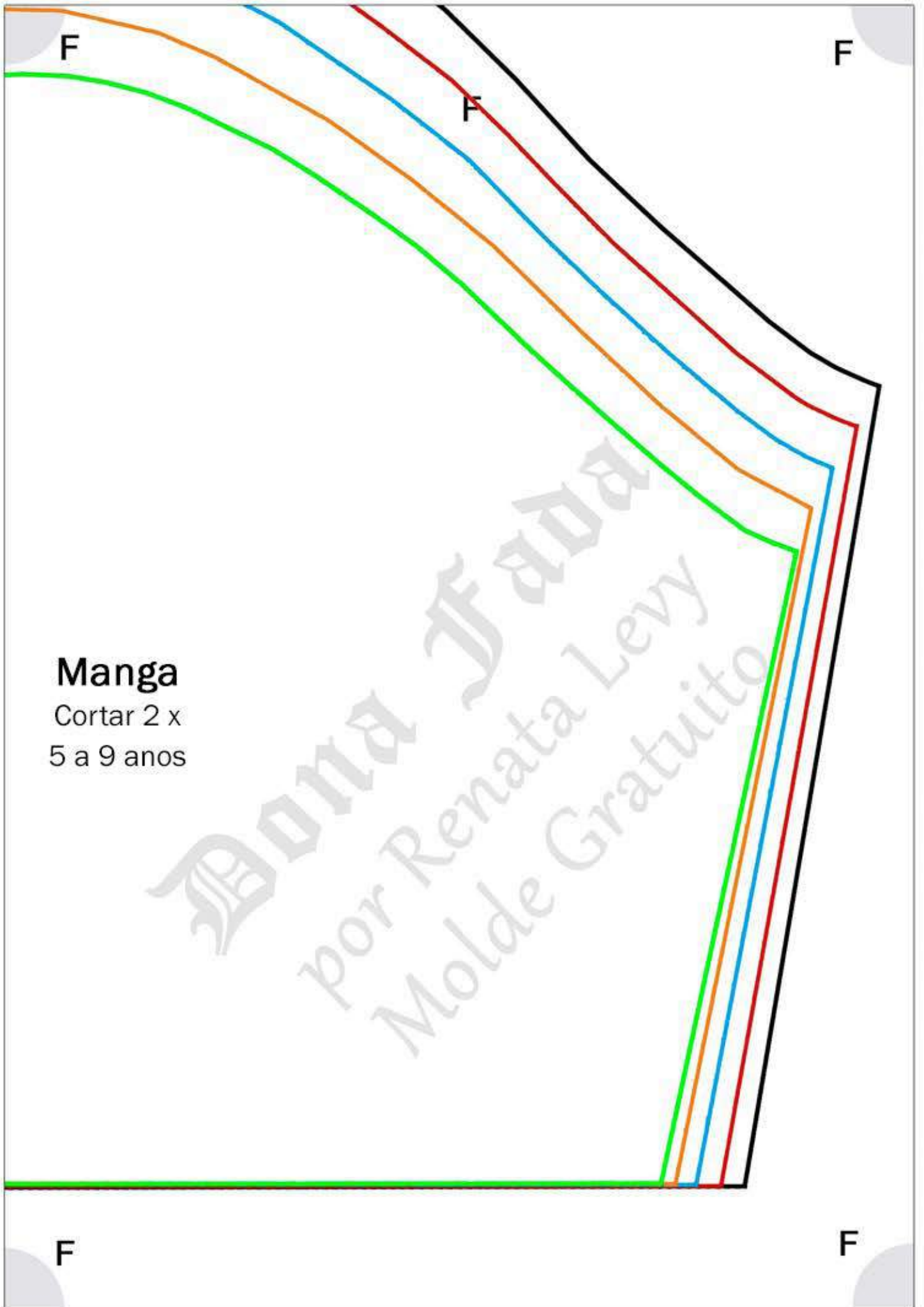
C

Doña Renata Levy
por Renata Levy
Molde Gratuito

D





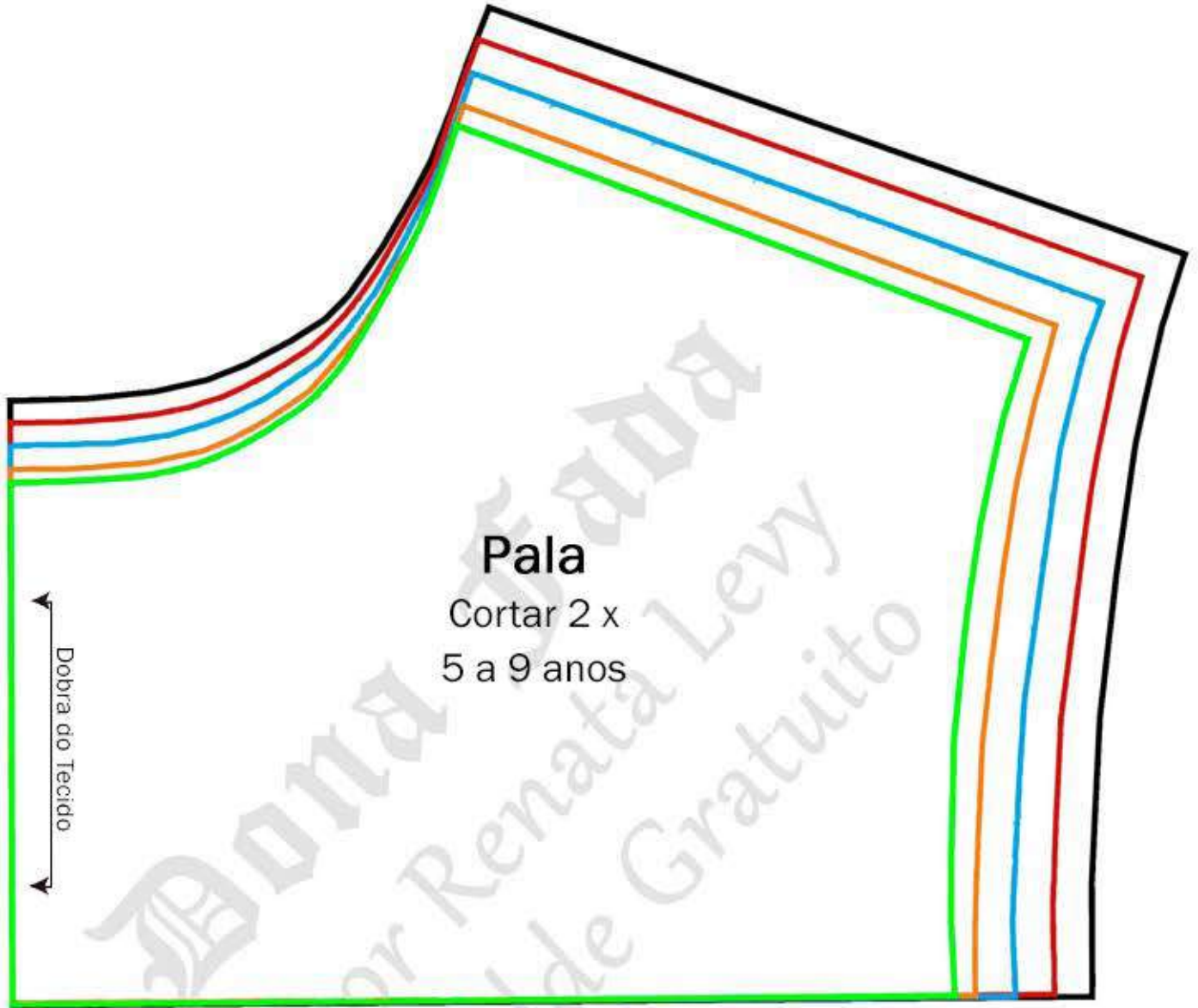


Manga
Cortar 2 x
5 a 9 anos

G

G

G



Pala

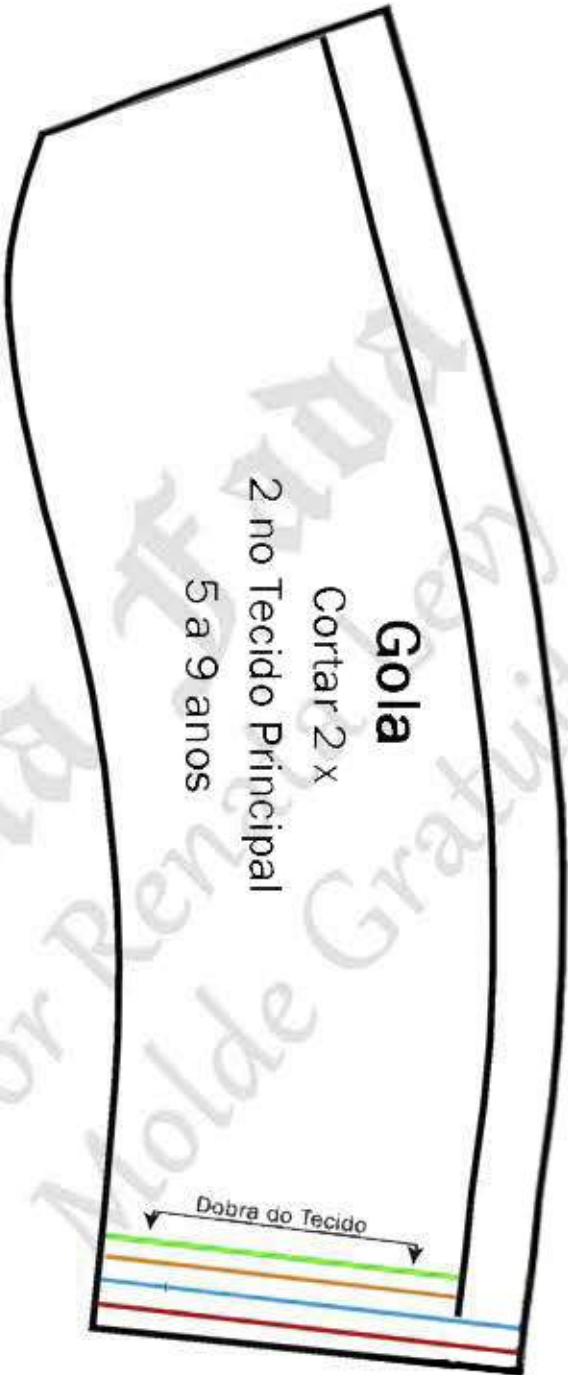
Cortar 2 x
5 a 9 anos

G

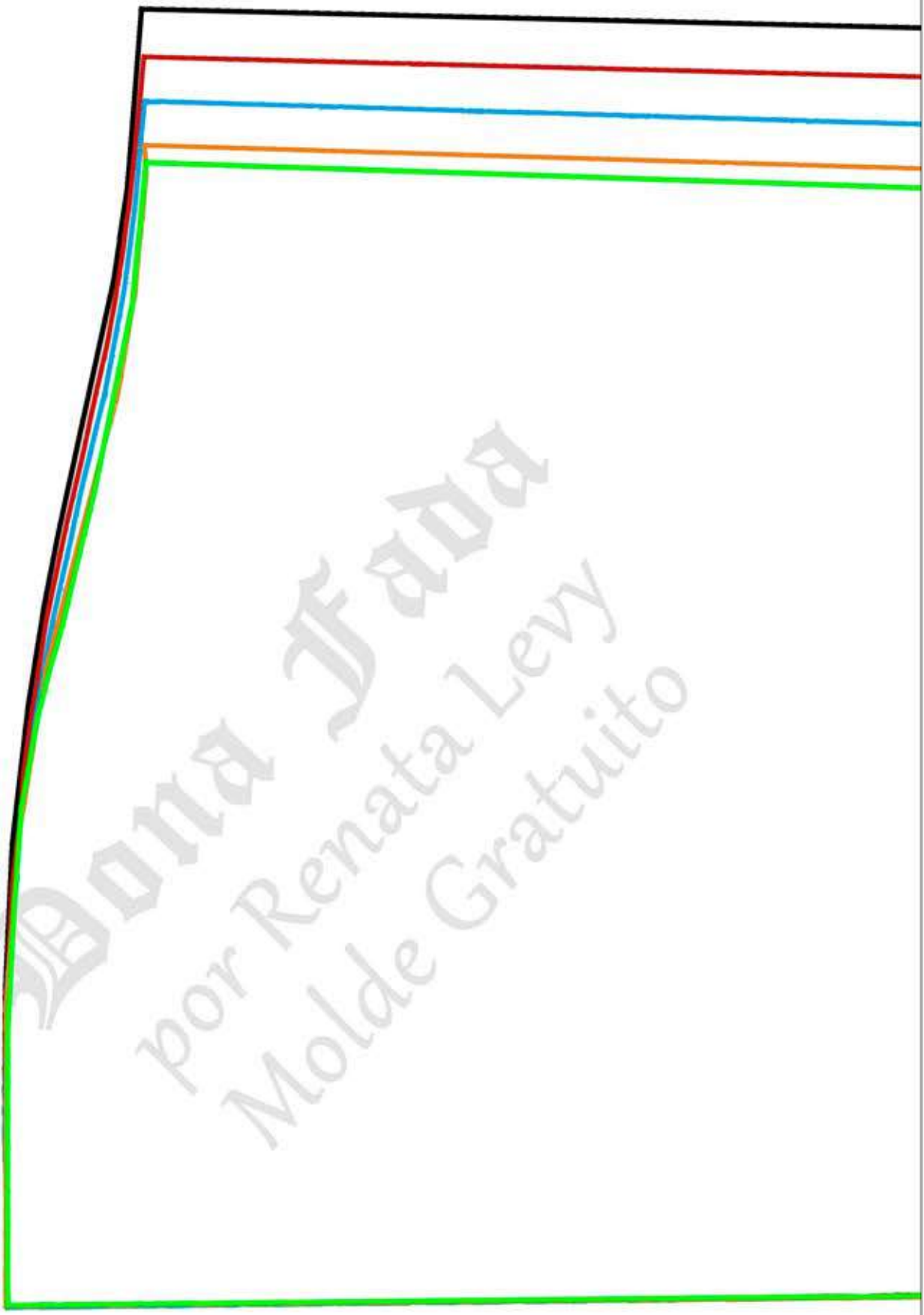
G

H

H



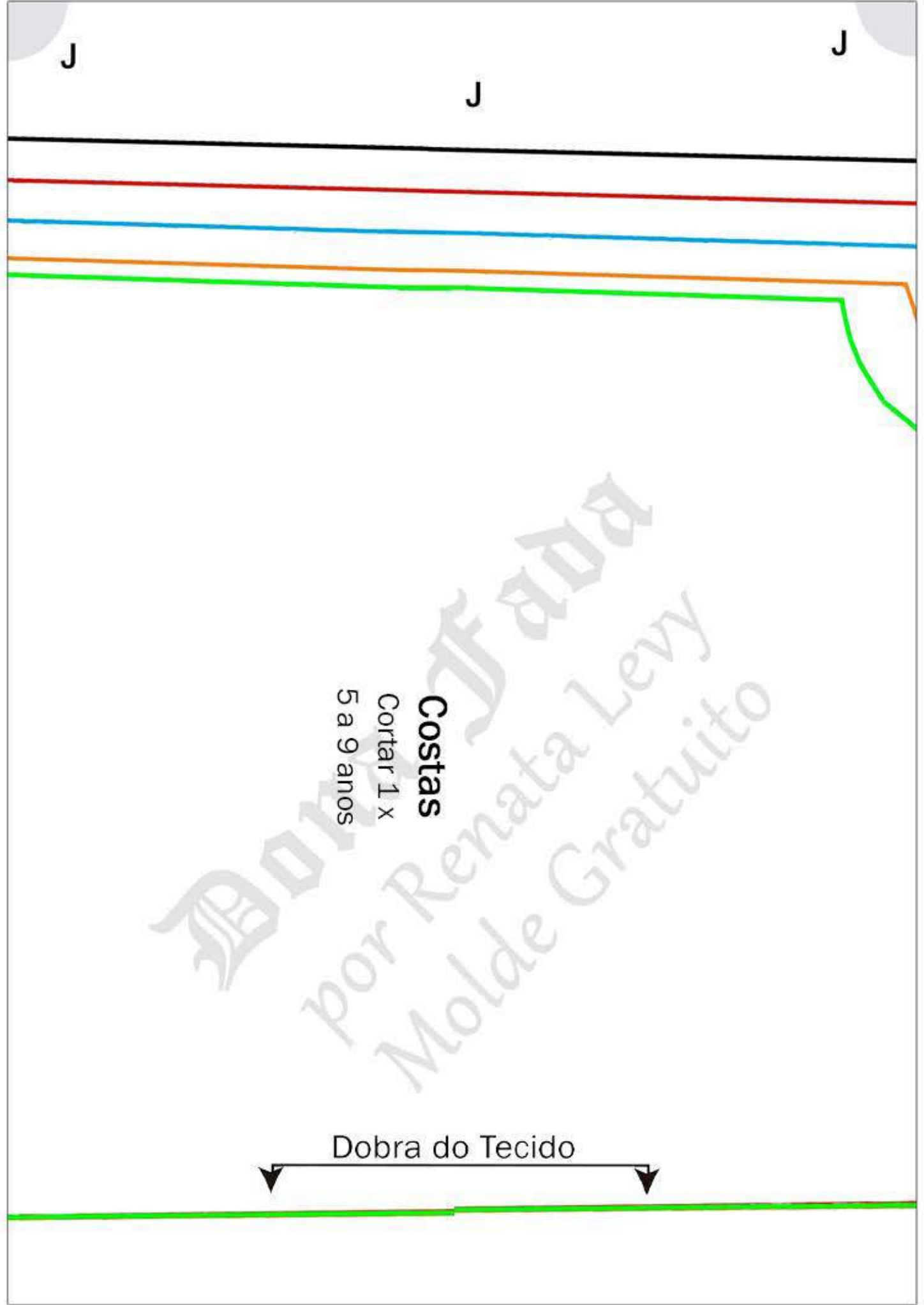
H



J

J

J



Costas
Cortar 1 x
5 a 9 anos

Dobra do Tecido

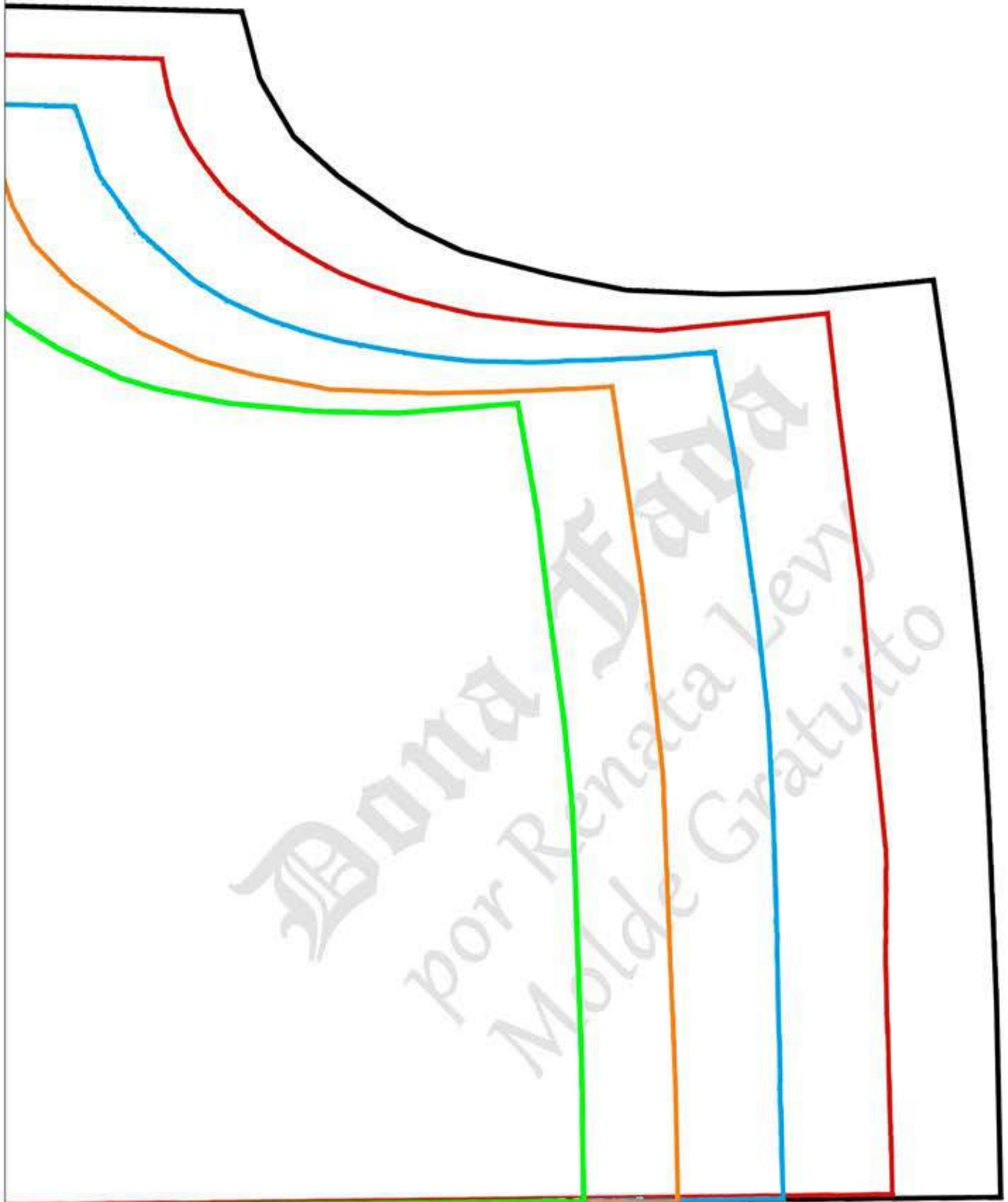


*Modelo para
por Renata Levy
Molde Gratuito*

K

K

K



L

L

