

*Выкройка платья в стиле ХИППИ ШИК
размеры 34-48 евро (+6)
+ МАСТЕР-КЛАСС*

*Проверочный квадрат
8 x 8 см.*

*Файл содержит 20
листов
Формат А4*



РАСКРОЙ ВЫКРОЙКИ ПЛАТЬЯ:

Размеры 34, 36, 38, 40, 42, 44, 46, 48 ЕВРО (+6)

Длина от талии 58 см (шов притачивания юбки находится на 6 см выше талии).

Вам потребуется:

Батист 2,60 м шириной 140 см; флизелин; 12 пуговиц.

Рекомендуемые ткани: плательные ткани.

Раскрой:

1 Полочка 2х

2 Спинка 2х

3 Кокетка со сгибом 2х

4 Рукав 2х

5 Воротник-стойка со сгибом 2х

7 Планка правой полочки 1х

8 Мешковина кармана 2х

а) 2 части переднего полотнища шириной по 51-53-55-57-59-61-63-65 см, из них 5 см приходится на цельнокроеную обтачку переднего среза, и длиной по 64 см;

б) 1 заднее полотнище шириной 86-90-94-98-102 см и длиной 64 см;



МАСТЕР-КЛАСС ПОШИВА ПЛАТЬЯ ОТ КСЕНИИ ДЕПЕЛЯН

1 ЧАСТЬ ► <https://www.instagram.com/p/BglmdCYAbAT/?taken-by=verysecretforest>

2 ЧАСТЬ ► <https://www.instagram.com/p/BgsdyZgBgua/?taken-by=verysecretforest>

3 ЧАСТЬ ► <https://www.instagram.com/p/BgyNMV4hJSo/?taken-by=verysecretforest>

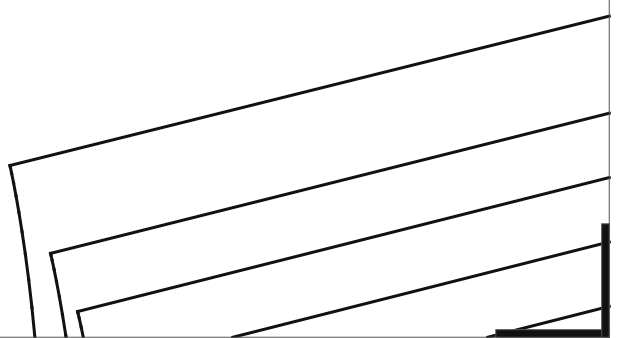
Дополнительное видео к части №3 ► https://www.instagram.com/p/BgydFAAB_PZ/?taken-by=verysecretforest

4 ЧАСТЬ ► <https://www.instagram.com/p/Bg5chZehEmS/?taken-by=verysecretfores>

1:1

→
1:2

2:1
↓



1:2

←
1:1

→
1:3

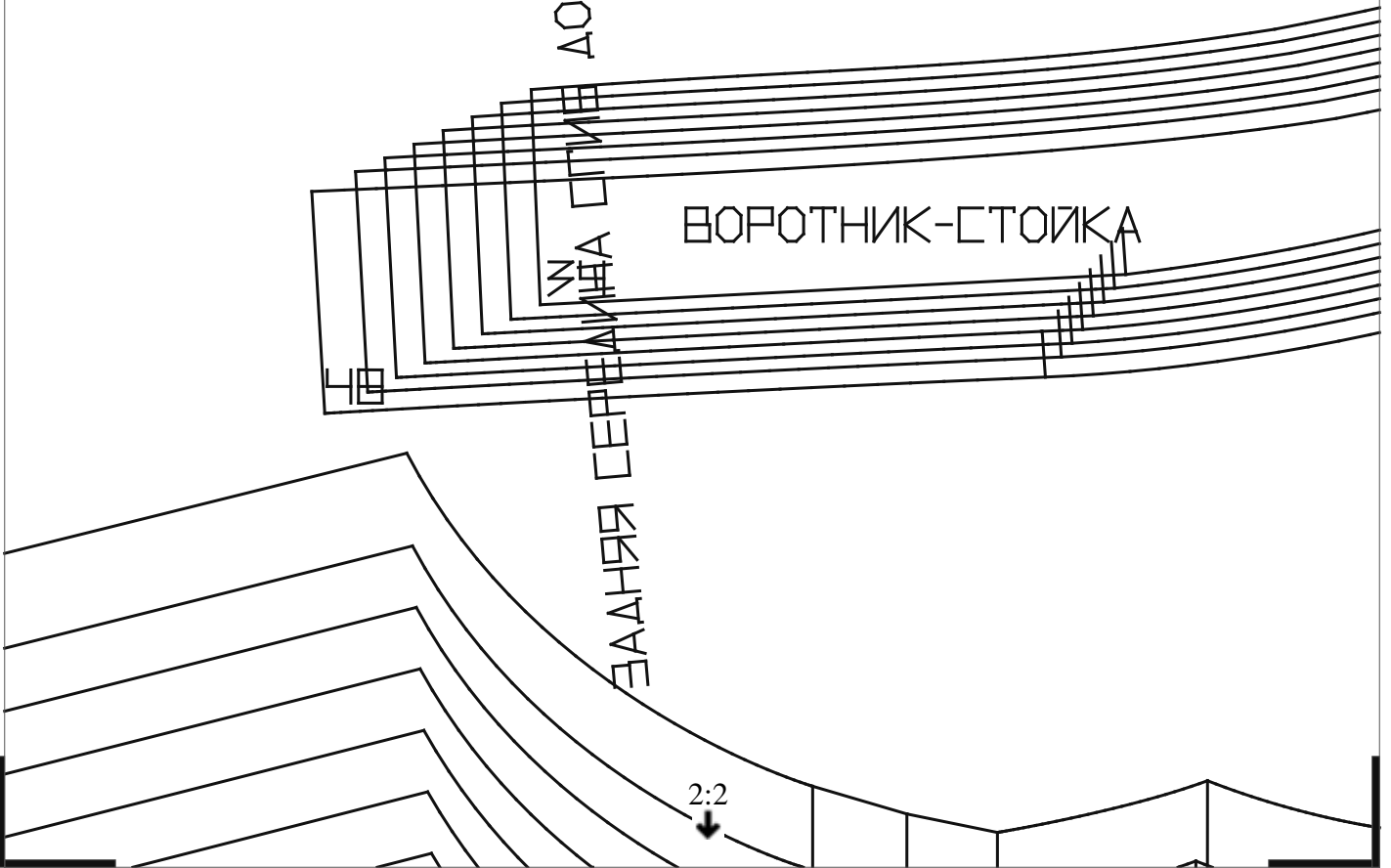
ДОЛЕВАЯ НИТЬ

НИТЬ ПЕРЕД

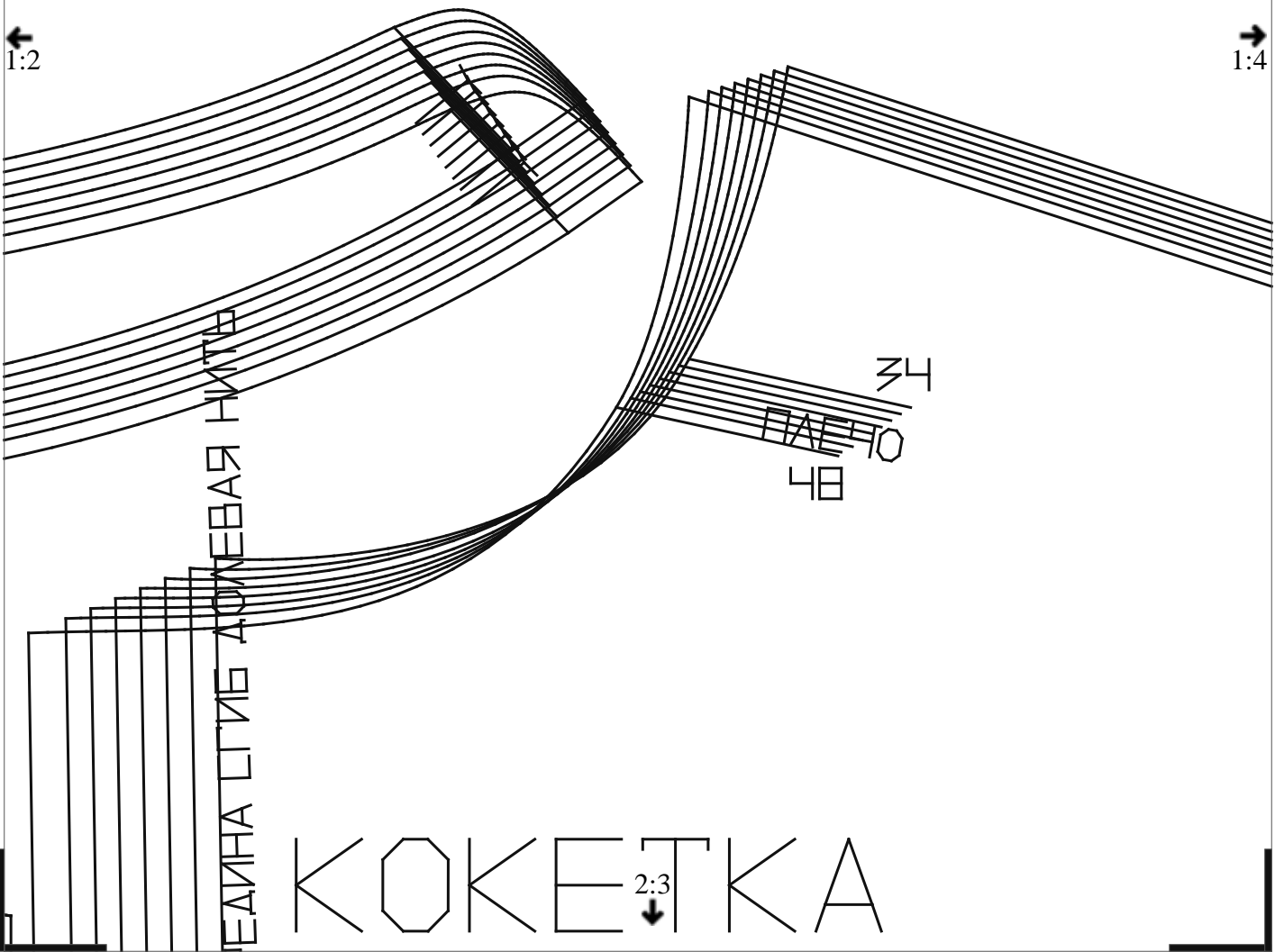
ЗАДНЯЯ СЕРЕДИНА

ВОРОТНИК-СТОЙКА

2:2
↓



1:3

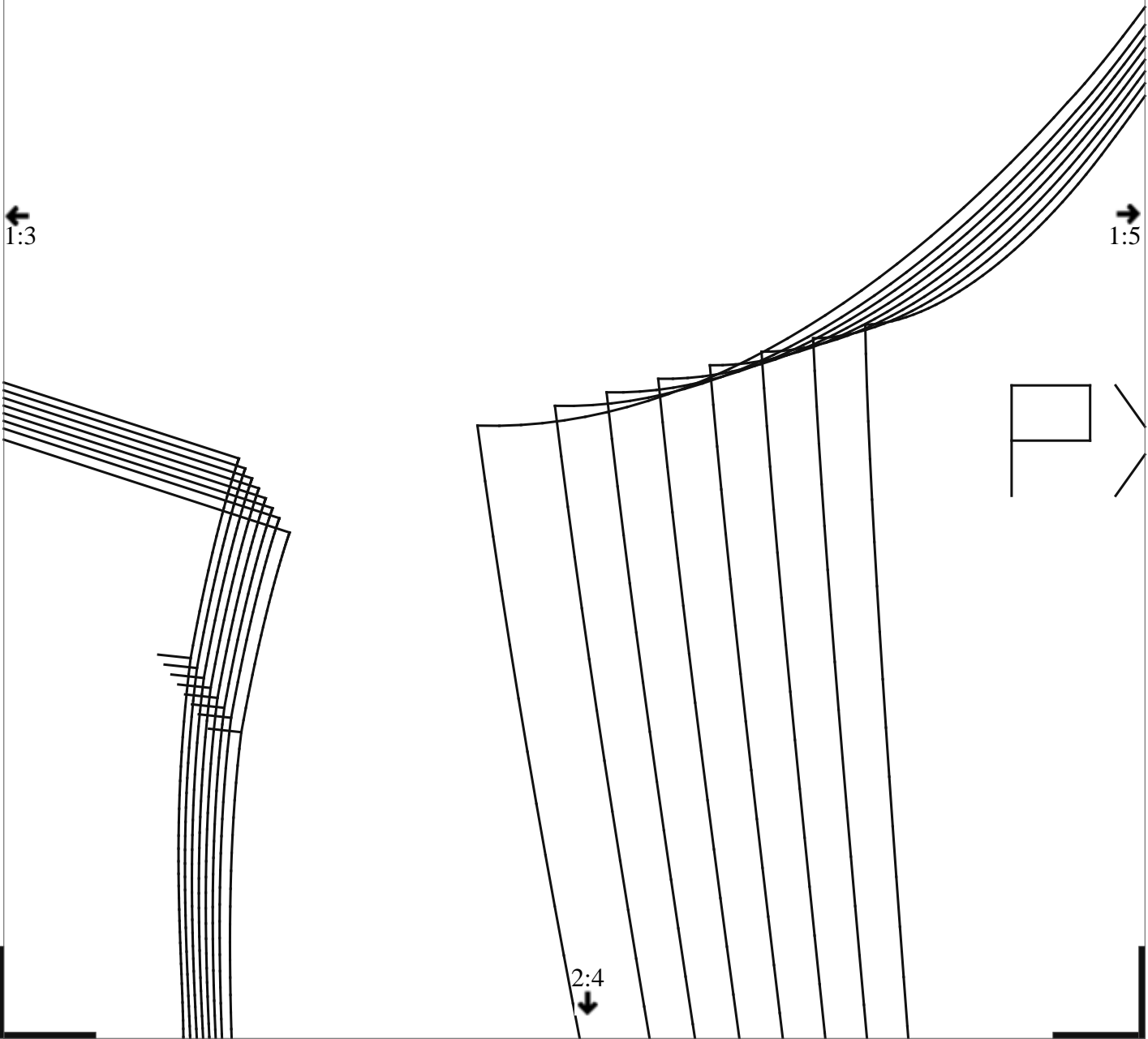


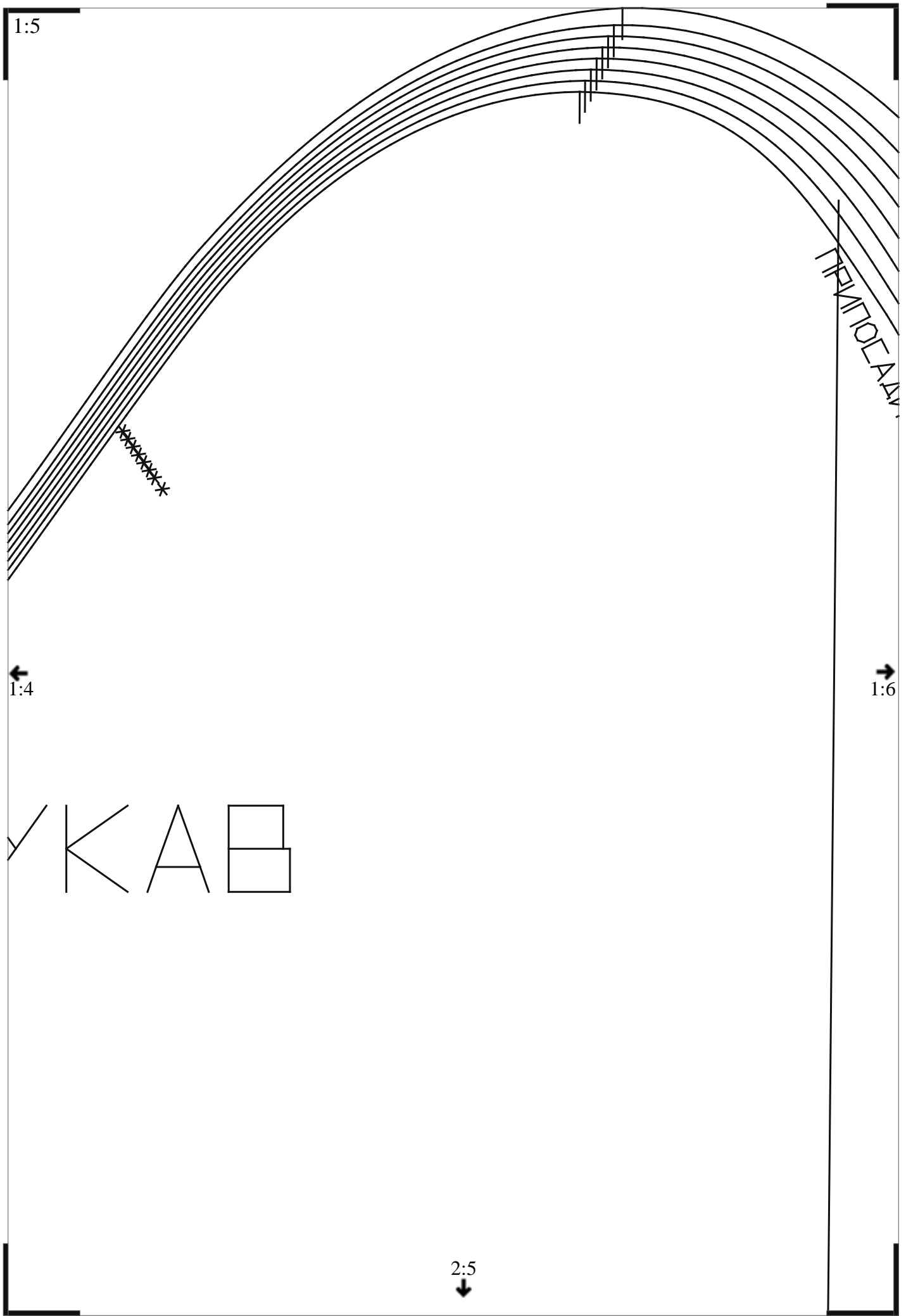
1:4

←
1:3

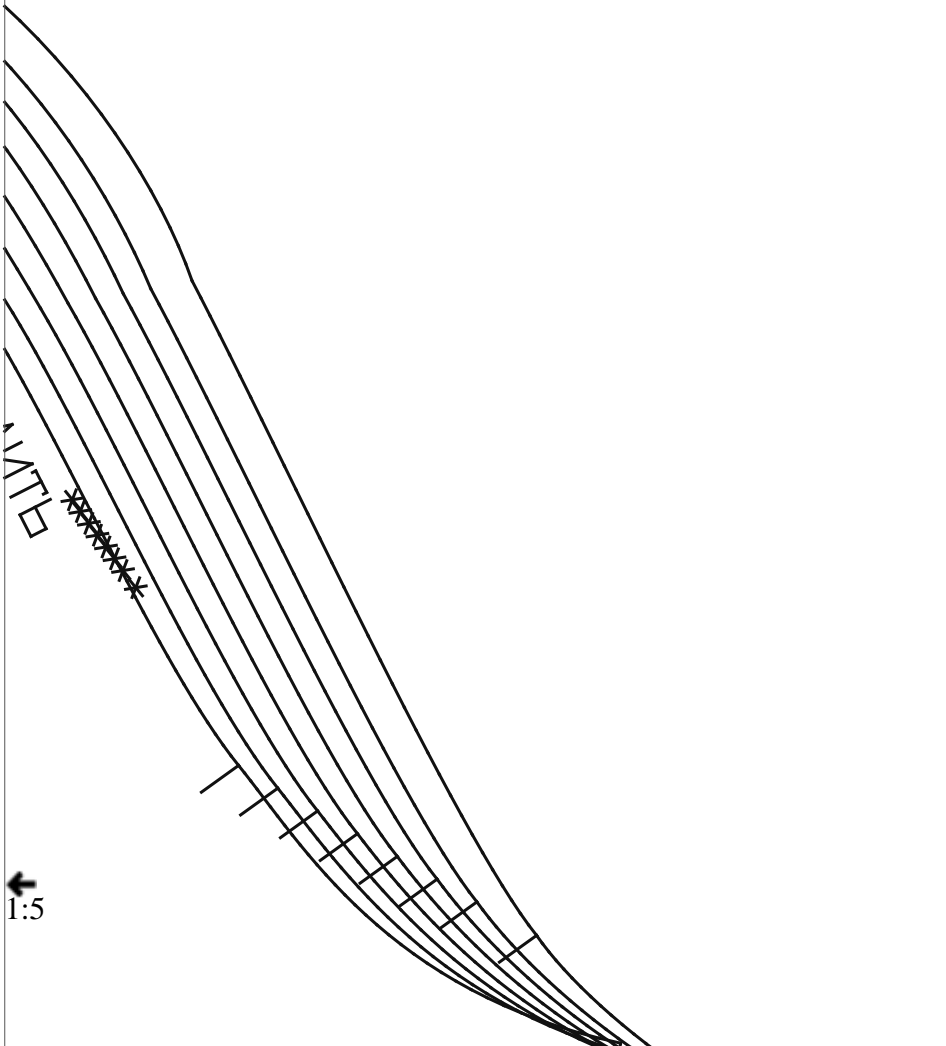
→
1:5

↓
2:4





1:6



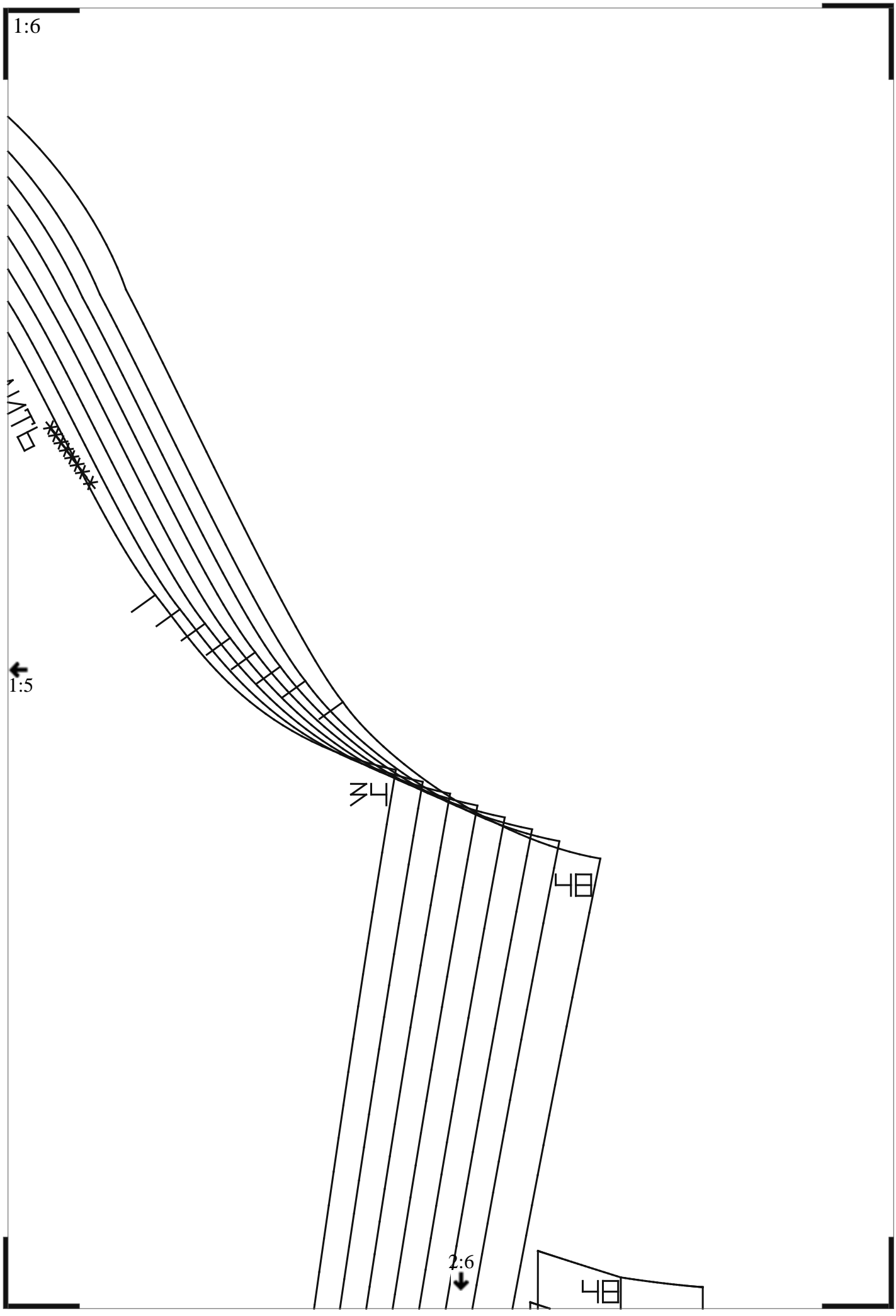
←
1:5

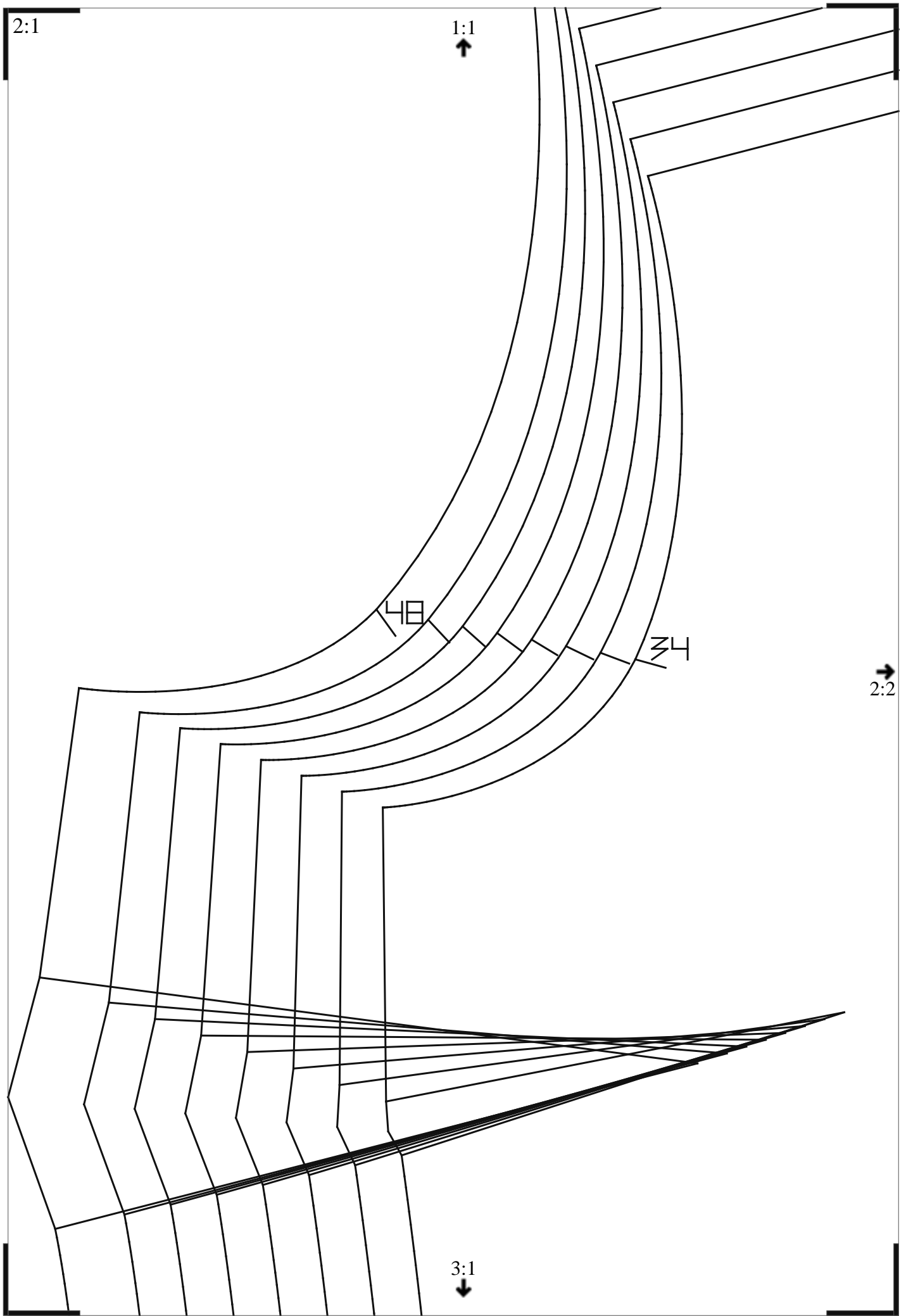
34

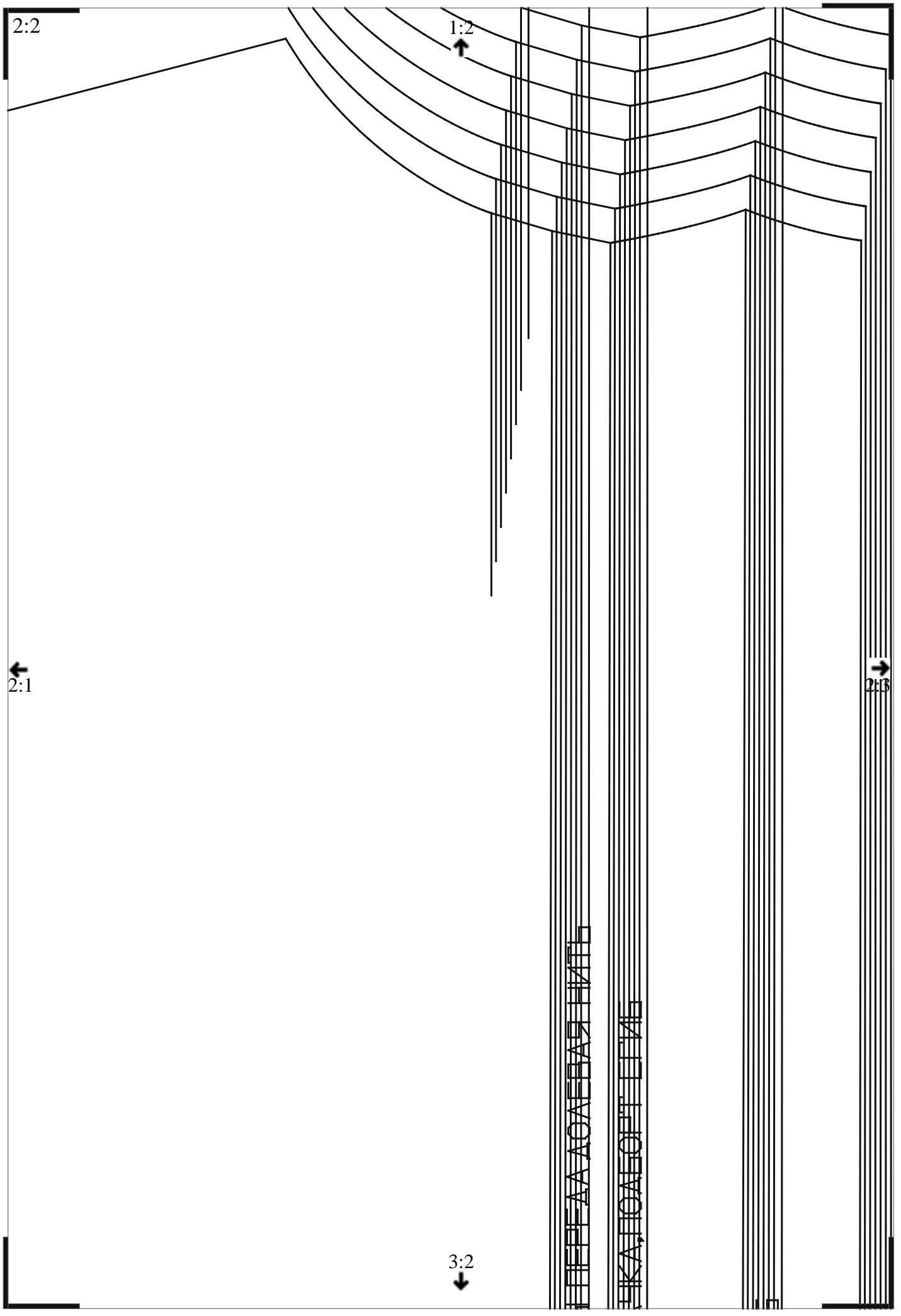
48

2:6
↓

48







2:2

1:2

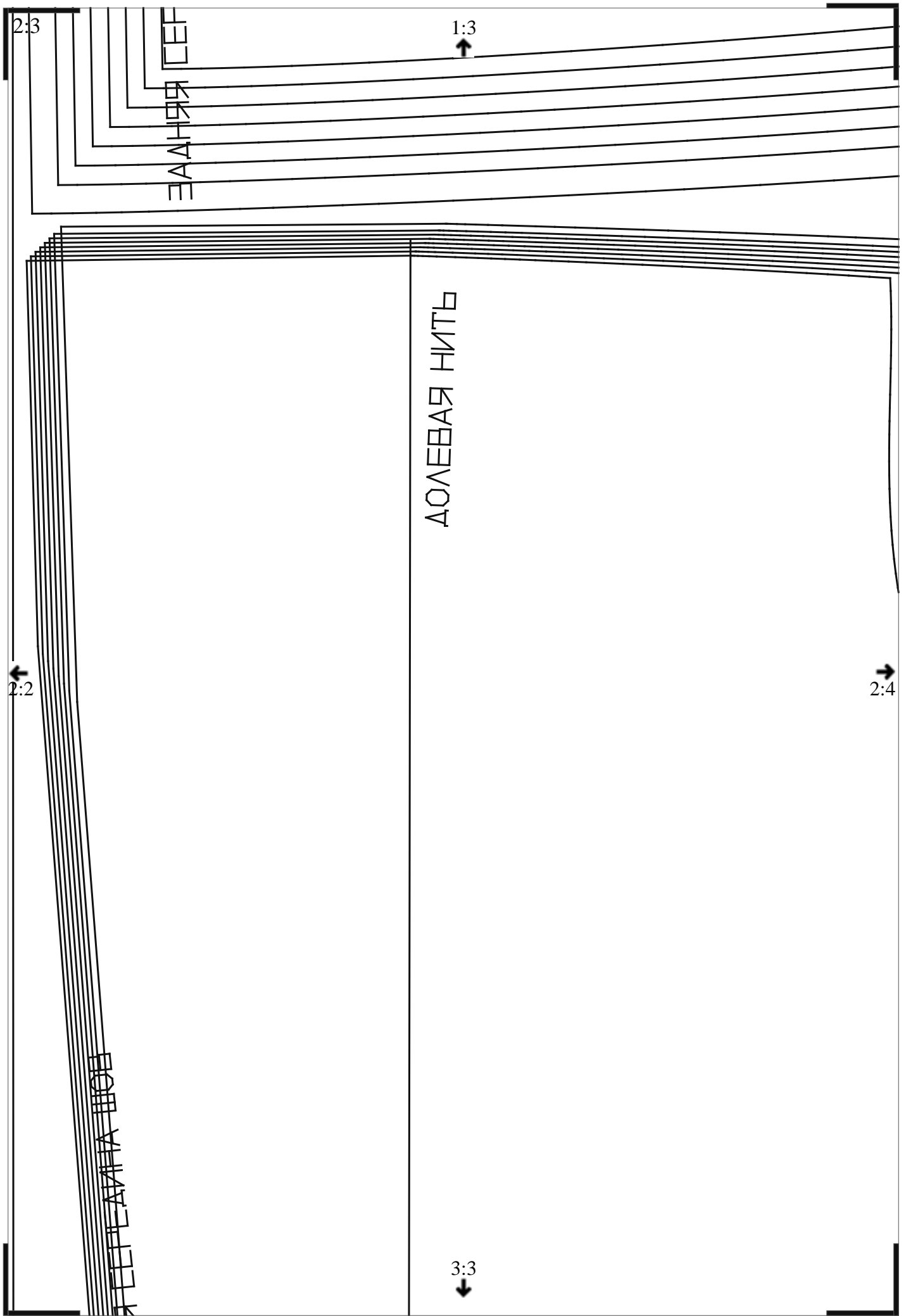
2:1

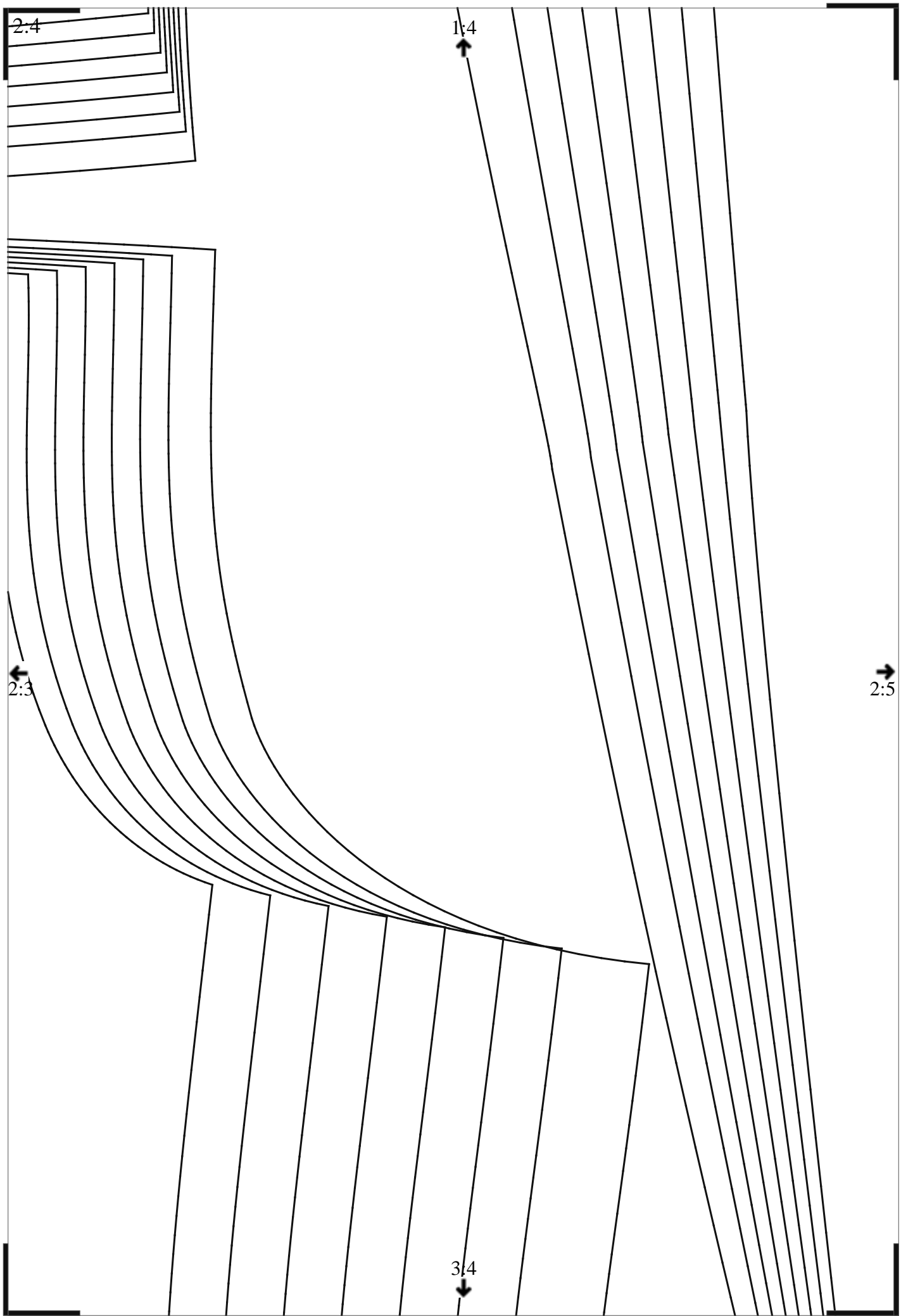
2:3

3:2

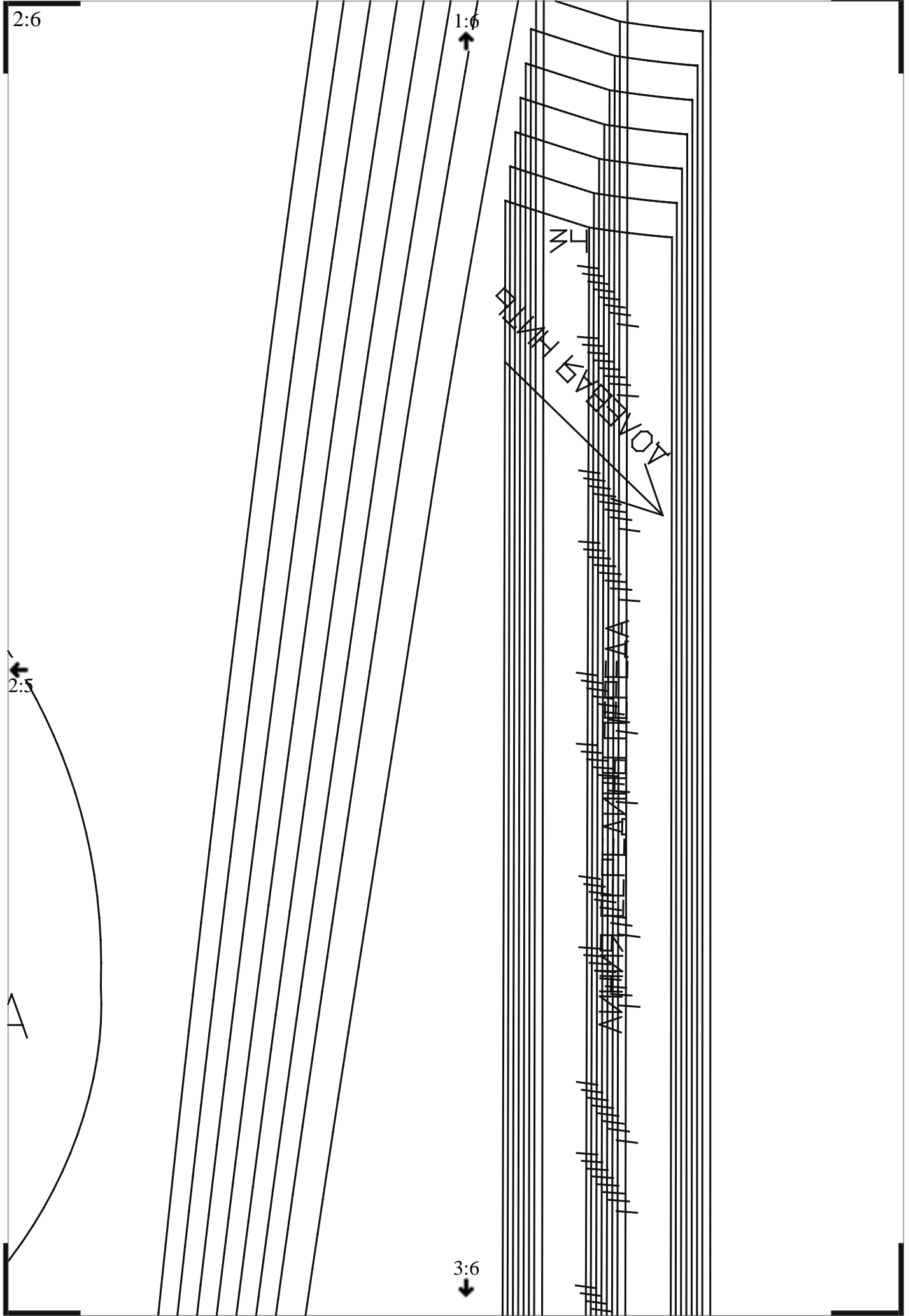
ПЕРВАА АСАНБАР НИТБ

ИКА, ИОАНОПТ ИИИИ







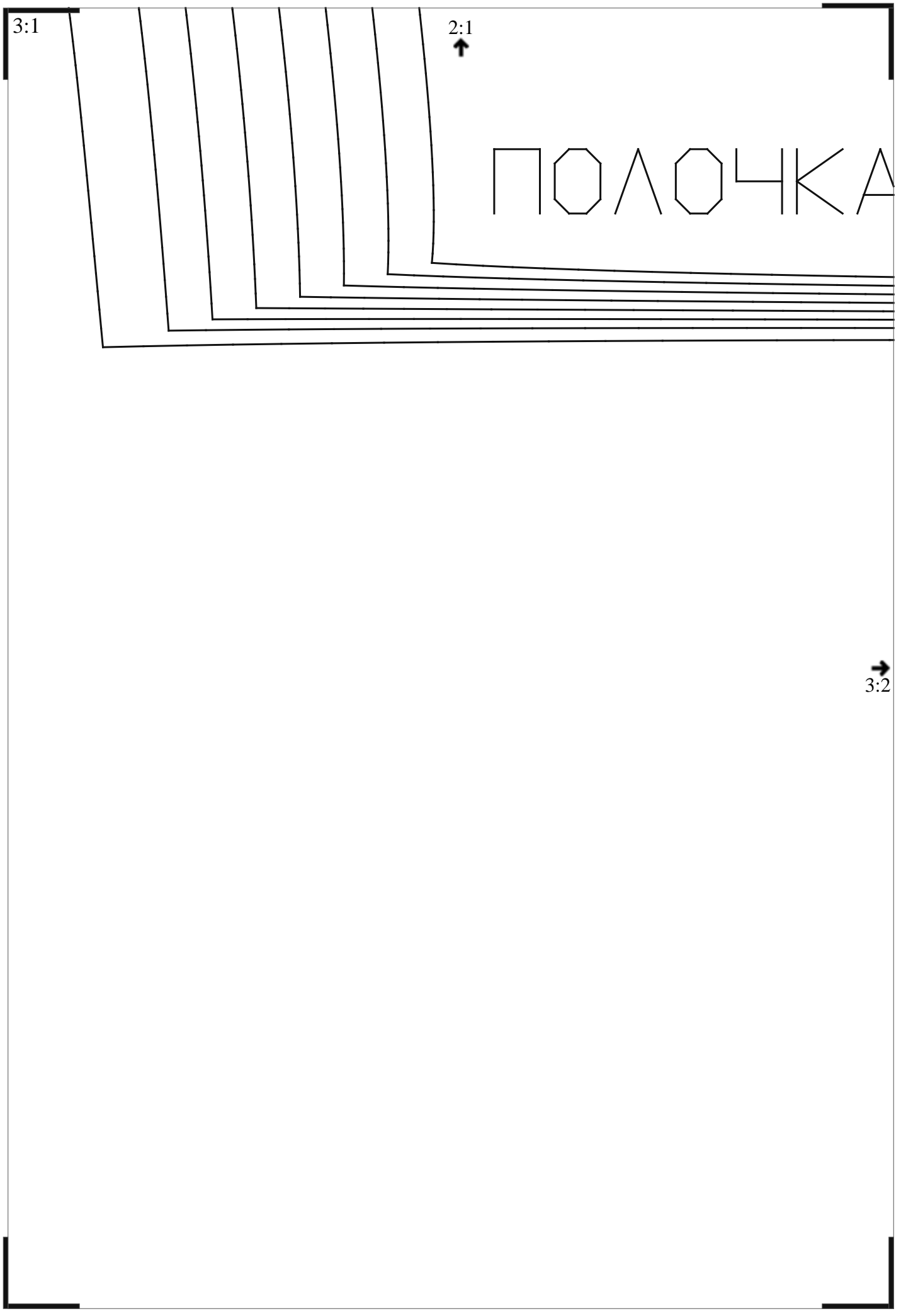


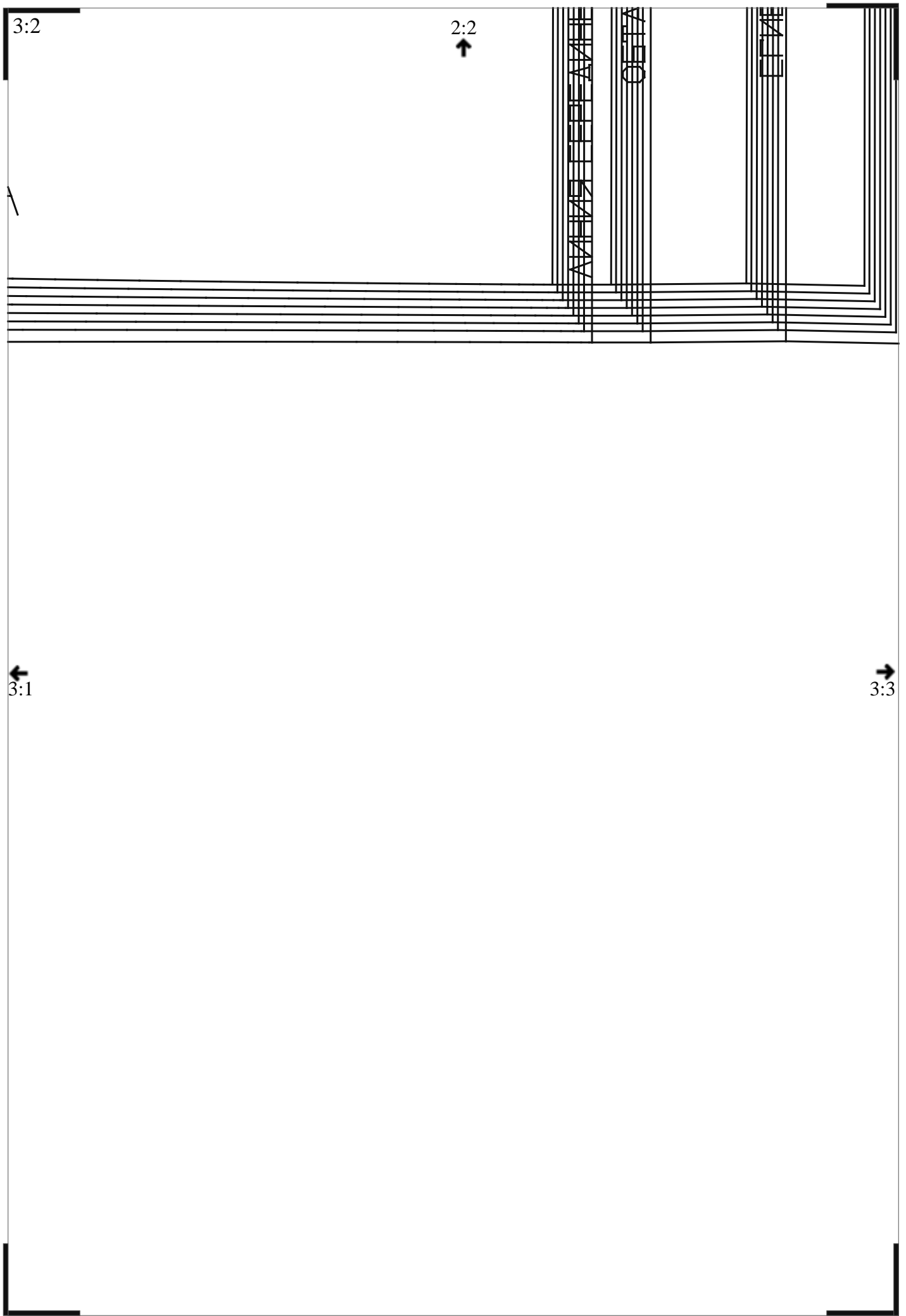
3:1

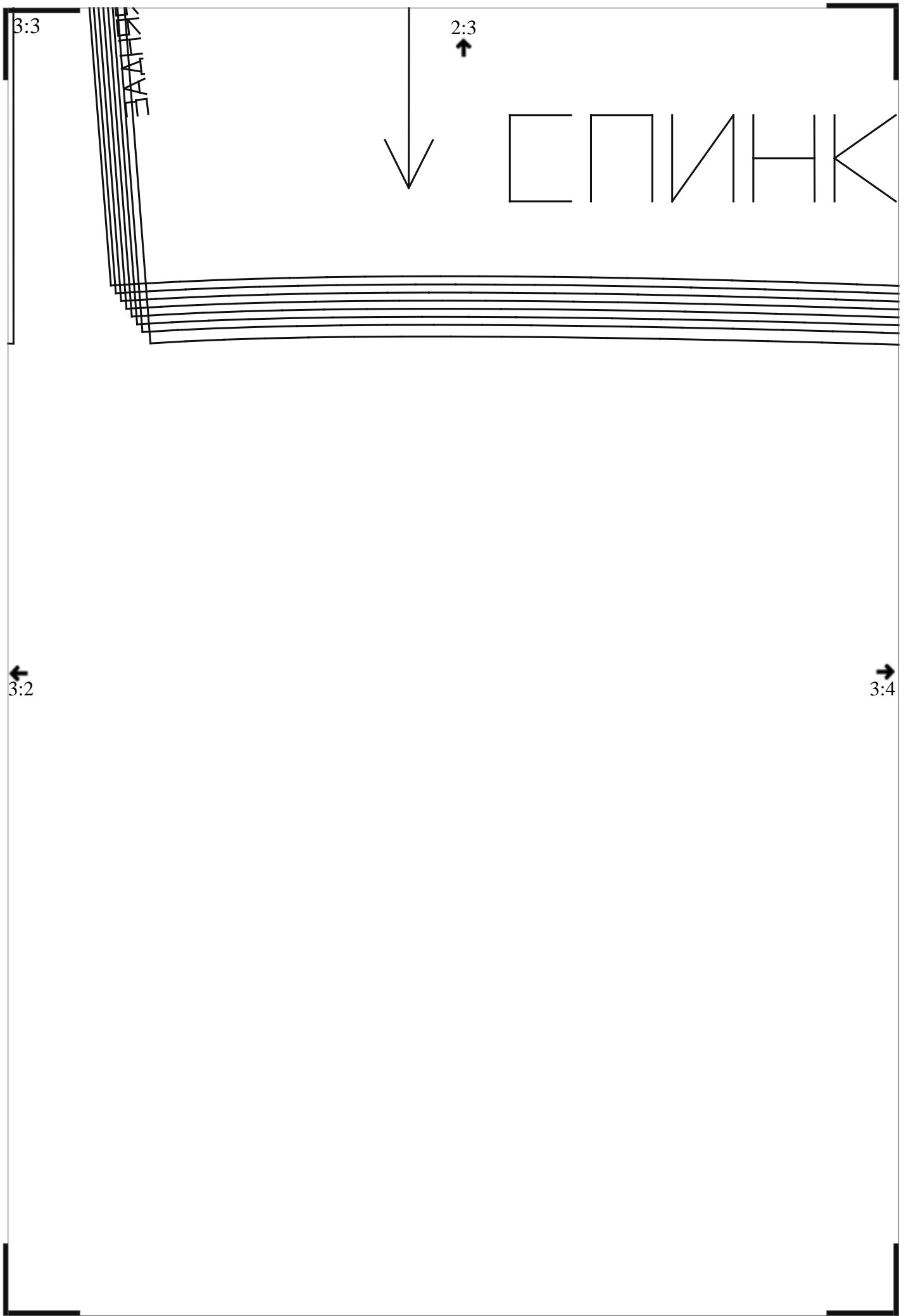
2:1
↑

ПОЛОЧКА

→
3:2







3:4

2:4
↑

A

34

36

38

40

42

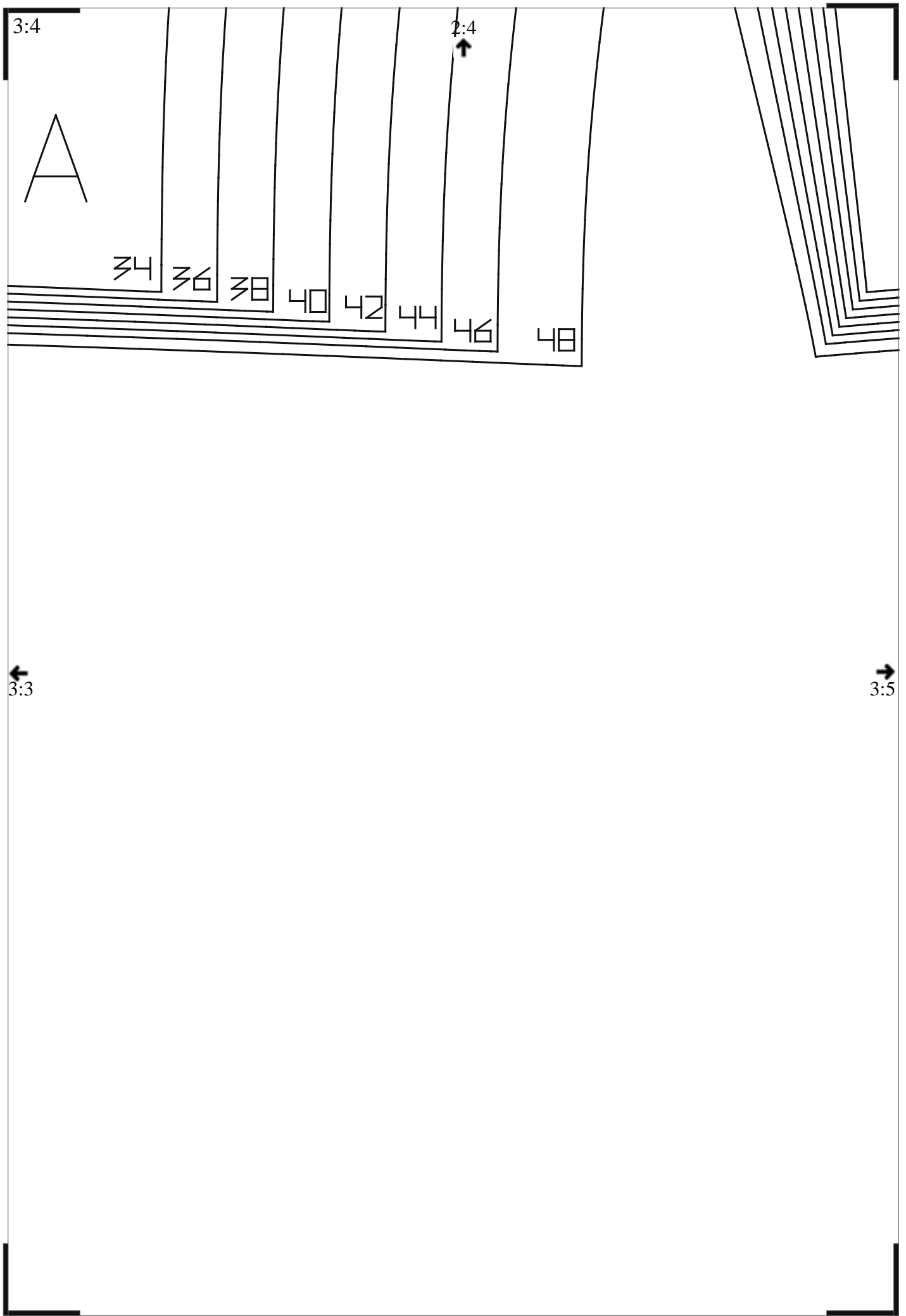
44

46

48

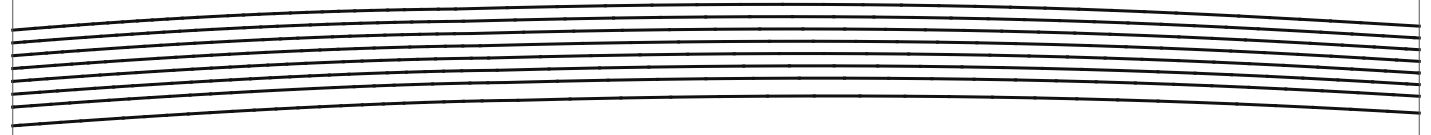
←
3:3

→
3:5



3:5

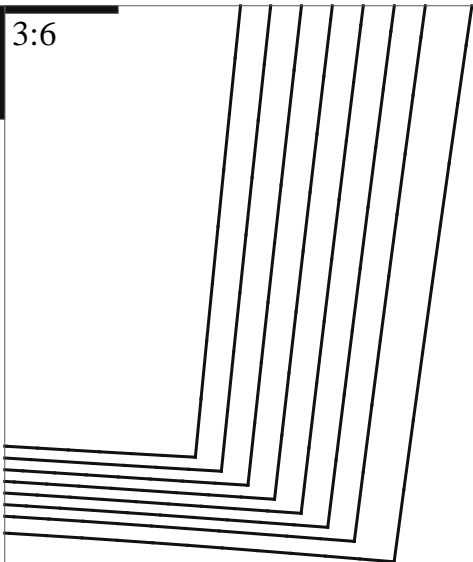
2:5
↑



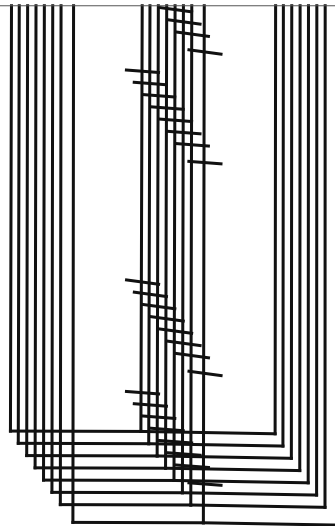
←
3:4

→
3:6

3:6



2:6



3:5

