

Идеи Швейной Фабрики
<https://vk.com/vyagemshyom>



Выкройка блузки р.34-44(евро)

ТАБЛИЦА РАЗМЕРОВ

ЖЕНСКИЕ DAMEN DAMES WOMEN SEÑORAS

1 Размер, Größen, Tailles, Sizes, Tallas						2 Бюст Oberweite Tour de poitrine Bust Contorno busto		3 Талия Taillewaite Tour de taille Waist Contorno cintura		4 Бедра Hôllovaite Tour des hanches Hip Contorno cadera	
N		L		K							
Рост		5'9" 178 cm		5'3" 160 cm							
US	Eur.	US	Eur.	US	Eur.	Inch	cm	Inch	cm	Inch	cm
6	32	6	64	6	16	30	76	23	58	32 ½	82
8	34	8	68	8	17	31 ½	80	24 ½	62	34	86
10	36	10	72	10	18	33	84	26	66	35 ½	90
12	38	12	76	12	19	34 ½	88	27 ½	70	37	94
14	40	14	80	14	20	36 ½	92	29 ½	74	38 ½	98
16	42	16	84	16	21	37 ½	96	30 ½	78	40 ½	102
18	44	18	88	18	22	39 ½	100	32 ½	82	41 ½	106
20	46	20	92	20	23	41	104	34	86	43 ½	110
22	48	22	96	22	24	43 ½	110	36 ½	92	45 ½	116
24	50	24	100	24	25	45 ½	116	38 ½	98	48	122
26	52	26	104	26	26	48	122	41	104	50 ½	128
28	54	28	108	28	27	50 ½	128	43 ½	110	52 ½	134
30	56	30	112	30	28	52 ½	134	45 ½	116	55 ½	140
32	58	32	116	32	29	55 ½	140	48	122	57 ½	146
34	60	34	120	34	30	57 ½	146	50 ½	128	60	152

Размер выкройки для: платья, блузы, жакета, пальто определяют по обхвату груди,

Размер выкройки для: юбки и брюк по обхвату бедер.

Размеры 34, 36, 38, 40, 42 и 44

Длина по спинке ок. 57 см.

Вам потребуется:

Трикотажное полотно в полоску 1,40-1,40-1,45-1,45-1,50-1,50 м шириной 150 см; флизелин G 785; резиновые жилки; 3 пробивающиеся кнопки для трикотажа; двойная игла для швейной машины.

Рекомендуемые ткани: только трикотажные полотна.

Бумажная выкройка:

Распечатать детали выкройки.

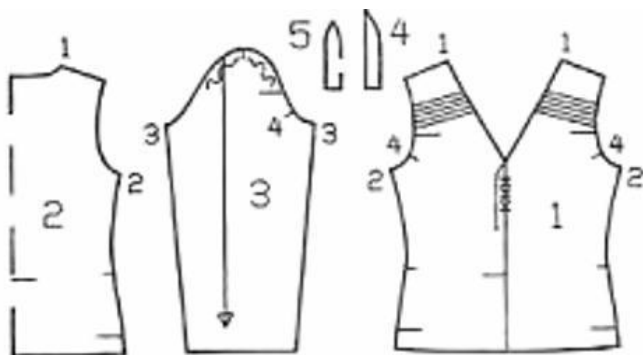
На детали 1 линии строчек для буфов вычерчены для размера 34. Для размеров 36—44 сместить эти линии соответственно линиям выкройки и поперечным меткам.

На детали 1 метки кнопок поставлены для размера 34. Для размеров 36—44 поставить верхнюю метку на таком же расстоянии от верхнего края, как у размера 34. Нижняя метка одна для всех размеров. Третью метку поставить посередине между верхней и нижней метками.

Припуски:

на швы и по срезам — 1,5 см, на подгибку низа переда и спинки — 4 см, на подгибку низа рукавов — 3 см.

Раскрой:



- 1 Перед 1x
 - 2 Спинка со сгибом 1x
 - 3 Рукав 2x
 - 4 Обтачка застежки 1x
 - 5 Деталь под застежку со сгибом 1x
- а) полоса для окантовки горловины и краев застежки переда длиной 94—96,5-99-101,5-104-106,5 см и шириной 4 см, включая припуски.

Прокладка: см. план раскладки. На перед с изнаночной стороны поверх линии прореза приутюжить полосу прокладки шириной ок. 5 см. Вдоль плечевых срезов переда и срезов горловины поверх линий швов приутюжить полосы прокладки шириной по 2 см.

Пошив:

Важно: детали кроя из трикотажных полотен стачиваются специальной эластичной или узкой зигзагообразной строчкой. Подгибки низа для сохранения их эластичности настрочиваются двойной иглой.

- Буфы. На изнаночной стороне переда вычертить портновским мелком линии буфов, начав от размеченной линии горловины, т. к. припуск по срезу горловины будет позднее срезан. Резиновые жилки наложить на перед поверх вычерченных мелком линий и проложить поверх них зигзагообразную строчку с такой шириной стежка, чтобы игла ни в коем случае не проколола жилку — иначе буфы не получатся. Трикотажное полотно стянуть на жилки: на верхнюю — до длины 5—5—5—6—6—6 см, на нижнюю — до длины 6—6—6—7,5—7,5—7,5 см, а на средние — соответственно. На концах жилок завязать тугие узелки.

- Выполнить плечевые швы.

- На передке выполнить разрез по разметке, не доходя 1 см до поперечной метки, и срезать припуски по срезу горловины. Деталь под застежку сложить вдоль по линии сгиба, изнаночной стороной вовнутрь, и сметать верхние срезы по линии шва. Срезать на детали под застежку припуски: вдоль переднего края — выше сгиба по линии шва, вдоль внутреннего края — до ширины 5 мм. Срезы обметать. Деталь под застежку притачать вдоль правого края разреза на расстоянии 5 мм, начав строчку внизу точно на уровне поперечной метки, оставив припуск по нижнему срезу детали выступающим. Перед надсечь наискосок к нижнему концу шва. Деталь отвернуть к линии середины переда, припуски шва притачивания заутюжить на перед. Обтачку застежки подложить под перед вдоль левого края разреза изнаночной стороной к изнаночной стороне и приметать. Срезать излишний припуск по переднему срезу обтачки. Полосу (а) сложить вдоль пополам, лицевой стороной наружу и приутюжить. Полосу снова разложить плоско. Продольные срезы отвернуть к приутюженному сгибу и приутюжить. Одну половинку полосы снова разложить плоско, сложить с блузкой лицевыми сторонами и приколоть вдоль левого края разреза (на расстоянии 5 мм), среза горловины и переднего среза припуска под застежку. Проложить строчку вдоль приутюженного сгиба полосы. Концы полосы подвернуть. Внутреннюю половинку полосы отвернуть на изнаночную сторону, приколоть надо швом притачивания и с лицевой стороны отстрочить вдоль шва притачивания. Левый край застежки приколоть к детали под застежку и настрочить нижний конец окантовки в край, а затем продолжить эту поперечную строчку еще на длину 2 см, прихватывая деталь под застежку. Проложить вторую строчку параллельно первой на расстоянии 2 см.

- Выполнить боковые швы.

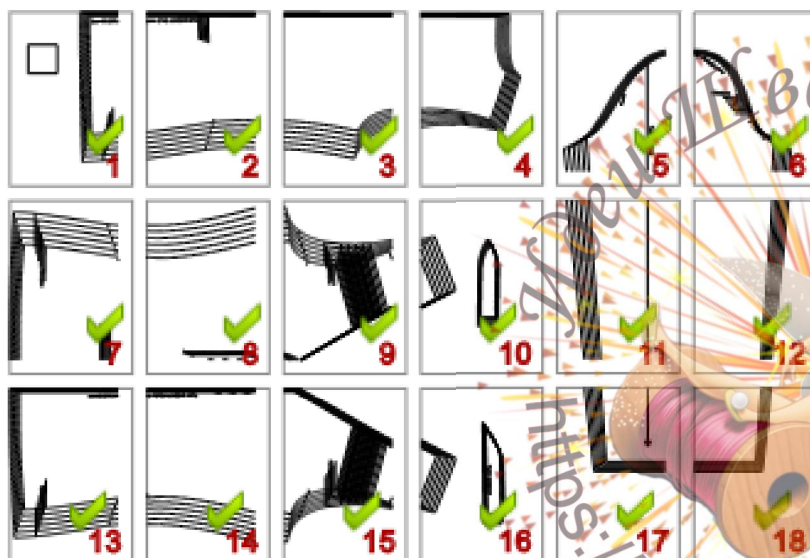
- Припуск на подгибку низа отвернуть на изнаночную сторону и с лицевой стороны изделия настрочить двойной иглой на расстоянии 3,5 см.

- Выполнить швы рукавов. Припуски на подгибку низа рукавов заутюжить на изнаночную сторону и с лицевой стороны изделия настрочить на расстоянии 2,5 см.

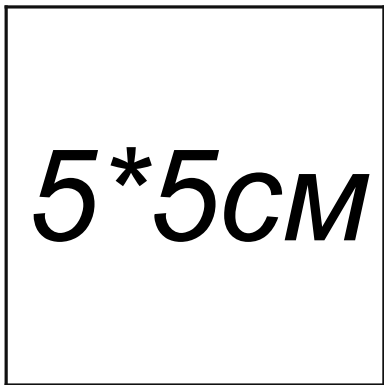
- Рукава втачать, приспособив по окатам.

- Пробить части кнопок.

Схема расположения деталей.



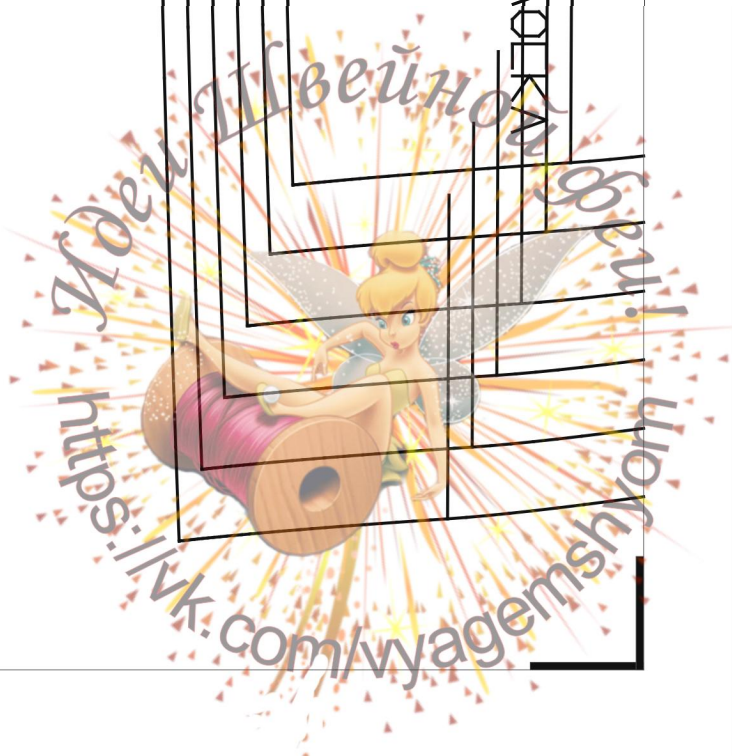
1:1



ЗАДНЯЯ СЕРЕДКА

1:2
→

2:1
↓



1:2

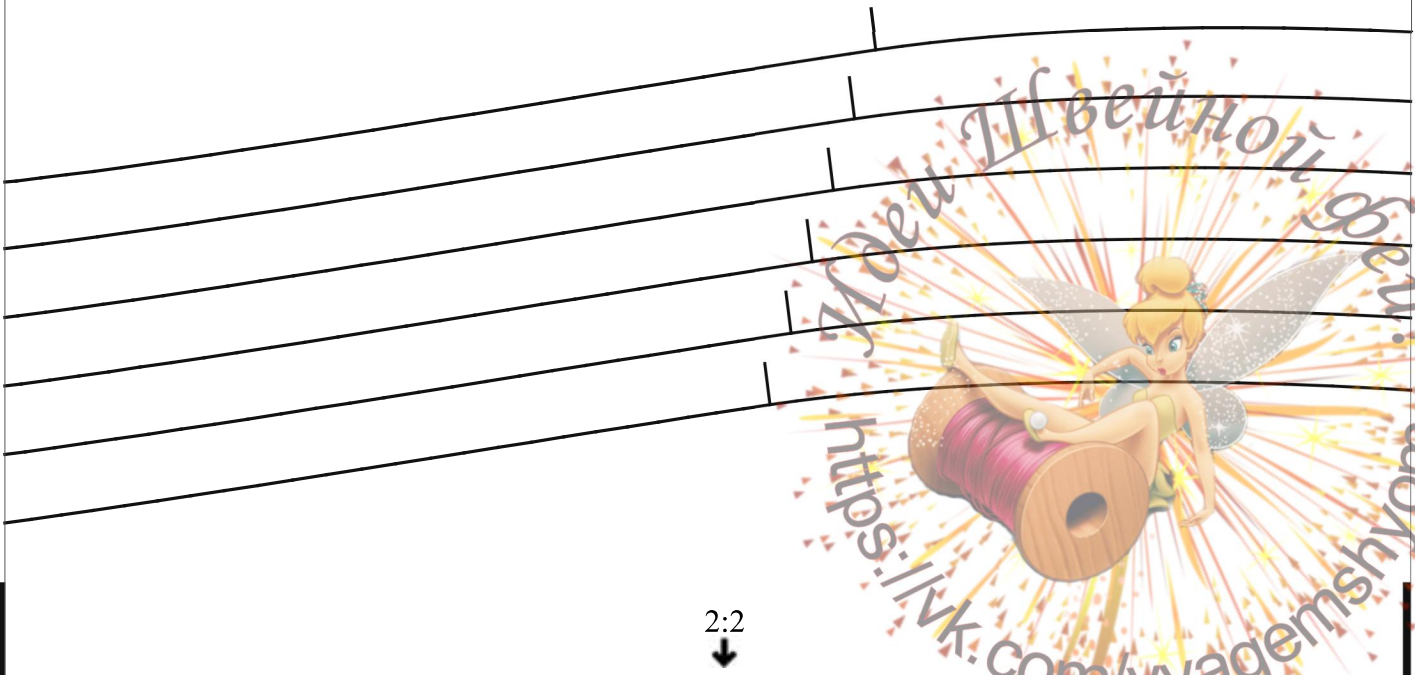
ДИНА СГИБ ДОЛЕВАЯ НИТЬ

ТАЛАН



←
1:1

→
1:3



2:2
↓



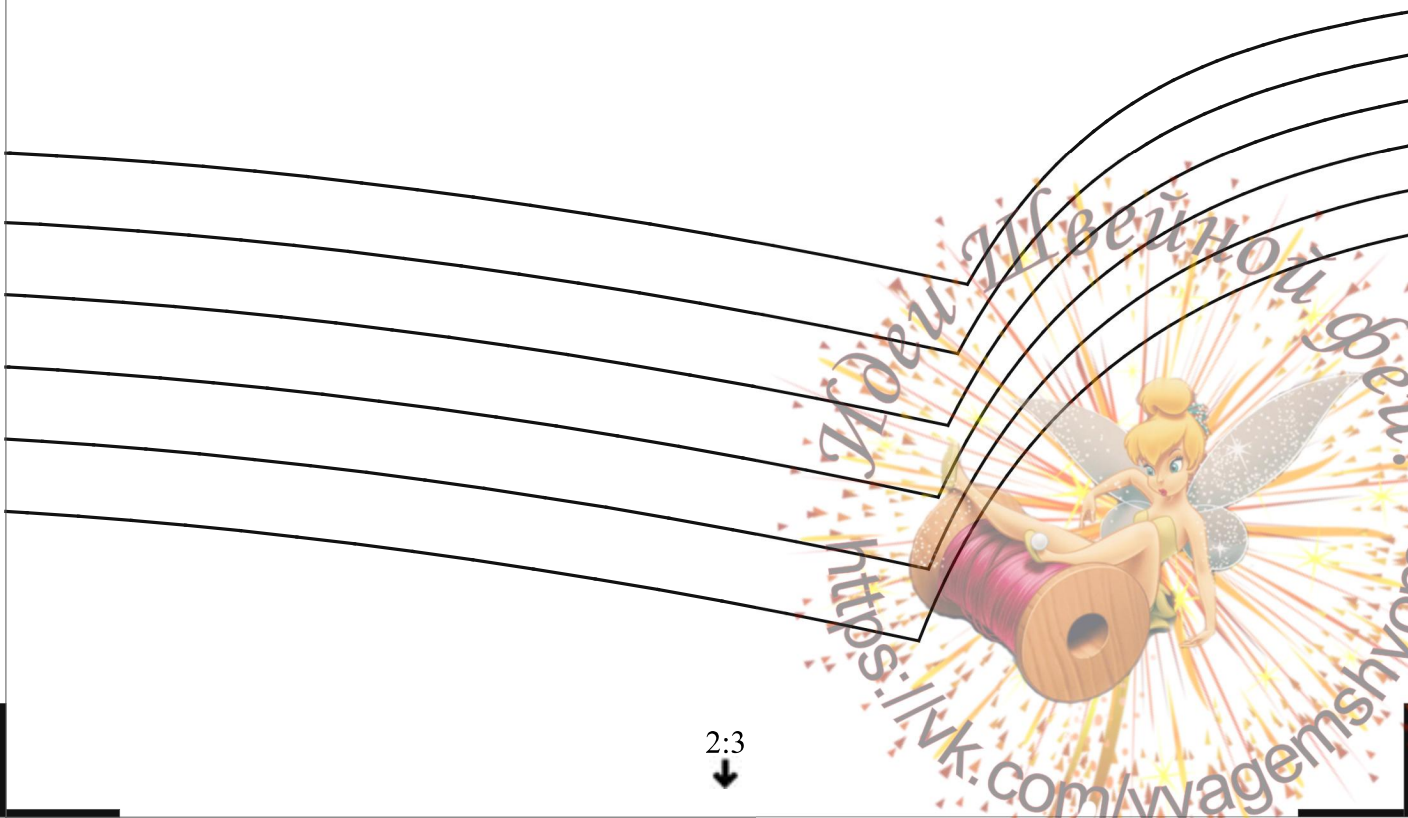
1:2

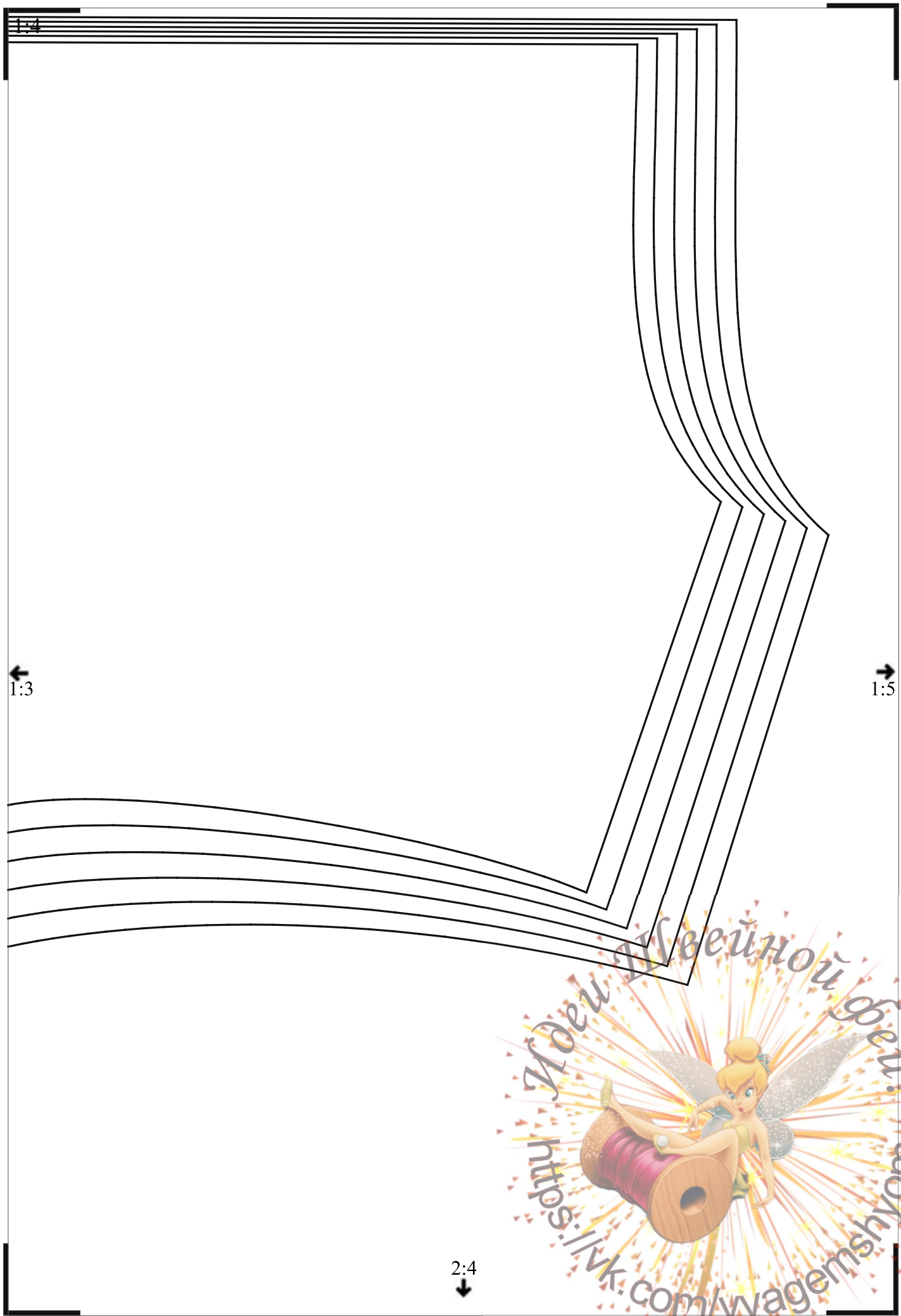


1:4



2:3





Идеи Швейной фабрики
<https://vk.com/vyagemshyom>

1:5

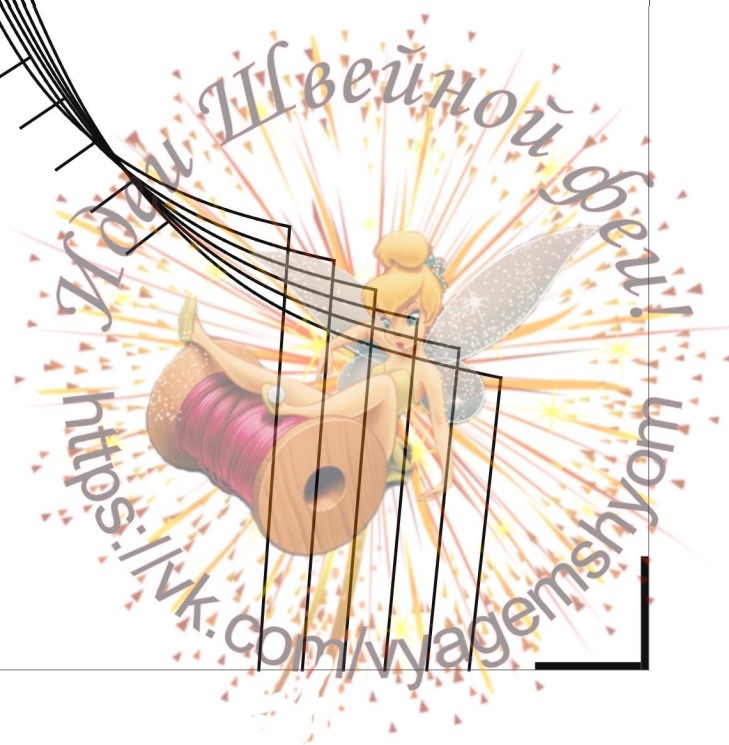
←
1:4

→
1:6

↓
2:5



1:6



2:1

1:1
↑

ПОЛОСКА

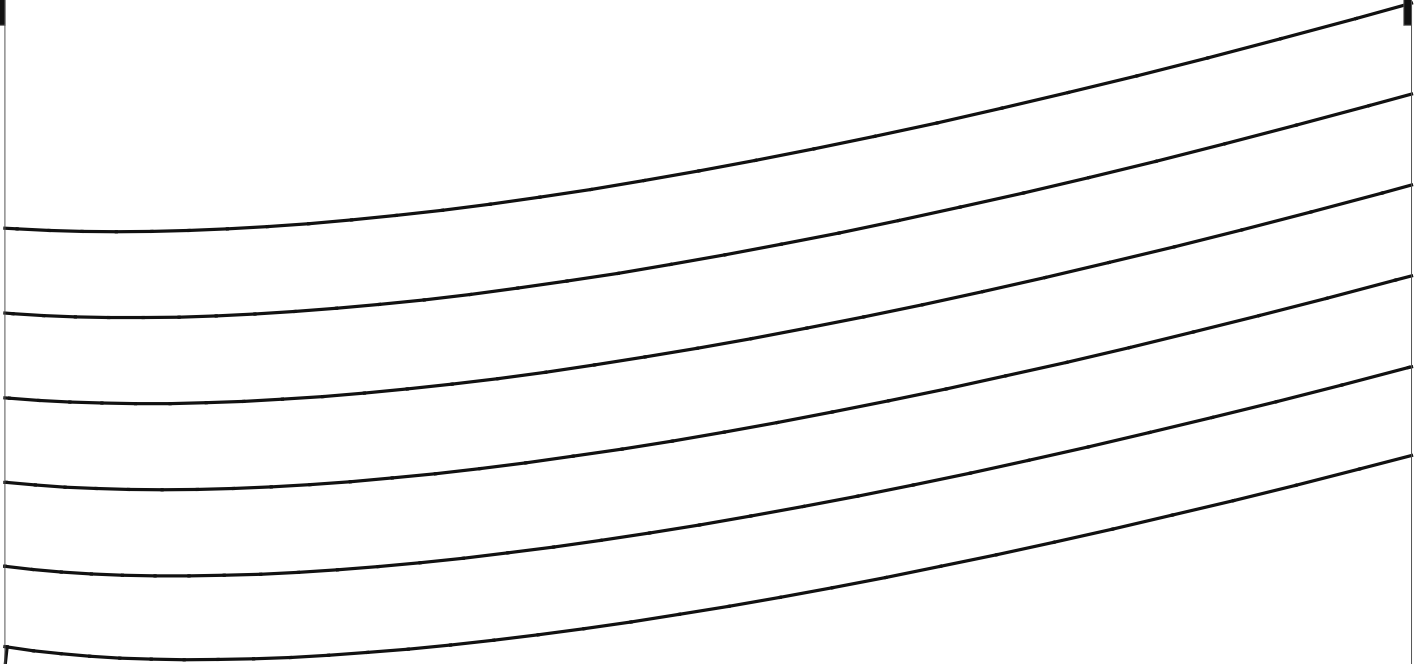
2:2
→

3:1
↓



2:2

1:2



2:1

2:3

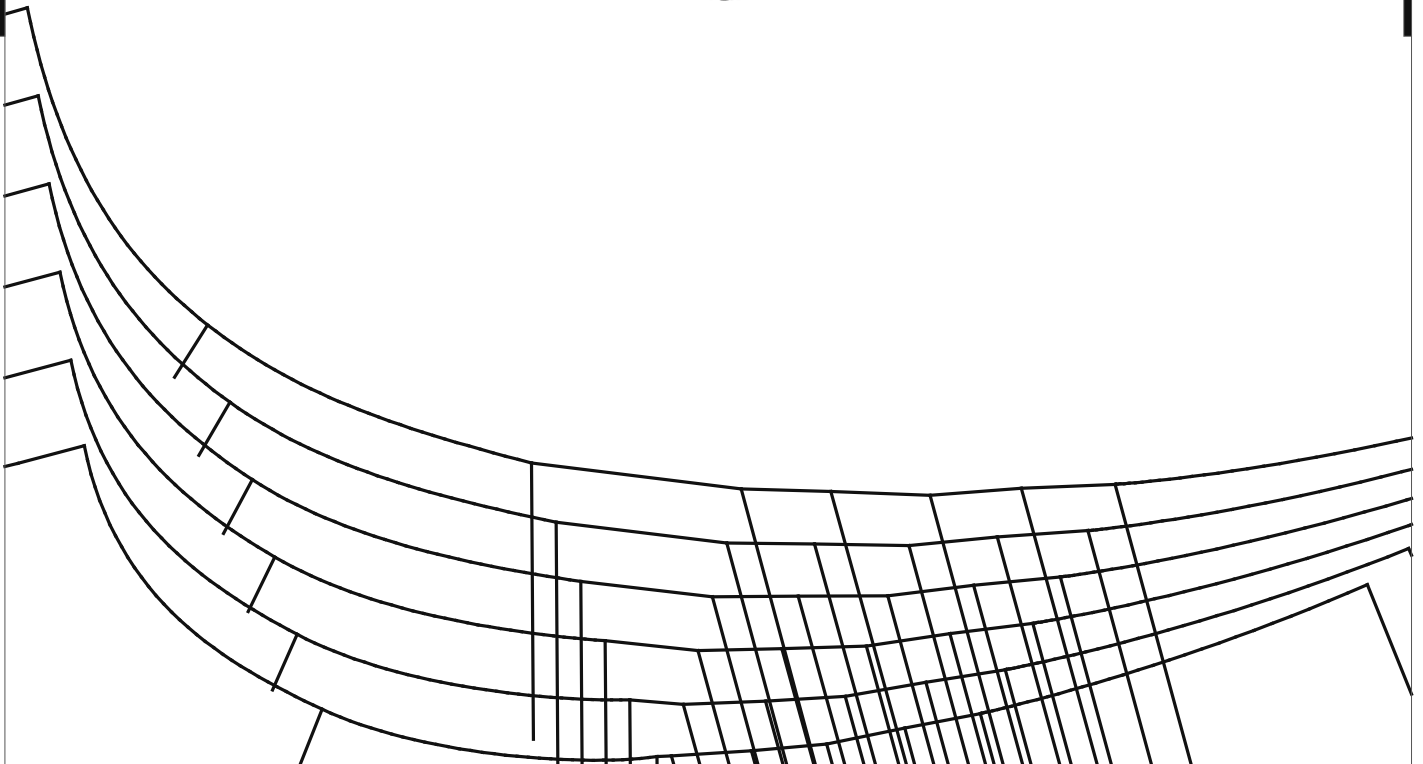


3:2



2:3

1:3



ПОАГОЛКА

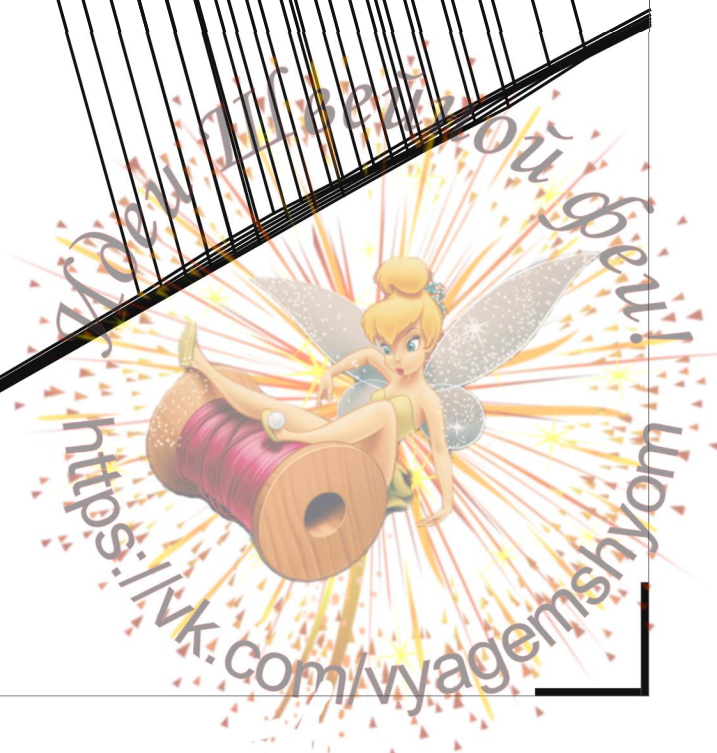
2:2



2:4

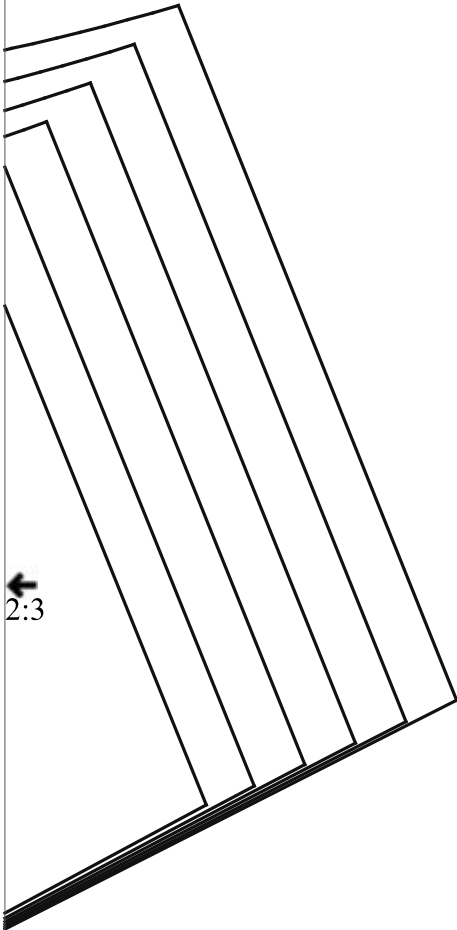


3:3

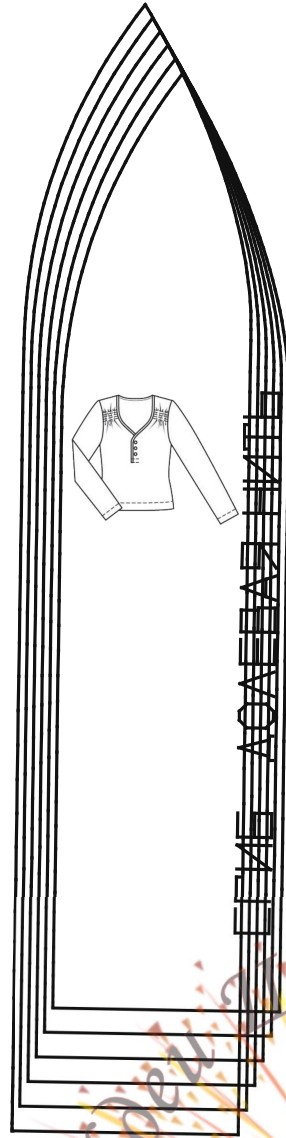


2:4

1:4

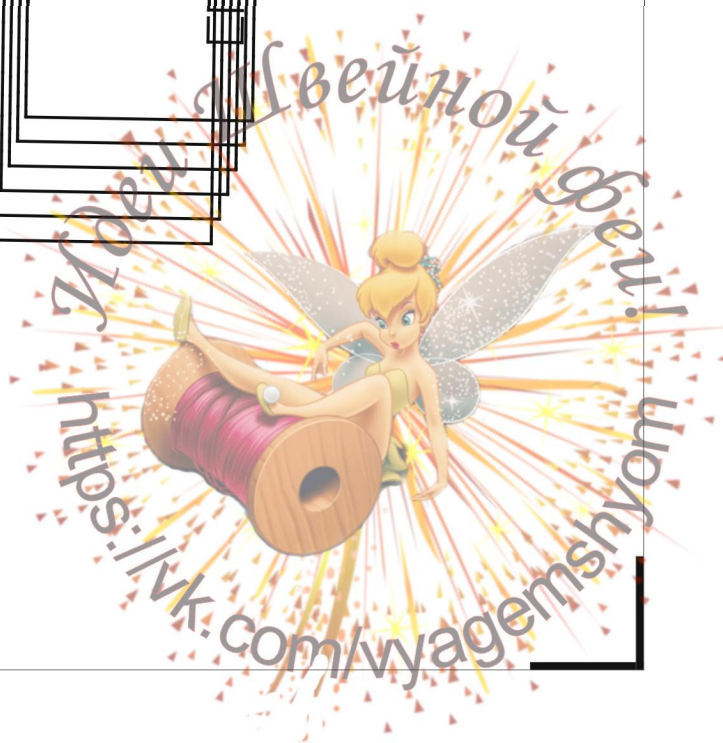


2:3



2:5

3:4



2:5

1:5
↑

←
2:4

→
2:6

3:5
↓



2:6

1:6
↑

←
2:5

3:6
↓



3:1

2:1

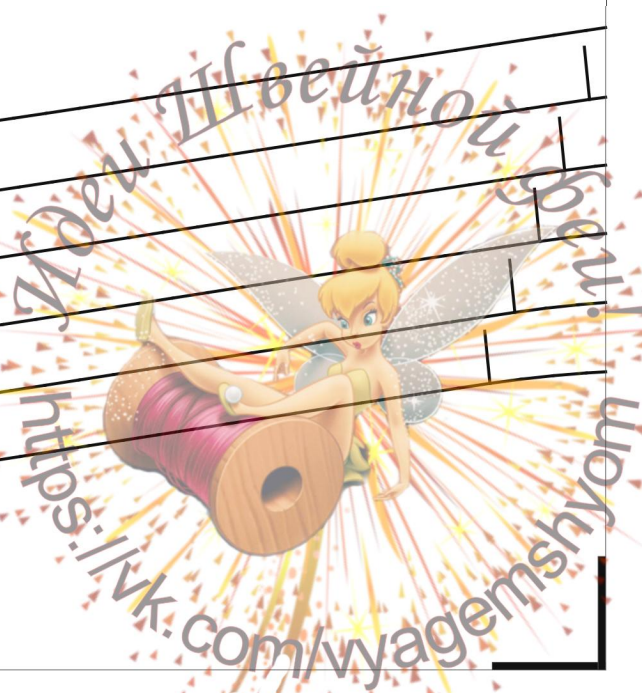


ЛИНИЯ СЕРЕДИНЫ

3:2



ПОЛОЖКА



3:2

22

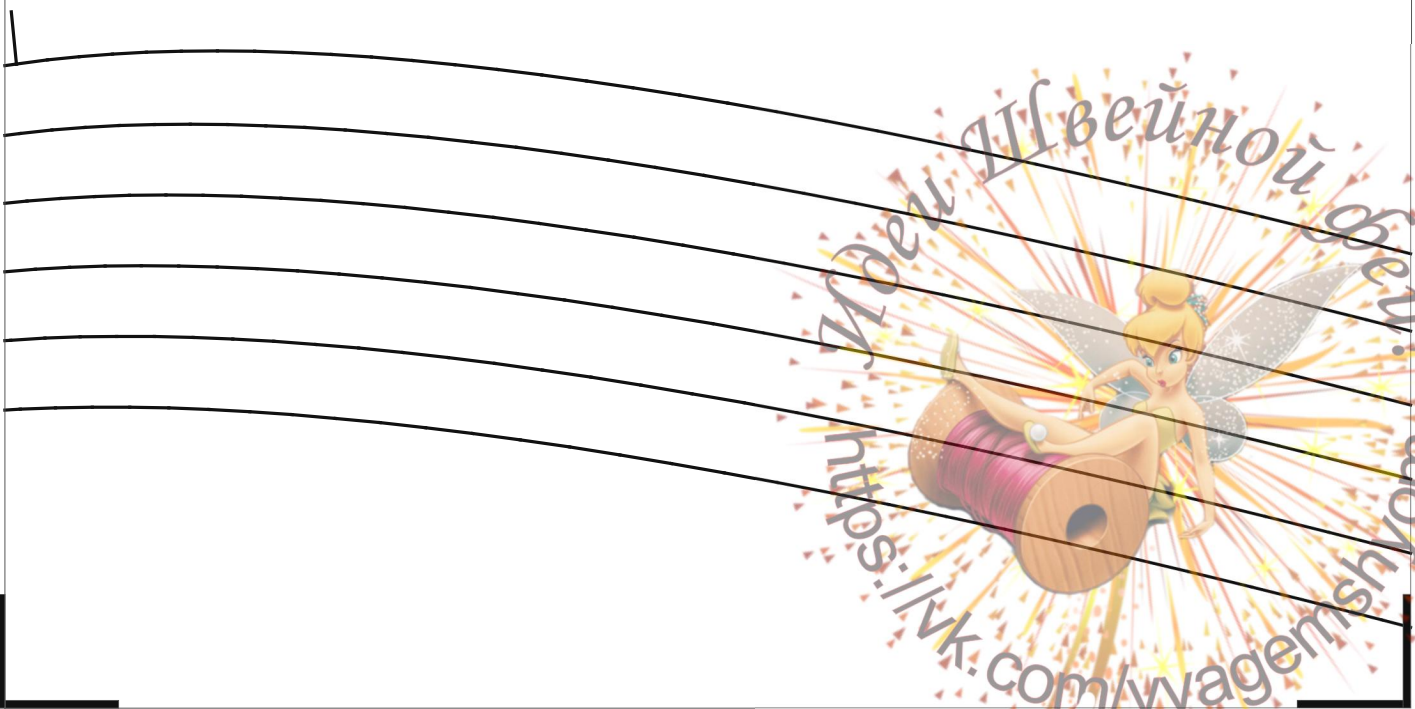
НЫ ПЕРЕДА ДОЛЕВАЯ НИТЬ

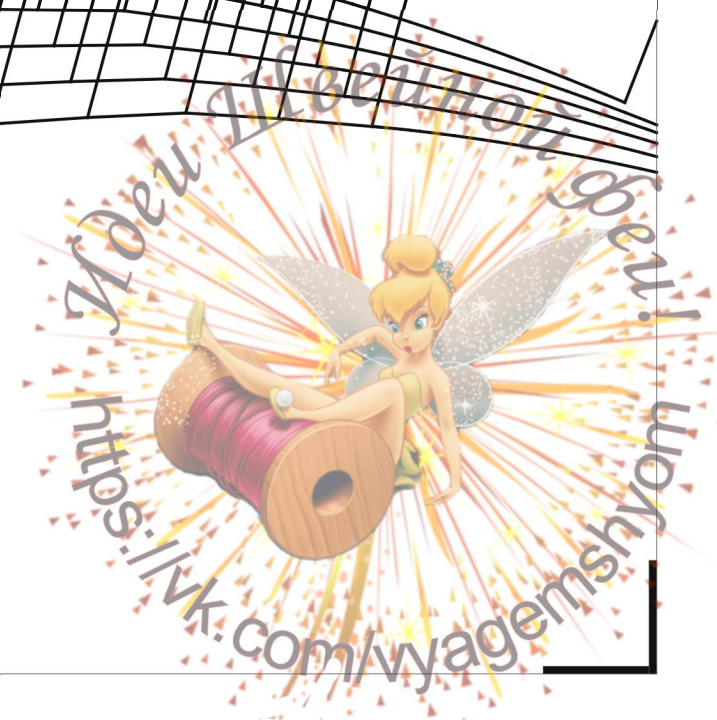
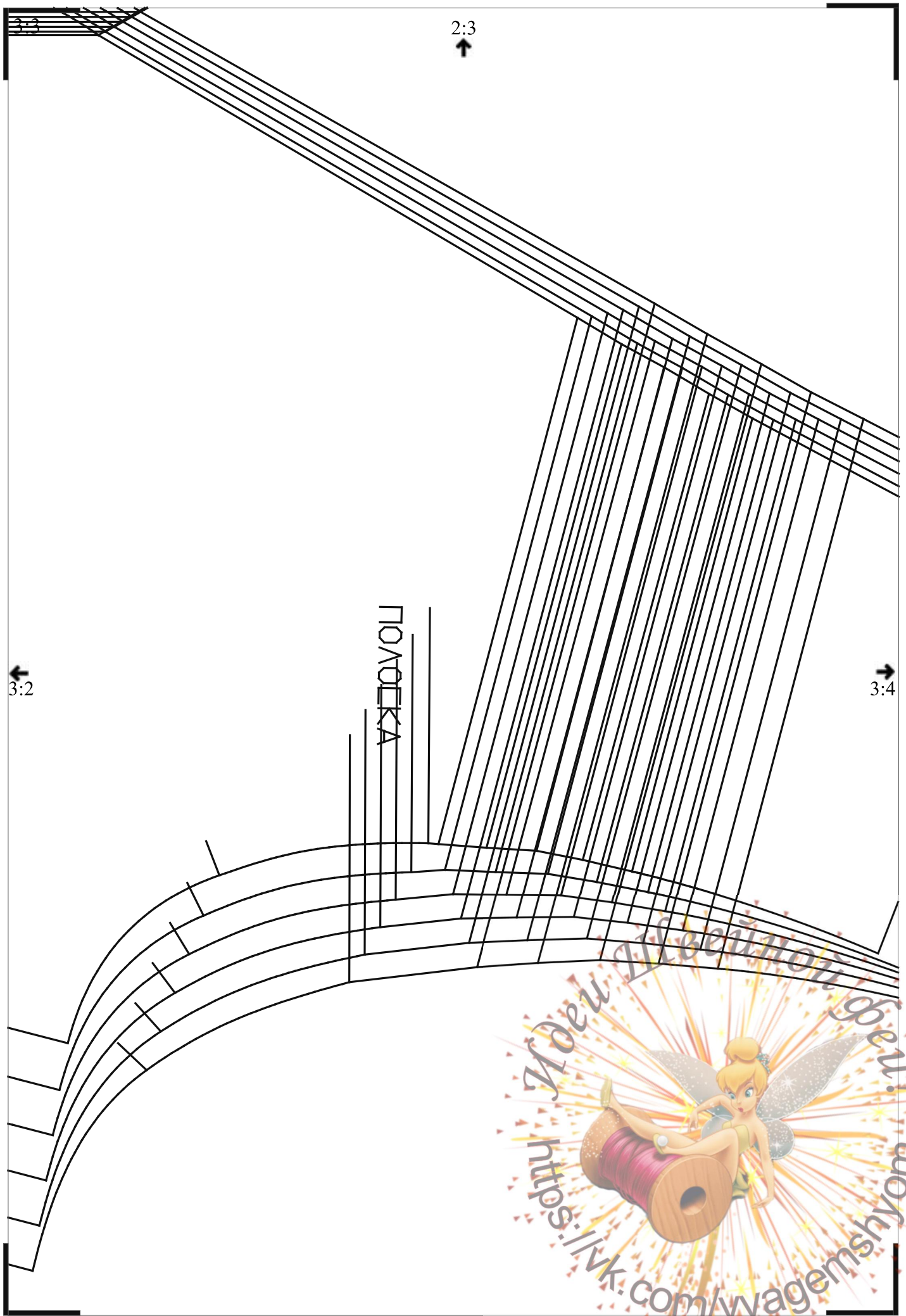


3:1



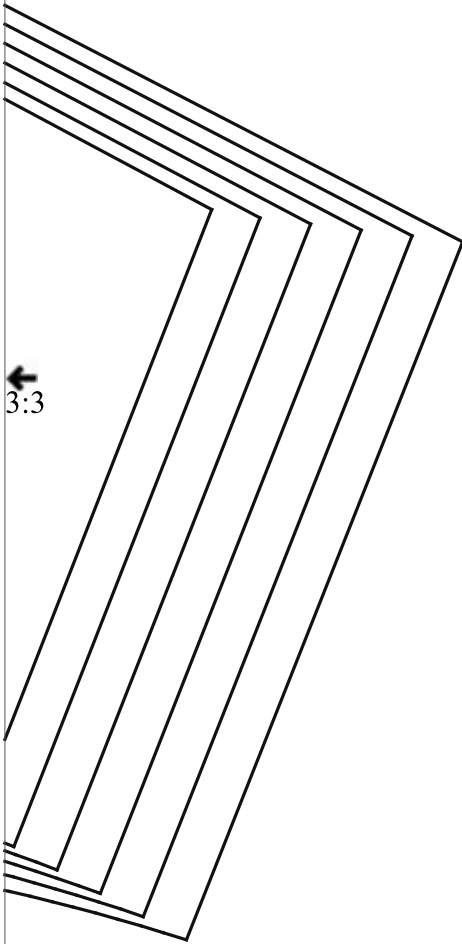
3:3





3:4

2:4
↑

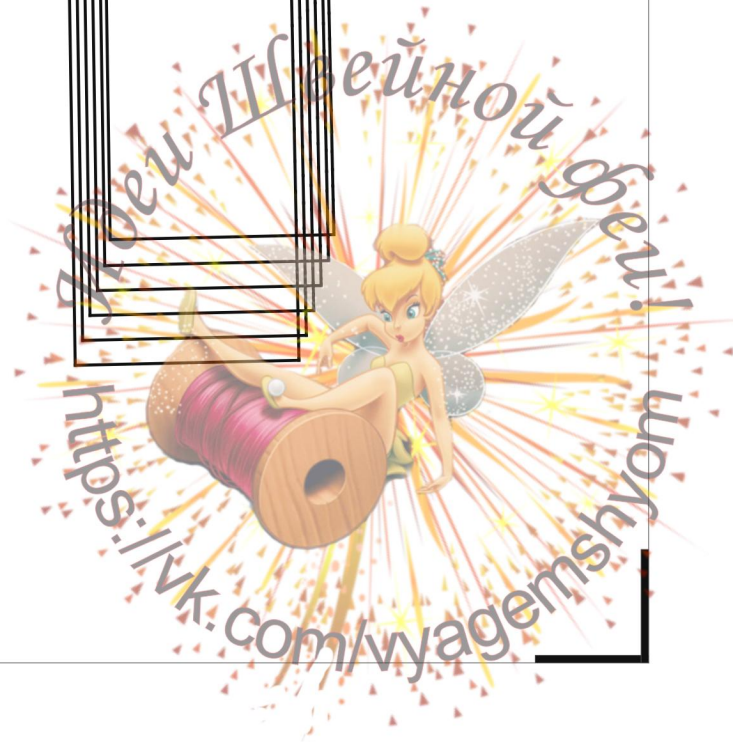


← 3:3



ПЛИСОВАЯ НИТЬ

→ 3:5



3:5

2:5



3:4

3:6



3:6

2:6
↑

3:5
←

